

PROLONGACIÓN DE LAS LÍNEAS 1 Y 4. PLAZA DE CASTILLA Y PARQUE DE SANTA MARÍA- PINAR DE CHAMARTÍN



Comunidad de Madrid

CONSEJERIA DE TRANSPORTES E INFRAESTRUCTURAS



PROLONGACIÓN DE LAS LÍNEAS 1 Y 4. PLAZA DE CASTILLA Y PARQUE DE SANTA MARÍA- PINAR DE CHAMARTÍN

La prolongación de las Líneas 1 y 4 desde Plaza Castilla y Parque de Santa María hasta Pinar de Chamartín, conectará los barrios tradicionales de la zona Norte, a uno y otro lado de la Castellana, con los nuevos núcleos de Montecarmelo y Las Tablas y los municipios de Alcobendas y San Sebastián de Los Reyes, a través de METRONORTE; y con el centro y Sur de Madrid a través de la Línea 1. El Metro Ligero a Sanchinarro y Las Tablas conectará además estas Líneas desde Pinar de Chamartín con METRONORTE.

El intercambiador de Chamartín, situado en la prolongación de la Línea 1, permitirá los movimientos este-oeste y norte-sur a un amplio sector de población. Es el caso de los barrios de La Ventilla y la Avenida de Asturias, afectados de una reciente modernización, y los de Fuencarral y Hortaleza que acogen un importante sector industrial y comercial. La población de estos barrios en transformación, se caracteriza por una estructura cada vez más joven y dinámica, integrada en el sector industrial y de servicios.

La conexión con las Líneas 1 y 4 convierte esta zona de Madrid en una de las mejor comunicadas en todas las direcciones, con el consiguiente aumento del nivel de vida y bienestar de sus habitantes.

Desde el túnel que se desarrolla después de la Estación de Plaza de Castilla se realizará una ampliación de la Línea 1 siguiendo el lateral oeste del Paseo de la Castellana para girar hacia el este y llegar a la actual estación de Chamartín, dónde confluyen actualmente la Línea 10 de Metro, trenes de Cercanías y Larga Distancia de RENFE. Es en esta estación dónde se desarrollará un gran intercambiador que facilite la interconexión de cuatro líneas de Metro:

- Dos en dirección este-oeste (la propia Línea 1 y una futura)
- Dos en dirección norte-sur (la Línea 10 actual y futura Línea METRONORTE)



La prolongación de la Línea 1 pasará bajo la estación de Chamartín para situarse, tras girar hacia el norte, bajo la calle Bambú, dónde se ubicará una estación. A continuación, gira hacia el este cruzando bajo la M-30 hasta la nueva estación en Pinar de Chamartín, cerca de la confluencia de las calles Caleruega y Condado de Treviño con la calle Arturo Soria.

En la estación de Pinar de Chamartín finaliza el trazado de la Línea 1 y llega la prolongación de la Línea 4 desde Parque de Santa María.

La estación Pinar de Chamartín permitirá un intercambio sencillo andén-andén entre las Líneas 1 y 4 de Metro. Además es en este intercambiador de dónde partirá el nuevo Metro Ligero a Sanchinarro y Las Tablas, a nivel de vestíbulo.

La prolongación de la Línea 4, desde Parque de Santa María a Pinar de Chamartín, desarrollará dos nuevas estaciones en los barrios de Hortaleza y Apóstol Santiago.

El total de esta ampliación es de una longitud de 6,76 Km y comprende también un ramal a las nuevas cocheras para la Línea 1, que se situarán al sur de la M-11 en las proximidades de la Línea 4.

INFORMACIÓN SOCIO-URBANA

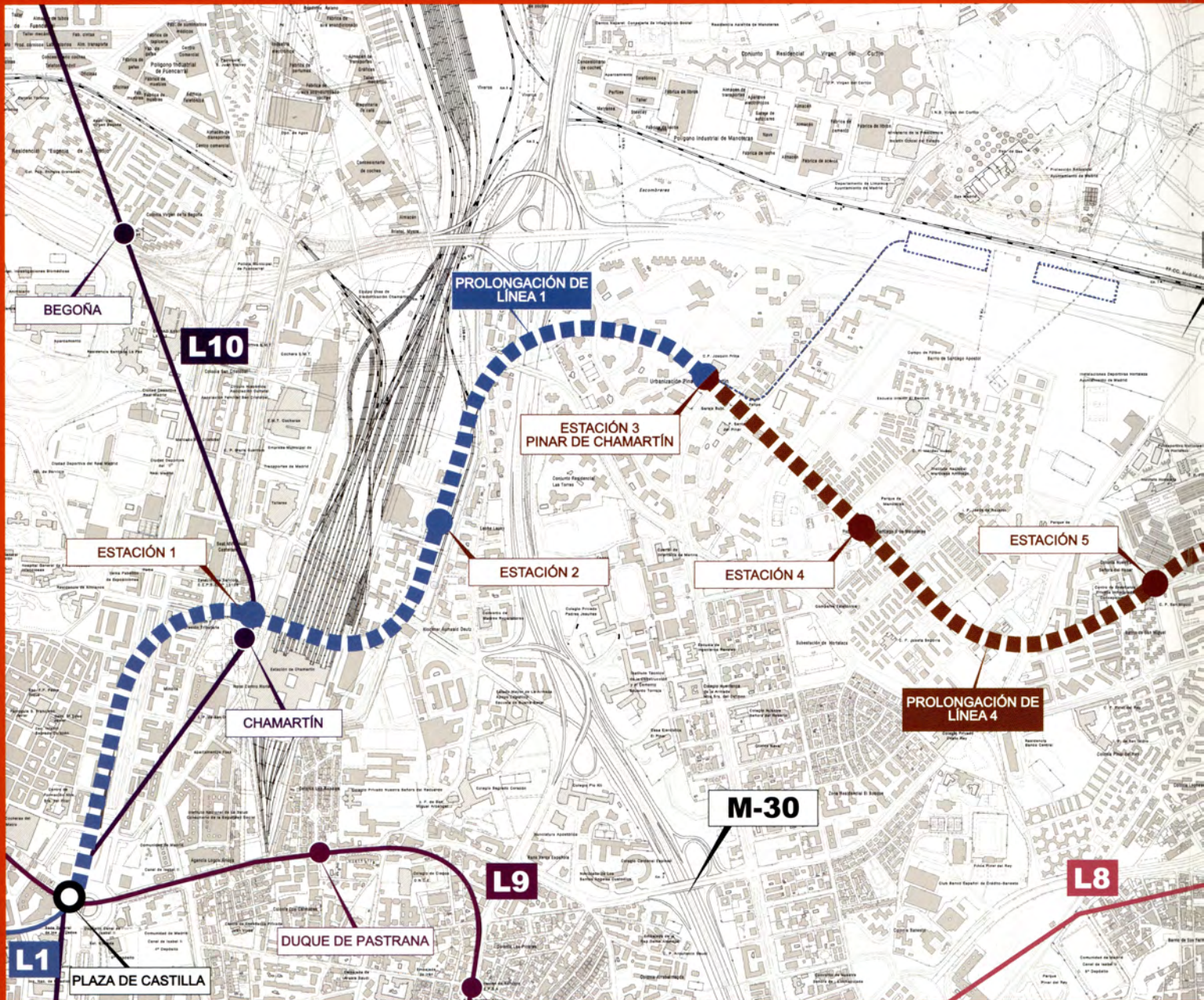
Población beneficiada	60.000
Viviendas	45.715
Principales áreas servidas	Barrios de Duque de Pastrana, La Ventilla Costillares, Manoteras, San Miguel, Pinar del Rey y Nuestra Señora del Henar

⁽¹⁾ Incluye redacción del proyecto, ejecución de la obra civil, instalaciones, asistencias técnicas y material móvil.

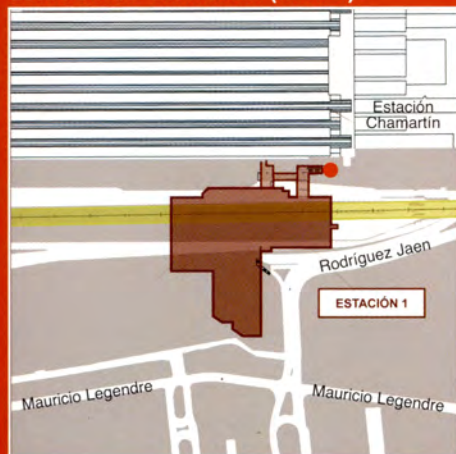
DATOS GENERALES DEL PROYECTO

Longitud	6,76 km
Estaciones	3
Intercambiadores	2
Método constructivo de túnel	Tuneladora y Método Tradicional de Madrid
Método constructivo de estaciones	Pantallas
Inicio de las obras	Octubre 2004
Final de las obras	Primavera 2007
Puesta en servicio	Primavera 2007
Inversión ⁽¹⁾	498,86 Millones de Euros

⁽¹⁾ Incluye redacción del proyecto, ejecución de la obra civil, instalaciones, asistencias técnicas y material móvil.



Estación de Chamartín (RENFE)

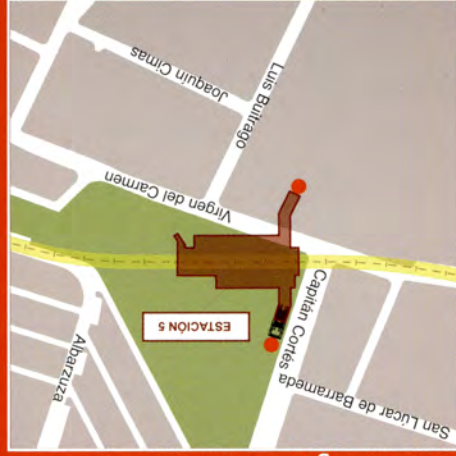
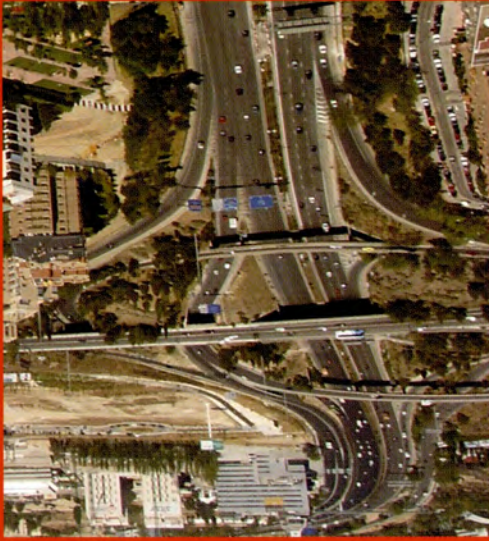


Calle Bambú frente a calle de Yuca (Futuro Complejo Chamartín)



Calles de Arturo Soria / Dalia





Av de la Virgen del Carmen



Calle de Bacares (Parque de Manoteras)

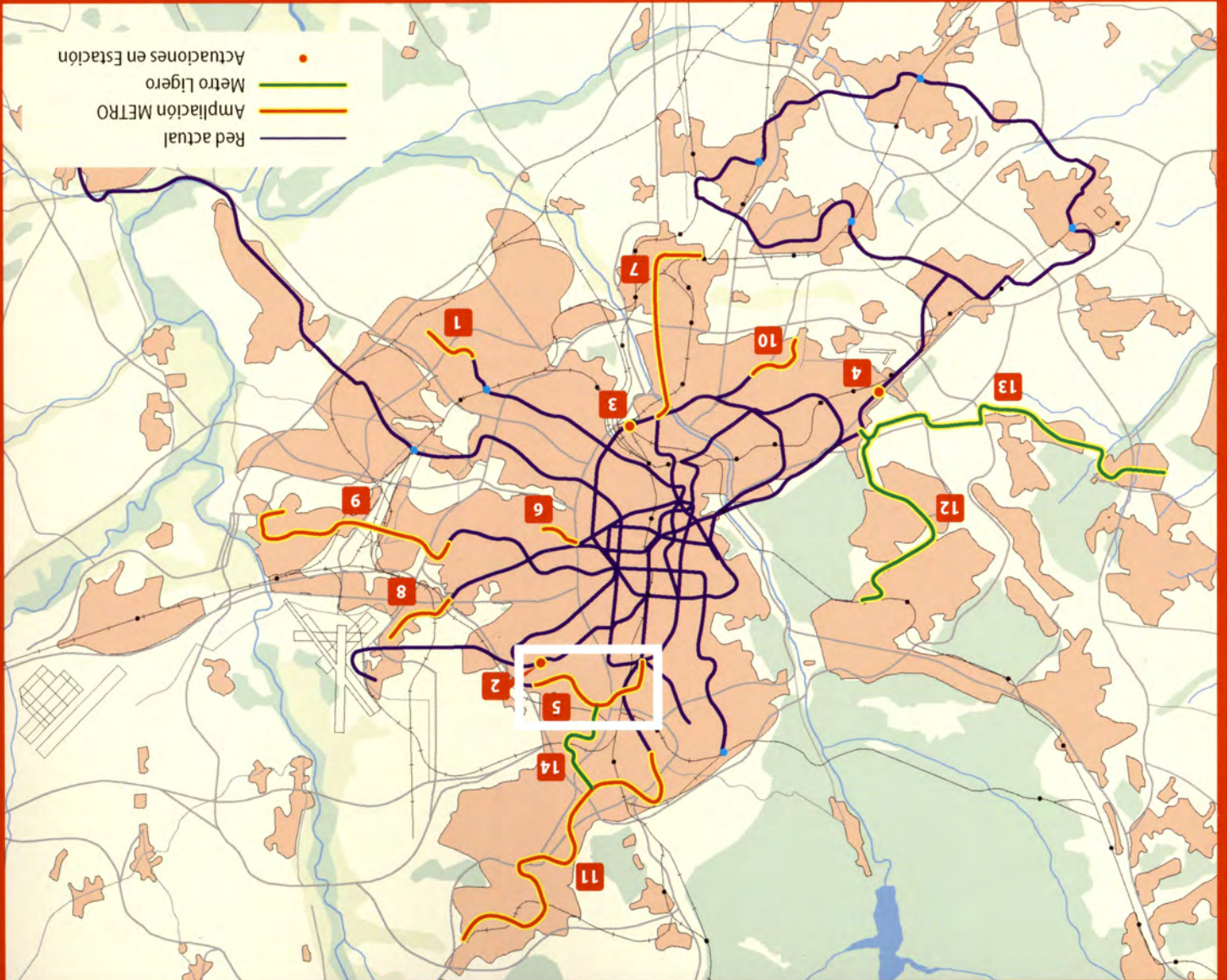


PLAN DE AMPLIACIÓN DE LA RED DE METRO DE MADRID 2003-2007

LONGITUD ACTUACIONES EN METRO	53,13 km
LONGITUD ACTUACIONES EN METRO LIGERO	27,77 km
LONGITUD TOTAL DE LAS ACTUACIONES	80,90 km
INTERCAMBIADORES	6
ESTACIONES DE METRO	39
ESTACIONES DE METRO LIGERO	34
TOTAL INTERCAMBIADORES Y ESTACIONES	79
COCHERAS	6
POBLACIÓN BENEFICIADA	aprox. 1.000.000 habitantes
EMPLEOS GENERADOS	Más de 50.000
FINAL DEL PLAN	Primavera 2007
INVERSIÓN TOTAL	4.352,28 Millones de Euros

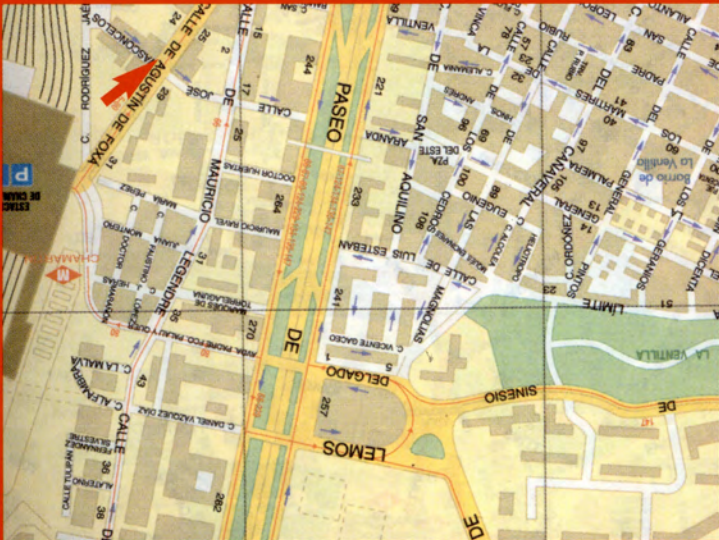
1. Prolongación de la Línea 1: Congosto - Ensanche de Vallecas
2. Nueva Estación de Pinar del Rey en Línea 8
3. Nueva Estación de Arganzuela en Línea 6
4. Nueva Estación de Avenida de La Aviación en Línea 10
5. Prolongación de las Líneas 1 y 4: Plaza de Castilla - Pinar de Chamartín y Parque de Santa María - Pinar de Chamartín
6. Prolongación de la Línea 2: Ventas - La Elipa
7. Prolongación de la Línea 3: Legazpi - Villaverde Alto
8. Prolongación de la Línea 5: Canillejas - Alameda de Osuna

9. Prolongación de la Línea 7: Las Musas - Costada - San Fernando de Henares
10. Prolongación de la Línea 11: Pan Bendito - Carabanchel Alto
11. Línea Metronorte: Tres Olivos (Fuencarral) - Alcobendas - San Sebastián de los Reyes
12. Línea de Metro Ligero: Colonia Jardín - Pozuelo de Alarcón
13. Línea de Metro Ligero: Colonia Jardín - Boadilla del Monte
14. Línea de Metro Ligero: Pinar de Chamartín - Sanchinarro - Las Tablas





Situación Punto Información: Avenida Virgen del Carmen, 31 esquina Capitán Cortés



Situación Punto Información: Agustín de Foxá, esquina c/ José Vasconcelos