



Comunidad de Madrid

PRUEBAS SELECTIVAS PARA INGRESO, POR EL SISTEMA GENERAL DE ACCESO LIBRE, EN EL CUERPO DE BOMBEROS DE LA COMUNIDAD DE MADRID, ESCALA EJECUTIVA U OPERATIVA, CATEGORÍA DE BOMBERO ESPECIALISTA CONDUCTOR, GRUPO C SUBGRUPO C1.

Orden 122/2022, de 21 de enero (BOCM 11 de febrero de 2022)

CATEGORIA: BOMBERO ESPECIALISTA CONDUCTOR

INSTRUCCIONES:

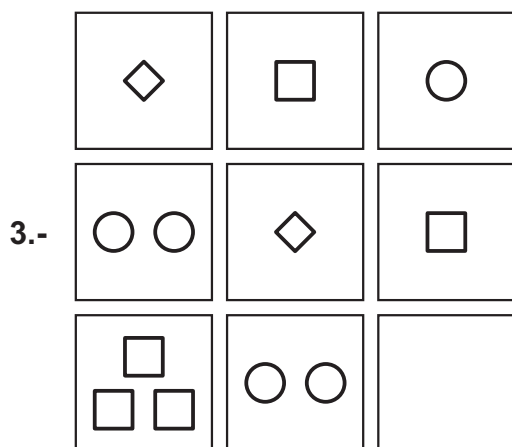
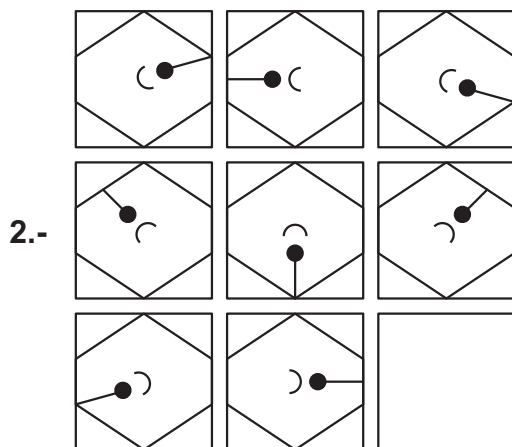
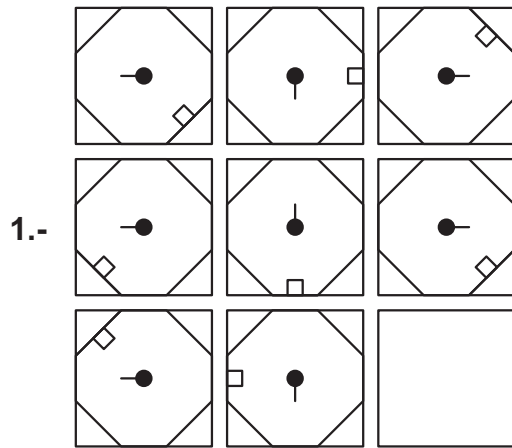
- No abra este cuestionario hasta que se le indique. Para hacerlo introduzca la mano en el cuadernillo y con un movimiento ascendente rasgue el lomo derecho. (ver figura esquina inferior derecha).
- Este cuestionario consta de 40 preguntas más 4 de reserva, debiendo ser contestadas correlativamente desde el número 1 hasta el 44 en la “Hoja de Examen”.
- Sólo se tendrán en cuenta las respuestas marcadas en su “Hoja de Examen”.
- La retirada voluntaria, únicamente será durante los primeros 10 minutos, una vez transcurrido este tiempo deberán permanecer en el aula hasta que finalicen los 44 minutos, de lo contrario se anulará su ejercicio.
- CUANDO SE AVISE DE LA FINALIZACIÓN, DEJE DE ESCRIBIR Y DEPOSITE EL CUESTIONARIO EN EL SUELO DEBAJO DE SU SILLA.
- SOBRE LA FORMA DE CONTESTAR EN SU “HOJA DE EXAMEN” LEA MUY ATENTAMENTE LAS INSTRUCCIONES QUE FIGURAN AL DORSO DE LA MISMA.

ABRIR SOLAMENTE A LA INDICACION DEL TRIBUNAL

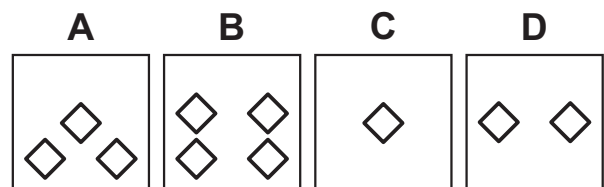
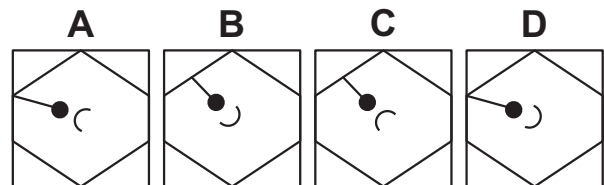
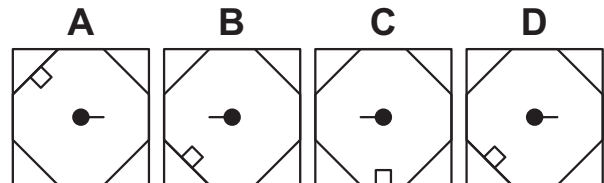


En los próximos ejercicios va a encontrar series de figuras. Su tarea consiste en observar el grupo de las 8 primeras figuras, llamado **GRUPO DE ANÁLISIS**, y establecer la relación que guardan, para poder saber qué figura debe sustituir el recuadro en blanco para continuar la serie, y elegirla entre las cuatro posibles respuestas definidas con las letras **A, B, C, D**.

GRUPO DE ANÁLISIS



RESPUESTAS



En los próximos ejercicios va a encontrar series de figuras. Su tarea consiste en observar el grupo de las 8 primeras figuras, llamado **GRUPO DE ANÁLISIS**, y establecer la relación que guardan, para poder saber qué figura debe sustituir el recuadro en blanco para continuar la serie, y elegirla entre las cuatro posibles respuestas definidas con las letras **A, B, C, D**.

GRUPO DE ANÁLISIS

RESPUESTAS

4.-

A	B	C	D

5.-

A	B	C	D

6.-

A	B	C	D

En los próximos ejercicios va a encontrar series de figuras. Su tarea consiste en observar el grupo de las 8 primeras figuras, llamado **GRUPO DE ANÁLISIS**, y establecer la relación que guardan, para poder saber qué figura debe sustituir el recuadro en blanco para continuar la serie, y elegirla entre las cuatro posibles respuestas definidas con las letras **A, B, C, D**.

GRUPO DE ANÁLISIS

7.-

8.-

9.-

RESPUESTAS

A B C D

--	--	--	--

A B C D

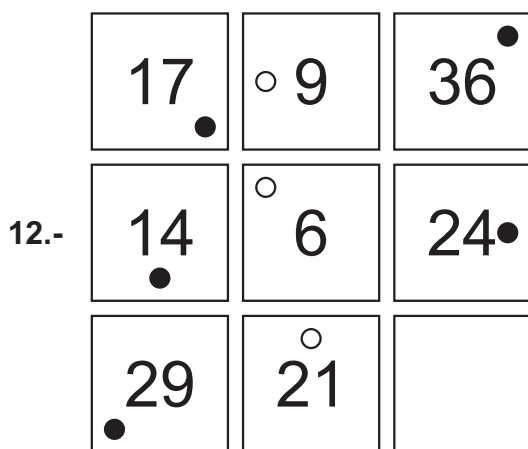
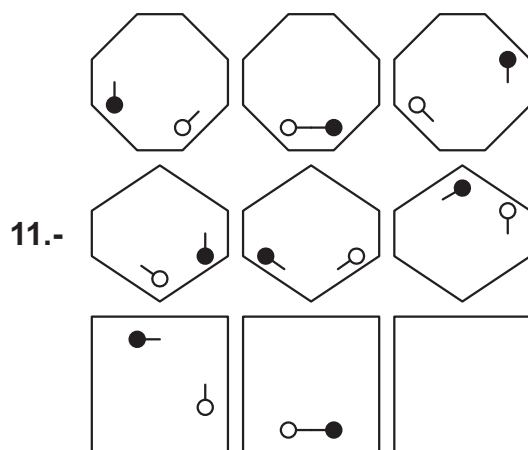
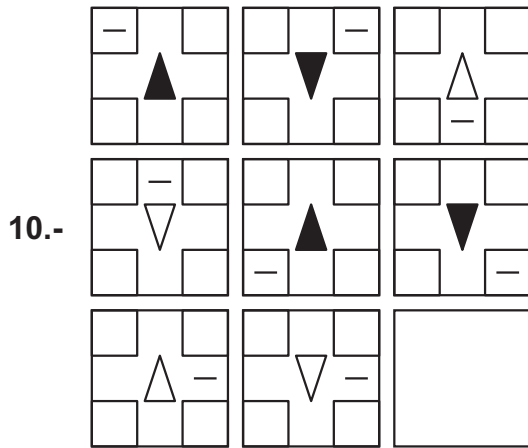
--	--	--	--

A B C D

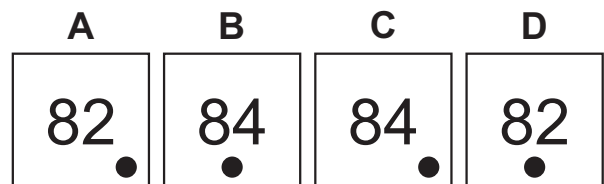
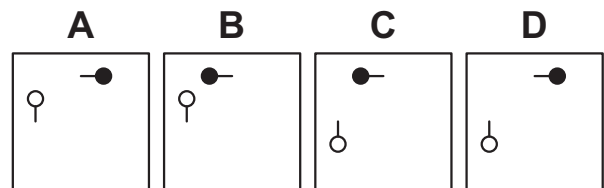
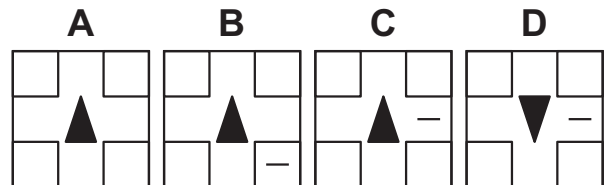
--	--	--	--

En los próximos ejercicios va a encontrar series de figuras. Su tarea consiste en observar el grupo de las 8 primeras figuras, llamado **GRUPO DE ANÁLISIS**, y establecer la relación que guardan, para poder saber qué figura debe sustituir el recuadro en blanco para continuar la serie, y elegirla entre las cuatro posibles respuestas definidas con las letras **A, B, C, D**.

GRUPO DE ANÁLISIS

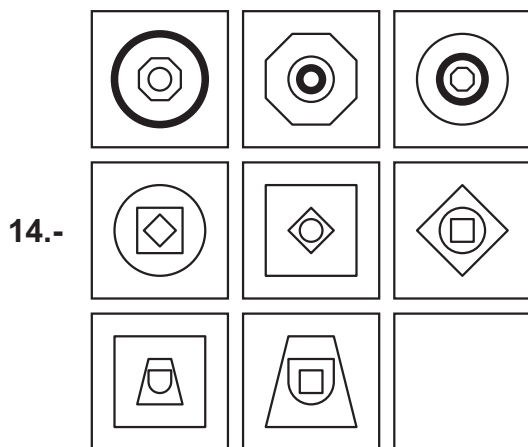
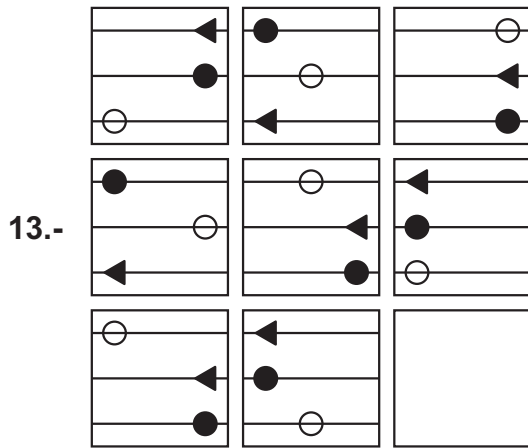


RESPUESTAS

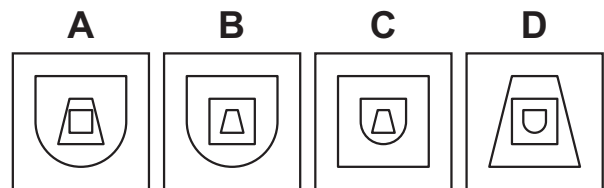
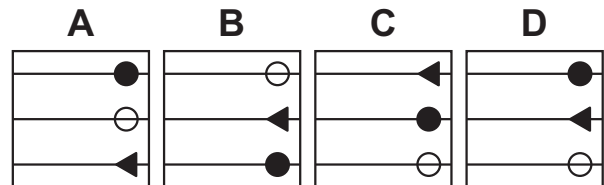


En los próximos ejercicios va a encontrar series de figuras. Su tarea consiste en observar el grupo de las 8 primeras figuras, llamado **GRUPO DE ANÁLISIS**, y establecer la relación que guardan, para poder saber qué figura debe sustituir el recuadro en blanco para continuar la serie, y elegirla entre las cuatro posibles respuestas definidas con las letras **A, B, C, D**.

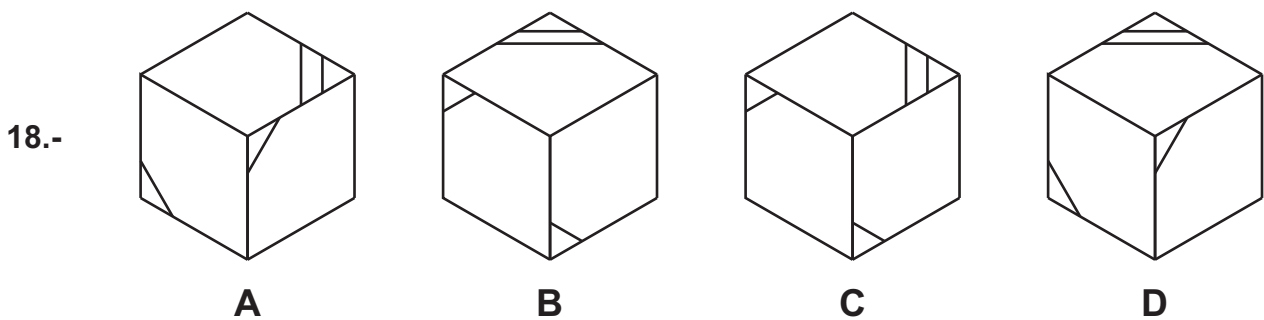
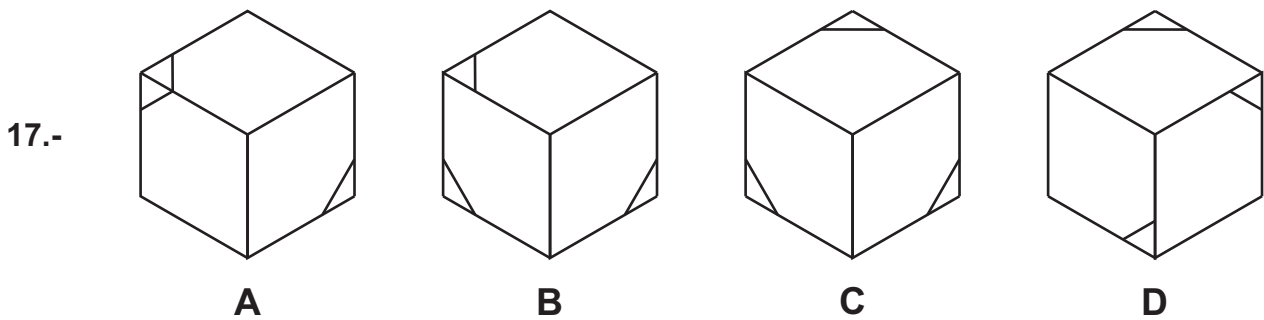
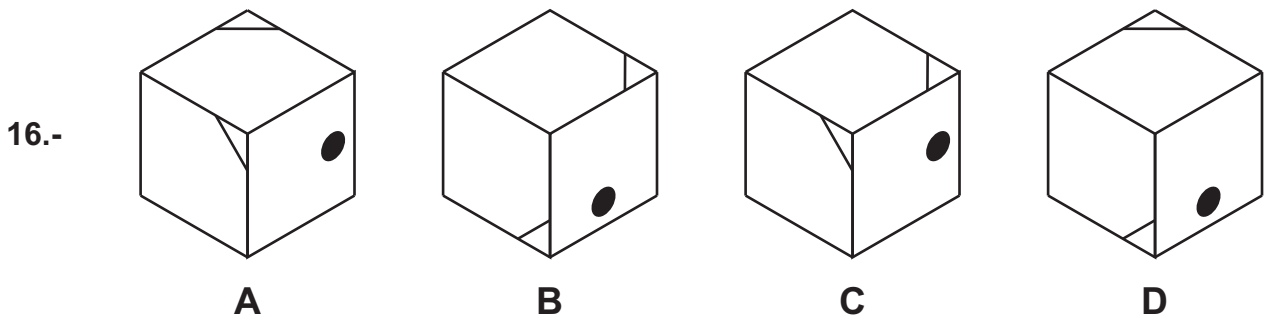
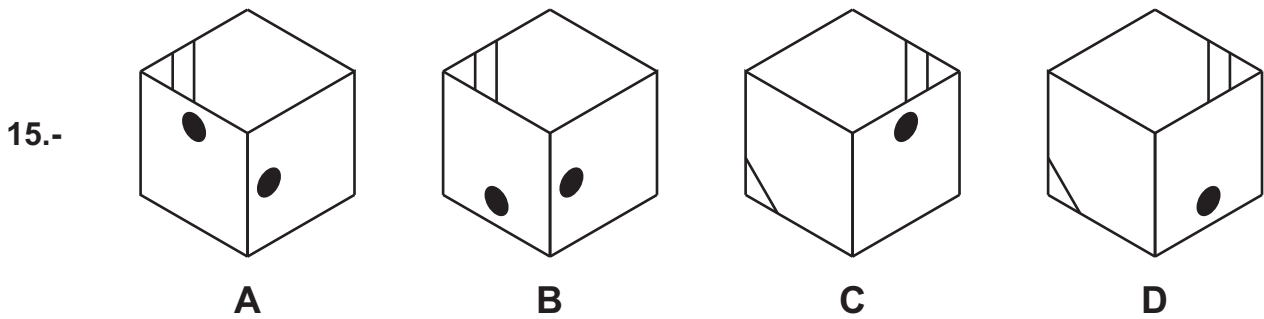
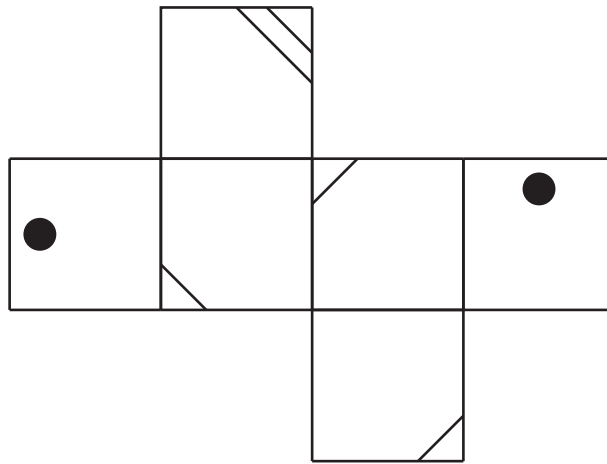
GRUPO DE ANÁLISIS



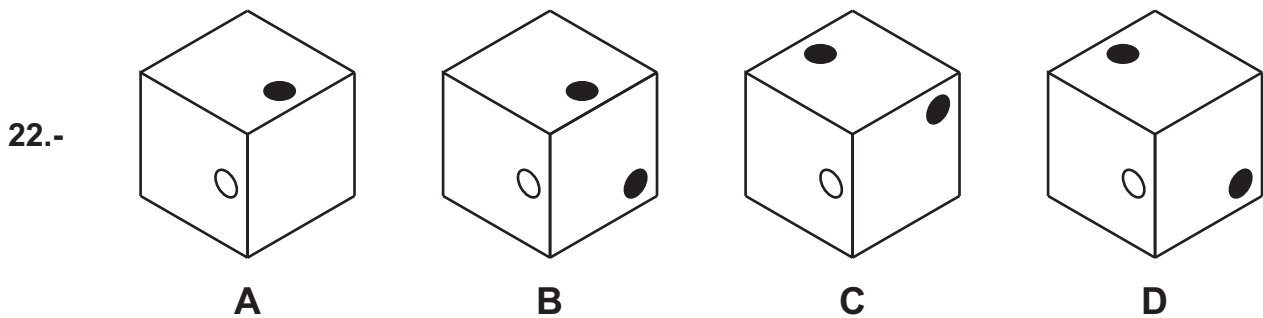
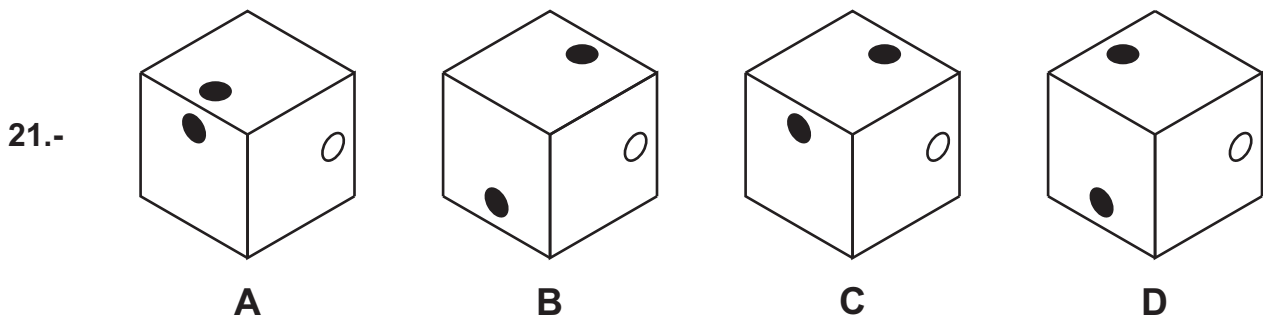
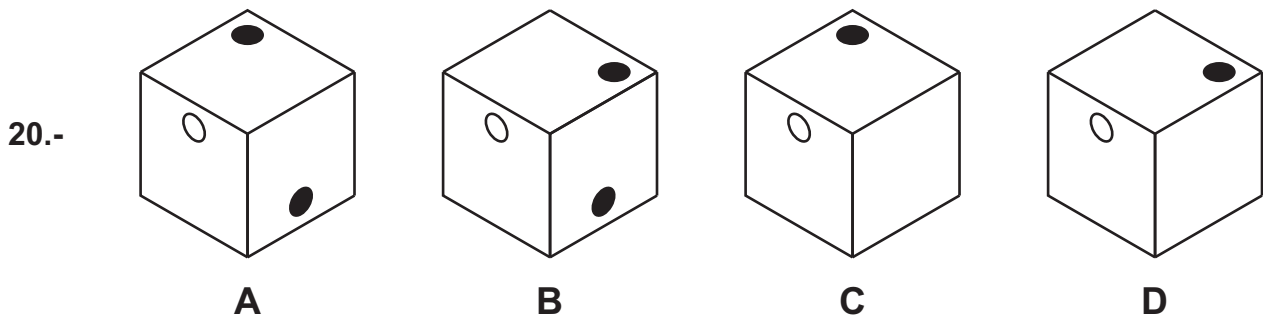
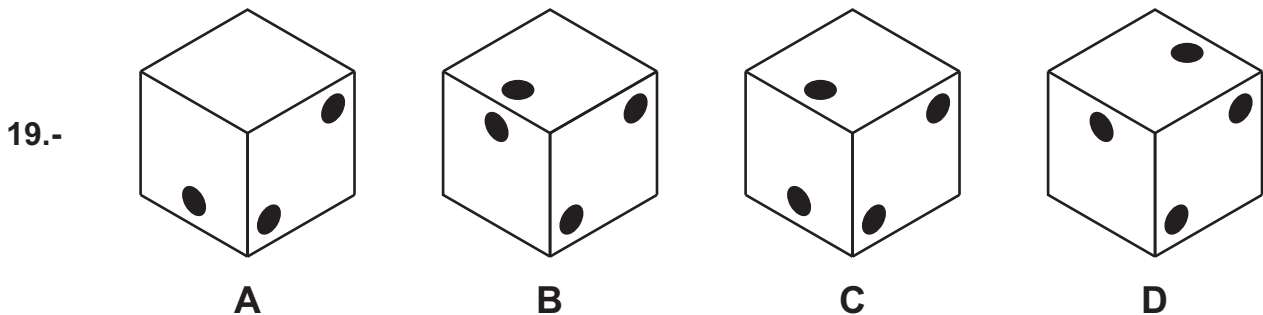
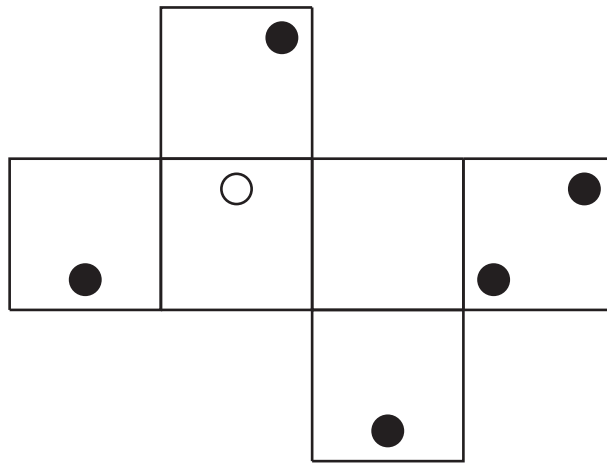
RESPUESTAS



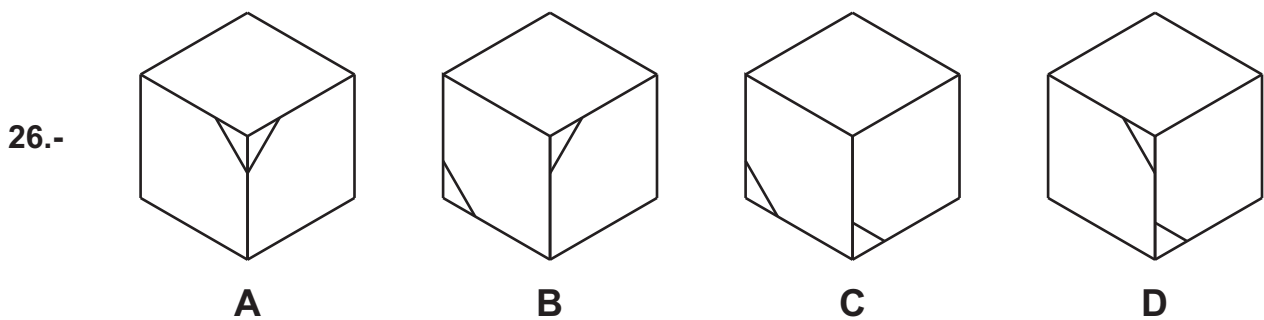
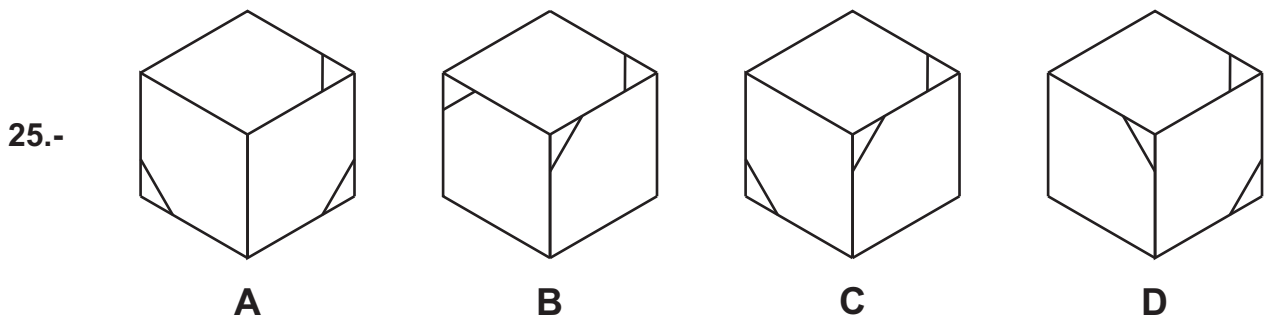
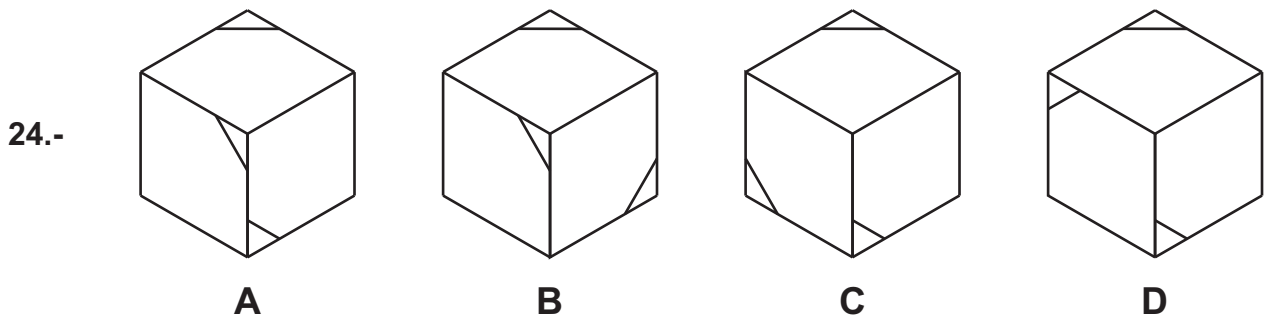
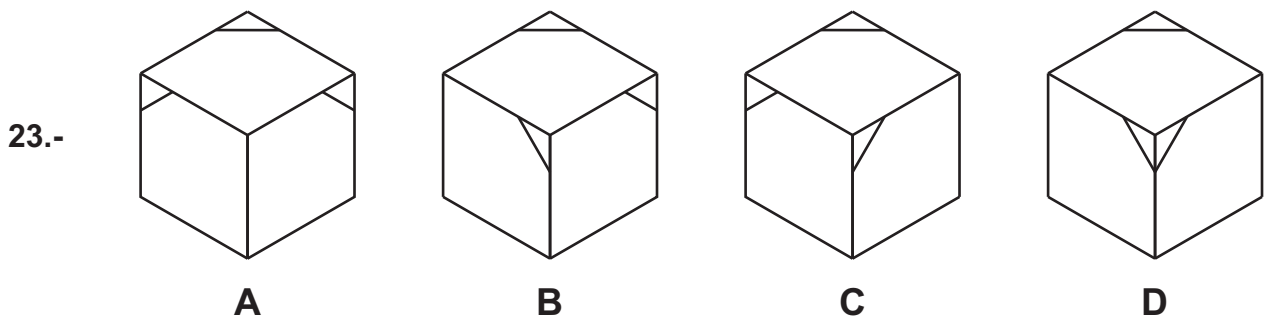
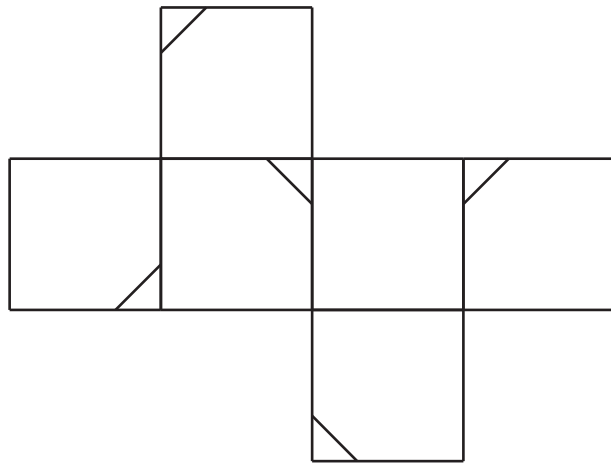
A continuación, encontrará un dibujo que representa un cuerpo geométrico desplegado. Marque en la hoja de examen la respuesta **A, B, C, D** que considere corresponde al cuerpo formado a partir del desplegado.



A continuación, encontrará un dibujo que representa un cuerpo geométrico desplegado. Marque en la hoja de examen la respuesta **A, B, C, D** que considere corresponde al cuerpo formado a partir del desplegable.



A continuación, encontrará un dibujo que representa un cuerpo geométrico desplegado. Marque en la hoja de examen la respuesta **A, B, C, D** que considere corresponde al cuerpo formado a partir del desplegado.



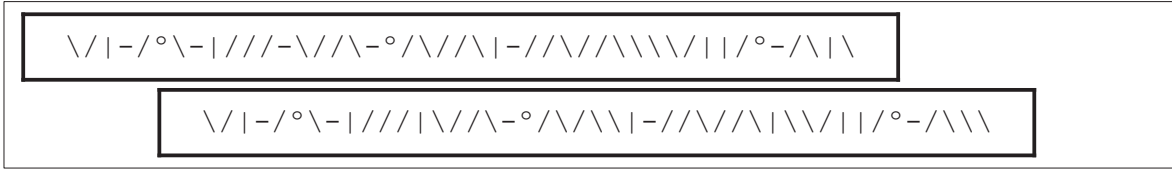
En cada una de las siguientes preguntas encontrará un recuadro denominado **Recuadro-base**, que contiene una serie de elementos. Su tarea consiste en detectar cuál de las respuestas **A, B, C, D** contiene un recuadro exactamente igual al **Recuadro-base**.

Recuadro-base

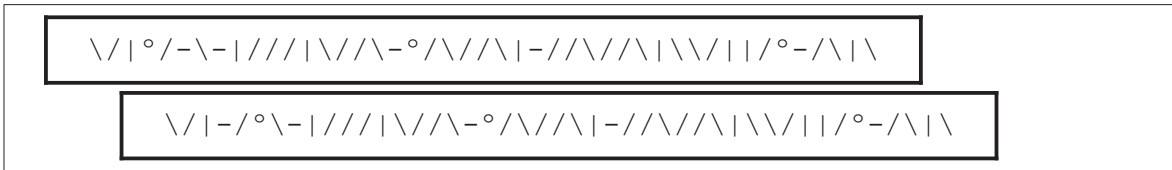
27.-



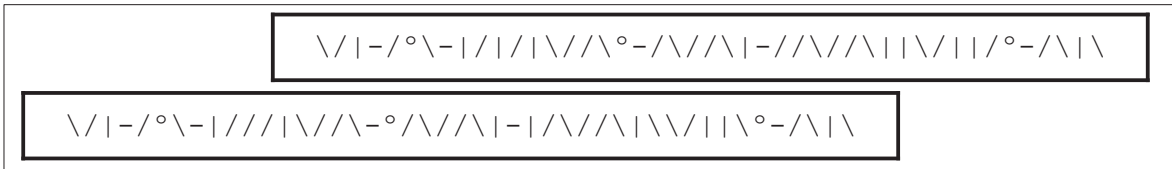
A)



B)



C)



D)

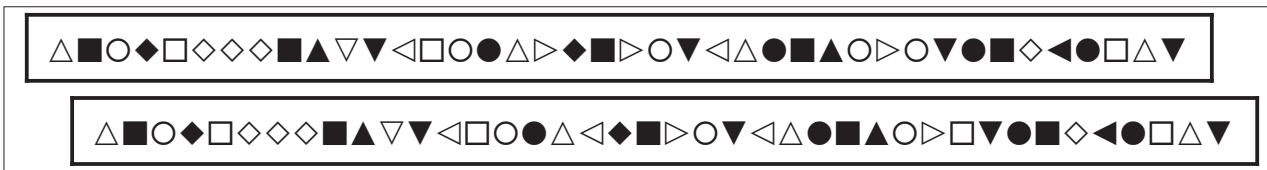


Recuadro-base

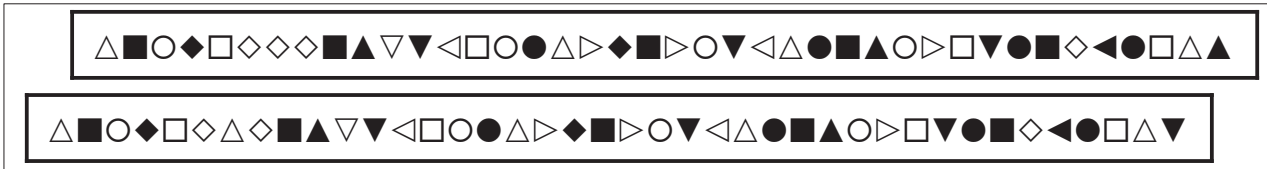
28.-



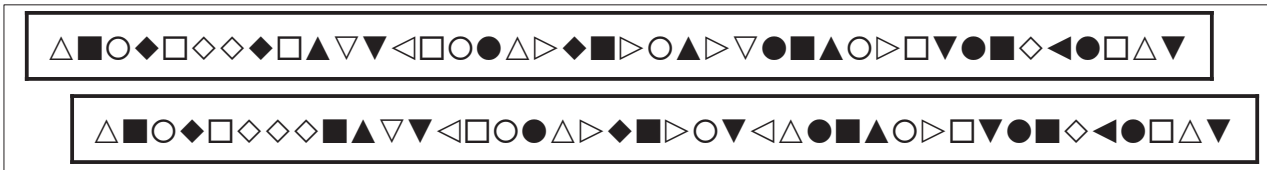
A)



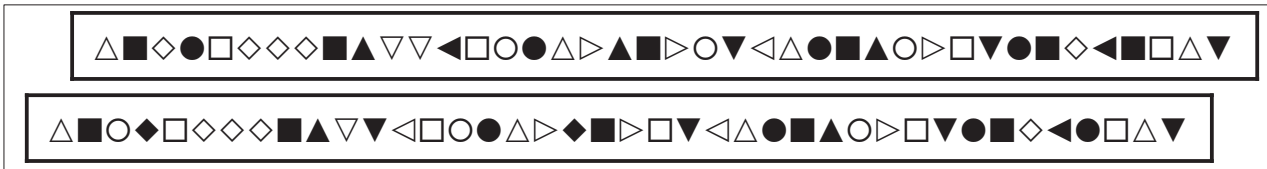
B)



C)



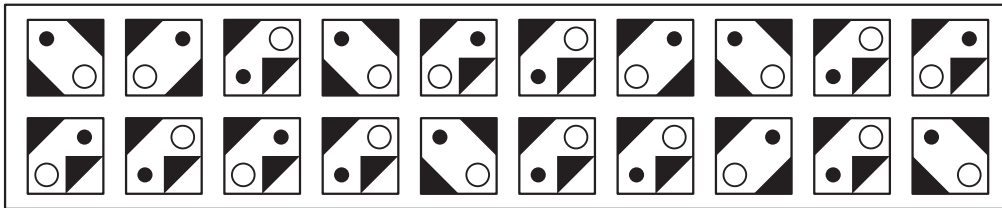
D)



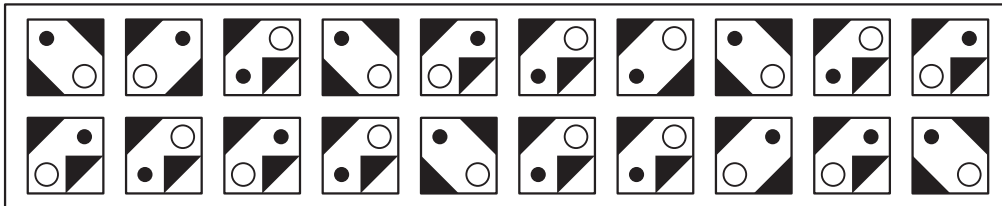
En cada una de las siguientes preguntas encontrará un recuadro denominado **Recuadro-base**, que contiene una serie de elementos. Su tarea consiste en detectar cuál de las respuestas **A, B, C, D** contiene un recuadro exactamente igual al **Recuadro-base**.

Recuadro-base

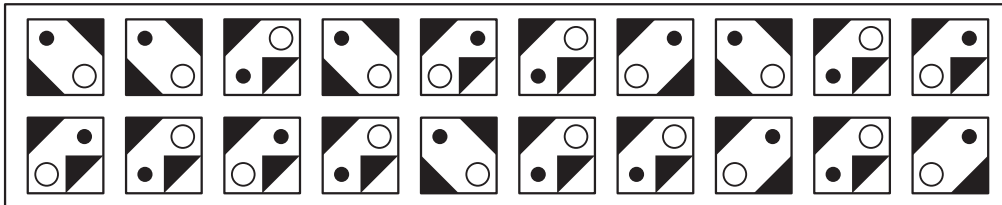
29.-



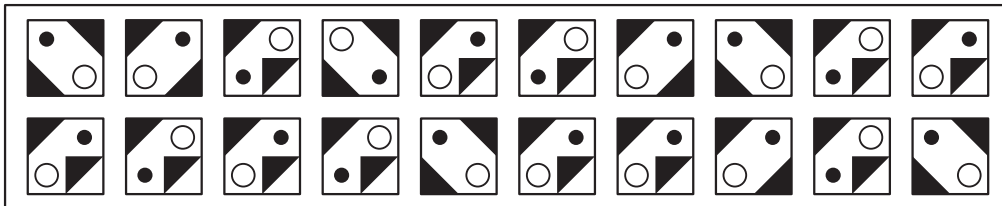
A)



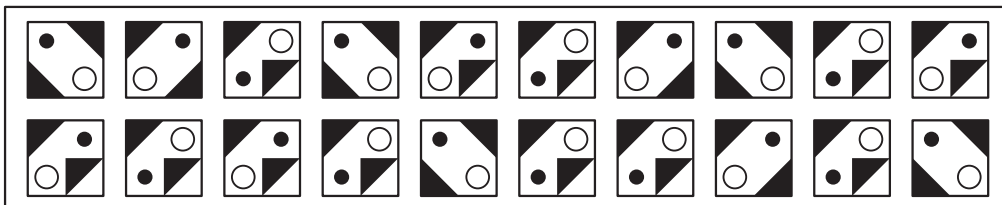
B)



C)



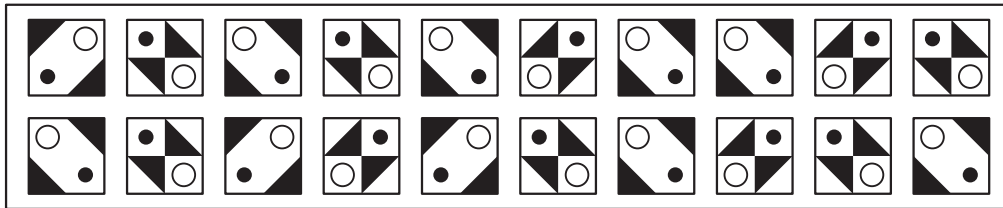
D)



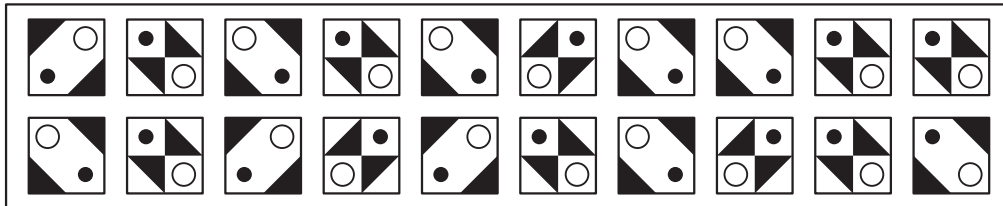
En cada una de las siguientes preguntas encontrará un recuadro denominado **Recuadro-base**, que contiene una serie de elementos. Su tarea consiste en detectar cuál de las respuestas **A, B, C, D** contiene un recuadro exactamente igual al **Recuadro-base**.

Recuadro-base

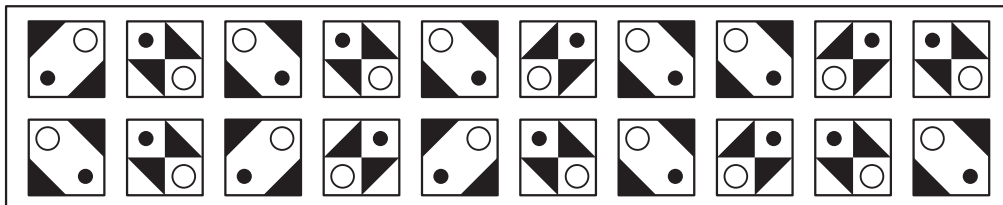
32.-



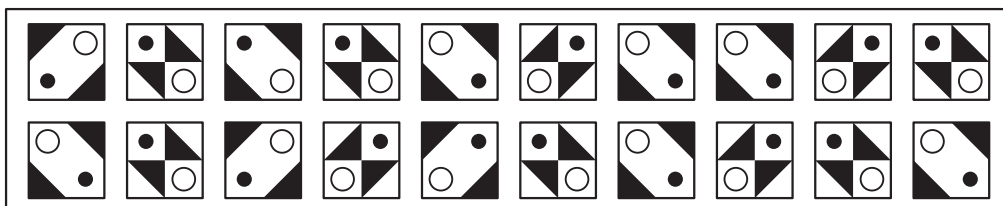
A)



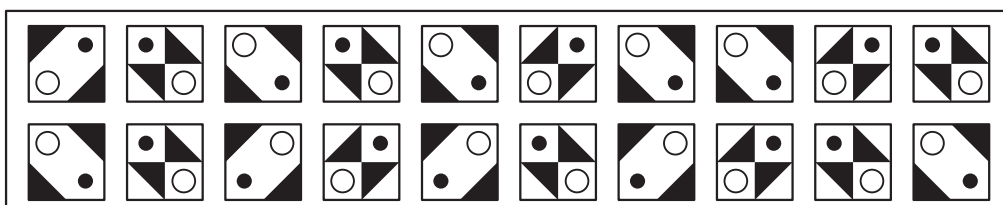
B)



C)



D)



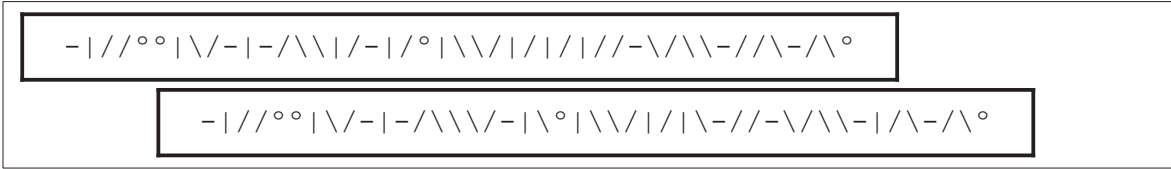
En cada una de las siguientes preguntas encontrará un recuadro denominado **Recuadro-base**, que contiene una serie de elementos. Su tarea consiste en detectar cuál de las respuestas **A, B, C, D** contiene un recuadro exactamente igual al **Recuadro-base**.

Recuadro-base

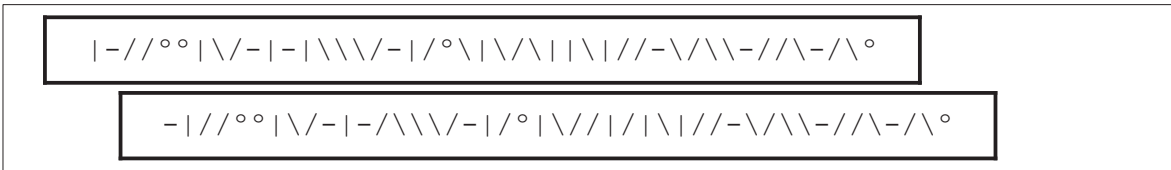
33.-



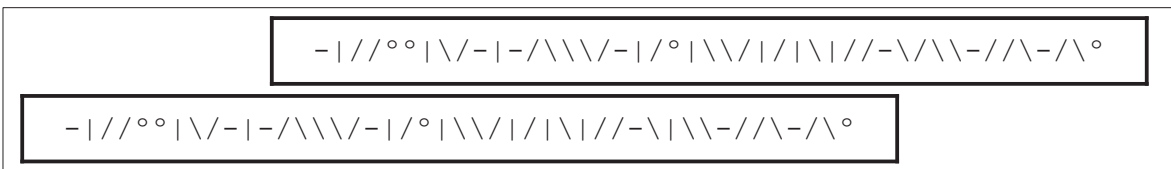
A)



B)



C)



D)

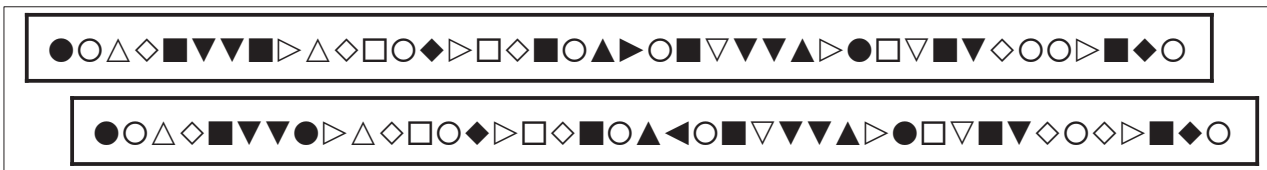


Recuadro-base

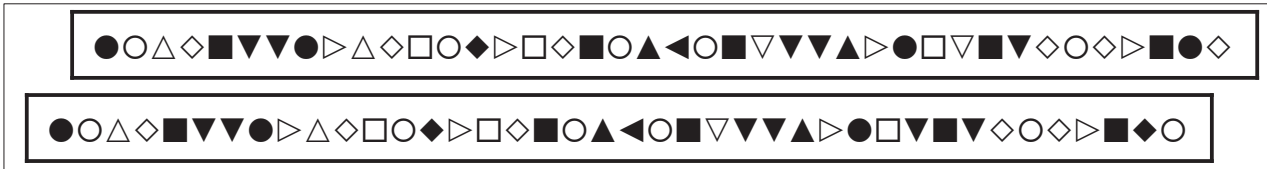
34.-



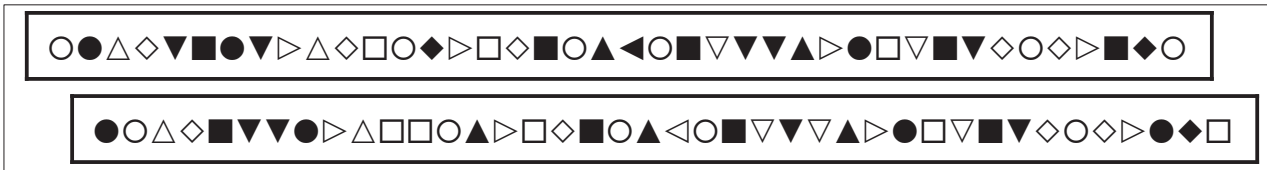
A)



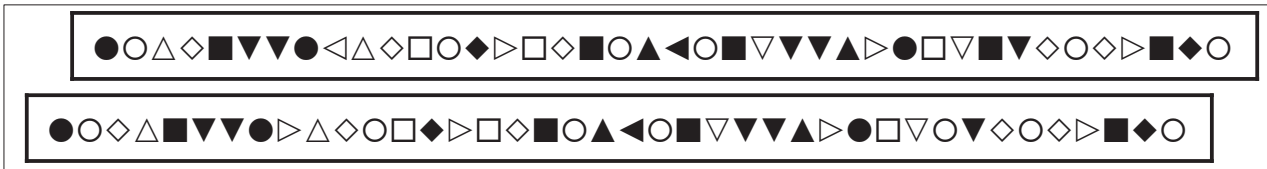
B)



C)



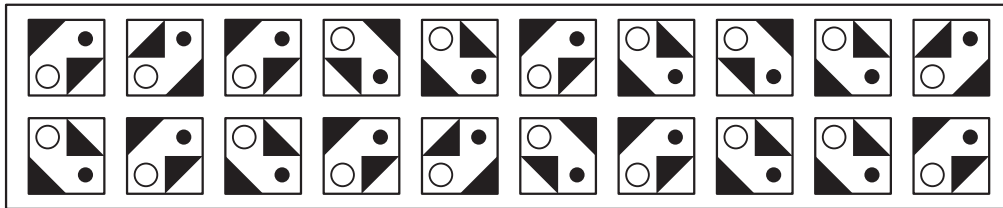
D)



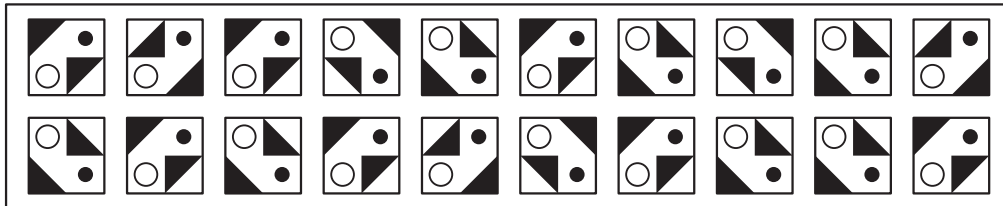
En cada una de las siguientes preguntas encontrará un recuadro denominado **Recuadro-base**, que contiene una serie de elementos. Su tarea consiste en detectar cuál de las respuestas **A, B, C, D** contiene un recuadro exactamente igual al **Recuadro-base**.

Recuadro-base

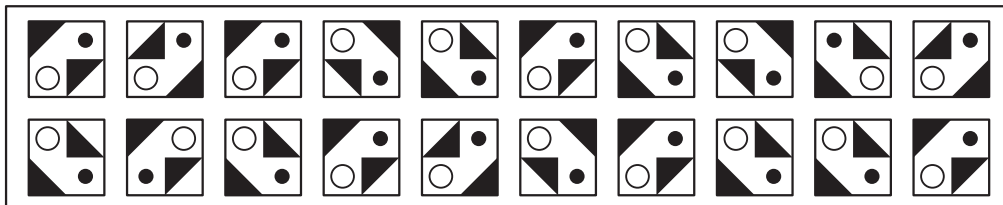
35.-



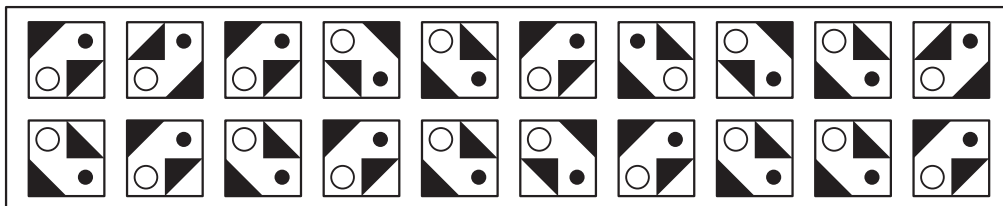
A)



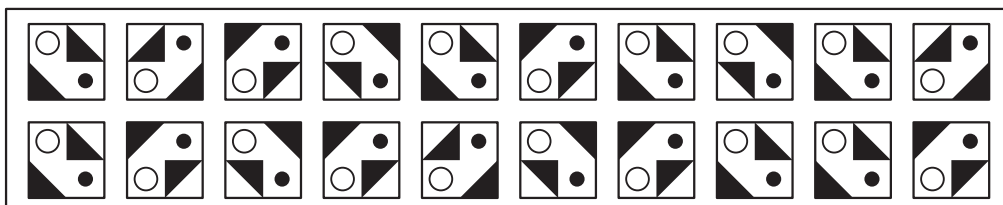
B)



C)



D)



En cada una de las siguientes preguntas encontrará un recuadro denominado **Recuadro-base**, que contiene una serie de elementos. Su tarea consiste en detectar cuál de las respuestas **A, B, C, D** contiene un recuadro exactamente igual al **Recuadro-base**.

Recuadro-base

36.- //-\°/\|\|/-|°//\|\|\\|//-\|°/\-/\\|\|/\|/\|/-/-

A) //-\°/\|\|/-|°//\|\|\\|//-\|°/\-/\\|\|/\|/\|/-/-
//-\°/\|\|/-|°//\|\|\\|//-\|°/\-/\\|\|/\|/\|/-/-

B) //-\°/\|\|/-|°//\|\|\\|//-\|°/\-/\\|\|/\|/\|/-/-
//-\°//\|\|/-|°\|\|\|\\|//-\|°/\-/\\|\|/\|\|\|/-/-

C) /-\°/\|\|/-°//\|\|\\|//-\|°/\-/\\|\|/\|/\|/-/|
//-\|\|\|\|/-|°//\|\|\\|//-\|°/\-/\\|\|/\|/\|/-/-

D) //-\°//\|\|/-|°//\|\|\\|//°\|°/\-/|\|\|\|/\|/\|/-/-
//-\°/\|\|/-|°//\|\|\\|//-\|°/\-/\\|\|/\|/\|/-/-

Recuadro-base

37.- □□△○▽△◇○▽▽◁○▼○◇△◇□▽◁○◇▲▷◇△◁○■△▷○▷□▶■◁▷○▷

A) □□△○▽△◇○△▽◁○▼○◇△◇□▽◁○◇▲▷◇△◁○■△▷□▶□▶■◁▷○▷
□□△○▽△◇○▽▽◁○▼○◇△◇□▽◁○◇▲▷◇△◁○■△▷○▷□▶■◁◁○◁

B) □□△○△△◇○▽▽◁○▼○◇△◇○▽◁○◇▲▷◇△◁○■△▷○▷□▶■◁▷○▷
□□△○▽△◇○▽▽◁○▼○◇△◇□▽◁○◇▲▷◇△◁○■△▷○▷□▶■◁▷○▷

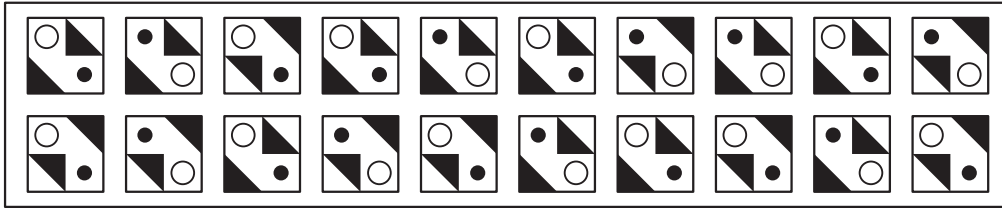
C) □□△○▽△◇○▽▽◁○▼○◇▽◇□▽◁○◇◆▷◇△◁○■△◁○◁□▶■◁▷○▷
□□△○▽△◇○▽▽◁○▼○◇△◇□▽◁○◇▲▷◇△◁○■△▷○▷□▶■◁▷○▷

D) ○○△□▽△◇○▽▽◁○▼○◇△◇□▽◁○◇▲▷◇△◁○■△▷○▷□▶■◁▷○▷
□□△○▽△◇○▽▽◁○▼○◇△◇□▽◁○◇▲▷◇△◁○■△▷○▷□▶○◁▷○▷

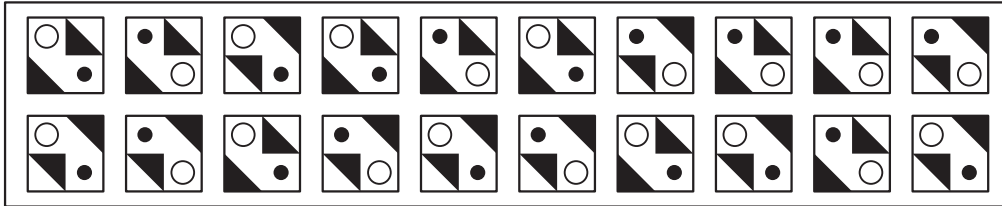
En cada una de las siguientes preguntas encontrará un recuadro denominado **Recuadro-base**, que contiene una serie de elementos. Su tarea consiste en detectar cuál de las respuestas **A, B, C, D** contiene un recuadro exactamente igual al **Recuadro-base**.

Recuadro-base

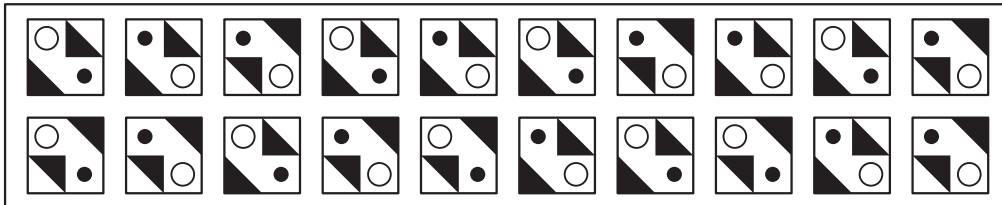
38.-



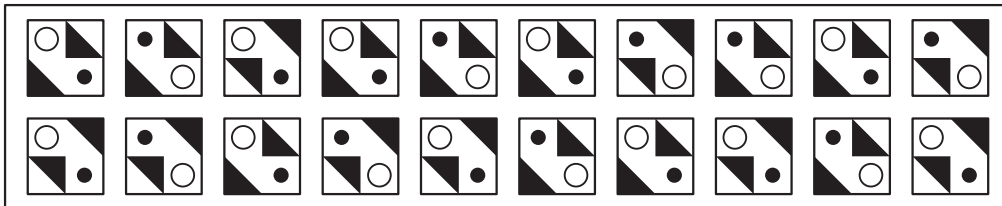
A)



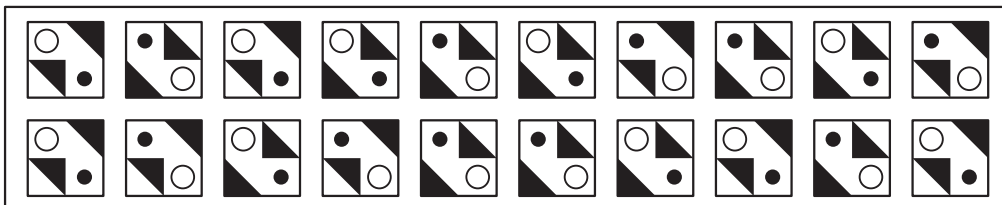
B)



C)



D)



En cada una de las siguientes preguntas encontrará un recuadro denominado **Recuadro-base**, que contiene una serie de elementos. Su tarea consiste en detectar cuál de las respuestas **A, B, C, D** contiene un recuadro exactamente igual al **Recuadro-base**.

Recuadro-base

39.-

|-\| - / | - // ° \ | \ | // - \ \ | / | \ | // \ \ \ / - | ° // \ | - / ° \ |

A)

|-\| - / | - // ° \ | \ | // - \ \ | / | \ | // \ \ \ / - | ° // \ | - / - \ |

|-\| - / | - // ° \ | \ | // - \ \ | / | \ | // \ \ \ / - | ° // \ | - / ° \ |

B)

|-\| - / | - // ° \ | \ | // - \ \ | / | \ | // \ \ \ / - | ° // \ | - / ° \ |

| ° \ | - / | - // - \ \ | // - \ \ | / | \ | // \ \ \ / - | ° // \ | - / ° \ |

C)

|-\| - / | ° // ° \ | \ | \ - \ \ | / | \ | // \ \ \ / - | ° // \ | - / ° \ |

|-\| - / | - // ° \ | / | // - \ \ | / | \ | // \ \ \ / - | ° // \ | - / ° \ |

D)

|-\| ° / | - // ° \ | \ | // - \ \ | / | \ | // | \ \ / - | ° / | \ | - / ° \ |

|-\| - / | - // ° / | \ | // - \ \ | / | \ | // \ \ \ / - | ° // \ | - / ° \ |

Recuadro-base

40.-

◇ ● △ ▽ □ ■ ○ ◀ ■ ● ▽ ○ ▲ ▷ □ □ ▶ □ ▽ ◇ ● ▲ ◀ △ ▽ ◀ ○ ■ ▷ □ ▶ ◆ ◆ ▲ ○ ▲ ◇ ▽ ■ ○

A)

◇ ● △ ▽ □ ■ ○ ◀ ■ ● ▽ ○ ▲ ▷ □ ○ ▶ □ ▲ ◇ ● ▲ ◀ △ ▽ ◀ ○ ■ ▷ □ ▶ ◆ ◆ ▲ ○ ▲ ◇ ▽ ■ ○

□ ● △ ▽ □ ■ ○ ◀ ■ ● ▽ ○ ▲ ▷ □ □ ▶ □ ▽ ◇ ● ▲ ◀ △ ▽ ◀ ○ ■ ▷ □ ▶ ◆ ◆ ▲ ○ ▲ ◇ ▽ ■ ○

B)

◇ ● △ ▽ □ ■ ○ ◀ ■ ● ▽ ○ ▲ ▷ □ □ ◀ □ ▽ ◇ ● ▲ ◀ △ ▽ ◀ ○ ■ ▷ □ ▶ ◆ ◆ ▲ ○ ▲ ◇ ▽ ■ ○

◇ ● △ ▽ □ ■ ○ ◀ ■ ● ▽ ○ ▲ ▷ □ □ ▶ □ ▽ ◇ ● ▲ ◀ △ ▽ ◀ ○ ◆ ▷ □ ▶ ◆ ◆ ▲ ○ ▲ ▽ ◇ ■ ●

C)

◇ ● △ ▽ □ ■ ○ ◀ ■ ○ ▽ ◇ ▲ ▷ □ □ ▶ □ ▽ □ ● ▲ ◀ △ ▽ ◀ ○ ■ ▷ □ ▲ ◆ ◆ ▲ ○ ▲ ◇ ▽ ■ ○

◇ ● △ ▽ □ ■ ○ ◀ ■ ● ▽ ○ ▲ ▷ □ □ ▶ □ ▽ ◇ ● ▲ ◀ △ △ ◀ ○ ■ ▷ □ ▶ ◆ ◆ ▲ ○ ▲ ◇ ▽ ■ ○

D)

◇ ● △ ▽ □ ■ ○ ◀ ■ ● ▽ ○ ▲ ▷ □ □ ▶ □ ▽ ◇ ● ▲ ◀ △ ▽ ◀ ○ ■ ▷ □ ▶ ◆ ◆ ▲ ○ ▲ ◇ ▽ ■ ○

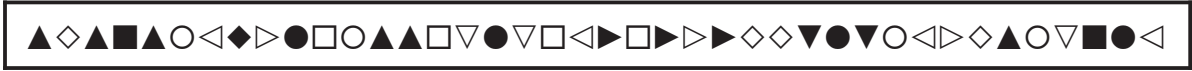
◇ ● △ ▽ □ ■ ○ ◀ ■ ● ▽ ○ ▲ ◀ □ □ ▶ ■ ▽ ◇ ● ▲ ◀ △ ◀ ▽ ○ ■ ▷ □ ▶ ◆ ◆ ▲ ○ ▲ ◇ ▽ ■ ○

PREGUNTAS DE RESERVA

En cada una de las siguientes preguntas encontrará un recuadro denominado **Recuadro-base**, que contiene una serie de elementos. Su tarea consiste en detectar cuál de las respuestas **A, B, C, D** contiene un recuadro exactamente igual al **Recuadro-base**.

Recuadro-base

41.-



A)



B)



C)



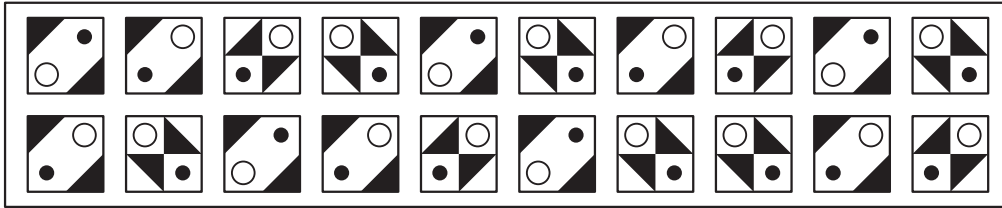
D)



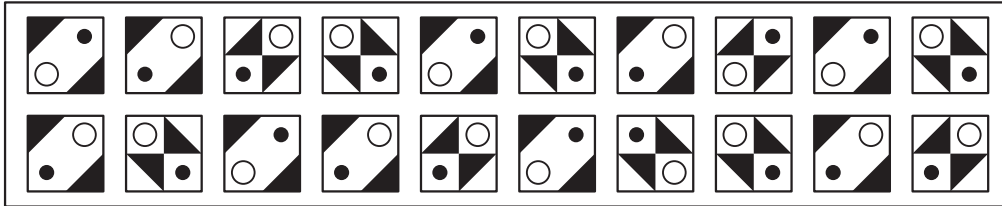
En cada una de las siguientes preguntas encontrará un recuadro denominado **Recuadro-base**, que contiene una serie de elementos. Su tarea consiste en detectar cuál de las respuestas **A, B, C, D** contiene un recuadro exactamente igual al **Recuadro-base**.

Recuadro-base

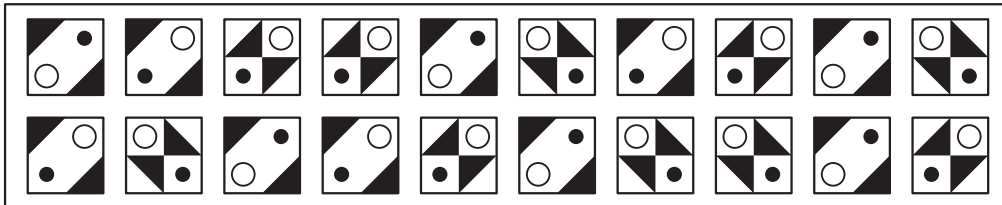
42.-



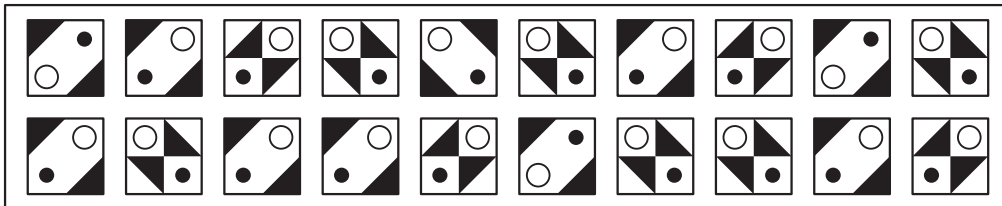
A)



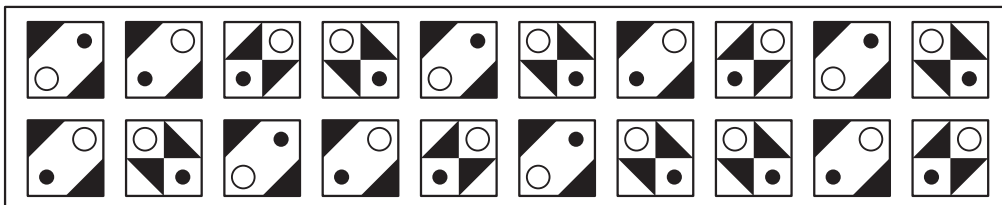
B)



C)



D)



En cada una de las siguientes preguntas encontrará un recuadro denominado **Recuadro-base**, que contiene una serie de elementos. Su tarea consiste en detectar cuál de las respuestas **A, B, C, D** contiene un recuadro exactamente igual al **Recuadro-base**.

Recuadro-base

43.- ▷○□▼●▶△○■▽▽●▶△◇◆△▼○□▲▶■▲●●△□◆◀◇▽◀◀△◀●▲○□

A) ▷○□▼●▶△○■▽▽●▶△◇◆△▼○□▲▶■▲●●□△◆◀◇▽◀◀▽◀●▲○□
▷○□▼●▶△○■▽▽●▶△◇◆△▲○□▲▶■▲●●△□◆◀◇▽◀◀△◀●▲○□

B) ▷○□▼●▶△○■▽▽■▶△◇◆△▼○□▲▶■▲●●△□◆◀◇▽◀◀△◀●▲○□
▷○□▼●▶△○■▽▽●▶△◇◆△▼○□▲▶■▲●●△□◆◀◇▽◀◀△◀●▼○□

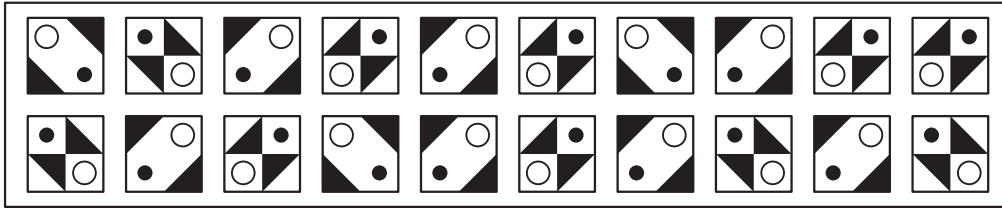
C) ▷○□▼●▶△○■▽▽●▶△◇◆△▼○□▲▶■▲●●△□◆◀◇▽◀◀△◀●▲○□
▷○□▼■◀△○■▽▽●▶△◇◆△▼○□▲▶■▲●●△□◆◀◇▽◀◀△◀●▲○□

D) ▷○□▼●▶△○■▽▽●▶◇△◆△▼○□▲▶■▲●●△□◆◀◇▽◀◀△◀●▲○□
▷○□▼●▶△○■▽▽●▶△◇◆△▼○□▲▶■▲●●△□◆◀□▽◀◀△◀●▲○□

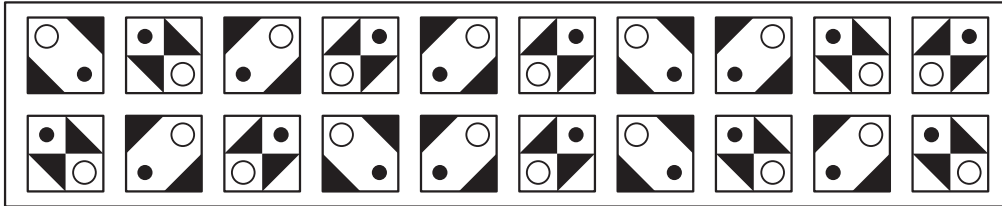
En cada una de las siguientes preguntas encontrará un recuadro denominado **Recuadro-base**, que contiene una serie de elementos. Su tarea consiste en detectar cuál de las respuestas **A, B, C, D** contiene un recuadro exactamente igual al **Recuadro-base**.

Recuadro-base

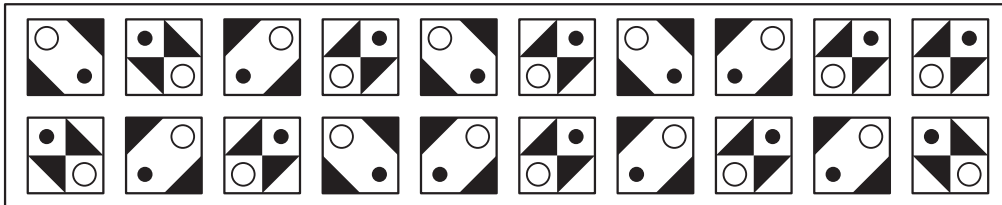
44.-



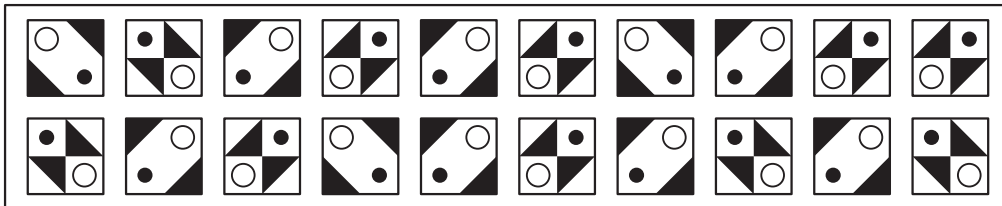
A)



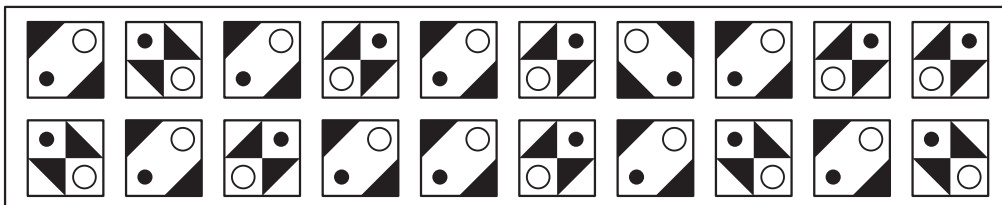
B)



C)



D)



ESTA PÁGINA ESTÁ EN BLANCO INTENCIONADAMENTE

