

**PRUEBAS SELECTIVAS PARA INGRESO EN EL CUERPO DE TECNICOS
AUXILIARES DE ADMINISTRACION ESPECIAL, ESCALA DE DELINEANTES,
GRUPO C, DE LA COMUNIDAD DE MADRID**

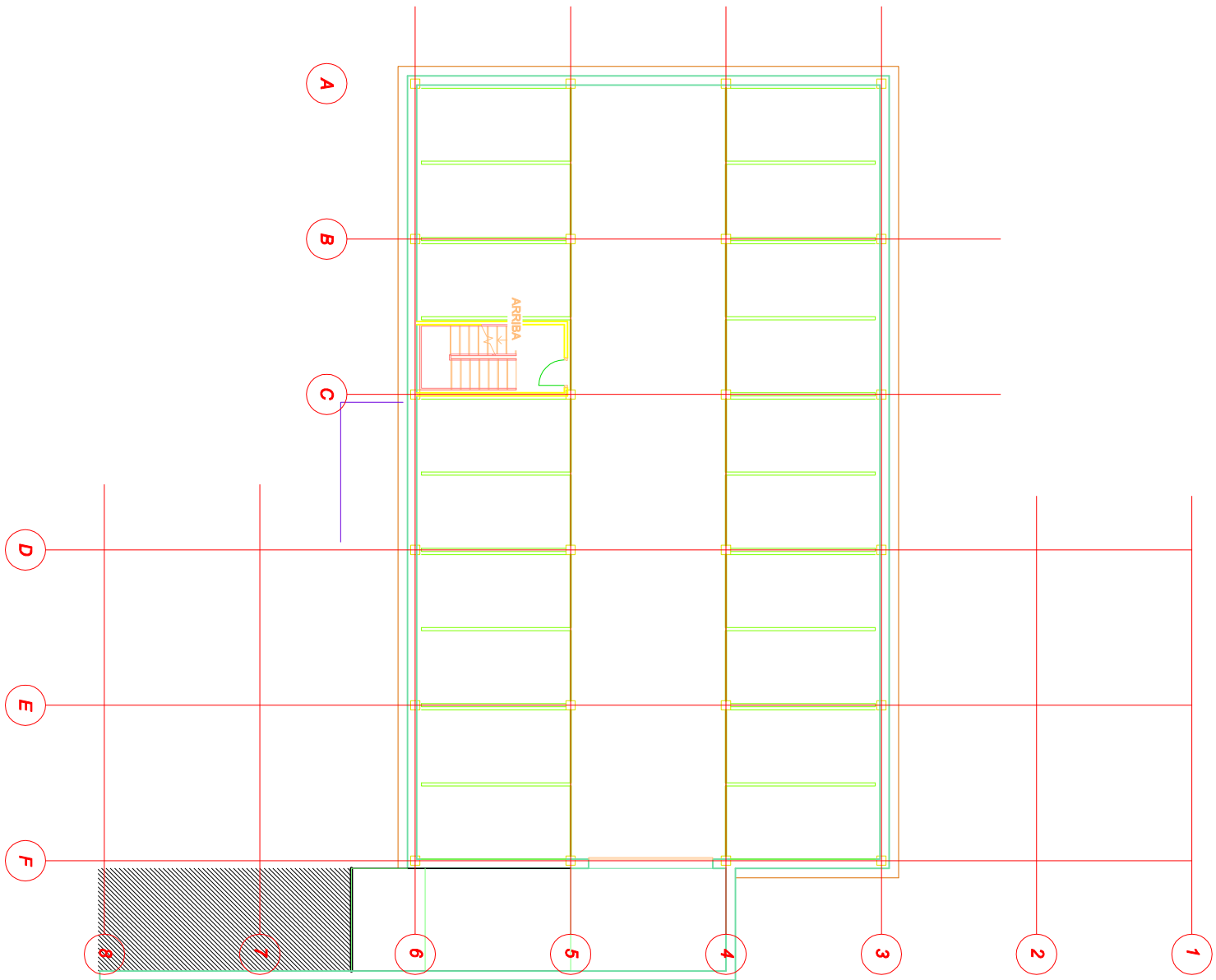
ENUNCIADO DEL TERCER EJERCICIO TIPO A

Se deberá modelar con el programa Revit 2019 el edificio definido en el archivo de Autocad 13, tomando de éste todos los elementos y las características dimensionales, geométricas y constructivas reflejadas en él, e importando, si así lo desea, el archivo .dwg al de Revit para facilitar el modelado, así como las descripciones que se dan a continuación:

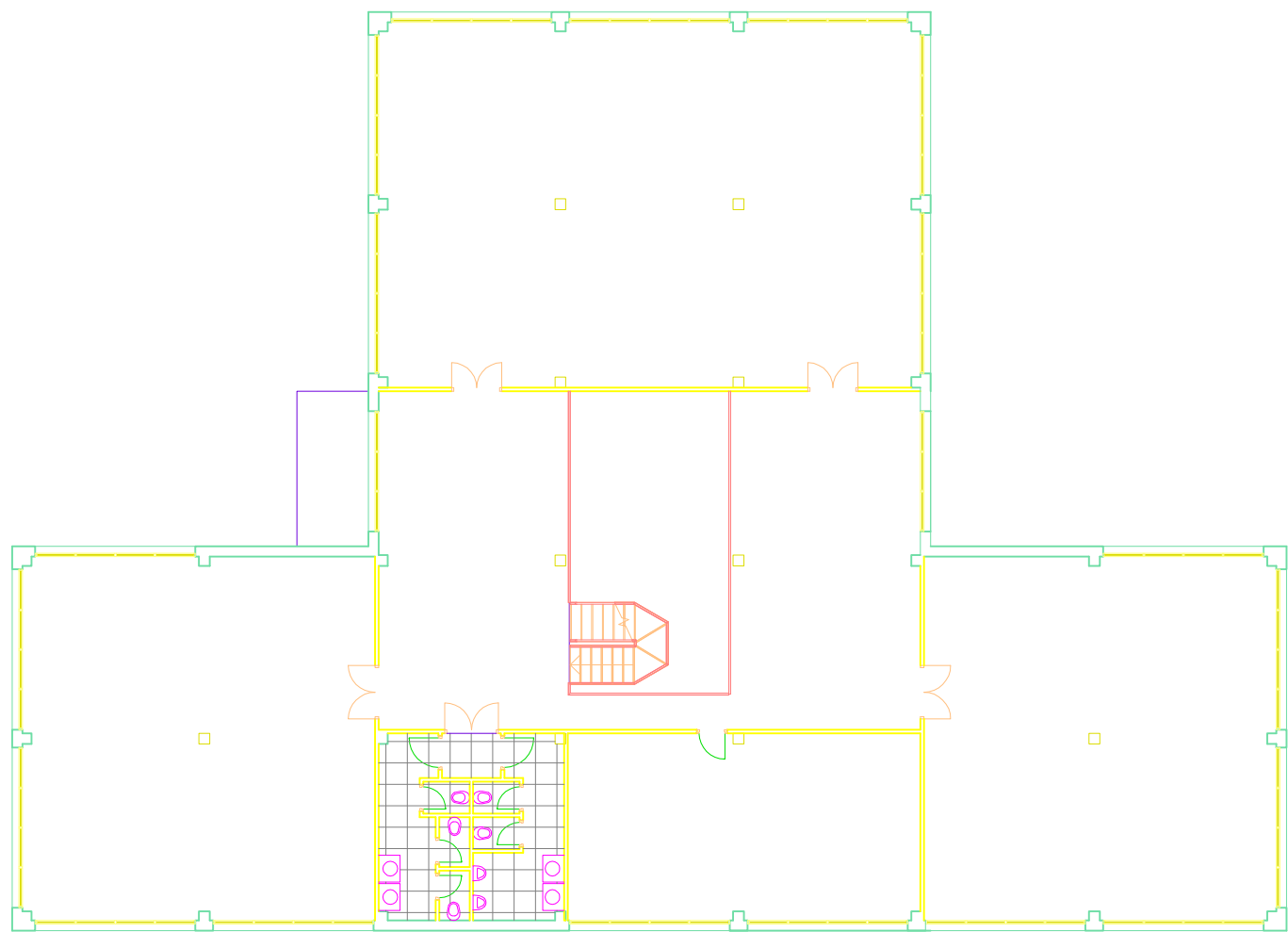
- Empezar el modelo en un archivo nuevo y con una plantilla arquitectónica configurando las unidades en metros y partiendo de los niveles y las rejillas propuestos para en primer lugar construir los forjados de 36 cm (28 estructural y 8 de acabado) y los pilares cuadrados de hormigón de 30 cm. (HASTA 1 PUNTO)
- El sótano tendrá muros de hormigón de 30 cm sobre zapata corrida. Solera de hormigón de 40 cm (15 enchado + 20 solera armada + 5 de pavimento). Los pilares apoyarán sobre zapata cuadrada. (HASTA 1,5 PUNTOS)
- Muros de cerramiento exteriores de 29 cm (1/2 pie ladrillo cara vista, enfoscado interior de éste, cámara de aire con aislamiento, trasdosado con ladrillo hueco doble y revestimiento interior). Tabiquería interior realizada con tabique de ladrillo hueco doble más revestimientos. Todos los muros interiores deberán estar alineados a la cara inferior de los respectivos forjados. Huecos verticales propuestos. Ventanas y muros cortina. (HASTA 2,5 PUNTOS)
- Escaleras propuestas. (HASTA 1 PUNTO)
- Proponer una superficie topográfica horizontal a la cota 0.00 y sobre ella con una subregión la parcela y los accesos propuestos. (HASTA 1 PUNTO)
- Obtener en formato DIN A1, sin recuadro ni carátula alguna, los planos necesarios para la definición del proyecto. Para ello deberá presentarse dos tipos de cada una de las plantas, una con cotas y otra con superficies y etiquetas de las carpinterías. Además, deberá presentarse un cuadro de superficies útiles en los planos correspondientes. Se propone como escala básica 1/100 para las plantas, alzados y secciones. Deberá presentarse al menos un detalle constructivo. (HASTA 2 PUNTOS)
- Por último, deberán dedicarse dos planos DIN A1 a perspectivas 3D cónicas o axonométricas. Para ello el opositor podrá introducir los elementos urbanos que considere oportuno (HASTA 1 PUNTO)

Todos los planos se imprimirán en pdf de manera aislada.

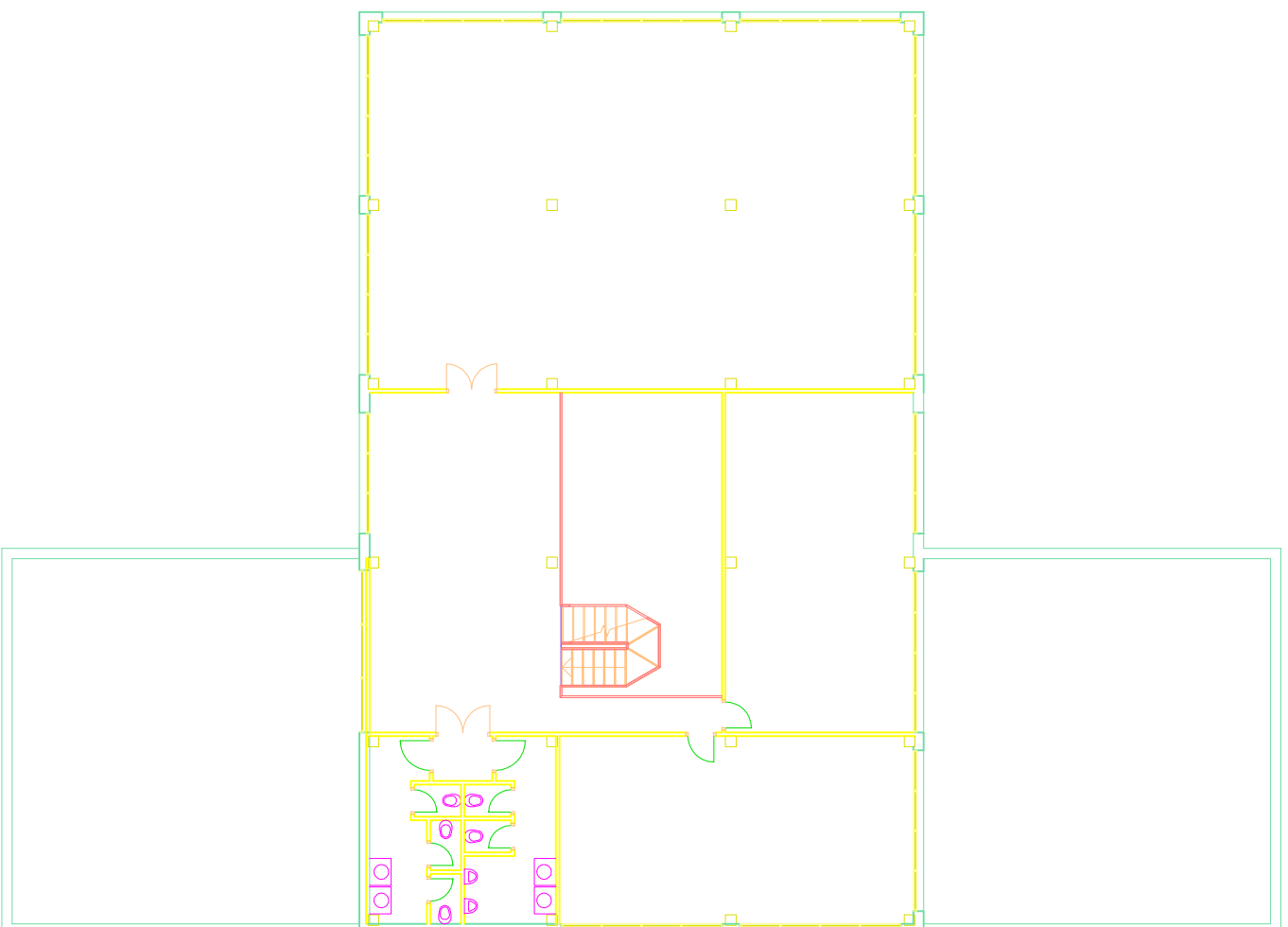
Cualquier indefinición en la documentación que se les entrega, o criterio constructivo que no esté descrito, queda a criterio del opositor.



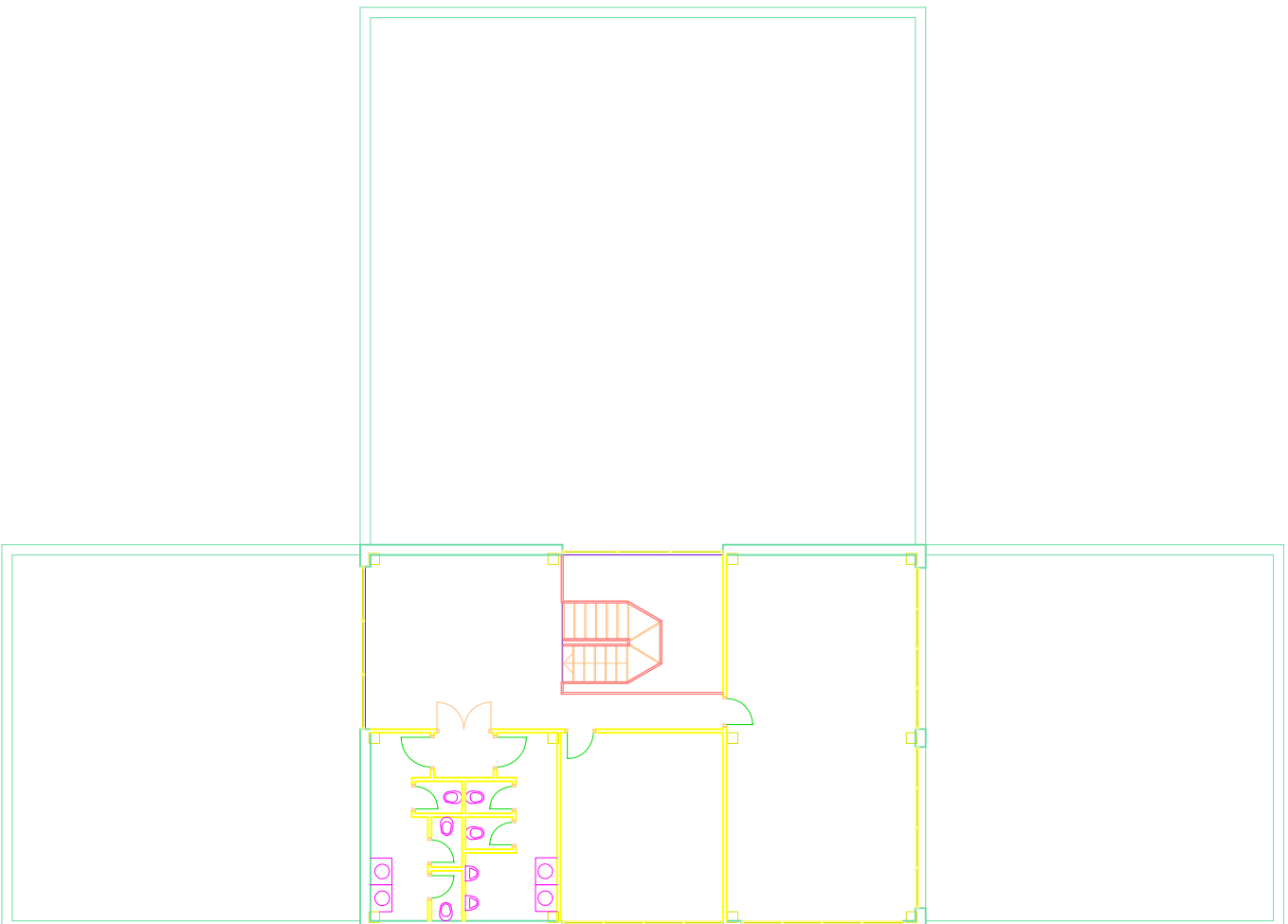




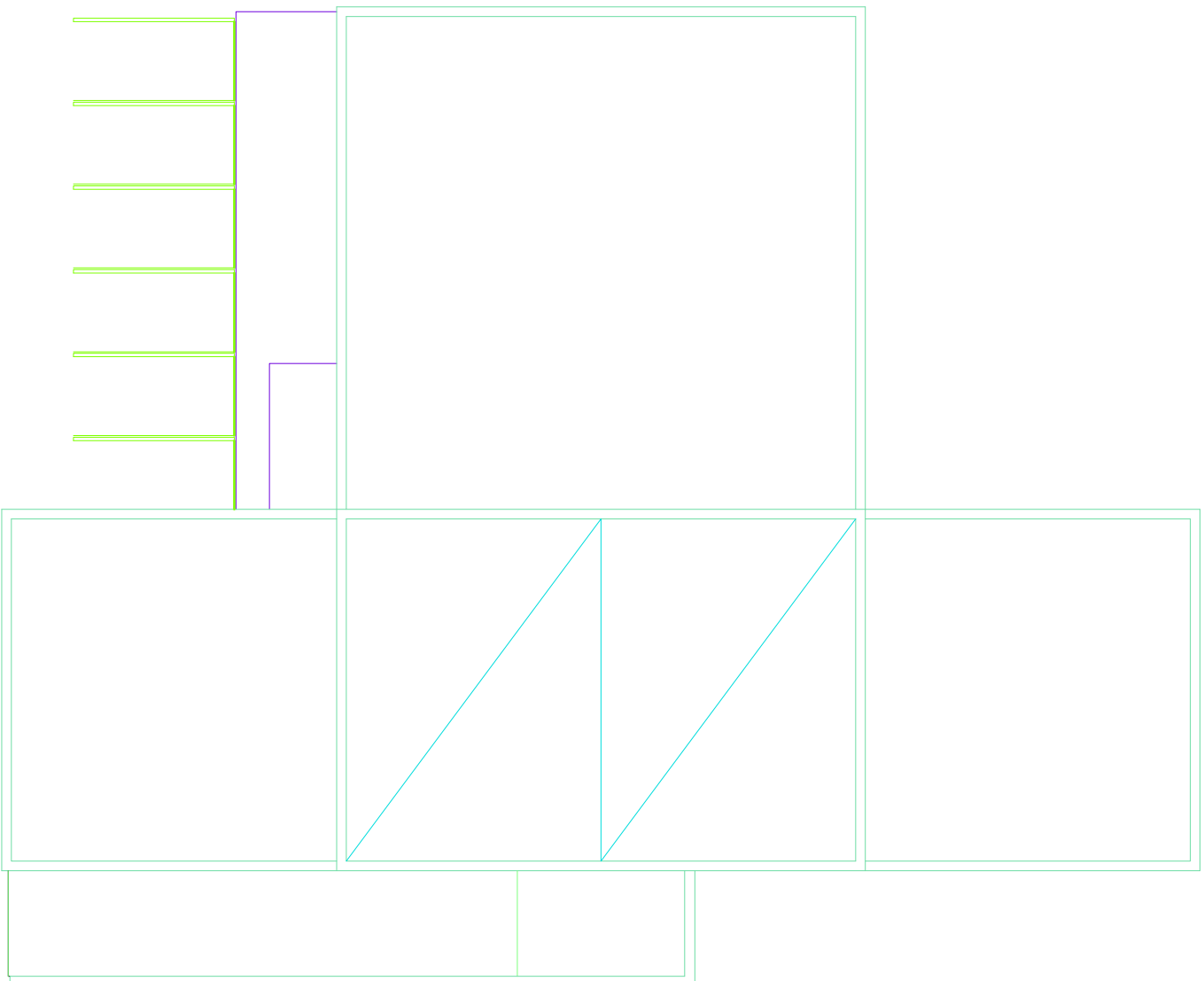
PRIMERA



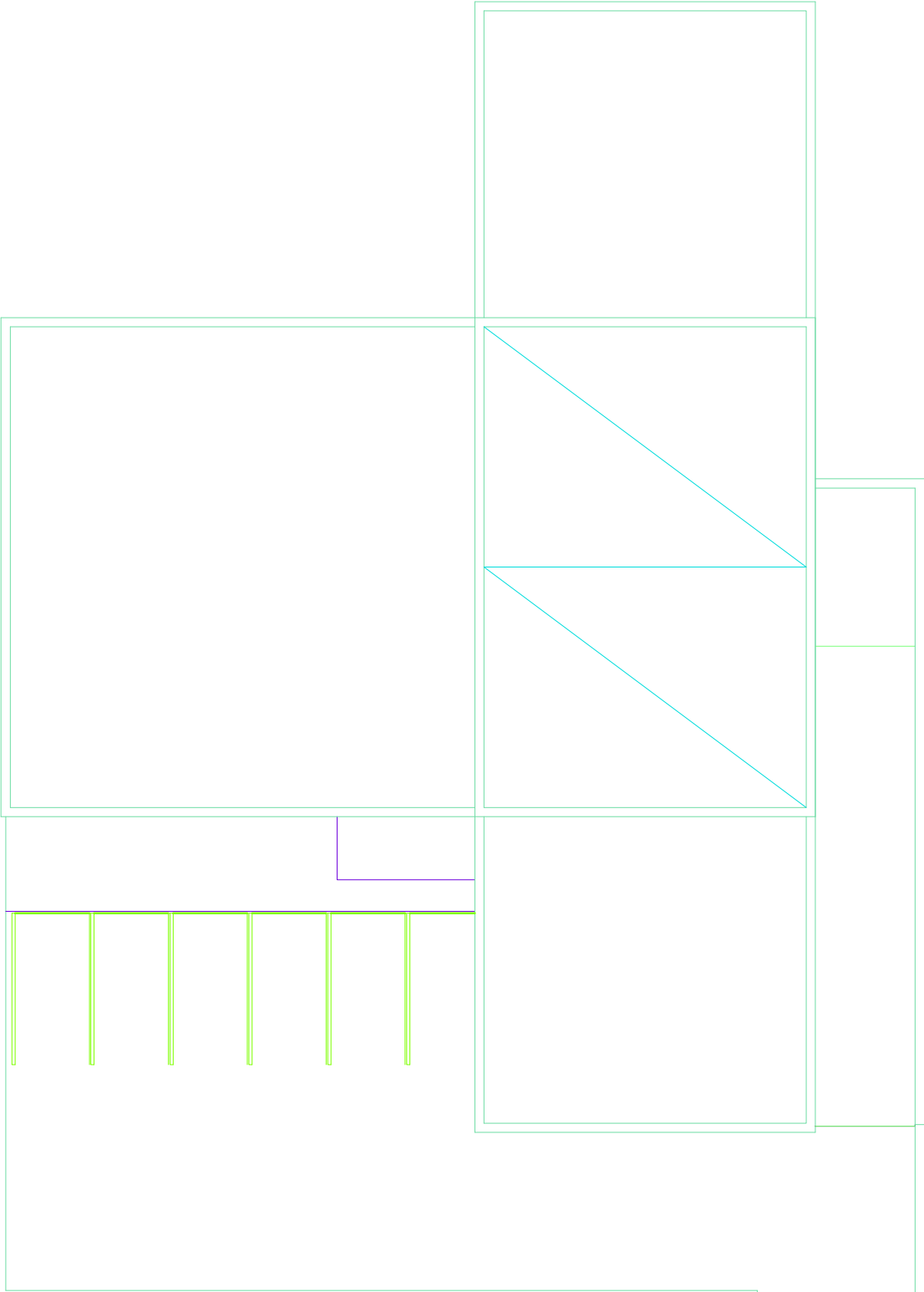
SEGUNDA



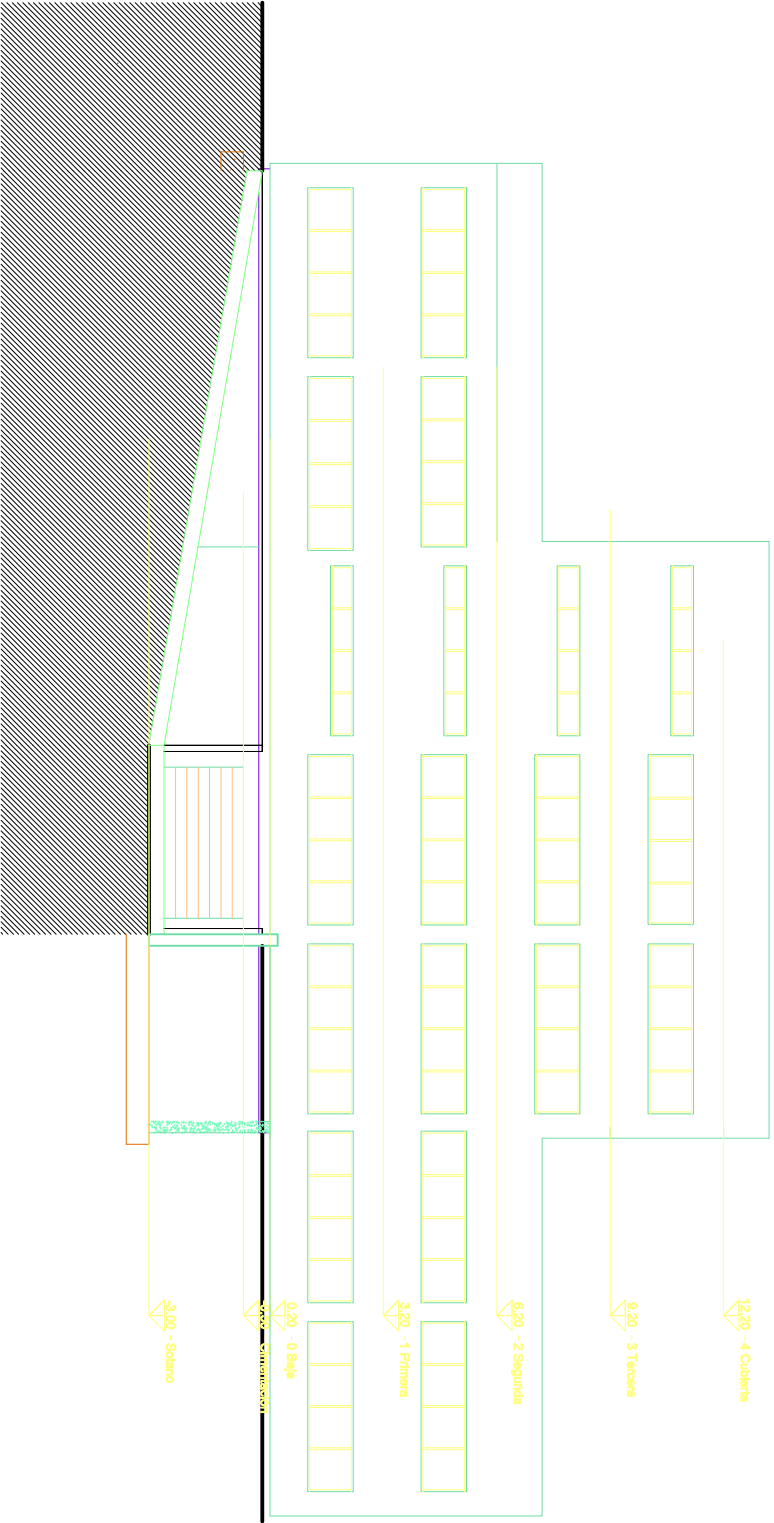
TERCERA

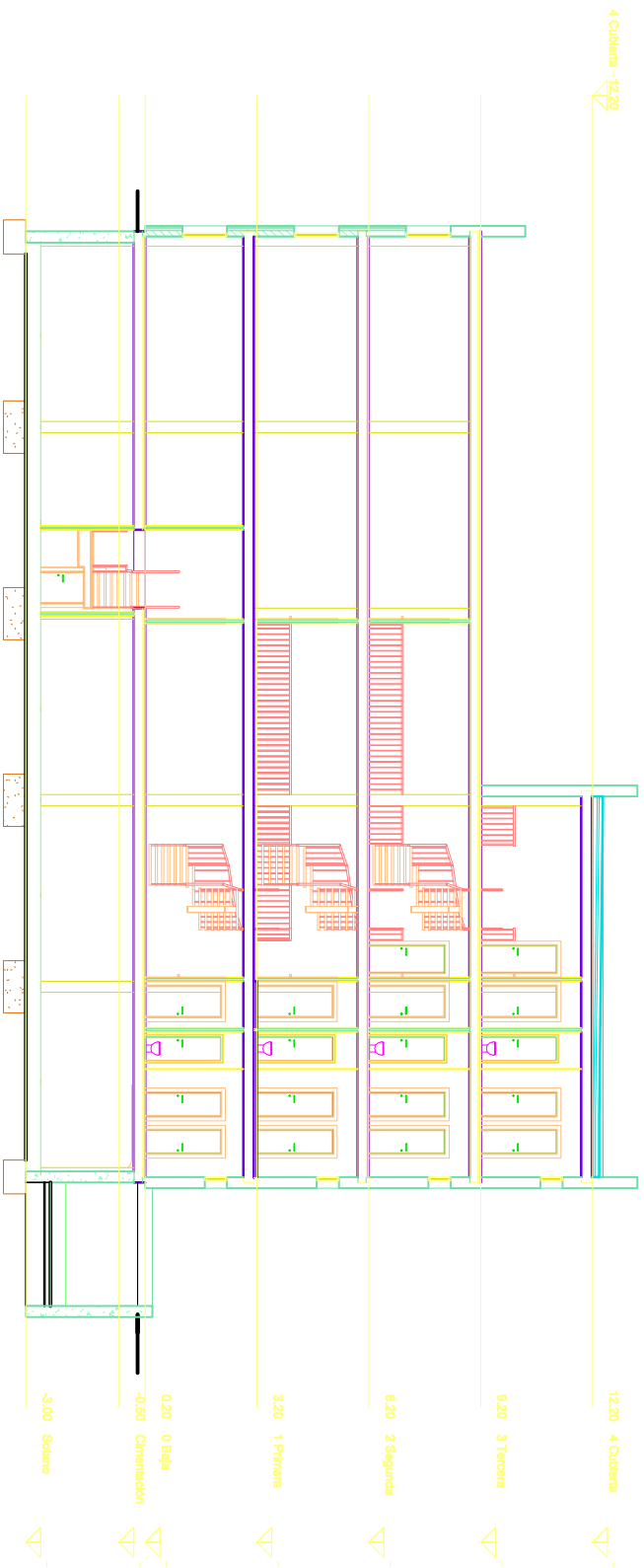


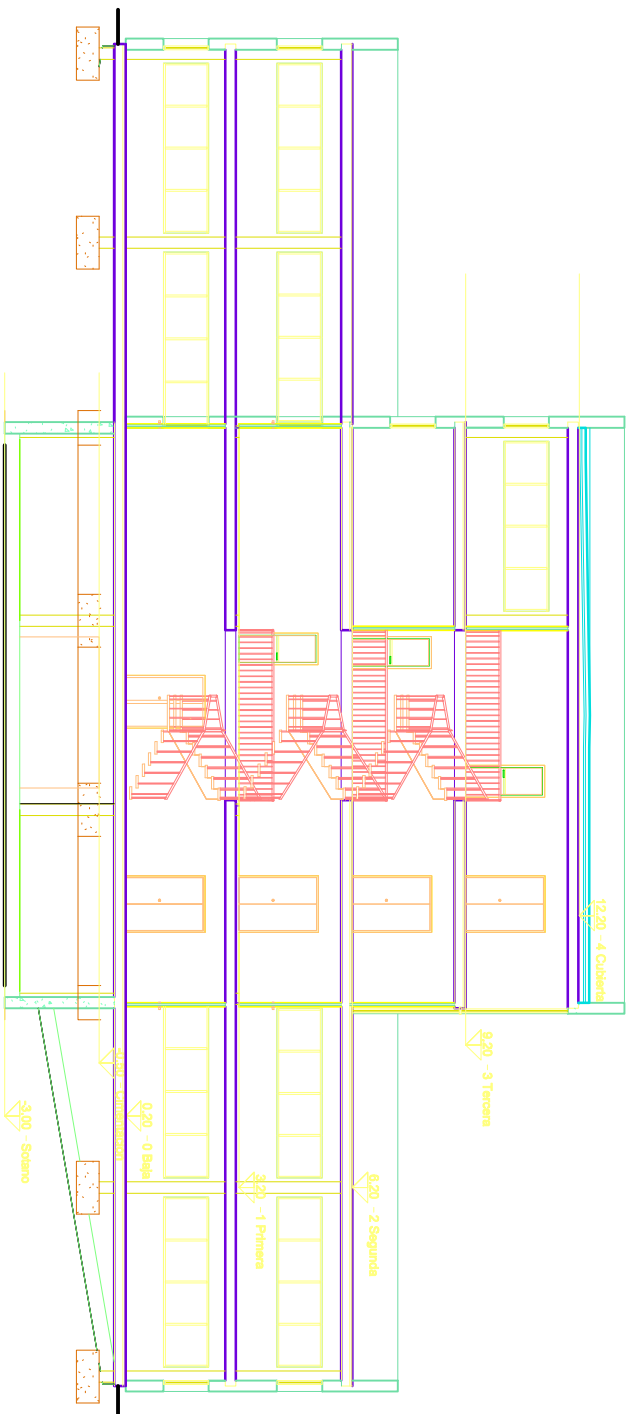
CUBIERTA



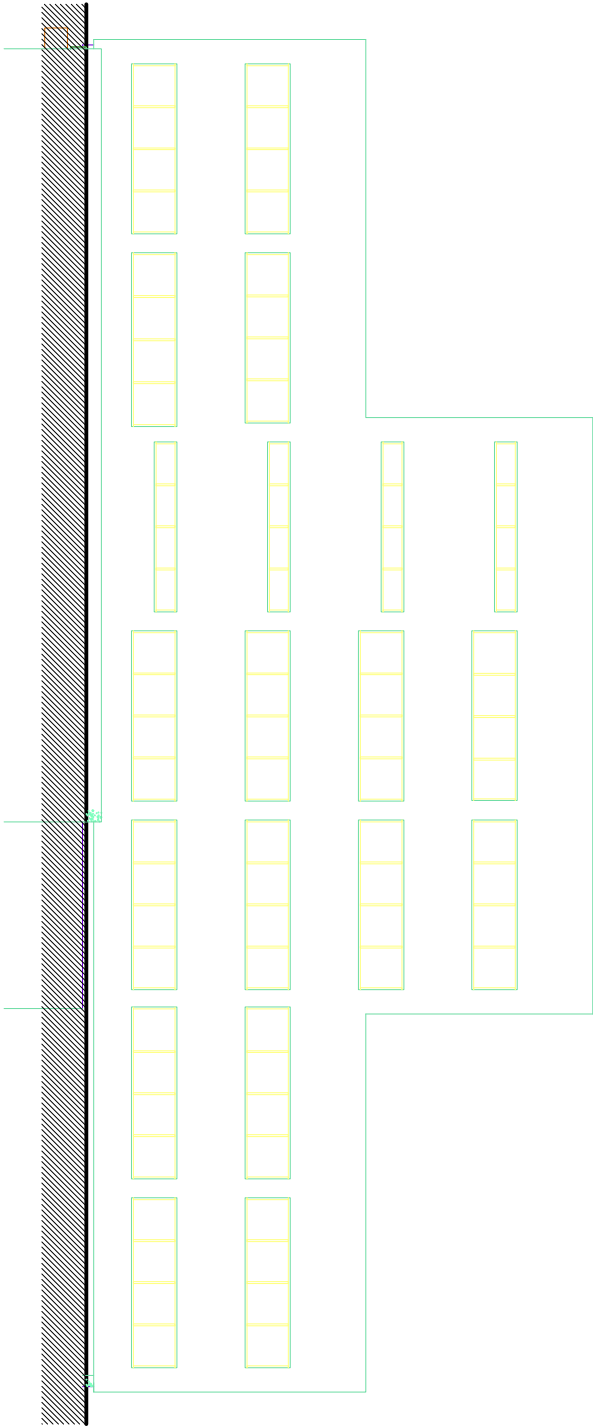
EMPLAZAMIENTO



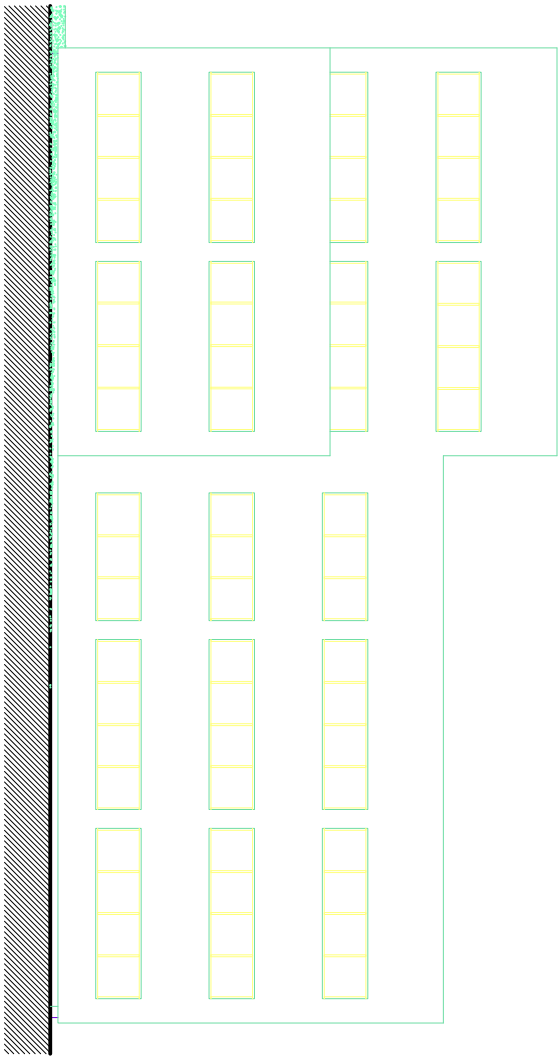




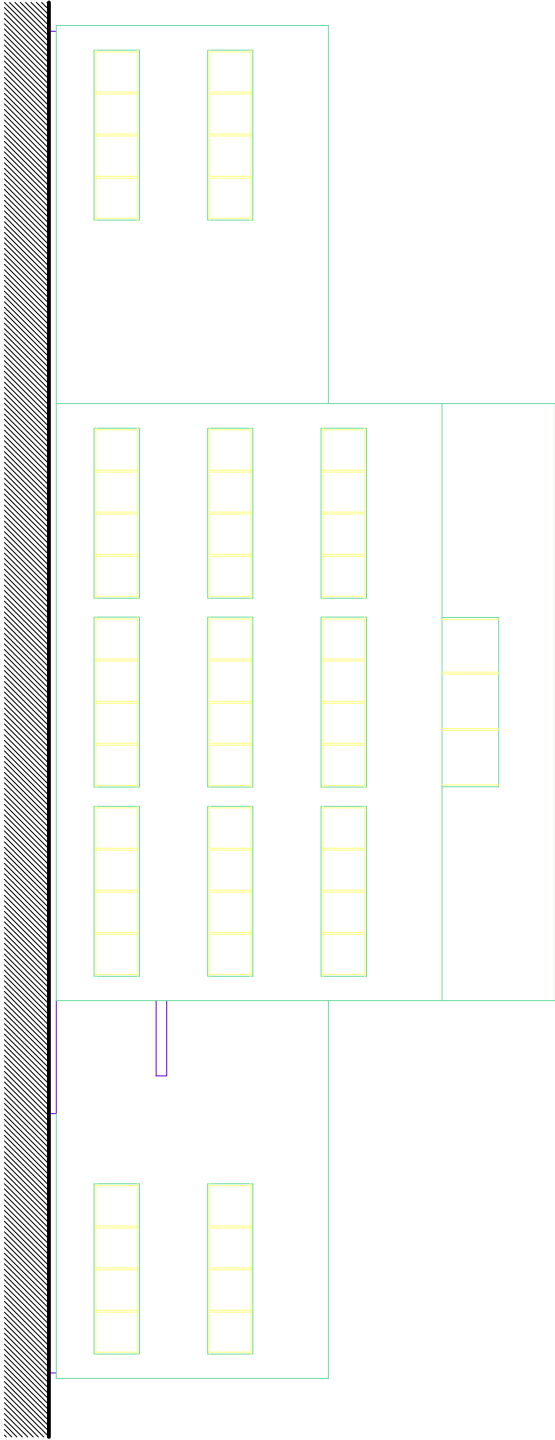
ALZADO ESTE



ALZADO NORTE



ALZADO DESTE



ALZADO SUR

