

**ANEXO 3: REPORTAJE FOTOGRÁFICO**



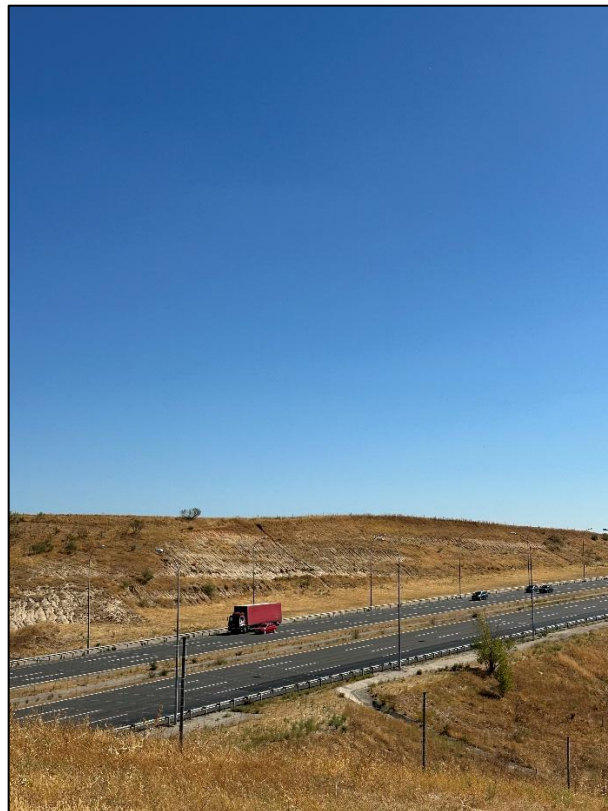
*Imagen 1. Unidad de vegetación de cultivos herbáceos en el trazado de la línea de evacuación. Fuente: Elaboración propia.*



*Imagen 2. Herbazal en la zona de la planta solar. Fuente: Elaboración propia.*



*Imagen 3. Cultivo de secano con vegetación natural junto a olivar por la zona de paso de la línea de evacuación.  
Fuente: Elaboración propia.*



*Imagen 4. Carretera M-50 en el tramo donde será cruzada por la línea de evacuación. Fuente: Elaboración propia.*





*Imagen 5. Vegetación arborea de ribera próxima al ámbito de la planta solar, Arroyo de Quebrantarrejas. Fuente: elaboración propia.*



*Imagen 6. Vegetación de matorral de ribera en las proximidades de la planta solar, Arroyo de Qubrantarejas. Fuente: elaboración propia.*





*Imagen 7. Vegetacion natural, tierras en barbecho y cultivos de secano en el entorno de la planta solar. Fuente: elaboracion propia*



*Imagen 8. Deposito dde agua de Ajalvir, próximo al recorrido de la línea de evacuacion. Fuente: elaboración propia*





Imagen 9. Nave próxima al trazado de la línea de evacuación. Fuente: elaboración propia



Imagen 10. Edificaciones de la localidad de Ajalvir. Fuente: elaboración propia





Imagen 11. Viviendas de la localidad de Daganzo de Arriba. Fuente: elaboración propia



Imagen 12. Campos de cultivos con ejemplares de encina y matorrales en las inmediaciones del trazado de la línea de evacuación. Fuente: elaboración propia





*Imagen 13. Merendero en olivar en la ermita Nuestra Señora de la Espiga. Fuente: elaboración propia*



*Imagen 14. Tendidos electricos próximos al trazado de la línea de evacuación. Fuente: elaboración propia*





Imagen 15. Zona de localización del Centro de Seccionamiento. Fuente: elaboración propia



Imagen 16. Paso superior próximo al Centro de Seccionamiento. Fuente: elaboración propia