

# **PRUEBA DE IDENTIFICACIÓN**

Pruebas Técnico Superior Gestión Forestal  
y del Medio Natural

**FITOPATOLOGÍA**

1. ¿Qué déficit produce este daño?



## 2. ¿ Qué deficiencia está presentando este daño?



### 3. ¿Qué especie es?



4. ¿Qué especie es?



5. ¿Qué especie es?



## 6. ¿Qué especie es?



7. ¿Qué significan estos pictogramas?



8. ¿Qué especie hace estas galerías?



## 9. ¿Qué especie es?



Ejemplares adultos de macho y hembra, respectivamente

*Fuente: Departament agricultura, ramaderia, pesca i alimentació, Generalitat Catalunya*

10. ¿Qué especie hace estas galerías?



11. ¿Qué especie es?



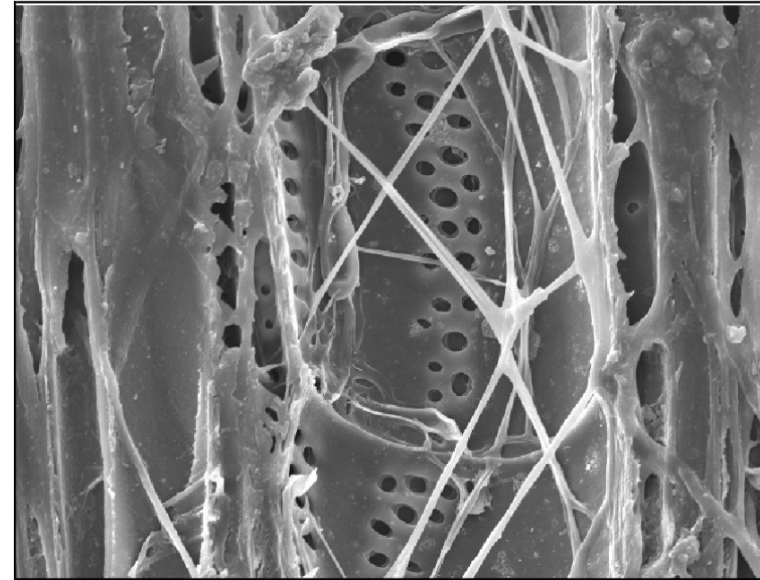
12. ¿Qué especie es?



13. ¿Qué especie produce estos daños?



14. ¿Qué plaga trae comúnmente este insecto?



15. ¿Qué nombre tiene esta especie muy utilizada en control biológico?



## 16. ¿Qué especie es?



Macho adulto



Hembra adulta

Fotos: © Facultad de Biología UCM



17. ¿Qué especie es?



18. ¿Qué especie es?



19. ¿Qué plaga/enfermedad representa la imagen?



20. ¿Qué agente biótico produce este daño?



21. ¿Cómo se denomina esta enfermedad?



22. ¿Cómo se denomina esta enfermedad?

