

LÍMITES

— Término municipal

RED ELECTRICA EXISTENTE

— Líneas de Alta Tensión Existentes

INSTALACIONES INCLUIDAS EN EL ÁMBITO DEL PLAN ESPECIAL

— Línea Media Tensión Subterránea 30kV

◆ 12 Vértices subterráneo

SUELO URBANO

SUELO URBANIZABLE PROGRAMADO

SUELO URBANIZABLE NO PROGRAMADO

SUELO NO URBANIZABLE COMUN

SUELO NO URBANIZABLE ESPECIALMENTE PROTEGIDO:

CLASE I. ESPACIOS PROTEGIDOS

1.1. CAUCES Y RIBERAS

1.2. VIAS PECUARIAS

DESCANSADEROS (VIAS PECUARIAS)

CLASE II. ESPACIOS DE INTERES EDAFOLOGICO Y AGRICOLA

CLASE III. ESPACIOS RURALES CON RESTRICCIONES DE USO

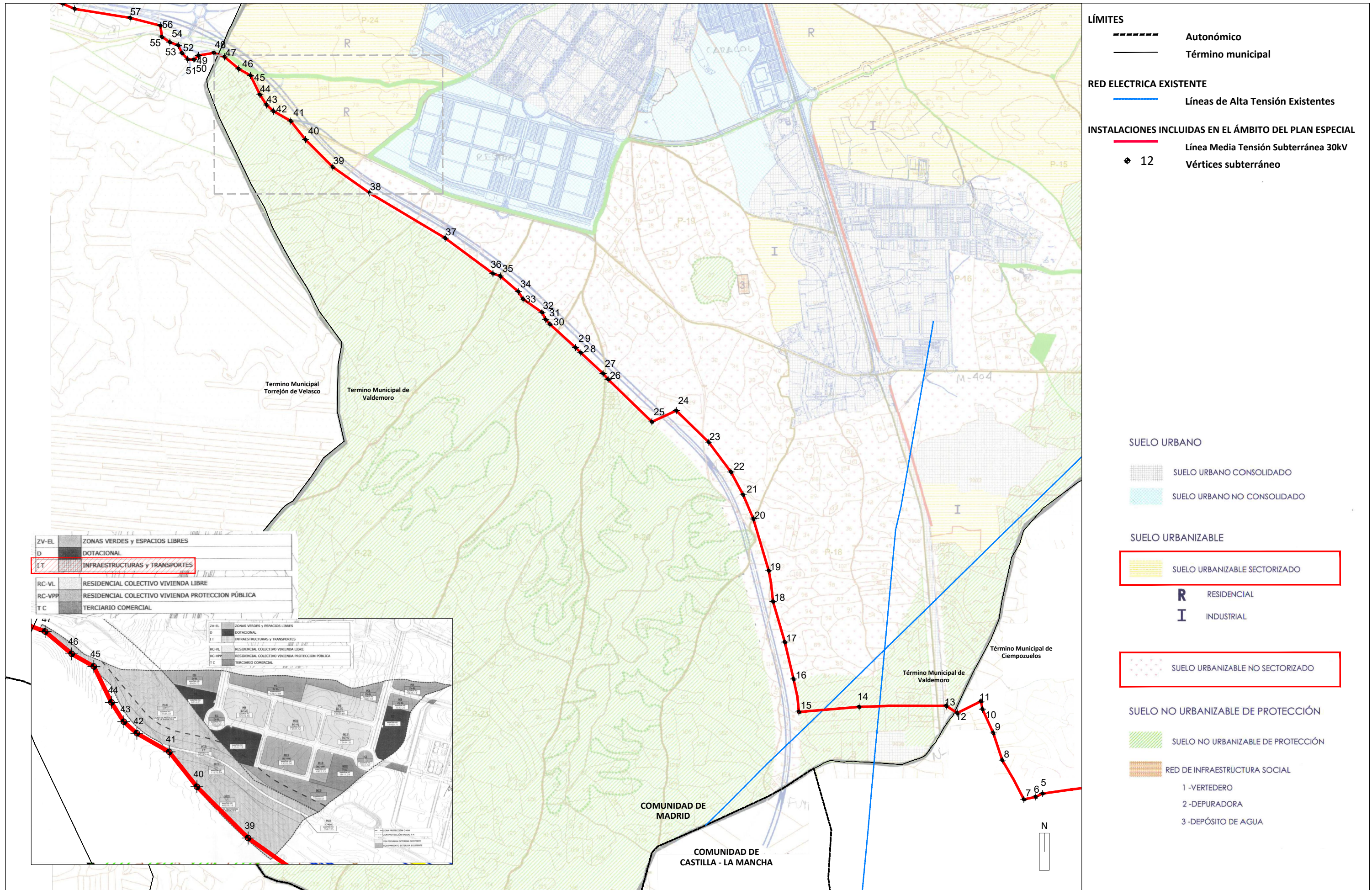
CLASE IV. ESPACIOS DE INTERES FORESTAL Y PAISAJISTICO

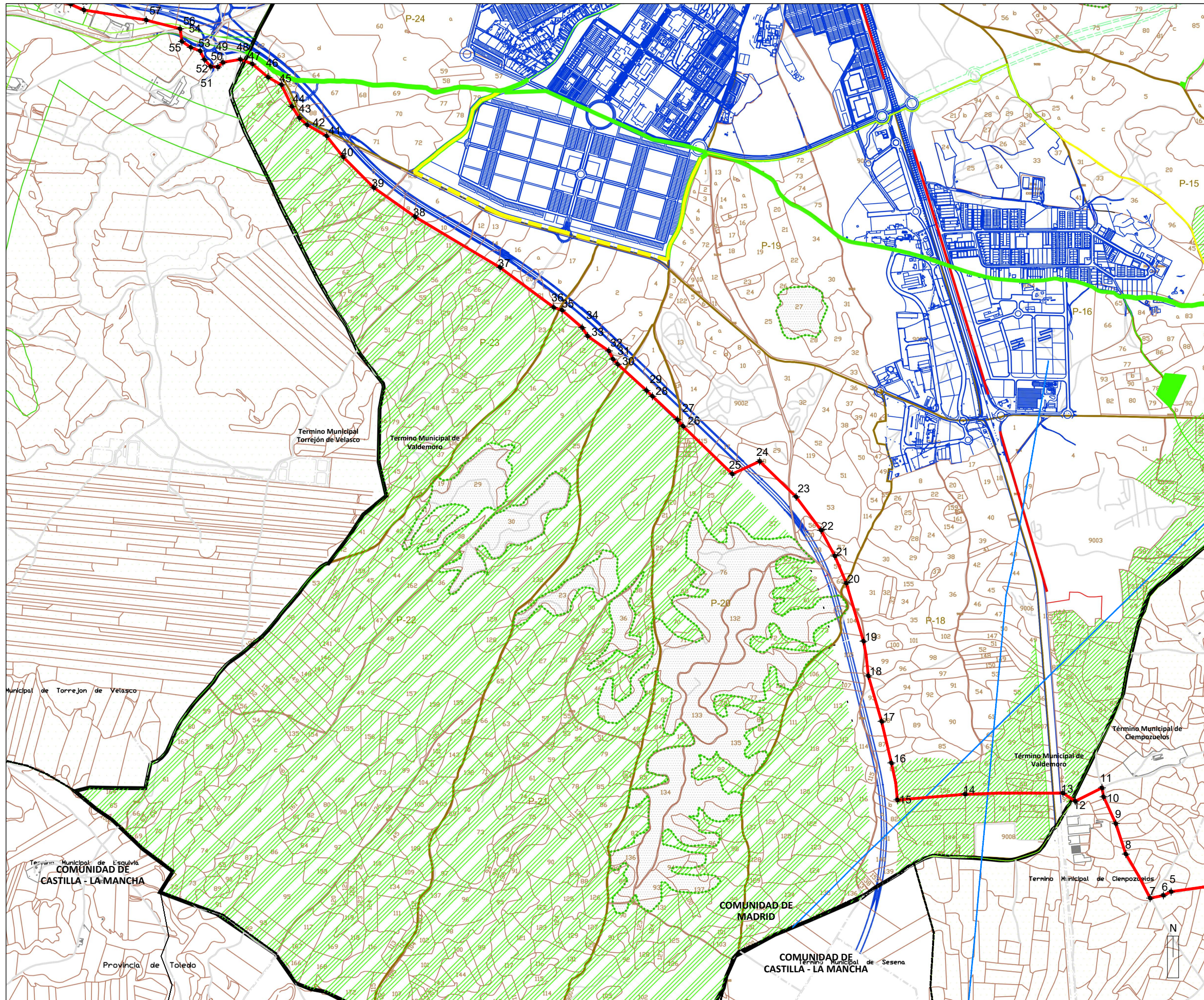
SISTEMAS GENERALES

RESERVA SUELO PARA INFRAESTRUCTURAS

AREAS DE PROTECCION ARQUEOLOGICA

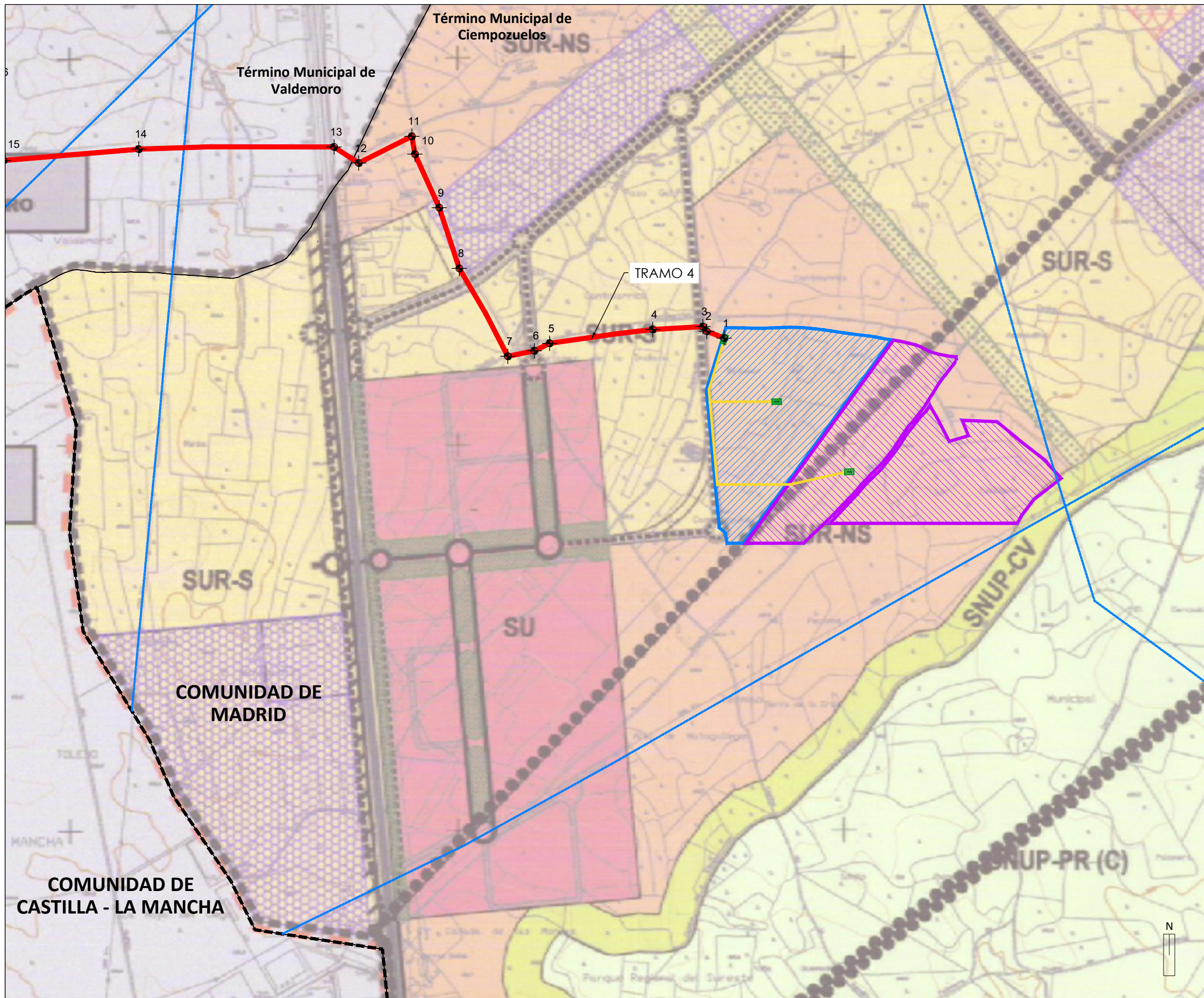
(LOS NIVELES ESPECIFICOS DE PROTECCION SE PRESENTAN DEFINIDOS EN EL PLANO P-7 Y EN LAS FICHAS DE LOS SECTORES AFECTADOS)





- LÍMITES**
- Autonomico
 - Término municipal
- RED ELECTRICA EXISTENTE**
- Líneas de Alta Tensión Existentes
- INSTALACIONES INCLUIDAS EN EL ÁMBITO DEL PLAN ESPECIAL**
- Línea Media Tensión Subterránea 30kV
 - ◆ 12 Vértices subterráneo

- SUELO NO URBANIZABLE DE PROTECCIÓN**
- CATEGORIA I.- VIA PECUARIA
 - RESERVA DE SUELO VIA PECUARIA
 - CATEGORIA II.- CAUCES Y RIBERAS
 - CATEGORIA III.- PARQUE REGIONAL DEL SURESTE
 - CATEGORIA IV.- PROTECCION DE VALOR ECOLOGICO
 - CATEGORIA V.- PROTECCION DE REDES SUPRAMUNICIPALES
 - CATEGORIA VI.- VALOR PAISAJISTICO-FORESTAL
 - MONTES DE UTILIDAD PUBLICA
 - PROTECCION LIMITE TERMINO



LÍMITES

- Autonomico
- _____ Término municipal

RED ELECTRICA EXISTENTE

- Líneas de Alta Tensión Existentes

INSTALACIONES INCLUIDAS EN EL ÁMBITO DEL PLAN ESPECIAL

- Planta fotovoltaica "El Árbol"
- Planta fotovoltaica "La Espiga"
- Centro de Seccionamiento 30kV
- Línea Media Tensión Subterránea 30kV
- ◆ 12 Vértices subterráneo
- Línea Media Tensión Subterránea PVF

CLASES Y CATEGORIAS DEL SUELO			
CLASES		CATEGORIAS	
SU	SUELO URBANO	-C	CONSOLIDADO
		-NC	NO CONSOLIDADO
SNUP	SUELO NO URBANIZABLE DE PROTECCIÓN	-PR	PARQUE REGIONAL DEL SURESTE: (A) ZONA A DE RESERVA NATURAL (B) ZONA B DE RESERVA NATURAL (C) ZONA C DESIGNADA A REDESARROLLAR (D) ZONA D DE EXPLORACION ORENOGRAFICA DE LOS RECURSOS NATURALES
		-Z	ZONA DE ESPECIAL PROTECCION DE AVES (Z.E.P.A.)
		-CV	CORREDOR VERDE
		-VP	VIAS PECUARIAS
		-S	SECTORIZADO
SUR	SUELO URBANIZABLE	-NS	NO SECTORIZADO
		-T	TRANSITORIO

REDES PUBLICAS		
RED SUPRAMUNICIPAL	CATEGORIA Y GENERO DE LA RED	RED GENERAL
	INFRAESTRUCTURA VIARIA: CARRETERAS Y CALLES	
	INFRAESTRUCTURA FERROVIARIA	
	VARIANTE CARRETERA M-604	
	VIAS PECUARIAS	
	INFRAESTRUCTURA VIARIA: CARRIL-BICI	
	INFRAESTRUCTURA DE DEPURACION DE AGUAS RESIDUALES	
	ZONAS VERDES Y ESPACIOS LIBRES	
	PASILLO VERDE DE RESERVA FERROVIARIA	
	EQUIPAMIENTOS SOCIALES: - EDUCATIVO - CULTURAL - SANITARIO - ASISTENCIAL - DEPORTIVO - ADMINISTRATIVO - APARCAMIENTO	
	VIVIENDAS PUBLICAS	

USOS GLOBALES			
(R)	USO RESIDENCIAL		MULTIFAMILIAR Y UNIFAMILIAR
(T)	USO TERCIARIO		ACTIVIDADES TERCIARIAS COMERCIALES, HOTELERAS Y RECREATIVAS
(I)	USO INDUSTRIAL		TECNOLÓGICO-INDUSTRIAL TECNOLÓGICO-TERCIARIO


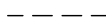
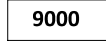

--- AREAS DE PROTECCION ARQUEOLOGICAS Y PALEONTOLOGICAS A, B Y C

■ ZONA G DEL PARQUE REGIONAL DEL SURESTE-USO INDUSTRIAL (ART. 52 BIS C DE LA LEY 7/2003)

Nota: Sector S5-CANTOLARRICA aplazado según Resolución 3043 del 24 de julio de 2008





LÍMITES

-  Autonomico
-  Término municipal
-  Parcela Catastral
-  Polígono Catastral

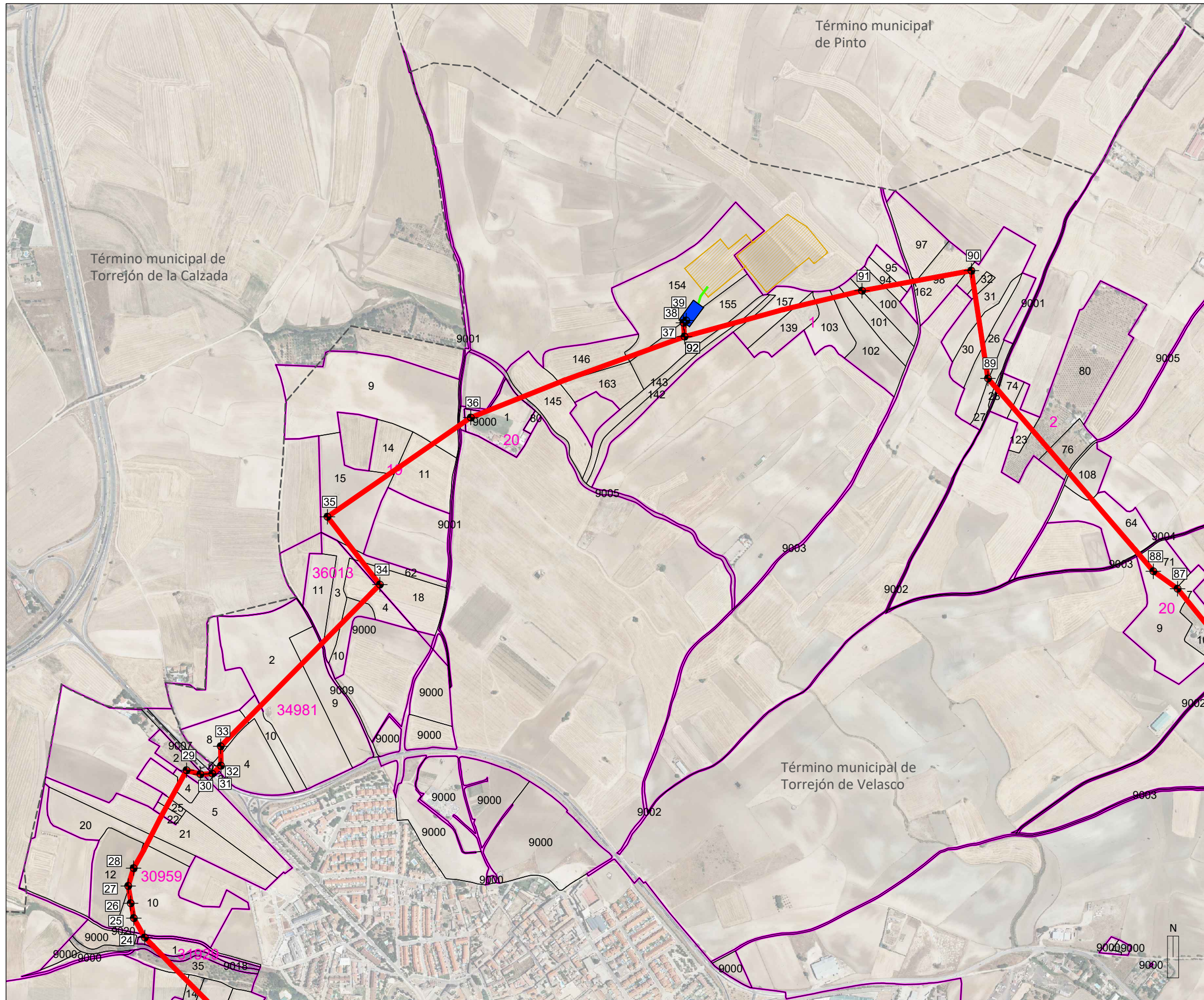
INSTALACIONES INCLUIDAS EN EL ÁMBITO DEL PLAN ESPECIAL

-  Línea Media Tensión Subterránea 30kV
-  Vértices subterráneo

INSTALACIONES NO INCLUIDAS EN EL ÁMBITO DEL PLAN ESPECIAL

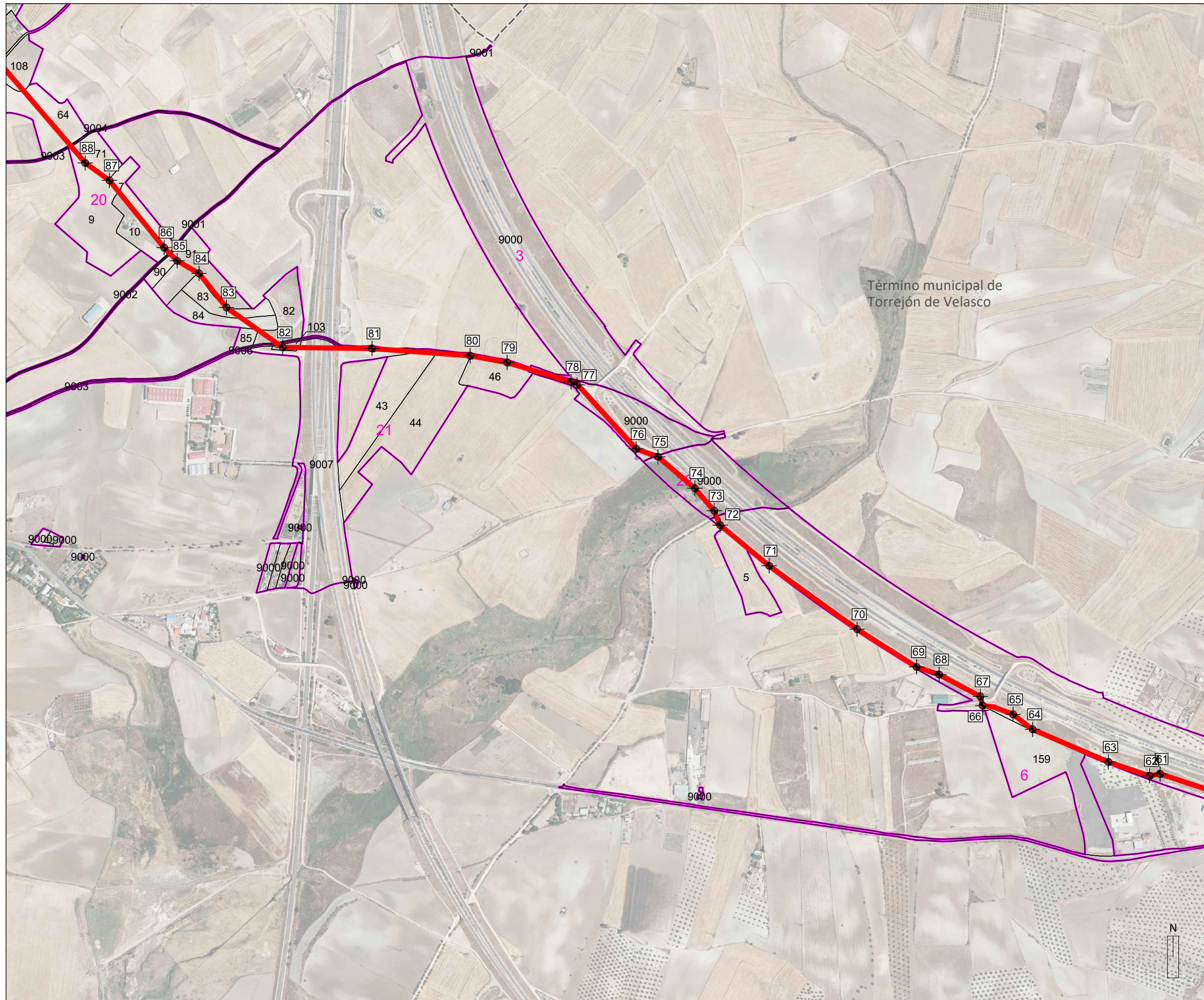
-  Línea Media Tensión Subterránea 30kV
-  Vértices subterráneo







- LÍMITES**
- Término municipal
 - 9000 Parcela Catastral
 - 1 Polígono Catastral
- RED ELECTRICA EXISTENTE**
- Subestación Torrejón de Velasco 220kV (a ejecutar)
- INSTALACIONES INCLUIDAS EN EL ÁMBITO DEL PLAN ESPECIAL**
- Subestación SET "Mazarrón" 30/220kV
 - Línea Media Tensión Subterránea 30kV
 - 12 Vértices subterráneo
 - Línea Aérea de Alta Tensión de Enlace





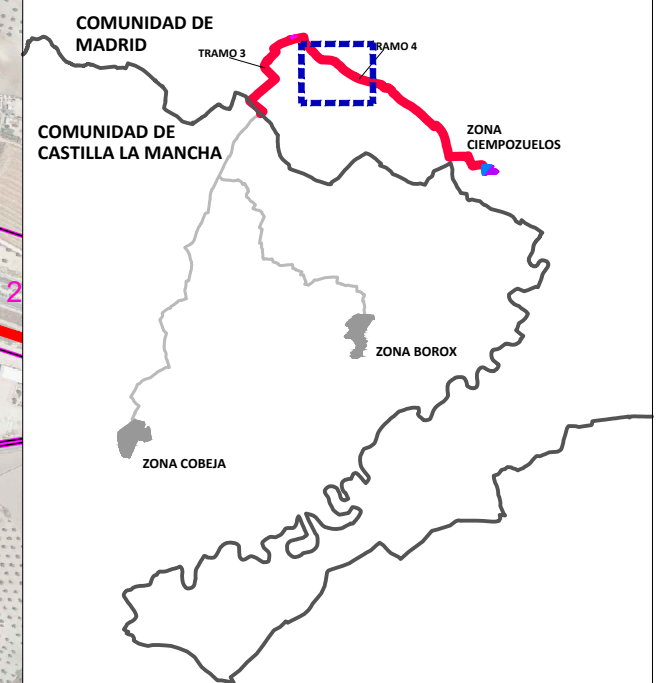
LÍMITES

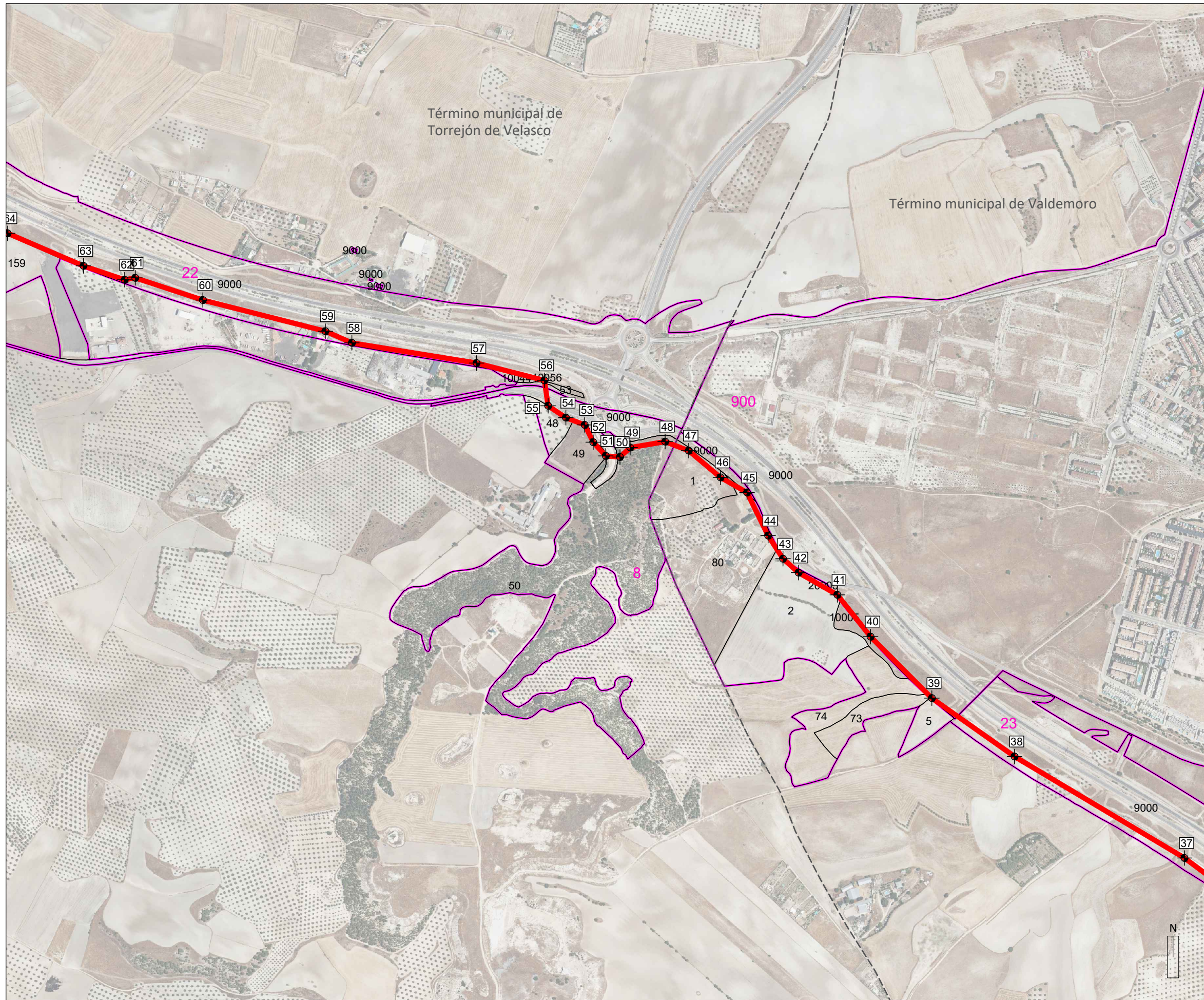
-  Término municipal
-  Parcela Catastral
-  Polígono Catastral

INSTALACIONES INCLUIDAS EN EL ÁMBITO DEL PLAN ESPECIAL

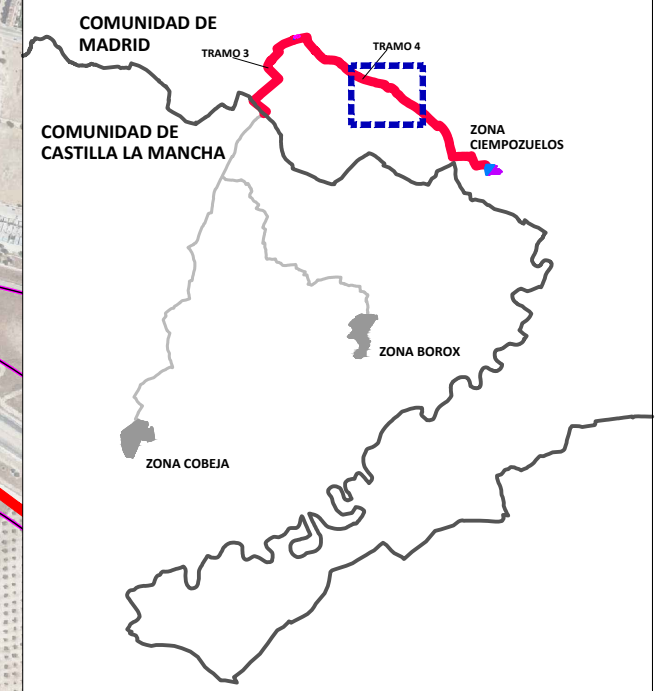
-  Línea Media Tensión Subterránea 30kV
-  Vértices subterráneo

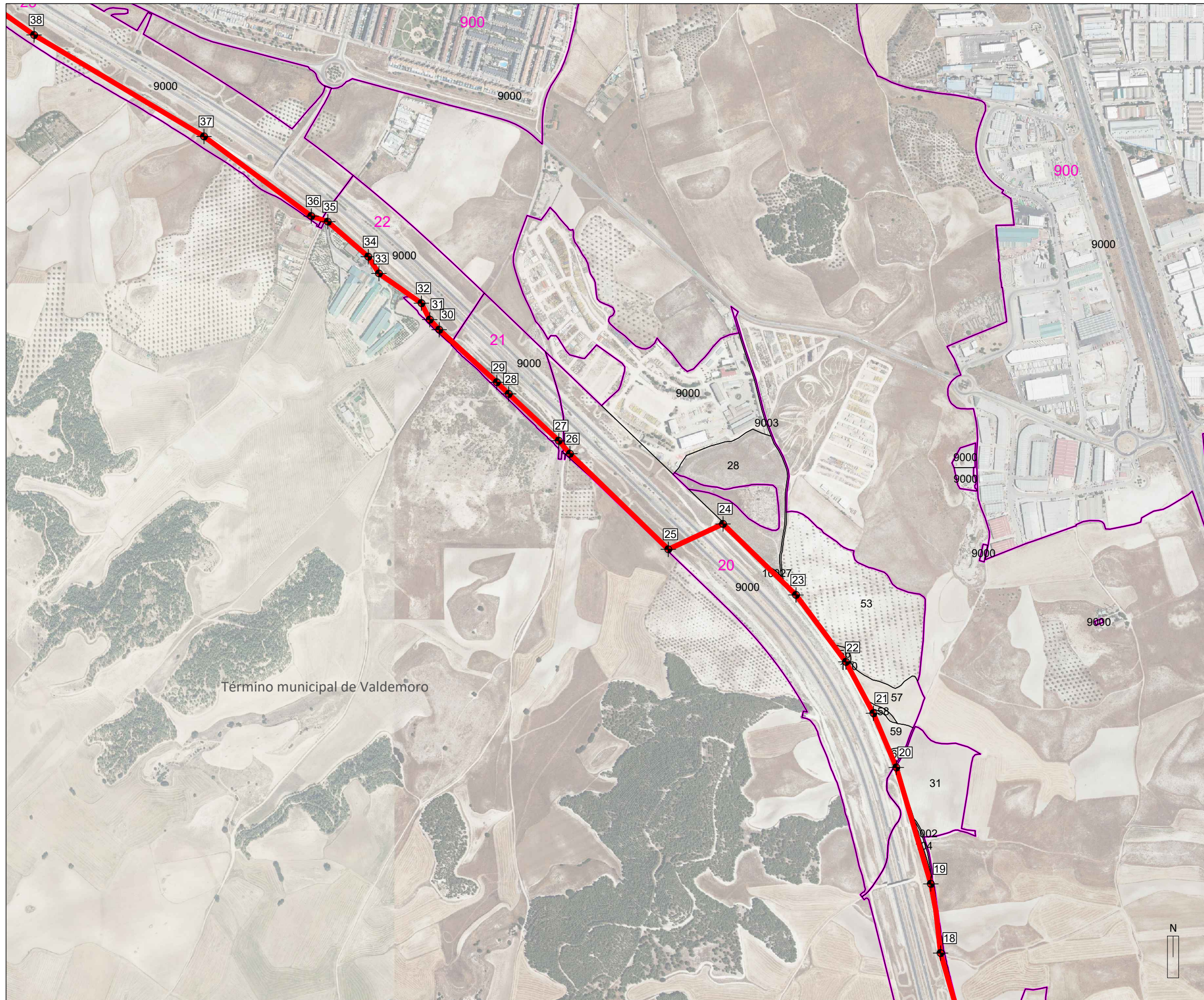
Término municipal de Torrejón de Velasco



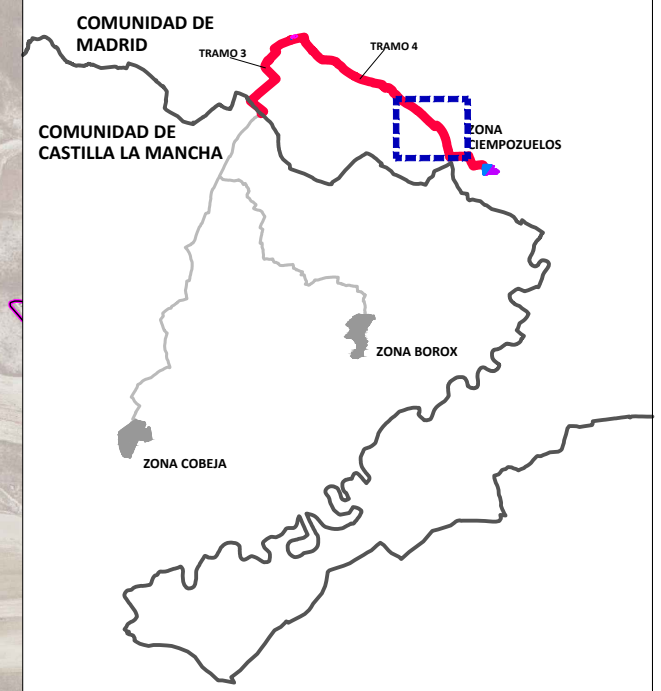


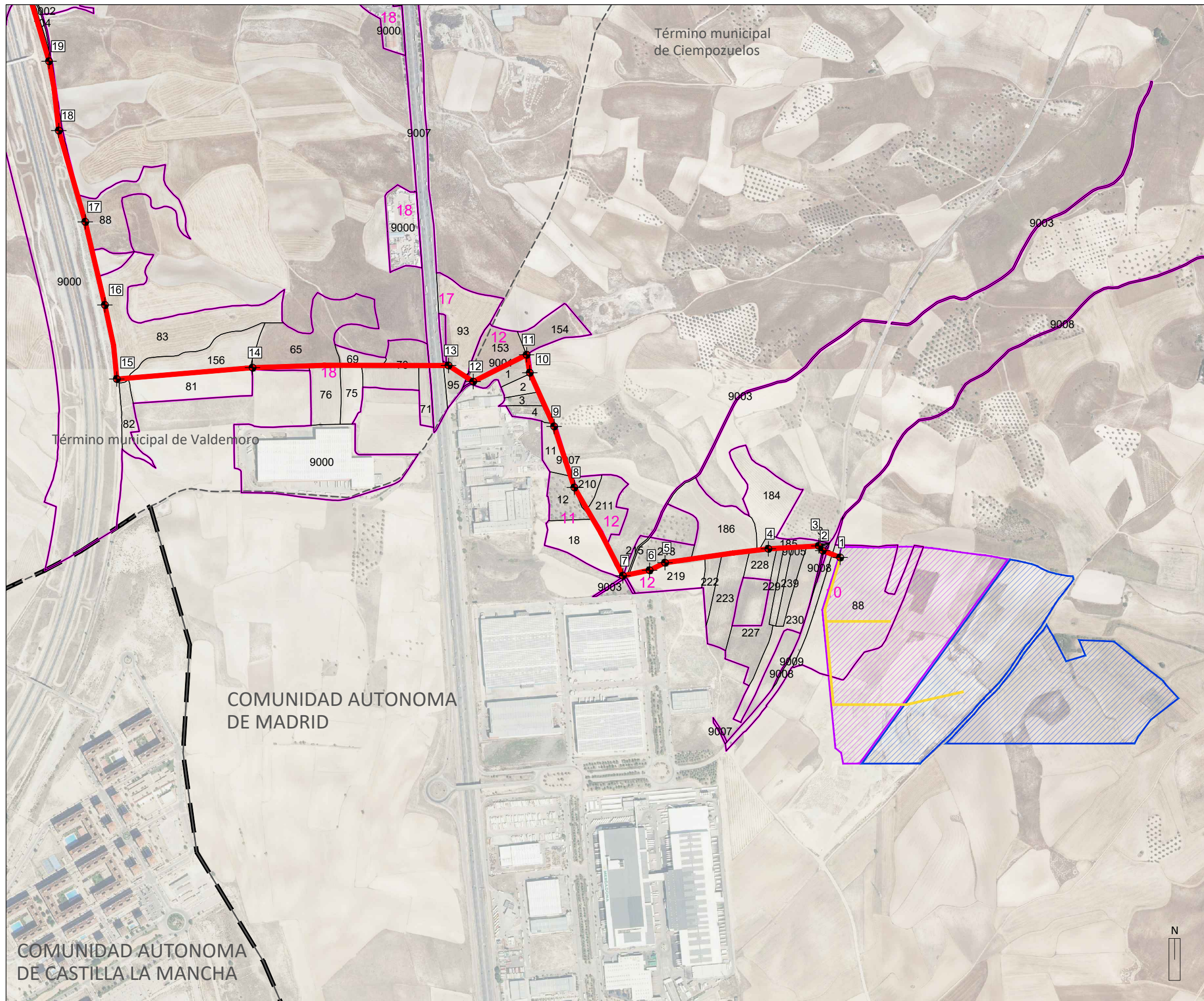
- LÍMITES**
- Término municipal
 - 9000 Parcela Catastral
 - 1 Polígono Catastral
- INSTALACIONES INCLUIDAS EN EL ÁMBITO DEL PLAN ESPECIAL**
- Línea Media Tensión Subterránea 30kV
 - ⊕ 12 Vértices subterráneo




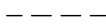
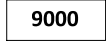



- LÍMITES**
- Término municipal
 - 9000 Parcela Catastral
 - 1 Polígono Catastral
- INSTALACIONES INCLUIDAS EN EL ÁMBITO DEL PLAN ESPECIAL**
- Línea Media Tensión Subterránea 30kV
 - ⊕ 12 Vértices subterráneo





LÍMITES

-  Autonómico
-  Término municipal
-  Parcela Catastral
-  Polígono Catastral

INSTALACIONES INCLUIDAS EN EL ÁMBITO DEL PLAN ESPECIAL

-  Planta Fotovoltaica "El Árbol"
-  Planta Fotovoltaica "La Espiga"
-  Línea Media Tensión Subterránea 30kV
-  Vértices subterráneo
-  Línea Media Tensión Subterránea PFV



COMUNIDAD AUTONOMA DE CASTILLA LA MANCHA

COMUNIDAD AUTONOMA DE MADRID

Término municipal de Valdemoro

Término municipal de Ciempozuelos