



GREENFIELD

BORRADOR DEL PLAN ESPECIAL DE INFRAESTRUCTURAS



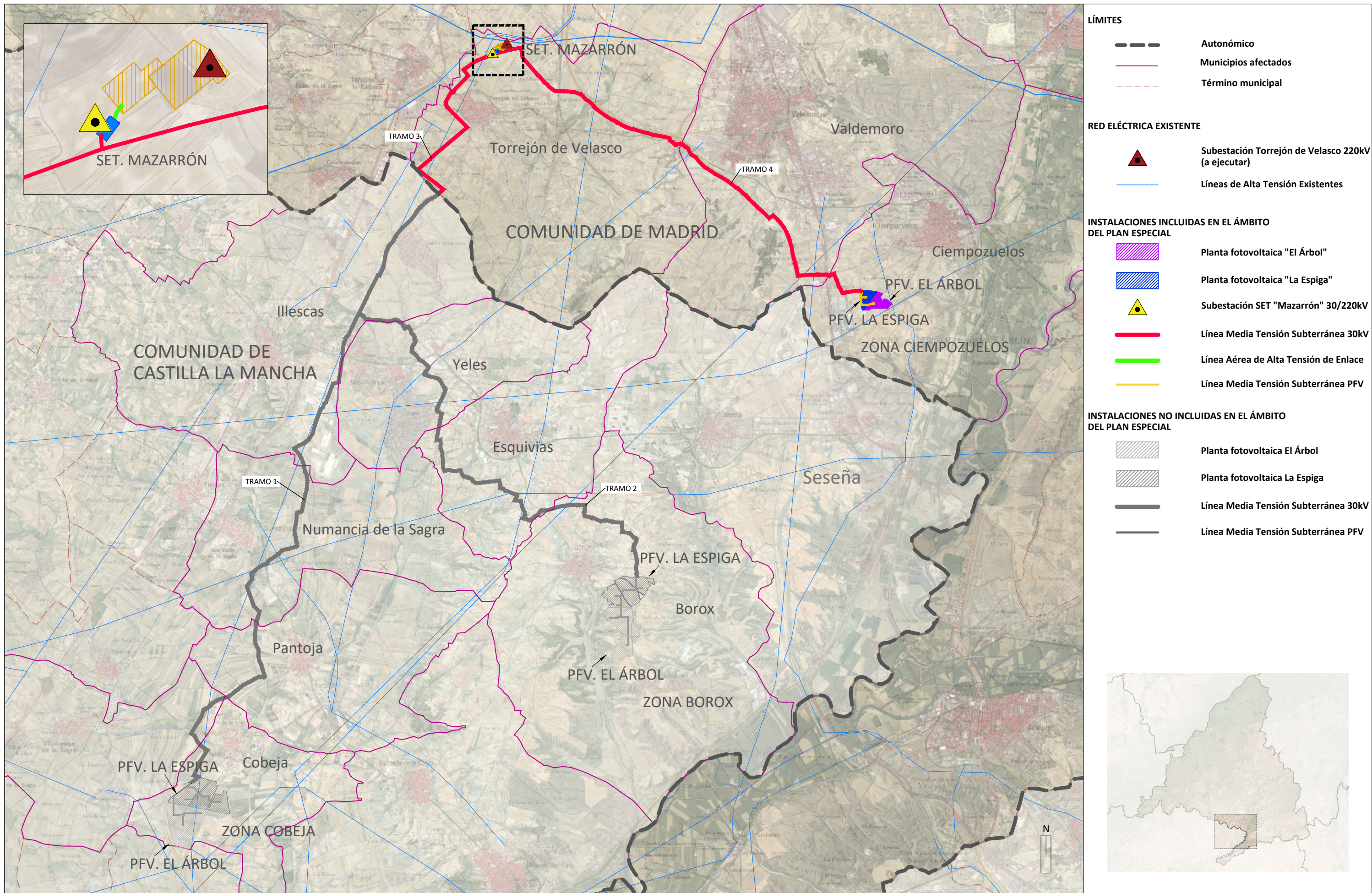
PROYECTOS DE PLANTAS SOLARES TOTOLTA
EL ÁRBOL Y LA ESPIGA ' Sy INFRAESTRUCURA DE
EIA#y A#@N COMÚN (PFot-812 AC)

BLOQUE I.
DOCUMENTACIÓN INFORMATIVA
VOLUMEN 2. PLANOS DE INFORMACIÓN
EQUIPO REDACTOR

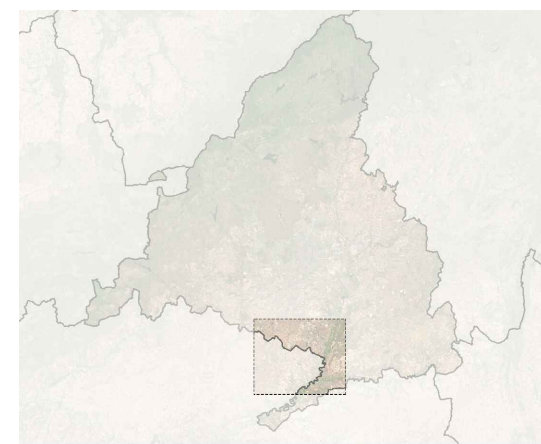
OCTUBRE 2022

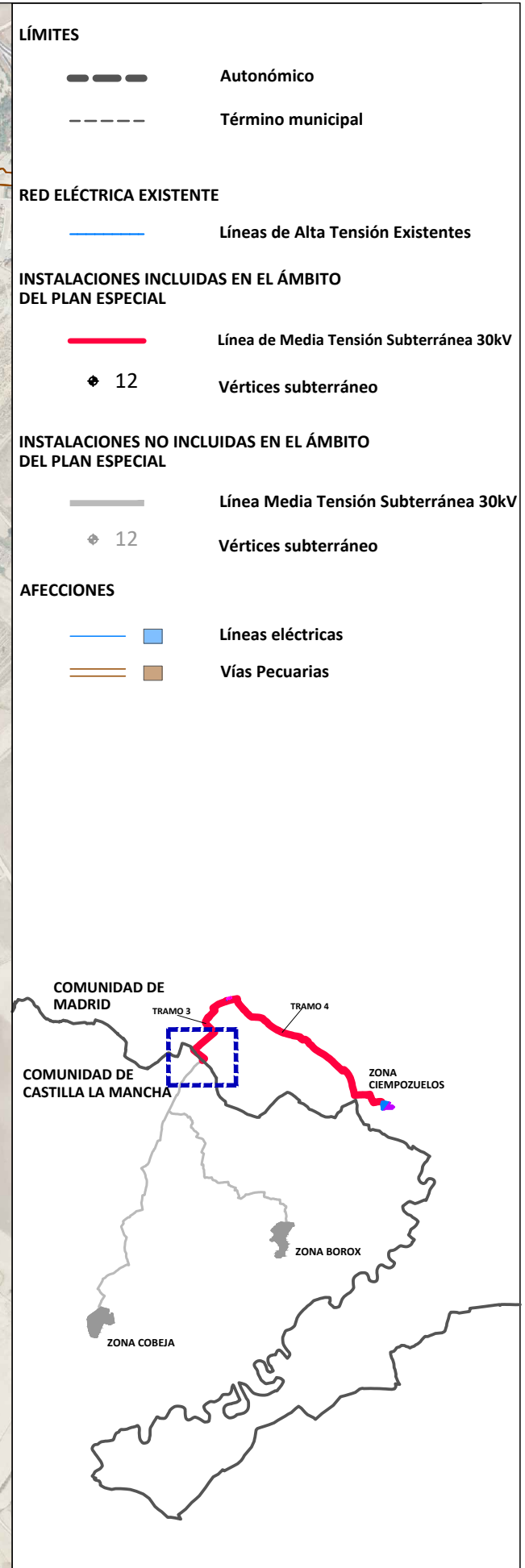
ÍNDICE

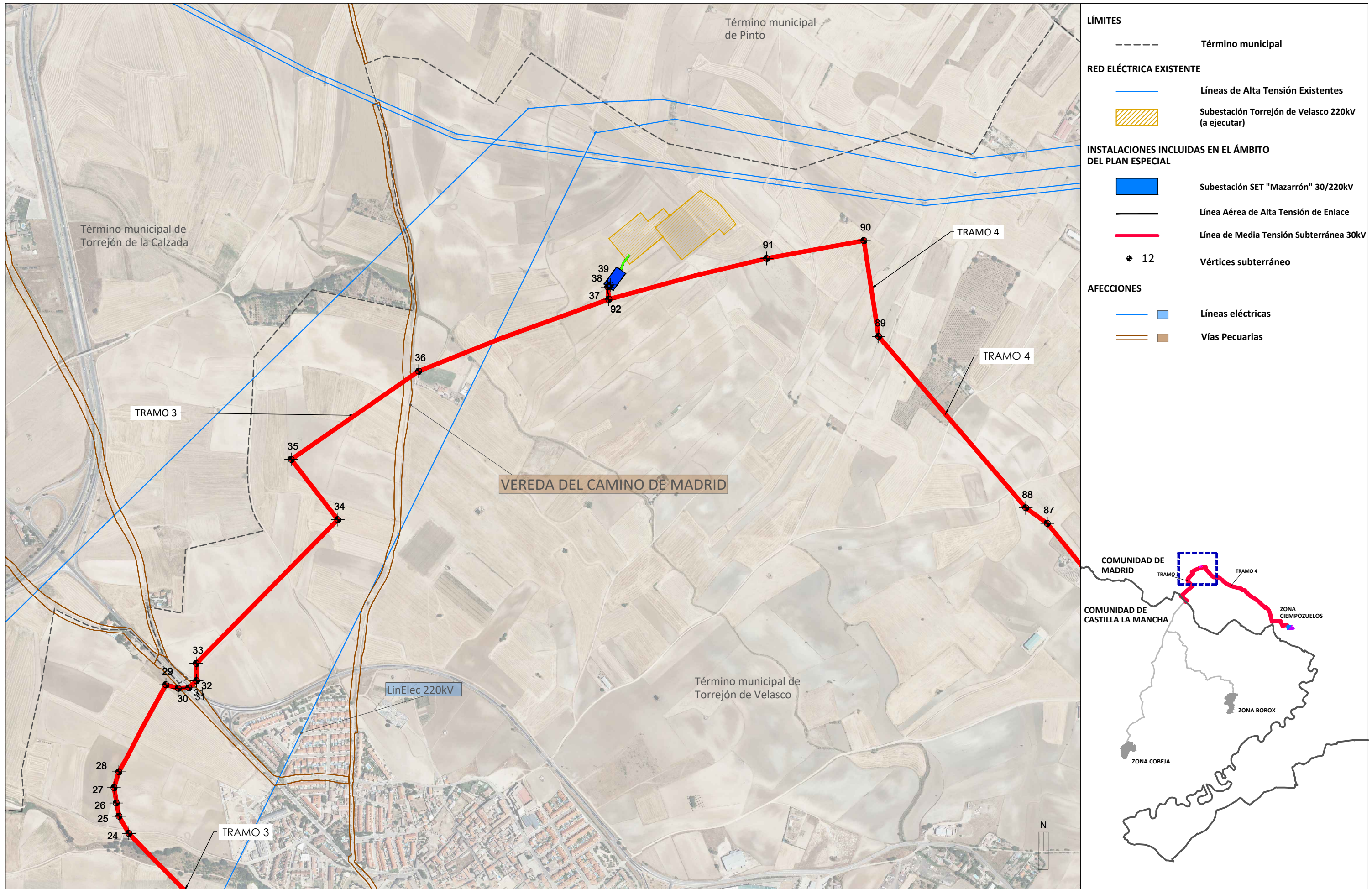
- I-1. PLANO DE SITUACIÓN. ESCALA 1:200.000
- I-2.1. AFECCIONES A LA LEGISLACIÓN SECTORIAL. LÍNEA DE EVACUACIÓN. HOJA 1 de 6. ESCALA 1:10.000
- I-2.2. AFECCIONES A LA LEGISLACIÓN SECTORIAL. LÍNEA DE EVACUACIÓN. HOJA 2 de 6. ESCALA 1:10.000
- I-2.3. AFECCIONES A LA LEGISLACIÓN SECTORIAL. LÍNEA DE EVACUACIÓN. HOJA 3 de 6. ESCALA 1:10.000
- I-2.4. AFECCIONES A LA LEGISLACIÓN SECTORIAL. LÍNEA DE EVACUACIÓN. HOJA 4 de 6. ESCALA 1:10.000
- I-2.5. AFECCIONES A LA LEGISLACIÓN SECTORIAL. LÍNEA DE EVACUACIÓN. HOJA 5 de 6. ESCALA 1:10.000
- I-2.6. AFECCIONES A LA LEGISLACIÓN SECTORIAL. LÍNEA DE EVACUACIÓN. HOJA 6 de 6. ESCALA 1:10.000
- I-3.1a. PGOU TORREJÓN DE VELASCO. CLASIFICACIÓN DEL SUELO. PLANO P-1. ESCALA 1:12.000
- I-3.1b. PGOU TORREJÓN DE VELASCO. CLASIFICACIÓN DEL SUELO. PLANO P-1. ESCALA 1:12.000
- I-3.1c. PGOU TORREJÓN DE VELASCO. SECTORES S-10, S11, S-15 Y SUNP-1. ESCALA 1:10.000
- I-3.1d. PGOU TORREJÓN DE VELASCO. CLASIFICACIÓN DEL SUELO. PLANO P-1. ESCALA 1:12.000
- I-3.2a. PGOU VALDEMORO. CLASIFICACIÓN DEL SUELO. PLANO CL.0. ESCALA 1:20.000
- I-3.2b. PGOU VALDEMORO. SUELO NO URBANIZABLE DE PROTECCIÓN. PLANO CL.2. ESCALA 1:20.000
- I-3.3. PGOU CIEMPOZUELOS. PLANO 6. OE1. CLASIFICACIÓN DEL SUELO EN EL NUCLEO URBANO Y SU ENTORNO. ESCALA 1:10.000
- I4.1. ÁMBITO DEL PLAN ESPECIAL. HOJA 1 de 6. ESCALA 1:10.000
- I4.2. ÁMBITO DEL PLAN ESPECIAL. HOJA 2 de 6. ESCALA 1:10.000
- I4.3. ÁMBITO DEL PLAN ESPECIAL. HOJA 3 de 6. ESCALA 1:10.000
- I4.4. ÁMBITO DEL PLAN ESPECIAL. HOJA 4 de 6. ESCALA 1:10.000
- I4.5. ÁMBITO DEL PLAN ESPECIAL. HOJA 5 de 6. ESCALA 1:10.000
- I4.6. ÁMBITO DEL PLAN ESPECIAL. HOJA 6 de 6. ESCALA 1:10.000



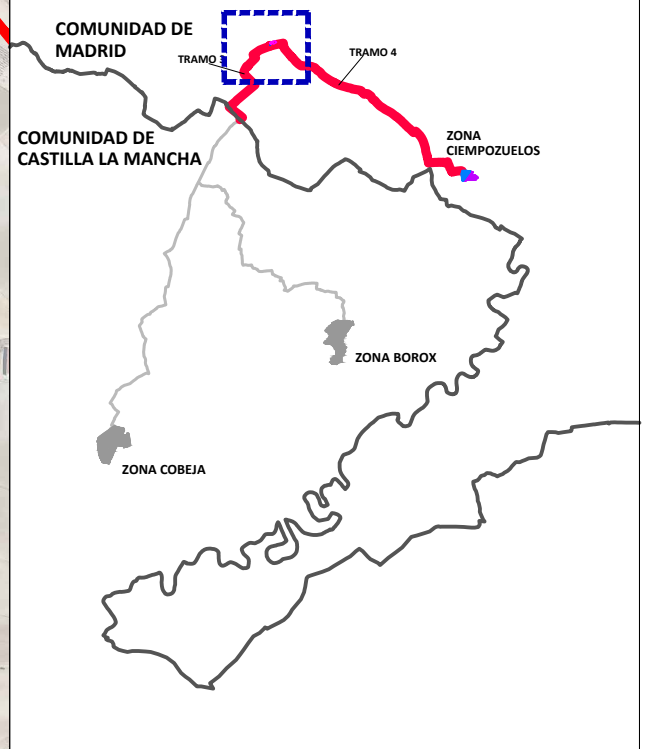
- LÍMITES**
- Autonomico
 - Municipios afectados
 - - - Término municipal
- RED ELÉCTRICA EXISTENTE**
- ▲ Subestación Torrejón de Velasco 220kV (a ejecutar)
 - Líneas de Alta Tensión Existentes
- INSTALACIONES INCLUIDAS EN EL ÁMBITO DEL PLAN ESPECIAL**
- Planta fotovoltaica "El Árbol"
 - Planta fotovoltaica "La Espiga"
 - ▲ Subestación SET "Mazarrón" 30/220kV
 - Línea Media Tensión Subterránea 30kV
 - Línea Aérea de Alta Tensión de Enlace
 - Línea Media Tensión Subterránea PFV
- INSTALACIONES NO INCLUIDAS EN EL ÁMBITO DEL PLAN ESPECIAL**
- Planta fotovoltaica El Árbol
 - Planta fotovoltaica La Espiga
 - Línea Media Tensión Subterránea 30kV
 - Línea Media Tensión Subterránea PFV

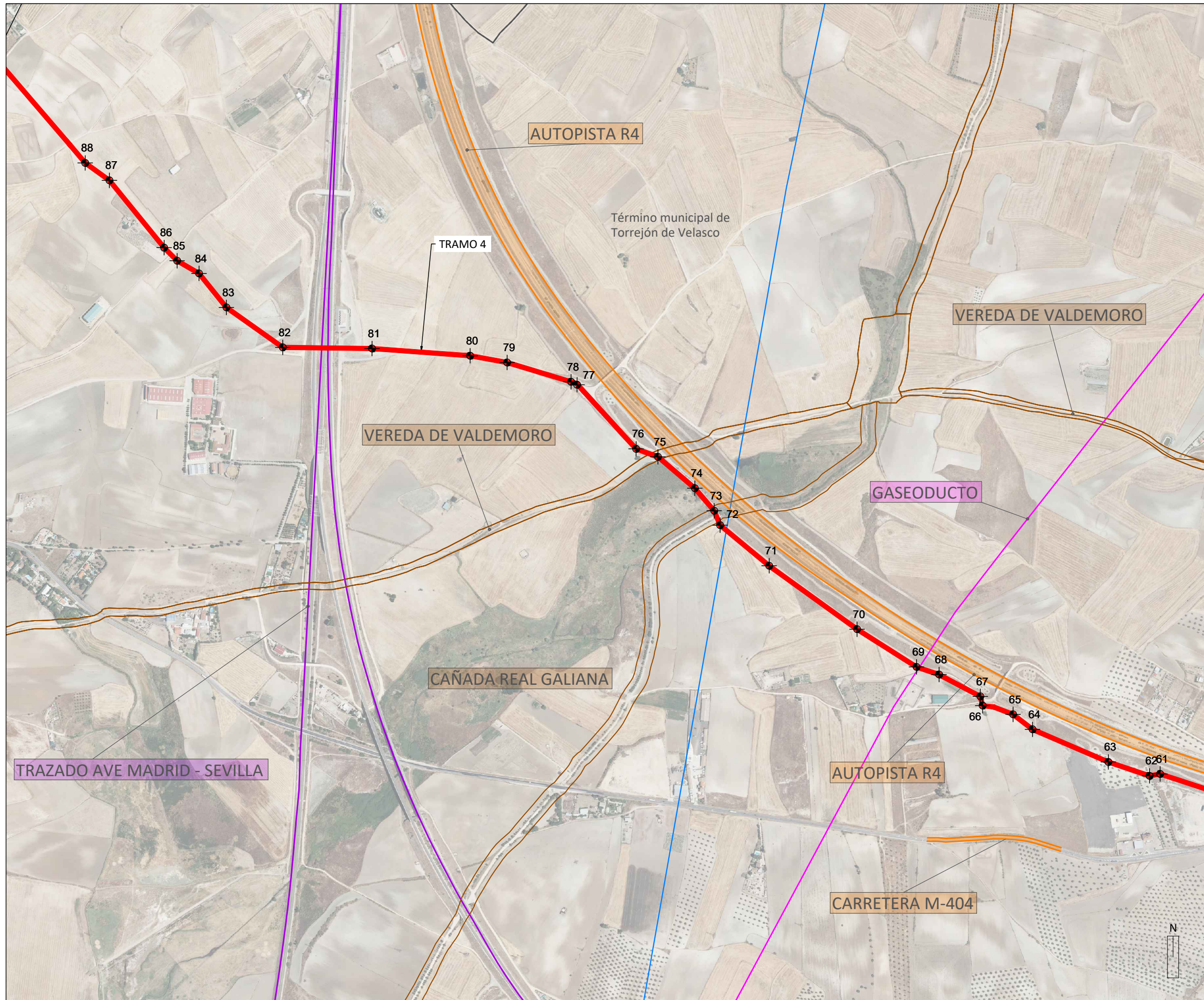




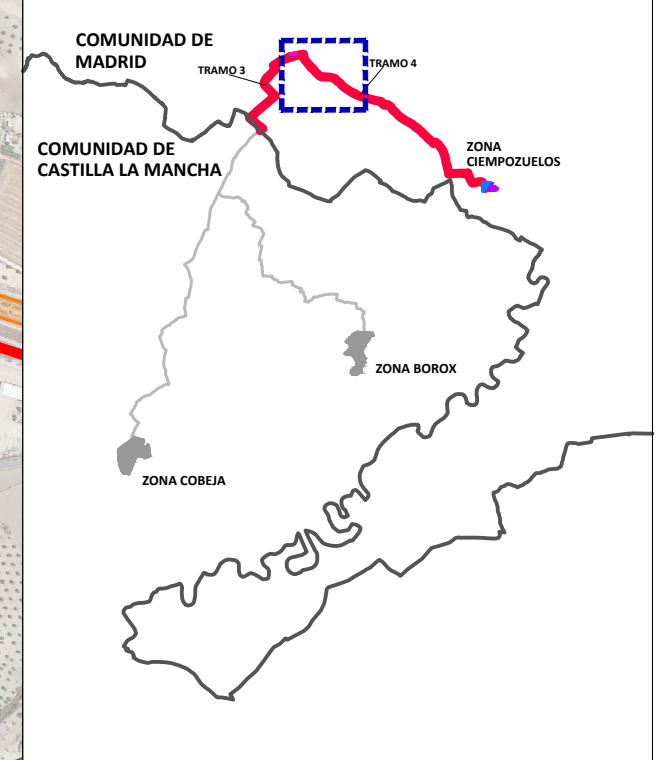


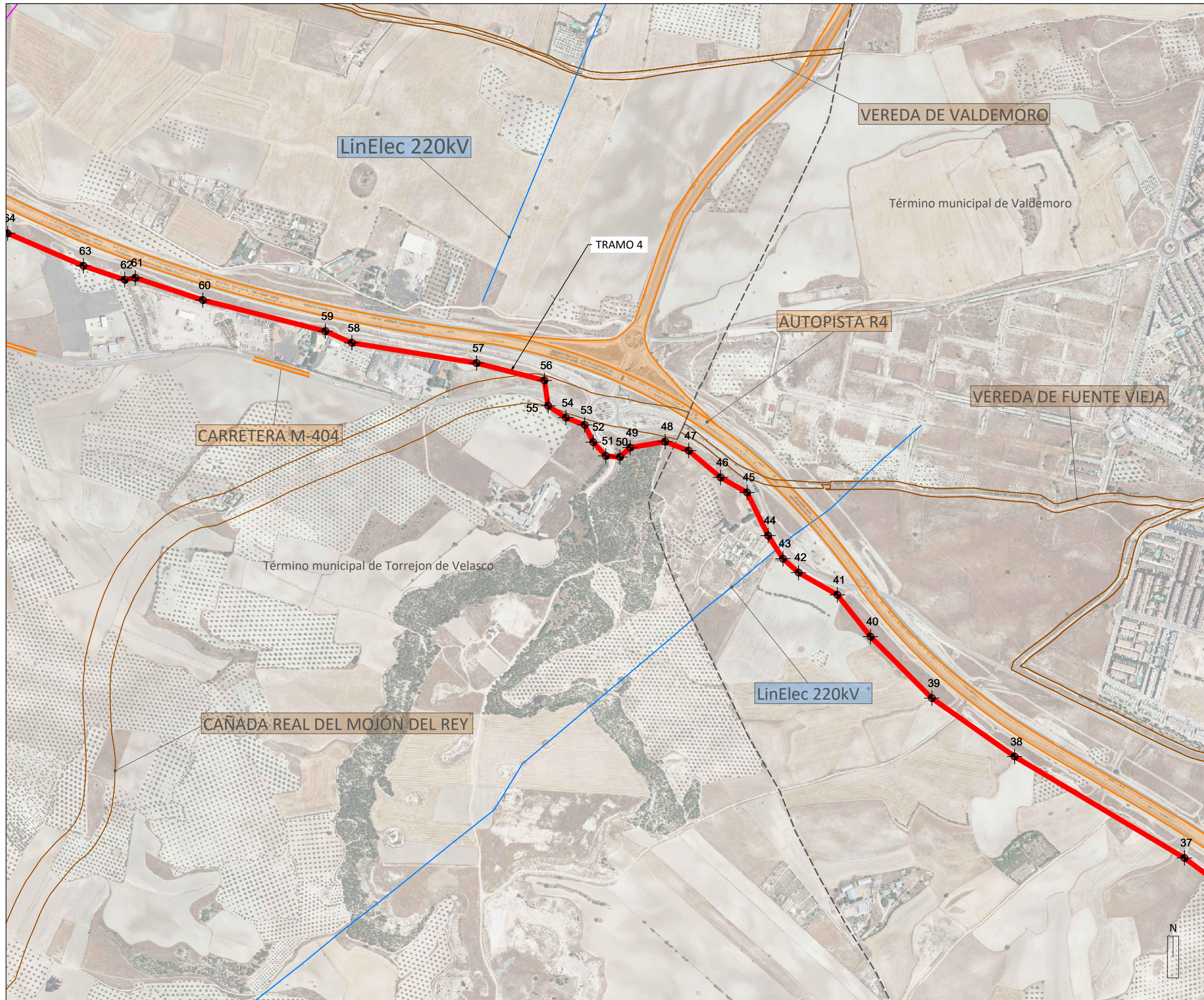
- LÍMITES**
- Término municipal
- RED ELÉCTRICA EXISTENTE**
- Líneas de Alta Tensión Existentes
 - ▨ Subestación Torrejón de Velasco 220kV (a ejecutar)
- INSTALACIONES INCLUIDAS EN EL ÁMBITO DEL PLAN ESPECIAL**
- Subestación SET "Mazarrón" 30/220kV
 - Línea Aérea de Alta Tensión de Enlace
 - Línea de Media Tensión Subterránea 30kV
 - ◆ 12 Vértices subterráneo
- AFECCIONES**
- Líneas eléctricas
 - Vías Pecuarias



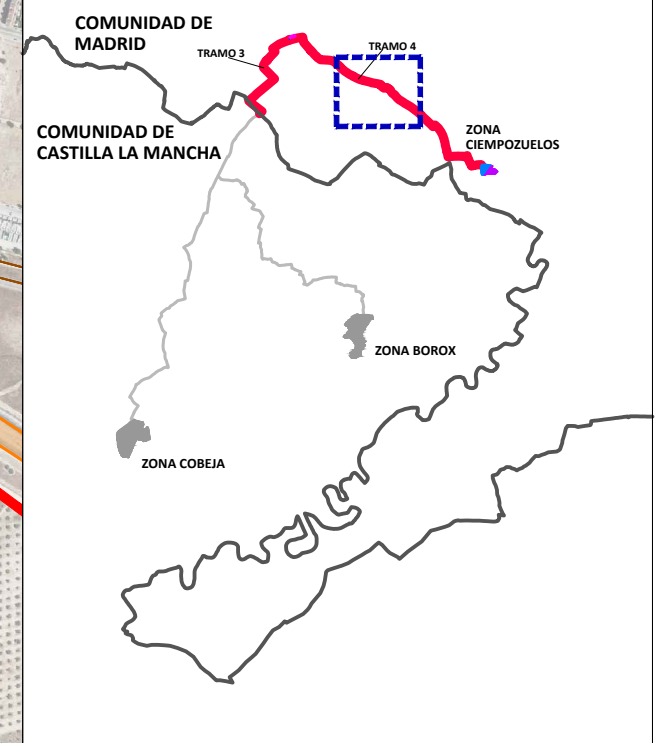


- LÍMITES**
- Término municipal
- RED ELÉCTRICA EXISTENTE**
- Líneas de Alta Tensión Existentes
- INSTALACIONES INCLUIDAS EN EL ÁMBITO DEL PLAN ESPECIAL**
- Línea de Media Tensión Subterránea 30kV
 - ◆ 12 Vértices subterráneo
- AFECCIONES**
- Líneas eléctricas
 - Vías Pecuarias
 - FFCC
 - Autopistas, autovías, carreteras
 - Gaseoductos





- LÍMITES**
- Término municipal
- RED ELÉCTRICA EXISTENTE**
- Líneas de Alta Tensión Existentes
- INSTALACIONES INCLUIDAS EN EL ÁMBITO DEL PLAN ESPECIAL**
- Línea de Media Tensión Subterránea 30kV
 - ◆ 12 Vértices subterráneo
- AFECCIONES**
- Líneas eléctricas
 - Vías Pecuarias
 - Autopistas, autovías, carreteras





- RED ELÉCTRICA EXISTENTE**
- Líneas de Alta Tensión Existentes
- INSTALACIONES INCLUIDAS EN EL ÁMBITO DEL PLAN ESPECIAL**
- Línea de Media Tensión Subterránea 30kV
 - ◆ 12 Vértices subterráneo
- AFECCIONES**
- Líneas eléctricas
 - Vías Pecuarias
 - Autopistas, autovías, carreteras

