



Vista aérea desde el suroeste

El Hospital de La Paz es una de las instituciones públicas más importantes de la ciudad, y del país. Situado en la “Castellana” donde se encuentran muchas de estas instituciones, entre otras, el Museo del Prado, los Nuevos Ministerios, el Banco de España o la Biblioteca Nacional, su proyecto es crítico para la construcción del espacio urbano y ciudadano – en el sentido más amplio de su significado – del norte de Madrid, aún por rematar. Además, su proyecto necesita de un rigor geométrico y una claridad organizativa formidables para resolver la extraordinaria complejidad de su programa funcional y su construcción en fases sin dejar de dar un servicio esencial en ningún momento.

Este proyecto es consecuencia de nuestro compromiso total con la ciudad y con lo público – en ambos confiamos con fuerza –, con la ciencia hospitalaria de vanguardia, que conocemos muy bien, y con la arquitectura sensible y amable para las personas que usarán el Hospital.

Proponemos un sistema geométrico, métrico y estructural que contiene unas reglas sencillas y eficaces que atienden con precisión a las necesidades del programa y a la logística de la ejecución en fases. Pero, al tiempo, este sistema tiene márgenes generosos de variación y libertad que el proyecto del Hospital explora, para transformar La Paz en un conjunto rico y variado de lugares distintos, hiper-especializados y exactos o ambiguos y sensuales.

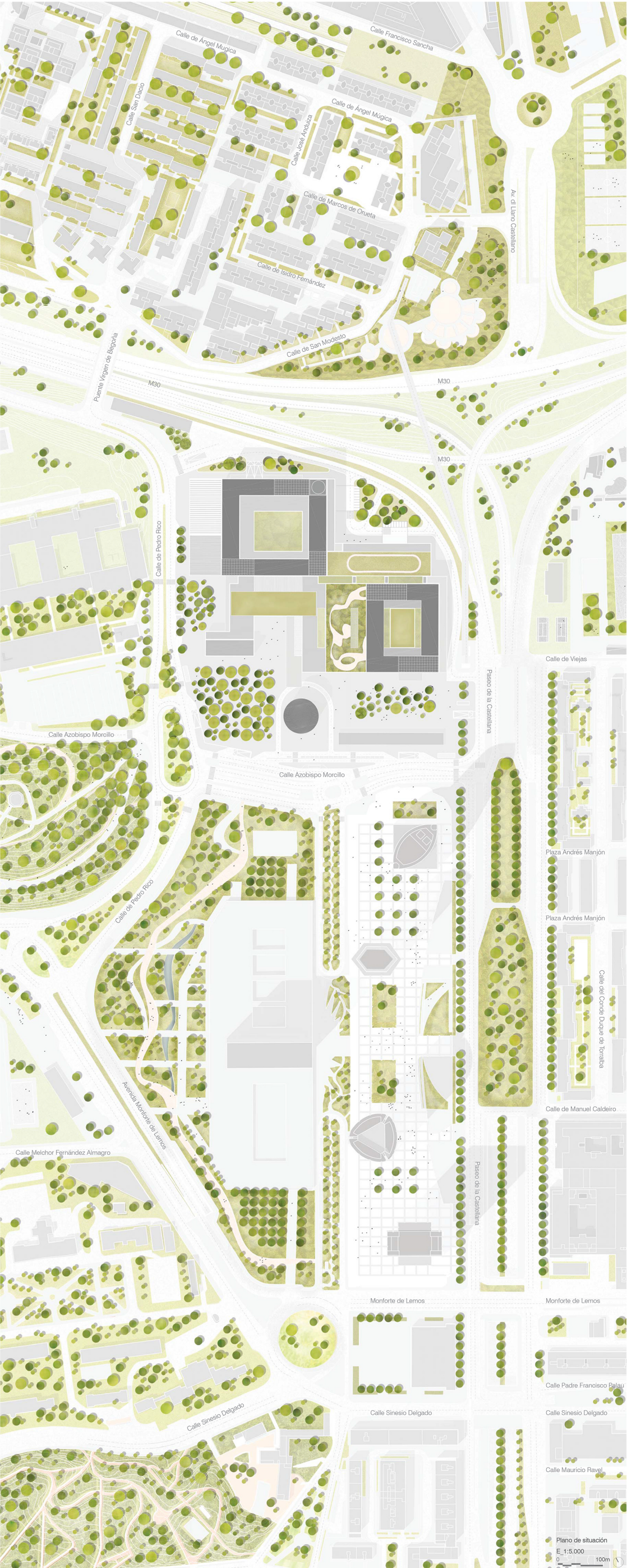
El gran volumen que es necesario construir se fragmenta formalizando lugares de escalas pequeñas que no se impongan opresivamente a los ciudadanos. Pero, La Paz tiene también la escala metropolitana y está enlazada inevitablemente con las grandes infraestructuras de la ciudad, con el tamaño gigante de sus vecinos, o el paisaje distante de la Sierra de Madrid al norte de Madrid; y frente a ellos reclama la importancia de las instituciones públicas y la construcción de su identidad. Este proyecto se encuentra en el punto de equilibrio entre ambas exigencias contradictorias.

Hemos empleado un modelo hospitalario contemporáneo pero conocido y que ya hemos experimentado en otras ocasiones en grandes hospitales, tanto en España como en otros lugares del mundo, que hemos adaptado a las excepcionales condiciones de compacidad de La Paz.



campo de retamas

COMPLEJO HOSPITALARIO UNIVERSITARIO LA PAZ





La Paz dignificará el entorno urbano

Esta enorme inversión pública ayudará a mejorar la ciudad. Este proyecto incluye todo lo que no es estrictamente "hospitalario" que habitualmente queda como residuo – bordes, enlaces o traseras –. Cuidamos la continuidad con los barrios adyacentes y se eleva la calidad del entorno urbano, construyendo un nuevo fragmento de ciudad con todas sus consecuencias. La vocación pública de La Paz nos obliga a incidir especialmente en las áreas más deterioradas y necesitadas, – como el barrio de Begoña o las viviendas de la EMT, en la Castellana – ayudando así a reducir desequilibrios sociales.

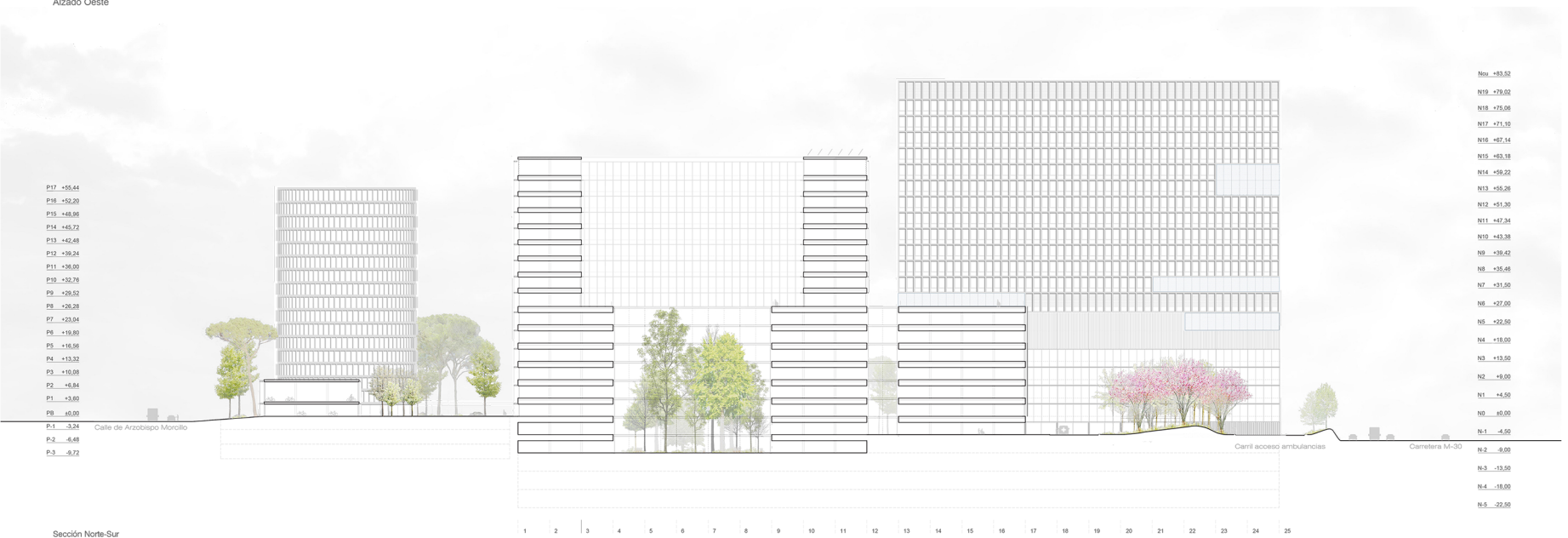
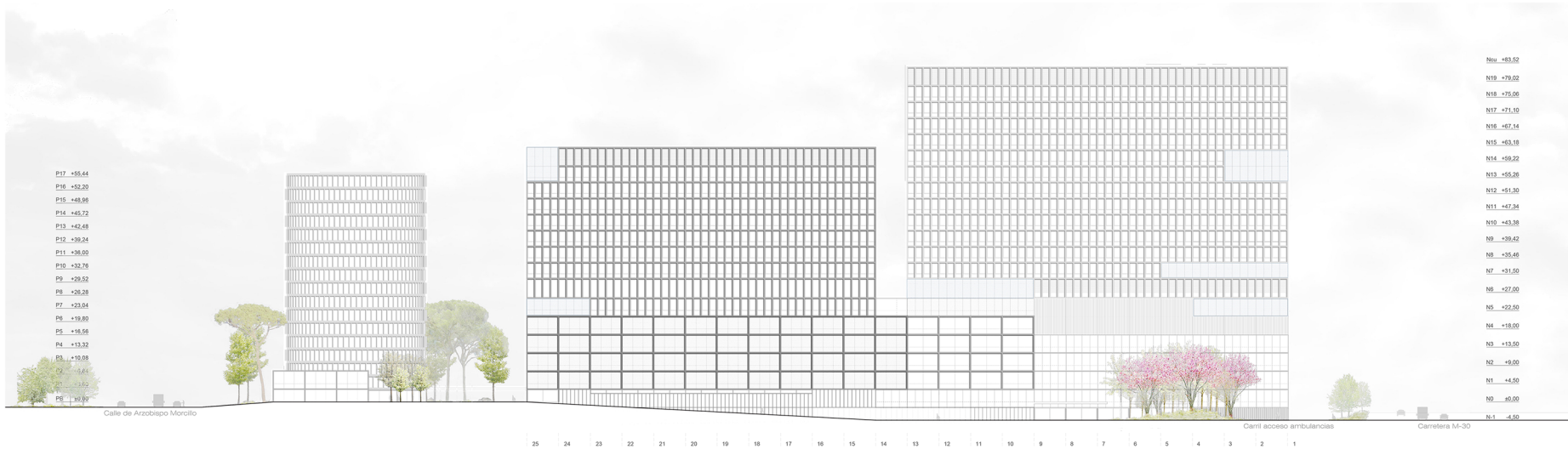
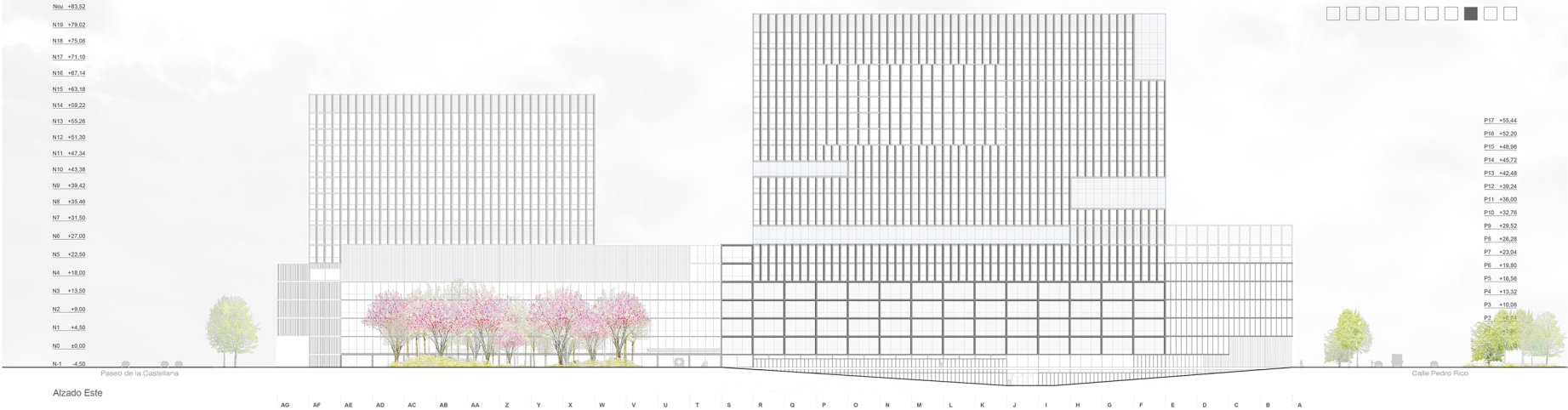
La Paz mejorará los barrios próximos

Con frecuencia las grandes inversiones de escala metropolitana generan impactos negativos en su entorno inmediato, como son, obras, congestión y aumento del tráfico, barreras urbanas, distancias infranqueables o vacíos sin uso. Para evitar esos trastornos indeseados, este proyecto tiene especial cuidado con "la vecindad". La Paz creará sentido, continuidad y uso ciudadano y estos tres criterios son la base de la seguridad y la autonomía de todas las personas y, especialmente, de las mujeres.

La Paz será generosa con el espacio público

Un edificio que dialoga con su entorno y ofrece atractivo y actividad, ayuda a que el espacio público sea apreciado y disfrutado. Frente a las arquitecturas "autistas" ensimismadas, este edificio es generoso, cuida las zonas de contacto, abre ojos y oídos con puertas y ventanas, re-cualifica y aporta interés y seguridad a las calles y plazas próximas.



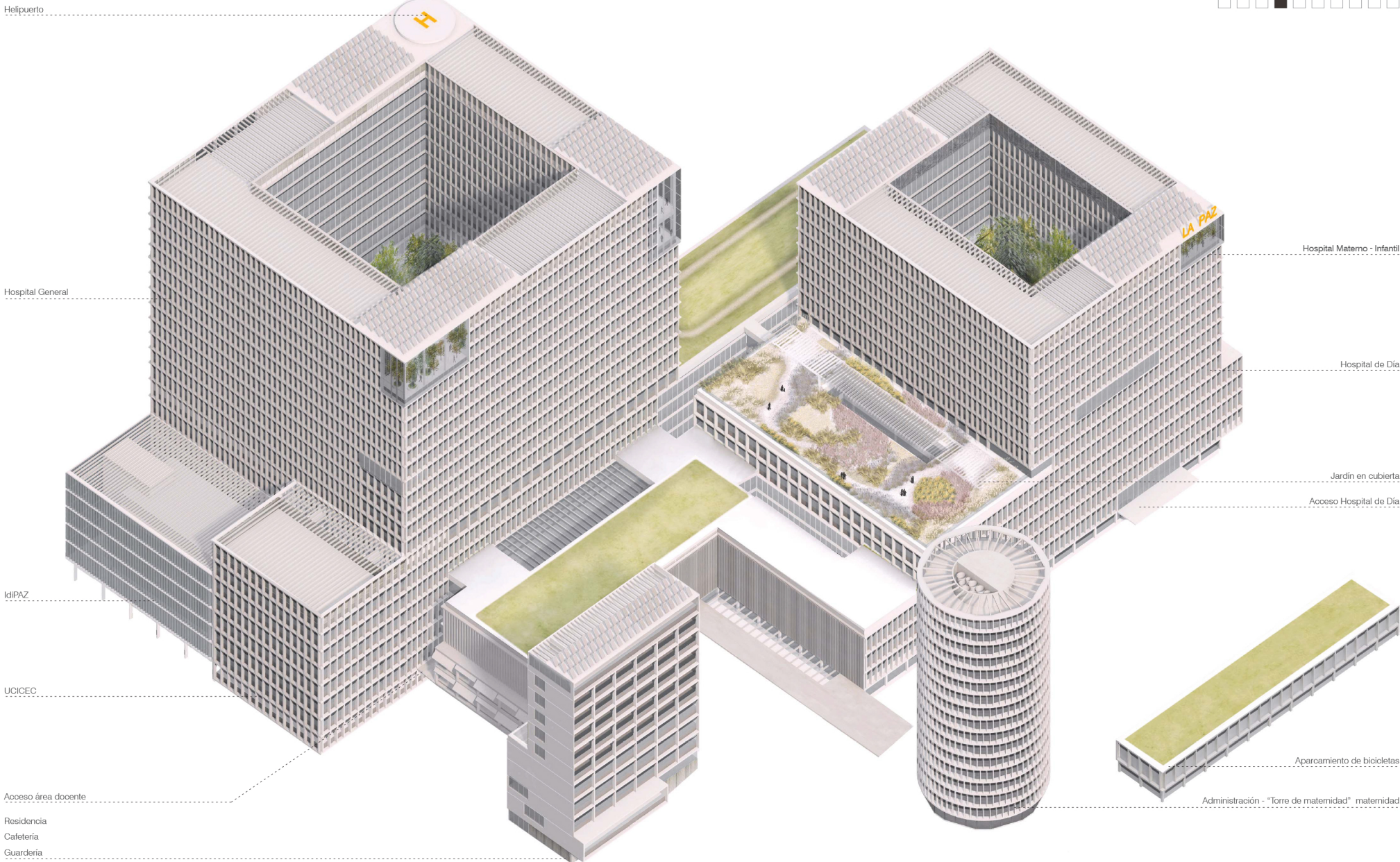


Sección Norte-Sur
Alzados y Secciones
E. 1:850
0 25m



campo de retamas

COMPLEJO HOSPITALARIO UNIVERSITARIO LA PAZ



El modelo de Hospital

Una arquitectura compacta que responde con una planta rigurosa a la complejidad del programa hospitalario y da solución a las distintas situaciones urbanas que se producen en su entorno. El Hospital propuesto se fundamenta funcionalmente en una zonificación clara y eficaz. Se apoya en un sistema de circulaciones vertical y horizontal que diferencia los tráficos internos y los de público.

[1] El edificio principal tiene seis plantas sobre rasante. Tiene un basamento del que emergen las "Unidades de Hospitalización", del Hospital General y las del Materno - Infantil, separadas por una espina longitudinal este - oeste que contiene una serie de patios, alrededor de los que se ubican los núcleos de comunicación. Alrededor de esta espina se encuentran las áreas asistenciales de alta tecnología de tratamientos y diagnóstica y las áreas ambulatorias y de consultas respectivamente.

[2] Las unidades de hospitalización están pareadas por planta, con las habitaciones mayoritariamente situadas en los frentes este y oeste, con las áreas de soporte asistencial al norte y al sur.

"La Nueva Paz" tiene el modelo de un hospital de referencia altamente especializado que responde a los objetivos de proyectar unas instalaciones de vanguardia para una asistencia de elevada calidad, recreando un entorno de máximo confort para los pacientes y las personas que trabajan en él. Este entorno se identifica con instalaciones luminosas, una imagen contemporánea y amable, proyectadas para minimizar los desplazamientos y el impacto negativo del "gran hospital" en la percepción de las personas.

La imposibilidad de desarrollar un esquema de planta extensa, con los servicios en contigüidad horizontal, determina una solución muy compacta. Hemos identificado las áreas que realmente exigen contigüidad directa en planta, y las que son susceptibles de apilarse verticalmente según el Plan Funcional y en el Plan de Espacios. Así, la escasez de superficie disponible, que parecía un inconveniente, ha dado como resultado una propuesta compacta con grandes ventajas tanto funcionales como constructivas.

El conjunto se ha ordenando a lo largo de dos ejes longitudinales en las plantas de zócalo. Esto, ha permitido distribuir las áreas de tratamiento y diagnóstico incorporando criterios de flexibilidad, para adaptarse a los frecuentes cambios que experimentan los hospitales con el progreso tecnológico.