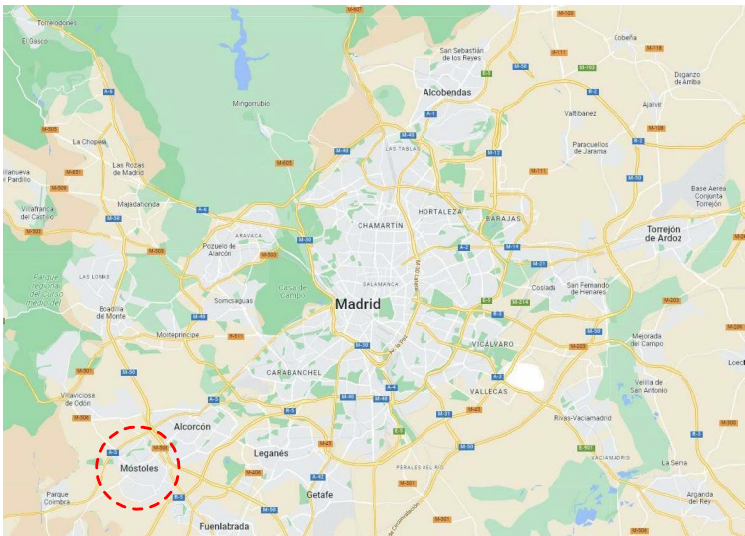


Este documento es copia del original firmado. En aplicación de la normativa vigente, se han ocultado datos personales.



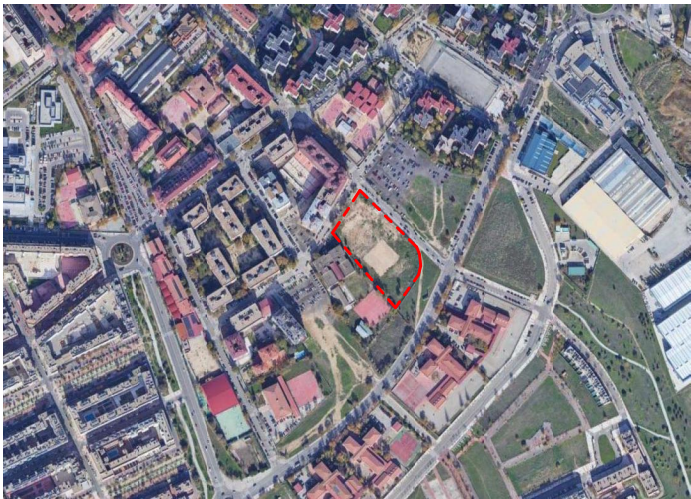
SITUACIÓN



SITUACIÓN MÓSTOLES

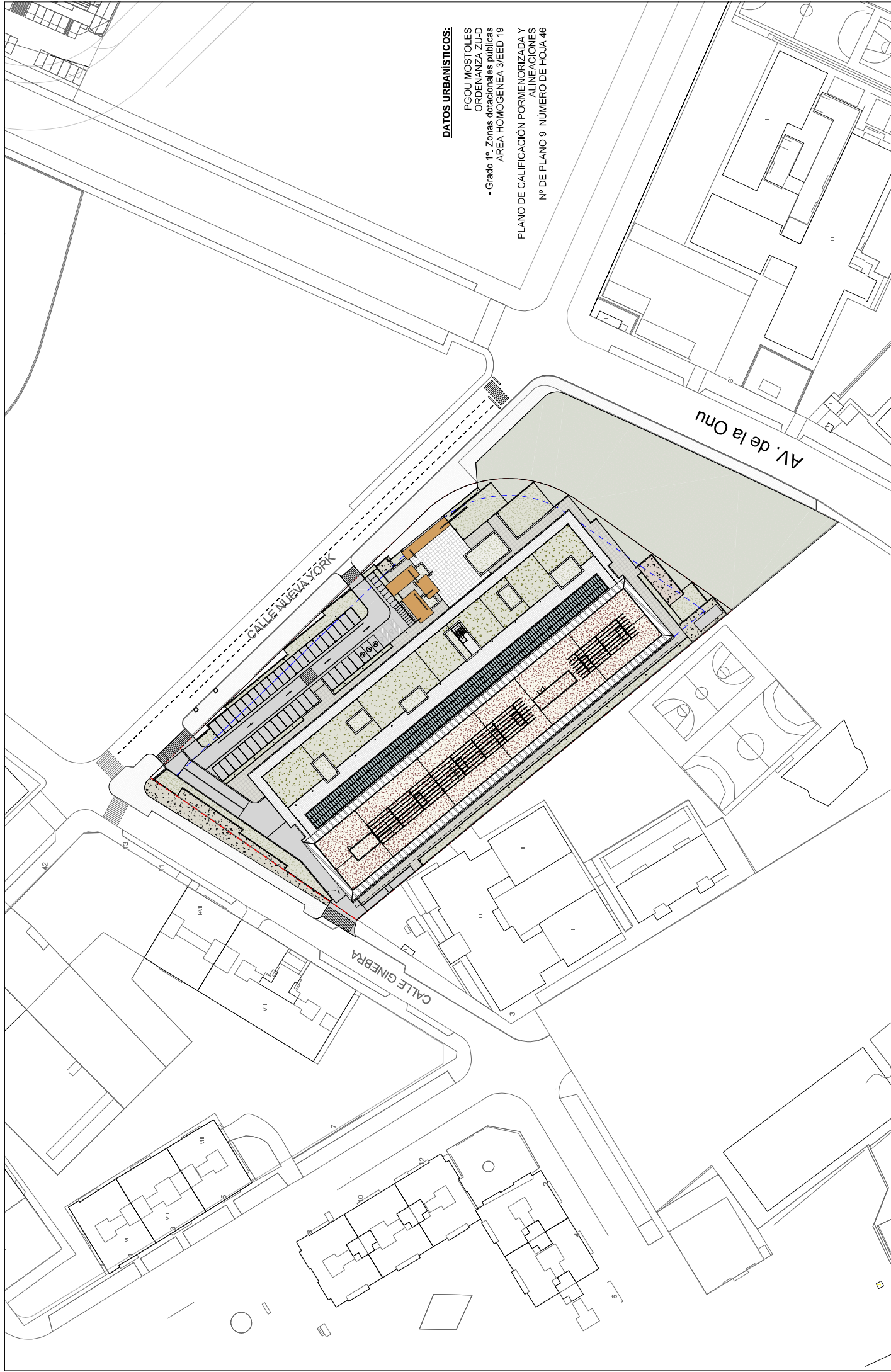


LÍMITE URBANO MÓSTOLES



PARCELA DE ACTUACIÓN CALLE NUEVA YORK Nº 44





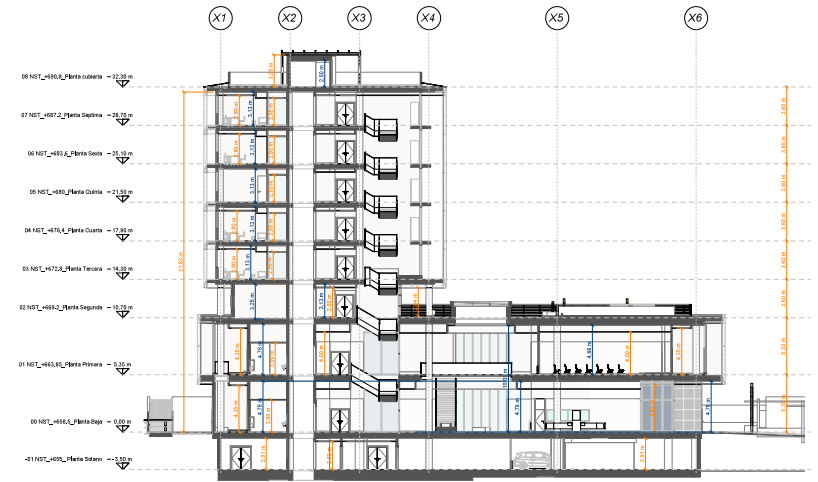
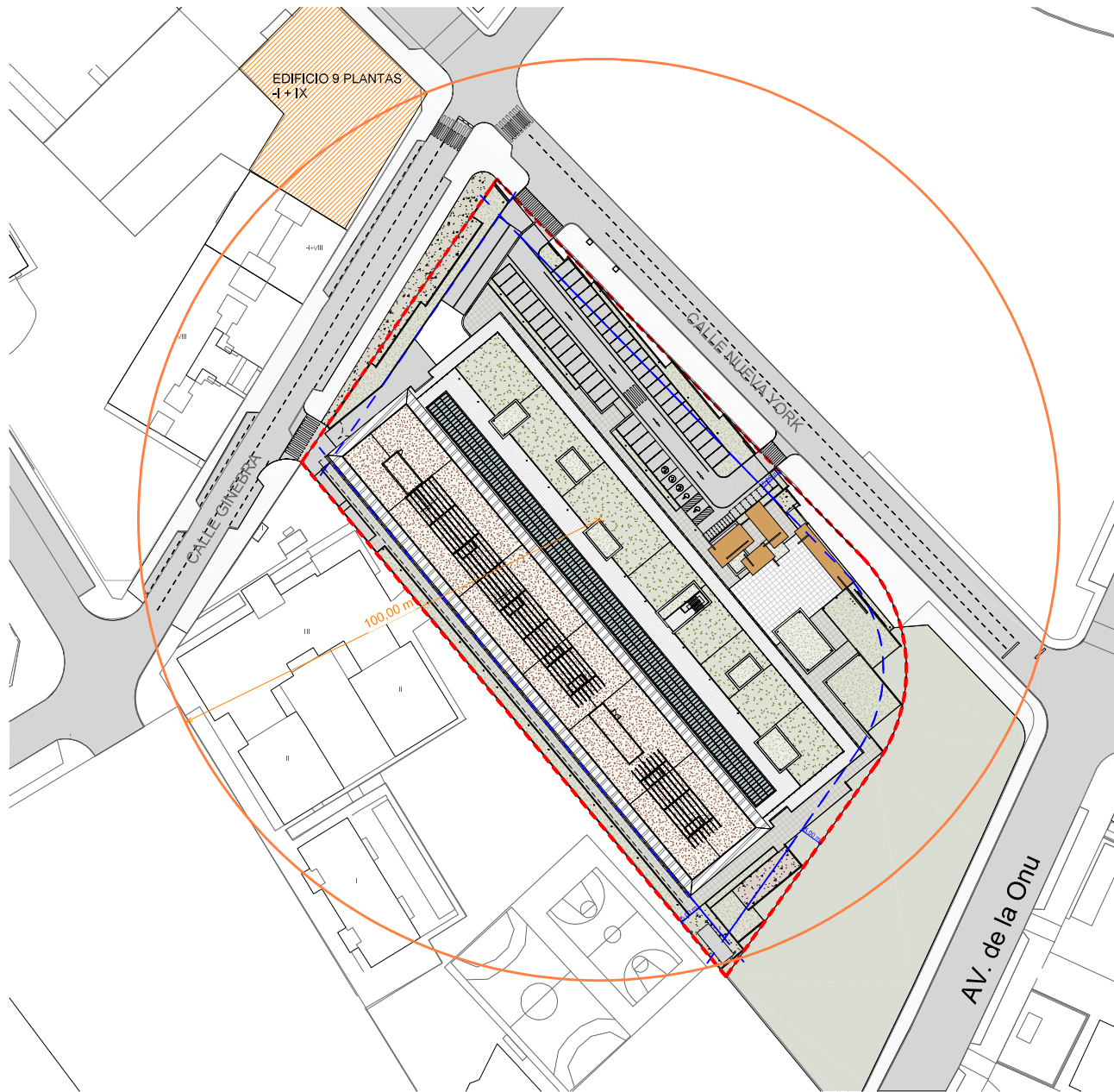
**DATOS URBANÍSTICOS:**

PGOU MOSTOLES  
ORDENANZA ZU-D  
- Grado 1°. Zonas dotacionales públicas  
ÁREA HOMOGÉNEA 3/EED 19  
PLANO DE CALIFICACIÓN PORMENORIZADA Y  
ALINEACIONES  
Nº DE PLANO 9 NÚMERO DE HOJA 46



REVISION





#### NORMAS URBANÍSTICAS ORDENANZA ZU-D GRADO 1º

**Altura máxima.-** La altura máxima será igual a la existente en el entorno próximo (radio de 100 metros con centro en el de la parcela)

**Edificabilidad.-** La que requiera el funcionamiento correcto, de acuerdo con la legislación vigente de la dotación concreta a que se destine, cumpliendo las determinaciones de altura máxima

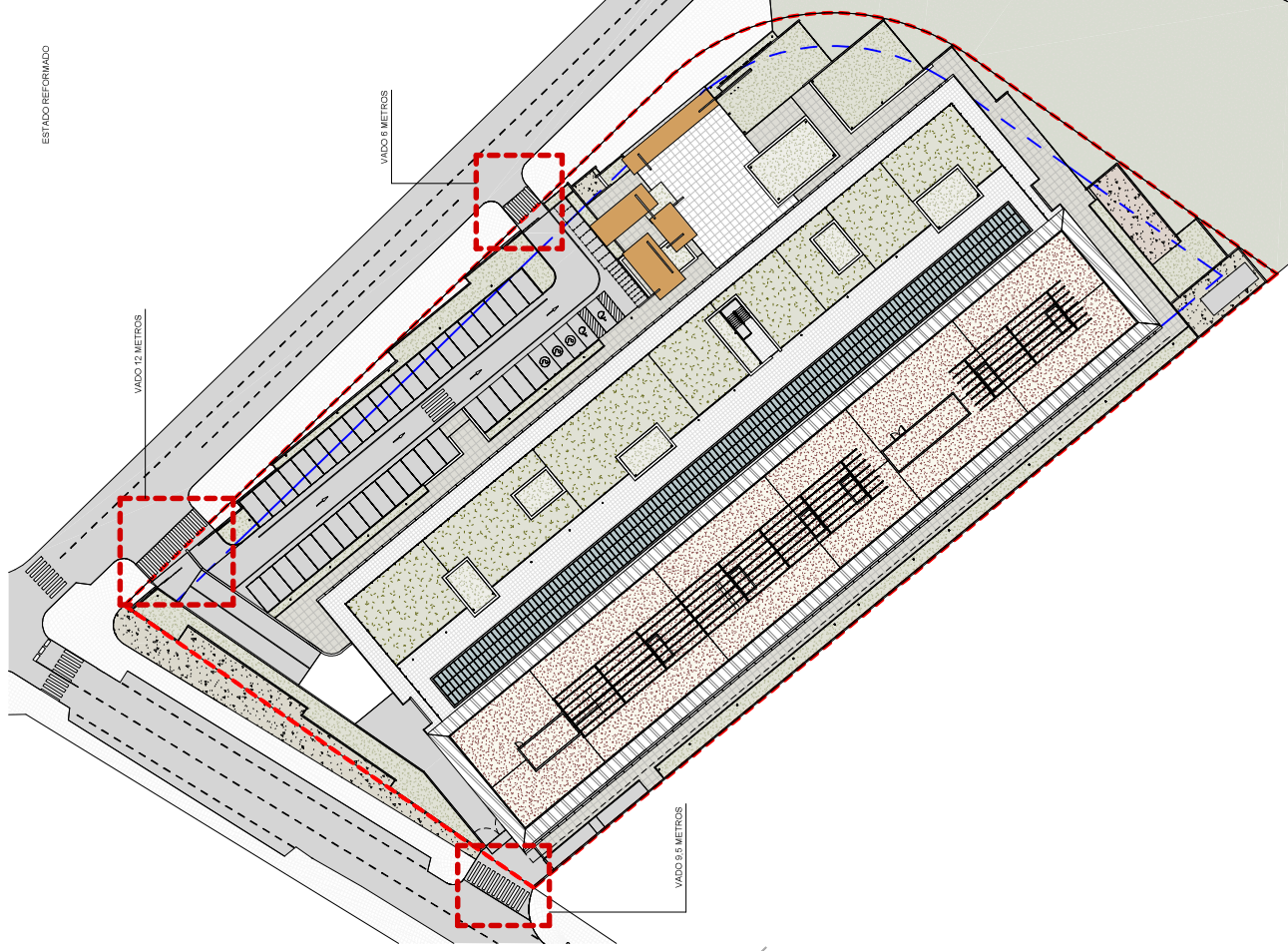
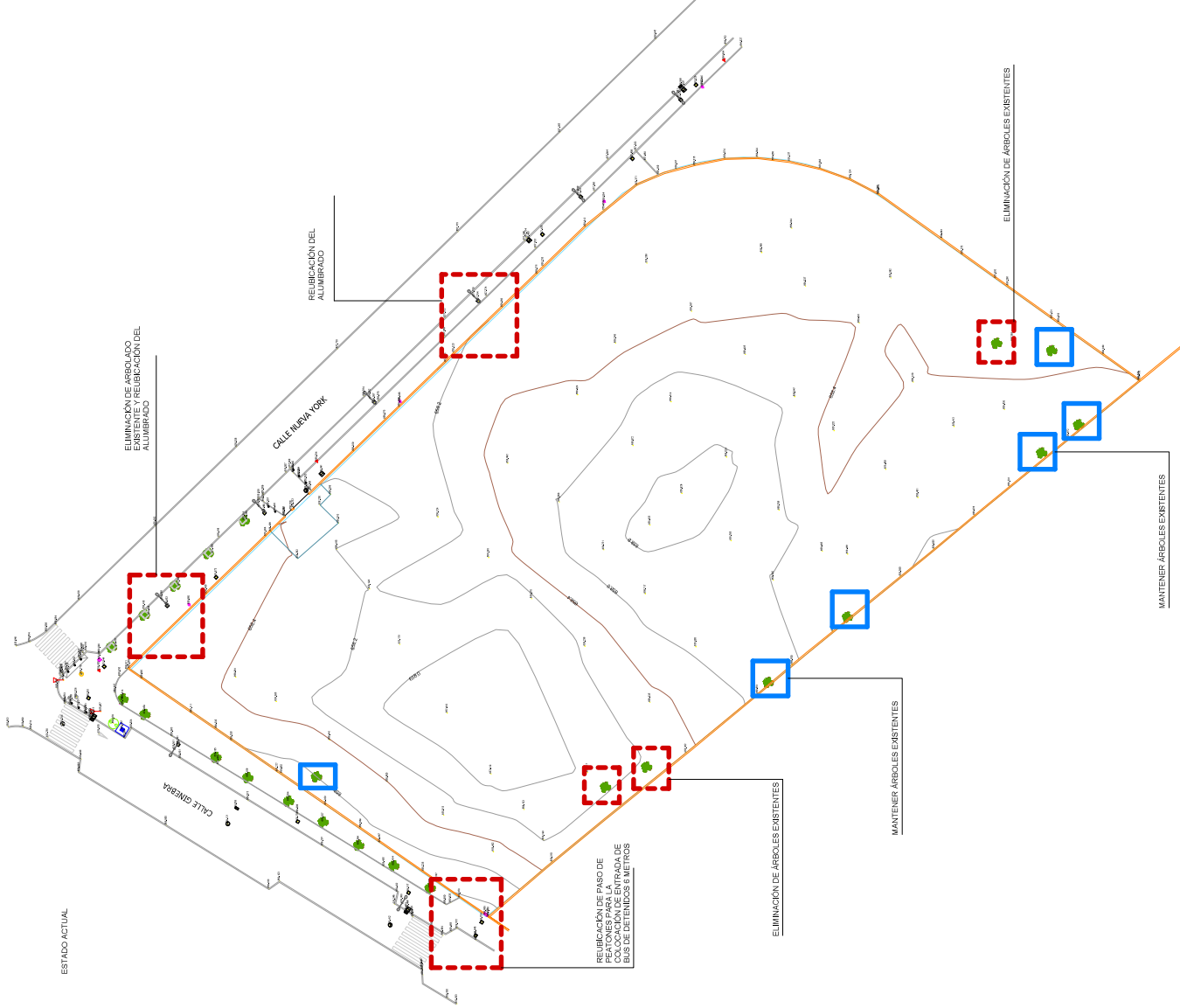
**Retranqueos.-** Se exigirá retranqueo de 5 m. a linderos excepto que en el plano de alineaciones se reflejara la edificación con retranqueo menor, o se tratase de reservas insertas en tramas de tipología manzana cerrada o edificación con alineación a viario.

SUPERFICIE CONSTRUIDA COMPUTABLE		
Nombre	Nivel	Área
SUPERFICIE INTERIOR BRUTA		
BRUTA	01 NST_+663,85_Planta Primera	580.15 m²
BRUTA	02 NST_+669,2_Planta Segunda	480.78 m²
BRUTA	03 NST_+672,8_Planta Tercera	572.65 m²
BRUTA	04 NST_+676,4_Planta Cuarta	580.86 m²
BRUTA	05 NST_+680,4_Planta Quinta	575.04 m²
BRUTA	06 NST_+683,6_Planta Sexta	571.37 m²
BRUTA	07 NST_+687,2_Planta Séptima	584.01 m²
		3924.84 m²
SUPERFICIE INTERIOR		
PLANTA SOTANO	-01 NST_+655,5_Planta Sótano	5504.44 m²
PLANTA BAJA	00 NST_+658,5_Planta Baja	5382.43 m²
PLANTA PRIMERA	01 NST_+663,85_Planta Primera	4404.14 m²
PLANTA SEGUNDA	02 NST_+669,2_Planta Segunda	1247.66 m²
PLANTA TERCERA	03 NST_+672,8_Planta Tercera	1770.71 m²
PLANTA CUARTA	04 NST_+676,4_Planta Cuarta	1754.90 m²
PLANTA QUINTA	05 NST_+680,4_Planta Quinta	1747.11 m²
PLANTA SEXTA	06 NST_+683,6_Planta Sexta	1740.51 m²
PLANTA SEPTIMA	07 NST_+687,2_Planta Séptima	1737.58 m²
		25289.47 m²
SUPERFICIE EXTERIOR		
CUBIERTA NO TRANSITABLE	02 NST_+669,2_Planta Segunda	2470.69 m²
CUBIERTA TRANSITABLE	02 NST_+669,2_Planta Segunda	1830.12 m²
CUBIERTA TRANSITABLE	03 NST_+672,8_Planta Tercera	42.78 m²
PASARELA MANTENIMIENTO	03 NST_+672,8_Planta Tercera	334.10 m²
CUBIERTA TRANSITABLE	04 NST_+676,4_Planta Cuarta	7.92 m²
PASARELA MANTENIMIENTO	04 NST_+676,4_Planta Cuarta	289.74 m²
CUBIERTA TRANSITABLE	05 NST_+680,4_Planta Quinta	20.67 m²
PASARELA MANTENIMIENTO	05 NST_+680,4_Planta Quinta	289.74 m²
CUBIERTA TRANSITABLE	06 NST_+683,6_Planta Sexta	18.00 m²
PASARELA MANTENIMIENTO	06 NST_+683,6_Planta Sexta	291.86 m²
CUBIERTA TRANSITABLE	07 NST_+687,2_Planta Séptima	5.54 m²
PASARELA MANTENIMIENTO	07 NST_+687,2_Planta Séptima	289.71 m²
CUBIERTA INSTALACIONES	08 NST_+690,8_Planta cubierta	2737.53 m²
		8628.41 m²
		<b>TOTAL 37842.72 m²</b>
EXTERIOR NO COMPUTABLE		
ACCESO RODADO	00 NST_+658,5_Planta Baja	690.49 m²
APARCAMIENTO	00 NST_+658,5_Planta Baja	1836.18 m²
CESIÓN DE ESPACIOS VERDES	00 NST_+658,5_Planta Baja	543.30 m²
PLAZA PUBLICA AJARDINADA	00 NST_+658,5_Planta Baja	2496.19 m²
		5566.16 m²

--- PERÍMETRO PARCELA      --- Circunferencia de radio 100m para determinar altura máxima.      --- RETRANQUEO A LINDEROS



ESTADO ACTUAL



ESTADO RECONSTRUIDO

NUM.  
0602\_MOS\_NEJ  
ESCALA  
A1 1:400  
FECHA: OCTUBRE 2023



PLANO  
TOPOGRAFÍA EA Y ER  
Nº PLANO  
01.00.04

REVISIÓN

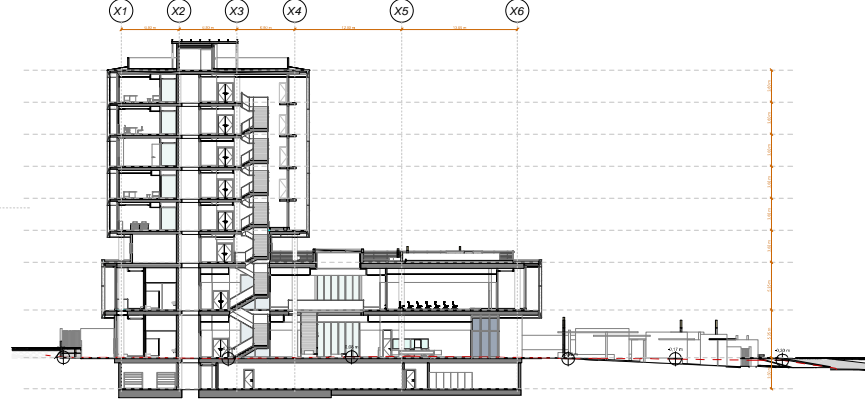
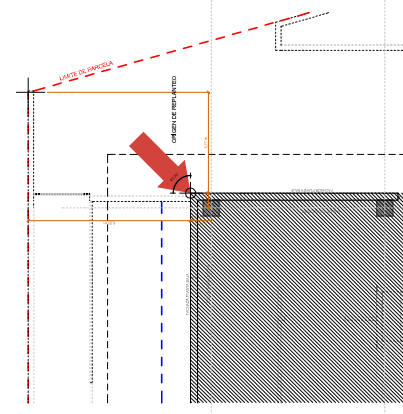
efebearquitectura  
www.efebearquitectura.com

ingenieros JG

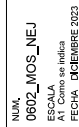
EFEBE Arquitectura  
JG Ingenieros

PROYECTO Proyecto de Ejecución y de Actividad del Nuevo Edificio Judicial de Móstoles.  
PROMOTOR Subdirección General de Infraestructuras Judiciales Consejería de Presidencia, Justicia y Admón. Local.  
LUGAR C/ Nueva York, nº44, de Móstoles (Madrid)









PLANO	REVISION
PLANTA SÓTANO (655 = -3.50)	
Nº PLANO	
01.01.01	

**efeb**arquitectura  
www.fbarquitectura.com

ingenieros JG

EFEBE Arquitectura  
JG Ingenieros

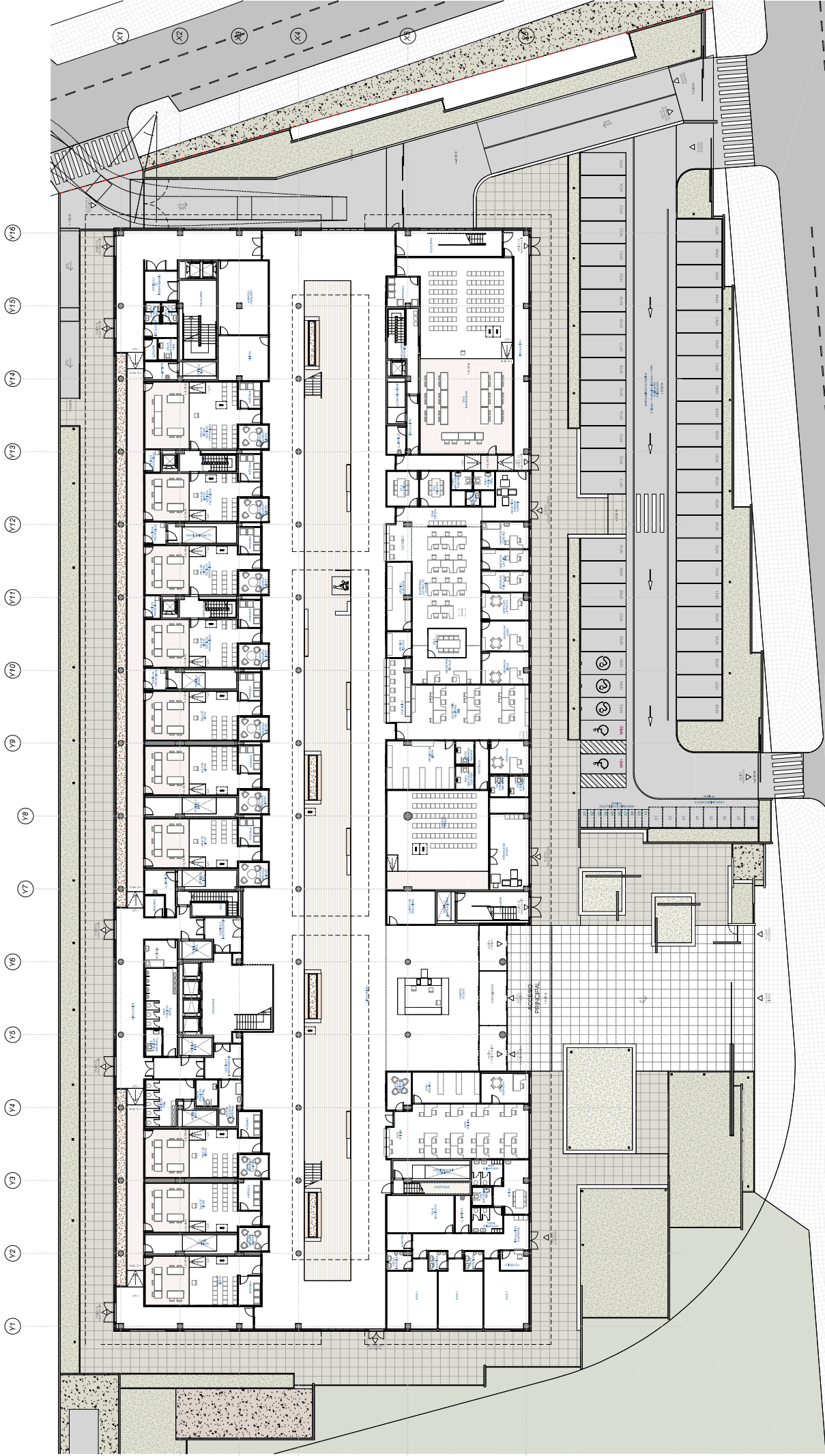
PROYECTO	Proyecto de Ejecución y de Actividad del Nuevo Edificio Judicial de Mostoles.
PROMOTOR	Subdirección General de Infraestructuras Judiciales Consejería de Presidencia
LUGAR	C/ Nueva York, nº44, de Mostoles (Madrid)

**Dirección General de Infraestructuras Judiciales**  
CONSEJERÍA DE PRESIDENCIA, JUSTICIA Y ADMINISTRACIÓN LOCAL

**Comunidad de Madrid**

Subdirección General de Infraestructuras Judiciales





1 00 NST\_+658.5\_Planta Baja  
01/01/2023 E 1:200

NUM. 0602\_MOS\_NEJ  
ESCALA A1 Como se indica  
FECHA: DICIEMBRE 2023

PLANO PLANTA BAJA (658.5 = ±0.00)  
Nº PLANO 1º PLANO  
REVISIÓN 01.01.02

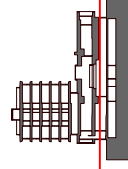


efebearquitectura  
www.efebearquitectura.com

EFEBE Arquitectura  
JG Ingenieros

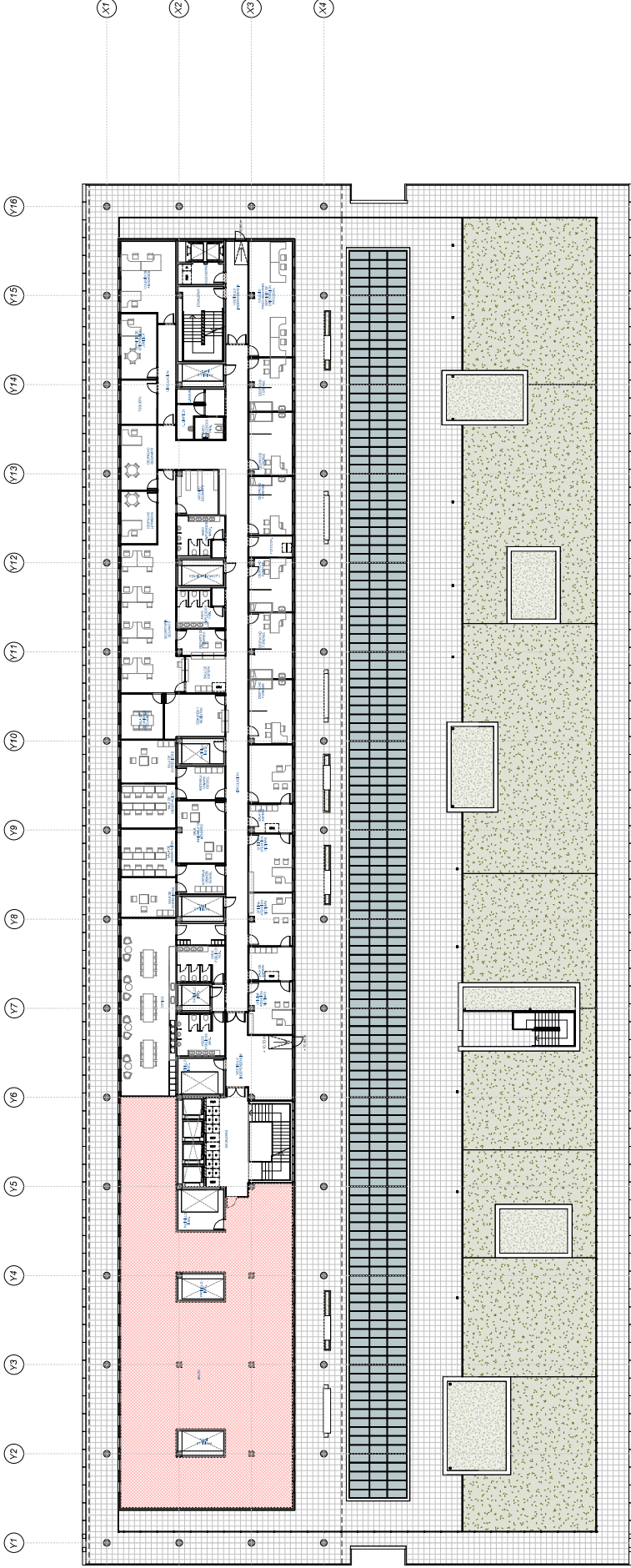
PROYECTO Proyecto de Ejecución y de Actividad del Nuevo Edificio Judicial de Mostoles.  
PROMOTOR Subdirección General de Infraestructuras Judiciales Consejería de Presidencia, Justicia y Admón. Local.  
LUGAR C/ Nueva York, nº44, de Mostoles (Madrid)

Dirección General de Infraestructuras Judiciales  
CONSEJERÍA DE PRESIDENCIA, JUSTICIA Y ADMINISTRACIÓN LOCAL  
Comunidad de Madrid  
Subdirección General de Infraestructuras Judiciales

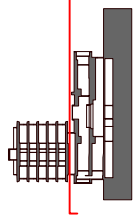








1 02 NST\_+669.2\_Planta Segunda  
01.01.04 E 1:200



NUM.  
0602\_MOS\_NEJ  
ESCALA  
A1 Como se indica  
FECHA: DICIEMBRE 2023



PLANO  
PLANTA SEGUNDA (669.2 = +10.70)  
Nº PLANO  
01.01.04

REVISION

efebearquitectura  
www.efebearquitectura.com

ingenieros JG

EFEBE Arquitectura  
JG Ingenieros

PROYECTO Proyecto de Ejecución y de Actividad del Nuevo Edificio Judicial de Mostoles.  
PROMOTOR Subdirección General de Infraestructuras Judiciales Consejería de Presidencia, Justicia y Admón. Local.  
LUGAR C/ Nueva York, nº44, de Mostoles (Madrid)

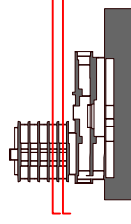
Dirección General de Infraestructuras Judiciales  
CONSEJERIA DE PRESIDENCIA, JUSTICIA Y ADMINISTRACIÓN LOCAL  
Comunidad de Madrid  
Subdirección General de Infraestructuras Judiciales



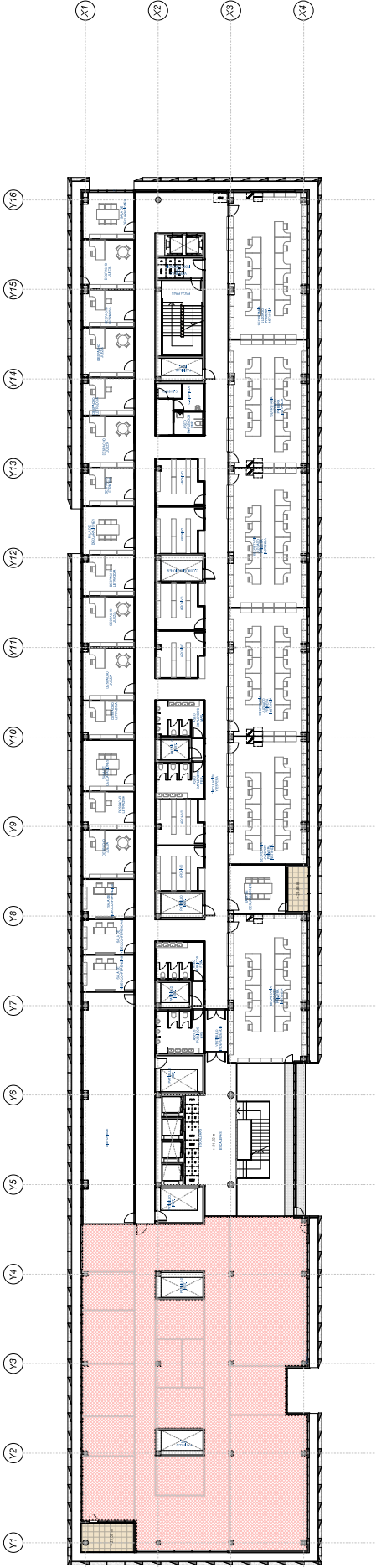
1 03 NST\_+672.8\_Planta Tercera  
01.01.05 E 1:200



2 04 NST\_+676.4\_Planta Cuarta  
01.01.05 E 1:200



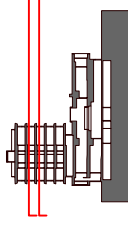


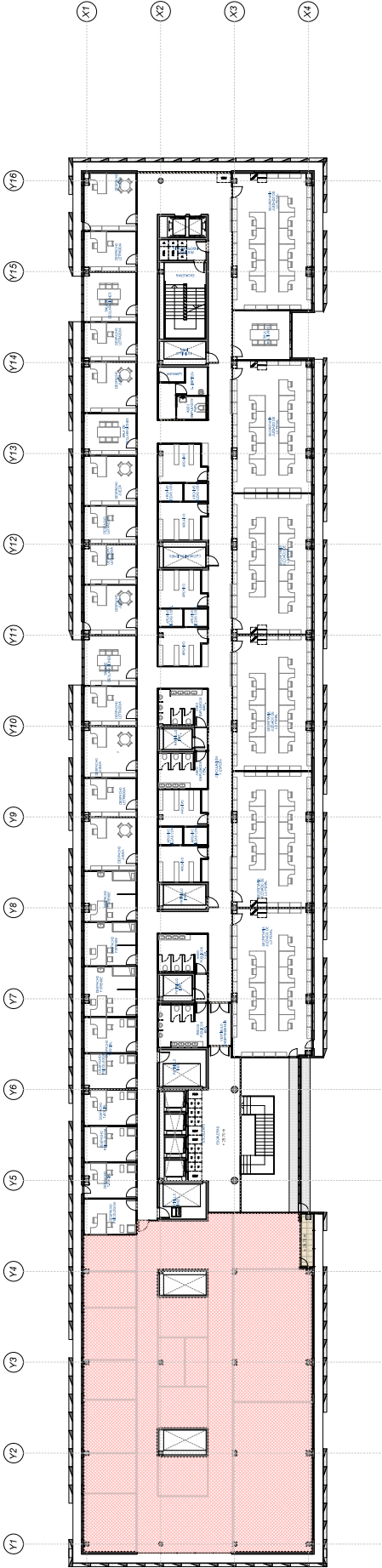


05 NST\_+680\_Planta Quinta  
1  
01.01.06 E 1:200

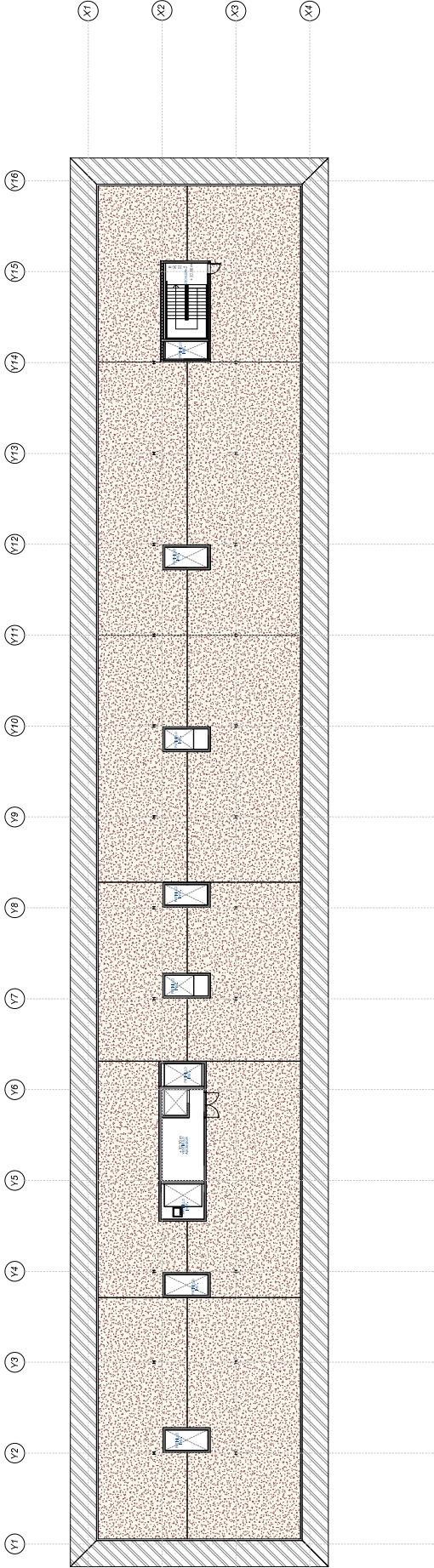


06 NST\_+683.6\_Planta Sexta  
2  
01.01.06 E 1:200

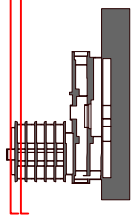




1 07 NST\_+687.2\_Planta Séptima  
01.01.07 E 1:200



2 08 NST\_+690.8\_Planta cubierta  
01.01.07 E 1:200





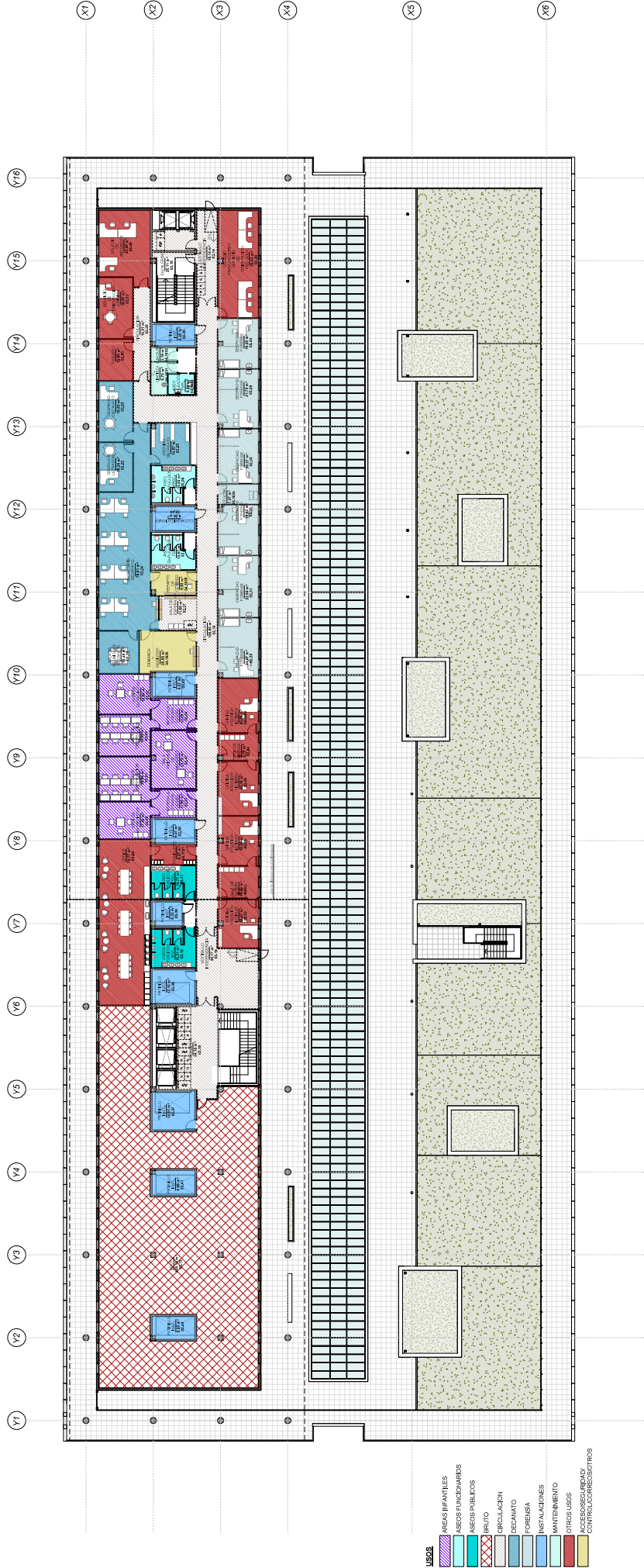












- LEGENDA
- AREAS INFANTILES
  - ASEOS FUNCIONARIOS
  - ASEOS PUBLICOS
  - BRUTO
  - CIRCULACION
  - DECANATO
  - FORENSIA
  - INSTALACIONES
  - MANTENIMIENTO
  - OTROS USOS
  - ACCESO/SEGURIDAD/CONTROL/CORREOS/OTROS

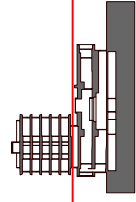
SUP.UTIL. P. SEGUNDA	
02 NST_669.2_Planta Segunda	
ACCESO/SEGURIDAD/CONTROL/CORREOS/OTROS	
04.1630	DEMANDA Y RECEPCION
04.1635	REPARTO DE CORREO
20,96 m²	9,83 m²
AREAS INFANTILES	
02.01	AREA DE JUEGOS INFANTIL
02.02	AREA DE ENTRETENIMIENTO
02.03	SALA DE OBSERVACION
02.04	ANTESALA CAMARA GESSEL
02.05	SALA DE ENTRETENIMIENTO
02.06	ANTESALA CAMARA GESSEL
02.07	ANTESALA CAMARA GESSEL
02.08	SALA AMBULANTE DE MENORES
02.09	SALA DE ESPERA
02.10	ASCENSORES
02.11	VESTIBULO
02.12	VESTIBULO
02.13	VESTIBULO
02.14	VESTIBULO
02.15	VESTIBULO
02.16	VESTIBULO
02.17	VESTIBULO
02.18	VESTIBULO
02.19	VESTIBULO
02.20	VESTIBULO
02.21	VESTIBULO
02.22	VESTIBULO
02.23	VESTIBULO
02.24	VESTIBULO
02.25	VESTIBULO
02.26	VESTIBULO
02.27	VESTIBULO
02.28	VESTIBULO
02.29	VESTIBULO
02.30	VESTIBULO
02.31	VESTIBULO
02.32	VESTIBULO
02.33	VESTIBULO
02.34	VESTIBULO
02.35	VESTIBULO
02.36	VESTIBULO
02.37	VESTIBULO
02.38	VESTIBULO
02.39	VESTIBULO
02.40	VESTIBULO
02.41	VESTIBULO
02.42	VESTIBULO
02.43	VESTIBULO
02.44	VESTIBULO
02.45	VESTIBULO
02.46	VESTIBULO
02.47	VESTIBULO
02.48	VESTIBULO
02.49	VESTIBULO
02.50	VESTIBULO
02.51	VESTIBULO
02.52	VESTIBULO
02.53	VESTIBULO
02.54	VESTIBULO
02.55	VESTIBULO
02.56	VESTIBULO
02.57	VESTIBULO
02.58	VESTIBULO
02.59	VESTIBULO
02.60	VESTIBULO
02.61	VESTIBULO
02.62	VESTIBULO
02.63	VESTIBULO
02.64	VESTIBULO
02.65	VESTIBULO
02.66	VESTIBULO
02.67	VESTIBULO
02.68	VESTIBULO
02.69	VESTIBULO
02.70	VESTIBULO
02.71	VESTIBULO
02.72	VESTIBULO
02.73	VESTIBULO
02.74	VESTIBULO
02.75	VESTIBULO
02.76	VESTIBULO
02.77	VESTIBULO
02.78	VESTIBULO
02.79	VESTIBULO
02.80	VESTIBULO
02.81	VESTIBULO
02.82	VESTIBULO
02.83	VESTIBULO
02.84	VESTIBULO
02.85	VESTIBULO
02.86	VESTIBULO
02.87	VESTIBULO
02.88	VESTIBULO
02.89	VESTIBULO
02.90	VESTIBULO
02.91	VESTIBULO
02.92	VESTIBULO
02.93	VESTIBULO
02.94	VESTIBULO
02.95	VESTIBULO
02.96	VESTIBULO
02.97	VESTIBULO
02.98	VESTIBULO
02.99	VESTIBULO
03.00	VESTIBULO

SUP.UTIL. P. SEGUNDA	
ASEOS PUBLICOS	
02.11	ASEO PUBLICOS FEM.
02.12	ASEO PUBLICOS MAS.
13,77 m²	10,21 m²
BRUTO	
02.13	BRUTO
438,13 m²	
CIRCULACION	
02.14	ASCENSORES
02.15	ESCALERAS
02.16	ESCALERAS
02.17	ESCALERAS
02.18	ESCALERAS
02.19	ESCALERAS
02.20	ESCALERAS
02.21	ESCALERAS
02.22	ESCALERAS
02.23	ESCALERAS
02.24	ESCALERAS
02.25	ESCALERAS
02.26	ESCALERAS
02.27	ESCALERAS
02.28	ESCALERAS
02.29	ESCALERAS
02.30	ESCALERAS
02.31	ESCALERAS
02.32	ESCALERAS
02.33	ESCALERAS
02.34	ESCALERAS
02.35	ESCALERAS
02.36	ESCALERAS
02.37	ESCALERAS
02.38	ESCALERAS
02.39	ESCALERAS
02.40	ESCALERAS
02.41	ESCALERAS
02.42	ESCALERAS
02.43	ESCALERAS
02.44	ESCALERAS
02.45	ESCALERAS
02.46	ESCALERAS
02.47	ESCALERAS
02.48	ESCALERAS
02.49	ESCALERAS
02.50	ESCALERAS
02.51	ESCALERAS
02.52	ESCALERAS
02.53	ESCALERAS
02.54	ESCALERAS
02.55	ESCALERAS
02.56	ESCALERAS
02.57	ESCALERAS
02.58	ESCALERAS
02.59	ESCALERAS
02.60	ESCALERAS
02.61	ESCALERAS
02.62	ESCALERAS
02.63	ESCALERAS
02.64	ESCALERAS
02.65	ESCALERAS
02.66	ESCALERAS
02.67	ESCALERAS
02.68	ESCALERAS
02.69	ESCALERAS
02.70	ESCALERAS
02.71	ESCALERAS
02.72	ESCALERAS
02.73	ESCALERAS
02.74	ESCALERAS
02.75	ESCALERAS
02.76	ESCALERAS
02.77	ESCALERAS
02.78	ESCALERAS
02.79	ESCALERAS
02.80	ESCALERAS
02.81	ESCALERAS
02.82	ESCALERAS
02.83	ESCALERAS
02.84	ESCALERAS
02.85	ESCALERAS
02.86	ESCALERAS
02.87	ESCALERAS
02.88	ESCALERAS
02.89	ESCALERAS
02.90	ESCALERAS
02.91	ESCALERAS
02.92	ESCALERAS
02.93	ESCALERAS
02.94	ESCALERAS
02.95	ESCALERAS
02.96	ESCALERAS
02.97	ESCALERAS
02.98	ESCALERAS
02.99	ESCALERAS
03.00	ESCALERAS

SUP.UTIL. P. SEGUNDA	
DECANATO	
02.22	DESPACHO LETRADA
02.23	SECRETARIA DECANATO
02.24	SECRETARIA DECANATO
02.25	SALA DE REUNIONES DECANATO
02.26	ARCHIVO DECANATO
15,24 m²	78,81 m²
15,48 m²	14,57 m²
FORENSIA	
02.29	DESPACHO FORENSE
02.30	DESPACHO FORENSE
02.31	DESPACHO FORENSE
02.32	DESPACHO FORENSE
02.33	DESPACHO FORENSE
02.34	DESPACHO FORENSE
02.35	DESPACHO FORENSE
02.36	DESPACHO FORENSE
02.37	DESPACHO FORENSE
02.38	DESPACHO FORENSE
02.39	DESPACHO FORENSE
02.40	DESPACHO FORENSE
02.41	DESPACHO FORENSE
02.42	DESPACHO FORENSE
02.43	DESPACHO FORENSE
02.44	DESPACHO FORENSE
02.45	DESPACHO FORENSE
02.46	DESPACHO FORENSE
02.47	DESPACHO FORENSE
02.48	DESPACHO FORENSE
02.49	DESPACHO FORENSE
02.50	DESPACHO FORENSE
02.51	DESPACHO FORENSE
02.52	DESPACHO FORENSE
02.53	DESPACHO FORENSE
02.54	DESPACHO FORENSE
02.55	DESPACHO FORENSE
02.56	DESPACHO FORENSE
02.57	DESPACHO FORENSE
02.58	DESPACHO FORENSE
02.59	DESPACHO FORENSE
02.60	DESPACHO FORENSE
02.61	DESPACHO FORENSE
02.62	DESPACHO FORENSE
02.63	DESPACHO FORENSE
02.64	DESPACHO FORENSE
02.65	DESPACHO FORENSE
02.66	DESPACHO FORENSE
02.67	DESPACHO FORENSE
02.68	DESPACHO FORENSE
02.69	DESPACHO FORENSE
02.70	DESPACHO FORENSE
02.71	DESPACHO FORENSE
02.72	DESPACHO FORENSE
02.73	DESPACHO FORENSE
02.74	DESPACHO FORENSE
02.75	DESPACHO FORENSE
02.76	DESPACHO FORENSE
02.77	DESPACHO FORENSE
02.78	DESPACHO FORENSE
02.79	DESPACHO FORENSE
02.80	DESPACHO FORENSE
02.81	DESPACHO FORENSE
02.82	DESPACHO FORENSE
02.83	DESPACHO FORENSE
02.84	DESPACHO FORENSE
02.85	DESPACHO FORENSE
02.86	DESPACHO FORENSE
02.87	DESPACHO FORENSE
02.88	DESPACHO FORENSE
02.89	DESPACHO FORENSE
02.90	DESPACHO FORENSE
02.91	DESPACHO FORENSE
02.92	DESPACHO FORENSE
02.93	DESPACHO FORENSE
02.94	DESPACHO FORENSE
02.95	DESPACHO FORENSE
02.96	DESPACHO FORENSE
02.97	DESPACHO FORENSE
02.98	DESPACHO FORENSE
02.99	DESPACHO FORENSE
03.00	DESPACHO FORENSE

SUP.UTIL. P. SEGUNDA	
OTROS USOS	
02.06	OFFICE
02.07	OFFICE
02.08	OFFICE
02.09	OFFICE
02.10	OFFICE
02.11	OFFICE
02.12	OFFICE
02.13	OFFICE
02.14	OFFICE
02.15	OFFICE
02.16	OFFICE
02.17	OFFICE
02.18	OFFICE
02.19	OFFICE
02.20	OFFICE
02.21	OFFICE
02.22	OFFICE
02.23	OFFICE
02.24	OFFICE
02.25	OFFICE
02.26	OFFICE
02.27	OFFICE
02.28	OFFICE
02.29	OFFICE
02.30	OFFICE
02.31	OFFICE
02.32	OFFICE
02.33	OFFICE
02.34	OFFICE
02.35	OFFICE
02.36	OFFICE
02.37	OFFICE
02.38	OFFICE
02.39	OFFICE
02.40	OFFICE
02.41	OFFICE
02.42	OFFICE
02.43	OFFICE
02.44	OFFICE
02.45	OFFICE
02.46	OFFICE
02.47	OFFICE
02.48	OFFICE
02.49	OFFICE
02.50	OFFICE
02.51	OFFICE
02.52	OFFICE
02.53	OFFICE
02.54	OFFICE
02.55	OFFICE
02.56	OFFICE
02.57	OFFICE
02.58	OFFICE
02.59	OFFICE
02.60	OFFICE
02.61	OFFICE
02.62	OFFICE
02.63	OFFICE
02.64	OFFICE
02.65	OFFICE
02.66	OFFICE
02.67	OFFICE
02.68	OFFICE
02.69	OFFICE
02.70	OFFICE
02.71	OFFICE
02.72	OFFICE
02.73	OFFICE
02.74	OFFICE
02.75	OFFICE
02.76	OFFICE
02.77	OFFICE
02.78	OFFICE
02.79	OFFICE
02.80	OFFICE
02.81	OFFICE
02.82	OFFICE
02.83	OFFICE
02.84	OFFICE
02.85	OFFICE
02.86	OFFICE
02.87	OFFICE
02.88	OFFICE
02.89	OFFICE
02.90	OFFICE
02.91	OFFICE
02.92	OFFICE
02.93	OFFICE
02.94	OFFICE
02.95	OFFICE
02.96	OFFICE
02.97	OFFICE
02.98	OFFICE
02.99	OFFICE
03.00	OFFICE

SUP.UTIL. P. SEGUNDA	
MANTENIMIENTO	
04.1631	C. LIMPIEZA
04.1632	C. BASURA
5,70 m²	3,19 m²
OTROS USOS	
02.06	OFFICE
02.07	OFFICE
02.08	OFFICE
02.09	OFFICE
02.10	OFFICE
02.11	OFFICE
02.12	OFFICE
02.13	OFFICE
02.14	OFFICE
02.15	OFFICE
02.16	OFFICE
02.17	OFFICE
02.18	OFFICE
02.19	OFFICE
02.20	OFFICE
02.21	OFFICE
02.22	OFFICE
02.23	OFFICE
02.24	OFFICE
02.25	OFFICE
02.26	OFFICE
02.27	OFFICE
02.28	OFFICE
02.29	OFFICE
02.30	OFFICE
02.31	OFFICE
02.32	OFFICE
02.33	OFFICE
02.34	OFFICE
02.35	OFFICE
02.36	OFFICE
02.37	OFFICE
02.38	OFFICE
02.39	OFFICE
02.40	OFFICE
02.41	OFFICE
02.42	OFFICE
02.43	OFFICE
02.44	OFFICE
02.45	OFFICE
02.46	OFFICE
02.47	OFFICE
02.48	OFFICE
02.49	OFFICE
02.50	OFFICE
02.51	OFFICE
02.52	OFFICE
02.53	OFFICE
02.54	OFFICE
02.55	OFFICE
02.56	OFFICE
02.57	OFFICE
02.58	OFFICE
02.59	OFFICE
02.60	OFFICE
02.61	OFFICE
02.62	OFFICE
02.63	OFFICE
02.64	OFFICE
02.65	OFFICE
02.66	OFFICE
02.67	OFFICE
02.68	OFFICE
02.69	OFFICE
02.70	OFFICE
02.71	OFFICE
02.72	OFFICE
02.73	OFFICE
02.74	OFFICE
02.75	OFFICE
02.76	OFFICE
02.77	OFFICE
02.78	OFFICE
02.79	OFFICE
02.80	OFFICE
02.81	OFFICE
02.82	OFFICE
02.83	OFFICE
02.84	OFFICE
02.85	OFFICE
02.86	OFFICE
02.87	OFFICE
02.88	OFFICE
02.89	OFFICE
02.90	OFFICE
02.91	OFFICE
02.92	OFFICE
02.93	OFFICE
02.94	OFFICE
02.95	OFFICE
02.96	OFFICE
02.97	OFFICE
02.98	OFFICE
02.99	OFFICE
03.00	OFFICE







- ASEOS
- ASEOS FUNCIONARIOS
  - ASEOS PÚBLICOS
  - BRUTO
  - CIRCULACIÓN
  - INSTALACIONES
  - INSTRUCCIÓN
  - MANTENIMIENTO
  - OTROS USOS

SUP.UTIL. P. TERCERA

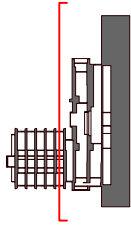
03 NST_+672.8_Planta Tercera	
ASEOS FUNCIONARIOS	
03.01	ASEO EMPLEADOS MAS.
03.02	ASEO EMPLEADOS FEM.
03.03	ASEO EMPLEADOS FEM.
ASEOS PÚBLICOS	
03.04	ASEOS PÚBLICOS MAS.
03.05	ASEO PÚBLICOS FEM.
BRUTO	
03.06	BRUTO
CIRCULACIÓN	
03.07	VESTIBULO INDEPENDENCIA
03.08	VESTIBULO INDEPENDENCIA
03.09	CIRCULACIÓN Y ESPERA
03.10	ESCALERAS
03.11	ESCALERAS
04.140	VESTIBULO
04.141	VESTIBULO
04.142	VESTIBULO
INSTALACIONES	
03.12	PATINILLO INST.
03.13	PATINILLO INST.

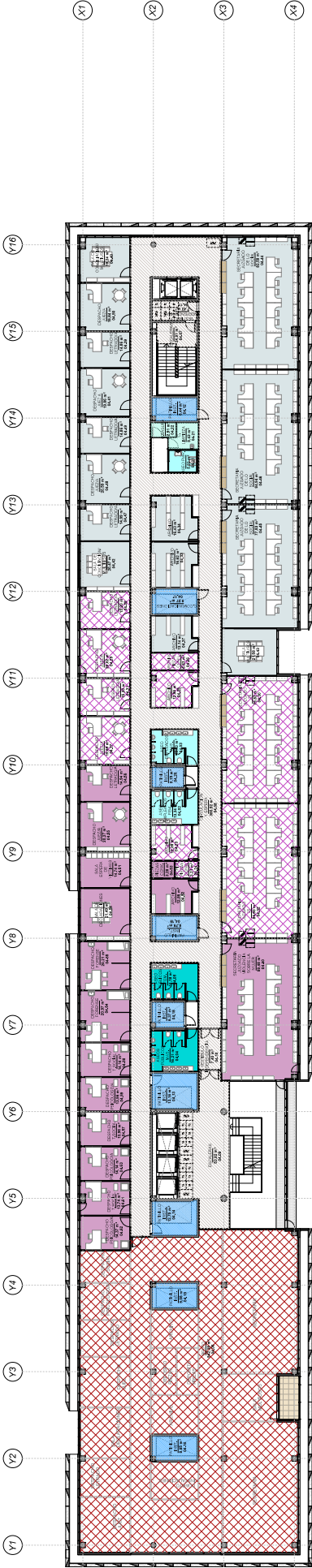
SUP.UTIL. P. TERCERA

03.14	PATINILLO INST.	13.16 m²
03.15	PATINILLO INST.	12.75 m²
03.16	PATINILLO INST.	9.05 m²
03.17	PATINILLO INST.	8.85 m²
03.18	COMUNICACIONES	9.07 m²
03.19	COMUNICACIONES	9.07 m²
03.20	PATINILLO INST.	8.44 m²
INSTRUCCIÓN		
03.21	SALA MULTIFUSOS	21.48 m²
03.22	SALA DE DECLARACIONES	21.75 m²
03.23	DESAPACHO JUERZA	19.84 m²
03.24	SECRETARIA JUZGADOS DE INSTRUCCIÓN	82.89 m²
03.25	SECRETARIA JUZGADO INSTRUCCIÓN	89.46 m²
03.26	DESAPACHO LE TRADAOA	14.83 m²
03.27	DESAPACHO JUERZA	20.44 m²
03.28	SECRETARIA JUZGADO INSTRUCCIÓN	79.78 m²
03.29	DESAPACHO I.SOCIAL	13.95 m²
03.30	ARCHIVO	13.14 m²
03.31	ARCHIVO	12.89 m²
03.32	ARCHIVO PEZAS CONV.	3.22 m²
03.33	ARCHIVO PEZAS CONV.	3.22 m²
03.34	DESAPACHO LE TRADAOA	15.31 m²
03.35	DESAPACHO JUERZA	20.20 m²
03.36	DESAPACHO LE TRADAOA	15.32 m²
03.37	SALA DE DECLARACIONES	20.40 m²
03.38	DESAPACHO LE TRADAOA	20.40 m²
03.39	DESAPACHO JUERZA	20.35 m²

SUP.UTIL. P. TERCERA

03.40	DESAPACHO JUERZA	19.88 m²
03.41	DESAPACHO LE TRADAOA	14.94 m²
03.42	SALA DE DECLARACIONES	21.48 m²
03.43	DESAPACHO LE TRADAOA	14.73 m²
03.44	DESAPACHO LE TRADAOA	12.56 m²
03.45	ARCHIVO	12.56 m²
03.46	ARCHIVO	12.28 m²
03.47	ARCHIVO PEZAS CONV.	3.28 m²
03.48	ARCHIVO PEZAS CONV.	3.21 m²
03.49	DESAPACHO LE TRADAOA	13.93 m²
03.50	DESAPACHO PRECOLOGIA	13.93 m²
03.51	DESAPACHO I.SOCIAL	13.95 m²
03.52	ARCHIVO	12.86 m²
03.53	ARCHIVO	13.04 m²
03.54	ARCHIVO	13.04 m²
03.55	ARCHIVO PEZAS CONV.	3.16 m²
03.56	ARCHIVO PEZAS CONV.	3.16 m²
03.57	SECRETARIA JUZGADO INSTRUCCIÓN	79.78 m²
03.58	SECRETARIA JUZGADO INSTRUCCIÓN	77.28 m²
03.59	SECRETARIA JUZGADO INSTRUCCIÓN	84.84 m²
03.60	DESAPACHO LE TRADAOA	13.93 m²
04.1708	DESAPACHO I.SOCIAL	13.91 m²
MANTENIMIENTO		
03.61	C.LIMPIEZA	5.43 m²
03.62	C.BASURA	2.91 m²
OTROS USOS		
03.63	SALA DE VIDEOCONFERENCIAS	16.98 m²
04.1681	SALA DE VIDEOCONFERENCIAS	19.82 m²
03 NST_+672.8_Planta Tercera: 67		2208.41 m²





- LEGENDA
- ASEOS FUNCIONARIOS
  - ASEOS PÚBLICOS
  - BRUTO
  - CIRCULACIÓN
  - INSTALACIONES
  - MANTENIMIENTO
  - RESERVA
  - SOCIAL
  - VIOLENCIA SOBRE LA MUJER

SUP.UTIL. P. CUARTA

04.01	ASEO FMR.	5,32 m²
04.02	ASEO EMPLEADOS FEM.	13,24 m²
04.03	ASEO EMPLEADOS MAS.	13,43 m²
04.04	ASEOS PÚBLICOS MAS.	16,21 m²
04.05	ASEO PÚBLICOS FEM.	14,18 m²

ASEOS PÚBLICOS

04.04	ASEOS PÚBLICOS MAS.	16,21 m²
04.05	ASEO PÚBLICOS FEM.	14,18 m²

BRUTO

04.06	BRUTO	542,35 m²
-------	-------	-----------

CIRCULACIÓN

04.07	ESCALERAS	24,91 m²
04.08	ESCALERAS	5,32 m²
04.09	ESCALERAS	53,82 m²
04.10	VESTIBULO INDEPENDENCIA	7,40 m²
04.11	VESTIBULO INDEPENDENCIA	7,42 m²
04.12	VESTIBULO	4,81 m²
04.13	VESTIBULO	4,81 m²
04.14	VESTIBULO	2,70 m²

INSTALACIONES

04.15	PATILLO INST.	8,44 m²
04.16	PATILLO INST.	13,18 m²
04.17	PATILLO INST.	12,75 m²

SUP.UTIL. P. CUARTA

04.18	PATILLO INST.	9,05 m²
04.19	PATILLO INST.	8,05 m²
04.20	PATILLO INST.	6,37 m²
04.21	PATILLO INST.	8,78 m²
04.22	PATILLO INST.	5,18 m²

MANTENIMIENTO

04.23	C. LIMPIEZA	5,43 m²
04.24	C. BASURA	2,91 m²

RESERVA

04.25	ARCHIVO	12,38 m²
04.26	ARCHIVO PIEZAS CONV.	1,32 m²
04.27	ARCHIVO PIEZAS CONV.	1,32 m²
04.28	ARCHIVO PIEZAS CONV.	6,65 m²
04.29	DESAPACHO JUEZA	19,89 m²
04.30	DESAPACHO LETRADO/A	15,20 m²
04.31	DESAPACHO JUEZA	20,02 m²
04.32	DESAPACHO LETRADO/A	20,02 m²
04.33	DESAPACHO JUEZA	15,33 m²
04.34	DESAPACHO LETRADO/A	15,33 m²
04.35	SECRETARÍA JUZGADO 25	84,90 m²

SOCIAL

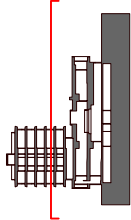
04.36	ARCHIVO	16,62 m²
04.37	ARCHIVO	16,43 m²
04.38	ARCHIVO	13,14 m²
04.39	ARCHIVO	13,14 m²
04.40	SALA DE CONCILIACIÓN MULTISUCOS	18,21 m²

SUP.UTIL. P. CUARTA

04.41	DESAPACHO JUEZA	19,86 m²
04.42	SALA DE CONCILIACIÓN MULTISUCOS	20,47 m²
04.43	SECRETARÍA JUZGADO 26	14,14 m²
04.44	SECRETARÍA JUZGADO DE LO SOCIAL	62,58 m²
04.45	SECRETARÍA JUZGADO DE LO SOCIAL	77,83 m²
04.46	SECRETARÍA JUZGADO DE LO SOCIAL	84,84 m²
04.47	DESAPACHO LETRADO/A	14,89 m²
04.48	DESAPACHO LETRADO/A	14,89 m²
04.49	DESAPACHO LETRADO/A	14,89 m²
04.50	DESAPACHO JUEZA	18,84 m²

VIOLENCIA SOBRE LA MUJER

04.51	SALA ESFERA DE VÍCTIMAS	14,74 m²
04.52	ARCHIVO	12,56 m²
04.53	ARCHIVO PIEZAS CONV.	3,28 m²
04.54	ARCHIVO PIEZAS CONV.	3,28 m²
04.55	DESAPACHO JUEZA	20,37 m²
04.56	DESAPACHO LETRADO/A	14,94 m²
04.57	DESAPACHO T.SOCIAL	13,86 m²
04.58	DESAPACHO T.SOCIAL	14,14 m²
04.59	DESAPACHO T.SOCIAL	13,86 m²
04.60	SECRETARÍA JUZGADO VIOLENCIA	89,48 m²
04.61	DESAPACHO T.SOCIAL	13,74 m²
04.62	DESAPACHO PSICOLOGÍA	14,27 m²
04.63	DESAPACHO FORENSE	20,97 m²
04.64	DESAPACHO FORENSE	20,97 m²
04.65	DESAPACHO FORENSE	20,97 m²
04.66	DESAPACHO FORENSE	20,97 m²
04.67	DESAPACHO FORENSE	20,97 m²
04.68	DESAPACHO FORENSE	20,97 m²
04.69	DESAPACHO FORENSE	20,97 m²
04.70	DESAPACHO FORENSE	20,97 m²
04.71	DESAPACHO FORENSE	20,97 m²
04.72	DESAPACHO FORENSE	20,97 m²
04.73	DESAPACHO FORENSE	20,97 m²
04.74	DESAPACHO FORENSE	20,97 m²
04.75	DESAPACHO FORENSE	20,97 m²
04.76	DESAPACHO FORENSE	20,97 m²
04.77	DESAPACHO FORENSE	20,97 m²
04.78	DESAPACHO FORENSE	20,97 m²
04.79	DESAPACHO FORENSE	20,97 m²
04.80	DESAPACHO FORENSE	20,97 m²
04.81	DESAPACHO FORENSE	20,97 m²
04.82	DESAPACHO FORENSE	20,97 m²
04.83	DESAPACHO FORENSE	20,97 m²
04.84	DESAPACHO FORENSE	20,97 m²
04.85	DESAPACHO FORENSE	20,97 m²
04.86	DESAPACHO FORENSE	20,97 m²
04.87	DESAPACHO FORENSE	20,97 m²
04.88	DESAPACHO FORENSE	20,97 m²
04.89	DESAPACHO FORENSE	20,97 m²
04.90	DESAPACHO FORENSE	20,97 m²
04.91	DESAPACHO FORENSE	20,97 m²
04.92	DESAPACHO FORENSE	20,97 m²
04.93	DESAPACHO FORENSE	20,97 m²
04.94	DESAPACHO FORENSE	20,97 m²
04.95	DESAPACHO FORENSE	20,97 m²
04.96	DESAPACHO FORENSE	20,97 m²
04.97	DESAPACHO FORENSE	20,97 m²
04.98	DESAPACHO FORENSE	20,97 m²
04.99	DESAPACHO FORENSE	20,97 m²
04.100	DESAPACHO FORENSE	20,97 m²







- USOS
- ASEOS FUNCIONARIOS
  - ASEOS PUBLICOS
  - BRUTO
  - CIRCULACION
  - DISPONIBLE
  - INSTALACIONES
  - MANTENIMIENTO
  - OTROS USOS
  - PRIMERA INSTANCIA

SUP.UTIL. P. QUINTA

05 NST. +680. Planta Quinta

ASEOS FUNCIONARIOS

05.01	ASEO EMPLEADOS PNR.	5,32 m²
05.02	ASEO EMPLEADOS FEM.	13,39 m²
05.03	ASEO EMPLEADOS MAS.	13,45 m²

ASEOS PUBLICOS

05.04	ASEOS PUBLICOS MAS.	16,21 m²
05.05	ASEO PUBLICOS FEM.	14,19 m²

BRUTO

05.06	BRUTO	537,02 m²
-------	-------	-----------

CIRCULACION

04.1724	VESTIBULO	4,80 m²
04.1725	VESTIBULO	2,70 m²
04.1726	VESTIBULO	2,70 m²
05.07	ESCALERAS	24,90 m²
05.08	CIRCULACION Y ESPERA	360,61 m²
05.09	VESTIBULO INDEPENDENCIA	7,40 m²
05.10	VESTIBULO DE INDEPENDENCIA	7,40 m²
05.11	ESCALERAS	54,19 m²

DISPONIBLE

05.12	DISPONIBLE	93,19 m²
-------	------------	----------

SUP.UTIL. P. QUINTA

INSTALACIONES

05.13	PATINILLO INST.	8,27 m²
05.14	PATINILLO INST.	13,16 m²
05.15	PATINILLO INST.	12,76 m²
05.16	PATINILLO INST.	9,07 m²
05.17	PATINILLO INST.	9,07 m²
05.18	C.CCUNIFICACIONES	9,06 m²
05.19	PATINILLO INST.	6,38 m²
05.20	PATINILLO INST.	8,81 m²
05.21	PATINILLO INST.	5,19 m²

MANTENIMIENTO

05.22	C. LIMPIEZA	5,51 m²
05.23	C. BASURA	3,04 m²

OTROS USOS

05.24	SALA DE VIDEOCONFERENCIAS	14,07 m²
05.25	SALA DE VIDEOCONFERENCIAS	14,07 m²
05.26	SALA DE VIDEOCONFERENCIAS	14,81 m²

PRIMERA INSTANCIA

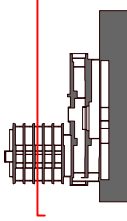
05.27	SECRETARIA JUZGADO PRIMERA INSTANCIA	89,85 m²
05.28	DESAPACHO JUZGA	19,84 m²
05.29	DESAPACHO LETRADOA	14,87 m²
05.30	SALA DE DECLARACIONES	10,20 m²

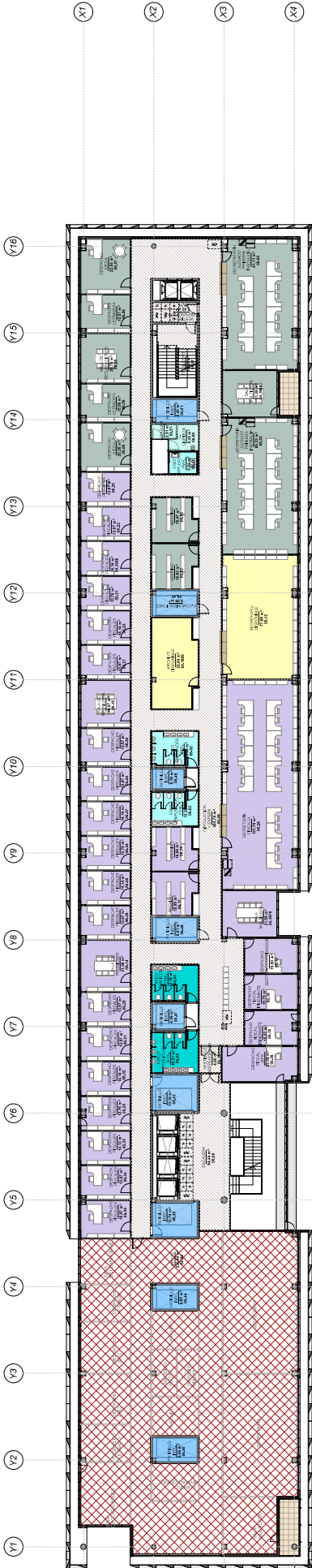
SUP.UTIL. P. QUINTA

05 NST. +680. Planta Quinta: 57

05.31	DESAPACHO LETRADOA	14,87 m²
05.32	DESAPACHO JUZGA	19,86 m²
05.33	DESAPACHO JUZGA	20,89 m²
05.34	DESAPACHO JUZGA	20,89 m²
05.35	DESAPACHO LETRADOA	15,97 m²
05.36	SALA DE DECLARACIONES	20,51 m²
05.37	DESAPACHO JUZGA	20,88 m²
05.38	DESAPACHO JUZGA	20,28 m²
05.39	DESAPACHO JUZGA	20,28 m²
05.40	SALA DE DECLARACIONES	19,50 m²
05.41	DESAPACHO LETRADOA	14,97 m²
05.42	DESAPACHO JUZGA	19,80 m²
05.43	ARCHIVO	15,89 m²
05.44	ARCHIVO	15,89 m²
05.45	ARCHIVO	15,89 m²
05.46	ARCHIVO	15,89 m²
05.47	ARCHIVO	15,89 m²
05.48	ARCHIVO	15,89 m²
05.49	ARCHIVO	15,89 m²
05.50	ARCHIVO	15,89 m²
05.51	ARCHIVO	15,89 m²
05.52	ARCHIVO	15,89 m²
05.53	ARCHIVO	15,89 m²
05.54	ARCHIVO	15,89 m²
05.55	ARCHIVO	15,89 m²
05.56	SECRETARIA JUZGADO PRIMERA INSTANCIA	77,13 m²
05.57	SECRETARIA JUZGADO PRIMERA INSTANCIA	84,31 m²
05.58	SECRETARIA JUZGADO PRIMERA INSTANCIA	77,25 m²
05.59	SECRETARIA JUZGADO PRIMERA INSTANCIA	88,58 m²
05.60	SECRETARIA JUZGADO PRIMERA INSTANCIA	77,71 m²

05 NST. +680. Planta Quinta: 57 2176,17 m²





- USOS**
- ASEOS FUNCIONARIOS
  - ASEOS PUBLICOS
  - BRUTO
  - CIRCULACION
  - DISPONIBLE
  - FISCALIA
  - INSTALACIONES
  - MANTENIMIENTO
  - PRIMERA INSTANCIA

SUP.UTIL. P. SEXTA

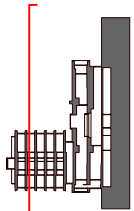
06 NST_+683.6_Planta Sexta	
ASEOS FUNCIONARIOS	
06.01	ASEO EMPLEADOS PAR.
06.02	ASEO EMPLEADOS FEM.
06.03	ASEO EMPLEADOS MAS.
ASEOS PUBLICOS	
06.04	ASEOS PUBLICOS MAS.
06.05	ASEO PUBLICOS FEM.
BRUTO	
06.06	BRUTO
CIRCULACION	
06.17	VESTIBULO
06.18	VESTIBULO
06.19	VESTIBULO
06.20	ESCALERAS
06.21	ESCALERAS
06.22	ESCALERAS
06.23	ESCALERAS
06.24	ESCALERAS
06.25	ESCALERAS
06.26	ESCALERAS
06.27	ESCALERAS
06.28	ESCALERAS
06.29	ESCALERAS
06.30	ESCALERAS
06.31	ESCALERAS
06.32	ESCALERAS
06.33	ESCALERAS
06.34	ESCALERAS
06.35	ESCALERAS
06.36	ESCALERAS
DISPONIBLE	
06.10	DISPONIBLE
06.11	DISPONIBLE
06.12	DISPONIBLE
06.13	DISPONIBLE
06.14	DISPONIBLE
06.15	DISPONIBLE
06.16	DISPONIBLE
06.17	DISPONIBLE
06.18	DISPONIBLE
06.19	DISPONIBLE
06.20	DISPONIBLE
06.21	DISPONIBLE
06.22	DISPONIBLE
06.23	DISPONIBLE
06.24	DISPONIBLE
06.25	DISPONIBLE
06.26	DISPONIBLE
06.27	DISPONIBLE
06.28	DISPONIBLE
06.29	DISPONIBLE
06.30	DISPONIBLE
06.31	DISPONIBLE
06.32	DISPONIBLE
06.33	DISPONIBLE
06.34	DISPONIBLE
06.35	DISPONIBLE
06.36	DISPONIBLE
FISCALIA	

SUP.UTIL. P. SEXTA

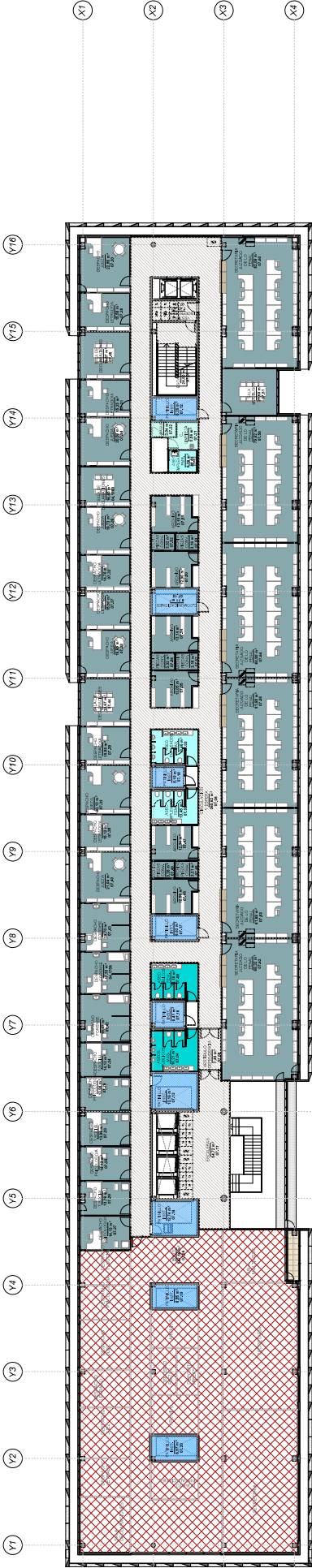
06.17	SALA MULTISUSOS
06.18	DESPECHO FISCAL
06.19	DESPECHO FISCAL
06.20	DESPECHO FISCAL
06.21	DESPECHO FISCAL
06.22	DESPECHO FISCAL
06.23	DESPECHO FISCAL
06.24	DESPECHO FISCAL
06.25	DESPECHO FISCAL
06.26	DESPECHO FISCAL
06.27	DESPECHO FISCAL
06.28	DESPECHO FISCAL
06.29	DESPECHO FISCAL
06.30	DESPECHO FISCAL
06.31	DESPECHO FISCAL
06.32	DESPECHO FISCAL
06.33	DESPECHO FISCAL
06.34	DESPECHO FISCAL
06.35	DESPECHO FISCAL
06.36	DESPECHO FISCAL
06.37	DESPECHO FISCAL
06.38	DESPECHO FISCAL
06.39	DESPECHO FISCAL
06.40	DESPECHO FISCAL

SUP.UTIL. P. SEXTA

INSTALACIONES	
06.41	PATINILLO INST.
06.42	PATINILLO INST.
06.43	PATINILLO INST.
06.44	PATINILLO INST.
06.45	PATINILLO INST.
06.46	PATINILLO INST.
06.47	PATINILLO INST.
06.48	PATINILLO INST.
06.49	PATINILLO INST.
MANTENIMIENTO	
06.50	C. LIMPIEZA
06.51	C. PASADIZO
PRIMERA INSTANCIA	
06.52	PRIMERA INSTANCIA
06.53	PRIMERA INSTANCIA
06.54	PRIMERA INSTANCIA
06.55	PRIMERA INSTANCIA
06.56	PRIMERA INSTANCIA
06.57	PRIMERA INSTANCIA
06.58	PRIMERA INSTANCIA
06.59	PRIMERA INSTANCIA
06.60	PRIMERA INSTANCIA
06.61	PRIMERA INSTANCIA
06.62	PRIMERA INSTANCIA
06.63	PRIMERA INSTANCIA
06.64	PRIMERA INSTANCIA
06.65	PRIMERA INSTANCIA
06.66	PRIMERA INSTANCIA
06.67	PRIMERA INSTANCIA
06.68	PRIMERA INSTANCIA
06.69	PRIMERA INSTANCIA
06.70	PRIMERA INSTANCIA
06.71	PRIMERA INSTANCIA
06.72	PRIMERA INSTANCIA
06.73	PRIMERA INSTANCIA
06.74	PRIMERA INSTANCIA
06.75	PRIMERA INSTANCIA
06.76	PRIMERA INSTANCIA
06.77	PRIMERA INSTANCIA
06.78	PRIMERA INSTANCIA
06.79	PRIMERA INSTANCIA
06.80	PRIMERA INSTANCIA
06.81	PRIMERA INSTANCIA
06.82	PRIMERA INSTANCIA
06.83	PRIMERA INSTANCIA
06.84	PRIMERA INSTANCIA
06.85	PRIMERA INSTANCIA
06.86	PRIMERA INSTANCIA
06.87	PRIMERA INSTANCIA
06.88	PRIMERA INSTANCIA
06.89	PRIMERA INSTANCIA
06.90	PRIMERA INSTANCIA
06.91	PRIMERA INSTANCIA
06.92	PRIMERA INSTANCIA
06.93	PRIMERA INSTANCIA
06.94	PRIMERA INSTANCIA
06.95	PRIMERA INSTANCIA
06.96	PRIMERA INSTANCIA
06.97	PRIMERA INSTANCIA
06.98	PRIMERA INSTANCIA
06.99	PRIMERA INSTANCIA
07.00	PRIMERA INSTANCIA







- USOS
- ASEOS FUNCIONARIOS
  - ASEOS PUBLICOS
  - BRUTO
  - CIRCULACION
  - INSTALACIONES
  - MANTENIMIENTO
  - PENAL

SUP.UTIL. P. SEPTIMA

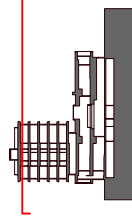
07 NST. +687.2. Planta Séptima	
ASEOS FUNCIONARIOS	
07.01	ASEO EMPLEADOS MAS.
07.02	ASEO EMPLEADOS MAS.
ASEOS PUBLICOS	
07.04	ASEOS PUBLICOS MAS.
07.05	ASEOS PUBLICOS FEM.
BRUTO	
07.06	BRUTO
CIRCULACION	
04.1728	VESTIBULO
04.1729	VESTIBULO
04.1730	VESTIBULO
07.08	CIRCULACION Y ESPERA
07.09	VESTIBULO INDEPENDENCIA
07.10	VESTIBULO INDEPENDENCIA
07.11	ESCALERAS
INSTALACIONES	
07.12	PATINILLO INST.
07.13	PATINILLO INST.
07.14	PATINILLO INST.
07.15	COMUNICACIONES

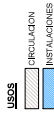
SUP.UTIL. P. SEPTIMA

07.16	PATINILLO INST.	6.41 m²
07.17	PATINILLO INST.	8.82 m²
07.18	PATINILLO INST.	5.19 m²
07.19	PATINILLO INST.	8.55 m²
07.20	PATINILLO INST.	8.87 m²
MANTENIMIENTO		
07.21	CASILLERA	5.86 m²
07.22	CASILLERA	3.04 m²
PENAL		
04.1700	SALA DE DECLARACIONES	16.40 m²
04.1708	DESPACHO FORENSE	17.32 m²
07.23	DESPACHO T.SOCIAL	13.98 m²
07.24	DESPACHO T.SOCIAL	14.13 m²
07.25	DESPACHO T.SOCIAL	14.13 m²
07.26	DESPACHO T.SOCIAL	14.13 m²
07.27	DESPACHO T.SOCIAL	14.13 m²
07.28	DESPACHO T.SOCIAL	13.78 m²
07.29	DESPACHO T.SOCIAL	15.58 m²
07.30	DESPACHO T.SOCIAL	22.56 m²
07.31	DESPACHO T.SOCIAL	15.25 m²
07.32	DESPACHO T.SOCIAL	14.76 m²
07.33	DESPACHO T.SOCIAL	14.76 m²
07.34	DESPACHO T.SOCIAL	20.00 m²
07.35	DESPACHO T.SOCIAL	19.12 m²
07.36	DESPACHO T.SOCIAL	15.73 m²
07.37	DESPACHO T.SOCIAL	19.65 m²
07.38	DESPACHO T.SOCIAL	19.65 m²
07.39	DESPACHO T.SOCIAL	15.56 m²

SUP.UTIL. P. SEPTIMA

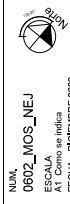
07.40	DESPACHO JUEZA	21.04 m²
07.41	DESPACHO JUEZA	19.47 m²
07.42	DESPACHO FORENSE	19.70 m²
07.43	DESPACHO FORENSE	19.87 m²
07.44	SALA DE DECLARACIONES	19.87 m²
07.45	SALA DE DECLARACIONES	19.87 m²
07.46	ARCHIVO	12.56 m²
07.47	ARCHIVO	12.34 m²
07.48	ARCHIVO HEZAS CONV.	3.28 m²
07.49	ARCHIVO HEZAS CONV.	3.21 m²
07.50	ARCHIVO HEZAS CONV.	3.21 m²
07.51	ARCHIVO	13.10 m²
07.52	ARCHIVO HEZAS CONV.	3.32 m²
07.53	ARCHIVO HEZAS CONV.	3.16 m²
07.54	ARCHIVO	13.14 m²
07.55	ARCHIVO	13.06 m²
07.56	ARCHIVO HEZAS CONV.	3.32 m²
07.57	ARCHIVO HEZAS CONV.	3.16 m²
07.58	SECRETARIA JUGADO DE LO PENAL	81.88 m²
07.59	SECRETARIA JUGADO DE LO PENAL	79.62 m²
07.60	SECRETARIA JUGADO DE LO PENAL	82.09 m²
07.61	SALA MULTISERVICIOS	21.65 m²
07.62	SECRETARIA JUGADO DE LO PENAL	89.32 m²
07.63	SECRETARIA JUGADO DE LO PENAL	81.89 m²
07.64	SECRETARIA JUGADO DE LO PENAL	84.80 m²
07 NST. +687.2. Planta Séptima		2193,77 m²



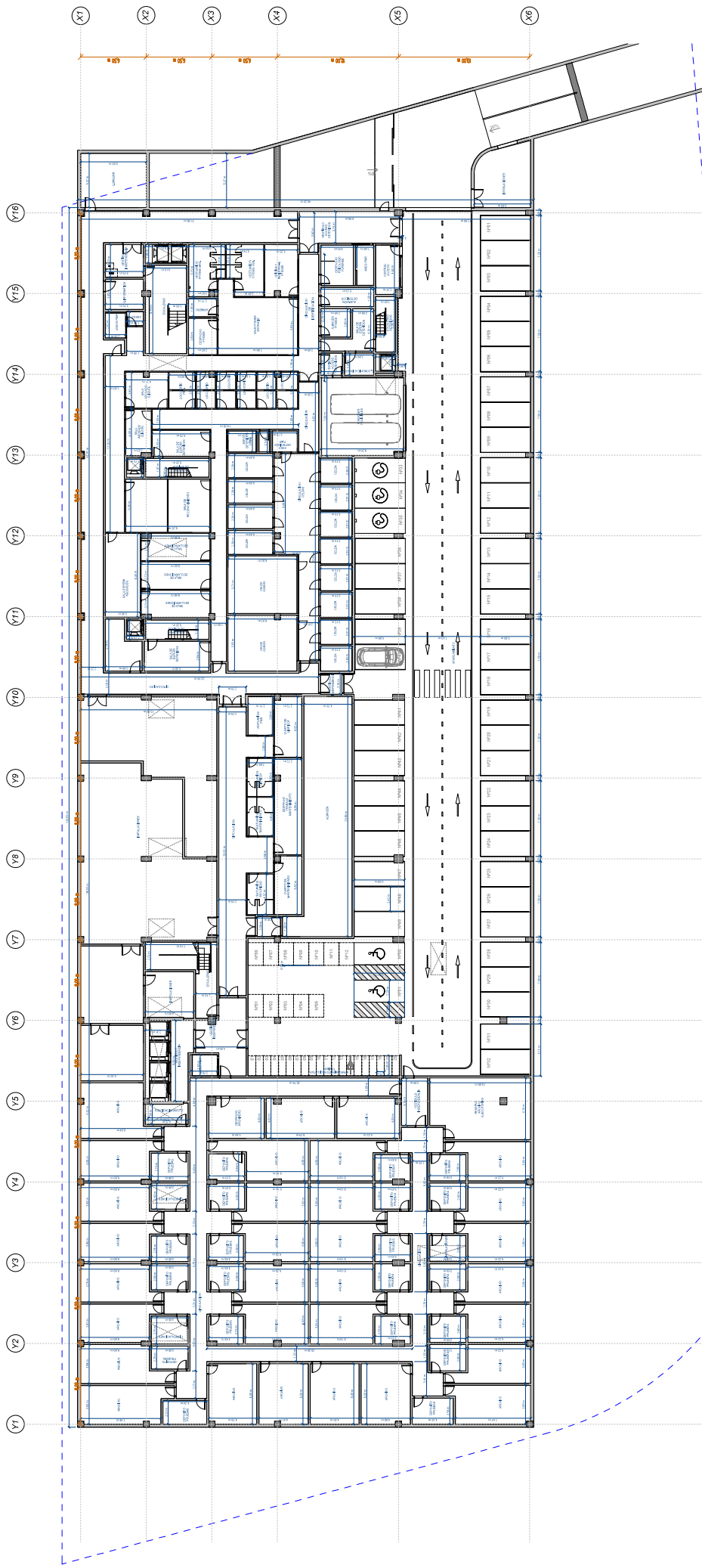


08 NST +690.8 Planta cubierta

04.1749	VESTIBULO ASCENSOR	CIRCULACION	23,53 m <sup>2</sup>
08.01	ESCALERAS INSTALACIONES	CIRCULACION	24,72 m <sup>2</sup>
04.1718	PATINILLO INST.	INSTALACIONES	1968,20 m <sup>2</sup>
08.03	PATINILLO INST.	INSTALACIONES	6,84 m <sup>2</sup>
08.04	PATINILLO INST.	INSTALACIONES	11,72 m <sup>2</sup>
08.05	PATINILLO INST.	INSTALACIONES	7,54 m <sup>2</sup>
08.06	PATINILLO INST.	INSTALACIONES	6,84 m <sup>2</sup>
08.07	PATINILLO INST.	INSTALACIONES	6,84 m <sup>2</sup>
08.08	PATINILLO INST.	INSTALACIONES	6,84 m <sup>2</sup>
08.09	PATINILLO INST.	INSTALACIONES	6,84 m <sup>2</sup>
08.10	PATINILLO INST.	INSTALACIONES	6,01 m <sup>2</sup>
08.11	PATINILLO INST.	INSTALACIONES	6,79 m <sup>2</sup>
08 INST_-600_8_Planta cubierta: 12			2082,72 m <sup>2</sup>

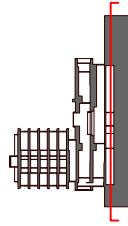


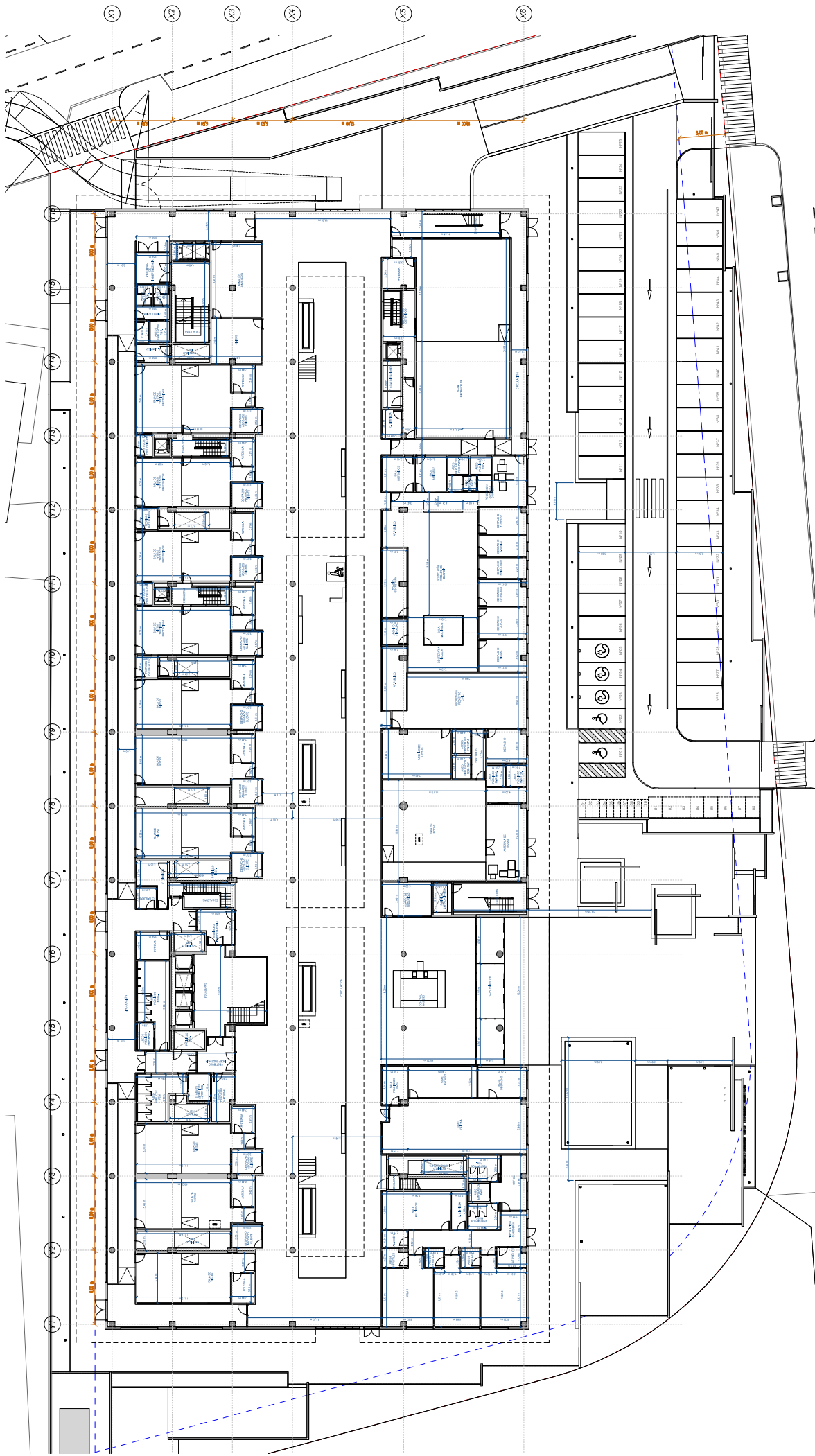




1 -01 NST\_Planta Sótano COTAS

1	01.03.01
---	----------





00 NST\_Planta Baja COTAS

1  
01.03.02 E 1:200

NUM.  
0602\_MOS\_NEJ  
ESCALA  
A1 Como se indica  
FECHA: DICIEMBRE 2023

PLANO  
P. BAJA\_COTAS  
Nº PLANO  
01.03.02

REVISION

efebearquitectura  
www.efebearquitectura.com

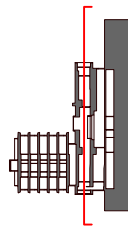
ingenieros JG

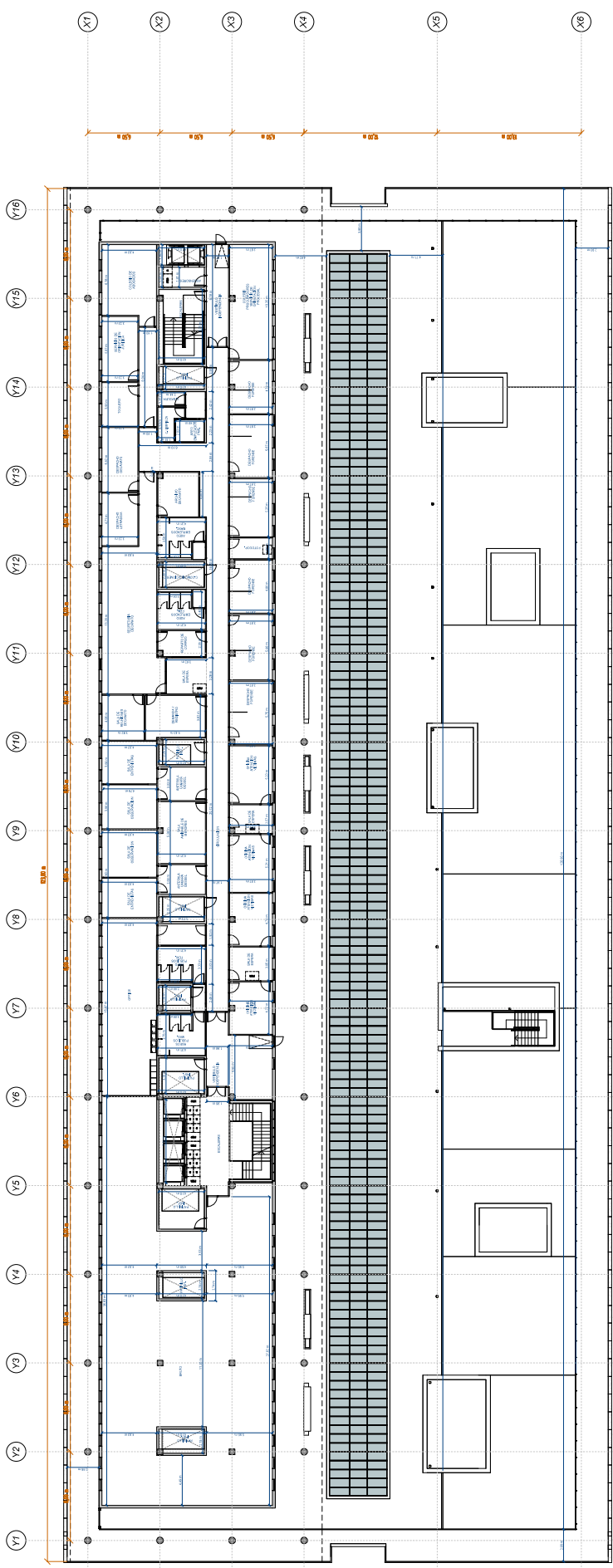
EFEBE Arquitectura  
JG Ingenieros

PROYECTO Proyecto de Ejecución y de Actividad del Nuevo Edificio Judicial de Mostoles.  
PROMOTOR Subdirección General de Infraestructuras Judiciales Consejería de Presidencia, Justicia y Admón. Local.  
LUGAR C/ Nueva York, nº44, de Mostoles (Madrid)

Subdirección General de Infraestructuras Judiciales  
Comunidad de Madrid  
CONSEJERIA DE PRESIDENCIA, JUSTICIA Y ADMINISTRACIÓN LOCAL  
Dirección General de Infraestructuras Judiciales

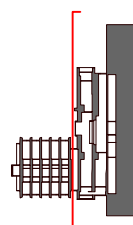






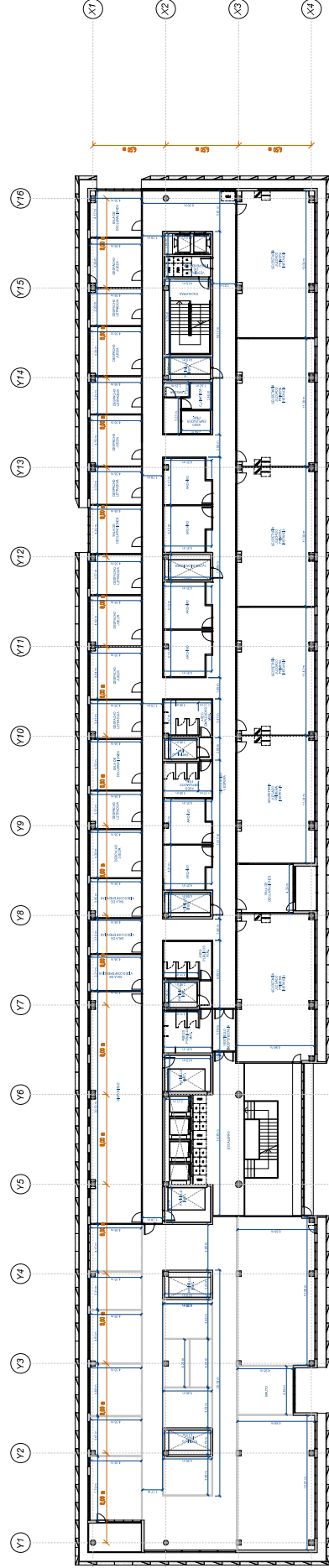
02 NST\_Planta Segunda COTAS

1
9/1/03/04 E 1:200

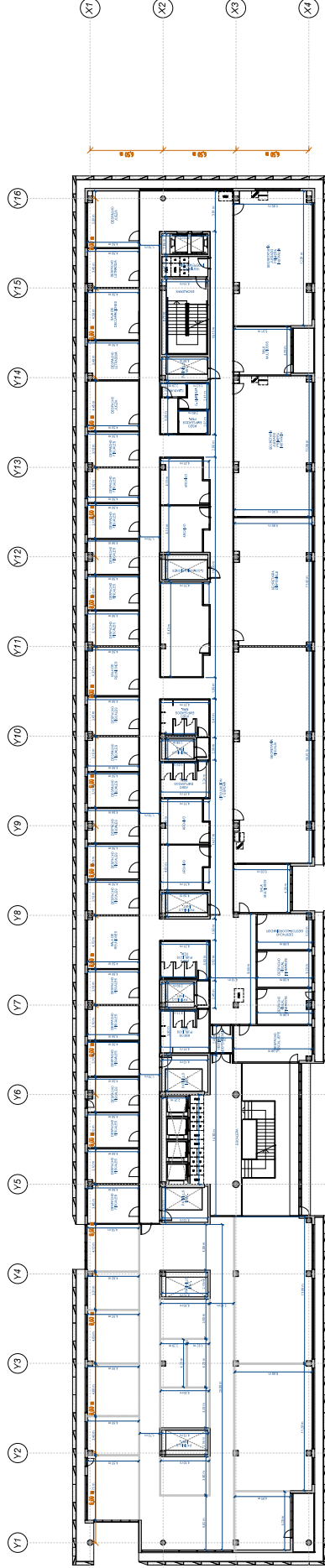




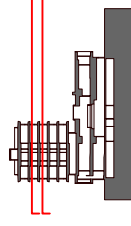




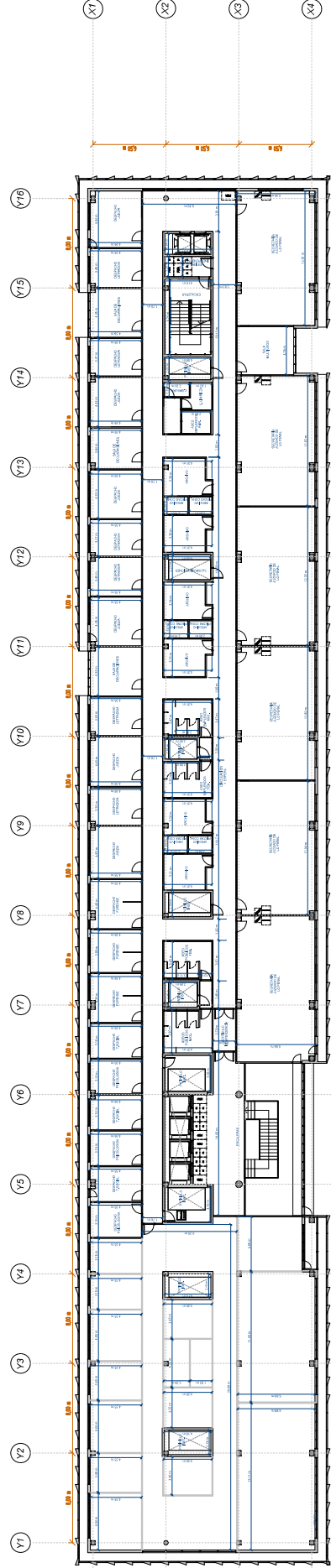
05 NST\_Planta Quinta COTAS  
1 1  
01.03.06 E 1:200



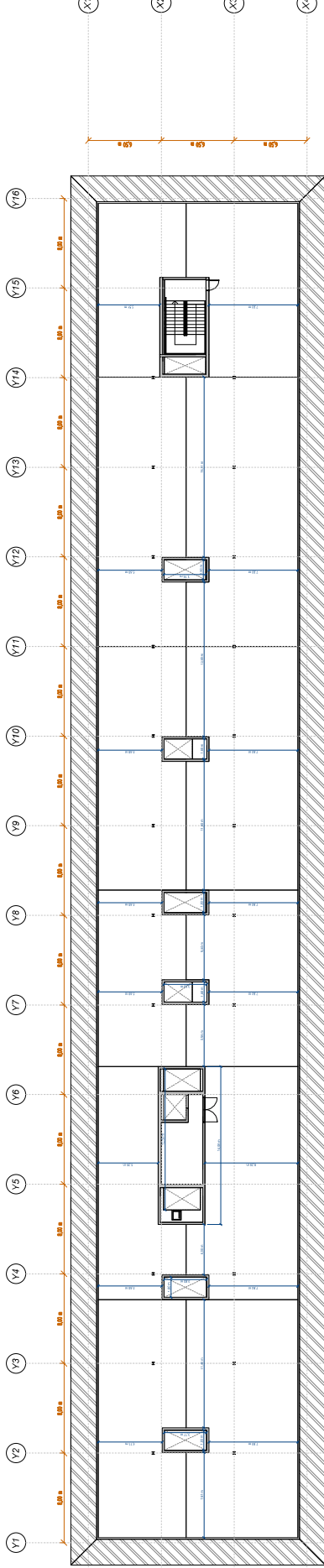
06 NST\_Planta Sexta COTAS  
2 2  
01.03.06 E 1:200



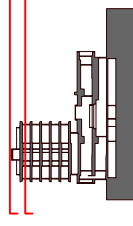


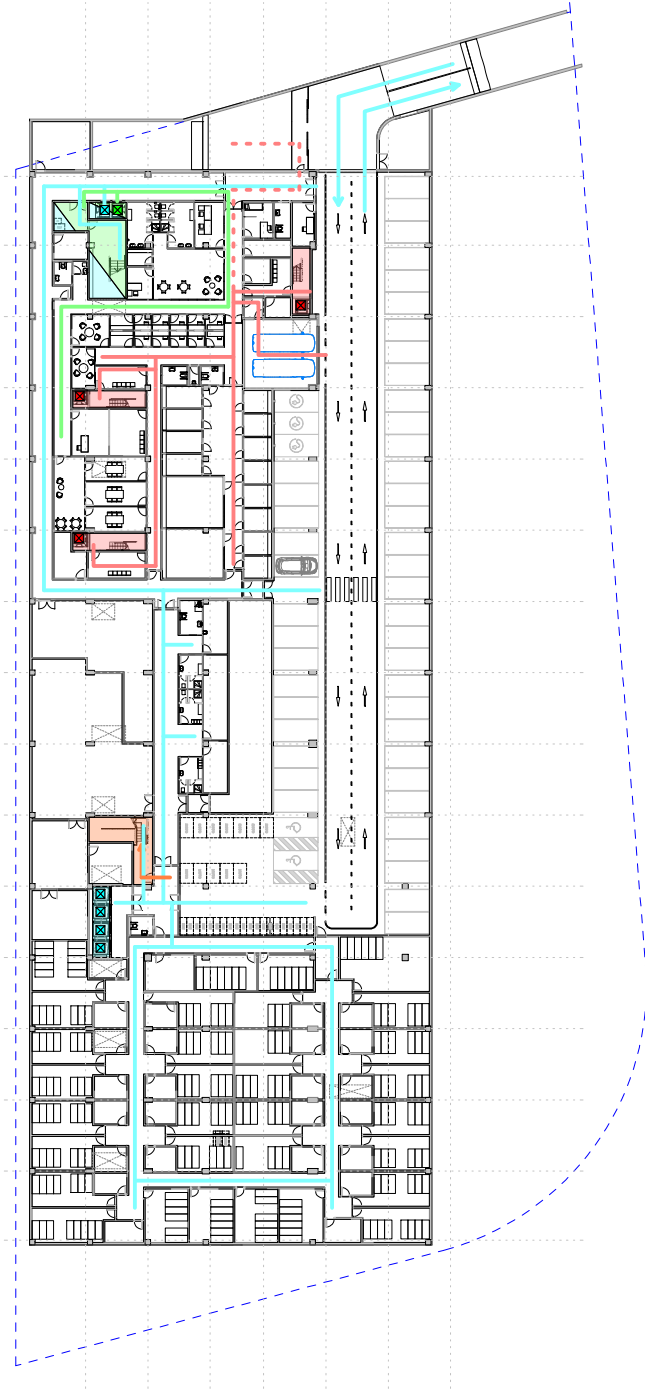


1 07 NST\_Planta Séptima COTAS  
01.03.07 E 1:200

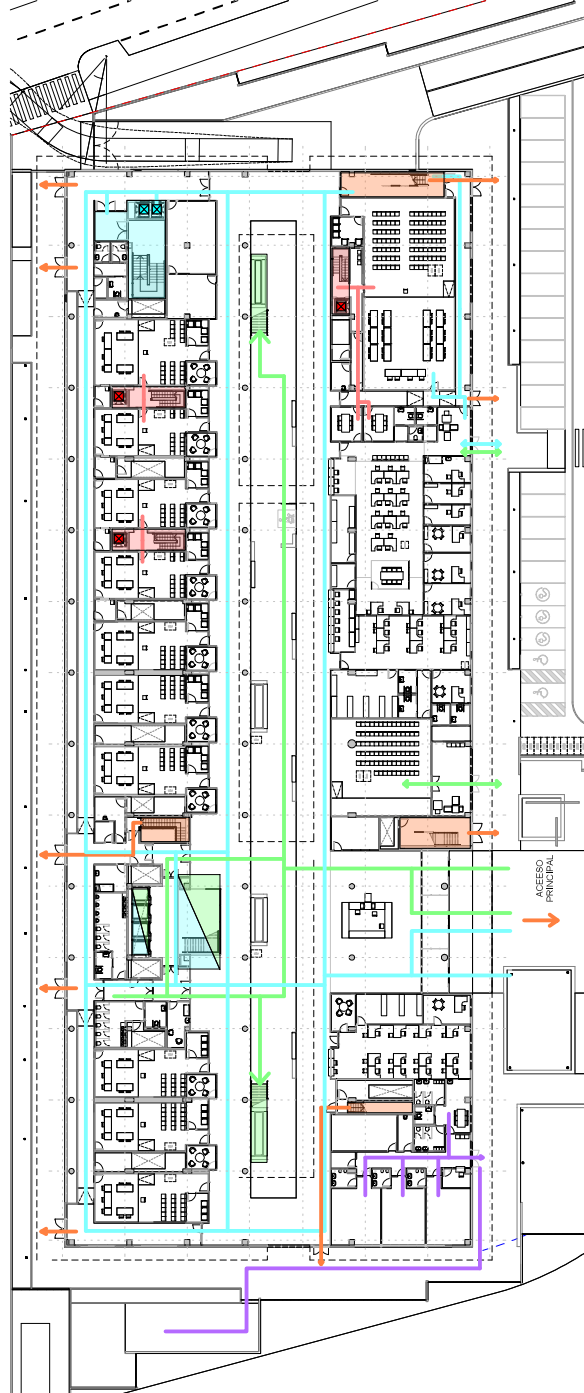


2 08\_Planta cubierta COTAS  
01.03.07 E 1:200





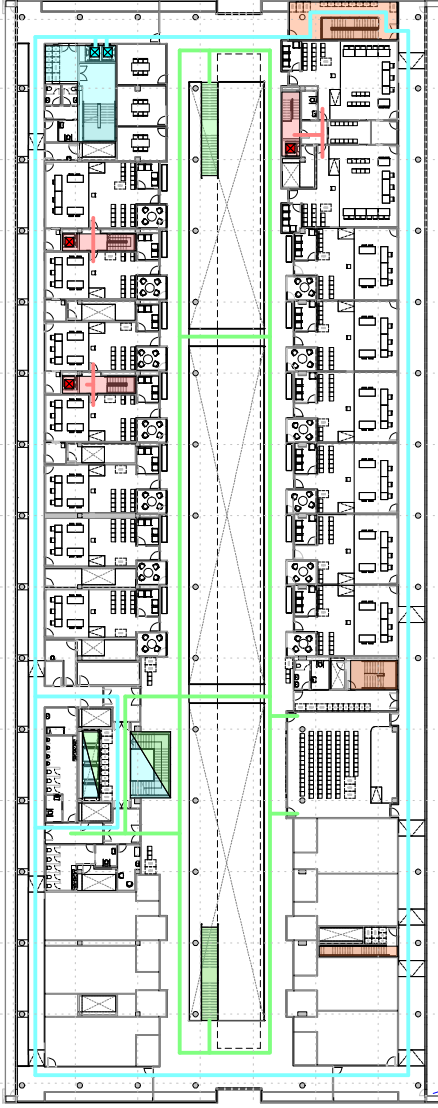
-01. Planta Sótano FLUJOS  
E 1 : 300



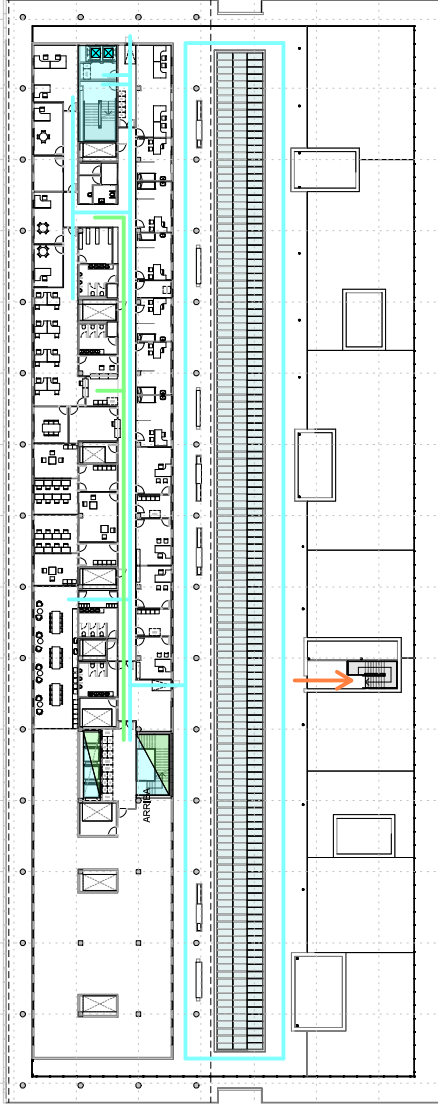
00. Planta Baja FLUJOS  
E 1 : 300

- COMUNICACIÓN VERTICAL PÚBLICO
- COMUNICACIÓN VERTICAL FUNCIONARIOS
- COMUNICACIÓN VERTICAL DETENIDOS
- COMUNICACIÓN DE EVACUACIÓN
- RECORRIDO PÚBLICO
- RECORRIDO DETENIDOS
- RECORRIDO SALIDA EMERGENCIAS
- RECORRIDO FUNCIONARIOS
- RECORRIDO GUARDERIA
- ASCENSOR PÚBLICO
- ASCENSOR FUNCIONARIOS
- ASCENSOR DETENIDOS

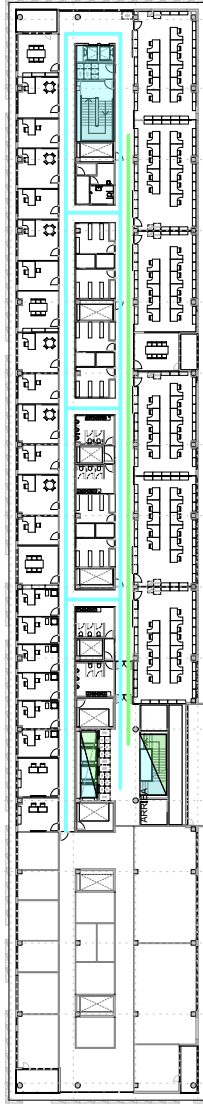




01\_Planta Primera FLUJOS  
E 1: 300

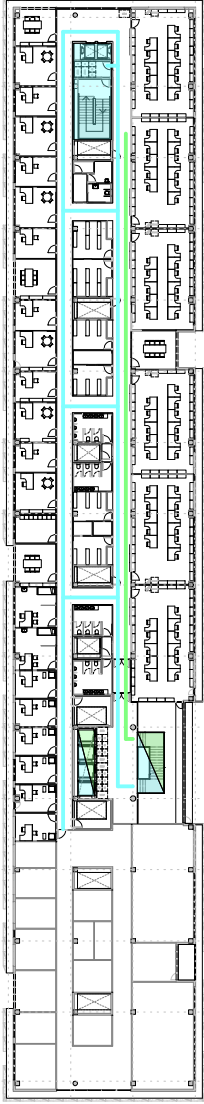


02\_Planta Segunda FLUJOS  
E 1: 300

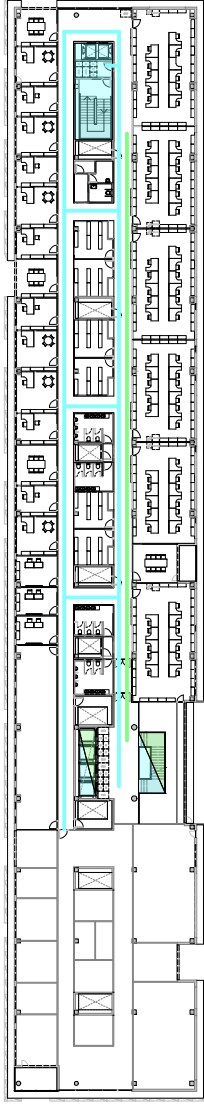


03\_Planta Tercera FLUJOS  
E 1: 300

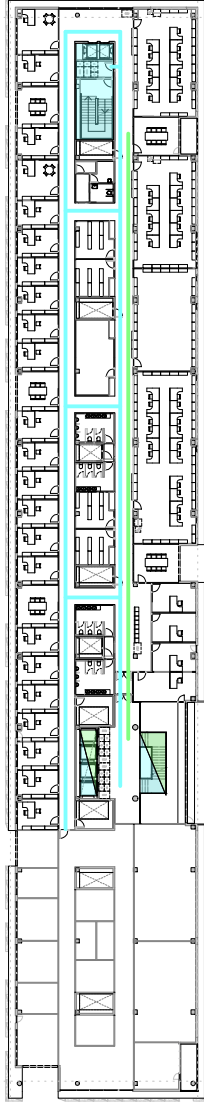
- COMUNICACIÓN VERTICAL PÚBLICO
- COMUNICACIÓN VERTICAL FUNCIONARIOS
- COMUNICACIÓN VERTICAL DETENIDOS
- COMUNICACIÓN DE EVACUACIÓN
- RECORRIDO PÚBLICO
- RECORRIDO DETENIDOS
- RECORRIDO SALIDA EMERGENCIAS
- RECORRIDO FUNCIONARIOS
- ASCENSOR PÚBLICO
- ASCENSOR FUNCIONARIOS
- ASCENSOR DETENIDOS



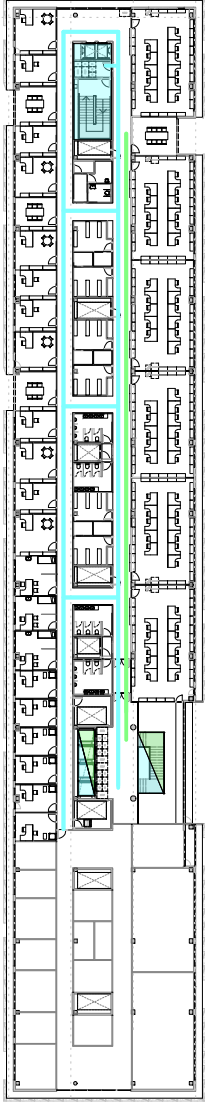
04\_Planta Cuarta FLUJOS  
E 1 : 300



05\_Planta Quinta FLUJOS  
E 1 : 300



06\_Planta Sexta FLUJOS  
E 1 : 300

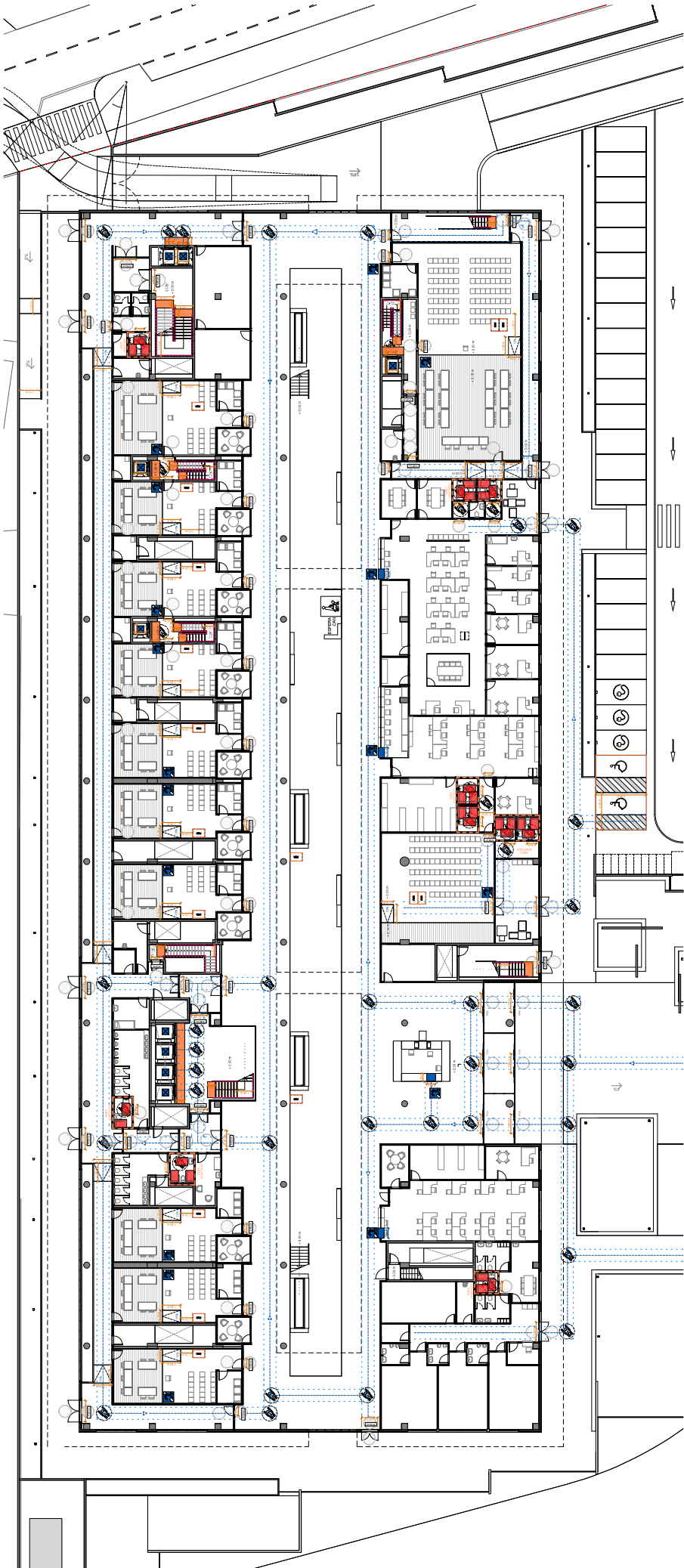


07\_Planta Séptima FLUJOS  
E 1 : 300

- COMUNICACIÓN VERTICAL PÚBLICO
- COMUNICACIÓN VERTICAL FUNCIONARIOS
- COMUNICACIÓN VERTICAL DETENIDOS
- COMUNICACIÓN DE EVACUACIÓN
- RECORRIDO PÚBLICO
- RECORRIDO DETENIDOS
- RECORRIDO SALIDA EMERGENCIAS
- RECORRIDO FUNCIONARIOS
- ASCENSOR PÚBLICO
- ASCENSOR FUNCIONARIOS
- ASCENSOR DETENIDOS



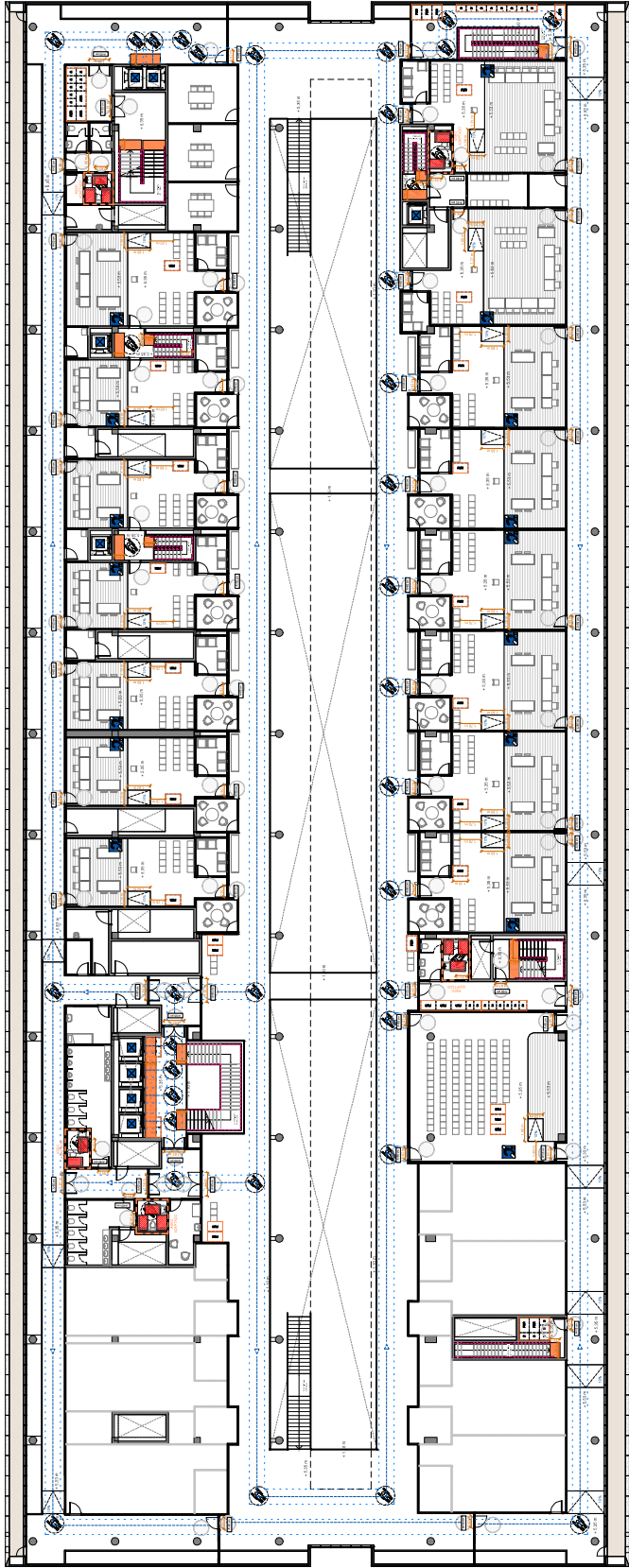




ITINERARIO ACCESIBLE_ Uso público	
	ITINERARIO PEATONAL ACCESIBLE Comunica vertical y horizontalmente el acceso con las dependencias y servicios de uso público. Puentes: 1,50m x 2,10m. Puertas: 80-90cm.
	ANCHO PASO DE PUERTA
	PAA PUERTA DE APERTURA AUTOMÁTICA
	ESPACIO LIBRE DE OBSTÁCULOS (1,20m) áreas / lugares de libre tránsito dentro de itinerario señalado.
	ELEVADOR ACCESIBLE F240cm A3110cm Puertas automáticas A300cm Paseos automáticos con comunicación visual y auditiva con el ext. Pasamanos perimetral.
	INSTALACIÓN BUCLE DE INDUCCIÓN
	MOSTRADOR ACCESIBLE Comunica vertical y auditiva garantizada.

ITINERARIO ACCESIBLE_ Uso público	
	ELEMENTO DE CIERRE BAJO ESCALERA Los espacios de proyección bajo rampa de libre interior a 210cm, cuentan con un elemento de cierre estable y continuo.
	BALDA ANTES/DESPUÉS ESCALERA Señala en el itinerario el traspaso de entre 3 y 5cm, de anchura y longitud igual a la del escalón.
	FRANJA TACTO VISUAL ACANALADA Pavimento del mismo material que el sólido, completamente entresado con este de acanaladura, con una franja de 30cm de anchura, con una altura de 5mm, con respecto a la puerta, de 50cm de anchura.
	PASAMANOS ESCALERA ACCESIBLE Pasamanos ergonómico (altura de colocación 110cm) continuo en todo su recorrido. Separado del paramento una distancia 41,5cm. Su altura es de 25-30cm, de anchura 4cm.
	ASEO ACCESIBLE Con sistema de iluminación de suelo desde el interior que permita ser utilizado por todos los usuarios con facilidad.

ASCENSOR ACCESIBLE	
	CABINA Dimensiones F240cm A3110cm Señala la comunicación visual y auditiva con el exterior, incluso en situación de emergencia. Cuenta con un pasamanos perimetral situado a 90cm, medidas desde el suelo, separado 30mm. Debe incorporar una señal sonora que indique la apertura/cierre de puertas y la altura de parada.
	BOTONERAS Botones situados entre 80 y 130cm, medida desde el suelo y a partir de 30cm medida desde el plano de la puerta de acceso y en el lado derecho de la cabina en sentido de salida del ascensor. Debe incorporar información en Braille y en caracteres en relieve. Los números en relieve deberán contrastar contrastadamente en relación con el fondo, su tamaño mínimo será de 20m. Los botones que correspondan a parada y alarma, contarán con forma de botón de emergencia. La botonera exterior recibirá los respaldos de la botonera interior, estará situada a la derecha de la puerta en sentido entrada.
	PUEYERAS Pueyeras serán automáticas y con rampa. Tendrán un ancho de paso no inferior a 80cm. El tiempo de mantenimiento de la puerta abierta deberá poder ajustarse hasta en 20seg. También habrá dentro de la cabina, un botón de cierre de puerta.
	SEÑALES VISUALES Señales de comunicación visual y auditiva con el exterior, incluso en situación de emergencia. El tiempo de mantenimiento de la puerta abierta deberá poder ajustarse hasta en 20seg. También habrá dentro de la cabina, un botón de cierre de puerta.
	SEÑALIZACIÓN Señalización de comunicación visual y auditiva con el exterior, incluso en situación de emergencia. El tiempo de mantenimiento de la puerta abierta deberá poder ajustarse hasta en 20seg. También habrá dentro de la cabina, un botón de cierre de puerta.



1 01\_Planta Primera AOC

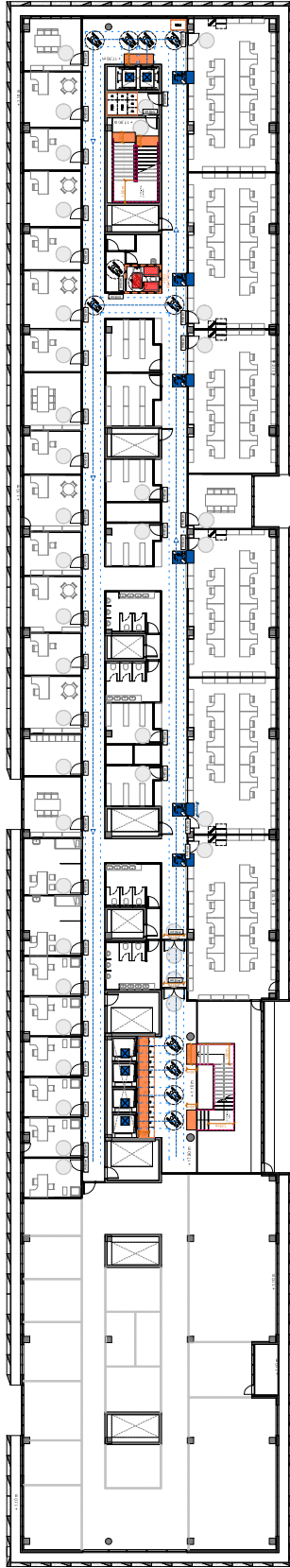
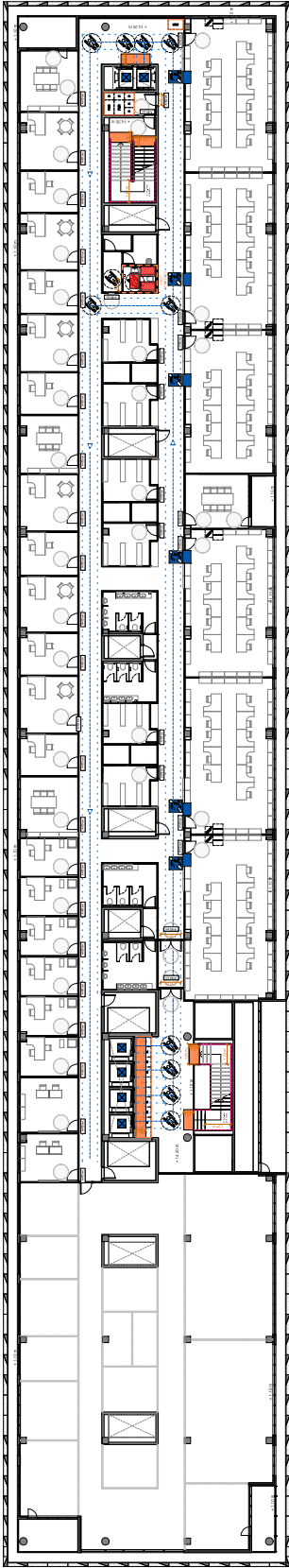
ITINERARIO ACCESIBLE_ Uso público	
	ITINERARIO PEATONAL ACCESIBLE Comunica vertical / horizontalmente el acceso con las dependencias y servicios de uso público. Realiza un recorrido de 1,20m, 1,50m y 2,10m. Pavimento: 20/30m.
	ANCHO PASO DE PUERTA PAA
	PAA PUERTA DE APERTURA AUTOMÁTICA
	ESPACIO LIBRE DE OBSTÁCULOS (1,20m, 1,50m y 2,10m) y ausencia de las pautas dentro de itinerario adaptado.
	PAA ASCENSOR ACCESIBLE Pautas automáticas: A300cm Pautas manuales: A300cm Pautas manuales: A300cm Pautas manuales: A300cm
	INSTALACIÓN BUCLE DE INDUCCIÓN
	MOSTRADOR ACCESIBLE Mostrador de información: 1,20m, 1,50m y 2,10m de altura en su parte inferior. Comunicación visual y auditiva garantizada.

ITINERARIO ACCESIBLE_ Uso público	
	ELEMENTO DE CIERRE BAO ESCALERA Los espacios de proyección bajo rampa de h libre inferior a 210cm, cuentan con un elemento de cierre estable y continuo.
	BANDA ANTIDESLIZANTE ESCALERA Señales en el material del recorrido de entre 3 y 5cm, de anchura / longitud igual a la del escalón.
	FRANJA TACTO VISUAL CANALIZADA Pavimento del mismo material que el escalón, completamente enrasado con éste o acanaladura en el mismo material, con una altura de 5mm, con respecto a la puerta. De 50cm de anchura.
	PASAMANOS ESCALERA ACCESIBLE Pasamanos ergonómico (altura de colocación 110cm) continuo en todo su recorrido. Separado del paramento una distancia 34,5cm. Su altura es de 50-60cm, no empalmes.
	ASEO ACCESIBLE Con sistema de llamada de aseo desde el interior que permite ser utilizado por todos los usuarios con facilidad.

ASCENSOR ACCESIBLE	
	CABINA Dimension: Fx 140cm A3110cm La cabina debe tener una comunicación visual y auditiva con el exterior, incluso en situación de emergencia. Contar con un pasamanos perimetral situado a 90cm, medido desde el suelo, separado 35mm. Debe incorporar una señal sonora que indique la apertura/cierre de puertas y la planta de parada. BOTONERAS Las botoneras deben estar a una altura de 120cm desde el suelo y a una distancia de 30cm desde el borde de la puerta de acceso y en el lado derecho de la cabina en sentido de salida del ascensor. Los botones deben tener un relieve táctil y un símbolo en relieve. Los números en relieve deberán contrastar contrastualmente en relación con el fondo, su tamaño mínimo será de 20m. Los botones que correspondan a parada y alarma, contarán con forma de botón de emergencia. La botonera exterior mostrará los requisitos de la botonera interior, estará situada a la derecha de la puerta en sentido entrada. PUERTAS Las puertas serán automáticas y completas. Tendido un ancho de paso no inferior a 80cm. El tiempo de mantenimiento de la puerta abierta deberá poder ajustarse hasta en 20seg. También habrá dentro de la cabina, un botón de cierre de puerta. SEÑALES VISUALES Las señales de información de la cabina, deberán tener un indicador de información sonora y visual que indique el número de planta y a este sube o baja. Dichas señales deben estar detectables tanto desde el interior como desde el exterior de la propia cabina. SEÑALIZACIÓN Las señales de información de la cabina, deberán tener un indicador de información sonora y visual que indique el número de planta y a este sube o baja. Dichas señales deben estar detectables tanto desde el interior como desde el exterior de la propia cabina. Braille y pictogramas gráficos en abreviatura, luminosos, contrastados con el fondo.



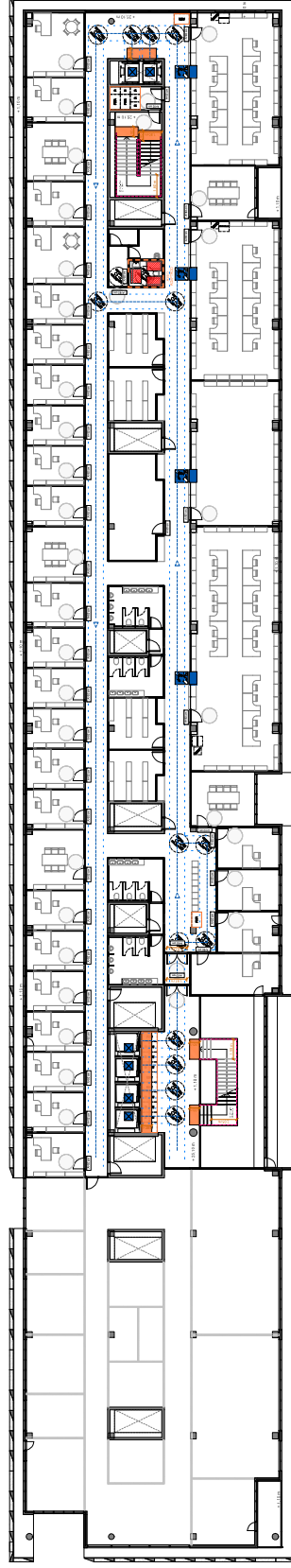
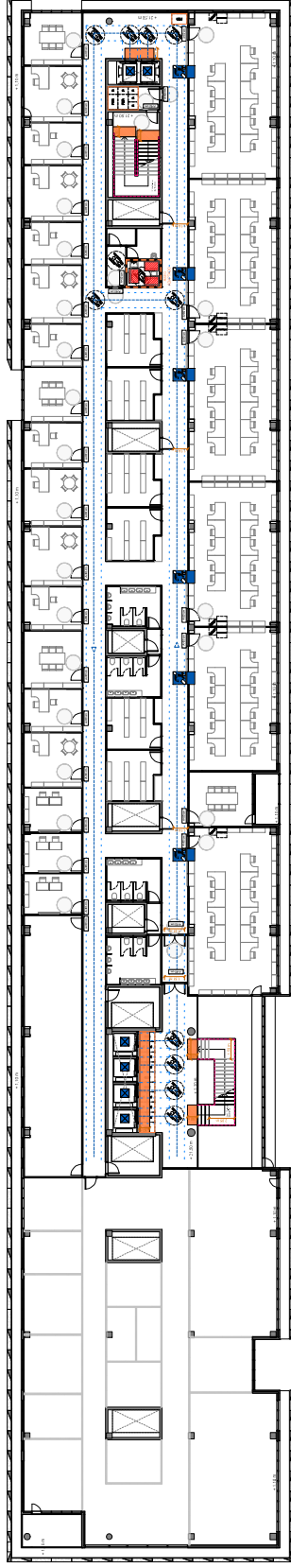







ITINERARIO ACCESIBLE_ Uso público	
	ITINERARIO PEATONAL ACCESIBLE Comunica vertical y horizontalmente el acceso con las dependencias y servicios de uso público. Pantallas: 1,50m x 2,10m. Pantallas: 20/30/40"
	ANCHO PASO DE PUERTA
	PAA PUERTA DE APERTURA AUTOMÁTICA
	ESPACIO LIBRE DE OBSTÁCULOS (1,20m) áreas / arcos de las puertas dentro de itinerario señalizado.
	ATA ASCENSORES ACCESIBLE Pantallas automáticas: 40x30cm Pantallas automáticas: 40x30cm Pantallas automáticas: 40x30cm Pantallas automáticas: 40x30cm
	INSTALACIÓN BUCLE DE INSTRUCCIÓN
	MOSTRADOR ACCESIBLE Comunica vertical y horizontalmente el acceso con las dependencias y servicios de uso público. Comunicación visual y auditiva garantizada.






ITINERARIO ACCESIBLE_ Uso público	
	ELEMENTO DE CIERRE BAÑO ESCALERA Los espacios de proyección bajo rampa de h. libre interior a 210cm, cuentan con un elemento de cierre estable y continuo.
	BAÑO ANTIDISCRIMINANTE ESCALERA Los espacios de proyección bajo rampa de h. libre interior a 210cm, cuentan con un elemento de cierre estable y continuo.
	FRANJA TACTO VISUAL ACANALADA Pavimento del mismo material que el suelo, completamente entresado con este de acanaladura paralela a la marcha, en el espacio de proyección de la puerta, de 50cm de anchura.
	PASAMANOS ESCALERA ACCESIBLE Pasamanos ergonómico (altura de colocación 110cm) continuo en todo su recorrido. Separado del paramento una distancia 41,5cm. Sin apuntes de 25,0cm, de anchura.
	ASEO ACCESIBLE Con sistema de iluminación de suelo desde el interior que permita ser utilizado por todos los usuarios con facilidad.

ASCENSOR ACCESIBLE	
	CABINA Dimensiones: 12140cm A3110cm La cabina debe tener comunicación visual y auditiva con el exterior, incluso en situación de emergencia. Cuenta con un pasamanos perimetral situado a 90cm, medidas desde el suelo, separados 20mm. Debe incorporar una señal sonora que indique la apertura/cierre de puertas y la planta de parada.
	BOTONERAS Botones situados a 80 y 120cm, medidas desde el suelo y a 90cm y 120cm, medidas desde el alero de la puerta de acceso y en el lado derecho de la cabina en sentido de salida del ascensor. Los botones deben proporcionar información en Braille y en caracteres en relieve. Los números en relieve deben contrastar constantemente en relación con el fondo, su tamaño mínimo será de 20mm. Los botones que correspondan a parada y alarma, contarán con forma de botón. La botonera exterior recibirá los respaldos de la botonera interior, estará situada a la derecha de la puerta en sentido entrada.
	PUERTAS Las puertas serán automáticas y con rampas. Tendrán un ancho de paso no inferior a 80cm. El tiempo de mantenimiento de la puerta abierta deberá poder ajustarse hasta en 20seg. También habrá dentro de la cabina, un botón de cierre de puerta.
	SEÑALES VISUALES Señales de parada y alarma, con un indicador de parada e información sonora y visual que refleje el número de planta y si está subiendo o bajando. Dichas señales deben estar detectables tanto desde el interior como desde el exterior de la propia cabina.
	SEÑALIZACIÓN Señalización de acceso a la cabina, con un indicador de parada e información sonora y visual que refleje el número de planta y si está subiendo o bajando. Dichas señales deben estar detectables tanto desde el interior como desde el exterior de la propia cabina. Braille y pictogramas gráficos en altavoces, fuertemente contrastados con el fondo.

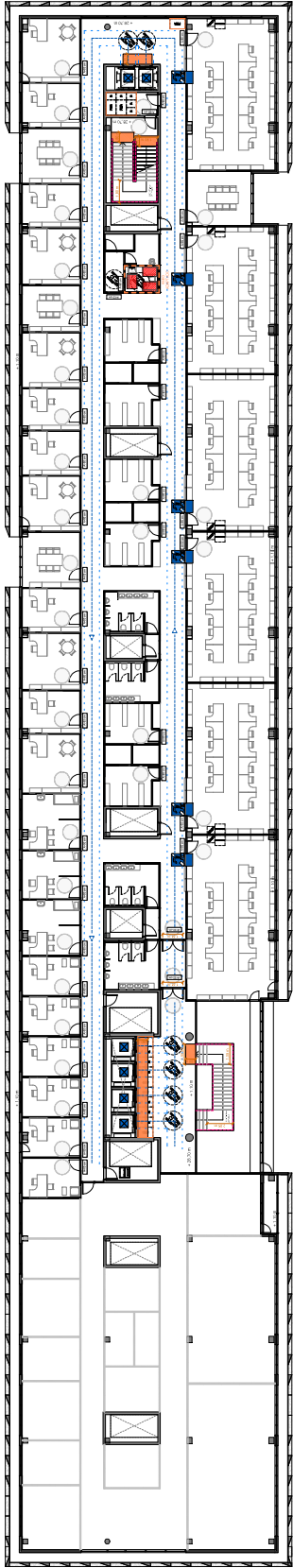


2	06 NST_Planta Sexta ACC
01.05.06	E 1 : 200

	<p>ITINERARIO PEATONAL ACCESIBLE</p> <p>Comunica vertical y horizontalmente el acceso con las dependencias y servicios de uso público.</p> <p>Medidas: 1,20m x 2,10m.</p> <p>Paralela al tránsito.</p>	<p>ANCHO PASO DE PUERTA</p>	<p>PAA</p>		<p>ESPACIO LIBRE DE OBSTÁCULOS</p> <p>(1,20m) frente y después de las puertas dentro de itinerario adaptado.</p>	<p>PAA INSCENIO ACCESIBLE</p> <p>Puertas automáticas Acústico</p> <p>Señalización visual y auditiva con el ext.</p> <p>Pasamanos perimetral.</p>	<p>INSTALACIÓN BUCLE DE INDUCCIÓN</p>	<p>MOSTRADOR ACCESIBLE</p> <p>Señalización para informar un obstáculo en su parte inferior.</p> <p>Comunicación visual y auditiva garantizada.</p>
	<p>A ≥ m.</p>		<p>PAA</p>					

ITINERARIO ACCESIBLE_ Uso público	
	<b>ELIMINIO DE BARRERAS ESCALERA</b> Los espacios de acceso bajo rampa de 1:12, cuentan con un elemento de cierre estable y continuo.
	<b>BANDA ANTIDESLIZANTE ESCALERA</b> baseo grabada en el material del escalón de entre 3 y 5 cm, de anchura y longitud igual a la del escalón.
	<b>PLANALTA DE TACTO VISUAL CONVENCIONAL</b> El sistema de detección táctil del peligro, completamente enrasado con flete de escalabruta homogénea dispuesta en perpendicular al acceso, centrada con respecto a la puerta. De 80cm de anchura.
	<b>PASAMANOS ESCALERA ACCESIBLE</b> Pasamanos ergonómico altura de colocación 110cm continuo en todo su recorrido. Sin aperturas de 12x10cm no escalante.
	<b>ASEO ACCESIBLE</b> Con sistema de limpieza de suelo desde el interior que permite ser utilizado por todos los usuarios con movilidad.





07 NST\_Planta Séptima ACC

1  
01.05.07  
E 1:200

ITINERARIO ACCESIBLE_ Uso público	
	ITINERARIO PEATONAL ACCESIBLE Comunica vertical y horizontalmente el acceso con las dependencias y servicios de uso público. Paseos: 1,50m Puertas: 20-30cm
	ANCHO PASO DE PUERTA A ≥ m.
	PAA PUERTA DE APERTURA AUTOMÁTICA
	ESPACIO LIBRE DE OBSTÁCULOS (1,20m) antes y después de las puertas dentro de itinerario señalizado.
	ATA ASCENSOR ACCESIBLE Pantallas automáticas Asibom Pantallas automáticas con comunicación visual y auditiva con el ext. Pasamanos perimetral.
	INSTALACIÓN BUCLE DE INSTRUCCIÓN
	MOSTRADOR ACCESIBLE Comunica vertical y horizontalmente el acceso con las dependencias y servicios de uso público. Comunicación visual y auditiva garantizada.

ITINERARIO ACCESIBLE_ Uso público	
	ELEMENTO DE CIERRE BAJO ESCALERA Los espacios de proyección bajo rampa de h/lire interior a 210cm, cuentan con un elemento de cierre estada y continuo.
	BAJO ANTIDESLIZANTE ESCALERA Señala en el material el trazo de entre 3 y 5cm, de anchura y longitud igual a la del escalón.
	FRANJA TACTO VISUAL ACANALADA Pavimento del mismo material que el solado, completamente entresado con file de acanaladura. Señala la respuesta en perpendicular al acceso, centrada con respecto a la puerta, de 50cm de anchura.
	PASAMANOS ESCALERA ACCESIBLE Pasamanos ergonómico (altura de colocación 110cm) continuo en todo su recorrido. Separado del pasamanos una distancia 41,5cm. Sin apurados de 25 cm, no desviados.
	ASEO ACCESIBLE Con sistema de iluminación de suelo desde el interior que permita ser utilizado por todos los usuarios con facilidad.

ASCENSOR ACCESIBLE	
	CABINA Dimensión Fx140cm Ax110cm Señala la comunicación visual y auditiva con el exterior, incluso en situación de emergencia. Cuenta con un pasamanos perimetral situado a 90cm, medidas desde el suelo, separado 35mm. Debe incorporar una señal sonora que indique la apertura/cierre de puertas y la planta de parada.
	BOTONERAS Juzgado, entre 80 y 100cm, medida desde el suelo y a partir de 30cm medida desde el plano de la puerta de acceso y en el lado derecho de la cabina en sentido de salida del ascensor. Debe proporcionar información en Braille y en caracteres en relieve. Los números en relieve deberán contrastar contrastadamente en relación con el fondo, su tamaño mínimo será de 2cm. Los botones que correspondan a parada y alarma, contarán con forma de triángulo. La botonera exterior recibirá los respaldos de la botonera interior, estará situada a la derecha de la puerta en sentido entrada.
	PUERTAS Puertas serán automáticas y con rampas. Tendrán un ancho de paso no inferior a 80cm. El tiempo de mantenimiento de la puerta abierta deberá poder ajustarse hasta en 20seg. También habrá dentro de la cabina, un botón de cierre de puerta.
	SEÑALES VISUALES Señales de comunicación visual y auditiva con el exterior, incluso en situación de emergencia. También habrá dentro de la cabina, un botón de cierre de puerta.
	SEÑALIZACIÓN Señalización de comunicación visual y auditiva con el exterior, incluso en situación de emergencia. Braille y caracteres gráficos en Braille, luminosos, contrastados con el fondo.

SEÑALIZACIÓN ESCALERA

Las bandas señaladoras tendrán la forma que se representará en la imagen adjunta.

Huella antiderrape. Banda señaladora enrasada con la huella. Señalización de color de la huella.

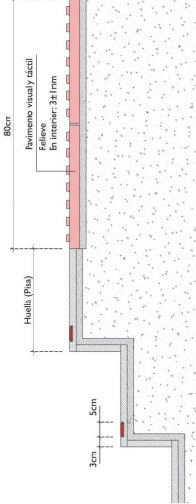
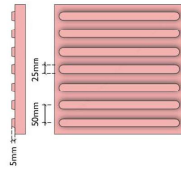


Detalle banda señaladora.

PAVIMENTO PODOTÁCTIL EN USO PÚBLICO

Señalización

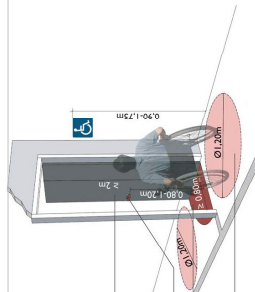
Las bandas señaladoras visuales y táctiles serán de color diferenciado con el pavimento, con relieve de altura 34 mm en interiores; tendrán 80 cm de longitud en el sentido de la marcha, anchura 1 m del itinerario y acanaladuras perpendiculares al eje de la escalera.



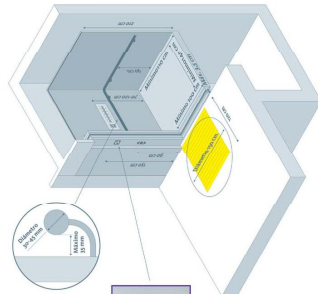
PUERTAS ITINERARIO ACCESIBLE

Diferenciación de color en hoja de puerta con el entorno.

El espacio de giro libre del usuario debe ser de 1,20 m.



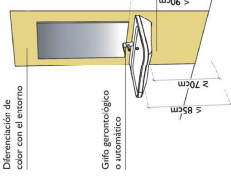
ASCENSORES ACCESIBLES



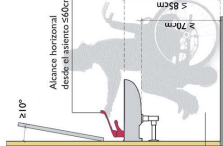
LAVAMANOS ACCESIBLES

Grieta automática dotada de un sistema de detección de presencia o manual de tipo botón. El sistema de activación debe ser ergonómico.

Alcance horizontal desde asiento  $\leq 60$  cm.



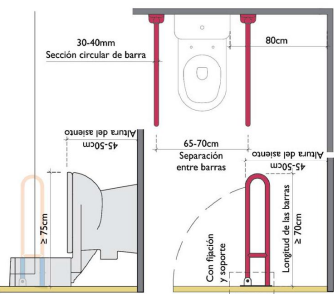
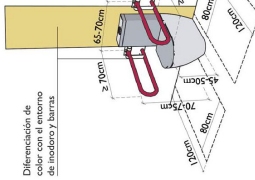
Espacio libre min. bajo el lavabo 70 cm (altura) x 50 cm (profundidad).



INODORS ACCESIBLES

Barra de apoyo

Se colocarán barras a ambos lados de los inodoros y urinarios, diferenciación de color con el entorno. La barra debe tener una fuerza de 100 kg en cualquier dirección. Serán abatibles en el lado de la transferencia.

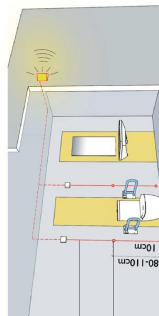


SISTEMA LLAMADA DE EMERGENCIA

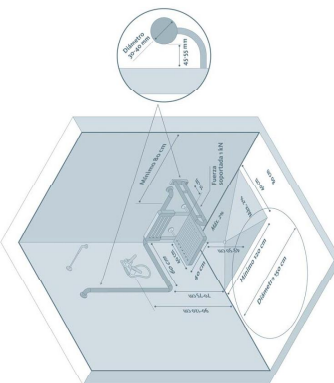
La señal de llamada debe ser visible desde un punto de control y que permita al usuario verificar que su llamada ha sido recibida satisfactoriamente.

- El nivel sonoro de la llamada debe ser  $\geq 65$  dB y  $< 118$  dB.

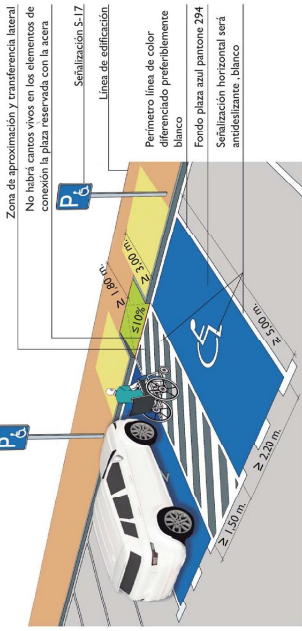
- El sistema representado de cordón tirador rojo y brazalete está recomendado por la normativa.



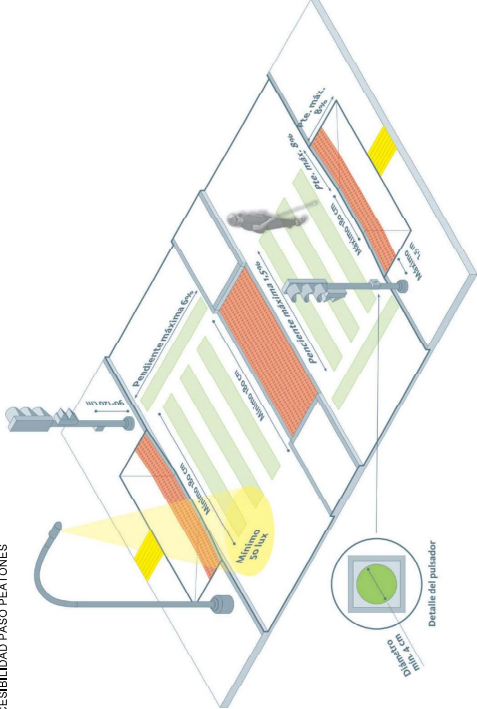
DUCHAS ACCESIBLES



ACCESIBILIDAD PLAZAS PARKING PMR



ACCESIBILIDAD PASO PEATONES



SEÑALIZACIÓN MAMPARAS ACCESO

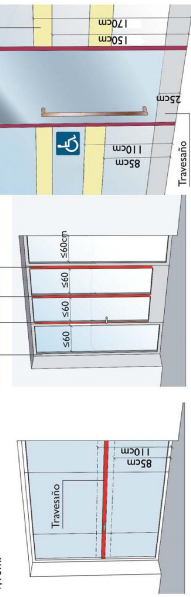
Las puertas de vidrio que no dispongan de elementos que permitan identificarlas, tales como cercos o tiradores dispondrán de señalización con los bordes con diferenciación de color en las grandes superficies acristaladas.

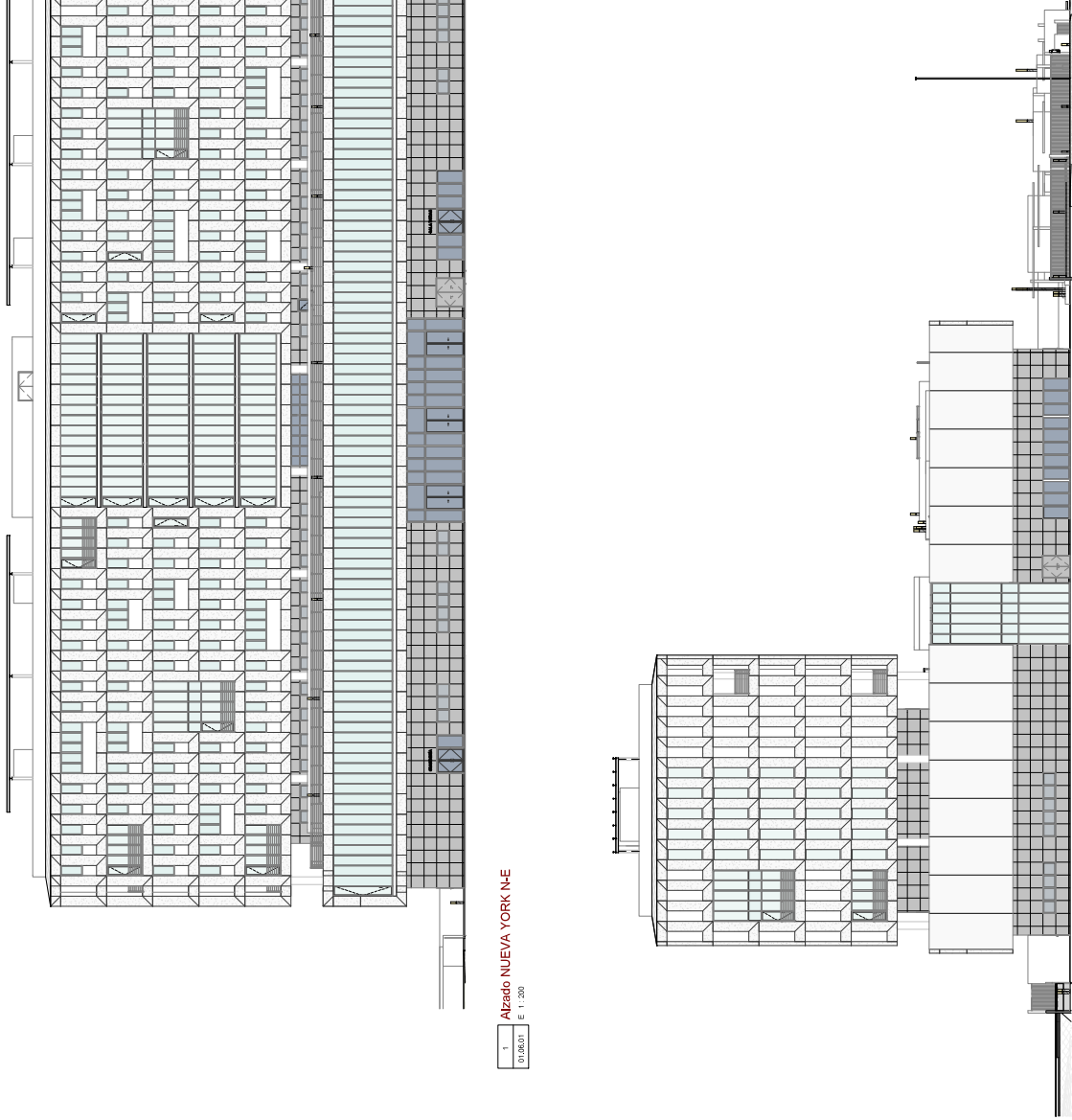
Señalización mediante travesaño.

Señalización mediante montantes.

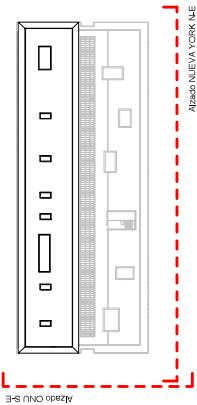
Señalización mediante bandas, marcos y tiradores.

La señalización de bandas de color no es necesaria si la superficie acristalada cuenta al menos con un travesaño situado a una altura entre 0.85 m y 1.10 m.





2 Alzado ONU S-E  
01/06/01 E 1:200



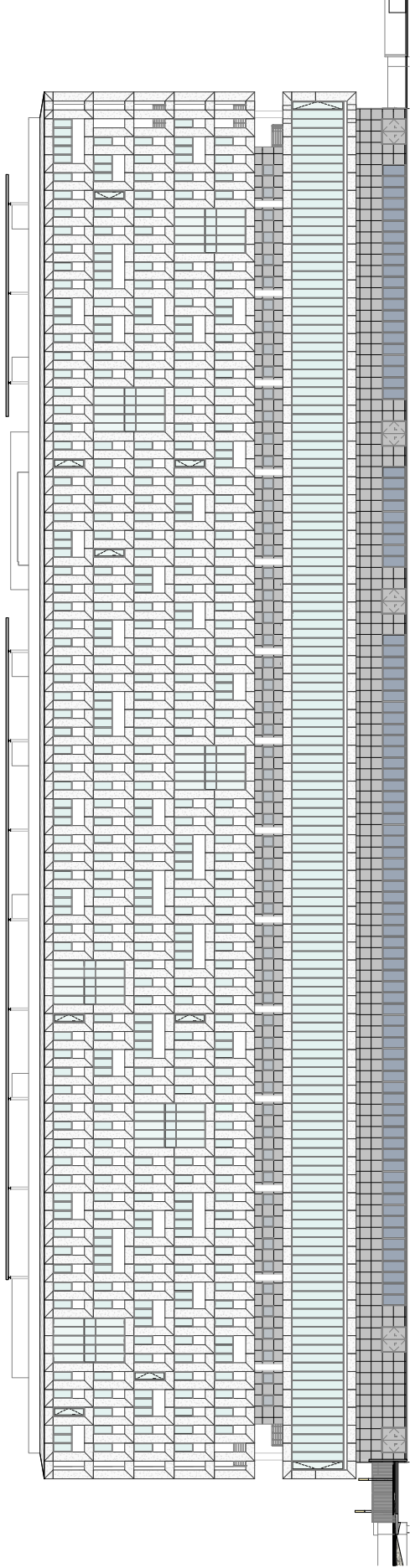
Alzado ONU S-E

Alzado NUEVA YORK N-E

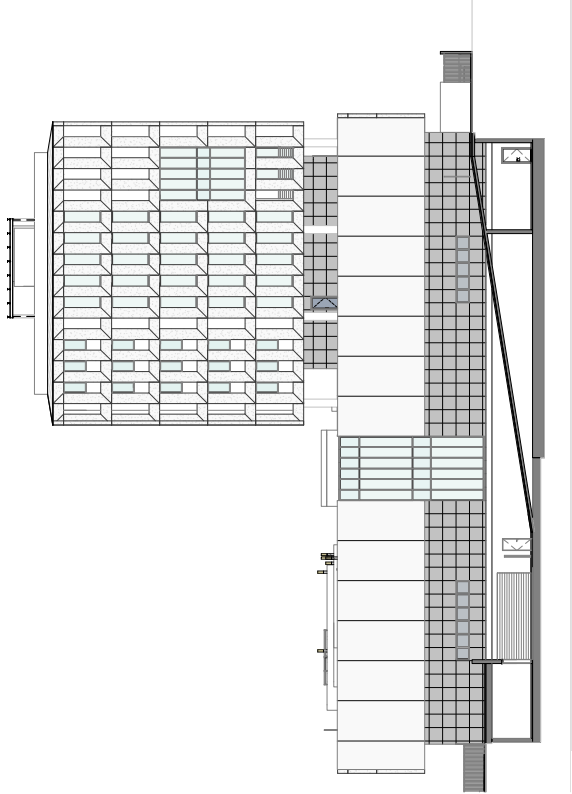
1 Alzado NUEVA YORK N-E  
01/06/01 E 1:200



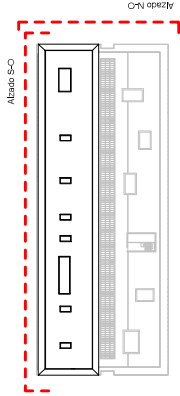




1 Alzado JUAN GRIS S-O  
01.06.02 E 1:200

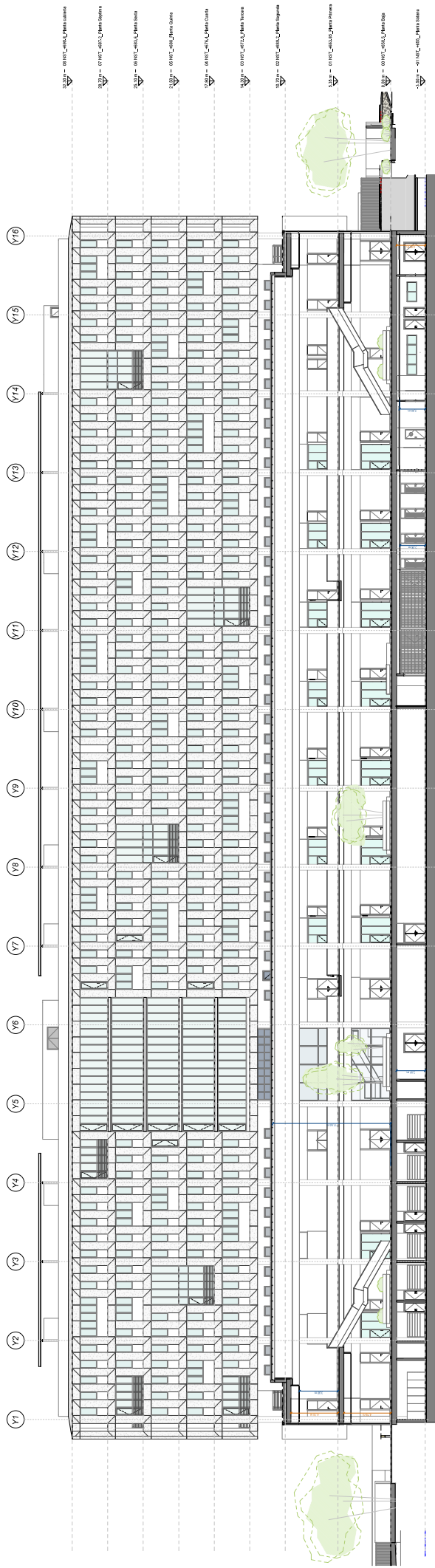


2 Alzado GINEBRA N-O  
01.06.02 E 1:200

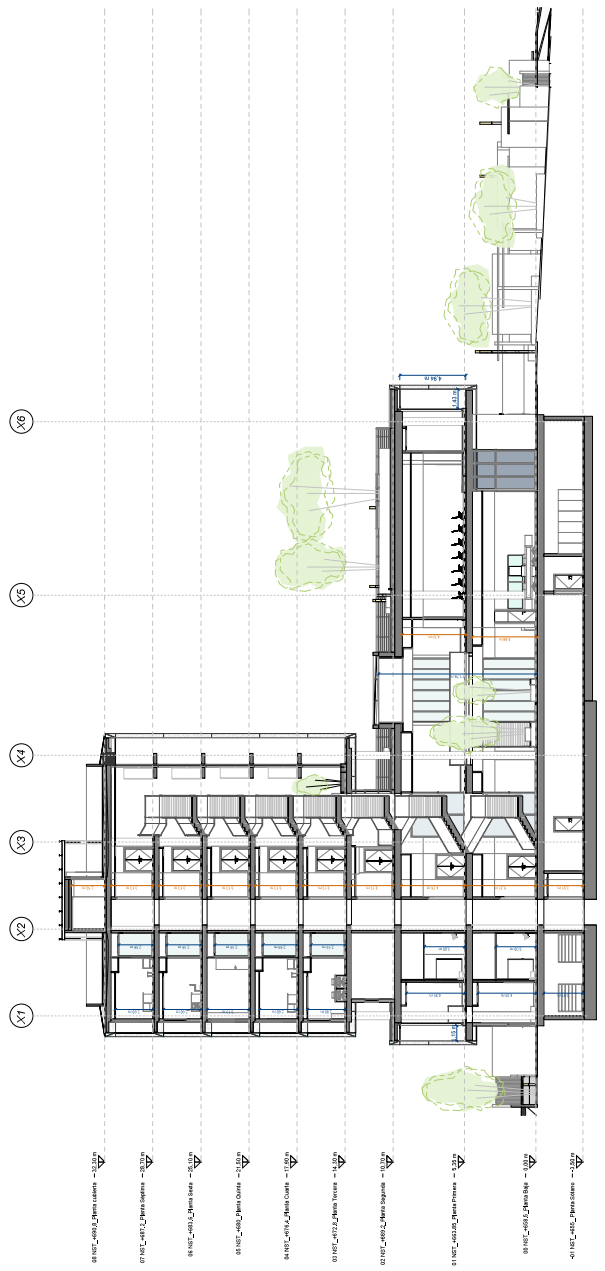


Alzado S-O

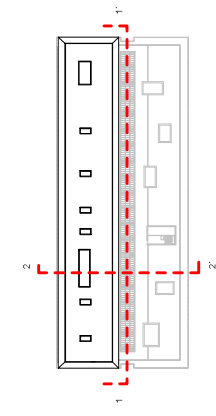
Alzado N-O

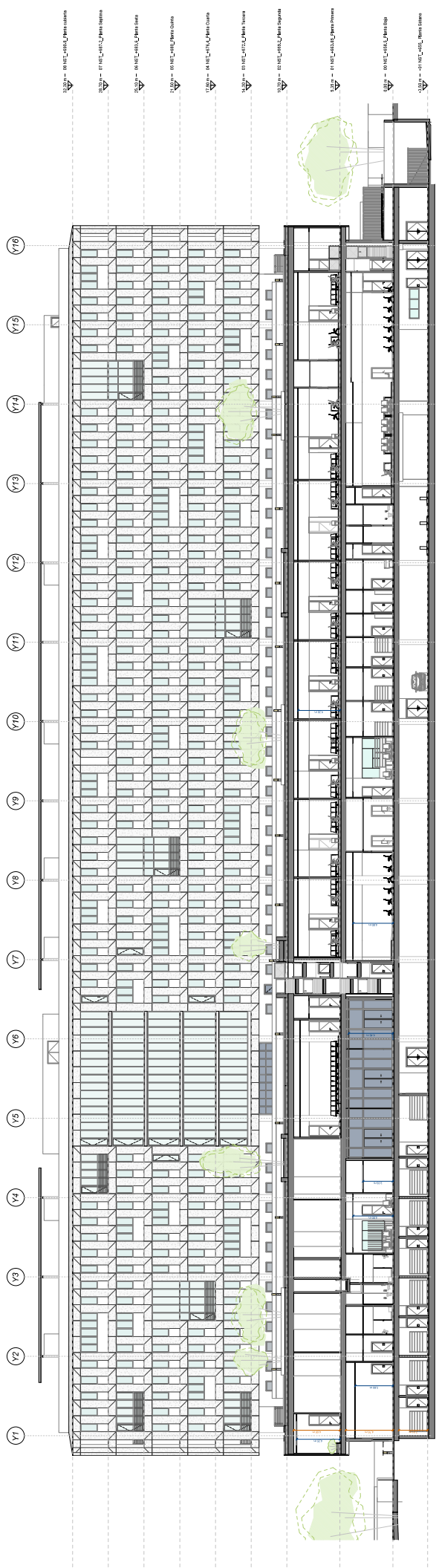


SECCIÓN 1-1'  
E 1 : 200

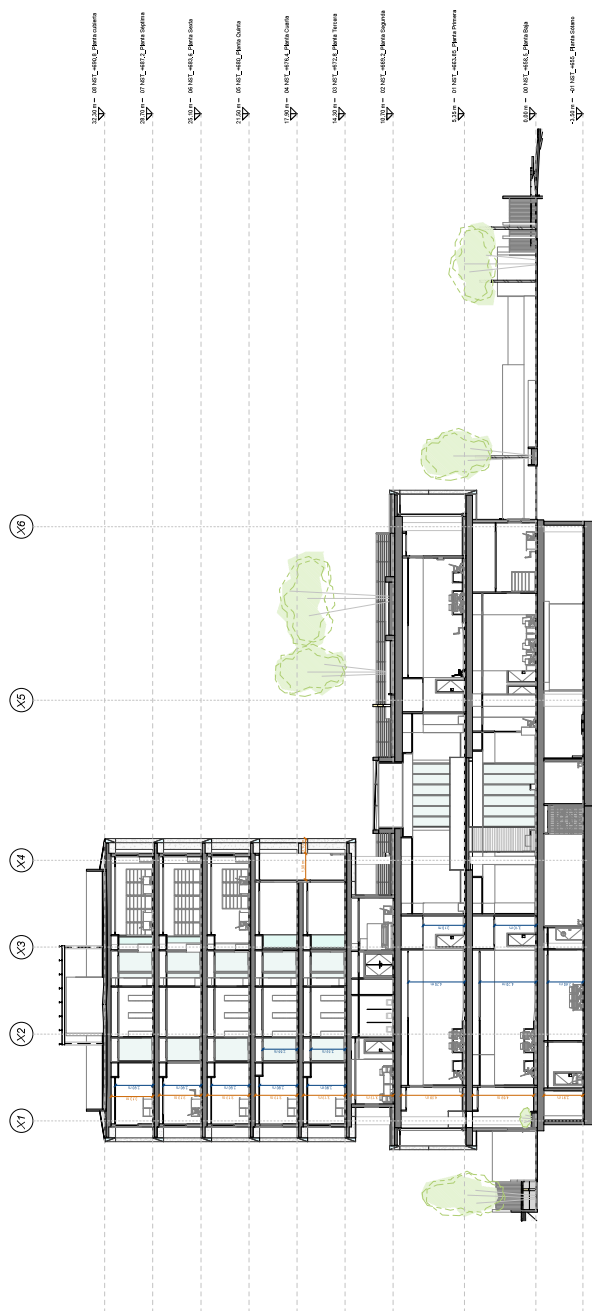


SECCIÓN 2-2'  
E 1 : 200

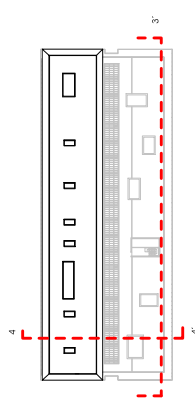




SECCIÓN 3-3'  
E 1 : 200



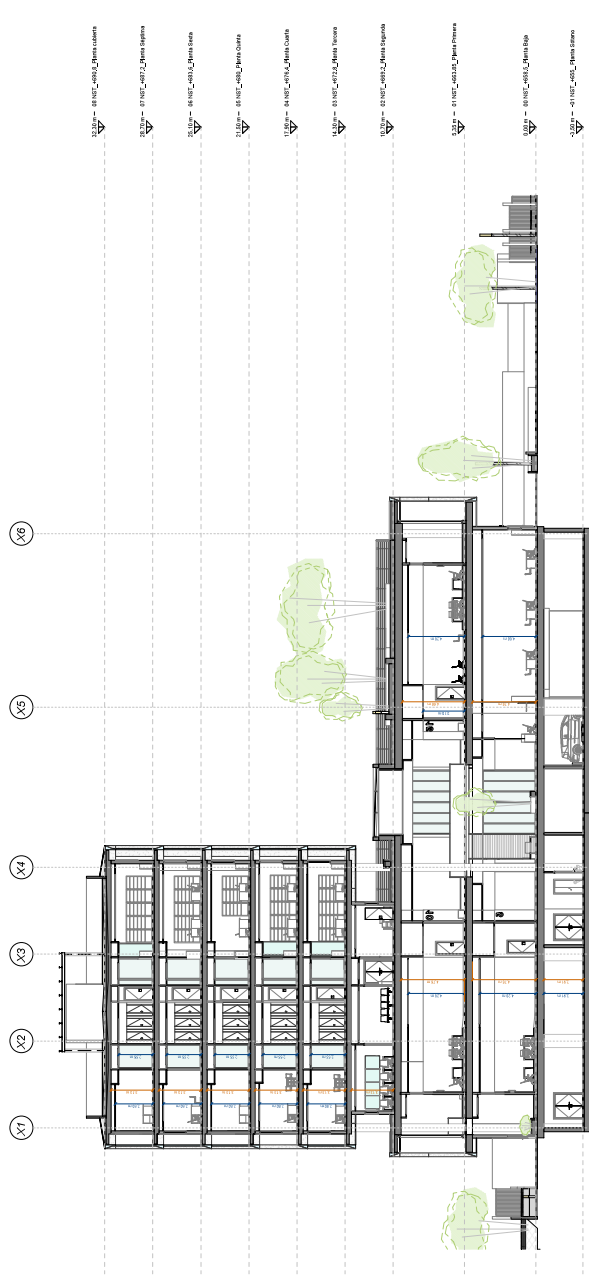
SECCIÓN 4-4'  
E 1 : 200







SECCIÓN 5-5'  
E 1 : 200



SECCIÓN 6-6'  
E 1 : 200

