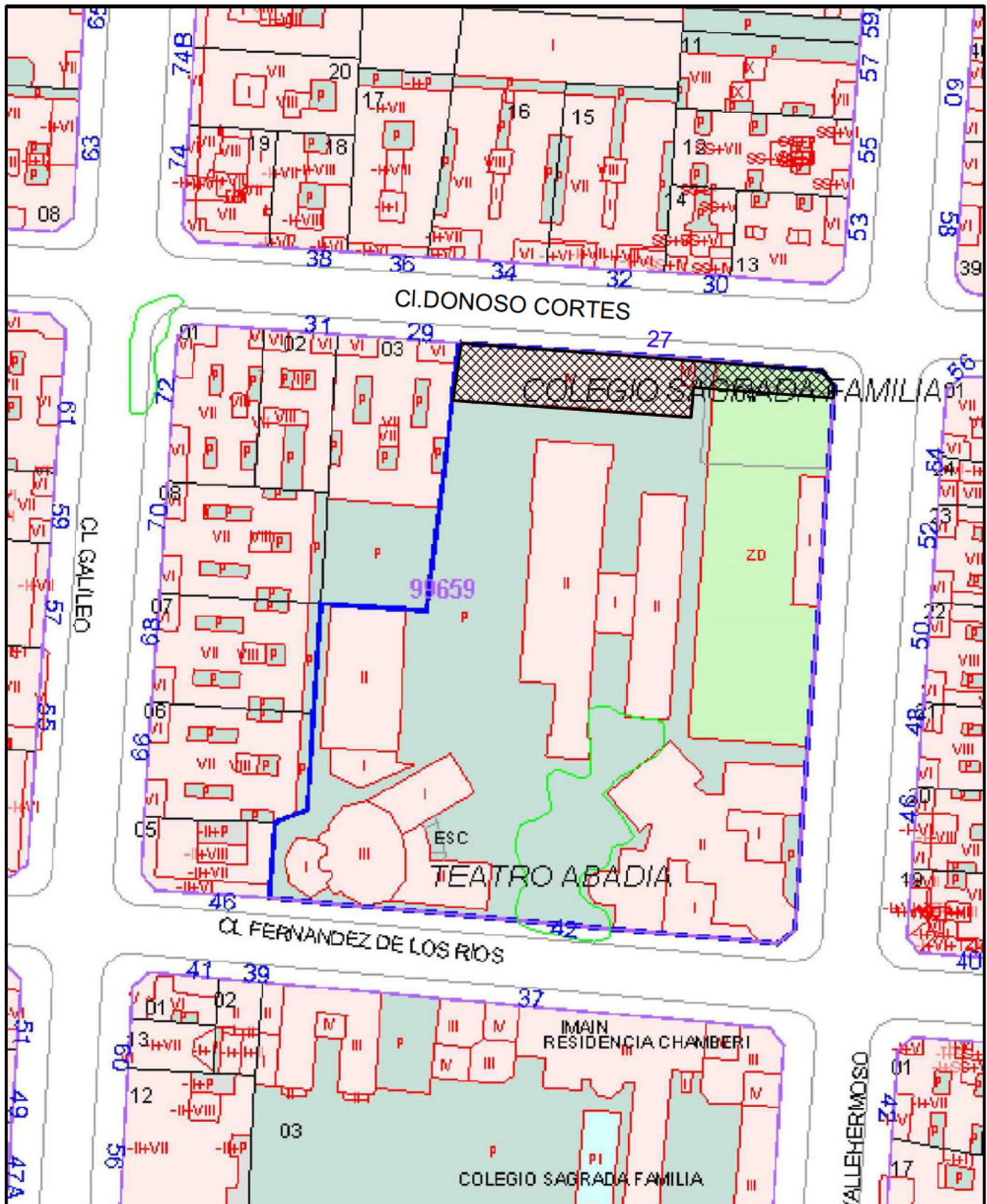


IV.- PLANOS

- PROYECTO:** Proyecto de Ejecución de las Obras de Reestructuración puntual de los núcleos de comunicaciones verticales del inmueble situado en la C/ Fernández de los Rios nº 42 (Edificio 3) con entrada por C/ Donoso Cortés nº 27, Madrid.
- SITUACIÓN:** C/ Fernandez de los Rios nº 42 (Edificio 3) con entrada por C/ Donoso Cortés nº 27, MADRID
- PROMOTOR:** Consejería de Familia, Juventud y Política Social
- ARQUITECTO:** José Manuel Durán Monmeneu
- FECHA:** ABRIL 2023

INDICE DE PLANOS

A00.- V06	PLANO DE SITUACION		
A01.- V06	ESTADO ACTUAL	PLANTAS SÓTANO Y BAJA	
	DISTRIBUCIÓN, ZONAS	DE ACTUACIÓN Y DEMOLICIONES	
A02.- V06	ESTADO ACTUAL	PLANTAS PRIMERA Y SEGUNDA	
	DISTRIBUCIÓN, ZONAS	DE ACTUACIÓN Y DEMOLICIONES	
A03.- V06	ESTADO ACTUAL	PLANTAS TERCERA, DE CASETON Y CUBIERTA	
	DISTRIBUCIÓN, ZONAS	DE ACTUACIÓN Y DEMOLICIONES	
A04.- V06	ESTADO ACTUAL	ALZADOS I	
	DISTRIBUCIÓN, ZONAS	DE ACTUACIÓN Y DEMOLICIONES	
A05.- V06	ESTADO ACTUAL	ALZADOS II	
	DISTRIBUCIÓN, ZONAS	DE ACTUACIÓN Y DEMOLICIONES	
B01.- V06	ESTADO REFORMADO.	PLANTA SÓTANO	
	DISTRIBUCIÓN, COTAS,	SUP., C DE CARPINTERÍA Y ZONAS DE ACTUACIÓN	
B02.- V06	ESTADO REFORMADO.	PLANTA BAJA	
	DISTRIBUCIÓN, COTAS,	SUP., C DE CARPINTERÍA Y ZONAS DE ACTUACIÓN	
B03.- V06	ESTADO REFORMADO.	PLANTA PRIMERA	
	DISTRIBUCIÓN, COTAS,	SUP., C DE CARPINTERÍA Y ZONAS DE ACTUACIÓN	
B04.- V06	ESTADO REFORMADO.	PLANTA SEGUNDA	
	DISTRIBUCIÓN, COTAS,	SUP., C DE CARPINTERÍA Y ZONAS DE ACTUACIÓN	
B05.- V06	ESTADO REFORMADO.	PLANTA TERCERA	
	DISTRIBUCIÓN, COTAS,	SUP., C DE CARPINTERÍA Y ZONAS DE ACTUACIÓN	
B06.- V06	ESTADO REFORMADO.	PLANTA CUARTA	
	DISTRIBUCIÓN, COTAS,	SUP., C DE CARPINTERÍA Y ZONAS DE ACTUACIÓN	
B07.- V06	ESTADO REFORMADO.	PLANTA DE CUBIERTA	
	DISTRIBUCIÓN, COTAS,	SUP., C DE CARPINTERÍA Y ZONAS DE ACTUACIÓN	
B08.- V06	ESTADO REFORMADO.	ALZADO CALLE DONOSO CORTES	
B09.- V06	ESTADO REFORMADO.	ALZADO LONGITUDINAL INTERIOR	
B10.- V06	ESTADO REFORMADO.	ALZADO TRANSVERSAL	
B11.- V06	ESTADO REFORMADO.	SECCIONES	
B12.- V06	ESTADO REFORMADO.	ALZADOS/SECCION LONGITUDINALES	
C01.- V06	ESTADO REFORMADO	MEMORIA DE CARPINTERÍA	
D01.- V06	ESTADO REFORMADO	DETALLES 1	
D02.- V06	ESTADO REFORMADO	DETALLES 2	
D03.- V06	ESTADO REFORMADO	DETALLES 3	
DC01. V06	ESTADO ACTUAL	DETALLES DE CATAS	
DC02. V06	ESTADO REFORMADO	DETALLES DE CATAS	
E01.- V06	ESTADO REFORMADO	ESTRUCTURA	CIMENTACIÓN Y DETALLES
E02.- V06	ESTADO REFORMADO	ESTRUCTURA	CUADRO DE PILARES Y MURO PANTALLA
E03.- V06	ESTADO REFORMADO	ESTRUCTURA	FOSO DE ASCENSOR
E04.- V06	ESTADO REFORMADO	ESTRUCTURA	PLANTAS INTERMEDIAS.- ARMADO Y DETALLES
E05.- V06	ESTADO REFORMADO	ESTRUCTURA	PLANTA DE CUBIERTA.- ARMADO Y DETALLES
E06.- V06	ESTADO REFORMADO	ESTRUCTURA	ESCALERA.- ARMADO Y DETALLES
E07.- V06	ESTADO REFORMADO	ESTRUCTURA	PLANTA DE CUBIERTA DE ASCENSOR Y MUROS DE URBANIZACIÓN
E08.- V06	ESTADO REFORMADO	ESTRUCTURA	PORTICOS ASCENSOR
E09.- V06	ESTADO REFORMADO	ESTRUCTURA	MOVIMIENTO DE TIERRAS Y EXCAVACIONES
E10.- V06	ESTADO REFORMADO	ESTRUCTURA	GEOMETRÍA DE LOSA Y FORJADOS
E11.- V06	ESTADO REFORMADO	ESTRUCTURA	DIAGRAMAS DE ESFUERZOS
IE01.- V06	ESTADO REFORMADO	INSTALACIONES ELÉCTRICAS Y PLANTA SÓTANO	
IE02.- V06	ESTADO REFORMADO	INSTALACIONES ELÉCTRICAS Y PLANTA BAJA	
IE03.- V06	ESTADO REFORMADO	INSTALACIONES ELÉCTRICAS Y PLANTA PRIMERA	
IE04.- V06	ESTADO REFORMADO	INSTALACIONES ELÉCTRICAS Y PLANTA SEGUNDA	
IE05.- V06	ESTADO REFORMADO	INSTALACIONES ELÉCTRICAS Y PLANTA TERCERA	
IE06.- V06	ESTADO REFORMADO	INSTALACIONES ELÉCTRICAS Y PLANTA CUARTA	
IH01.- V06	ESTADO REFORMADO	INSTALACIONES HIDRÁULICAS	PLANTA BAJA
J01.- V06	ESTSDO REFORMADO	JARDINERÍA	PLANTA BAJA



PROYECTO DE EJECUCIÓN DE LAS OBRAS DE REESTRUCTURACIÓN PUNTUAL DE LOS NÚCLEOS DE COMUNICACIONES VERTICALES DEL INMUEBLE SITUADO EN: C/ FERNÁNDEZ DE LOS RÍOS N° 42 (EDIFICIO 3) - 28.015 - MADRID con entrada por C/ DONOSO CORTÉS N° 27.

número revisión

A00 6

ESCALA: 1 / 1.000

FECHA: ABRIL 2023

PLANO DE SITUACIÓN

LA PROPIEDAD

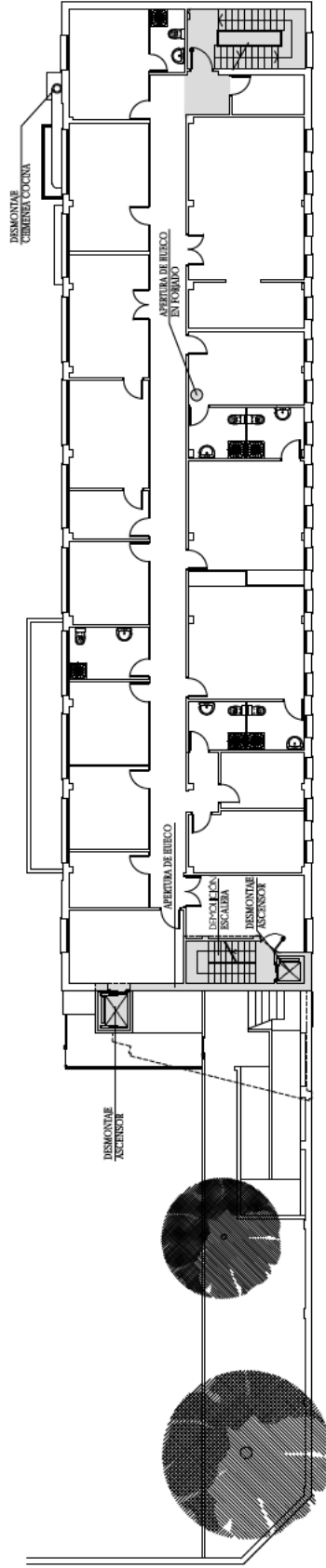
CONSEJERÍA DE FAMILIA, JUVENTUD Y POLÍTICA SOCIAL

DURAN MONMENEU
JOSE MANUEL -

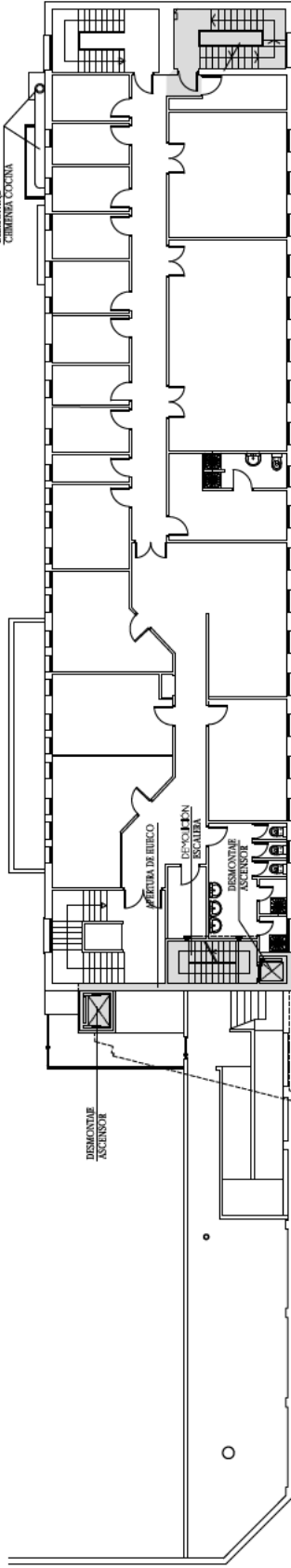
Firmado digitalmente por DURAN MONMENEU JOSE MANUEL.
Nombre de reconocimiento (DN): c=ES,
serialNumber=IDCES, givenName=JOSE MANUEL, sn=DURAN MONMENEU, cn=DURAN MONMENEU JOSE MANUEL -
Fecha: 2023.05.29 21:02:41 +02'00'

JOSÉ MANUEL DURÁN MONMENEU. ARQUITECTO COL. 8.883 COAM

Adapta
arquitectos



PLANTA SEGUNDA SUPERFICIE DE ACTUACION 32,66m²



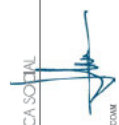
PLANTA PRIMERA SUPERFICIE DE ACTUACION 20,81m²

PROYECTO DE EJECUCIÓN DE LAS OBRAS DE REESTRUCTURACIÓN PLANTUAL DE
 LOS NÚCLEOS DE COMUNICACIONES VERTICALES DEL INMUEBLE SITUADO EN:
 C/ FERNÁNDEZ DE LOS RÍOS Nº 42 (EDIFICIO 3) - 28.015 - MADRID
 con entrada por C/ DONOSO CORTÉS Nº 27.

DISTRIBUCIÓN, ZONAS DE ACTUACIÓN Y DEMOLICIONES
 ESTADO ACTUAL.- PLANTAS PRIMERA Y SEGUNDA
 LA PROPIEDAD

CONSEJERÍA DE FAMILIA, JUVENTUD Y POLÍTICA SOCIAL

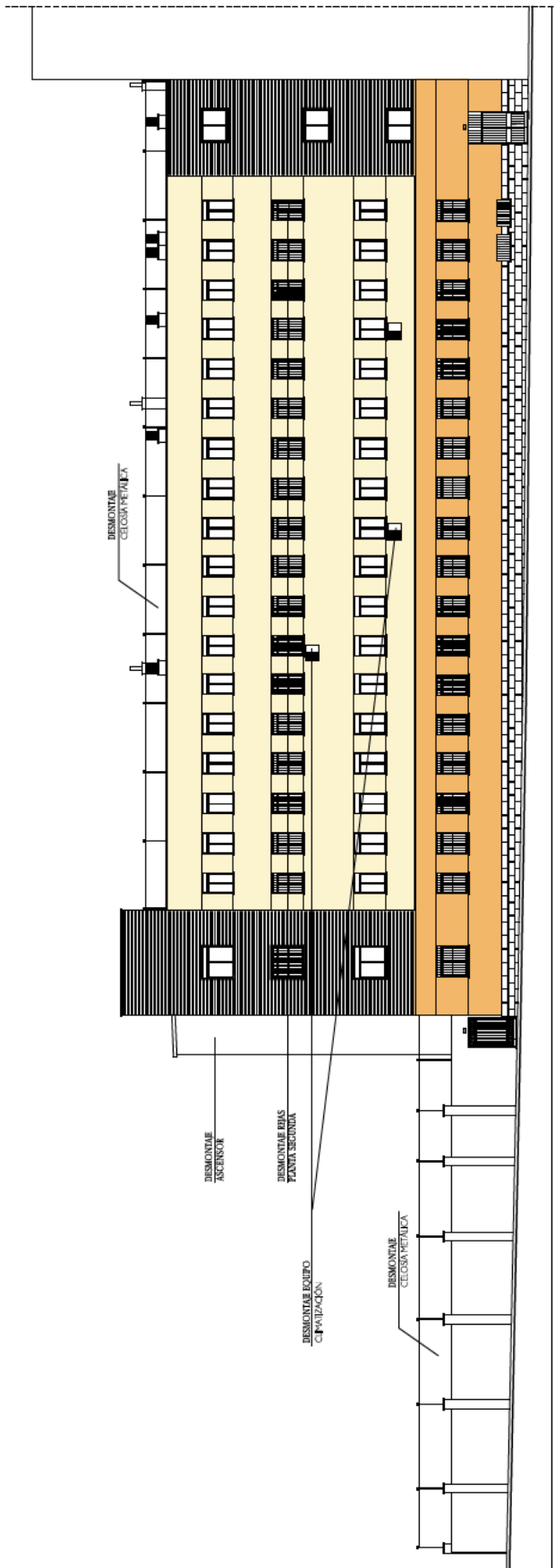
Adapta
 arquitectos



JOSE MANUEL DURAN MONPENEU, ARQUITECTO COLABORADOR

revisión número
 ESCALA: 1/150
 FECHA: ABRIL 2023

A02 6



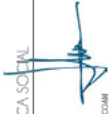
escala: 1/150
 fecha: ABRIL 2023

PROYECTO DE EJECUCIÓN DE LAS OBRAS DE REESTRUCTURACIÓN PUNTUAL DE LOS NÚCLEOS DE COMUNICACIONES VERTICALES DEL INMUEBLE SITUADO EN: C/ FERNÁNDEZ DE LOS RÍOS N.º 42 (EDIFICIO 3) - 28.015 - MADRID con entrada por C/ DONOSO CORTES N.º 27.

número: A04 6
 revisión: 1

ESTADO ACTUAL - ALZADOS I

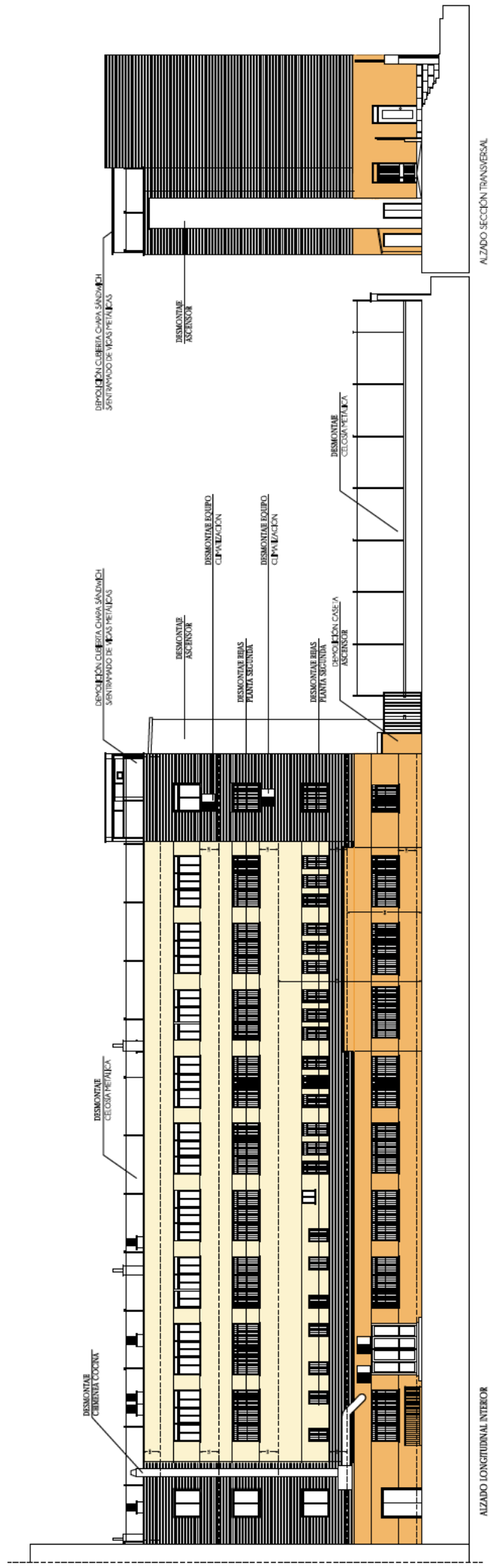
DISTRIBUCIÓN, ZONAS DE ACTUACIÓN Y DEMOLICIONES
 LA PROPIEDAD: CONSERVATORIO DE FAMILIA, JUVENTUD Y POLÍTICA SOCIAL



Adaptar 2
 arquitectos

JOSÉ MANUEL DURÁN MONTEBELLO - arquitecto@col.aba.com

ALZADO CALLE DONOSO CORTES

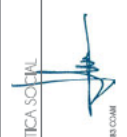


PROYECTO DE EJECUCIÓN DE LAS OBRAS DE REESTRUCTURACIÓN PUNTUAL DE LOS NÚCLEOS DE COMUNICACIONES VERTICALES DEL INMUEBLE SITUADO EN: C/ FERNÁNDEZ DE LOS RÍOS Nº 42 (EDIFICIO 3) - 28.015 - MADRID con entrada por C/ DONOSO CORTES Nº 27.

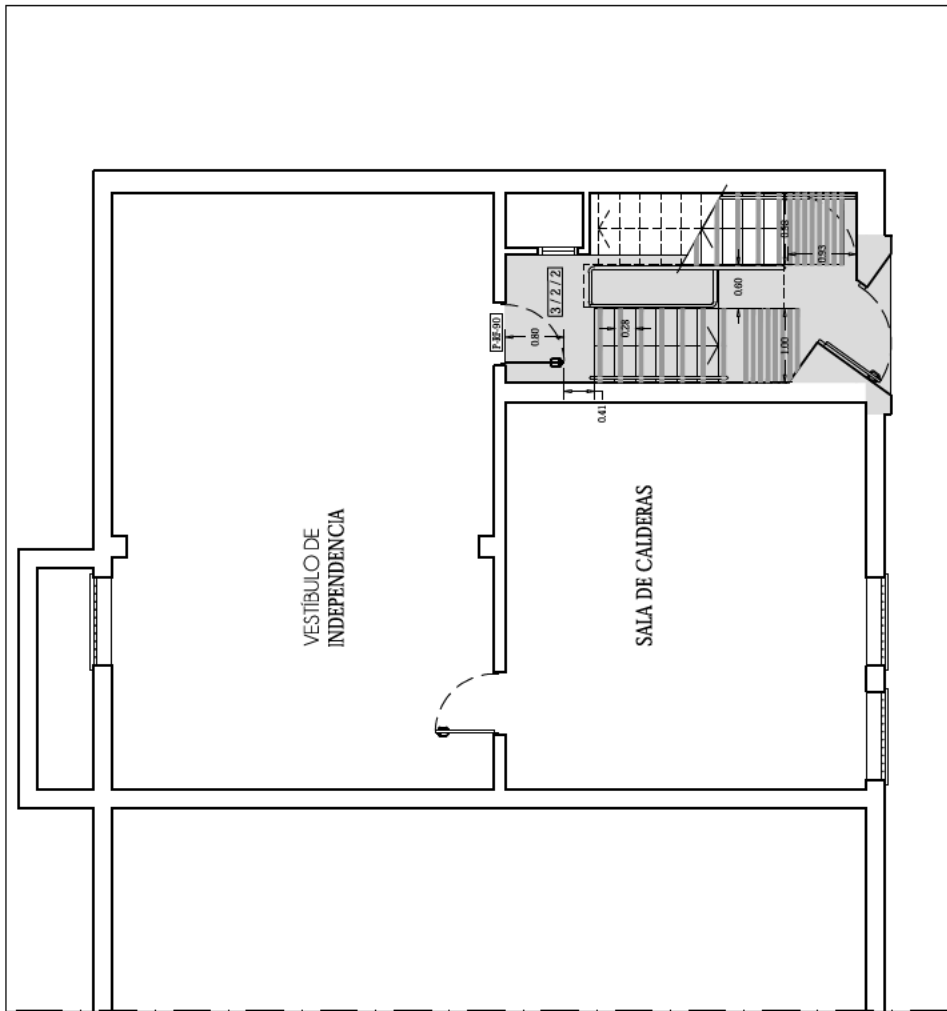
A05 6
 ESCALA: 1/150
 FECHA: ABRIL 2023

DISTRIBUCIÓN, ZONAS DE ACTUACIÓN Y DEMOLICIONES
 ESTADO ACTUAL - ALZADOS II

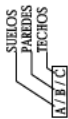
LA PROPIEDAD
 CONSEJERÍA DE FAMILIA, JUVENTUD Y POLÍTICA SOCIAL



JOSÉ MANUEL DURÁN MONTAÑEL - arquitecto@col.abaes.com



A.- SUELOS
1.- CIES PORCELÁNICO CLASE 2
2.- CIES PORCELÁNICO CLASE 3
3.- PAVIMENTO PVC CONTINUO CLASE 2



B.- PAREDES
1.- CARIÓN YESO + PINTURA PLÁSTICA
2.- PINTURA PLÁSTICA
3.- ALICATADO PORCELÁNICO 30x60

C.- TECHOS
1.- CARIÓN YESO + PINTURA PLÁSTICA
2.- PINTURA PLÁSTICA

SUPERFICIE DE REFORMA 9.97 m²
SUPERFICIE TOTAL DE ACTUACIÓN 9.97 m²



PROYECTO DE EJECUCIÓN DE LAS OBRAS DE REESTRUCTURACIÓN PUNTUAL DE LOS NÚCLEOS DE COMUNICACIONES VERTICALES DEL INMUEBLE SITUADO EN: C/ FERNÁNDEZ DE LOS RÍOS N.º 42 (EDIFICIO 3) - 28.015 - MADRID con entrada por C/ DONOSO CORTES N.º 27.

LA PROPIEDAD: CONSERVÍA DE FAMILIA, JUVENTUD Y POLÍTICA SOCIAL

número 1/90

revisión

BOI 6

ESCALA: 1/50

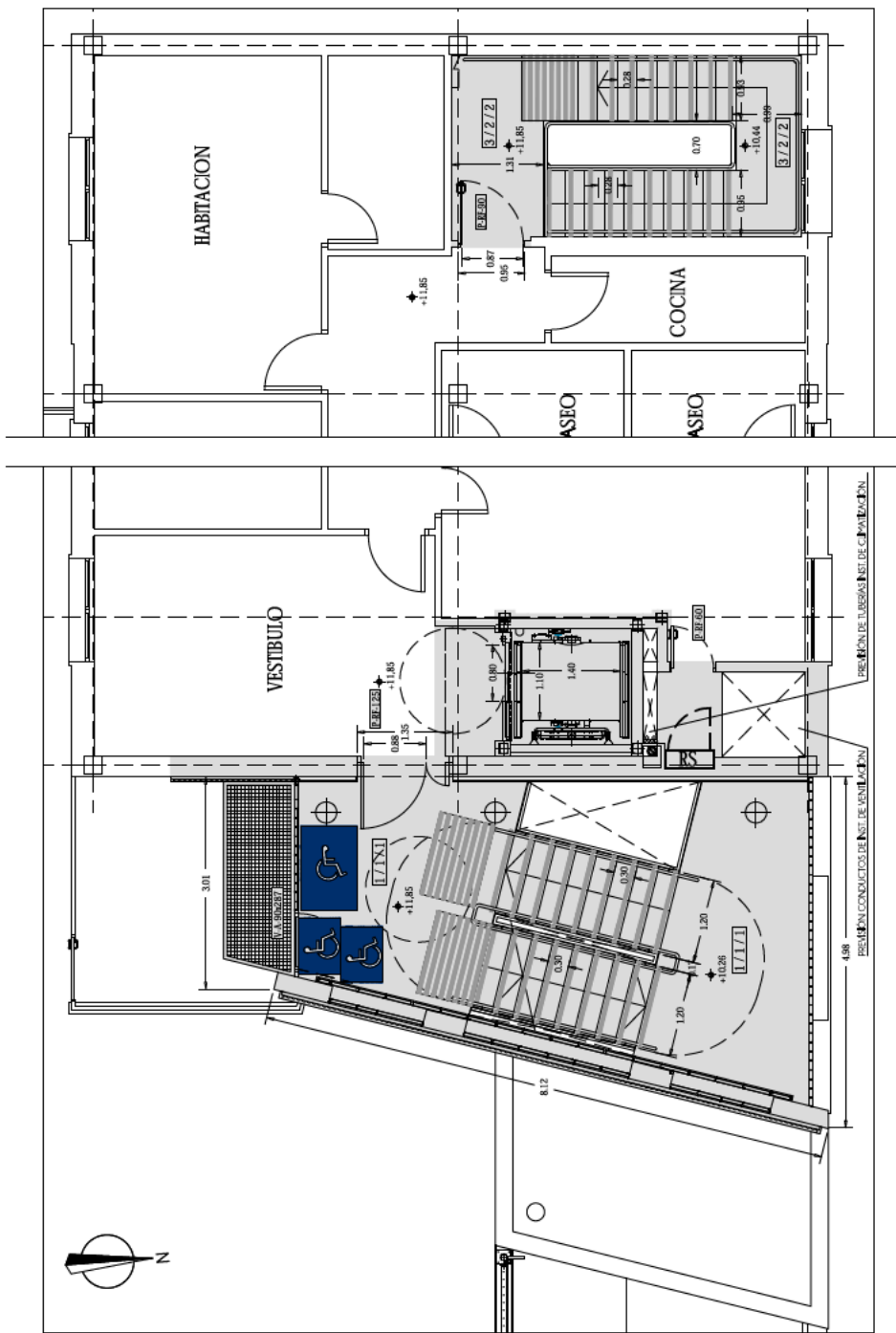
FECHA: ABRIL 2023

Adapta 2 arquitectos

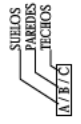


Adapta 2 arquitectos

JOSÉ MANUEL DURÁN Y MANUEL AGUIRREDO VELA 84883.COM



- A.- SUELOS
 - 1.- CREES PORCELÁNICO CLASE 2
 - 2.- CREES PORCELÁNICO CLASE 3
 - 3.- PAVIMENTO PVC CONTINUO CLASE 2
- B.- PAREDES
 - 1.- CARTÓN YESO + PINTURA PLÁSTICA
 - 2.- PINTURA PLÁSTICA
 - 3.- AJUSTADO PORCELÁNICO 30x60
- C.- TECHOS
 - 1.- CARTÓN YESO + PINTURA PLÁSTICA
 - 2.- PINTURA PLÁSTICA



SUPERFICIE DE APLICACIÓN	27,39 m ²
SUPERFICIE DE REFORMA	23,56 m ²
SUPERFICIE TOTAL DE ACTUACIÓN	50,95 m ²



PROYECTO DE EJECUCIÓN DE LAS OBRAS DE REESTRUCTURACIÓN PUNTUAL DE LOS NÚCLEOS DE COMUNICACIONES VERTICALES DEL INMUEBLE SITUADO EN: C/ FERNÁNDEZ DE LOS RÍOS N.º 42 (EDIFICIO 3) - 28.015 - MADRID con entrada por C/ DONOSO CORTES N.º 27.

DETERMINACIÓN, ZONAS DE ACTUACIÓN, COTAS, SUPERFICIES, CLAVES DE CARACTERIZACIÓN Y CALIDADES

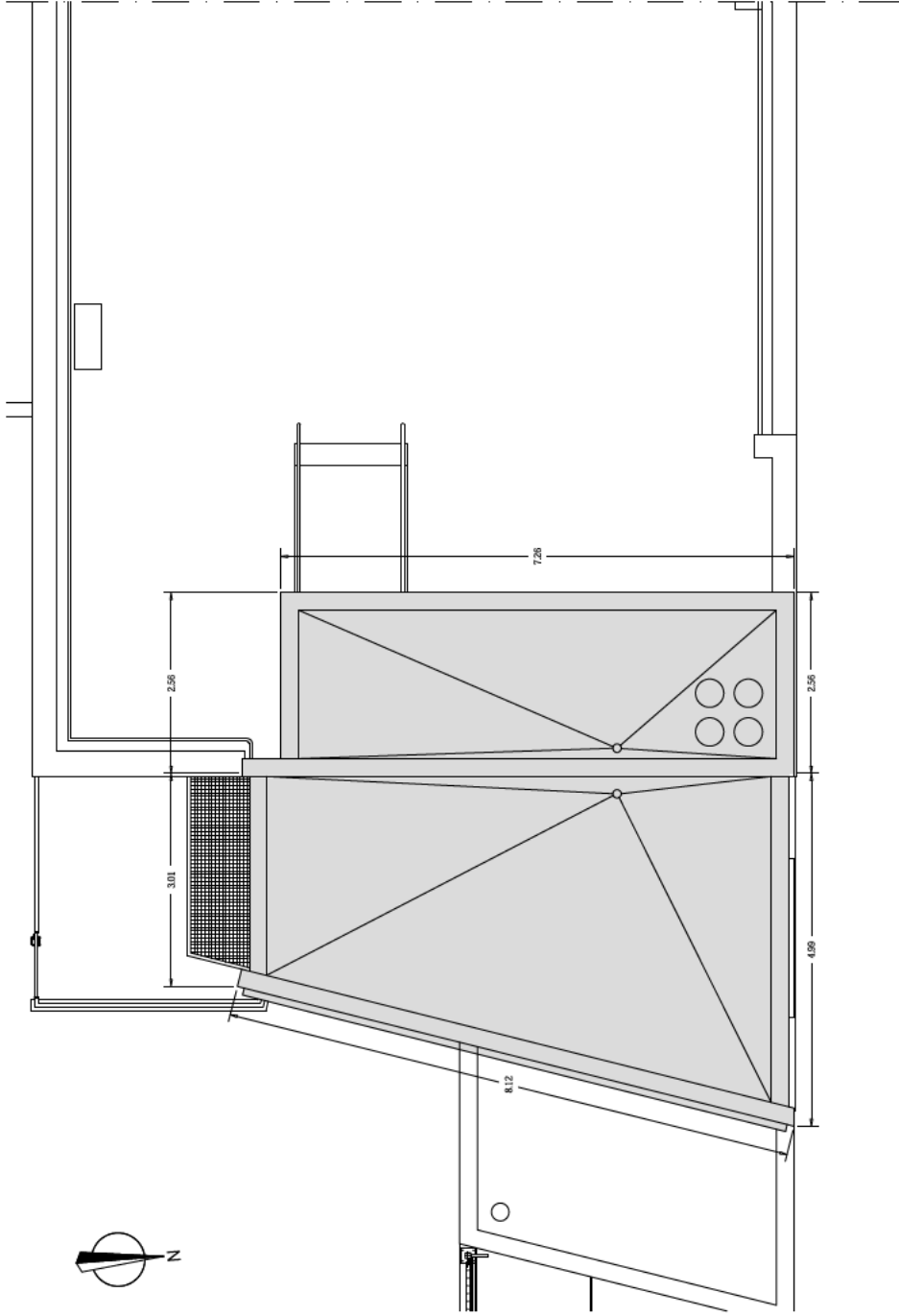
ESTADO REFORMADO.- PLANTA TERCERA

LA PROPIEDAD: CONSEJERÍA DE FAMILIA, JUVENTUD Y POLÍTICA SOCIAL

revisión número B05 6 1/90
 escala: ARCHITECTURA
 fecha: ABRIL 2023



JOSÉ MANUEL DURÁN MCINMÉNDEL - arquitecto@col.abaes.com



PROYECTO DE EJECUCIÓN DE LAS OBRAS DE REESTRUCTURACIÓN PUNTUAL DE
 LOS NÚCLEOS DE COMUNICACIONES VERTICALES DEL INMUEBLE SITUADO EN:
 C/ FERNÁNDEZ DE LOS RÍOS N.º 42 (EDIFICIO 3) - 28.015 - MADRID
 con entrada por C/ DONOSO CORTES N.º 27.

revisión

número

B07 6

1/50

ESCALA

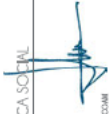
ABRIL 2023

FECHA

DISTRIBUCIÓN, ZONAS DE ACTUACIÓN, COTAS, SUPERFICIES, CLAVES
 DE CUBIERTA Y CALDAJES
 ESTADO REFORMADO.- PLANTA DE CUBIERTAS

LA PROPIEDAD

CONSEJERÍA DE FAMILIA, JUVENTUD Y POLÍTICA SOCIAL

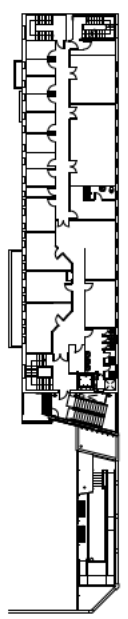


Adaptar2
 arquitectos

JOSÉ MANUEL DURÁN MONTENEGRO | arquitecto | jcm@adaptar2.com



- HORMIGÓN VISTO
- VIDRIO (UGLAS / VIDRIO LAMINADO)
- CARPINTERÍA / CERRAJERÍA (COLOR ACERO CORTÉN)
- ENTOSCADO Y ENTIBADO VALLADO COLOR OCRE



PROYECTO DE EJECUCIÓN DE LAS OBRAS DE REESTRUCTURACIÓN PUNTUAL DE LOS NÚCLEOS DE COMUNICACIONES VERTICALES DEL INMUEBLE SITUADO EN: C/ FERNÁNDEZ DE LOS RÍOS Nº 42 (EDIFICIO 3) - 28.015 - MADRID con entrada por C/ DONOSO CORTÉS Nº 27.

revisión: número: 1/100

B08 6

ESCALA: 1/100
FECHA: ABRIL 2023

DISTRIBUCIÓN Y COTAS:-
ESTADO REFORMADO.- AZIZADO CALLE DONOSO CORTÉS LA PROPIEDAD

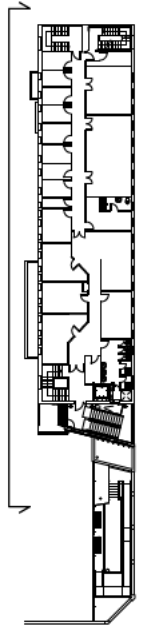
CONSEJERÍA DE FAMILIA, JUVENTUD Y POLÍTICA SOCIAL





AIZADO LONGITUDINAL INTERIOR

- HORMIGÓN VISTO
- VIDRIO (UGLAS / VIDRIO LAMINADO)
- CARPINTERÍA / CERRAJERÍA (COLOR ACERO CORTEN)
- ENTOSCADO Y ENTIBADO VALLADO COLOR OCRE



revisión: número: **B09 6**
 ESCALA: 1/100
 FECHA: ABRIL 2023

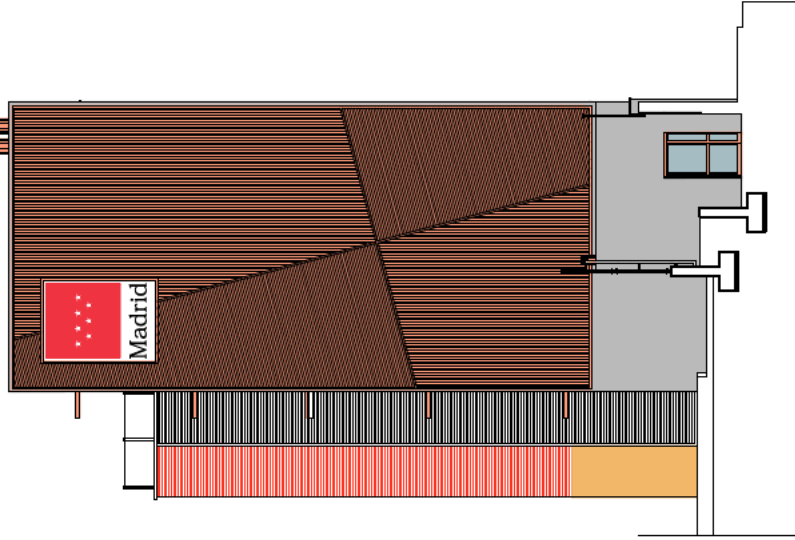
PROYECTO DE EFECTUACIÓN DE LAS OBRAS DE REESTRUCTURACIÓN PUNTUAL DE LOS NÚCLEOS DE COMUNICACIONES VERTICALES DEL INMUEBLE SITUADO EN: C/ FERNÁNDEZ DE LOS ROS Nº 42 (EDIFICIO 3) - 28015 - MADRID con entibado por C/ DONOSO CORTÉS Nº 27.

DISTRIBUCIÓN Y COTAS - ESTADO REFORMADO - AIZADO LONGITUDINAL INTERIOR LA PROPIEDAD

CONSEJERÍA DE FAMILIA, JUVENTUD Y POLÍTICA SOCIAL
 JOSÉ MANUEL DURÁN MONTELEONE - ARCHITECTO COLABORADOR

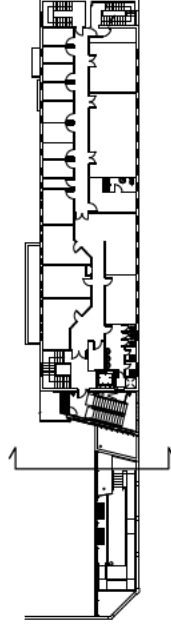


CONSEJERÍA DE ECONOMÍA Y
DEPARTAMENTO DE BIENESTAR



ALZADO TRANSVERSAL

- HORMIGÓN VISTO
- VIDRIO (UGIAS / VIDRIO LAMINADO)
- CARPINTERIA / CERRAJERIA (COLOR ACERO CORTEN)
- ENFOSCADO Y PINTADO VALLADO COLOR OCRE



PROYECTO DE EJECUCIÓN DE LAS OBRAS DE REESTRUCTURACIÓN PUNTUAL DE
LOS NÚCLEOS DE COMUNICACIONES VERTICALES DEL INMUEBLE SITUADO EN:
C/ FERNÁNDEZ DE LOS RÍOS N.º 42 (EDIFICIO 3) - 28.015 - MADRID
con entrada por C/ DONOSO CORTES N.º 27.

B10 6

DISTRIBUCIÓN Y COTAS -
ESTADO REFORMADO - ALZADO TRANSVERSAL
LA PROPIEDAD

número

revisión

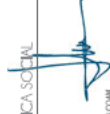
1/100

ESCALA

ABRIL 2023

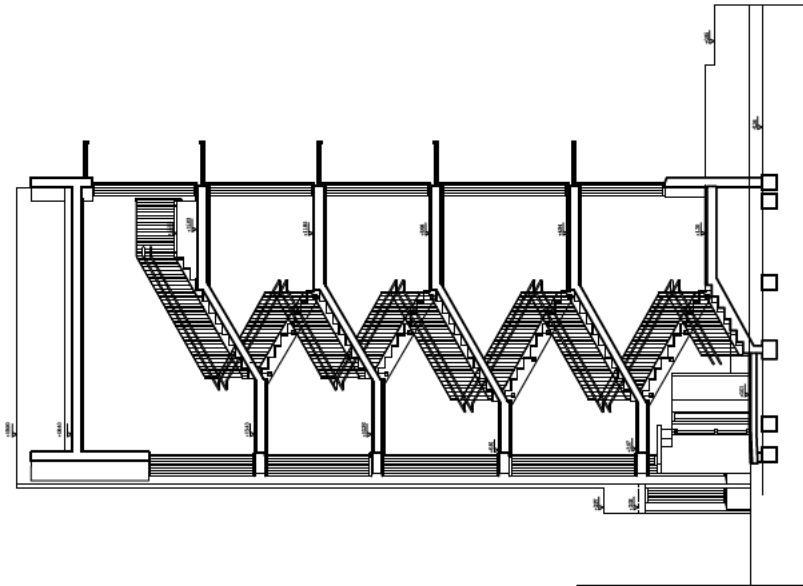
FECHA

CONSEJERÍA DE FAMILIA, JUVENTUD Y POLÍTICA SOCIAL

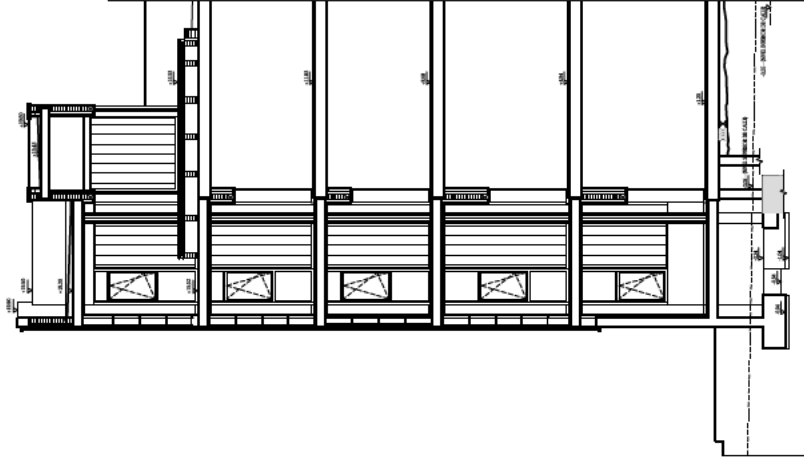


Adapta 2
arquitectos

JOSÉ MANUEL DURÁN MONTENEGRO - arquitecto col. 8883.COM

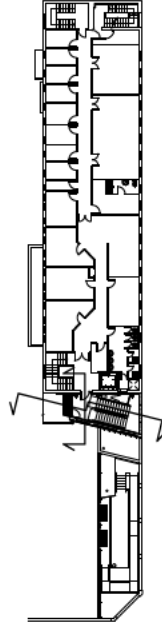


SECCIÓN TRANSVERSAL



SECCIÓN LONGITUDINAL

- HORMIGÓN VISTO
- VIDRIO (IGLAS / VIDRIO LAMINADO)
- CARPINTERÍA / CERRAJERÍA (COLOR ACERO CORTEN)
- ENFOSCADO Y PINTADO VALLADO COLOR OCRE



PROYECTO DE EJECUCIÓN DE LAS OBRAS DE REESTRUCTURACIÓN PUNTUAL DE LOS NÚCLEOS DE COMUNICACIONES VERTICALES DEL INMUEBLE SITUADO EN: C/ FERNÁNDEZ DE LOS RÍOS Nº 42 (EDIFICIO 3) - 28.015 - MADRID con entrada por C/ DONOSO CORTES Nº 27.

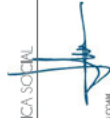
B11 6

ESCALA: 1/100
FECHA: ABRIL 2023

DISTRIBUCIÓN Y COTAS - ESTADO REFORMADO - SECCIONES

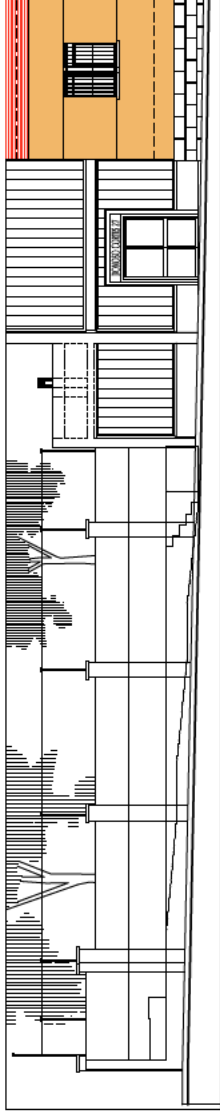
LA PROPIEDAD

CONSEJERÍA DE FAMILIA, JUVENTUD Y POLÍTICA SOCIAL

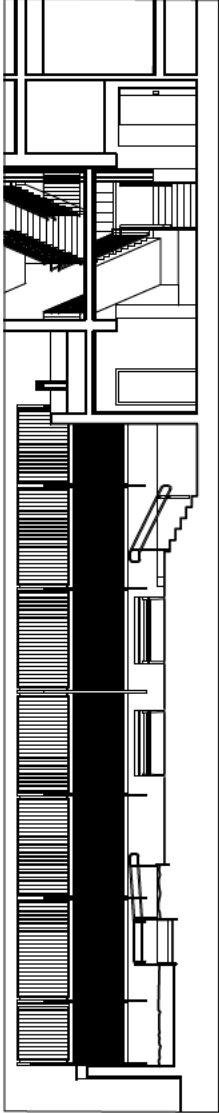


JOSÉ MANUEL DURÁN MCENENEL | agencia@ocla.8888.com

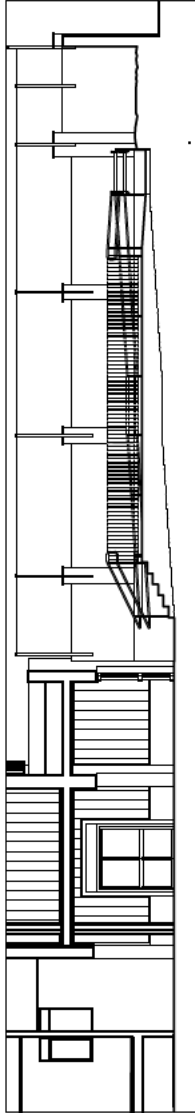
Adapta 2
arquitectos



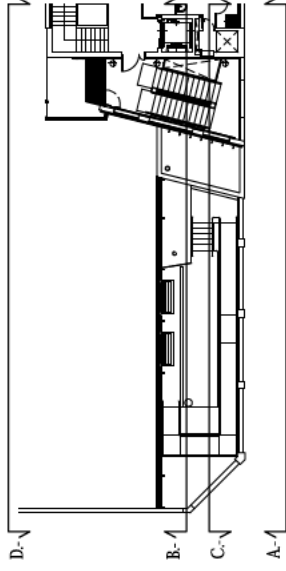
A- ALZADO CALLE DONOSO CORTES.



B- SECCIÓN LONGITUDINAL 1



C- SECCIÓN LONGITUDINAL 2



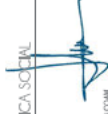
PROYECTO DE EJECUCIÓN DE LAS OBRAS DE REESTRUCTURACIÓN PUNTUAL DE
 LOS NÚCLEOS DE COMUNICACIONES VERTICALES DEL INMUEBLE SITUADO EN:
 C/ FERNÁNDEZ DE LOS RÍOS N.º 42 (EDIFICIO 3) - 28.015 - MADRID
 con entrada por C/ DONOSO CORTES N.º 27.

B12 6

ESCALA: 1/100
 FECHA: ABRIL 2023

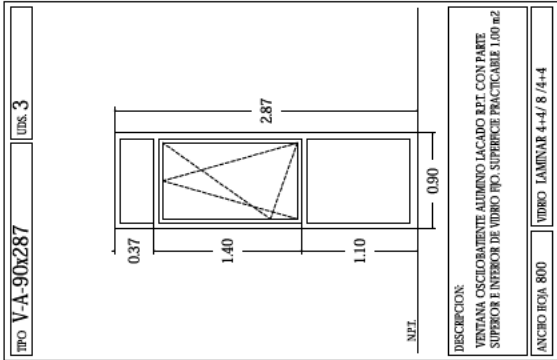
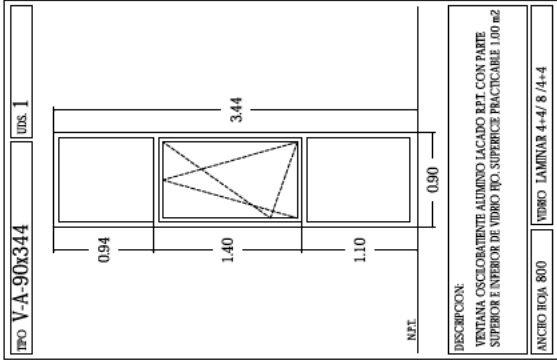
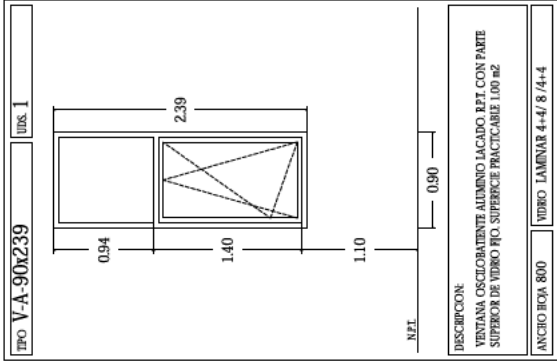
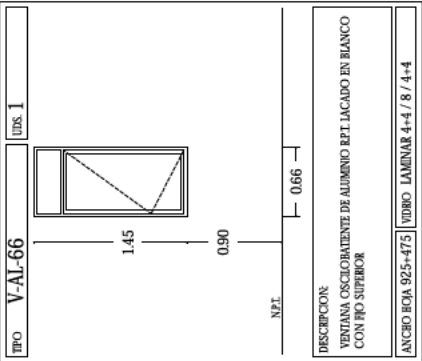
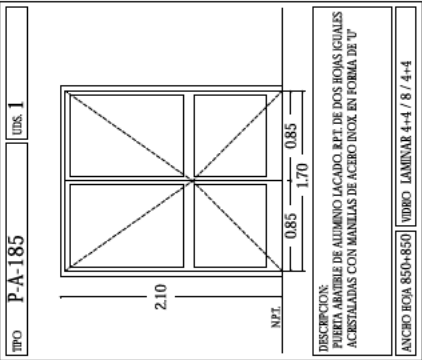
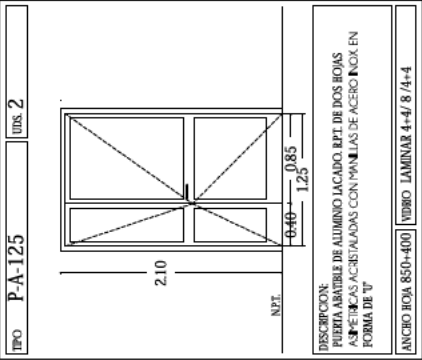
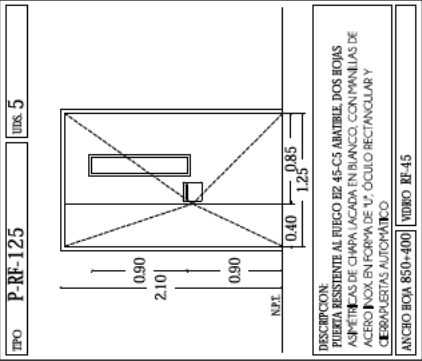
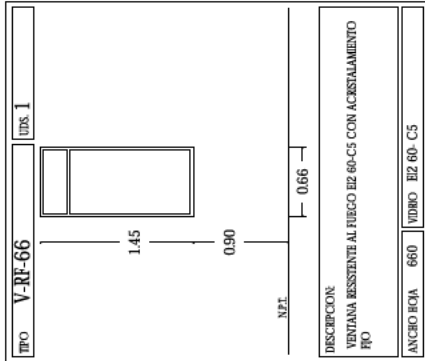
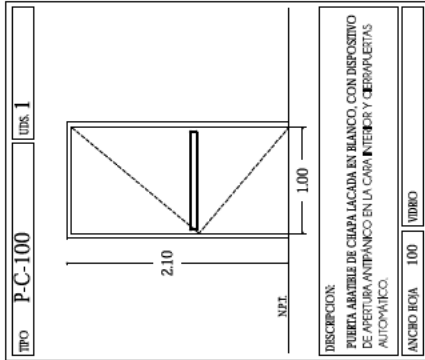
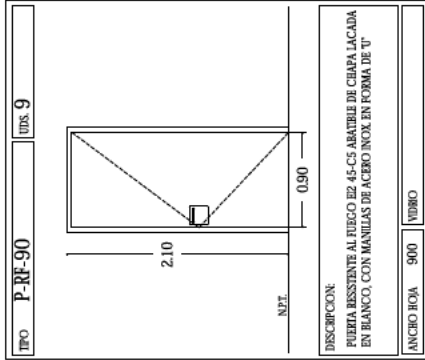
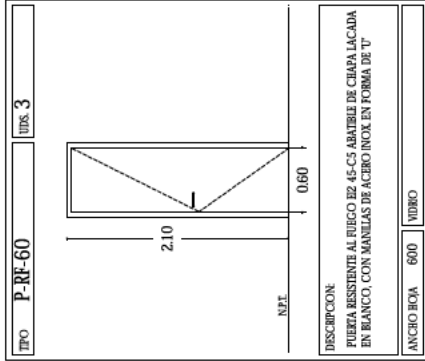
DISTRIBUCIÓN-
 ESTADO REFORMADO.- ALZADOS, SECCIÓN LONGITUDINALES
 LA PROPIEDAD

CONSEJERÍA DE FAMILIA, JUVENTUD Y POLÍTICA SOCIAL



Adapta 2
 arquitectos

JOSÉ MANUEL DURÁN MCENRIEL - arquitecto@col.aba.es.com



PROYECTO DE EJECUCIÓN DE LAS OBRAS DE REESTRUCTURACIÓN PUNTUAL DE LOS NÚCLEOS DE COMUNICACIONES VERTICALES DEL INMUEBLE SITUADO EN: C/ FERNÁNDEZ DE LOS RÍOS Nº 42 (EDIFICIO 3) - 28.015 - MADRID con entrada por C/ DONOSO CORTÉS Nº 27.

MEMORIA DE CARPINTERÍA ESTADO REFORMADO.-

LA PROPIEDAD

CONSEJERIA DE FAMILIA, JUVENTUD Y POLÍTICA SOCIAL

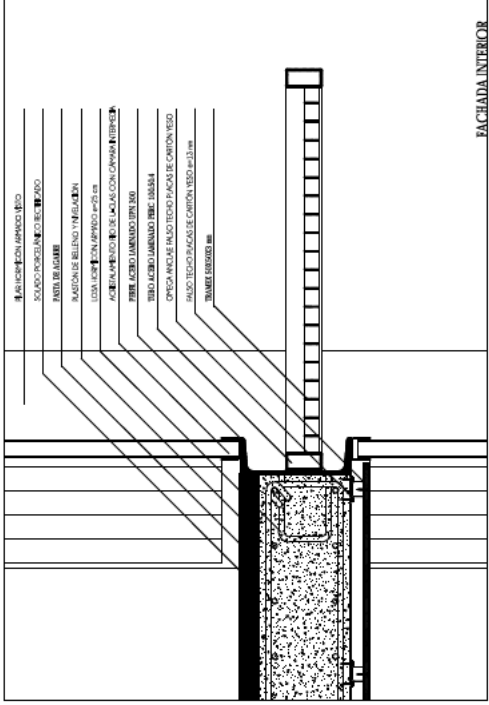
JOSÉ MANUEL DURÁN MONMENEU. ARQUITECTO COL.8883 COAM

Adapta2 arquitectos

revisión número 1/50 ESCALA: 1/50

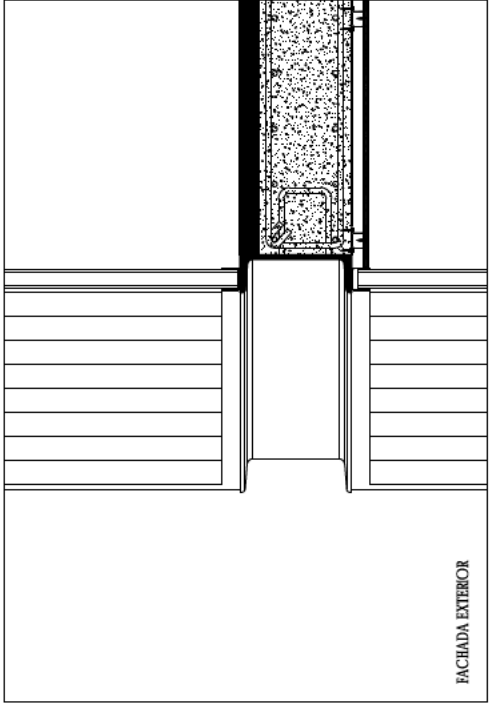
C01 5

FECHA: OCTUBRE 2022

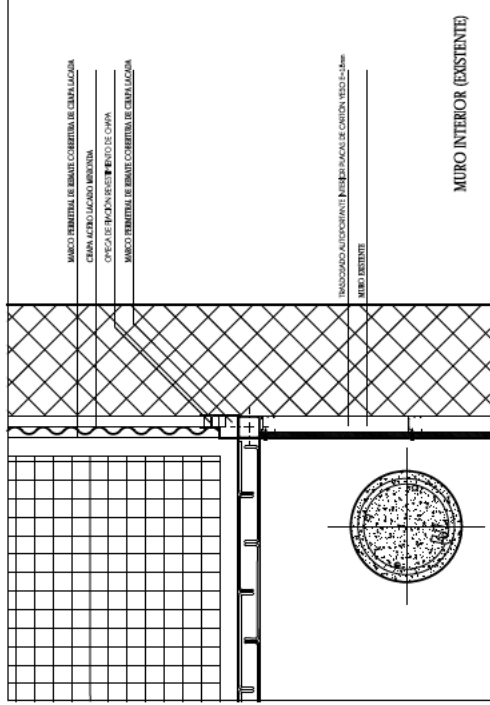


- 1. MARCO PERIFERICO DE ALUMINIO
- 2. SÓLIDO PERIFERICO DE ALUMINIO
- 3. PANTALLA DE ALUMINIO
- 4. MASILLADO DE BLENDO Y MEGALAN
- 5. LATA ALUMINIO EN ALUMINIO 4x25 cm
- 6. ACERAMAS BLENDO DE ALUMINIO CON CHAVETA INTERIOR
- 7. PANTALLA ALUMINIO 20x100
- 8. DIFUSOR ANCHO EN ALUMINIO 20x100
- 9. FALSA TEJIDA EN ALUMINIO 20x100
- 10. FALSA TEJIDA EN ALUMINIO 20x100
- 11. FALSA TEJIDA EN ALUMINIO 20x100
- 12. FALSA TEJIDA EN ALUMINIO 20x100
- 13. FALSA TEJIDA EN ALUMINIO 20x100
- 14. FALSA TEJIDA EN ALUMINIO 20x100
- 15. FALSA TEJIDA EN ALUMINIO 20x100
- 16. FALSA TEJIDA EN ALUMINIO 20x100
- 17. FALSA TEJIDA EN ALUMINIO 20x100
- 18. FALSA TEJIDA EN ALUMINIO 20x100
- 19. FALSA TEJIDA EN ALUMINIO 20x100
- 20. FALSA TEJIDA EN ALUMINIO 20x100

FACHADA INTERIOR

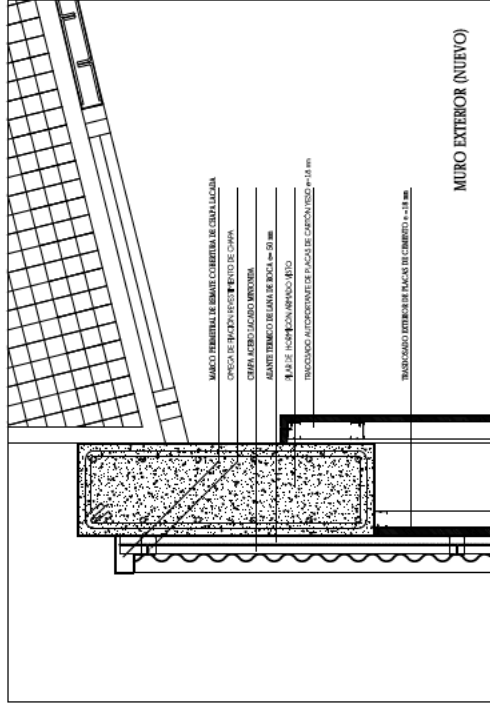


FACHADA EXTERIOR



- 1. MARCO PERIFERICO DE ALUMINIO
- 2. SÓLIDO PERIFERICO DE ALUMINIO
- 3. PANTALLA DE ALUMINIO
- 4. MASILLADO DE BLENDO Y MEGALAN
- 5. LATA ALUMINIO EN ALUMINIO 4x25 cm
- 6. ACERAMAS BLENDO DE ALUMINIO CON CHAVETA INTERIOR
- 7. PANTALLA ALUMINIO 20x100
- 8. DIFUSOR ANCHO EN ALUMINIO 20x100
- 9. FALSA TEJIDA EN ALUMINIO 20x100
- 10. FALSA TEJIDA EN ALUMINIO 20x100
- 11. FALSA TEJIDA EN ALUMINIO 20x100
- 12. FALSA TEJIDA EN ALUMINIO 20x100
- 13. FALSA TEJIDA EN ALUMINIO 20x100
- 14. FALSA TEJIDA EN ALUMINIO 20x100
- 15. FALSA TEJIDA EN ALUMINIO 20x100
- 16. FALSA TEJIDA EN ALUMINIO 20x100
- 17. FALSA TEJIDA EN ALUMINIO 20x100
- 18. FALSA TEJIDA EN ALUMINIO 20x100
- 19. FALSA TEJIDA EN ALUMINIO 20x100
- 20. FALSA TEJIDA EN ALUMINIO 20x100

MURO INTERIOR (EXISTENTE)



MURO EXTERIOR (NUEVO)

- 1. MARCO PERIFERICO DE ALUMINIO
- 2. SÓLIDO PERIFERICO DE ALUMINIO
- 3. PANTALLA DE ALUMINIO
- 4. MASILLADO DE BLENDO Y MEGALAN
- 5. LATA ALUMINIO EN ALUMINIO 4x25 cm
- 6. ACERAMAS BLENDO DE ALUMINIO CON CHAVETA INTERIOR
- 7. PANTALLA ALUMINIO 20x100
- 8. DIFUSOR ANCHO EN ALUMINIO 20x100
- 9. FALSA TEJIDA EN ALUMINIO 20x100
- 10. FALSA TEJIDA EN ALUMINIO 20x100
- 11. FALSA TEJIDA EN ALUMINIO 20x100
- 12. FALSA TEJIDA EN ALUMINIO 20x100
- 13. FALSA TEJIDA EN ALUMINIO 20x100
- 14. FALSA TEJIDA EN ALUMINIO 20x100
- 15. FALSA TEJIDA EN ALUMINIO 20x100
- 16. FALSA TEJIDA EN ALUMINIO 20x100
- 17. FALSA TEJIDA EN ALUMINIO 20x100
- 18. FALSA TEJIDA EN ALUMINIO 20x100
- 19. FALSA TEJIDA EN ALUMINIO 20x100
- 20. FALSA TEJIDA EN ALUMINIO 20x100

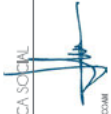
PROYECTO DE EJECUCIÓN DE LAS OBRAS DE REESTRUCTURACIÓN PUNTUAL DE LOS NÚCLEOS DE COMUNICACIONES VERTICALES DEL INMUEBLE SITUADO EN: C/ FERNÁNDEZ DE LOS RÍOS Nº 42 (EDIFICIO 3) - 28.015 - MADRID con entrada por C/ DONOSO CORTES Nº 27.

D02 5

1/10
REVISIÓN
FECHA: OCTUBRE 2022

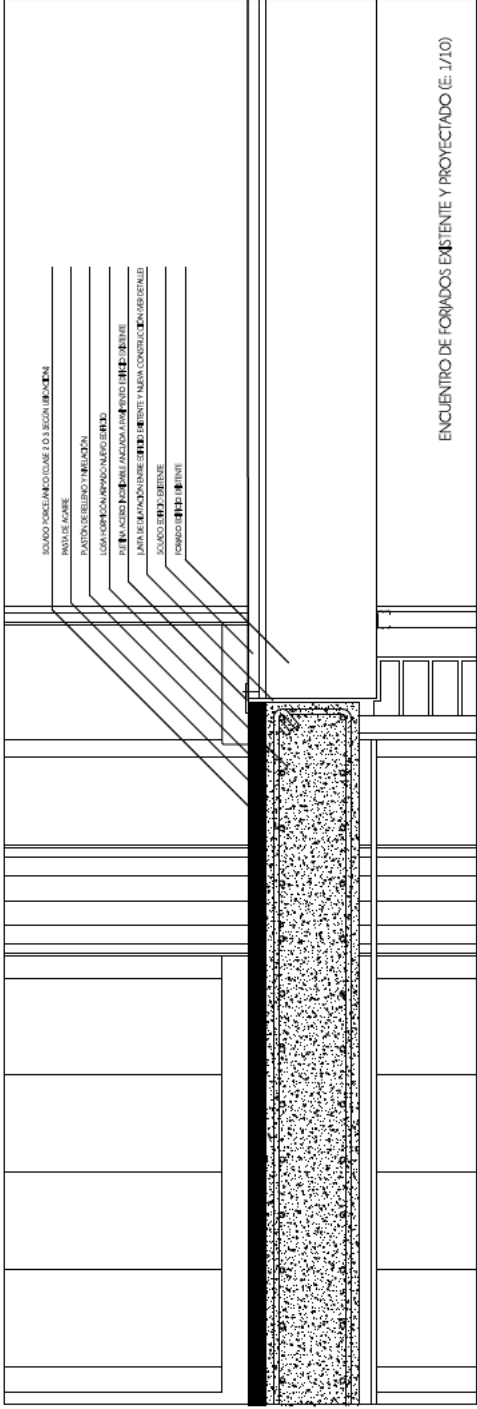
DETALLES 2.-
ESTADO REFORMADO.-
LA PROPIEDAD

CONSEJERÍA DE FAMILIA, JUVENTUD Y POLÍTICA SOCIAL

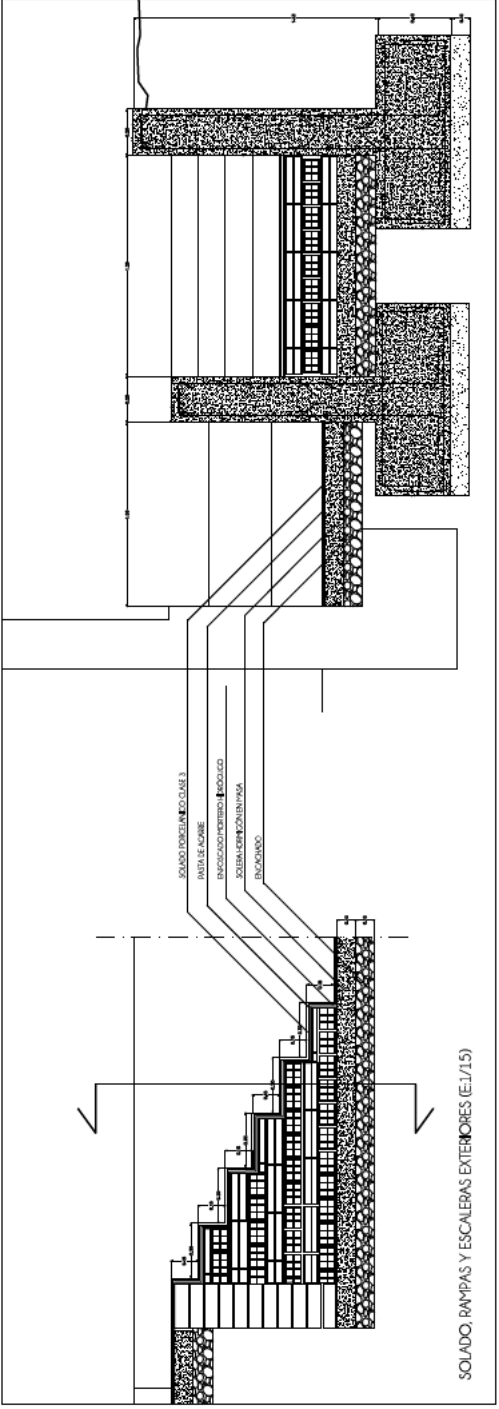


Adapta 2
arquitectos

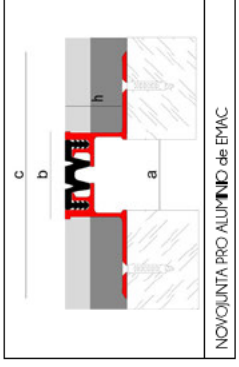
JOSÉ MANUEL DURÁN MCENRIEL - arquitecto@col.aba.es.com



ENCUENTRO DE FORJADOS EXISTENTE Y PROYECTADO (E. 1/10)



SOLADO, RAMPAS Y ESCALERAS EXTERIORES (E.1/15)



NOVOJUNTA PRO ALUMINIO de EMAC

DETALLE JUNTA DE ATACACION (SE)

PROYECTO DE EJECUCIÓN DE LAS OBRAS DE REESTRUCTURACIÓN PUNTUAL DE
 LOS NÚCLEOS DE COMUNICACIONES VERTICALES DEL INMUEBLE SITUADO EN
 C/ FERNÁNDEZ DE LOS RÍOS N.º 42 (EDIFICIO 3) - 28.015 - MADRID
 con entrada por C/ DONOSO CORTES N.º 27.

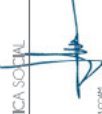
número: D03 6
 revisión:

ESCALA: VRS/6
 FECHA: ABRIL 2023

DETALLES 3-
 ESTADO REFORMADO-

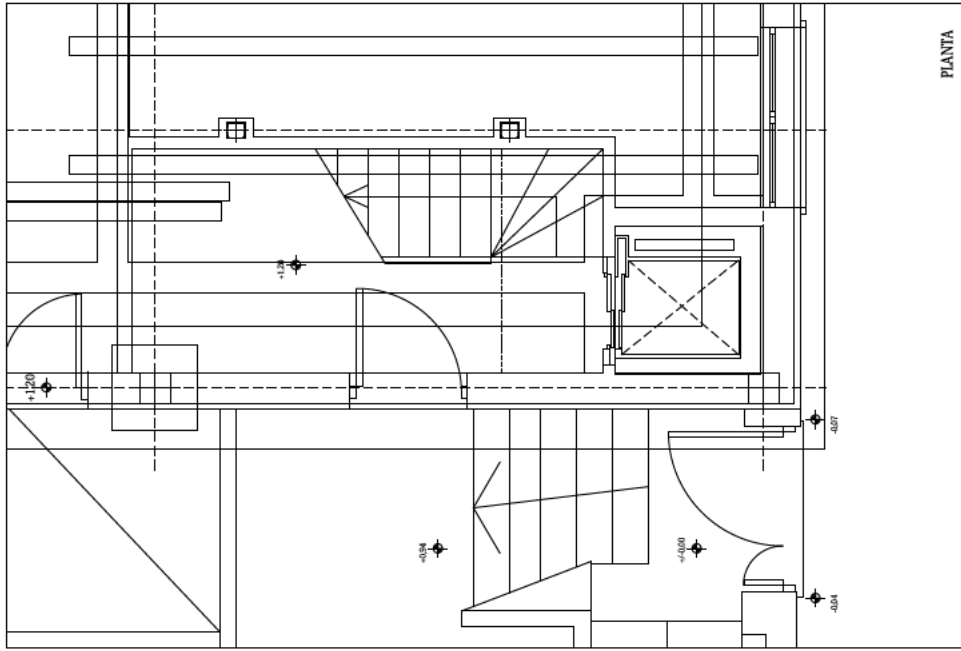
LA PROXIMIDAD

CONSEJERÍA DE FAMILIA, JUVENTUD Y POLÍTICA SOCIAL

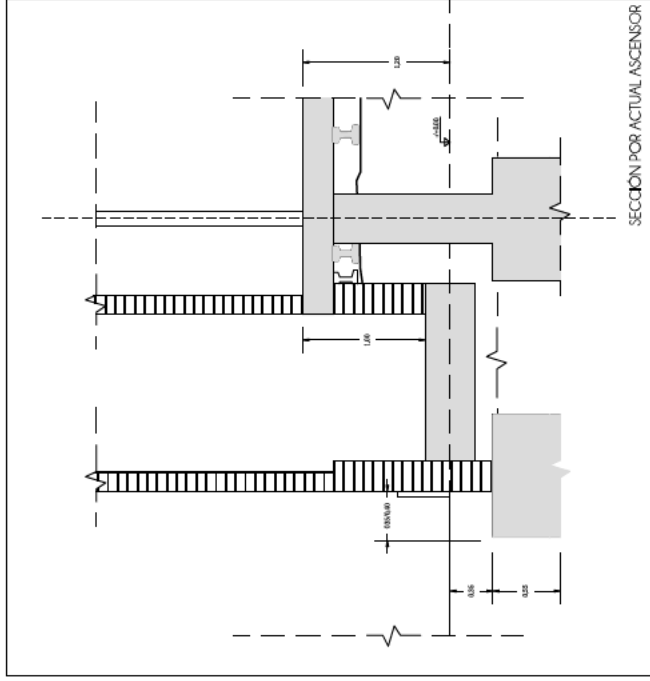


Adapta 2
 arquitectos

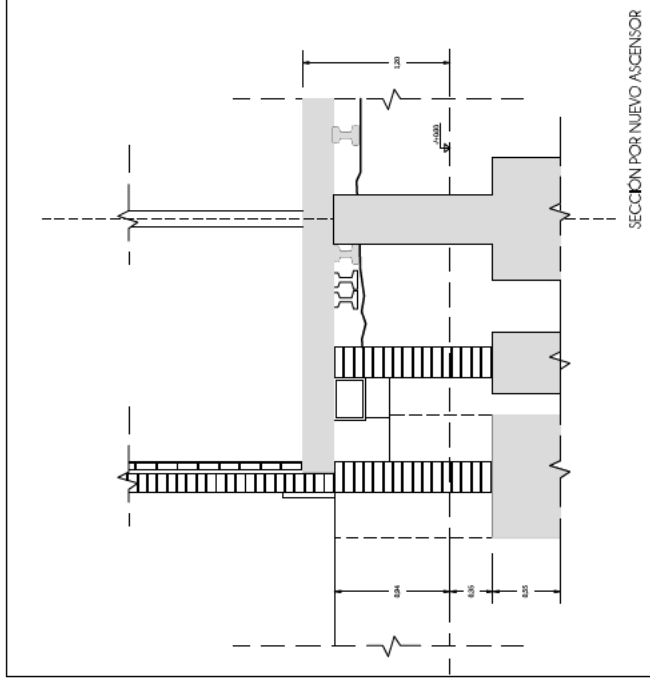
JOSÉ MANUEL DURÁN MONTELEONE, ASOCIADO COLABORADOR



PLANTA



SECCIÓN POR ACTUAL ASCENSOR



SECCIÓN POR NUEVO ASCENSOR

PROYECTO DE EJECUCIÓN DE LAS OBRAS DE REESTRUCTURACIÓN PUNTUAL DE
 LOS NÚCLEOS DE COMUNICACIONES VERTICALES DEL INMUEBLE SITUADO EN:
 C/ FERNÁNDEZ DE LOS RÍOS N.º 42 (EDIFICIO 3) - 28.015 - MADRID
 con entrada por C/ DONOSO CORTES N.º 27.

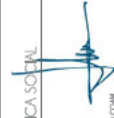
DC01 6

DETALLES DE CANTAS.
 ESTADO ACTUAL-

ESCALA: 1/30
 FECHA: ABRIL 2023

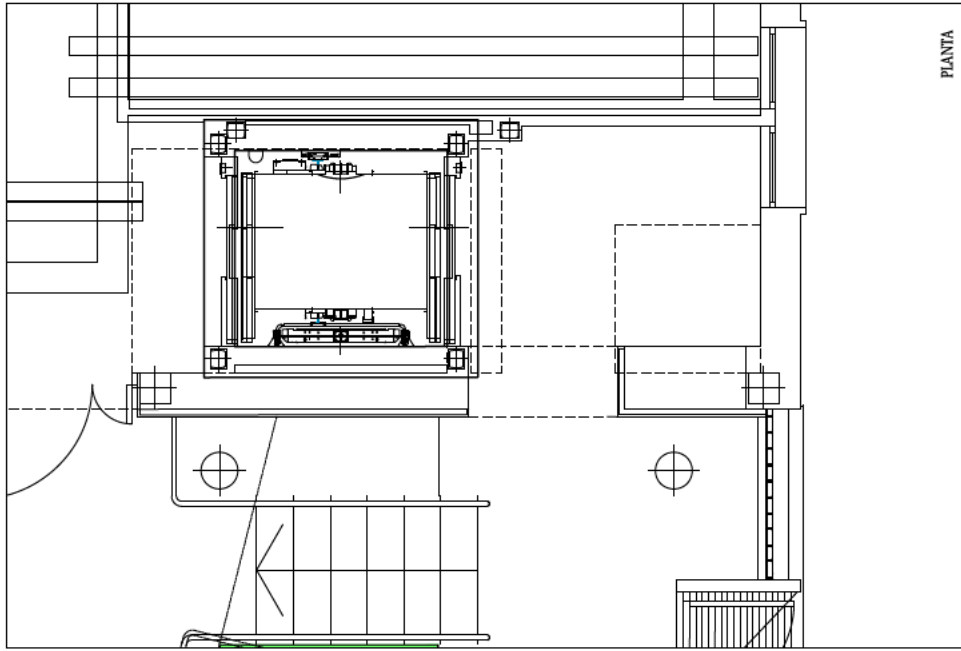
LA PROPIEDAD

CONSEJERÍA DE FAMILIA, JUVENTUD Y POLÍTICA SOCIAL

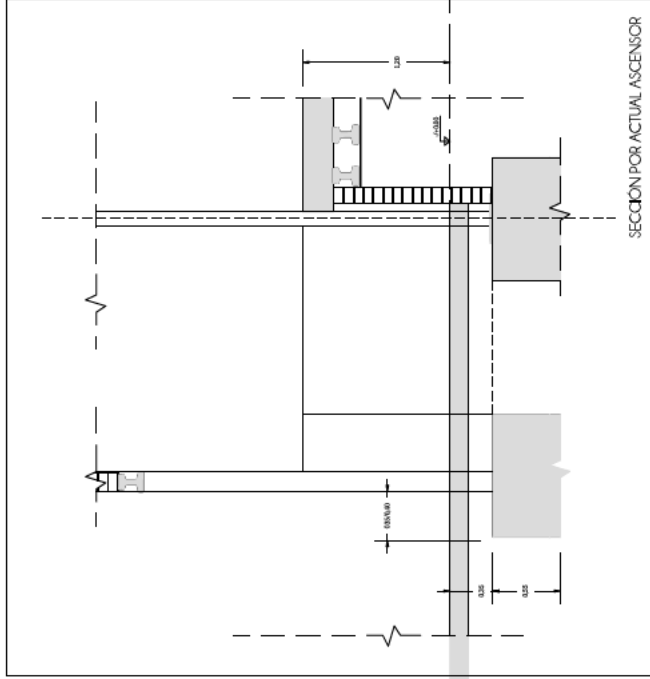


Adapta2
 arquitectos

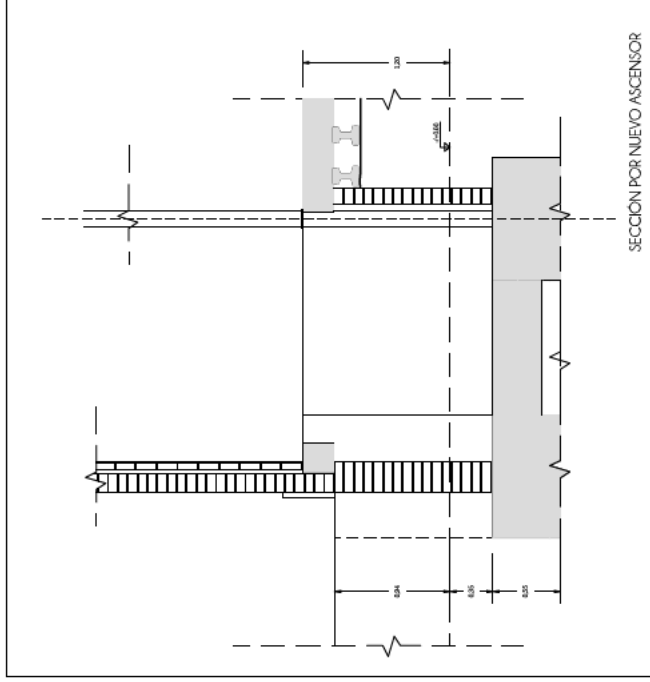
JOSÉ MANUEL DURÁN MONTENIEL - arquitecto@col.aba.es.com



PLANTA



SECCION POR ACTUAL ASCENSOR



SECCION POR NUEVO ASCENSOR

PROYECTO DE EJECUCIÓN DE LAS OBRAS DE REESTRUCTURACIÓN PUNTUAL DE LOS NÚCLEOS DE COMUNICACIONES VERTICALES DEL INMUEBLE SITUADO EN: C/ FERNÁNDEZ DE LOS RÍOS N.º 42 (EDIFICIO 3) - 28.015 - MADRID con entrada por C/ DONOSO CORTES N.º 27.

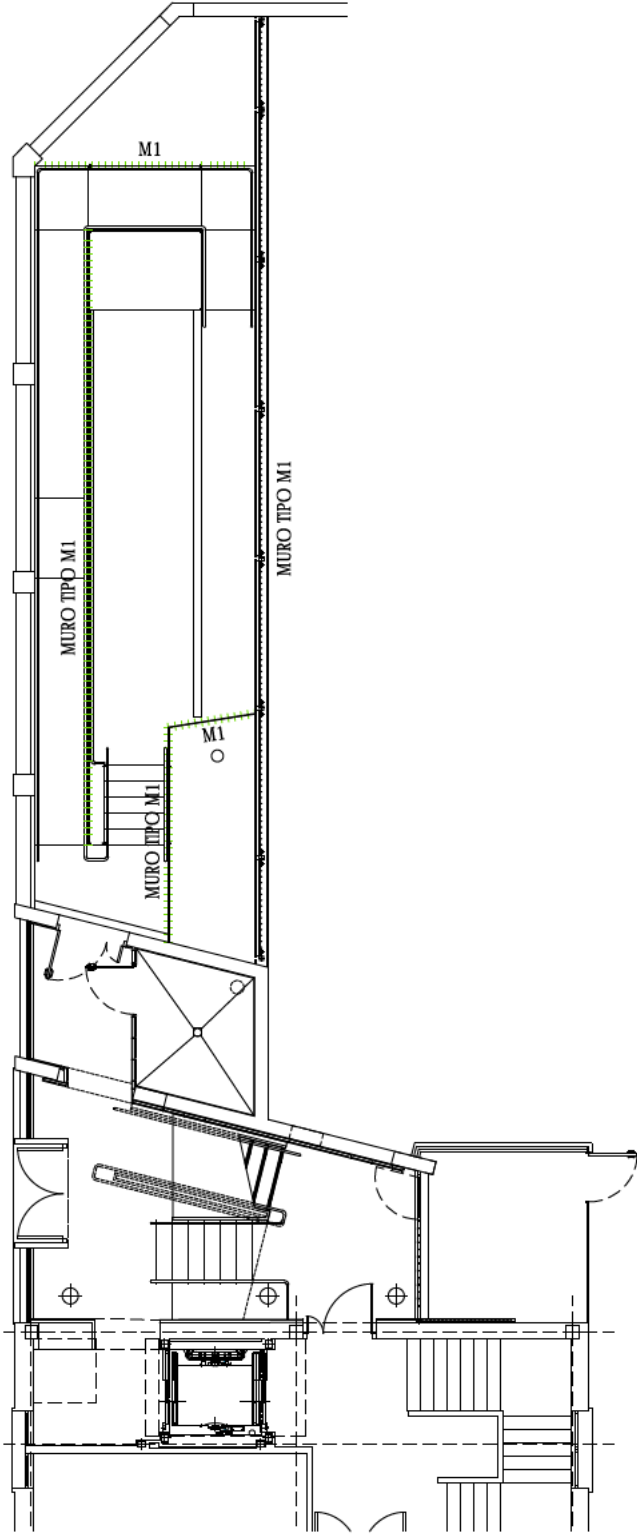
DC02 6

DETALLES DE CANTAS. ESTADO REFORMADO. LA PROPIEDAD CONSERVÍA DE FAMILIA, JUVENTUD Y POLÍTICA SOCIAL

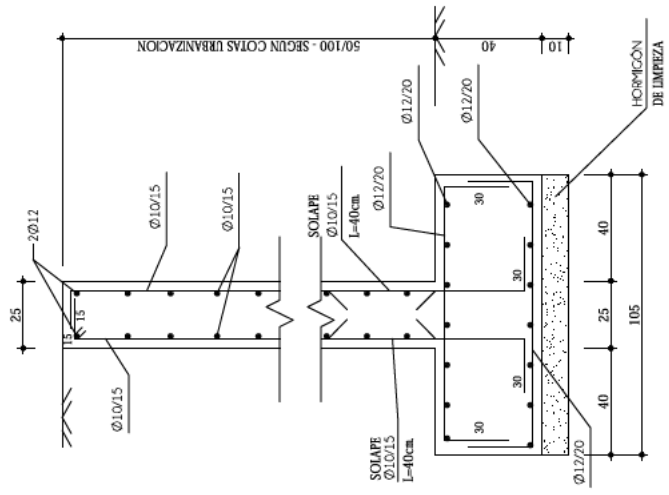
ESCALA: 1/30
FECHA: ABRIL 2023



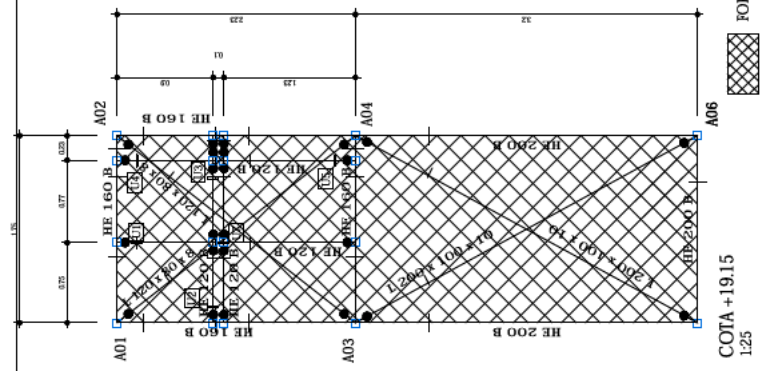
JOSÉ MANUEL DURÁN MCINENEL. arquitecto@col.8888.com



TIPOS DE MURO EN URBANIZACION
1:50



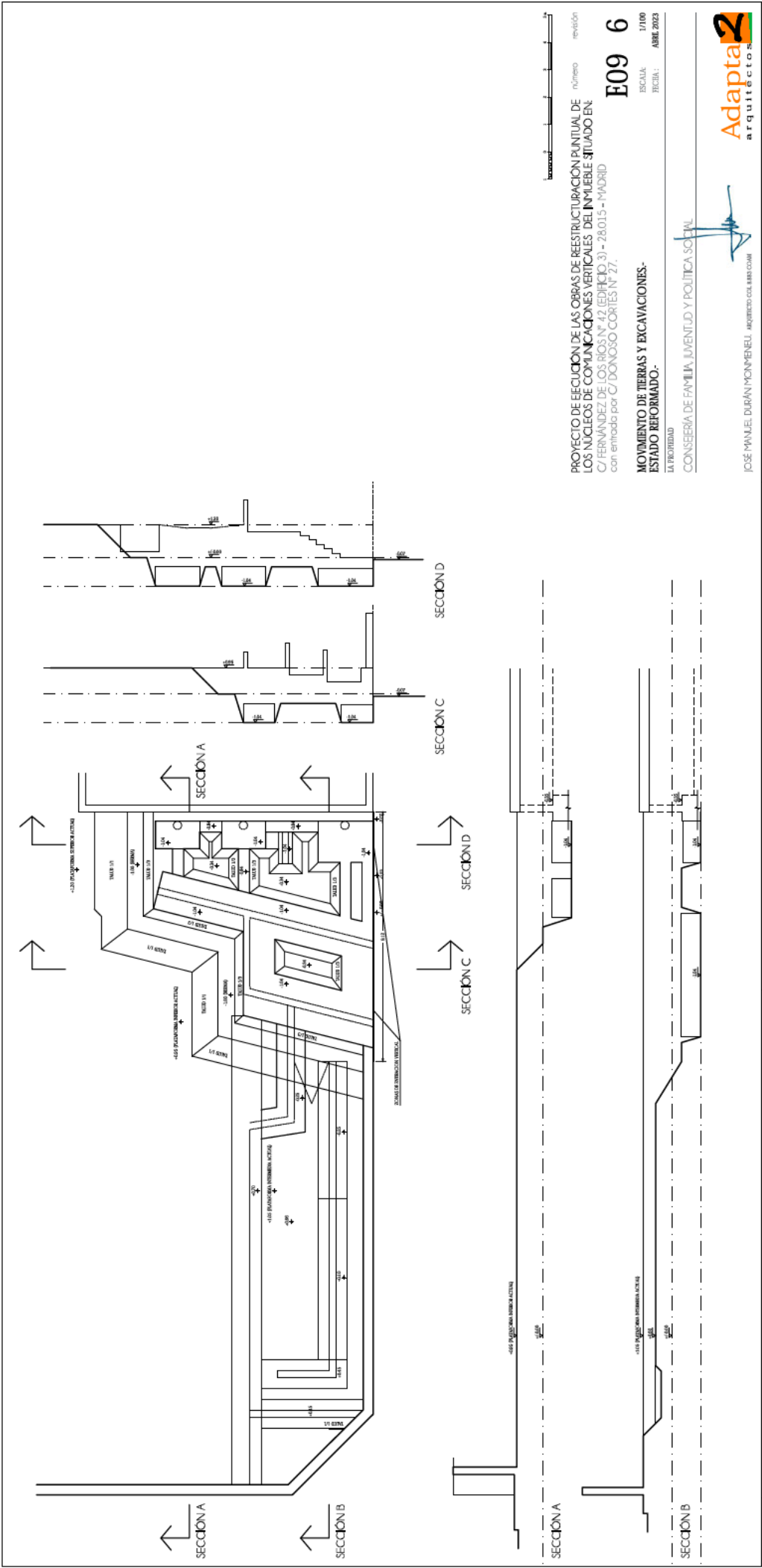
DETALLE DE MURO TIPO M1
E-1:20



FORMADO TIPO 1
1:25

CARGAS ASCENSOR GANCHO EN ESTRUCTURA	
U1	15 kN
U2	15 kN
U3	12.75 kN
U4	15 kN
U5	10 kN
U6	10 kN
U7	10 kN
U8	10 kN

CARGAS ASCENSOR FOSO Y CUBA	
REACCIONES (kN)	
P1A	12000
P1B	12000
P1C	15500
P1D	15500
P1E	15500
P1F	15500
P1G	850
P1H	850
P1I	250
P1J	250
P1K	25000
P1L	25000
P1M	25000
P1N	25000
P1O	25000
P1P	25000
P1Q	25000
P1R	25000
P1S	25000
P1T	25000
P1U	25000
P1V	25000
P1W	25000
P1X	25000
P1Y	25000
P1Z	25000
P1AA	25000
P1AB	25000
P1AC	25000
P1AD	25000
P1AE	25000
P1AF	25000
P1AG	25000
P1AH	25000
P1AI	25000
P1AJ	25000
P1AK	25000
P1AL	25000
P1AM	25000
P1AN	25000
P1AO	25000
P1AP	25000
P1AQ	25000
P1AR	25000
P1AS	25000
P1AT	25000
P1AU	25000
P1AV	25000
P1AW	25000
P1AX	25000
P1AY	25000
P1AZ	25000
P1BA	25000
P1BB	25000
P1BC	25000
P1BD	25000
P1BE	25000
P1BF	25000
P1BG	25000
P1BH	25000
P1BI	25000
P1BJ	25000
P1BK	25000
P1BL	25000
P1BM	25000
P1BN	25000
P1BO	25000
P1BP	25000
P1BQ	25000
P1BR	25000
P1BS	25000
P1BT	25000
P1BU	25000
P1BV	25000
P1BW	25000
P1BX	25000
P1BY	25000
P1BZ	25000
P1CA	25000
P1CB	25000
P1CC	25000
P1CD	25000
P1CE	25000
P1CF	25000
P1CG	25000
P1CH	25000
P1CI	25000
P1CJ	25000
P1CK	25000
P1CL	25000
P1CM	25000
P1CN	25000
P1CO	25000
P1CP	25000
P1CQ	25000
P1CR	25000
P1CS	25000
P1CT	25000
P1CU	25000
P1CV	25000
P1CW	25000
P1CX	25000
P1CY	25000
P1CZ	25000
P1DA	25000
P1DB	25000
P1DC	25000
P1DD	25000
P1DE	25000
P1DF	25000
P1DG	25000
P1DH	25000
P1DI	25000
P1DJ	25000
P1DK	25000
P1DL	25000
P1DM	25000
P1DN	25000
P1DO	25000
P1DP	25000
P1DQ	25000
P1DR	25000
P1DS	25000
P1DT	25000
P1DU	25000
P1DV	25000
P1DW	25000
P1DX	25000
P1DY	25000
P1DZ	25000
P1EA	25000
P1EB	25000
P1EC	25000
P1ED	25000
P1EE	25000
P1EF	25000
P1EG	25000
P1EH	25000
P1EI	25000
P1EJ	25000
P1EK	25000
P1EL	25000
P1EM	25000
P1EN	25000
P1EO	25000
P1EP	25000
P1EQ	25000
P1ER	25000
P1ES	25000
P1ET	25000
P1EU	25000
P1EV	25000
P1EW	25000
P1EX	25000
P1EY	25000
P1EZ	25000
P1FA	25000
P1FB	25000
P1FC	25000
P1FD	25000
P1FE	25000
P1FF	25000
P1FG	25000
P1FH	25000
P1FI	25000
P1FJ	25000
P1FK	25000
P1FL	25000
P1FM	25000
P1FN	25000
P1FO	25000
P1FP	25000
P1FQ	25000
P1FR	25000
P1FS	25000
P1FT	25000
P1FU	25000
P1FV	25000
P1FW	25000
P1FX	25000
P1FY	25000
P1FZ	25000
P1GA	25000
P1GB	25000
P1GC	25000
P1GD	25000
P1GE	25000
P1GF	25000
P1GG	25000
P1GH	25000
P1GI	25000
P1GJ	25000
P1GK	25000
P1GL	25000
P1GM	25000
P1GN	25000
P1GO	25000
P1GP	25000
P1GQ	25000
P1GR	25000
P1GS	25000
P1GT	25000
P1GU	25000
P1GV	25000
P1GW	25000
P1GX	25000
P1GY	25000
P1GZ	25000
P1HA	25000
P1HB	25000
P1HC	25000
P1HD	25000
P1HE	25000
P1HF	25000
P1HG	25000
P1HH	25000
P1HI	25000
P1HJ	25000
P1HK	25000
P1HL	25000
P1HM	25000
P1HN	25000
P1HO	25000
P1HP	25000
P1HQ	25000
P1HR	25000
P1HS	25000
P1HT	25000
P1HU	25000
P1HV	25000
P1HW	25000
P1HX	25000
P1HY	25000
P1HZ	25000
P1IA	25000
P1IB	25000
P1IC	25000
P1ID	25000
P1IE	25000
P1IF	25000
P1IG	25000
P1IH	25000
P1II	25000
P1IJ	25000
P1IK	25000
P1IL	25000
P1IM	25000
P1IN	25000
P1IO	25000
P1IP	25000
P1IQ	25000
P1IR	25000
P1IS	25000
P1IT	25000
P1IU	25000
P1IV	25000
P1IW	25000
P1IX	25000
P1IY	25000
P1IZ	25000
P1JA	25000
P1JB	25000
P1JC	25000
P1JD	25000
P1JE	25000
P1JF	25000
P1JG	25000
P1JH	25000
P1JI	25000
P1JJ	25000
P1JK	25000
P1JL	25000
P1JM	25000
P1JN	25000
P1JO	25000
P1JP	25000
P1JQ	25000
P1JR	25000
P1JS	25000
P1JT	25000
P1JU	25000
P1JV	25000
P1JW	25000
P1JX	25000
P1JY	25000
P1JZ	25000
P1KA	25000
P1KB	25000
P1KC	25000
P1KD	25000
P1KE	25000
P1KF	25000
P1KG	25000
P1KH	25000
P1KI	25000
P1KJ	25000
P1KK	25000
P1KL	25000
P1KM	25000
P1KN	25000
P1KO	25000
P1KP	25000
P1KQ	25000
P1KR	25000
P1KS	25000
P1KT	25000
P1KU	25000
P1KV	25000
P1KW	25000
P1KX	25000
P1KY	25000
P1KZ	25000
P1LA	25000
P1LB	25000
P1LC	25000
P1LD	25000
P1LE	25000
P1LF	25000
P1LG	25000
P1LH	25000
P1LI	25000
P1LJ	25000
P1LK	25000
P1LL	25000
P1LM	25000
P1LN	25000
P1LO	25000
P1LP	25000
P1LQ	25000
P1LR	25000
P1LS	25000
P1LT	25000
P1LU	25000
P1LV	25000
P1LW	25000
P1LX	25000
P1LY	25000
P1LZ	25000
P1MA	25000
P1MB	25000
P1MC	25000
P1MD	25000
P1ME	25000
P1MF	25000
P1MG	25000
P1MH	25000
P1MI	25000
P1MJ	25000
P1MK	25000
P1ML	25000
P1MM	25000
P1MN	25000
P1MO	25000
P1MP	25000
P1MQ	25000
P1MR	25000
P1MS	25000
P1MT	25000
P1MU	25000
P1MV	25000
P1MW	25000
P1MX	25000
P1MY	25000
P1MZ	25000
P1NA	25000
P1NB	25000
P1NC	25000
P1ND	25000
P1NE	25000
P1NF	25000
P1NG	25000
P1NH	25000
P1NI	25000
P1NJ	25000
P1NK	25000
P1NL	25000
P1NM	25000
P1NN	25000
P1NO	25000
P1NP	25000
P1NQ	25000
P1NR	25000
P1NS	25000
P1NT	25000
P1NU	25000
P1NV	25000
P1NW	25000
P1NX	25000
P1NY	25000
P1NZ	25000
P1OA	25000
P1OB	25000
P1OC	25000
P1OD	25000
P1OE	25000
P1OF	25000
P1OG	25000
P1OH	25000
P1OI	25000
P1OJ	25000
P1OK	25000
P1OL	25000
P1OM	25000
P1ON	25000
P1OO	25000
P1OP	25000
P1OQ	25000
P1OR	25000
P1OS	25000
P1OT	25000
P1OU	25000
P1OV	25000
P1OW	25000
P1OX	25000
P1OY	25000
P1OZ	25000
P1PA	25000
P1PB	25000
P1PC	25000
P1PD	25000
P1PE	25000
P1PF	25000
P1PG	25000
P1PH	25000
P1PI	25000
P1PJ	25000
P1PK	25000
P1PL	25000
P1PM	25000
P1PN	25000
P1PO	25000
P1PP	25000
P1PQ	25000
P1PR	25000
P1PS	25000
P1PT	25000
P1PU	25000
P1PV	25000
P1PW	25000
P1PX	25000
P1PY	25000
P1PZ	25000
P1QA	25000
P1QB	25000
P1QC	25000
P1QD	25000
P1QE	25000
P1QF	25000
P1QG	25000
P1QH	25000
P1QI	25000
P1QJ	25000
P1QK	25000
P1QL	25000
P1QM	25000
P1QN	25000
P1QO	25000
P1QP	25000
P1QQ	25000
P1QR	25000
P1QS	25000
P1QT	25000
P1QU	25000
P1QV	25000
P1QW	25000
P1QX	25000
P1QY	25000
P1QZ	25000
P1RA	25000
P1RB	25000
P1RC	25000
P1RD	25000
P1RE	25000
P1RF	25000
P1RG	25000
P1RH	25000
P1RI	25000
P1RJ	25000
P1RK	25000
P1RL	25000
P1RM	25000
P1RN	25000
P1RO	25000
P1RP	25000
P1RQ	25000
P1RR	25000
P1RS	25000
P1RT	25000
P1RU	25000
P1RV	25000
P1RW	25000
P1RX	25000
P1RY	25000
P1RZ	25000
P1SA	25000
P1SB	25000
P1SC	25000
P1SD	25000
P1SE	25000
P1SF	25000
P1SG	25000
P1SH	25000
P1SI	25000
P1SJ	25000
P1SK	25000
P1SL	25000
P1SM	25000
P1SN	25000
P1SO	25000
P1SP	25000
P1SQ	25000
P1SR	25000
P1SS	25000
P1ST	25000
P1SU	25000
P1SV	25000
P1SW	25000
P1SX	25000
P1SY	25000
P1SZ	25000
P1TA	25000



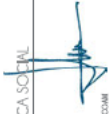
PROYECTO DE EJECUCIÓN DE LAS OBRAS DE REESTRUCTURACIÓN PUNTUAL DE
 LOS NÚCLEOS DE COMUNICACIONES VERTICALES DEL INMUEBLE SITUADO EN:
 C/ FERNÁNDEZ DE LOS RÍOS N.º 42 (EDIFICIO 3) - 28.015 - MADRID
 con entrada por C/ DONOSO CORTES N.º 27.

E09 6

ESCALA: 1/100
 FECHA: ABRIL 2023

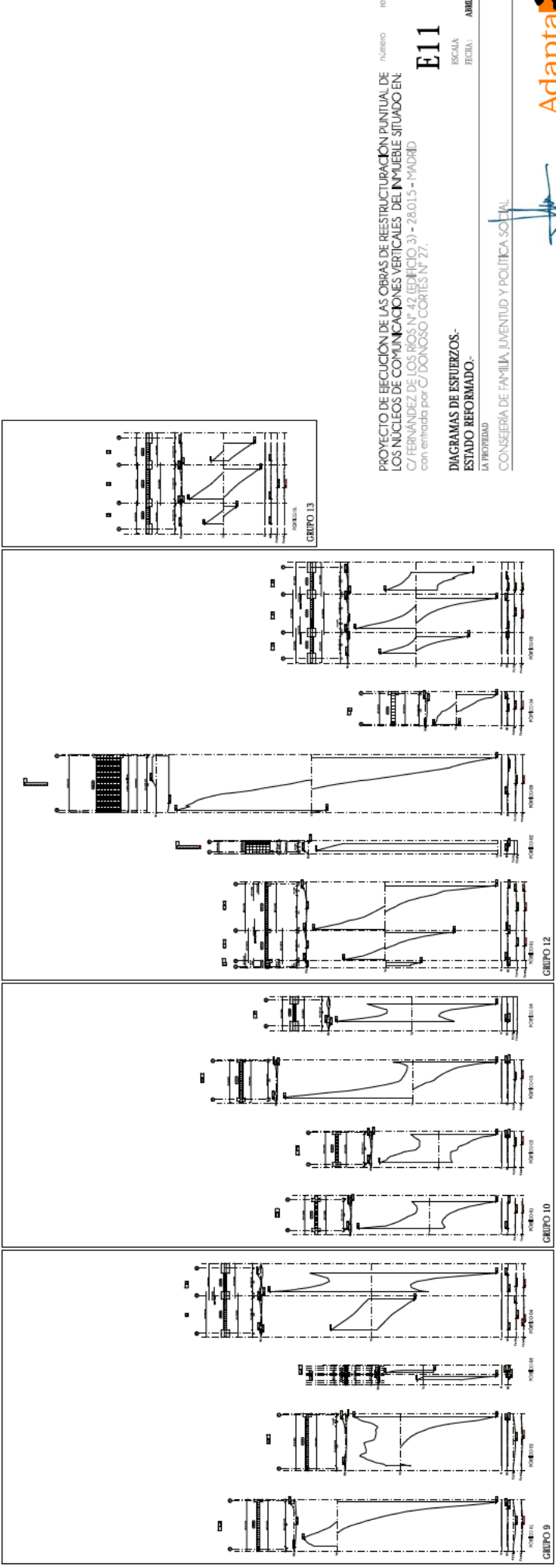
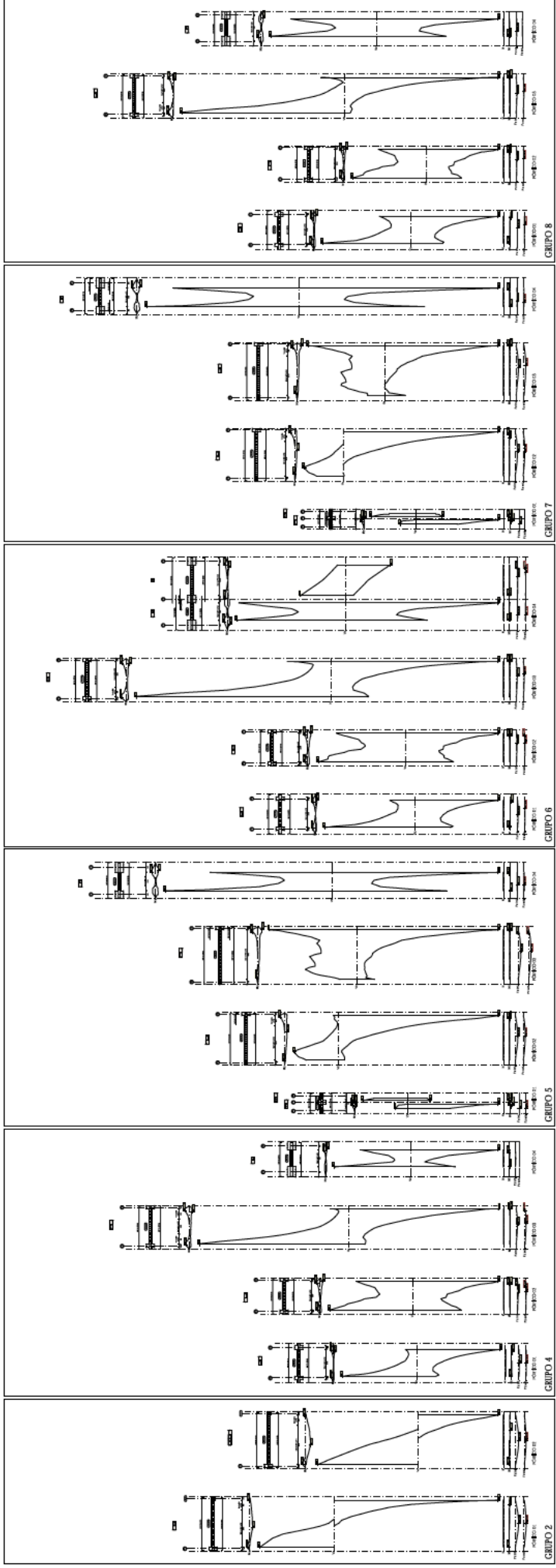
MOVIMIENTO DE TIERRAS Y EXCAVACIONES.-
ESTADO REFORMADO.-

LA AUTORIDAD
 CONSEJERÍA DE FAMILIA, JUVENTUD Y POLÍTICA SOCIAL



JOSÉ MANUEL DURÁN MCINENEL | arquitecto@col.iberica.com

Adapta2
 arquitectos



PROYECTO DE EJECUCIÓN DE LAS OBRAS DE REESTRUCTURACIÓN PUNTUAL DE
 LOS NÚCLEOS DE COMUNICACIONES VERTICALES DEL INMUEBLE SITUADO EN:
 C/ FERNÁNDEZ DE LOS RÍOS Nº 47 (EDIFICIO 3) - 28.015 - MADRID
 con entrada por C/ DONOSO CORTÉS Nº 27.

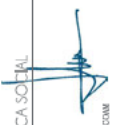
E11 6

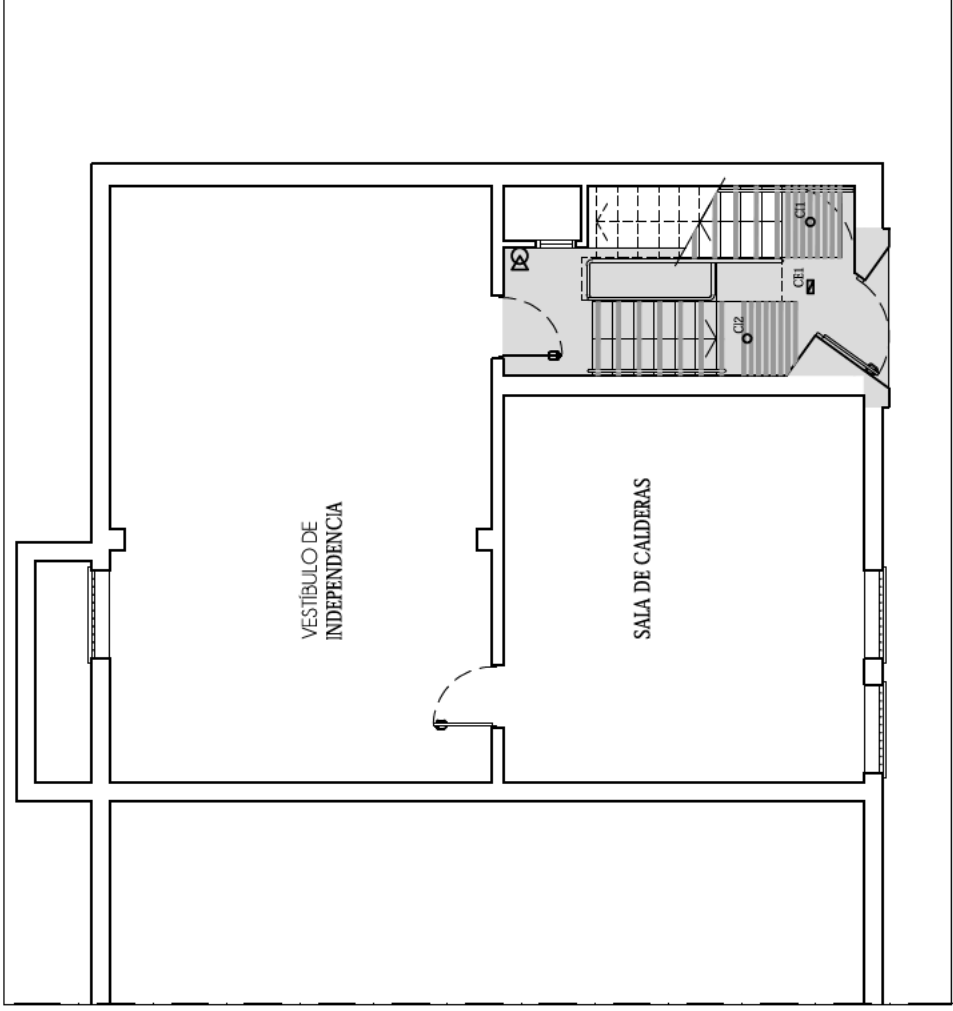
ESCALA: S/F E
 FECHA: ABRIL 2023

DIAGRAMAS DE ESFUERZOS.-
 ESTADO REFORMADO.-

LA PROPIEDAD

CONSEJERÍA DE FAMILIA, JUVENTUD Y POLÍTICA SOCIAL





- ⊗ EXTINTOR PORTÁTIL 21/A=1,38 6 Kg
- LUMINARIA LED Ø 225 mm - 20 W - 1.480 lm
- BLOQUE AUTÓNOMO DE EMERGENCIA 200 lm
- ✱ TOMA DE CORRIENTE 16 A



PROYECTO DE EJECUCIÓN DE LAS OBRAS DE REESTRUCTURACIÓN PUNTUAL DE LOS NÚCLEOS DE COMUNICACIONES VERTICALES DEL INMUEBLE SITUADO EN: C/ FERNÁNDEZ DE LOS RÍOS N.º 42 (EDIFICIO 3) - 28.015 - MADRID con entrada por C/ DONOSO CORTES N.º 27.

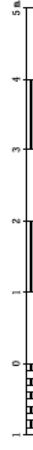
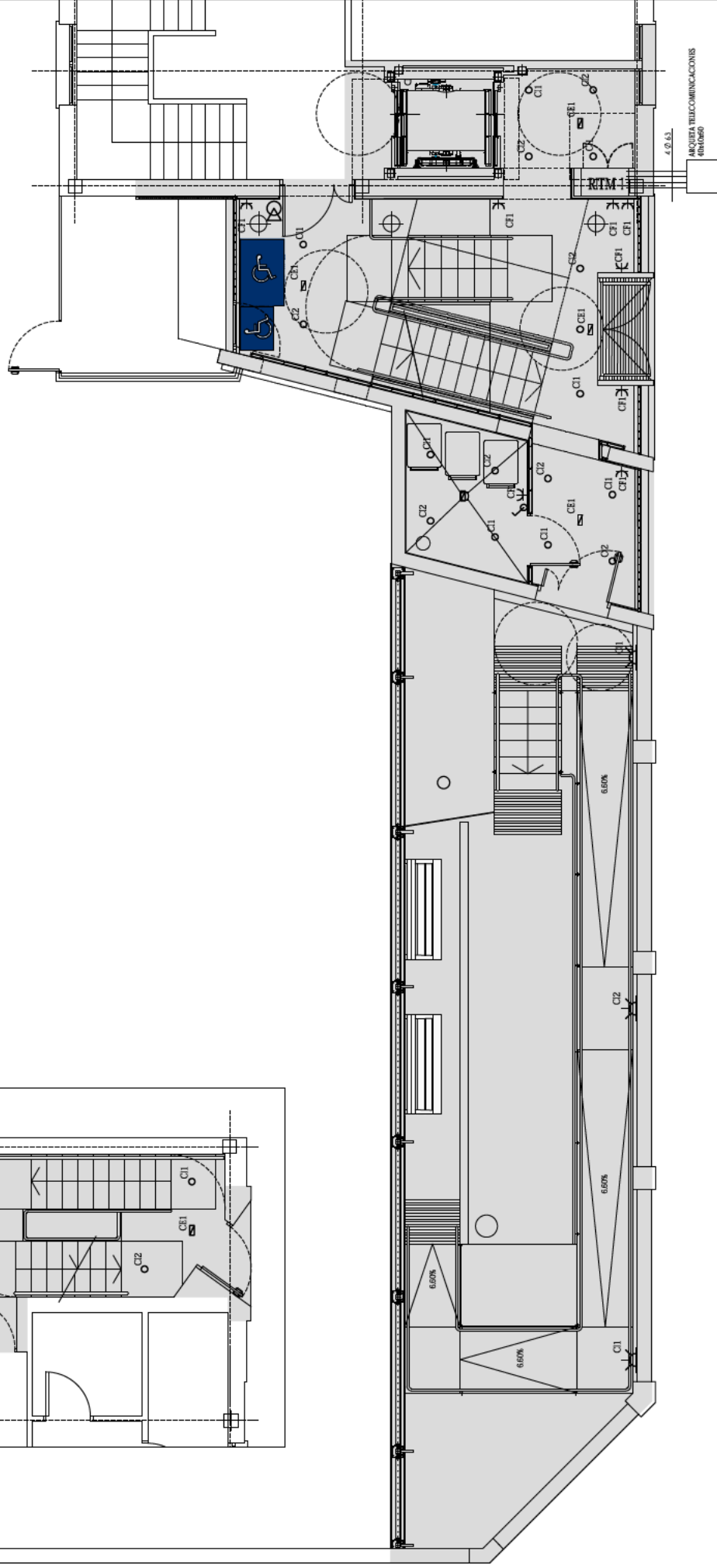
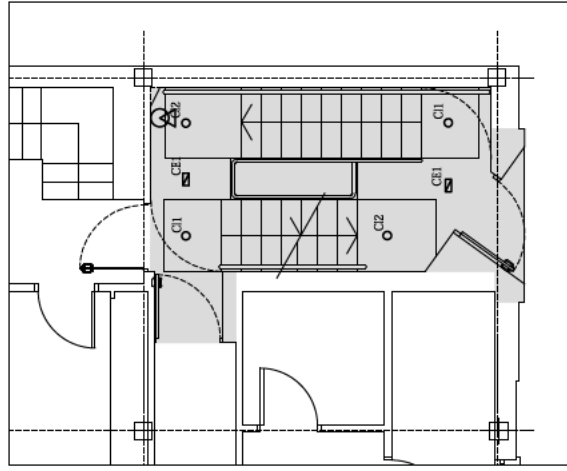
IE01 6

INSTALACIONES ELÉCTRICAS Y PCI
ESTADO REFORZADO - PLANTA SOTANO
LA PROPIEDAD
CONSEJERÍA DE FAMILIA, JUVENTUD Y POLÍTICA SOCIAL

REVISIÓN: 1/50
FECHA: ABRIL 2023



JOSÉ MANUEL DURÁN MONTANER | agencia@ocel.8888.com



- ⊗ EXTINTOR PORTÁTIL 21A-1,138 6 Kg
- ⊗ LUMINARIA PARED EXTERIOR LED
- LUMINARIA LED Ø 225 mm - 20 W - 1.480 lm
- ⊞ BLOQUE AUTÓNOMO DE EMERGENCIA 200 l-
- ⚡ TOMA DE CORRIENTE 16 A

PROYECTO DE EJECUCIÓN DE LAS OBRAS DE REESTRUCTURACIÓN PUNTUAL DE LOS NÚCLEOS DE COMUNICACIONES VERTICALES DEL INMUEBLE SITUADO EN: C/ FERNÁNDEZ DE LOS RÍOS Nº 42 (EDIFICIO 3) - 28.015 - MADRID con enticada por C/ DONOSO CORTÉS Nº 27.

revisión:

número:

IE02 6

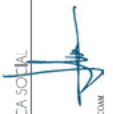
ESCALA: 1:50

FECHA: ABRIL 2023

INSTALACIONES ELÉCTRICAS Y PCI
ESTADO REFORMADO. PLANTA BAJA

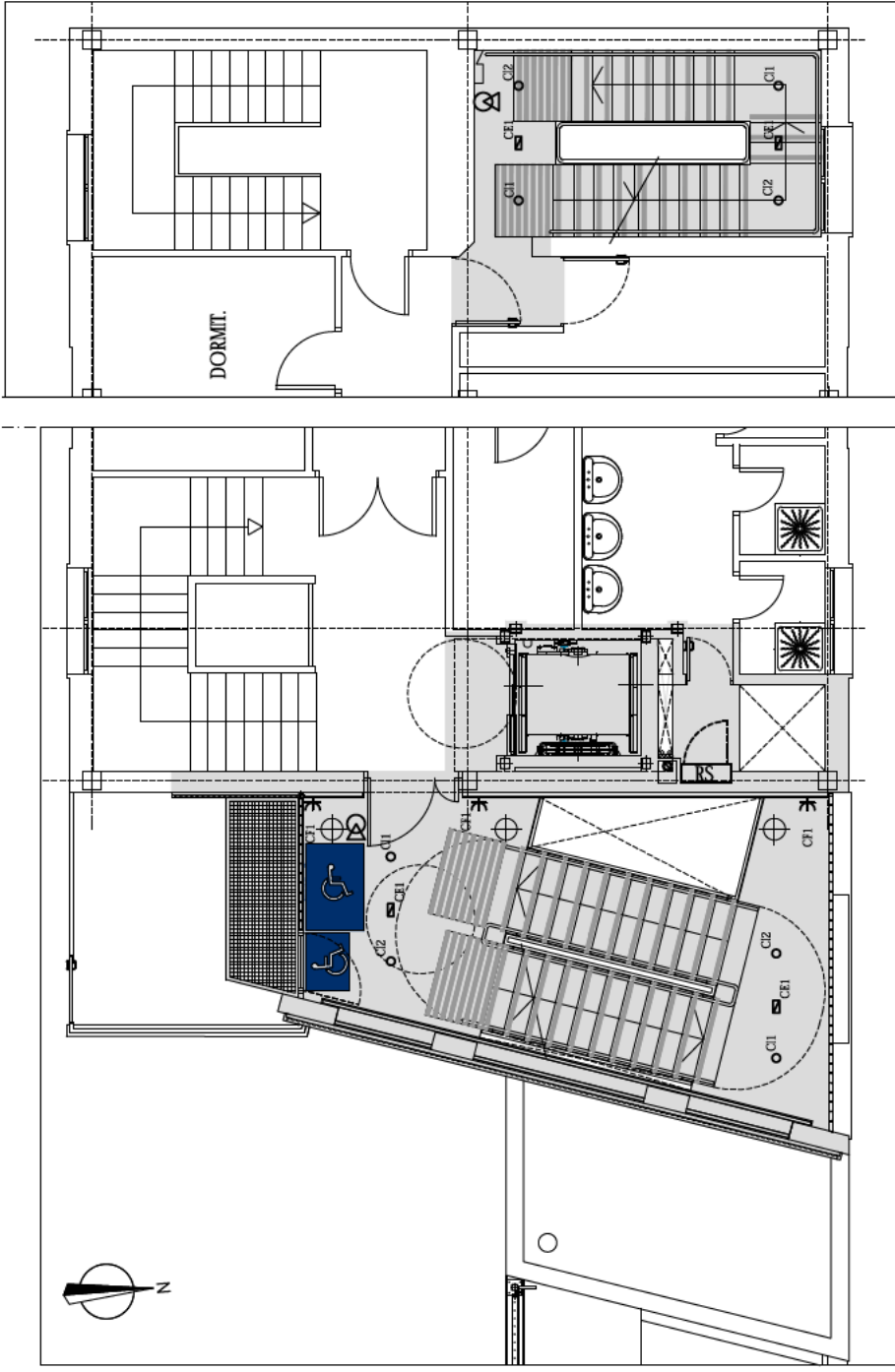
LA PROPIEDAD

CONSEJERÍA DE FAMILIA, JUVENTUD Y POLÍTICA SOCIAL



Adapta2
arquitectos

JOSE MANUEL DURAN MONYENEL - ARCHITECTO COLABORADOR



- ⊗ EXTINTOR PORTÁTIL 21A-1.13B 6 Kg
- LUMINARIA LED Ø 225 mm - 20 W - 1480 lm
- BLOQUE AUTÓNOMO DE EMERGENCIA 200 lm
- ✱ TOMA DE CORRIENTE 16 A



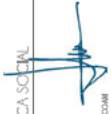
PROYECTO DE EJECUCIÓN DE LAS OBRAS DE REESTRUCTURACIÓN PUNTUAL DE LOS NÚCLEOS DE COMUNICACIONES VERTICALES DEL INMUEBLE SITUADO EN: C/ FERNÁNDEZ DE LOS RÍOS Nº 42 (EDIFICIO 3) - 28.015 - MADRID con entrada por C/ DONOSO CORTES Nº 27.

IE03 6

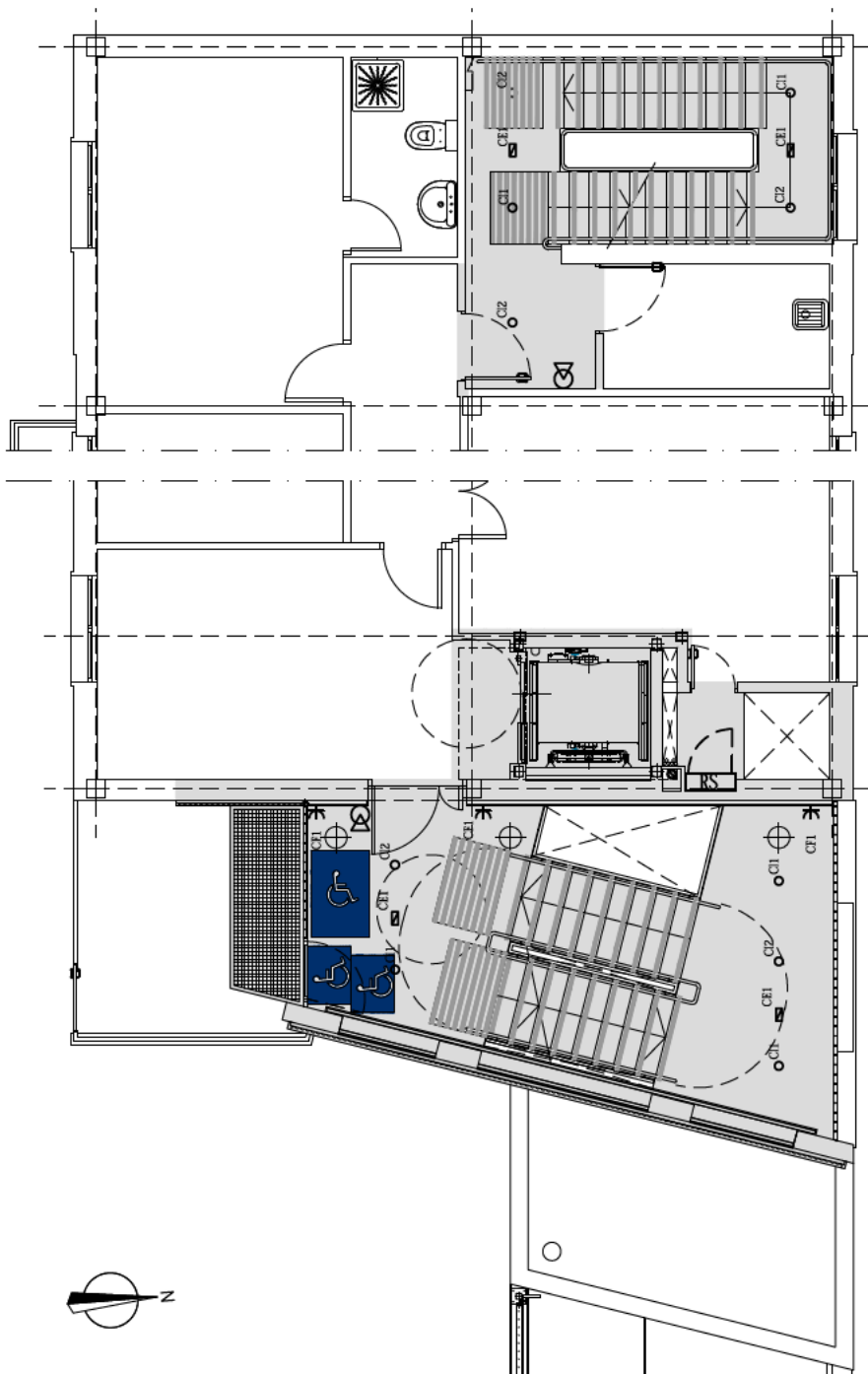
ESCALA: 1/50
FECHA: ABRIL 2023

INSTALACIONES ELÉCTRICAS Y PCI
ESTADO REFORMADO.- PLANTA PRIMERA

LA PROPIEDAD: CONSEJERÍA DE FAMILIA, JUVENTUD Y POLÍTICA SOCIAL



JOSÉ MANUEL DURÁN MONREAL - arquitecto@col.aba.es.com



- ⊗ EXTINTOR PORTÁTIL 21/A=1,3B 6 kg
- LUMINARIA LED Ø 225 mm - 20 W - 1.480 lm
- BLOQUE AUTÓNOMO DE EMERGENCIA 200 lm
- ✱ TOMA DE CORRIENTE 16 A



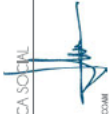
PROYECTO DE EJECUCIÓN DE LAS OBRAS DE REESTRUCTURACIÓN PUNTUAL DE LOS NÚCLEOS DE COMUNICACIONES VERTICALES DEL INMUEBLE SITUADO EN: C/ FERNÁNDEZ DE LOS RÍOS N.º 42 (EDIFICIO 3) - 28.015 - MADRID con entrada por C/ DONOSO CORTES N.º 27.

IE04 6

ESCALA: 1/50
FECHA: ABRIL 2023

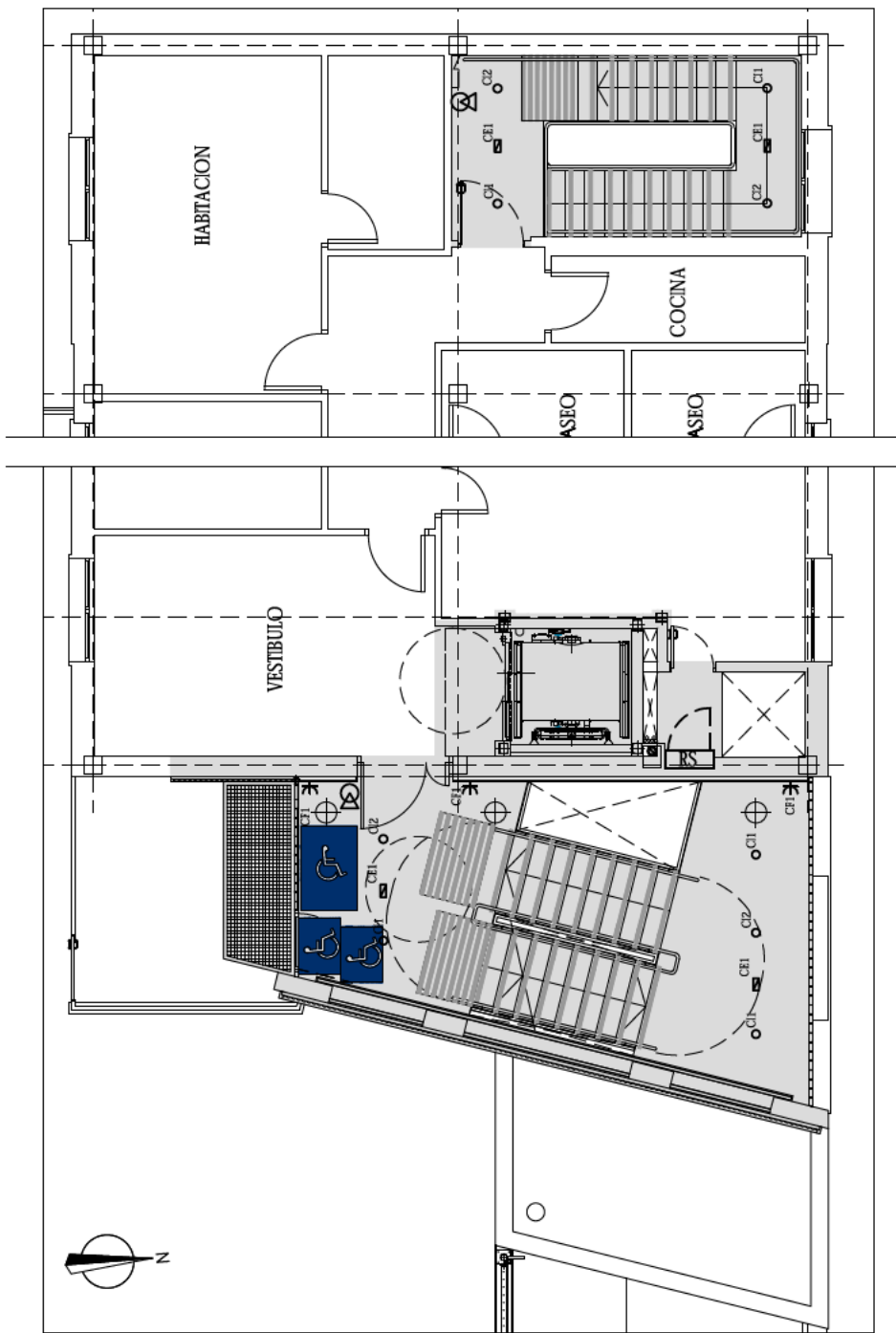
INSTALACIONES ELÉCTRICAS Y PCI
ESTADO REFORMADO: PLANTA SEGUNDA
LA PROPIEDAD

CONSEJERÍA DE FAMILIA, JUVENTUD Y POLÍTICA SOCIAL



Adaptar2
arquitectos

JOSÉ MANUEL DURÁN MONTAÑEEL. aguardado@ccs.8888.com



- ⊗ EXTINTOR PORTÁTIL 21A-1.13B 6 Kg
- LUMINARIA LED Ø 225 mm - 20 W - 1.480 lm
- BLOQUE AUTÓNOMO DE EMERGENCIA 200 h
- ✚ TOMA DE CORRIENTE 16 A



PROYECTO DE EJECUCIÓN DE LAS OBRAS DE REESTRUCTURACIÓN PUNTUAL DE LOS NÚCLEOS DE COMUNICACIONES VERTICALES DEL INMUEBLE SITUADO EN: C/ FERNÁNDEZ DE LOS RÍOS N.º 42 (EDIFICIO 3) - 28.015 - MADRID con entrada por C/ DONOSO CORTES N.º 27.

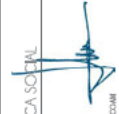
IE05 6

ESCALA: 1/50
FECHA: ABRIL 2023

INSTALACIONES ELÉCTRICAS Y PCI
ESTADO REFORMADO - PLANTA TERCERA

LA PROPIEDAD

CONSEJERÍA DE FAMILIA, JUVENTUD Y POLÍTICA SOCIAL

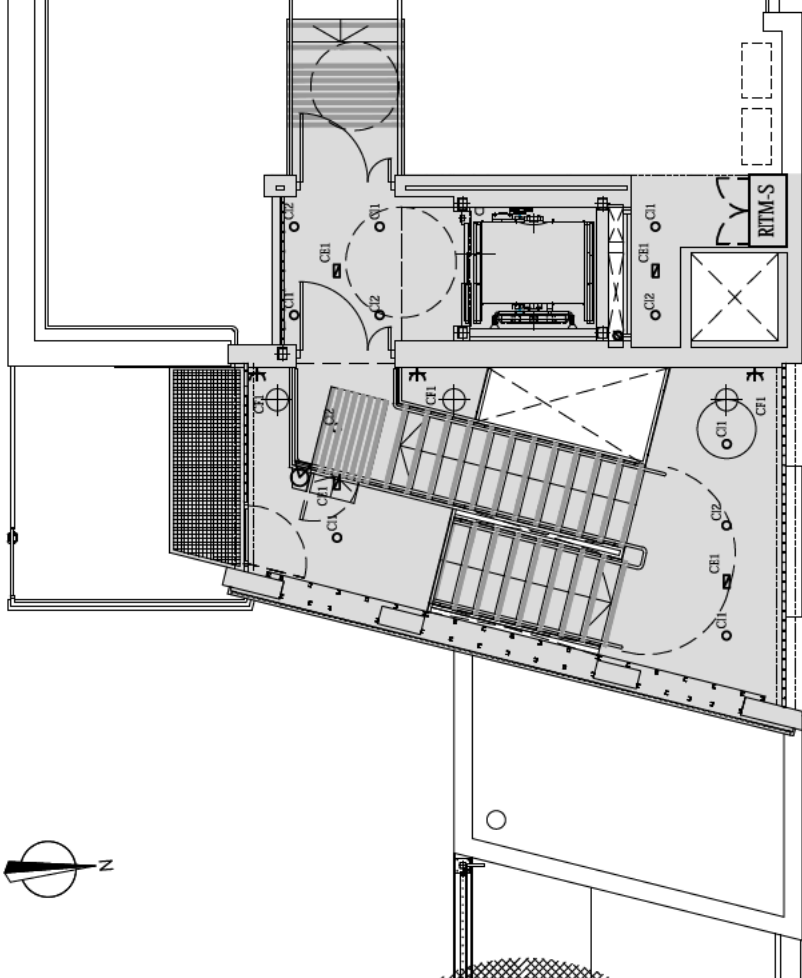
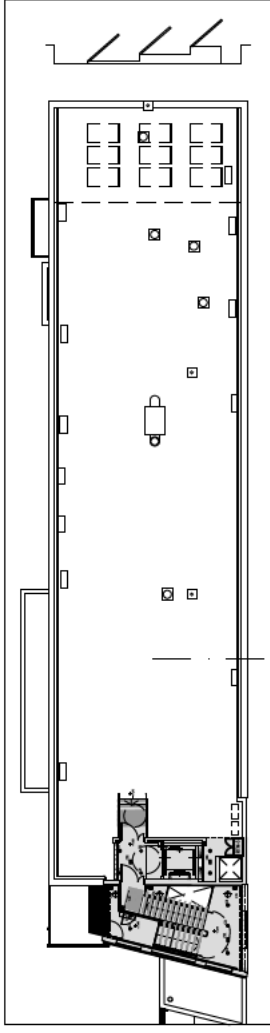


Adapta2
arquitectos

JOSÉ MANUEL DURÁN MONTAÑEEL - agredano@ccia.es



- ⊗ EXTINTOR PORTÁTIL 2,1A-1,13B 6 Kg
- LUMINARIA LED Ø 225 mm - 20 W - 1.480 lm
- ⊠ BLOQUE AUTÓNOMO DE EMERGENCIA 200 lm
- ⚡ TOMA DE CORRIENTE 16 A

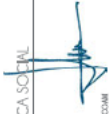


PROYECTO DE EJECUCIÓN DE LAS OBRAS DE REESTRUCTURACIÓN PUNTUAL DE
LOS NÚCLEOS DE COMUNICACIONES VERTICALES DEL INMUEBLE SITUADO EN:
C/ FERNÁNDEZ DE LOS RÍOS Nº 42 (EDIFICIO 3) - 28.015 - MADRID
con entrada por C/ DONOSO CORTES Nº 27.

IE06 6
REVISIÓN: 1/50
FECHA: ABRIL 2023

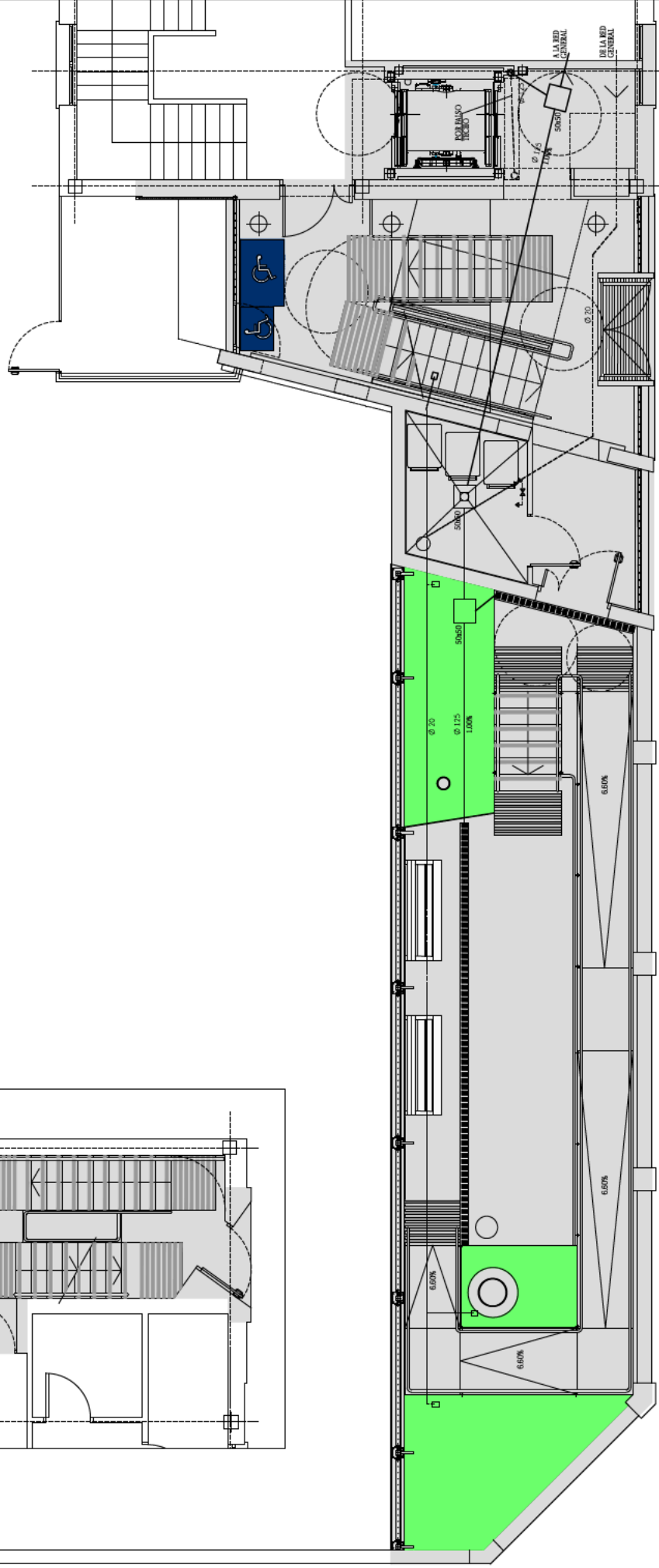
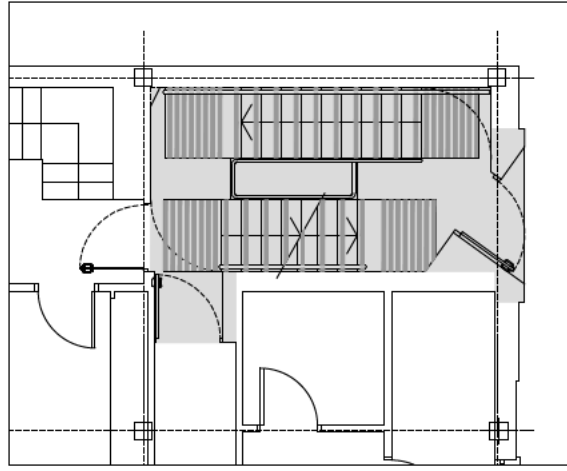
INSTALACIONES ELÉCTRICAS Y PCI
ESTADO REFORMADO - PLANTA CUARTA

LA PROPIEDAD
CONSEJERÍA DE FAMILIA, JUVENTUD Y POLÍTICA SOCIAL



Adapta2
arquitectos

JOSÉ MANUEL DURÁN MONTAÑEEL - arquitecto@ocla.8888.com



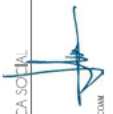
- REJILLA SUMIDERO
- SUMIDERO SIFONICO
- COLECTOR PVC-SN8
- ARQUETA DE SANEAMIENTO
- - - TUBERIA MULTICAPA (INTERIOR)
- TUBERIA POLIETILENO (EXTERIOR)
- ↑ PUNTO DE AGUA
- ↔ LLAVE DE CORTE
- ARQUETA DE REGO

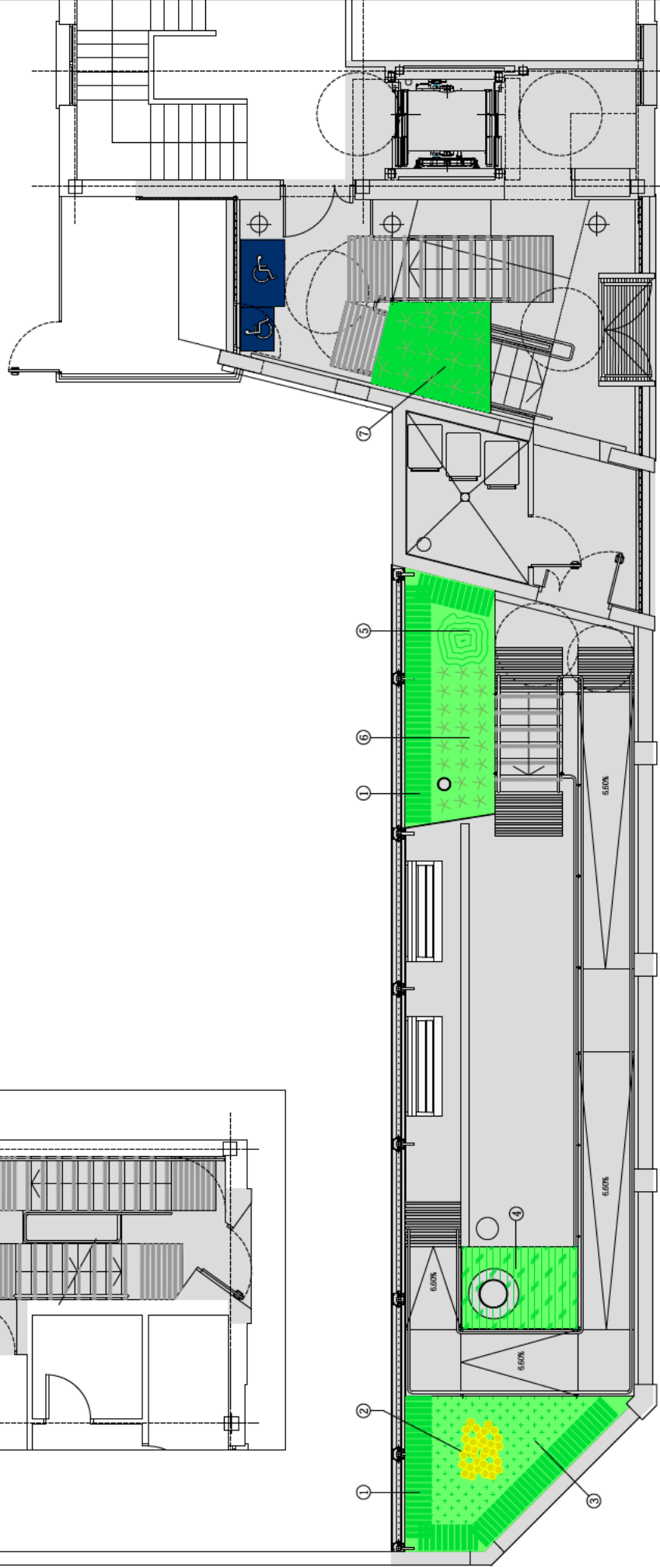
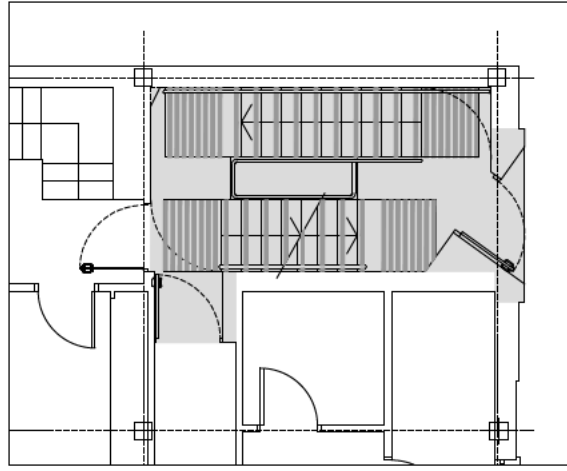
PROYECTO DE EFECUION DE LAS OBRAS DE REESTRUCTURACION PUNTUAL DE LOS NUCLEOS DE COMUNICACIONES VERTICALES DEL INMUEBLE SITUADO EN: C/ FERNANDEZ DE LOS ROS N.º 42 (EDIFICIO 3) - 28.0.15 - MADRID con enticada por C/ DONOSO CORTES N.º 27.

revisión: número: **IHO1 6**
 ESCALA: 1:50
 FECHA: ABRIL 2023

INSTALACIONES HIDRAULICAS
 ESTADO REFORMADO.- PLANTA BAJA
 LA PROPIEDAD

CONSEJERIA DE FAMILIA, JUVENTUD Y POLITICA SOCIAL





- ① TRACHELOSPERUM / ASPINODES (FALSO JAZMÍN)
- ② FORSYTHIA INTERMEDIA
- ③ LAVANDULA ANGUSTIFOLIA
- ④ VINCA MINOR
- ⑤ SANTOJINA ROSMARINIFOLIA
- ⑥ FESTUCA GLAUCA
- ⑦ SANSEVERIA (LENGUA DE TIGRE)

PROYECTO DE EJECUCIÓN DE LAS OBRAS DE REESTRUCTURACIÓN PUNTUAL DE
 LOS NÚCLEOS DE COMUNICACIONES VERTICALES DEL INMUEBLE SITUADO EN:
 C/ FERNÁNDEZ DE LOS RÍOS Nº 42 (EDIFICIO 3) - 28015 - MADRID
 con enticada por C/ DONOSO CORTÉS Nº 27.

J01 6

ESCALA: 1:50
 FECHA: ABRIL 2023

JARDINERÍA
ESTADO REFORMADO - PLANTA BAJA
 LA PROPIEDAD

CONSEJERÍA DE FAMILIA, JUVENTUD Y POLÍTICA SOCIAL



Adapta2
 arquitectos

JOSE MANUEL DURAN MONTELEONE - ARCHITECTO@COLLAB.COM