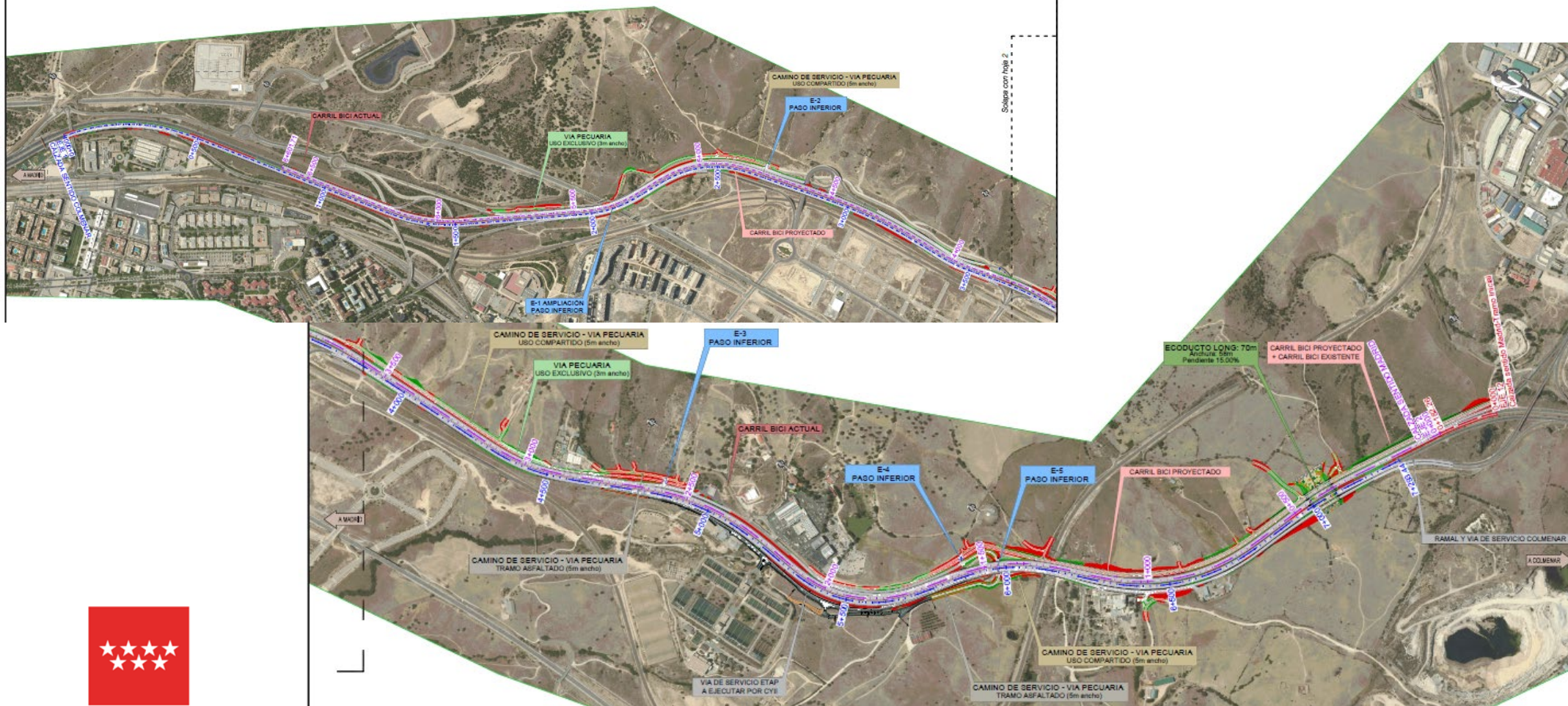


DESvíOS DE TRÁFICO M-607 PLANO DE SITUACIÓN GENERAL

DISTRIBUCIÓN DE HOJAS



RESUMEN PRINCIPALES ACTUACIONES FASE 1 DE DESVÍOS:

- ESTRECHAMIENTO DE CARRILES = 3m.
- VELOCIDAD MÁXIMA TRAMO DE OBRAS = 60 km/h.
- CORTE DEL PASO INFERIOR ACTUAL PK 29+170.
- CORTE VÍA DE SERVICIO PK 29+800 A 30+400.
- MANTENIMIENTO DE CAPACIDAD DE SERVICIO 2+2
- MANTENIMIENTO EN SERVICIO RAMAL INCORPORACIÓN COLMENAR

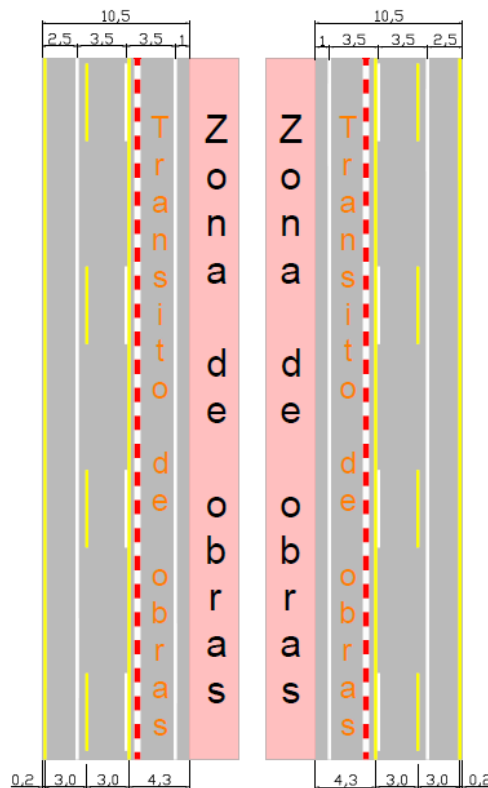


DESVÍOS DE TRÁFICO PREVISTOS TRAMOS 1 Y 2 (TRES CANTOS NORTE A SALIDA 26):

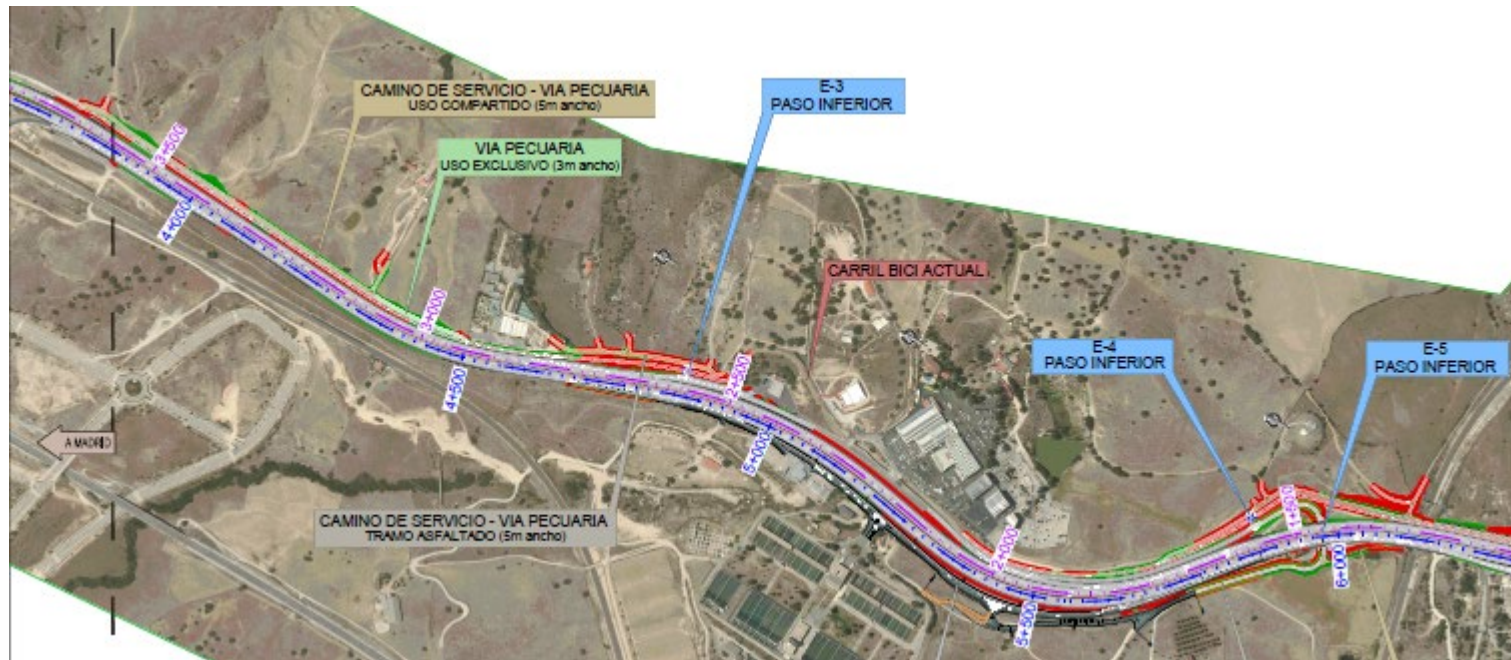


DESVÍOS DE TRÁFICO PREVISTOS TRAMOS 1 Y 2 (TRES CANTOS NORTE A SALIDA 26):

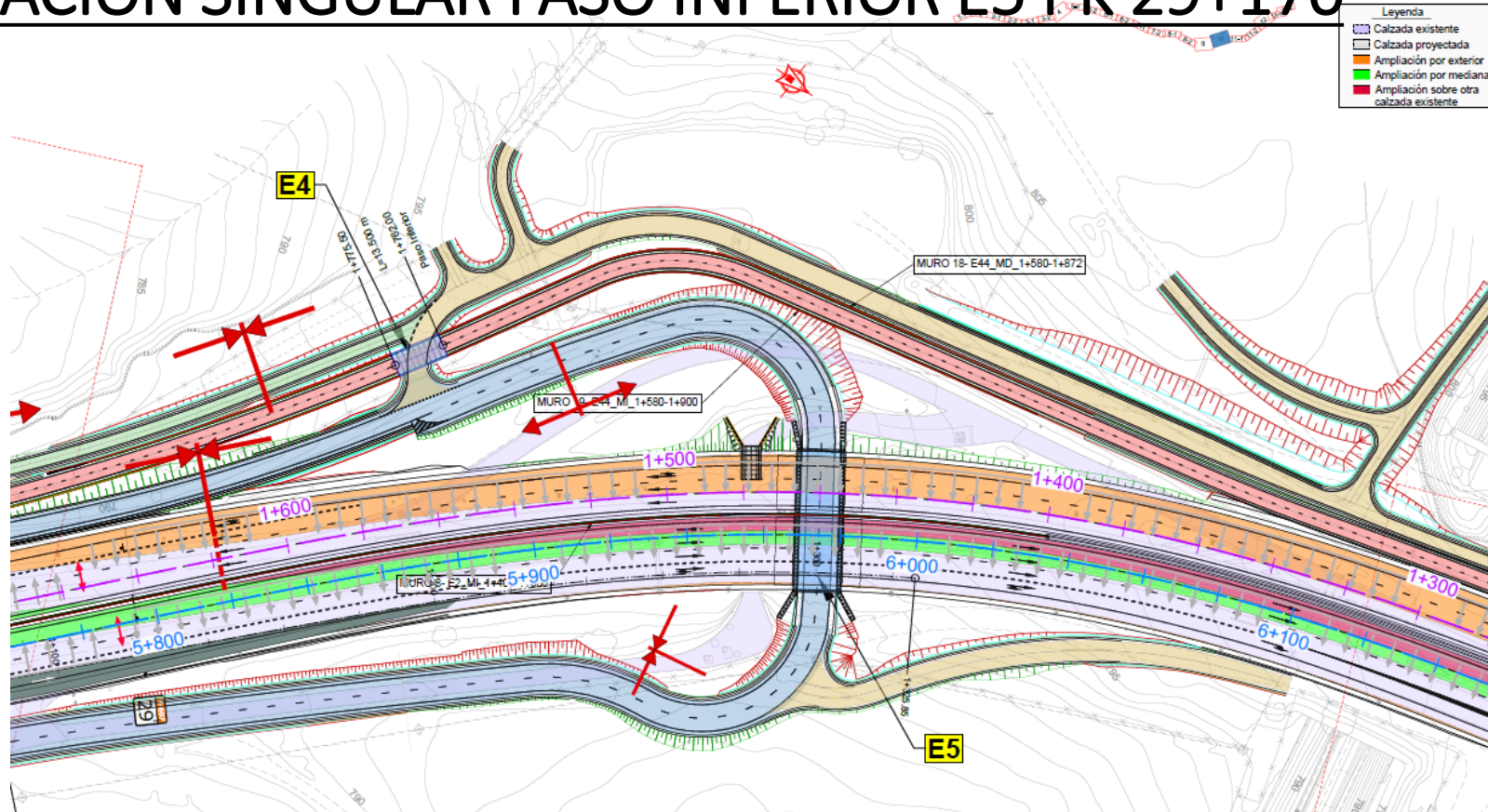
FASE 1



DESVÍOS DE TRÁFICO PREVISTOS TRAMO 3 (SALIDA 26 A PASO INFERIOR E5 PK 29+170):

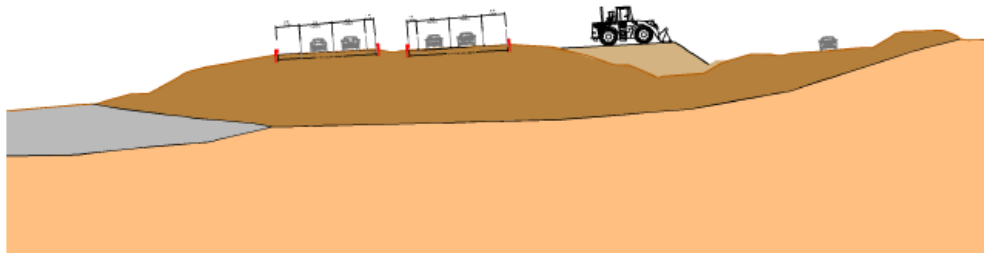


DESVÍOS DE TRÁFICO PREVISTOS TRAMO 3 ACTUACIÓN SINGULAR PASO INFERIOR E5 PK 29+170



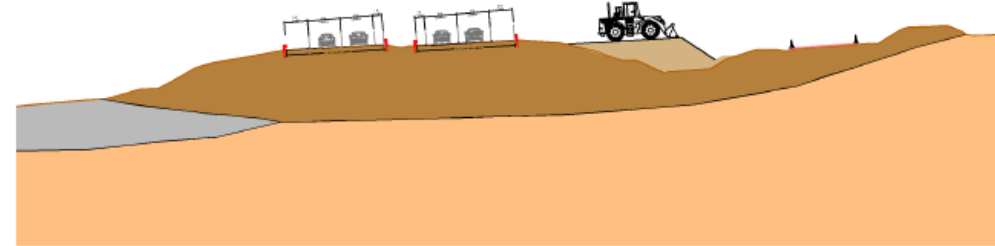
DESVÍOS DE TRÁFICO PREVISTOS TRAMO 3 (SALIDA 26 A PASO INFERIOR E5 PK 29+170):

SITUACIÓN ACTUAL (VISTA SENTIDO MADRID)



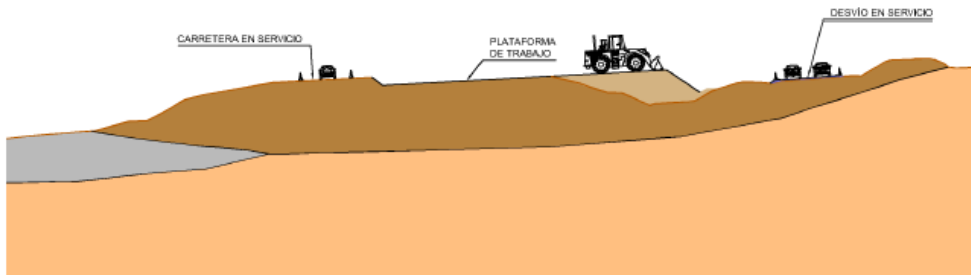
SITUACION ACTUAL Y TRABAJOS PREVIOS

FASE 1: 2+2, CON CORTE PASO INFERIOR EXISTENTE



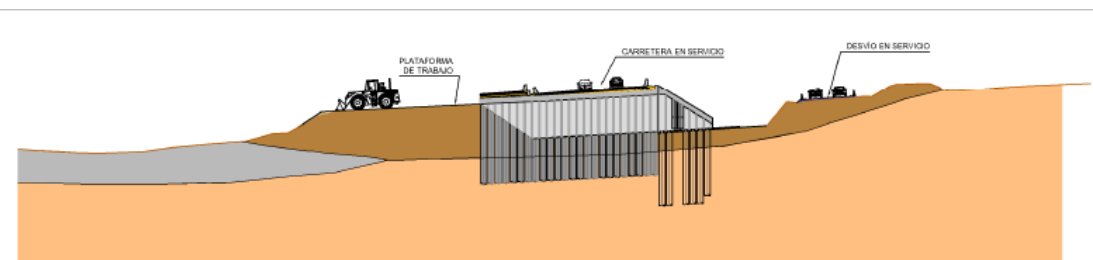
FASE 1
EJECUCIÓN DE PLATAFORMA PARA DESVÍO PROVISIONAL

FASE 2: 2+1, CON CORTE CALZADA ACTUAL MADRID



FASE 2.A
PREPARACIÓN DE PLATAFORMA DE TRABAJO PARA EJECUCIÓN DE TRAMO SUR DE PASO INFERIOR Y AJETAS DEL LADO SUR

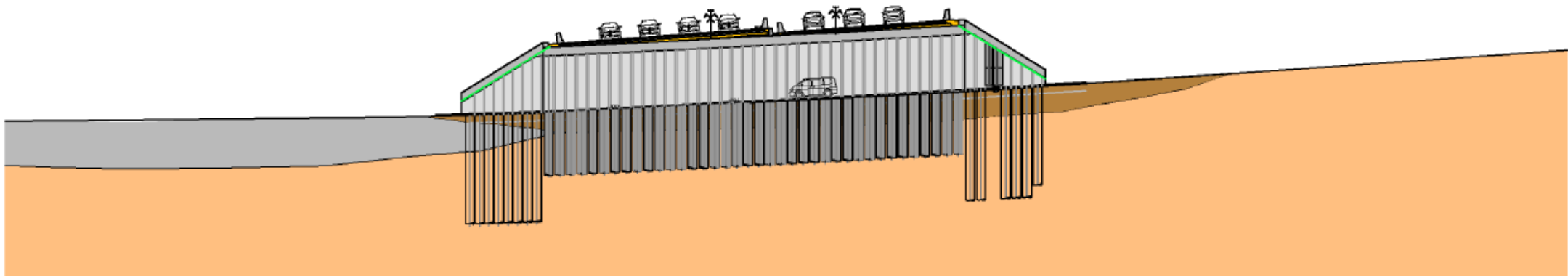
FASE 3: 2+2, CON CORTE CALZADA ACTUAL COLMENAR



FASE 3A
PREPARACIÓN DE PLATAFORMA DE TRABAJO PARA EJECUCIÓN DE TRAMO NORTE DE PASO INFERIOR Y AJETAS DEL LADO NORTE

DESVÍOS DE TRÁFICO PREVISTOS TRAMO 3 (SALIDA 26 A PASO INFERIOR E5 PK 29+170):

SITUACIÓN FINAL DEFINITIVA

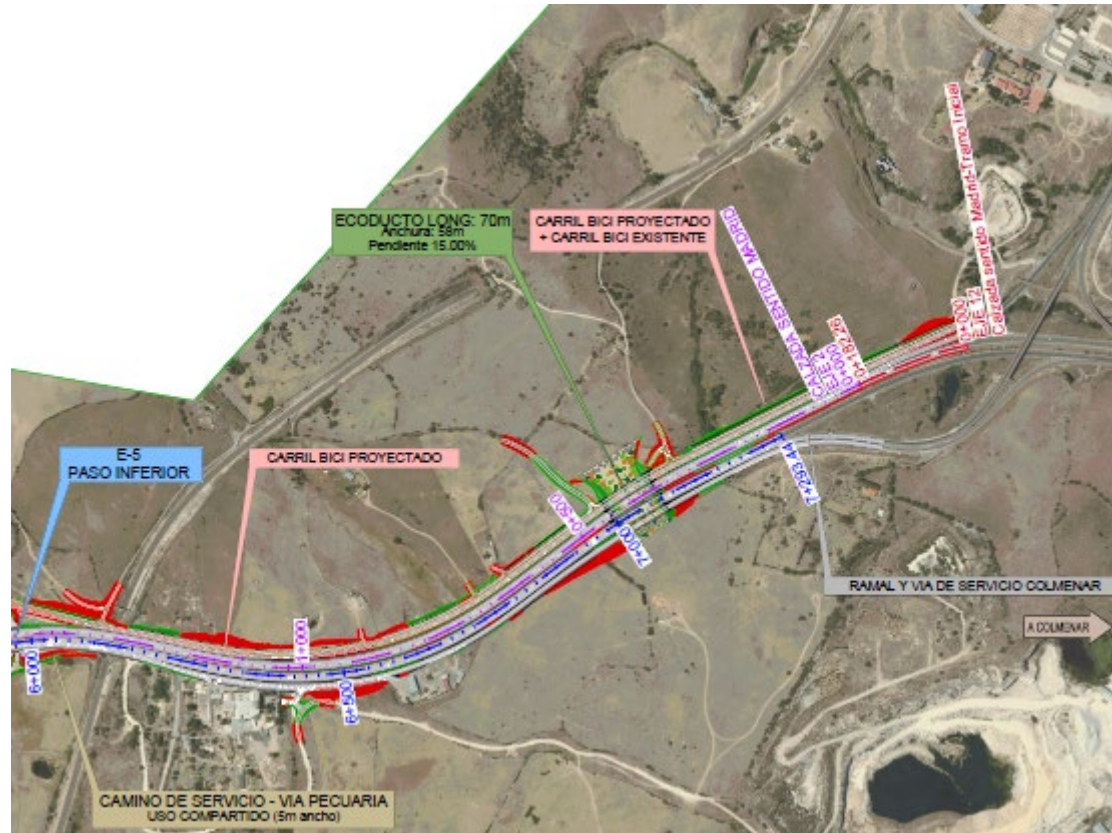


FASE 4.

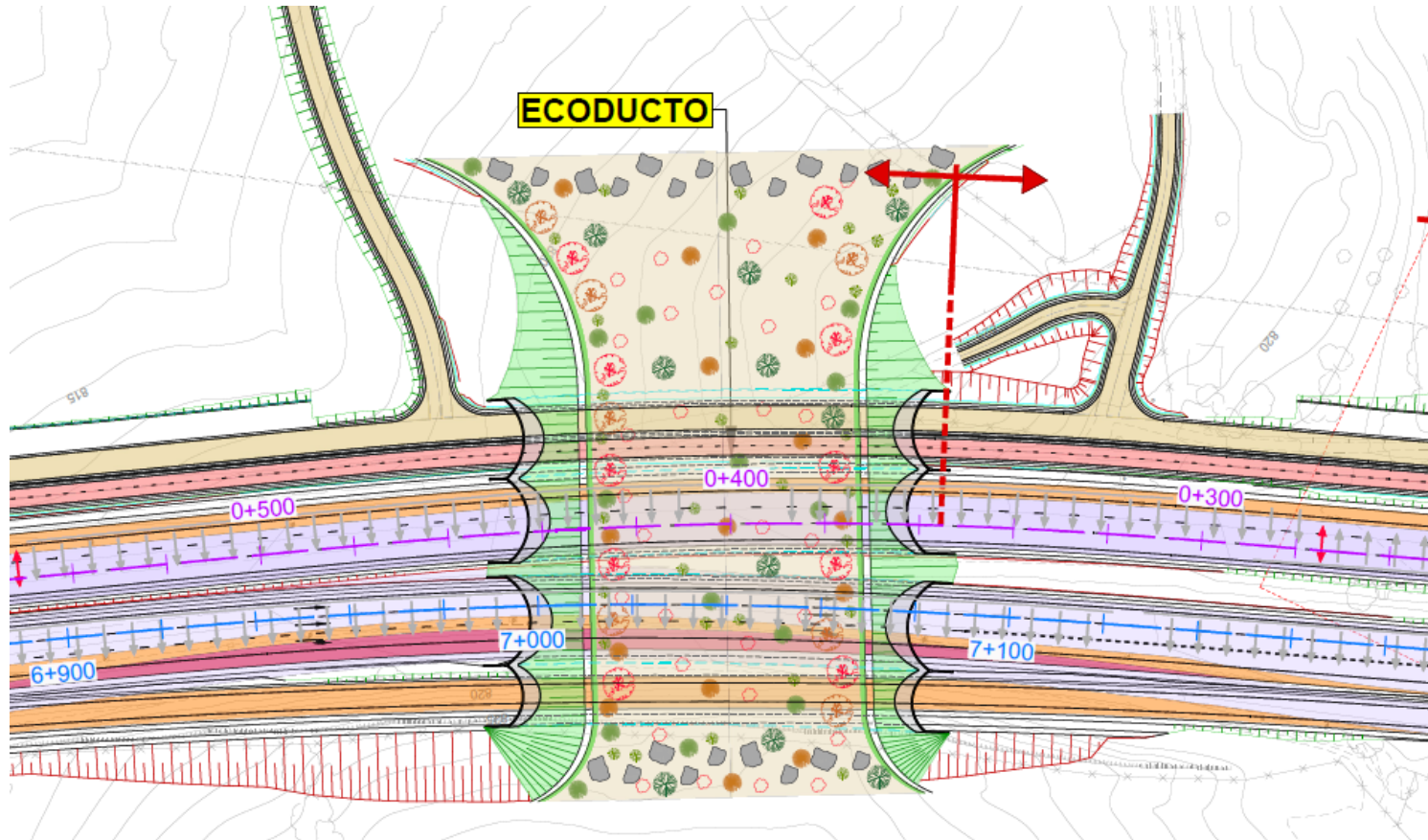
-EXCAVACION BAJO LOSA SUPERIOR DEL TRAMO NORTE DEL PASO INFERIOR Y ENTRE ALETAS DEL LADO NORTE



DESVÍOS DE TRÁFICO PREVISTOS TRAMO 4 (PASO INFERIOR E5 A COLMENAR – ZONA ECODUCTO PK 30+250)



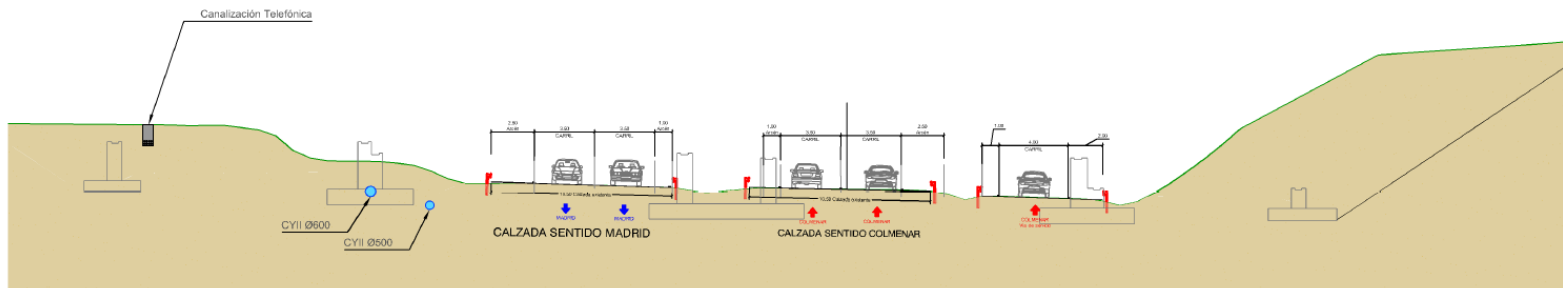
DESVÍOS DE TRÁFICO PREVISTOS TRAMO 4 ACTUACIÓN SINGULAR ECODUCTO PASO DE FAUNA



DESVÍOS DE TRÁFICO PREVISTOS TRAMO 4 (PASO INFERIOR E5 A COLMENAR – ZONA ECODUCTO)

SITUACIÓN ACTUAL (VISTA SENTIDO COLMENAR)

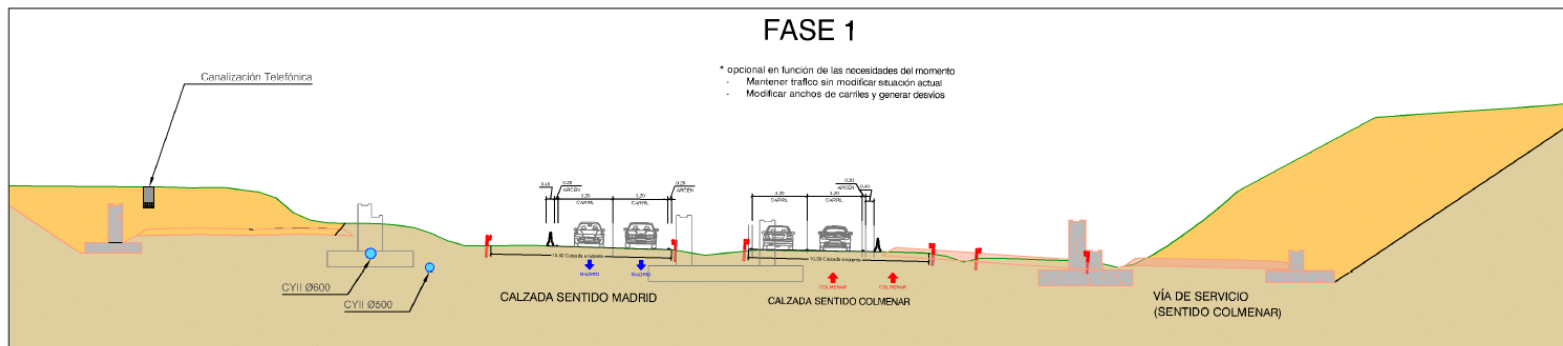
SITUACION ACTUAL



FASE 1: 2+2, CON CORTE VÍA DE SERVICIO

FASE 1

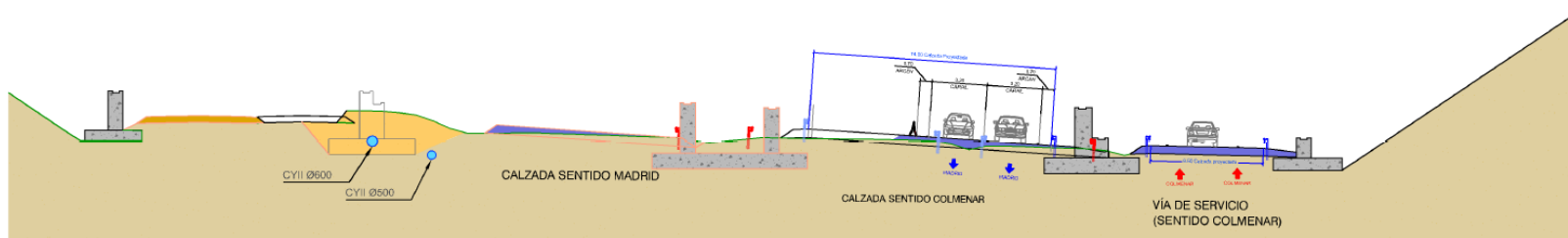
- * opcional en función de las necesidades del momento
 - Mantener tráfico sin modificar situación actual
 - Modificar anchos de carriles y generar desvíos



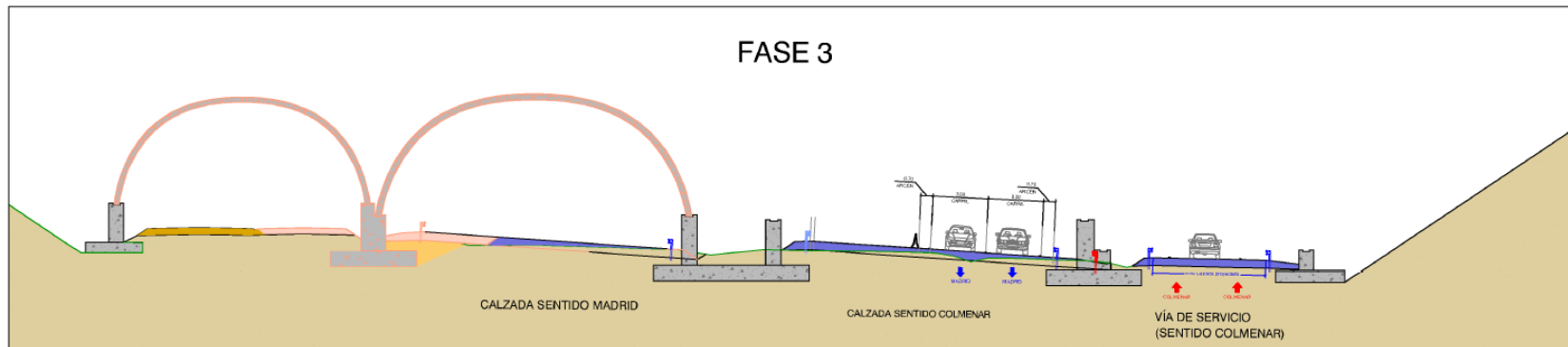
DESVÍOS DE TRÁFICO PREVISTOS TRAMO 4 (PASO INFERIOR E5 A COLMENAR – ZONA ECODUCTO)

FASE 2: 2+1, CON CORTE CALZADA ACTUAL SENTIDO MADRID

FASE 2 opción b

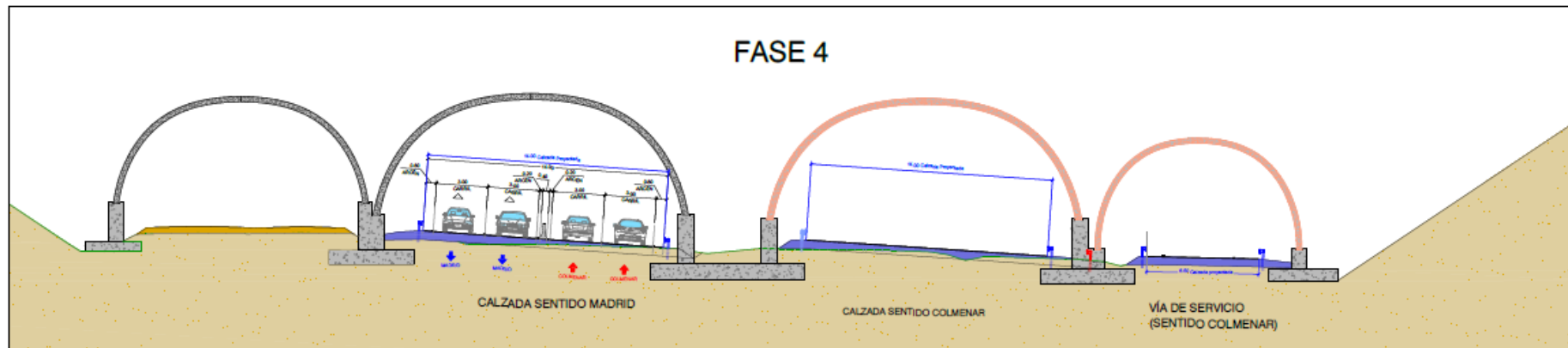


FASE 3: 2+1, CON CORTE CALZADA ACTUAL SENTIDO MADRID

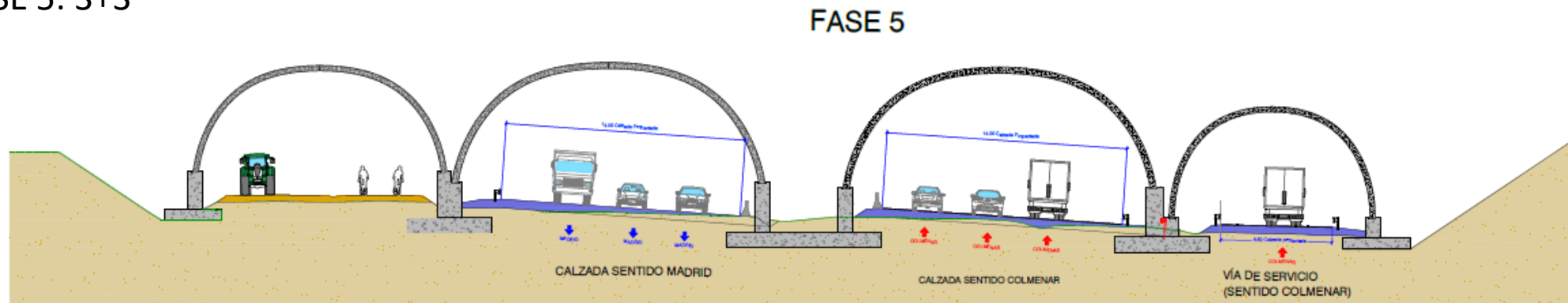


DESVÍOS DE TRÁFICO PREVISTOS TRAMO 4 (PASO INFERIOR E5 A COLMENAR – ZONA NUEVO ECODUCTO)

FASE 4: 2+2



FASE 5: 3+3

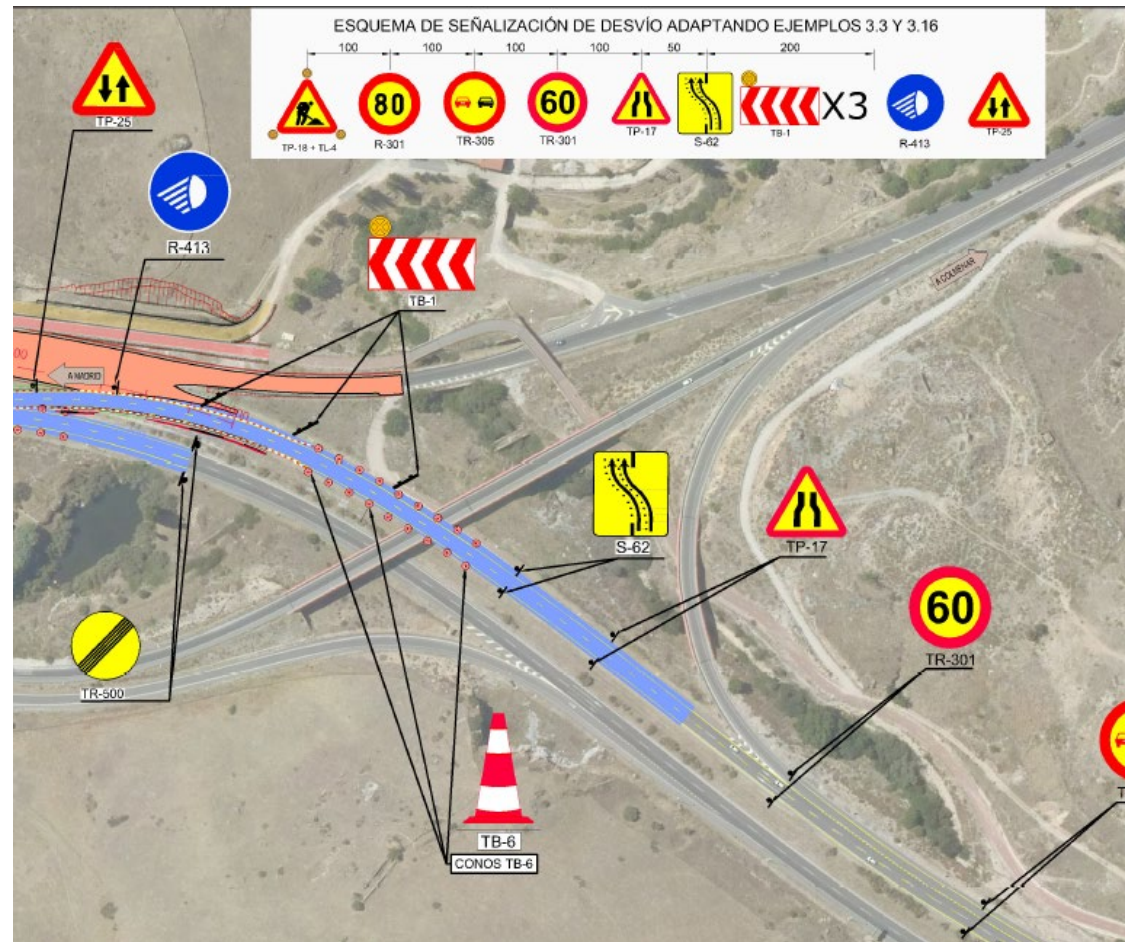


DESVÍOS DE TRÁFICO PREVISTOS TRAMO 4 (PASO INFERIOR E5 A COLMENAR – ZONA NUEVO ECODUCTO)

SITUACIÓN FINAL



DESVÍOS DE TRÁFICO PREVISTOS TRAMO 4 ACTUACIÓN SINGULAR RAMAL INCORPORACIÓN DESDE COLMENAR



DESVÍOS DE TRÁFICO PREVISTOS TRAMO 4 ACTUACIÓN SIGULAR RAMAL INCORPORACIÓN DESDE COLMENAR

