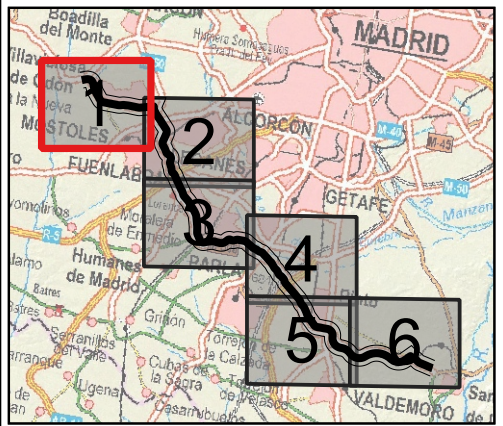
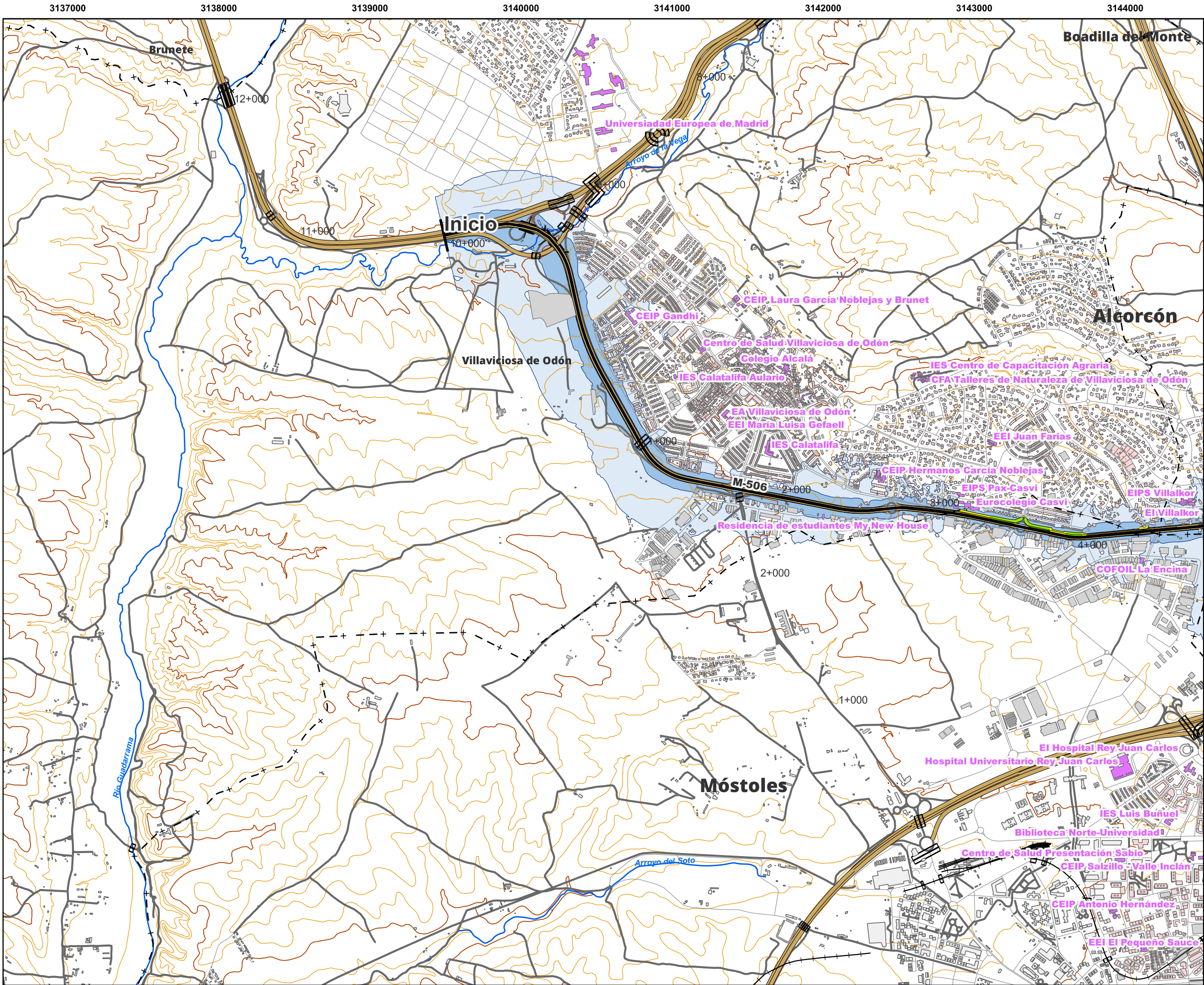


- Hojas representadas
- Base cartográfica**
- Eje de la UME
 - Carreteras principales
 - Otras carreteras
 - Otros elementos (viales)
 - Ferrocarriles
 - Hidrografía
 - Curvas de nivel
 - Curvas de nivel maestra
 - + - - Límite de Términos Municipales
 - + - + Límite de Provincia

Afección	
Intervalo	Población (centenas)
> 55 dB(A)	288
>65 dB(A)	48
>75 dB(A)	2
Intervalo	Viviendas (centenas)
> 55 dB(A)	107
>65 dB(A)	18
>75 dB(A)	1
Intervalo	Superficie (km²)
> 55 dB(A)	28'039
>65 dB(A)	7'602
>75 dB(A)	2'079

- Sistema de coordenadas: ETRS89.
Proyección LAEA Europe.



Niveles sonoros

- 55 - 65 dB(A)
- 65 - 75 dB(A)
- >75 dB(A)

Uso de edificación

- Residencial
- Sanitario/Docente/Cultural
- Industrial/Terciario/Otros
- Fuera del ámbito de estudio

Base cartográfica

- Eje de la UME
- Carreteras principales
- Otras carreteras
- Otros elementos (viales)
- Ferrocarriles
- Viaductos
- Túneles
- Hidrografía
- Curvas de nivel
- Curvas de nivel maestra
- Límite de Términos Municipales
- Límite de Provincia
- Pantallas acústicas
- Caballones

- Sistema de coordenadas: ETRS89.
Proyección LAEA Europe



Dirección General de Carreteras
Consejería Vivienda Transportes e
Infraestructuras

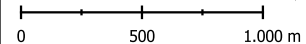
Consultoras:



Fecha:

Septiembre
2023

Escala original DIN A3
1:25.000

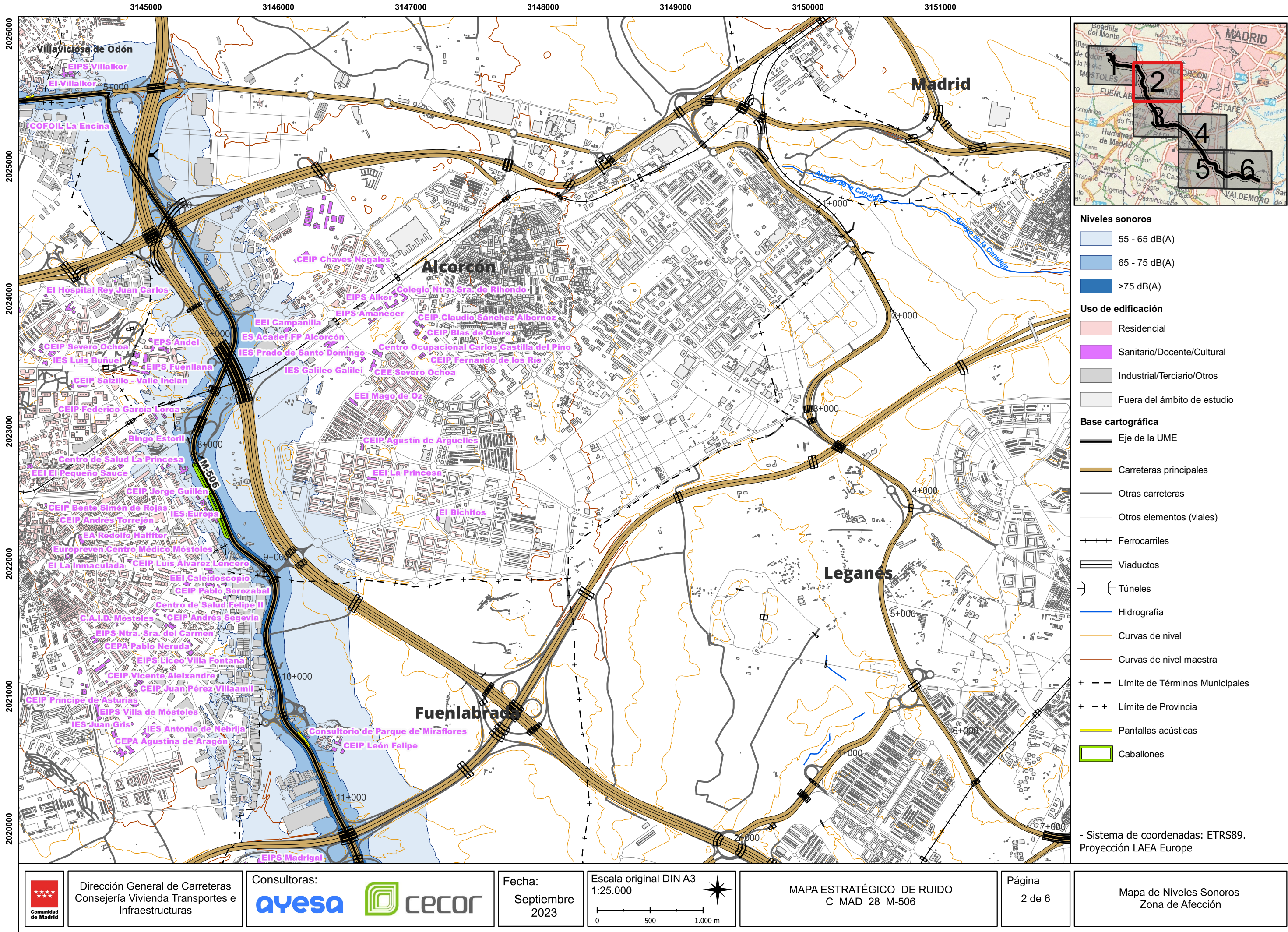


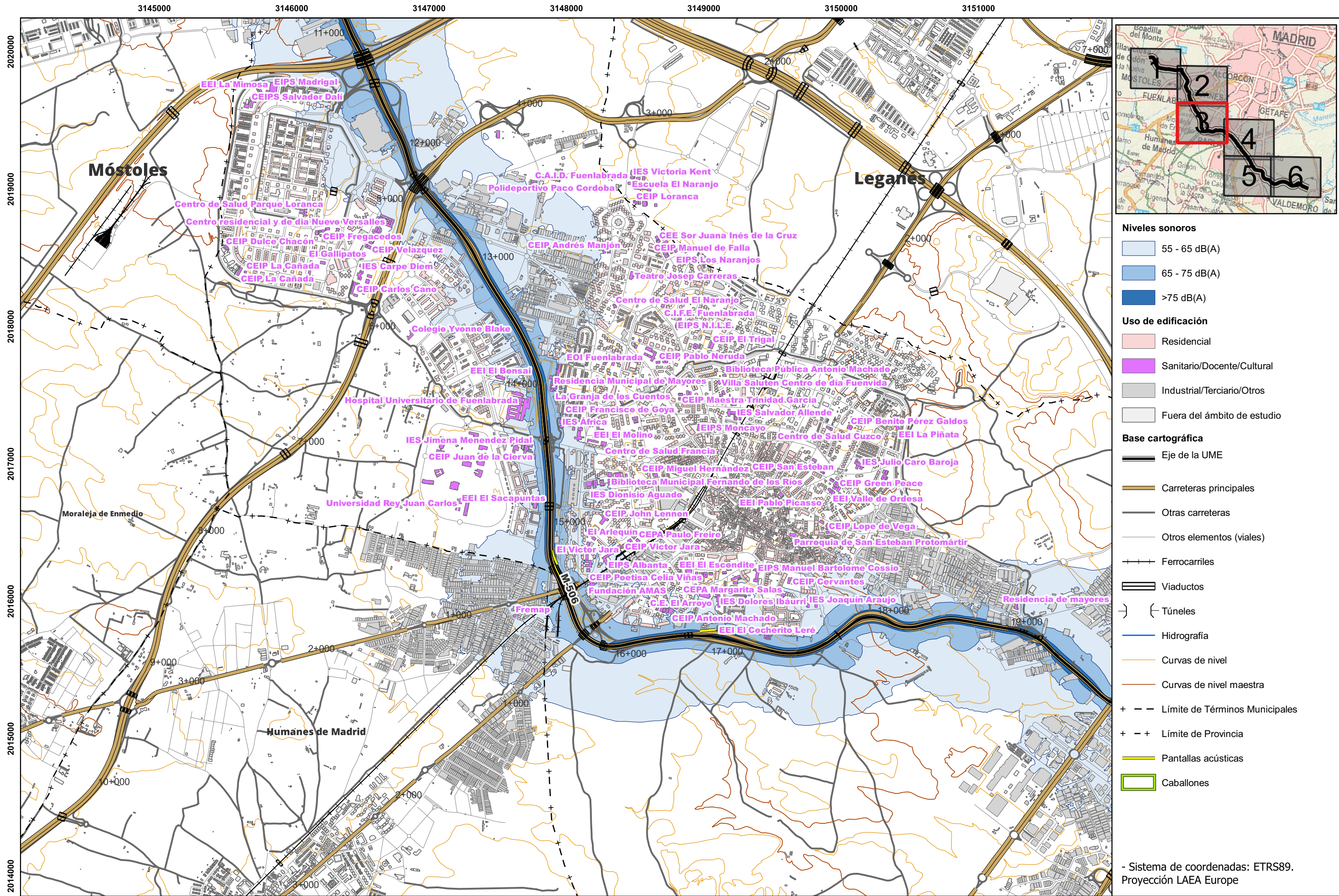
MAPA ESTRATÉGICO DE RUIDO
C_MAD_28_M-506

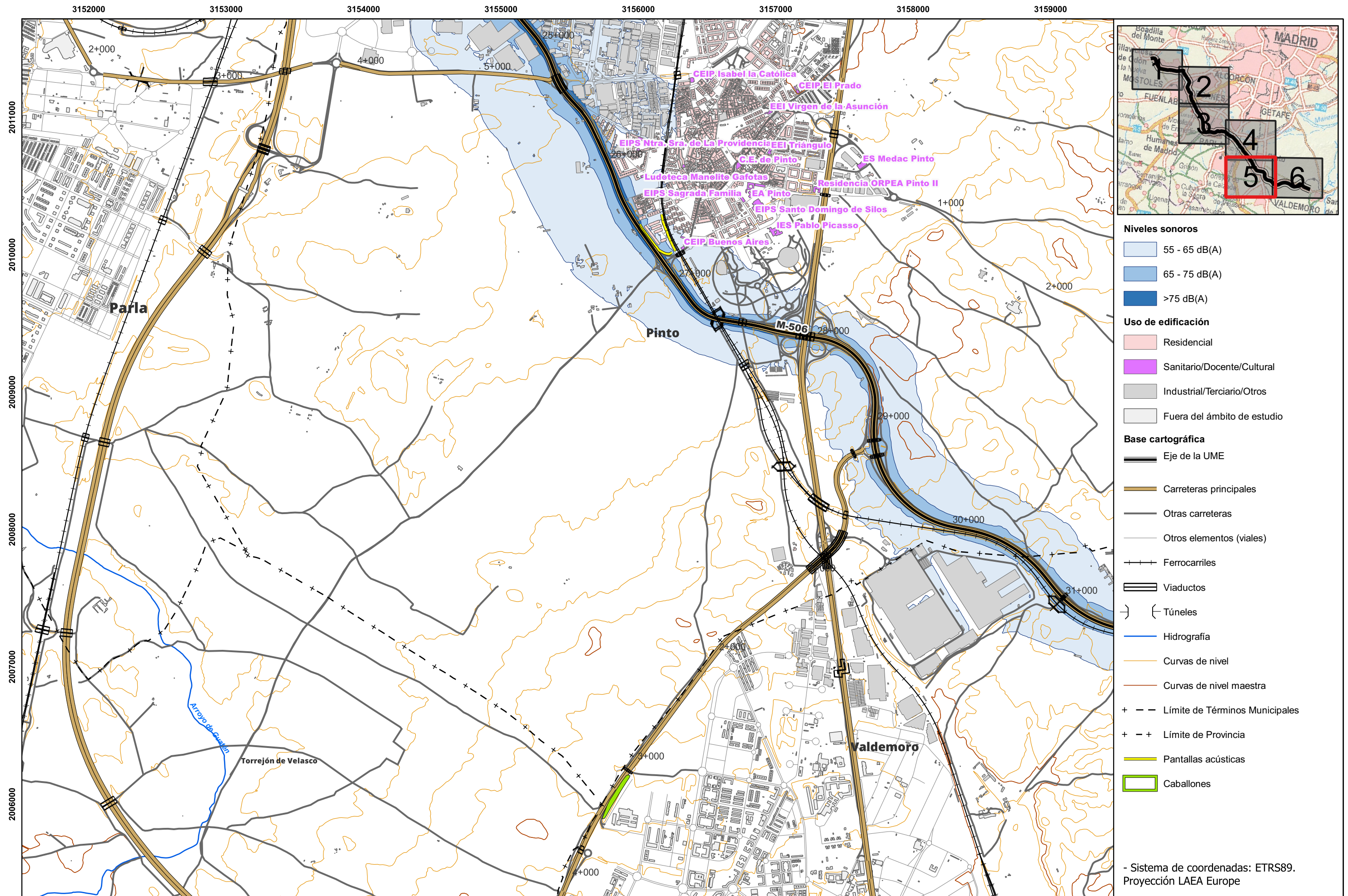
Página

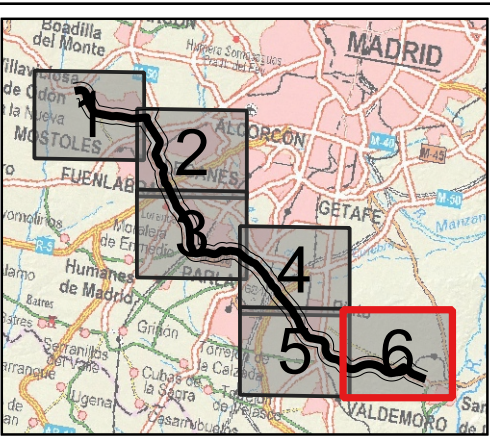
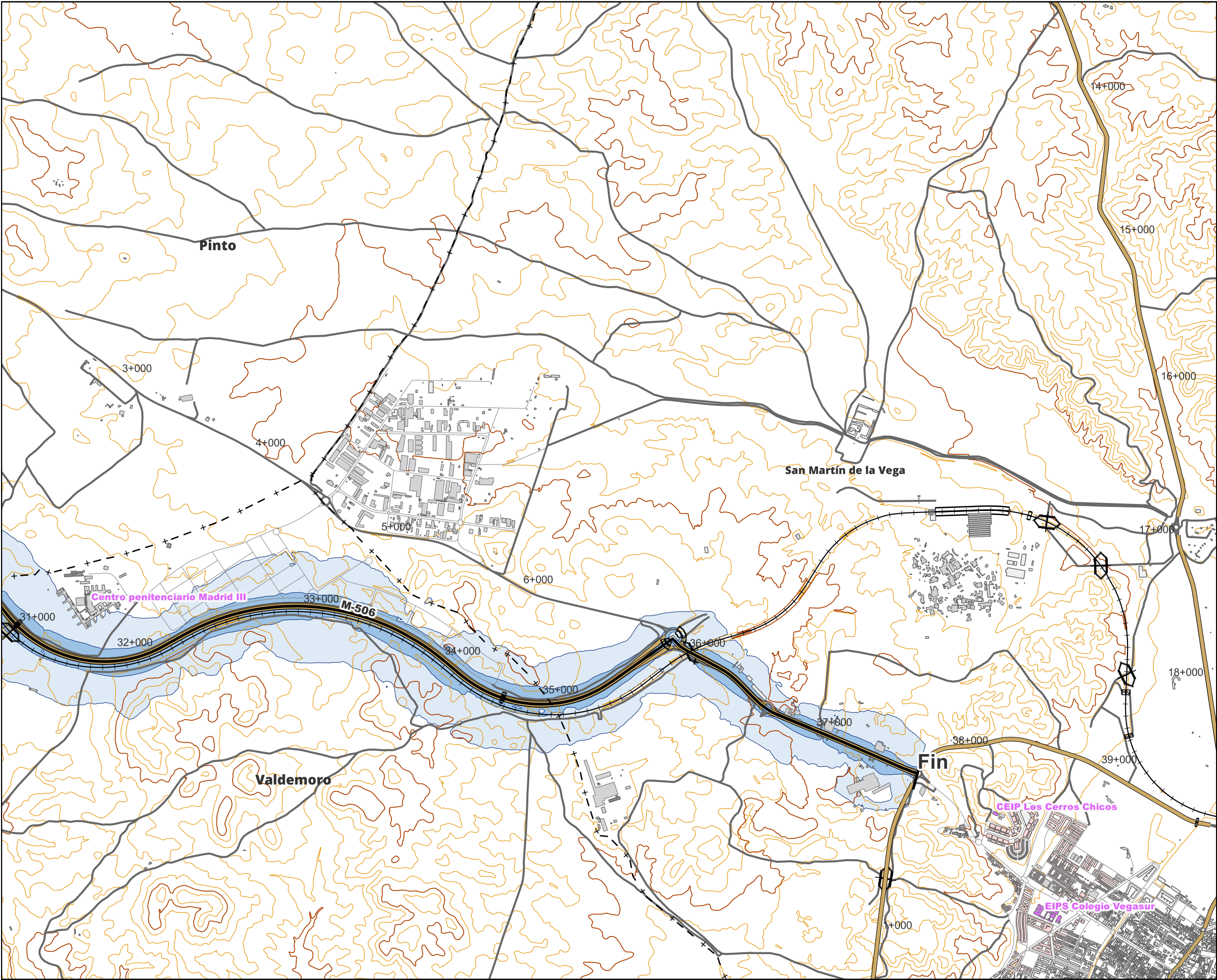
1 de 6

Mapa de Niveles Sonoros
Zona de Afección









Niveles sonoros

- 55 - 65 dB(A)
- 65 - 75 dB(A)
- >75 dB(A)

Uso de edificación

- Residencial
- Sanitario/Docente/Cultural
- Industrial/Terciario/Otros
- Fuera del ámbito de estudio

Base cartográfica

- Eje de la UME
- Carreteras principales
- Otras carreteras
- Otros elementos (viales)
- Ferrocarriles
- Viaductos
- Túneles
- Hidrografía
- Curvas de nivel
- Curvas de nivel maestra
- Límite de Términos Municipales
- Límite de Provincia
- Pantallas acústicas
- Caballones

- Sistema de coordenadas: ETRS89.
Proyección LAEA Europe



Dirección General de Carreteras
Consejería Vivienda Transportes e
Infraestructuras

Consultoras:

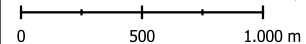
ayesa



Fecha:

Septiembre
2023

Escala original DIN A3
1:25.000



MAPA ESTRATÉGICO DE RUIDO
C_MAD_28_M-506

Página

6 de 6

Mapa de Niveles Sonoros
Zona de Afección