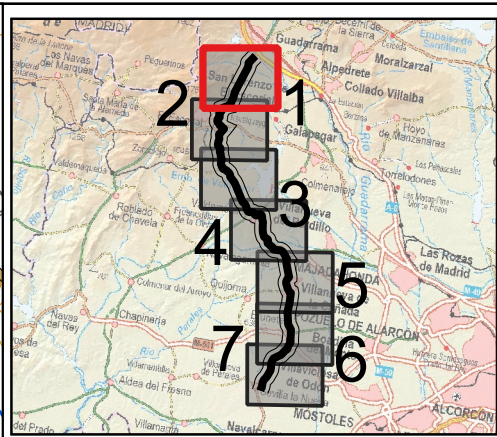
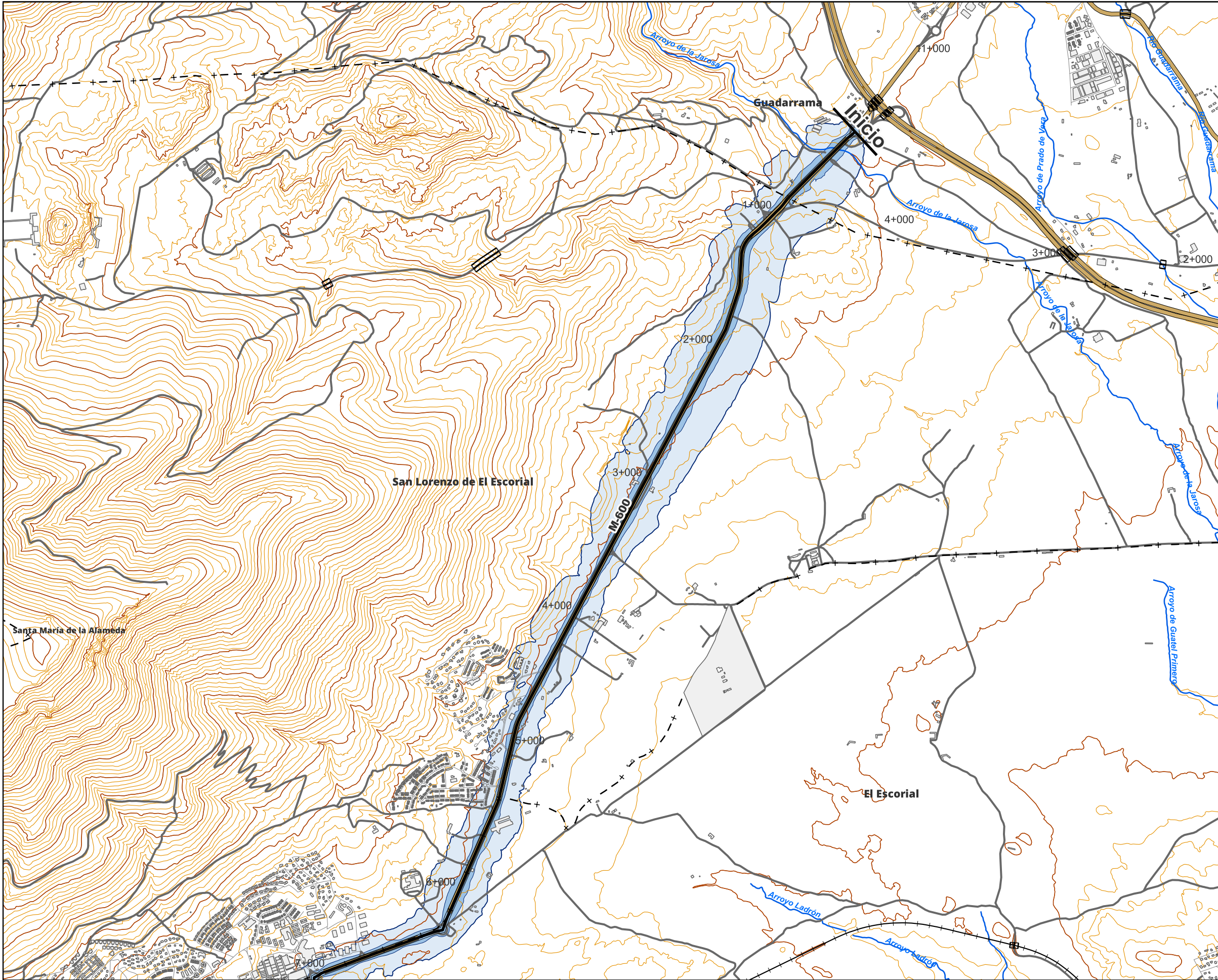


- Distribución de hojas**
- Hojas representadas
- Base cartográfica**
- Eje de la UME
 - Carreteras principales
 - Otras carreteras
 - Otros elementos (viales)
 - Ferrocarriles
 - Hidrografía
 - Curvas de nivel
 - Curvas de nivel maestra
 - Límite de Términos Municipales
 - + - + Límite de Provincia

Afección	
Intervalo	Poblacion (centenas)
> 55 dB(A)	40
> 65 dB(A)	8
> 75 dB(A)	-
Intervalo	Viviendas (centenas)
> 55 dB(A)	13
> 65 dB(A)	3
> 75 dB(A)	-
Intervalo	Superficie (km²)
> 55 dB(A)	11,748
> 65 dB(A)	2,986
> 75 dB(A)	0,362

- Sistema de coordenadas: ETRS89.
Proyección LAEA Europe.



Niveles sonoros

- 55 - 65 dB(A)
- 65 - 75 dB(A)
- >75 dB(A)

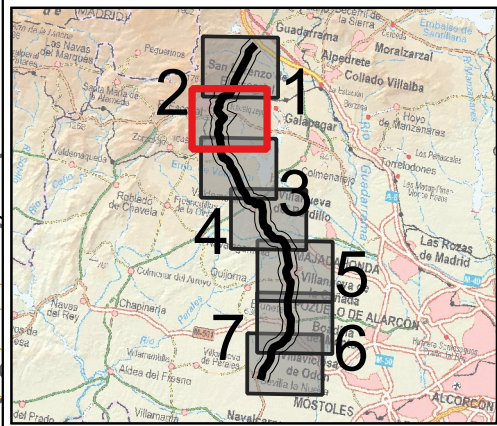
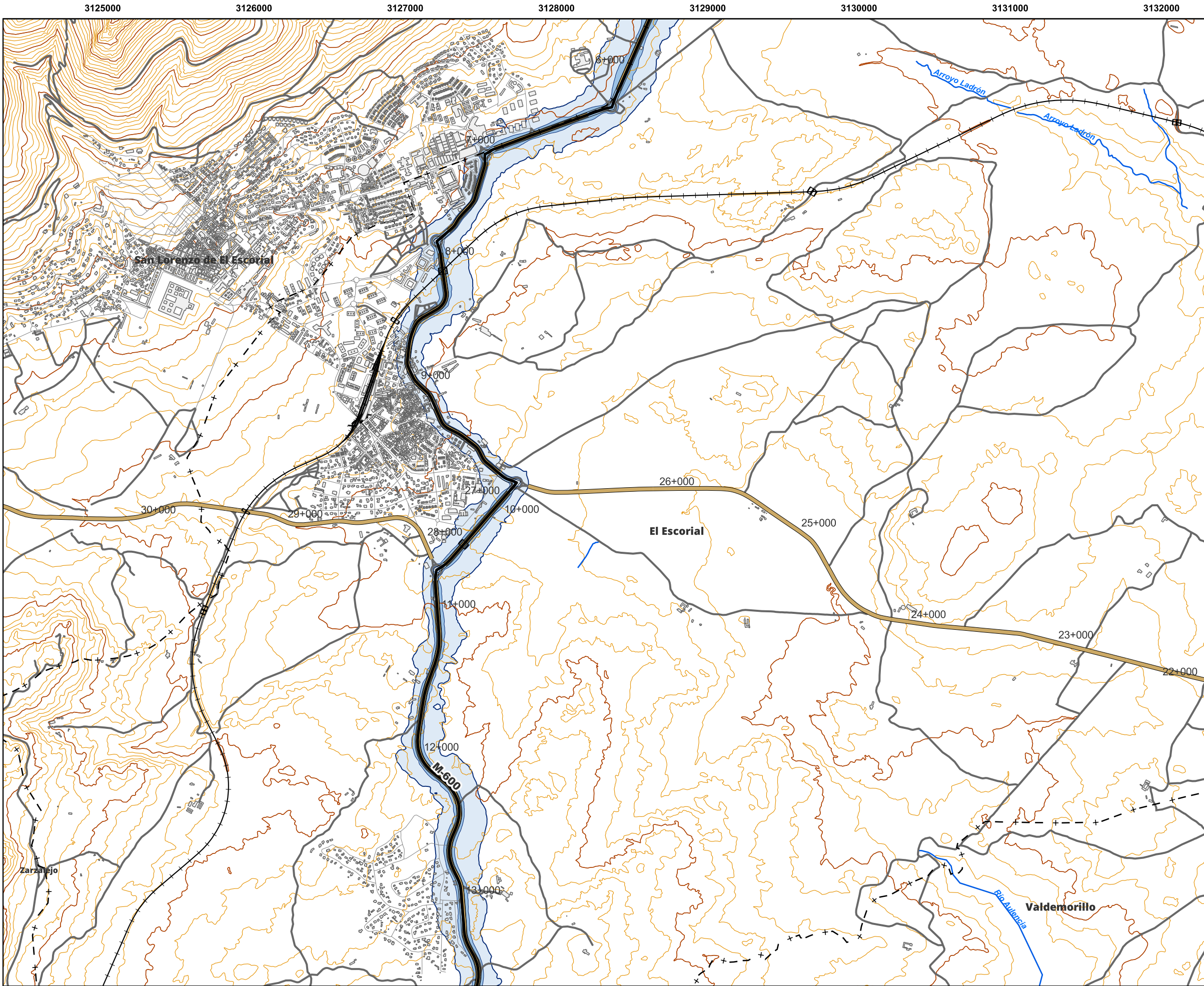
Uso de edificación

- Residencial
- Sanitario/Docente/Cultural
- Industrial/Terciario/Otros
- Fuera del ámbito de estudio

Base cartográfica

- Eje de la UME
- Carreteras principales
- Otras carreteras
- Otros elementos (viales)
- Ferrocarriles
- Viaductos
- Túneles
- Hidrografía
- Curvas de nivel
- Curvas de nivel maestra
- Límite de Términos Municipales
- Límite de Provincia
- Pantallas acústicas
- Caballones

- Sistema de coordenadas: ETRS89.
Proyección LAEA Europe



Niveles sonoros

- 55 - 65 dB(A)
- 65 - 75 dB(A)
- >75 dB(A)

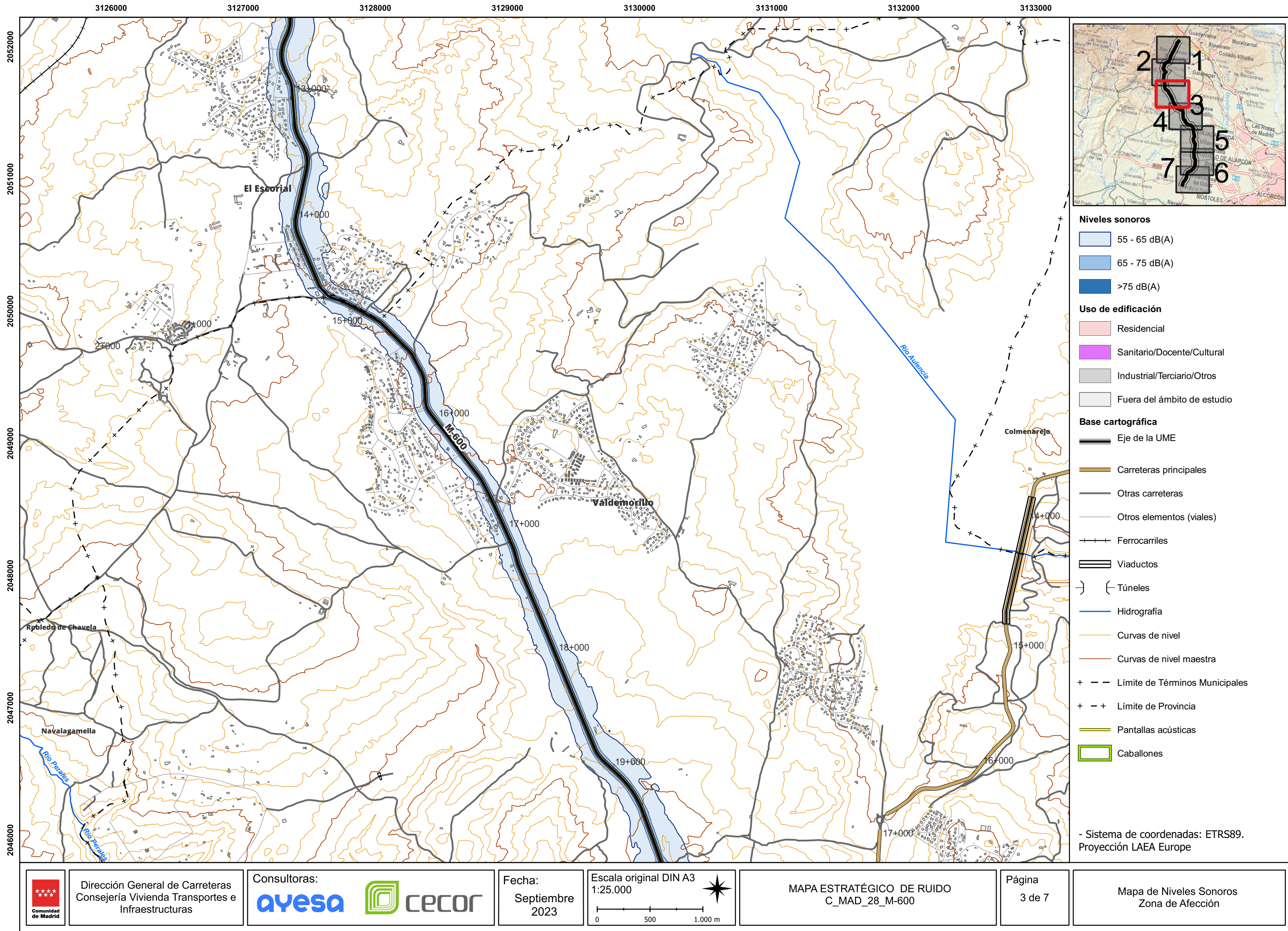
Uso de edificación

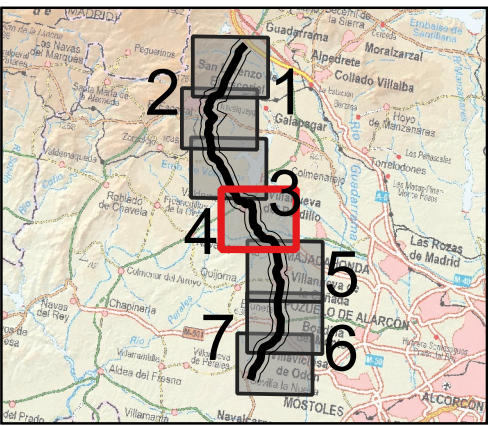
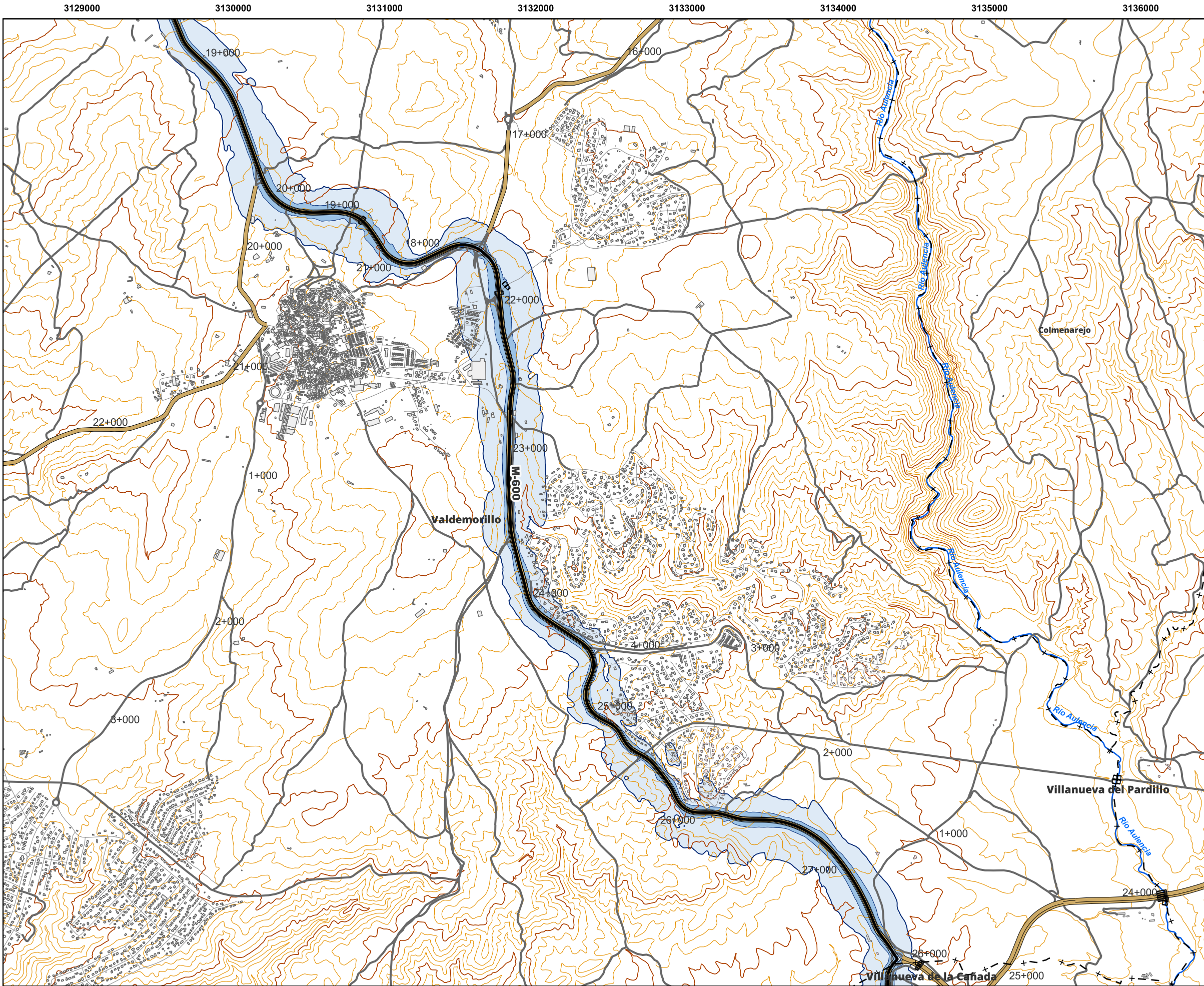
- Residencial
- Sanitario/Docente/Cultural
- Industrial/Terciario/Otros
- Fuera del ámbito de estudio

Base cartográfica

- Eje de la UME
- Carreteras principales
- Otras carreteras
- Otros elementos (viales)
- Ferrocarriles
- Viaductos
- Túneles
- Hidrografía
- Curvas de nivel
- Curvas de nivel maestra
- Límite de Términos Municipales
- Límite de Provincia
- Pantallas acústicas
- Caballones

- Sistema de coordenadas: ETRS89.
Proyección LAEA Europe





Niveles sonoros

- 55 - 65 dB(A)
- 65 - 75 dB(A)
- >75 dB(A)

Uso de edificación

- Residencial
- Sanitario/Docente/Cultural
- Industrial/Terciario/Otros
- Fuera del ámbito de estudio

Base cartográfica

- Eje de la UME
- Carreteras principales
- Otras carreteras
- Otros elementos (viales)
- Ferrocarriles
- Viaductos
- Túneles
- Hidrografía
- Curvas de nivel
- Curvas de nivel maestra
- Límite de Términos Municipales
- Límite de Provincia
- Pantallas acústicas
- Caballones

- Sistema de coordenadas: ETRS89.
Proyección LAEA Europe



Dirección General de Carreteras
Consejería Vivienda Transportes e
Infraestructuras

Consultoras:

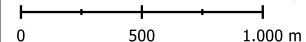
ayesa



Fecha:

Septiembre
2023

Escala original DIN A3
1:25.000

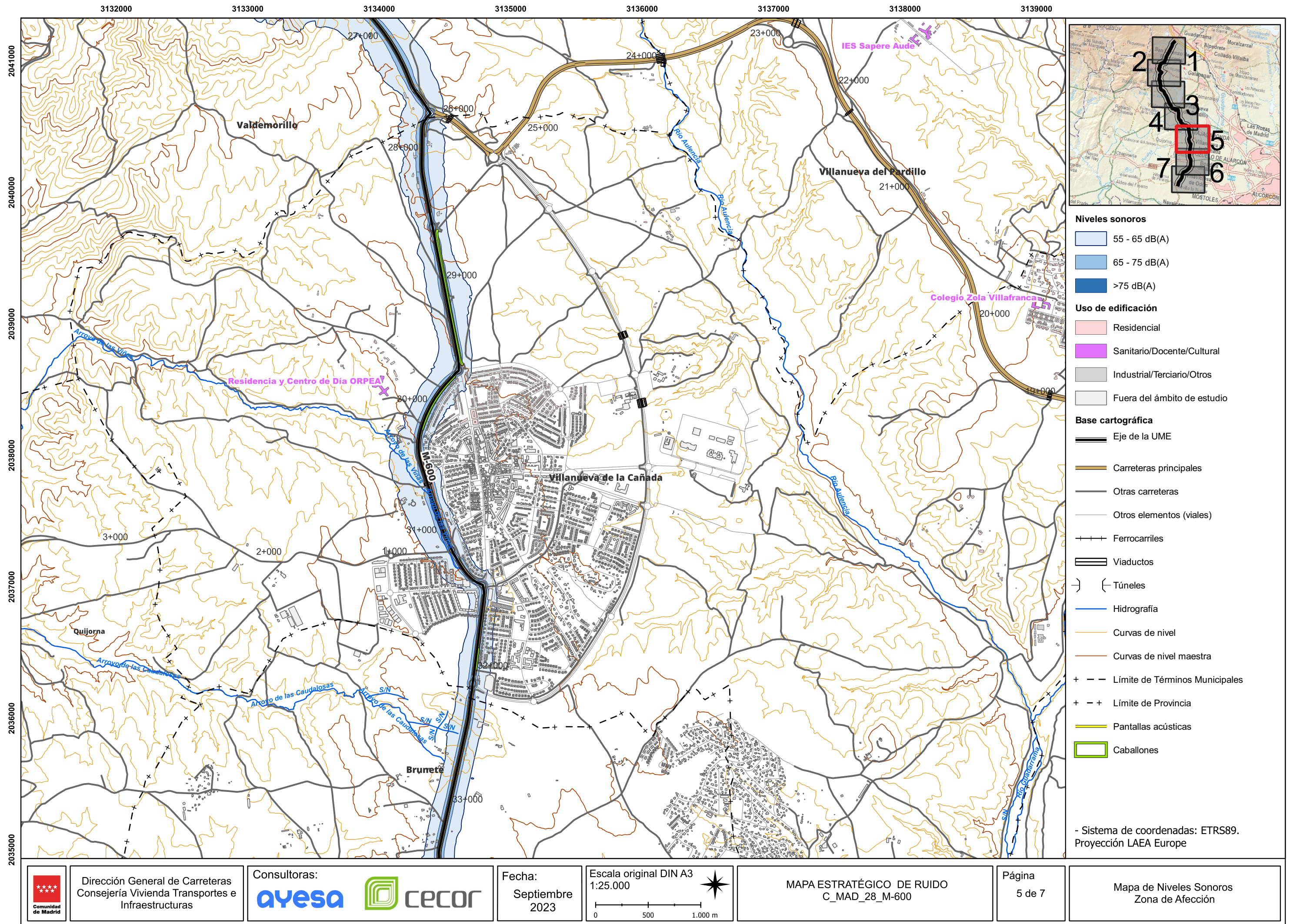


MAPA ESTRATÉGICO DE RUIDO
C_MAD_28_M-600

Página

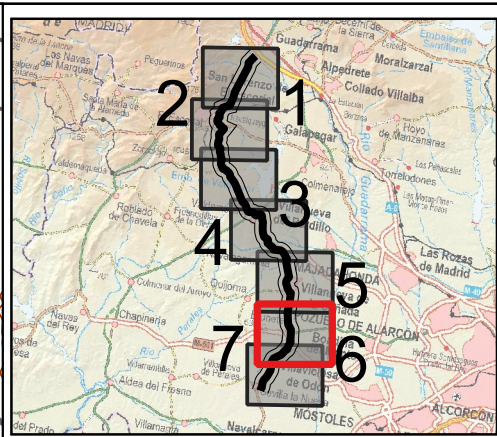
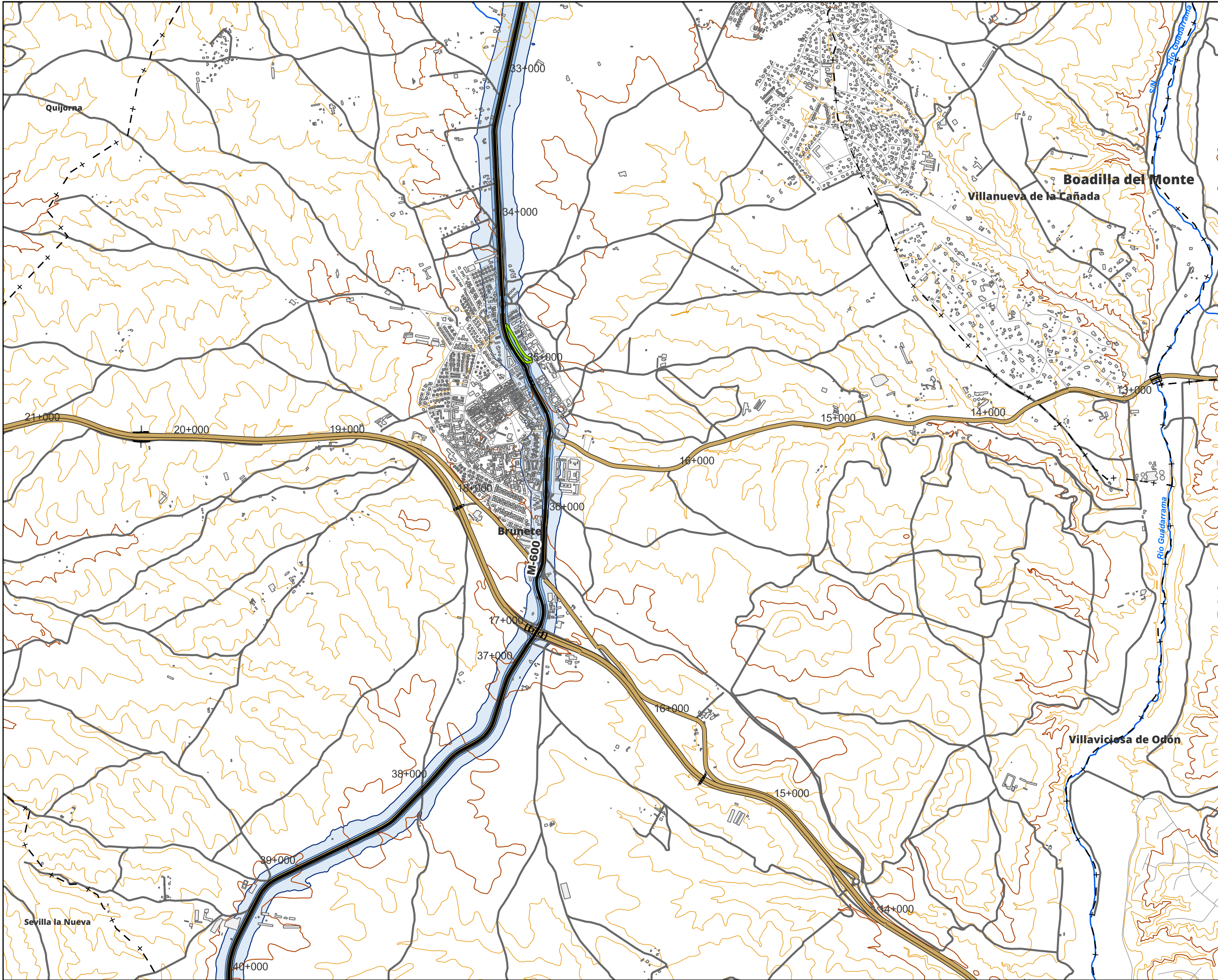
4 de 7

Mapa de Niveles Sonoros
Zona de Afección



3132000 3133000 3134000 3135000 3136000 3137000 3138000 3139000

2035000
2034000
2033000
2032000
2031000
2030000



Niveles sonoros

- 55 - 65 dB(A)
- 65 - 75 dB(A)
- >75 dB(A)

Uso de edificación

- Residencial
- Sanitario/Docente/Cultural
- Industrial/Terciario/Otros
- Fuera del ámbito de estudio

Base cartográfica

- Eje de la UME
- Carreteras principales
- Otras carreteras
- Otros elementos (viales)
- Ferrocarriles
- Viaductos
- Túneles
- Hidrografía
- Curvas de nivel
- Curvas de nivel maestra
- Límite de Términos Municipales
- Límite de Provincia
- Pantallas acústicas
- Caballones

- Sistema de coordenadas: ETRS89.
Proyección LAEA Europe



Dirección General de Carreteras
Consejería Vivienda Transportes e
Infraestructuras

Consultoras:
ayesa **cecor**

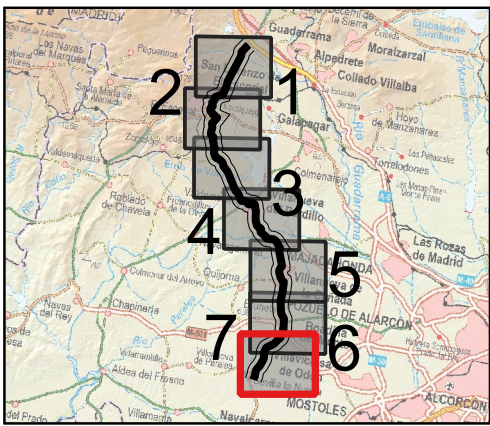
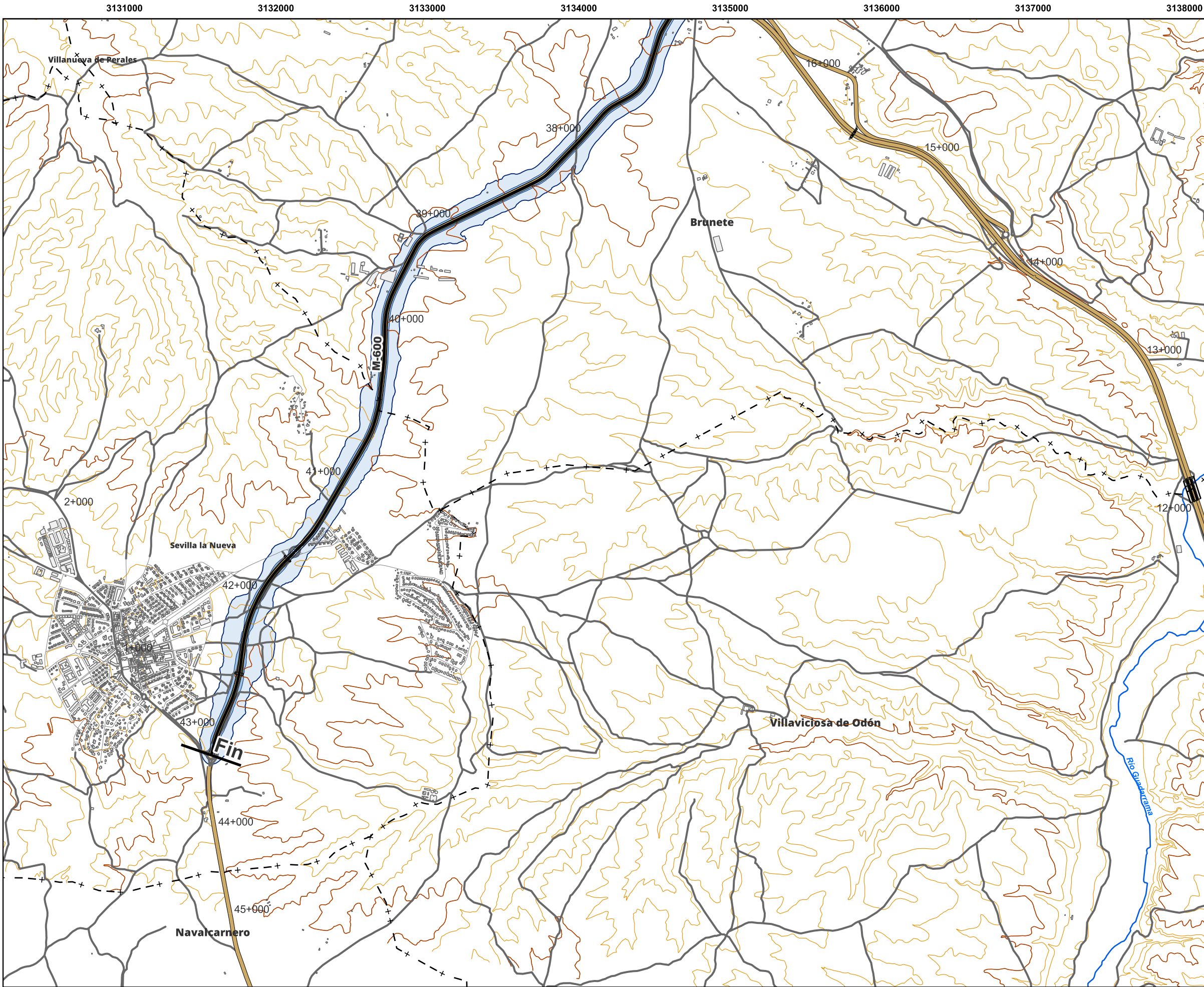
Fecha:
Septiembre
2023

Escala original DIN A3
1:25.000
0 500 1.000 m

MAPA ESTRATÉGICO DE RUIDO
C_MAD_28_M-600

Página
6 de 7

Mapa de Niveles Sonoros
Zona de Afección



- Niveles sonoros**
- 55 - 65 dB(A)
 - 65 - 75 dB(A)
 - >75 dB(A)
- Uso de edificación**
- Residencial
 - Sanitario/Docente/Cultural
 - Industrial/Terciario/Otros
 - Fuera del ámbito de estudio
- Base cartográfica**
- Eje de la UME
 - Carreteras principales
 - Otras carreteras
 - Otros elementos (viales)
 - Ferrocarriles
 - Viaductos
 - Túneles
 - Hidrografía
 - Curvas de nivel
 - Curvas de nivel maestra
 - Límite de Términos Municipales
 - Límite de Provincia
 - Pantallas acústicas
 - Caballones

- Sistema de coordenadas: ETRS89.
Proyección LAEA Europe