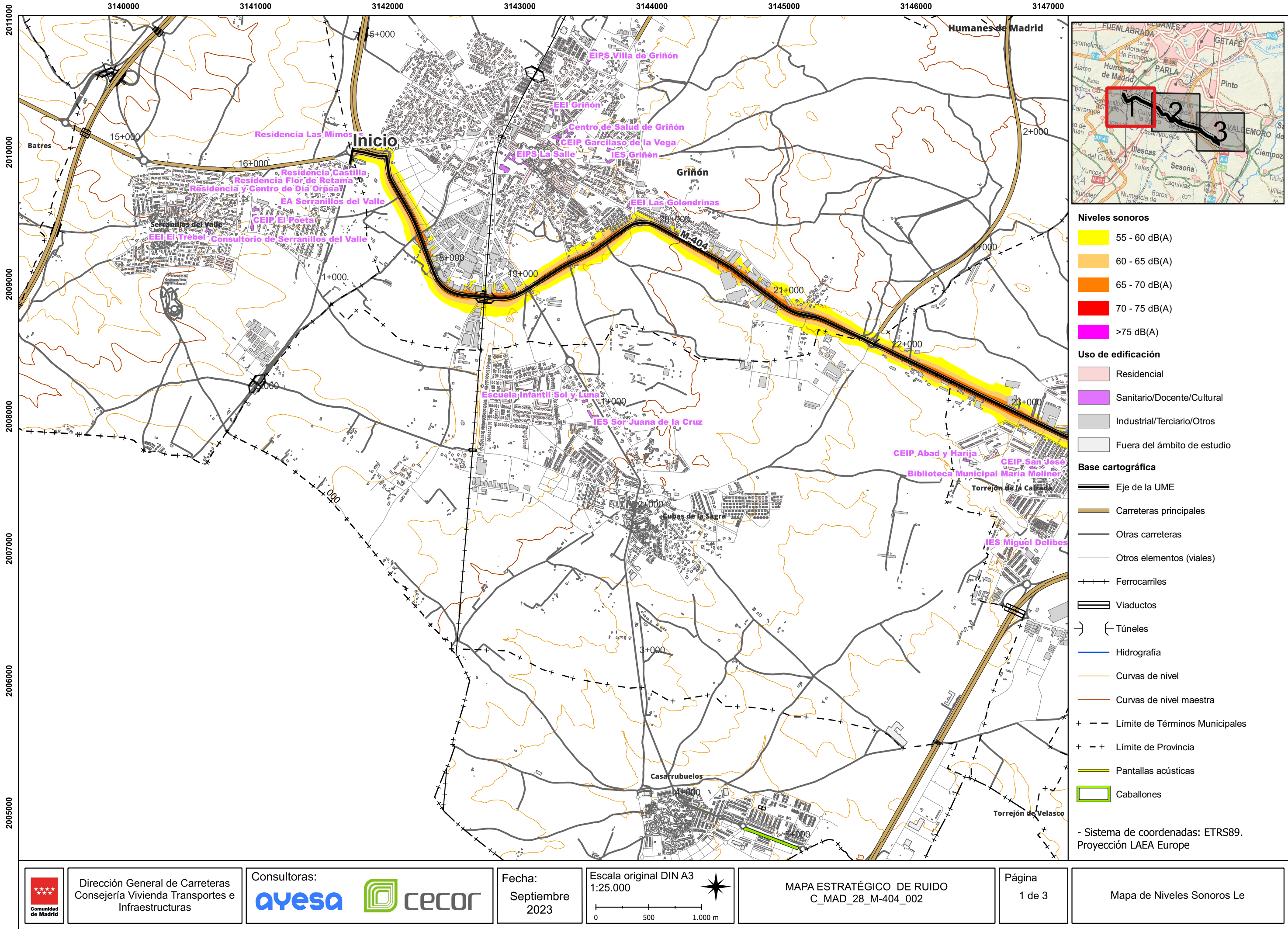
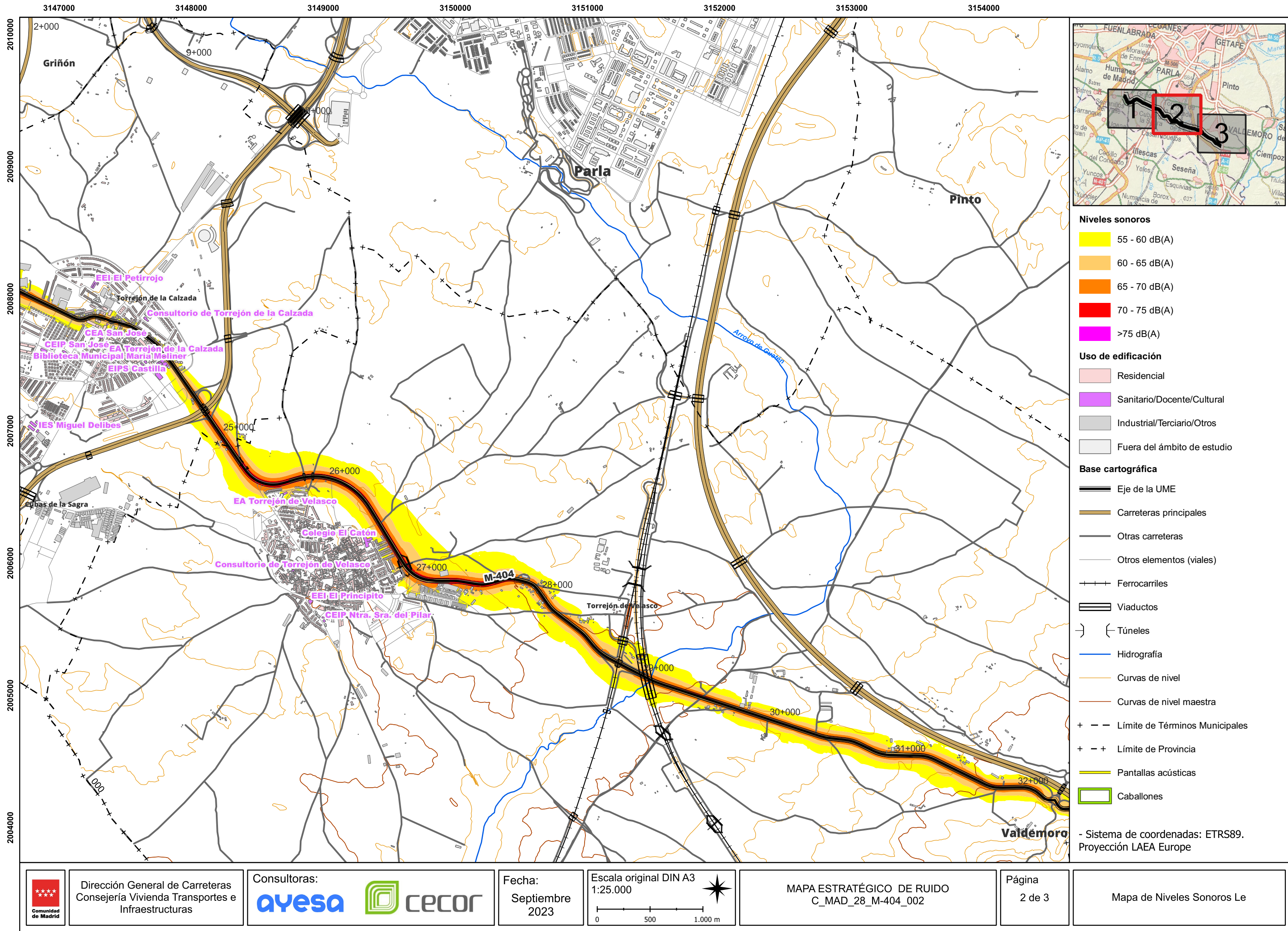


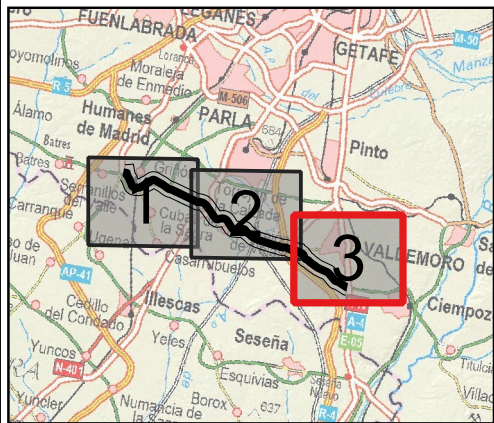
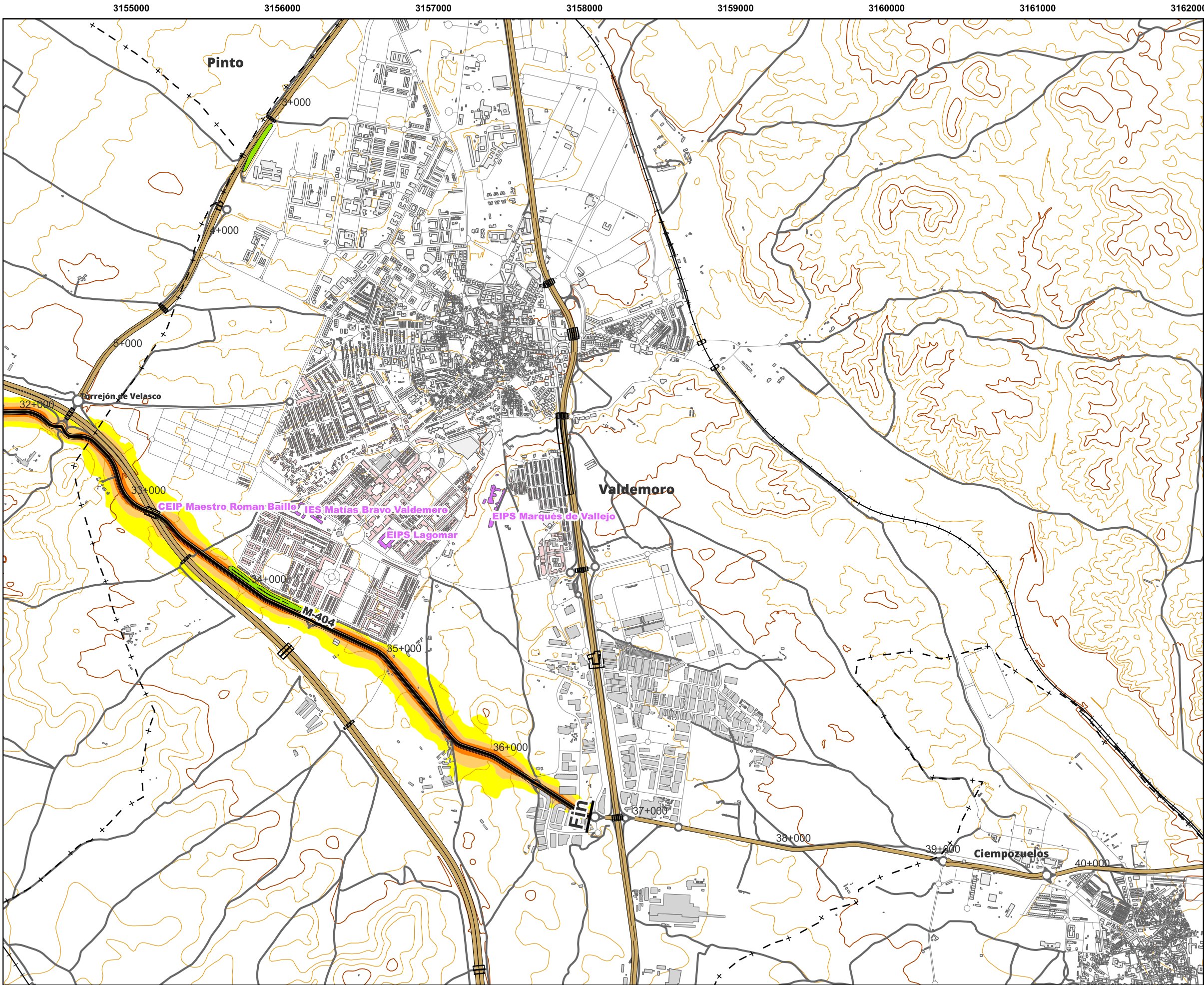
- Hojas representadas
- Base cartográfica
- Eje de la UME
 - Carreteras principales
 - Otras carreteras
 - Otros elementos (viales)
 - Ferrocarriles
 - Hidrografía
 - Curvas de nivel
 - Curvas de nivel maestra
 - Límite de Términos Municipales
 - - - Límite de Provincia

| Población expuesta (centenas) | |
|-------------------------------|----|
| Intervalo | Le |
| 55 - 60 dB(A) | 9 |
| 60 - 65 dB(A) | 5 |
| 65 - 70 dB(A) | 3 |
| 70 - 75 dB(A) | 1 |
| >75 dB(A) | - |

- Sistema de coordenadas: ETRS89.
Proyección LAEA Europe.







- Niveles sonoros**
- 55 - 60 dB(A)
 - 60 - 65 dB(A)
 - 65 - 70 dB(A)
 - 70 - 75 dB(A)
 - >75 dB(A)
- Uso de edificación**
- Residencial
 - Sanitario/Docente/Cultural
 - Industrial/Terciario/Otros
 - Fuera del ámbito de estudio
- Base cartográfica**
- Eje de la UME
 - Carreteras principales
 - Otras carreteras
 - Otros elementos (viales)
 - Ferrocarriles
 - Viaductos
 - Túneles
 - Hidrografía
 - Curvas de nivel
 - Curvas de nivel maestra
 - Límite de Términos Municipales
 - Límite de Provincia
 - Pantallas acústicas
 - Caballones

- Sistema de coordenadas: ETRS89.
Proyección LAEA Europe