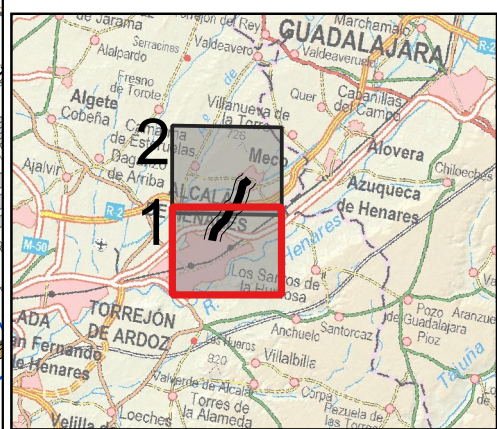
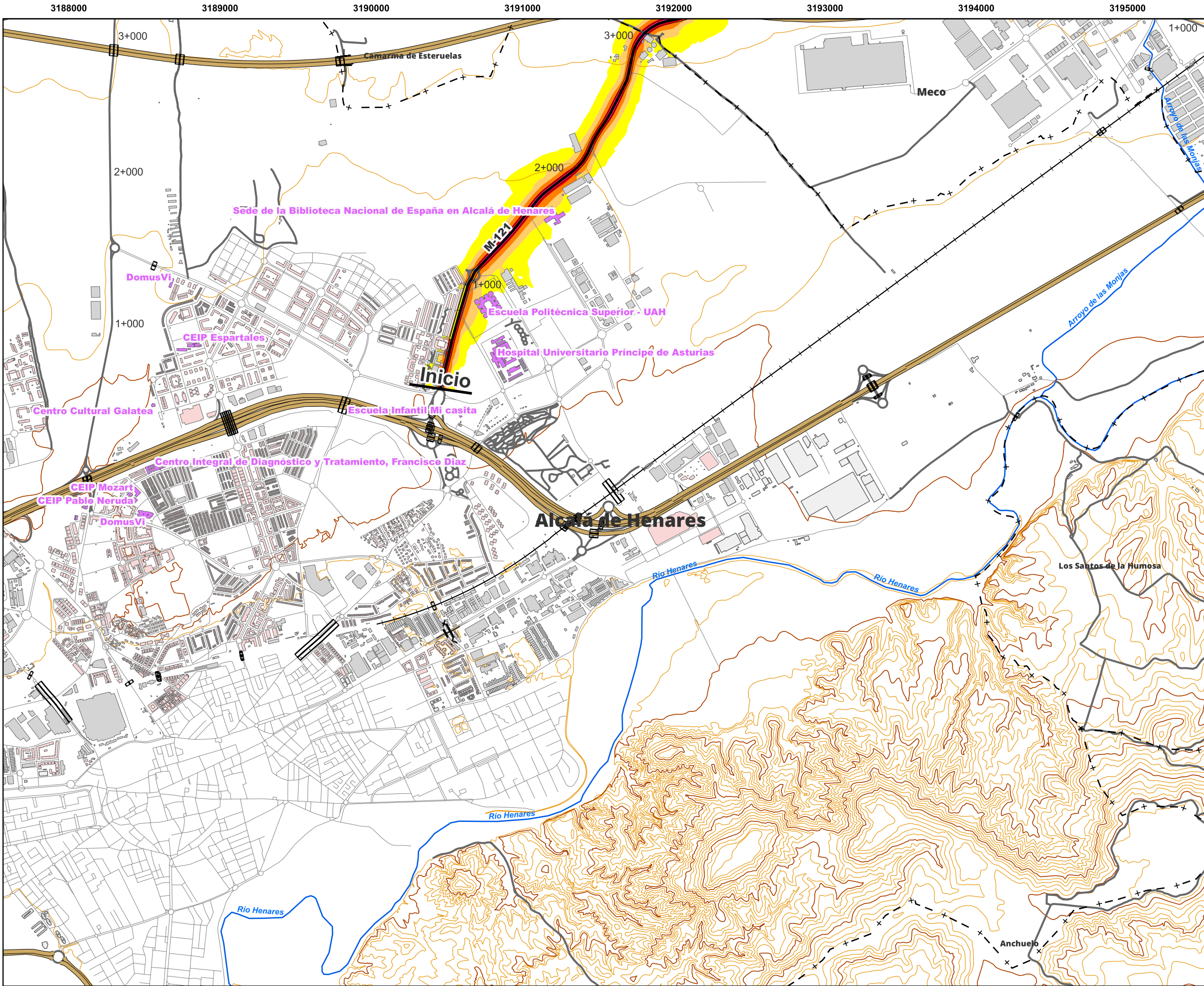


- Distribución de hojas**
- Hojas representadas
- Base cartográfica**
- Eje de la UME
  - Carreteras principales
  - Otras carreteras
  - Otros elementos (viales)
  - Ferrocarriles
  - Hidrografía
  - Curvas de nivel
  - Curvas de nivel maestra
  - Límite de Términos Municipales
  - + - + Límite de Provincia

Población expuesta	
Intervalo	Lden
55 - 60 dB(A)	4
60 - 65 dB(A)	3
65 - 70 dB(A)	1
70 - 75 dB(A)	-
>75 dB(A)	-

- Sistema de coordenadas: ERTS89.  
Proyección LAEA Europe.





**Niveles sonoros**

- 55 - 60 dB(A)
- 60 - 65 dB(A)
- 65 - 70 dB(A)
- 70 - 75 dB(A)
- >75 dB(A)

**Uso de edificación**

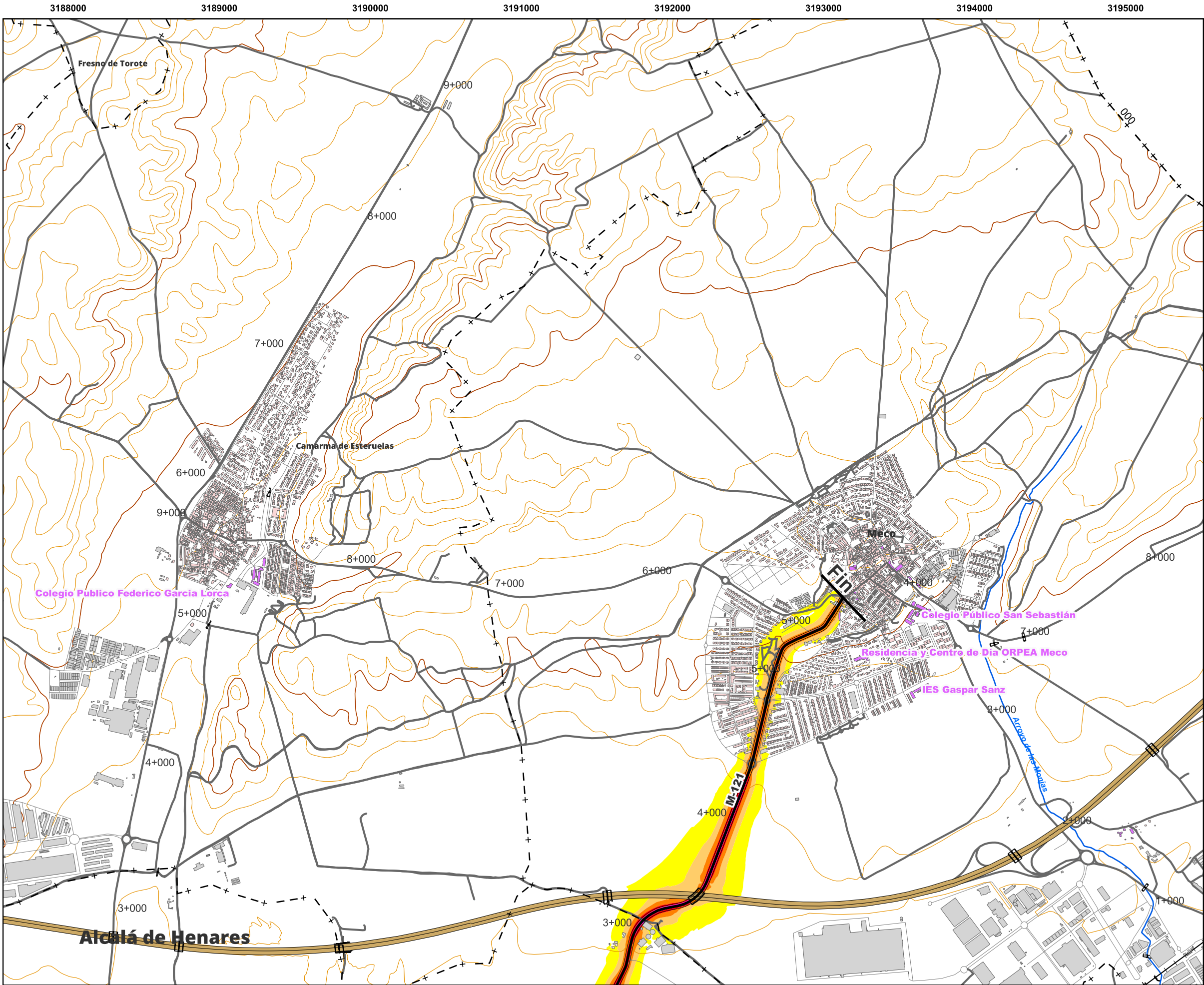
- Residencial
- Sanitario/Docente/Cultural,D,S
- Industrial/Terciario/Otros
- Fuera del ámbito de estudio

**Base cartográfica**

- Eje de la UME
- Carreteras principales
- Otras carreteras
- Otros elementos (viales)
- Ferrocarriles
- Viaductos
- Túneles
- Hidrografía
- Curvas de nivel
- Curvas de nivel maestra
- Límite de Términos Municipales
- Límite de Provincia
- Pantallas acústicas
- Caballones

- Sistema de coordenadas: ETRS89.  
Proyección LAEA Europe





**Niveles sonoros**

- 55 - 60 dB(A)
- 60 - 65 dB(A)
- 65 - 70 dB(A)
- 70 - 75 dB(A)
- >75 dB(A)

**Uso de edificación**

- Residencial
- Sanitario/Docente/Cultural,D,S
- Industrial/Terciario/Otros
- Fuera del ámbito de estudio

**Base cartográfica**

- Eje de la UME
- Carreteras principales
- Otras carreteras
- Otros elementos (viales)
- Ferrocarriles
- Viaductos
- Túneles
- Hidrografía
- Curvas de nivel
- Curvas de nivel maestra
- Límite de Términos Municipales
- Límite de Provincia
- Pantallas acústicas
- Caballones

- Sistema de coordenadas: ETRS89.  
Proyección LAEA Europe