

Distribución de hojas

Hojas representadas

Base cartográfica

- Eje de la UME
- Carreteras principales
- Otras carreteras
- Otros elementos (viales)
- Ferrocarriles
- Hidrografía
- Curvas de nivel
- Curvas de nivel maestra
- + - - Límite de Términos Municipales
- + - + Límite de Provincia

Afección	
Intervalo	Poblacion (centenas)
> 55 dB(A)	1
> 65 dB(A)	1
> 75 dB(A)	-
Intervalo	Viviendas (centenas)
> 55 dB(A)	1
> 65 dB(A)	1
> 75 dB(A)	-
Intervalo	Superficie (km²)
> 55 dB(A)	2,427
> 65 dB(A)	0,577
> 75 dB(A)	0,126

- Sistema de coordenadas: ETRS89.
Proyección LAEA Europe.



Dirección General de Carreteras
Consejería Vivienda Transportes e
Infraestructuras

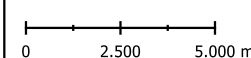
Consultoras:



Fecha:

Septiembre
2023

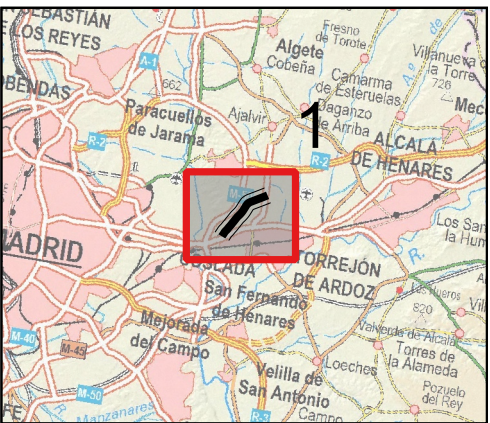
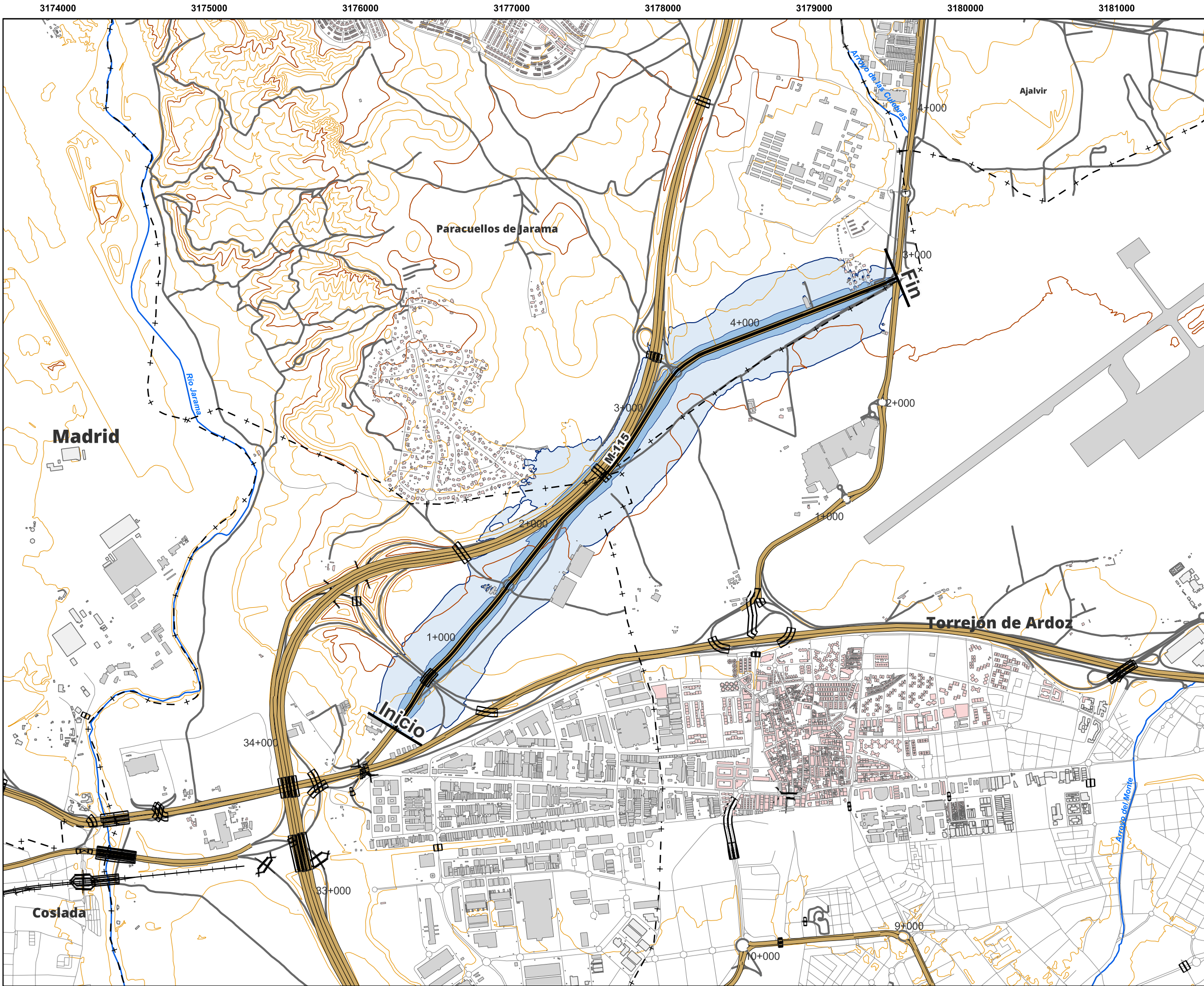
Escala original DIN A3
1:200.000



MAPA ESTRATÉGICO DE RUIDO
C_MAD_28_M-115

Página
0 de 1

Mapa de Niveles Sonoros
Zona de Afección



- Niveles sonoros**
- 55 - 65 dB(A)
 - 65 - 75 dB(A)
 - >75 dB(A)
- Uso de edificación**
- Residencial
 - Sanitario/Docente/Cultural
 - Industrial/Terciario/Otros
 - Fuera del ámbito de estudio
- Base cartográfica**
- Eje de la UME
 - Carreteras principales
 - Otras carreteras
 - Otros elementos (viales)
 - Ferrocarriles
 - Viaductos
 - Túneles
 - Hidrografía
 - Curvas de nivel
 - Curvas de nivel maestra
 - Límite de Términos Municipales
 - Límite de Provincia
 - Pantallas acústicas
 - Caballones

- Sistema de coordenadas: ETRS89.
Proyección LAEA Europe



Dirección General de Carreteras
Consejería Vivienda Transportes e
Infraestructuras

Consultoras:

ayesa



Fecha:

Septiembre
2023

Escala original DIN A3
1:25.000

0 500 1.000 m



MAPA ESTRATÉGICO DE RUIDO
C_MAD_28_M-115

Página

1 de 1

Mapa de Niveles Sonoros
Zona de Afección