

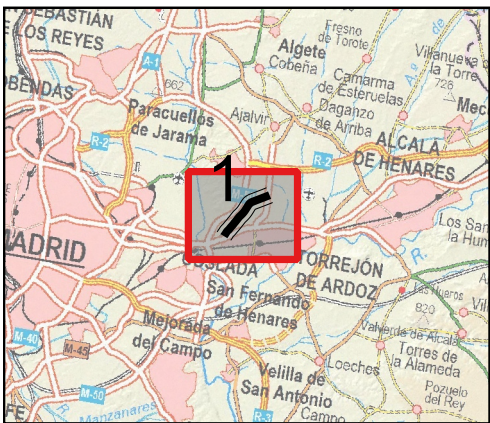
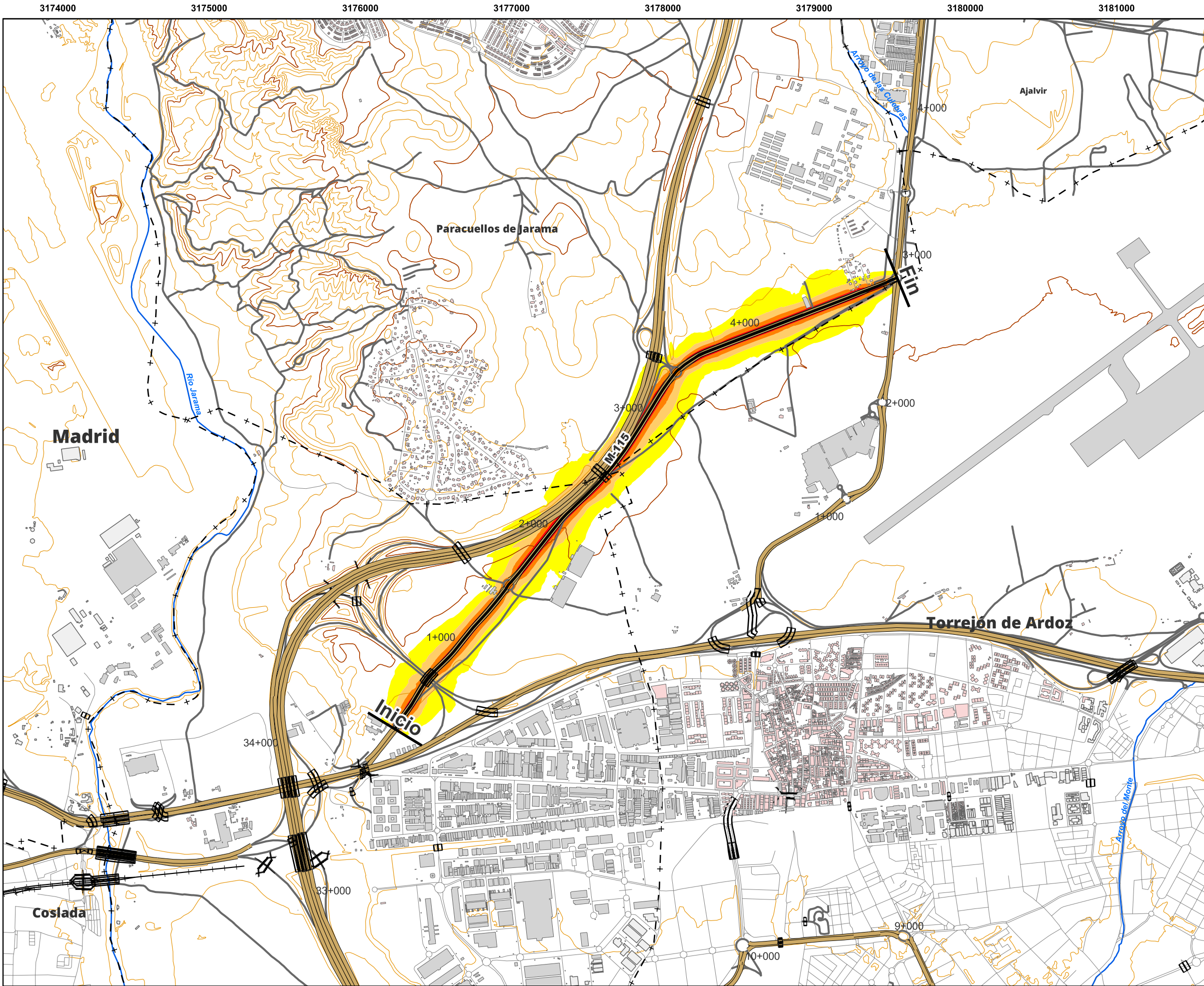


- Distribución de hojas**
- Hojas representadas
- Base cartográfica**
- Eje de la UME
  - Carreteras principales
  - Otras carreteras
  - Otros elementos (viales)
  - Ferrocarriles
  - Hidrografía
  - Curvas de nivel
  - Curvas de nivel maestra
  - + - - Límite de Términos Municipales
  - + - + Límite de Provincia

Población expuesta	
Intervalo	Ld
55 - 60 dB(A)	1
60 - 65 dB(A)	1
65 - 70 dB(A)	1
70 - 75 dB(A)	1
>75 dB(A)	-

- Sistema de coordenadas: ERTS89.  
Proyección LAEA Europe.





- Niveles sonoros**
- 55 - 60 dB(A)
  - 60 - 65 dB(A)
  - 65 - 70 dB(A)
  - 70 - 75 dB(A)
  - >75 dB(A)
- Uso de edificación**
- Residencial
  - Sanitario/Docente/Cultural
  - Industrial/Terciario/Otros
  - Fuera del ámbito de estudio
- Base cartográfica**
- Eje de la UME
  - Carreteras principales
  - Otras carreteras
  - Otros elementos (viales)
  - Ferrocarriles
  - Viaductos
  - Túneles
  - Hidrografía
  - Curvas de nivel
  - Curvas de nivel maestra
  - Límite de Términos Municipales
  - Límite de Provincia
  - Pantallas acústicas
  - Caballones
- Sistema de coordenadas: ETRS89.  
Proyección LAEA Europe.