

#### Distribución de hojas

Hojas representadas

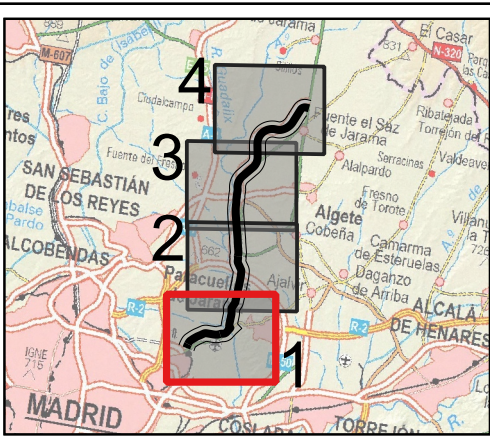
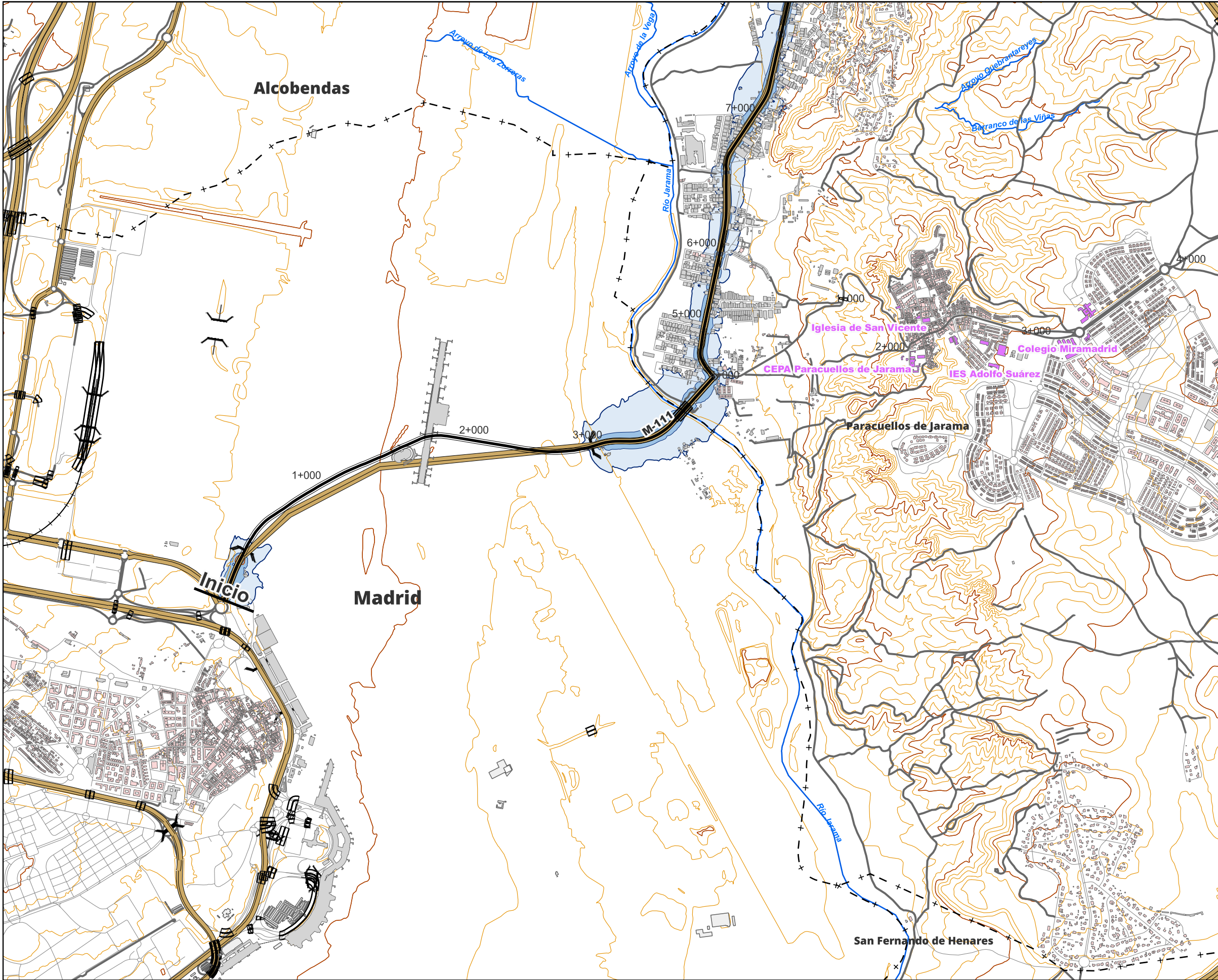
#### Base cartográfica

- Eje de la UME
- Carreteras principales
- Otras carreteras
- Otros elementos (viales)
- Ferrocarriles
- Hidrografía
- Curvas de nivel
- Curvas de nivel maestra
- Límite de Términos Municipales
- Límite de Provincia

Afección	
Intervalo	Poblacion (centenas)
> 55 dB(A)	7
> 65 dB(A)	-
> 75 dB(A)	-
Intervalo	Viviendas (centenas)
> 55 dB(A)	2
> 65 dB(A)	-
> 75 dB(A)	-
Intervalo	Superficie (km²)
> 55 dB(A)	3,242
> 65 dB(A)	0,885
> 75 dB(A)	0,209

- Sistema de coordenadas: ERTS89.  
Proyección LAEA Europe.





Niveles sonoros

- 55 - 65 dB(A)
- 65 - 75 dB(A)
- >75 dB(A)

Uso de edificación

- Residencial
- Sanitario/Docente/Cultural
- Industrial/Terciario/Otros
- Fuera del ámbito de estudio

Base cartográfica

- Eje de la UME
- Carreteras principales
- Otras carreteras
- Otros elementos (viales)
- Ferrocarriles
- Viaductos
- Túneles
- Hidrografía
- Curvas de nivel
- Curvas de nivel maestra
- Límite de Términos Municipales
- Límite de Provincia
- Pantallas acústicas
- Caballones

- Sistema de coordenadas: ETRS89.  
Proyección LAEA Europe



Dirección General de Carreteras  
Consejería Vivienda Transportes e  
Infraestructuras

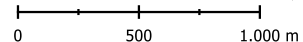
Consultoras:



Fecha:

Septiembre  
2023

Escala original DIN A3  
1:25.000



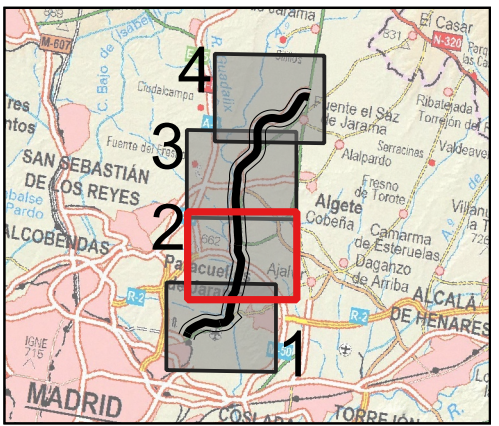
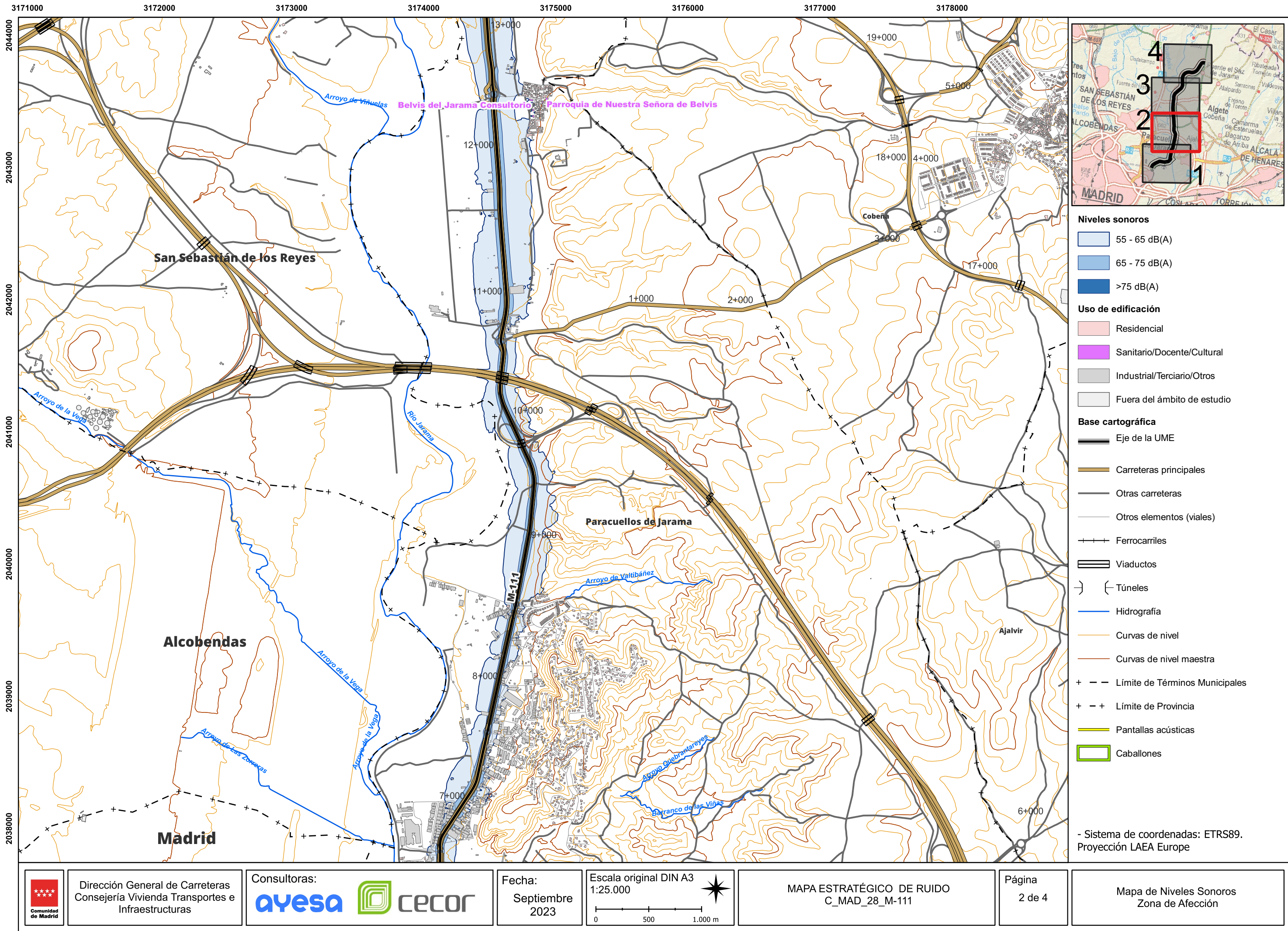
MAPA ESTRATÉGICO DE RUIDO  
C\_MAD\_28\_M-111

Página

1 de 4

Mapa de Niveles Sonoros  
Zona de Afección

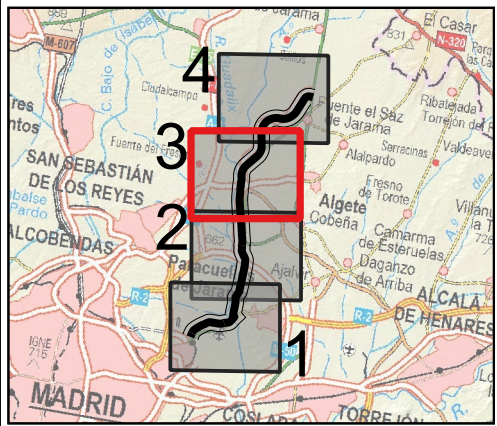
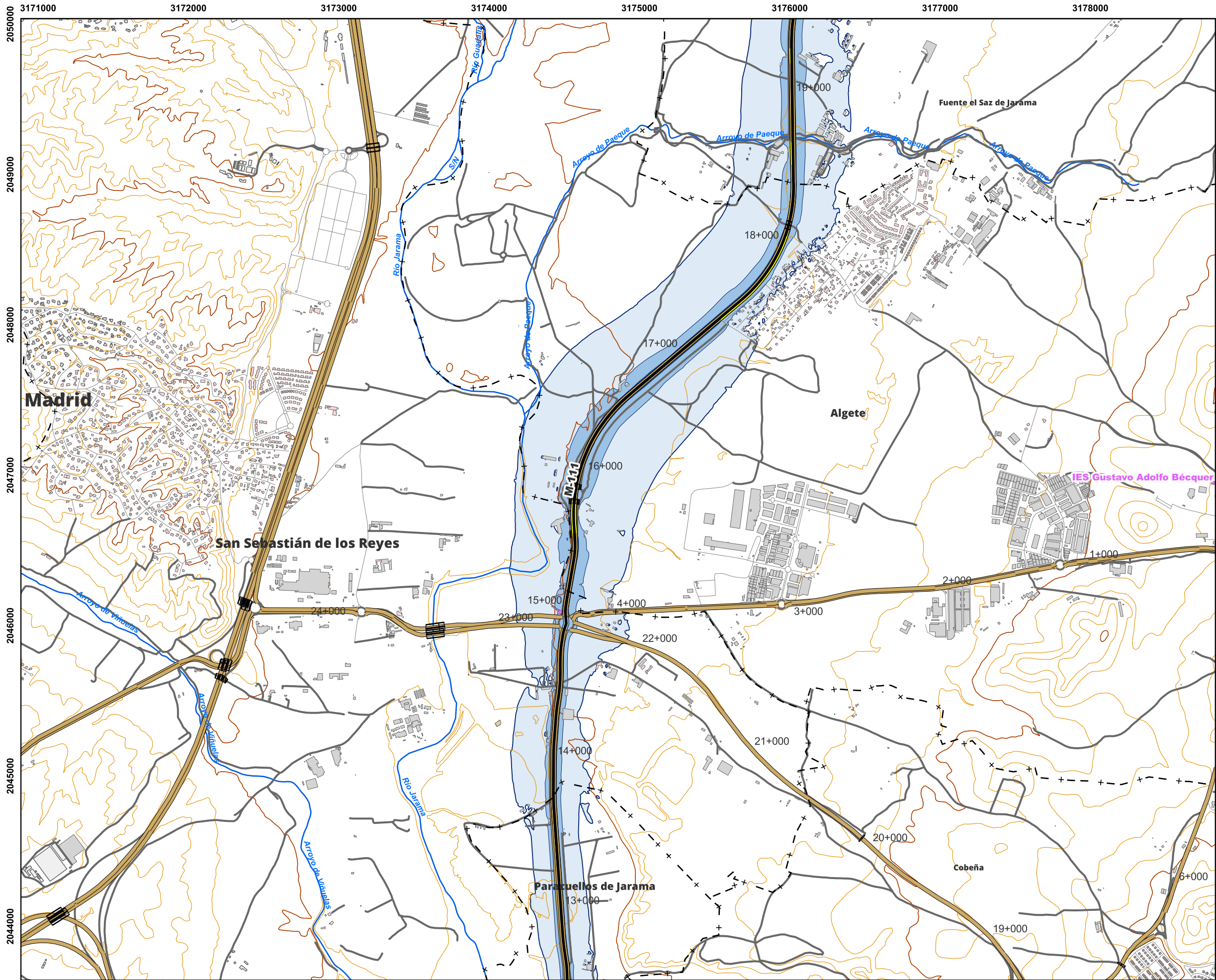




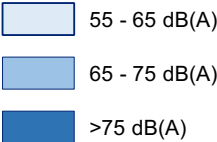
- Niveles sonoros**
- 55 - 65 dB(A)
  - 65 - 75 dB(A)
  - >75 dB(A)
- Uso de edificación**
- Residencial
  - Sanitario/Docente/Cultural
  - Industrial/Terciario/Otros
  - Fuera del ámbito de estudio
- Base cartográfica**
- Eje de la UME
  - Carreteras principales
  - Otras carreteras
  - Otros elementos (viales)
  - Ferrocarriles
  - Viaductos
  - Túneles
  - Hidrografía
  - Curvas de nivel
  - Curvas de nivel maestra
  - Límite de Términos Municipales
  - Límite de Provincia
  - Pantallas acústicas
  - Caballones

- Sistema de coordenadas: ETRS89.  
Proyección LAEA Europe

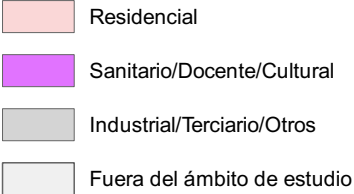




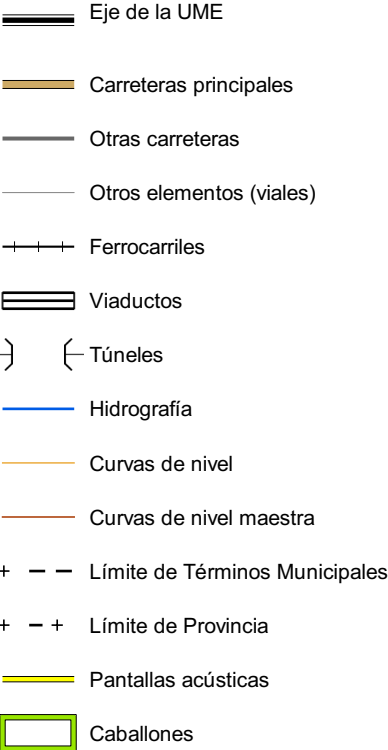
Niveles sonoros



Uso de edificación



Base cartográfica



- Sistema de coordenadas: ETRS89.  
Proyección LAEA Europe



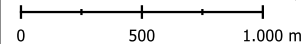
Dirección General de Carreteras  
Consejería Vivienda Transportes e  
Infraestructuras

Consultoras:



Fecha:  
Septiembre  
2023

Escala original DIN A3  
1:25.000

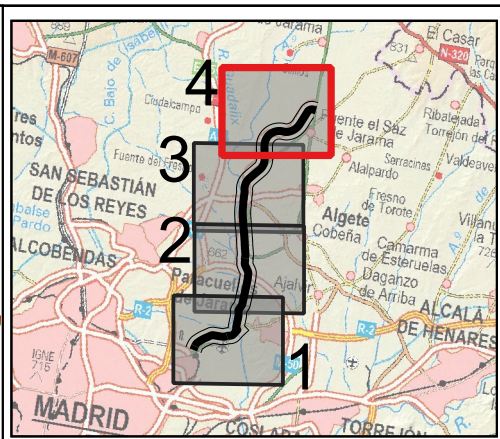
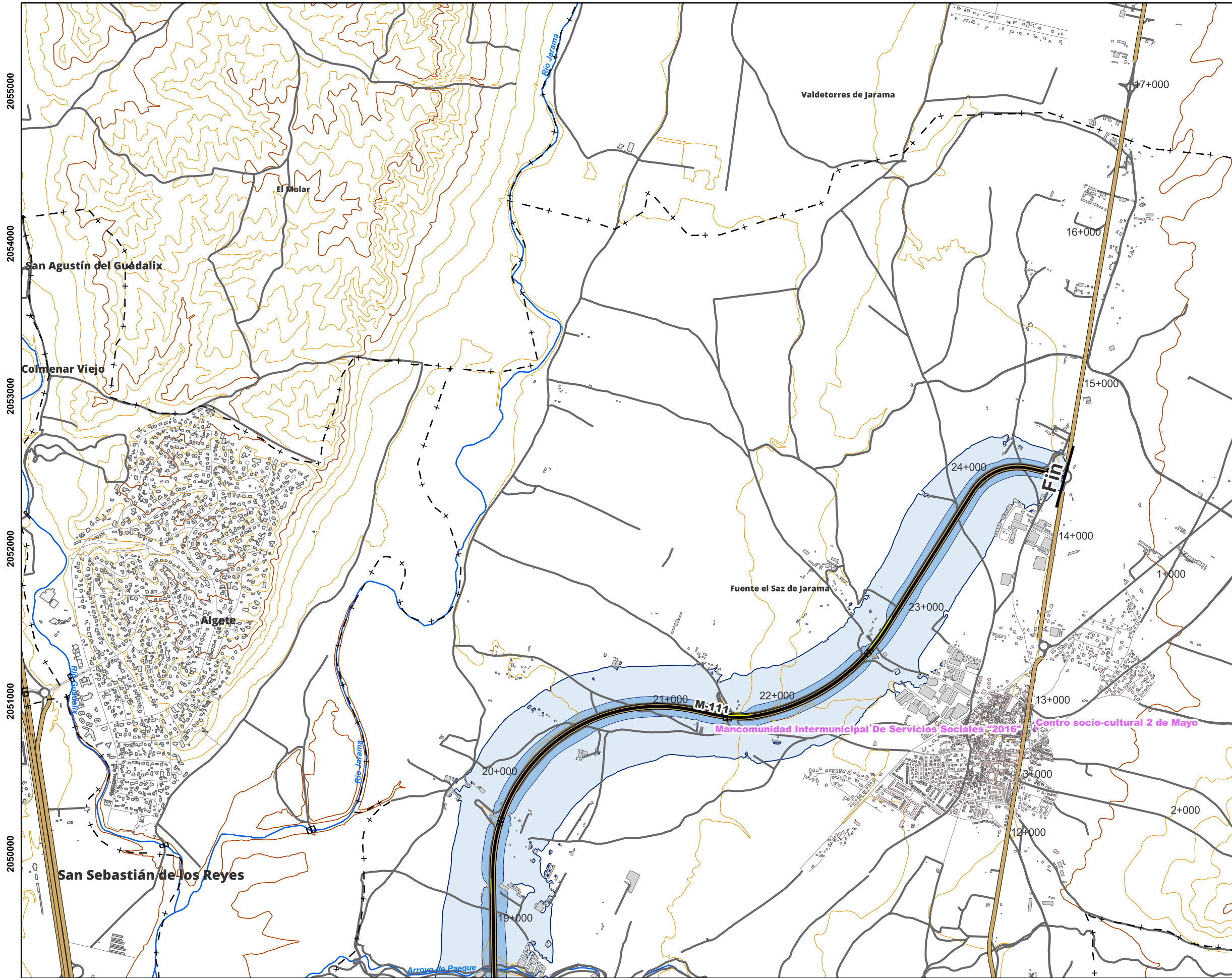


MAPA ESTRATÉGICO DE RUIDO  
C\_MAD\_28\_M-111

Página  
3 de 4

Mapa de Niveles Sonoros  
Zona de Afección





**Niveles sonoros**

- 55 - 65 dB(A)
- 65 - 75 dB(A)
- >75 dB(A)

**Uso de edificación**

- Residencial
- Sanitario/Docente/Cultural
- Industrial/Terciario/Otros
- Fuera del ámbito de estudio

**Base cartográfica**

- Eje de la UME
- Carreteras principales
- Otras carreteras
- Otros elementos (viales)
- Ferrocarriles
- Viaductos
- Túneles
- Hidrografía
- Curvas de nivel
- Curvas de nivel maestra
- Límite de Términos Municipales
- Límite de Provincia
- Pantallas acústicas
- Caballones

- Sistema de coordenadas: ETRS89.  
Proyección LAEA Europe



Dirección General de Carreteras  
Consejería Vivienda Transportes e  
Infraestructuras

Consultoras:  
**ayesa** **cecor**

Fecha:  
Septiembre  
2023

Escala original DIN A3  
1:25.000  
0 500 1.000 m

MAPA ESTRATÉGICO DE RUIDO  
C\_MAD\_28\_M-111

Página  
4 de 4

Mapa de Niveles Sonoros  
Zona de Afección