



MINISTERIO DE AGRICULTURA
INSTITUTO NACIONAL DE INVESTIGACIONES AGRONOMICAS
CENTRO DE AMPELOGRAFIA Y VITICULTURA
M A D R I D

N.º DE SALIDA

N.º DE REGISTRO

BLACK CURRANT
=====

SUMIDAD.- A. media, lanosa-algodonosa, blanca con bordes carminados. B. desplegada, lanosa-algodonosa, blanca con bordes carminados.

HOJAS JOVENES SUPERIORES.- Media, casi globosa, casi algodonosa, blanca con manchas carminadas.

HOJAS JOVENES INFERIORES.- Extendida, haz velloso, envés velloso, casi algodonoso, verde-blanco.

SARMIENTO HERBACEO.- Sección transversal circular, contorno liso, parcialmente arañoso, enteramente verde.

ZARCILLO.- Intermitente. Formula: 00101000000000001000

FLOR.- Ver fotografía.

HOJA ADULTA.- Pentagonal, mediana, seno peciolar superpuesto, poco penta lobulada, seno lateral superior en v, seno lateral inferior en v, haz glabro, envés arañoso, limbo plano, lobulos planos, angulo del vertice del lobulo terminal agudo, superficie con ampollas, nervios de primer orden sobre el envés poco rojos, nervios de primer orden sobre el haz verdes, dientes de lados convexos de color verde oscuro con poco brillo, limbo poco grueso, nervios de orden 4º no salientes. Ver fotografía.

PECTOLO DE LA HOJA ADULTA.- Corto, grueso, glabro, sección poco evidente.

PORTE DE LA VEGETACION.- Postrada.

RACIMOS CON MADURACION INDUSTRIAL.- Pequeño, suelto, con pedunculo visible, herbaceo, longitud relativa 1/3. Ver fotografía.

BAYA CON MADUREZ INDUSTRIAL.- Muy pequeña, tamaño regular, de color violeta-azul, con pruina, coloración irregular, forma discoide, ombligo resistente, sección transversal regular, zumo incoloro, piel media, pulpa jugosa, sabor herbaceo, pedicelo largo de color verde, rodete evidente de color verde, no tiene pincel, separación difícil, Ver fotografía.

SEMILLA.- No tiene.

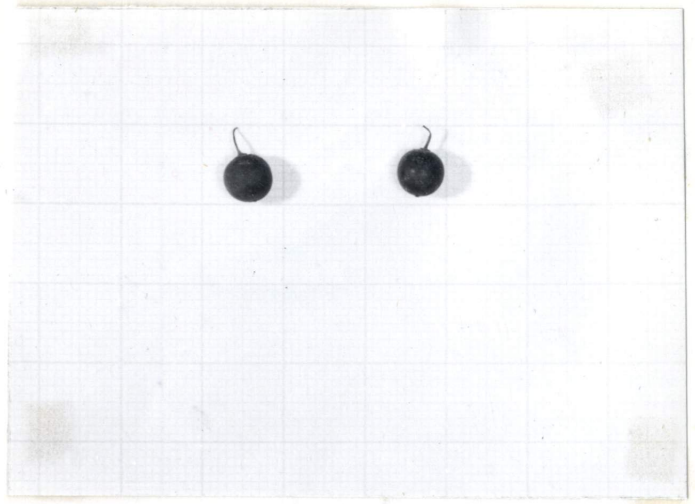
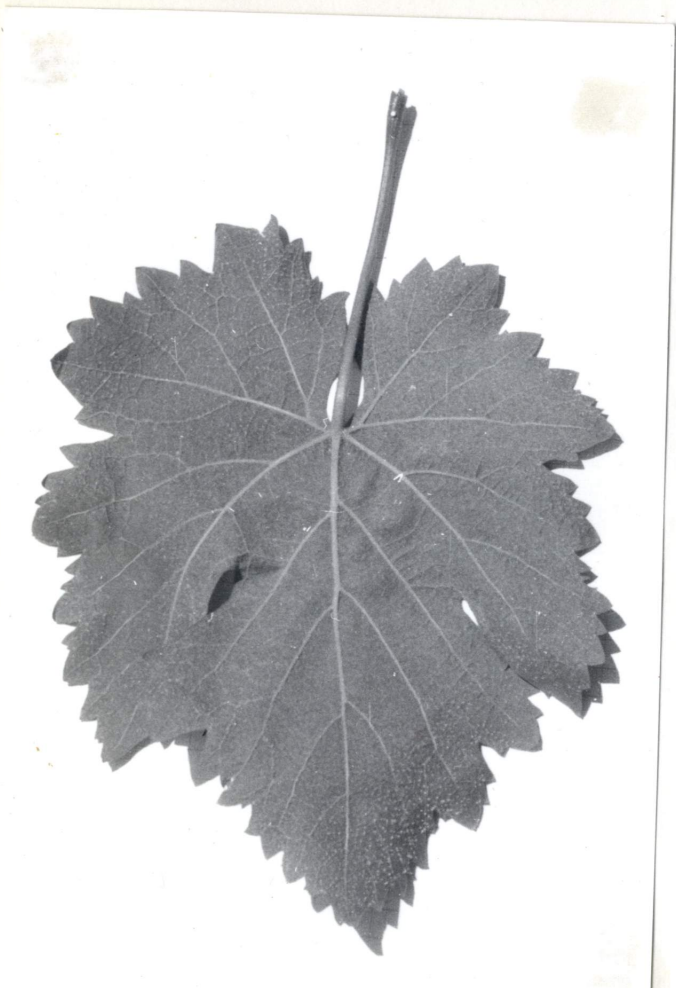
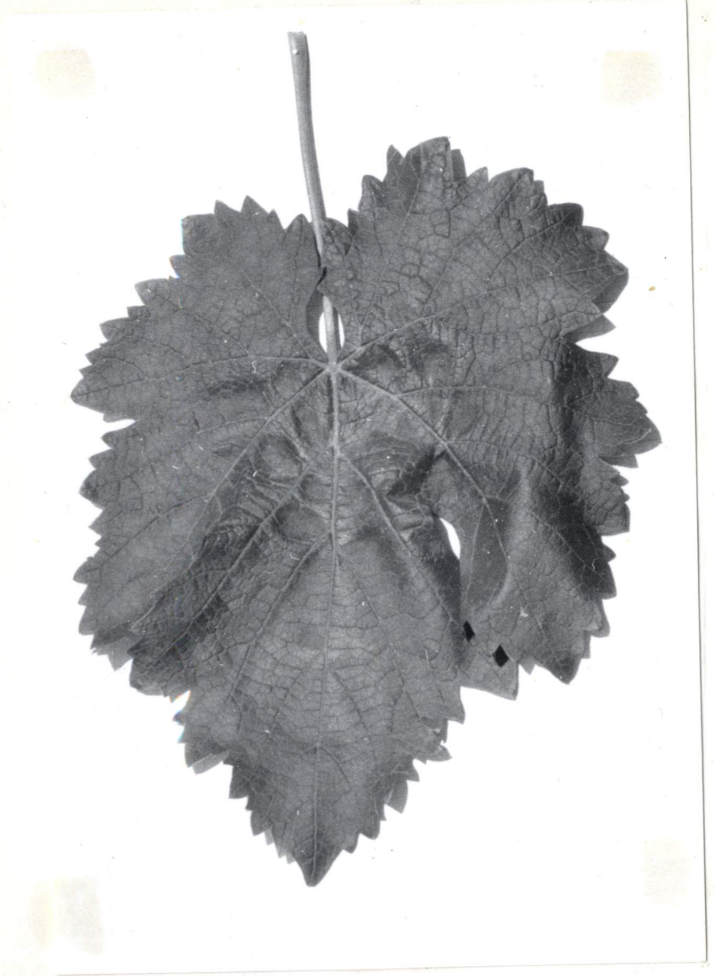
FOLLAJE EN OTOÑO.- Con algunas zonas pardas, en el centro más oscura, verde con alguna zona pardo-rojiza.

SARMIENTO.- 180 cm. de largo, medio, muy ramificado, corteza adherente, sección transversal circular, superficie estriada, parcialmente con pruina, nudos salientes, totalmente glabro, entrenudos de longitud media 11,25 cm. de color marrón rojizo con rayas y puntos, yemas cónicas.

TRONCO.- Medio.

BLACK CURRANT

TM



25 VIII B 3