

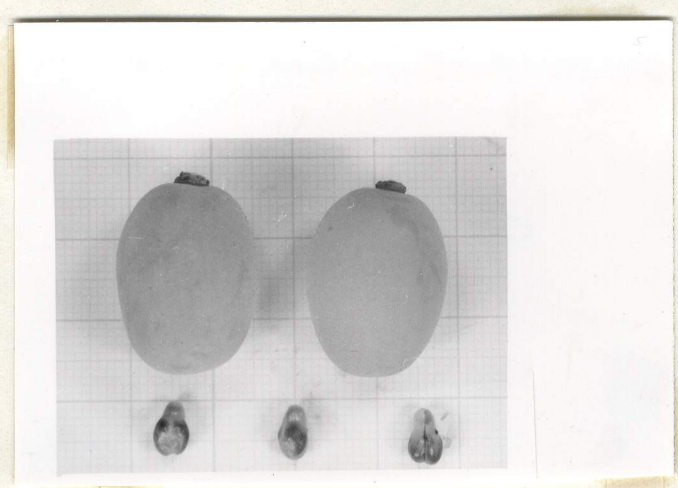
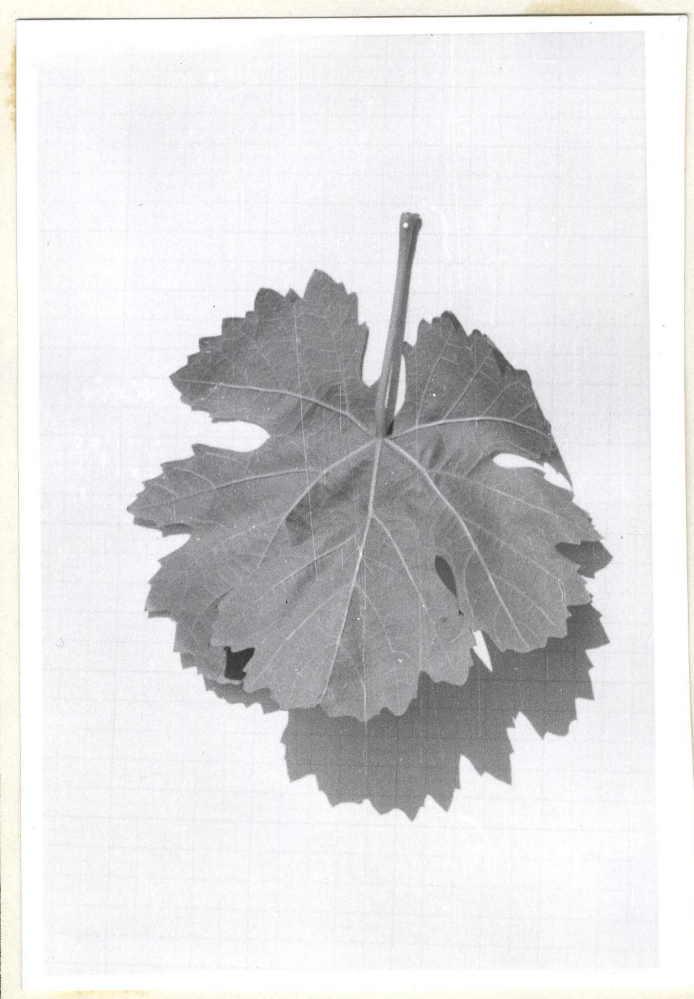
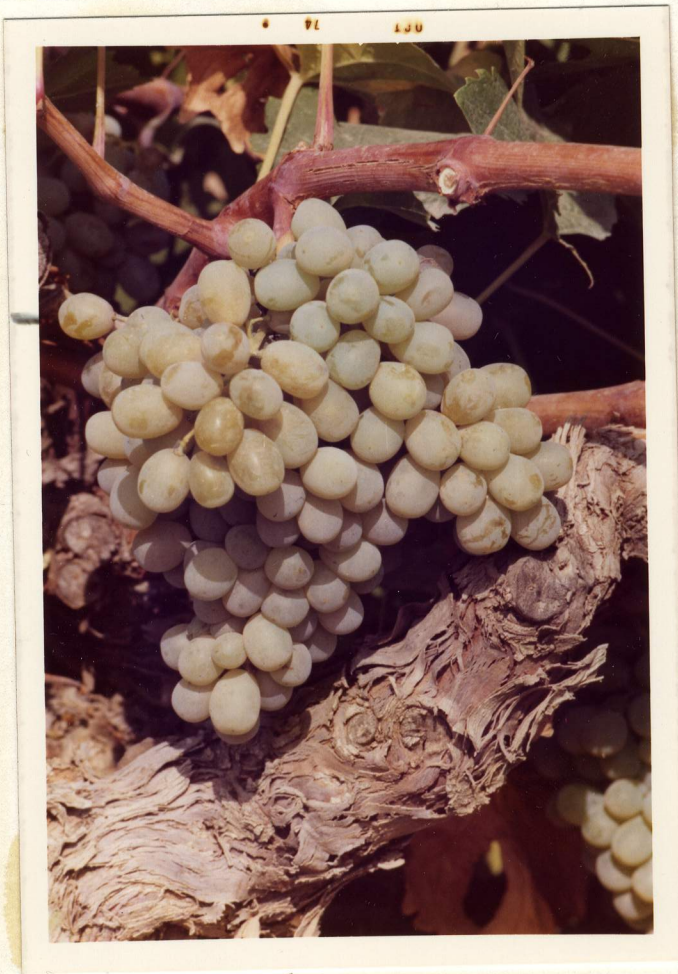
INSTITUTO NACIONAL DE INVESTIGACIONES AGRONOMICAS	CENTRO REGIONAL DE INVESTIGACIONES AGRONOMICAS 06
	DEPARTAMENTO DE VITICULTURA Y ENOLOGIA
	O H A N E S
1.- SUMIDAD	A. Mediana, arañoso, verde. B. Abierta, algo arañoso, verde-blanco.
2.- HOJAS JOVENES SUPERIORES	Algo plegadas, muy poco arañoso, verde - cobrizo en zonas.
3.- HOJAS JOVENES INFERIORES	Algo plegadas, glabro, verde.
4.- SARMIENTO HERBACEO	Sin lenticelas, sección transversal circular, contorno algo - anguloso, glabro, parcialmente verde con rayas rojas.
5.- ZARCILLO	Fórmula: 011001011011011011.
6.- FLOR	Ver fotografía.
7.- HOJA ADULTA	Orbicular, mediana, seno peciolar en paréntesis, pentalobulado, seno lateral superior en paréntesis, seno lateral inferior en paréntesis, haz glabro, envés glabro, envés de 3 ó más nervios glabro, limbo enrollado hacia el haz, lóbulos enrollados hacia el haz, ángulo del vértice del lóbulo terminal agudo, superficie lisa, nervios de primer orden sobre el envés verdes, nervios de primer orden sobre el haz verdes, dientes de lados rectilíneos, color verde claro, sin brillo, limbo delgado, nervios de 4º orden no salientes.
8.- PECIOLO DE LA HOJA ADULTA	Corto, medio, glabro, sección recta.
9.- PORTE DE LA VEGETACION	Postrado.
10.- RACIMOS CON MADURACION INDUSTRIAL	Medio, medio, pedúnculo visible, semiagostado.
11.- BAYA CON MADUREZ INDUSTRIAL	Media, tamaño irregular, color verde, con mucha pruina, coloración regular, forma ovoide, ombligo persistente, sección transversal regular circular, zumo incoloro, piel gruesa, pulpa jugosa, sabor neutro, peciolo medio, de color verde, rodeo evidente, de color verde, pincel corto de color verde, separación difícil.
12.- SEMILLA	Número medio de semillas por baya 1, 2 ó 3, irregular.
13.- FOLLAJE EN OTONO	Verde.
14.- SARMIENTO	140 cms. de largo, medio, ramificado, corteza adherente con lenticelas, sección transversal circular, superficie con costillas, con pruina, nudos globulosos, glabro enteramente, en trenudos de longitud media 10 cms. de color pardo, a bandas, yemas cónicas, cordón peciolar ancho, rectilíneo-perpendicular.
15.- TRONCO	Medio/

Instituto Nacional  
de  
Investigaciones  
Agronómicas

Centro Regional de Investigaciones Agronómicas 06

DEPARTAMENTO DE VITICULTURA Y ENOLOGIA

O H A N E S (Bco)

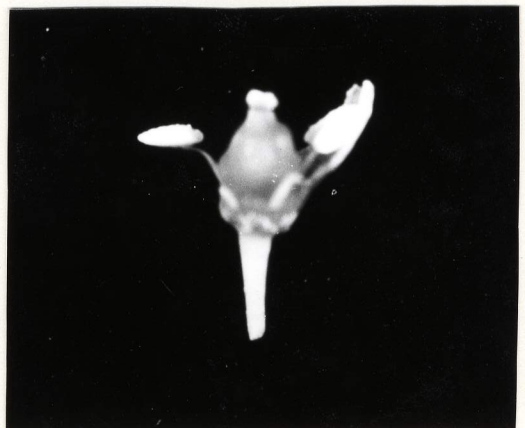
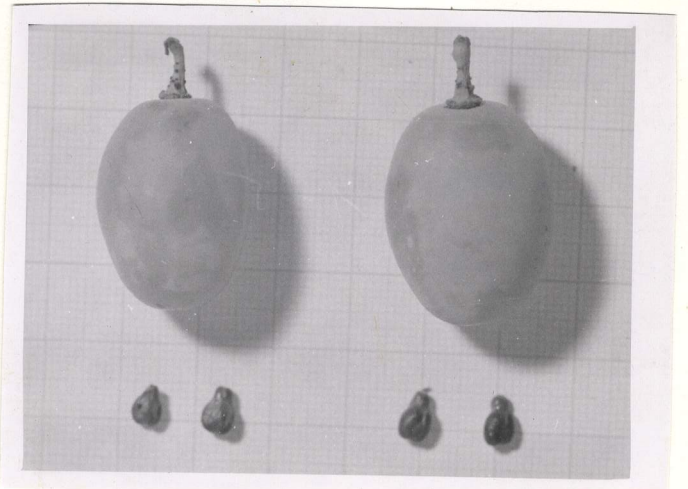
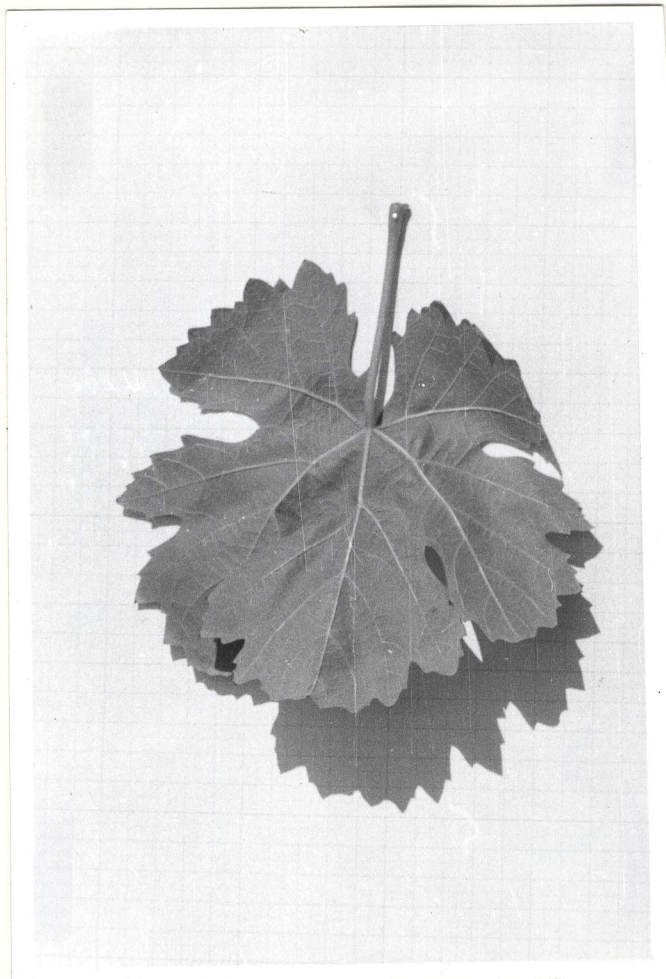
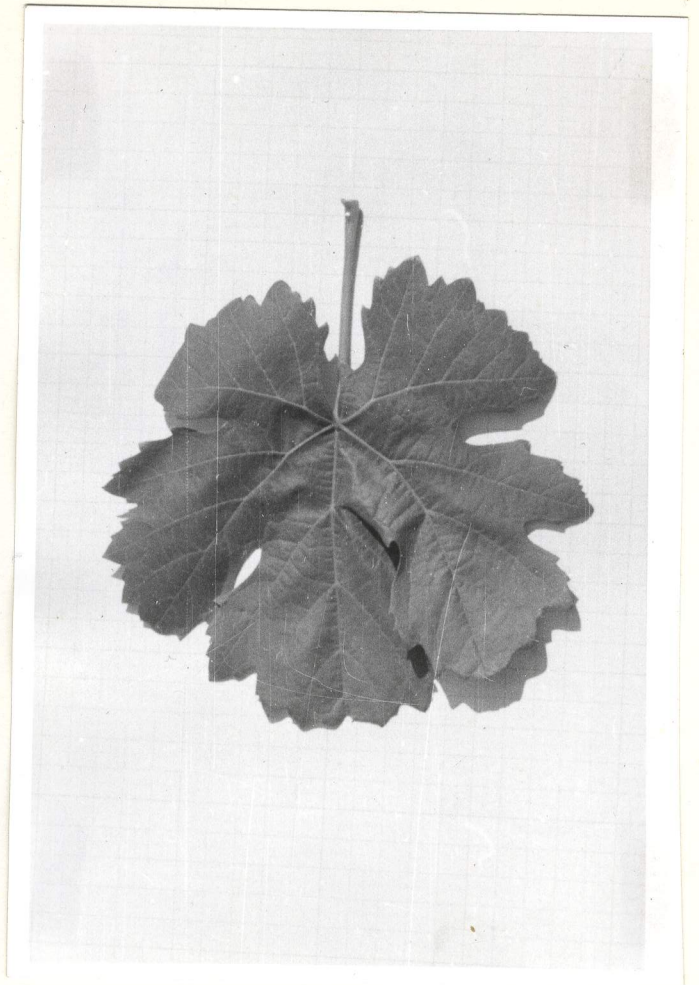
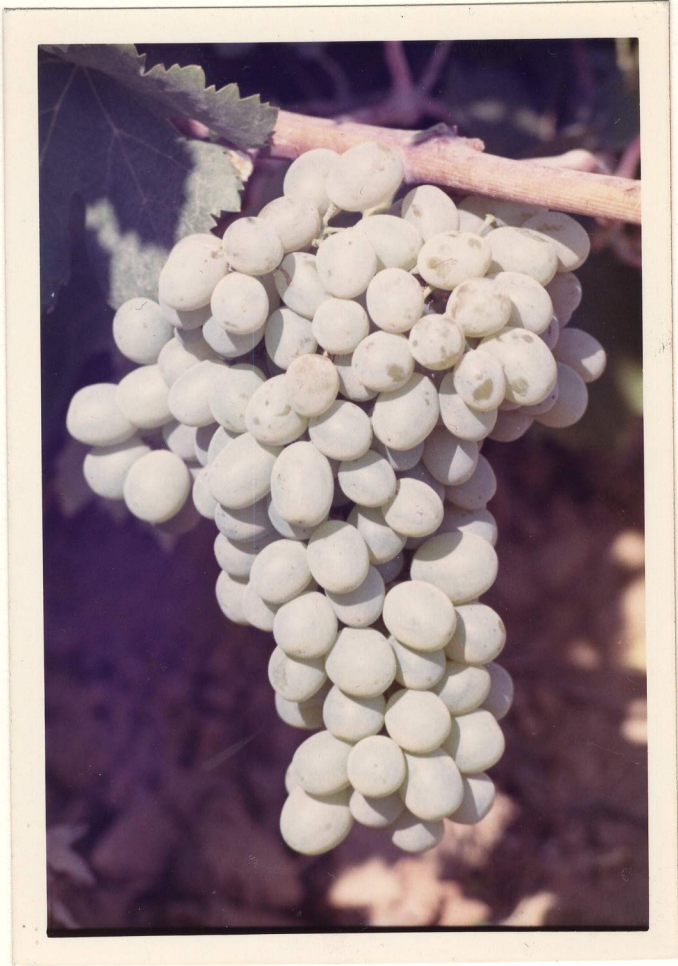


OHANES

Almería

B M

12-11



Las fotos de las hojas no parecen corresponderse con la variedad (Félix Cabello y Sonia García, Diciembre 2010).