

INSTITUTO NACIONAL DE INVESTIGACIONES AGRONOMICAS	CENTRO REGIONAL DE INVESTIGACIONES AGRONOMICAS 06	
	DEPARTAMENTO DE VITICULTURA Y ENOLOGIA	
	P A N S E R A	
1.- SUMIDAD	A. mediana, vellosa, verde. B. media, vellosa, blanco-verde.	
2.- HOJAS JOVENES SUPERIORES	Extendidas, haz arañoso, envés algodonoso, amarillo-verde.	
3.- HOJAS JOVENES INFERIORES	Extendidas algo arqueadas hacia el envés, haz arañoso, envés vellosa.	
4.- SARMIENTO HER BACEO	Sección transversal circular, contorno con costillas, arañoso enteramente, enteramente verde con zonas y rayas rojas.	
5.- ZARCILLO	Fórmula: 0011001100110110110	
6.- FLOR	Botón floral cilindroide mediano.	
7.- HOJA ADULTA	Cuneiforme, mediana, seno peciolar en U, pentalobulado, seno lateral superior en paréntesis con bordes superpuestos, seno lateral inferior en lira con borde superpuestos, haz arañoso, envés vellosa de 5 nervios y limbo glabro, enrollado hacia el haz, lóbulos planos, ángulo del vértice del lóbulo terminal obtuso, superficie lisa, nervios de primer orden sobre el envés verdes, nervios de primer orden sobre el haz verdes, dientes de lados rectilíneos, color verde claro, sin brillo, limbo medio, nervios de orden 4º no salientes.	
8.- PECIOLO DE LA HOJA ADULTA	Medio, medio, arañoso, sección recta.	
9.- PORTE DE LA - VEGETACION	Postrado.	
10.- RACIMOS CON MA DURACION INDUS TRIAL	Grande, medio, pedúnculo visible semiagostado.	
11.- BAYA CON MADU REZ INDUSTRIAL	Media, tamaño regular, color verde-blanco, con pruina, coloración regular, forma esferoide, con ombligo, sección transversal regular circular, zumo incoloro, piel media, pulpa jugosa, sabor moscatel, peciolo largo verde, rodete evidente verde, pincel corto verde, separación fácil.	
12.- SEMILLA	Número medio de semillas por baya 1.	
13.- FOLLAJE EN OTO ÑO	Verde.	
14.- SARMIENTO	160 cms. de largo, fuerte, ramificado, corteza adherente, sección transversal circular, superficie con costillas, con pruina, nudos globulosos, glabro enteramente, entrenudo de longitud media 9,5 cms., beige, color uniforme, yemas redondeadas, cordón peciolar ancho, rectilíneo-perpendicular..	
15.- TRONCO	Potente.	

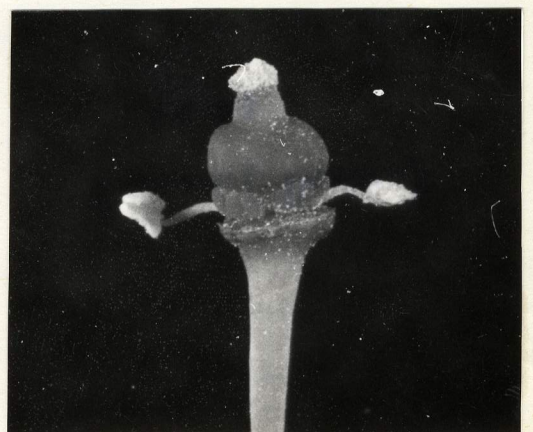
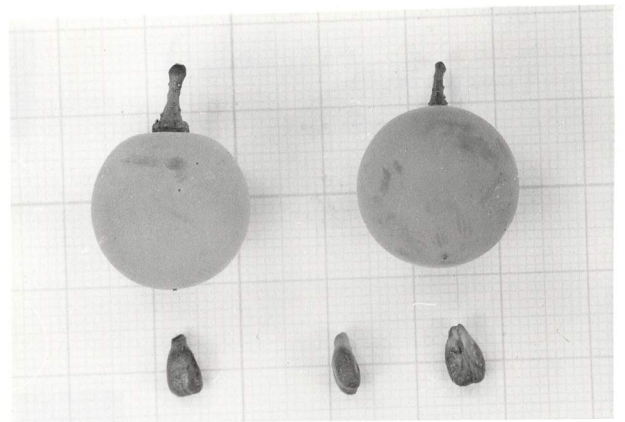
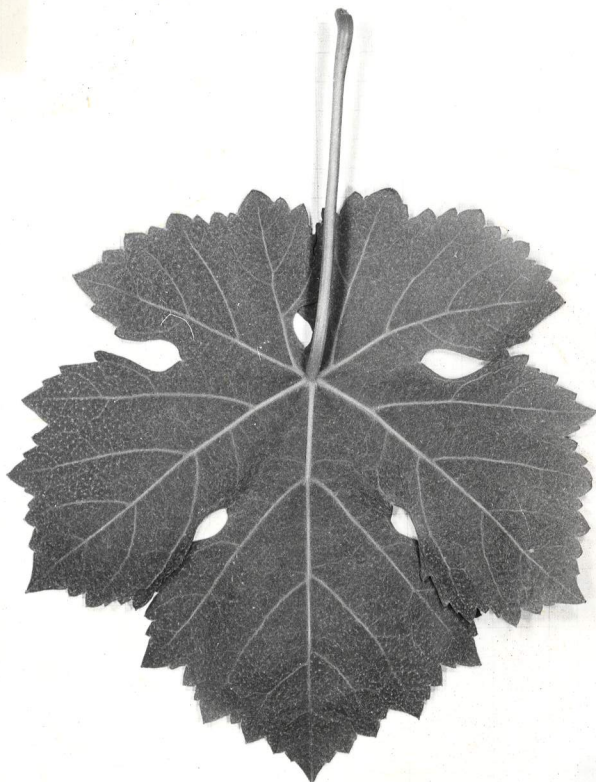
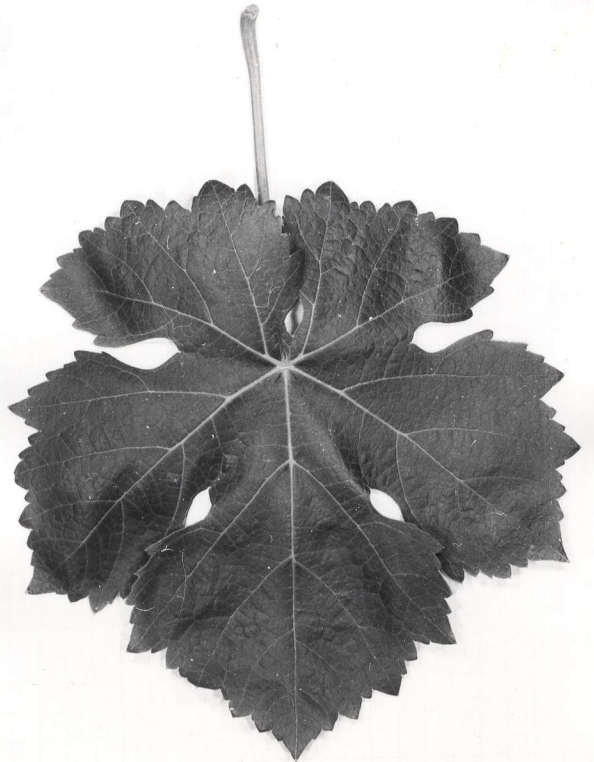
14-63 (22-6-36)

INSTITUTO NACIONAL
DE
INVESTIGACIONES
AGRONOMICAS

CENTRO REGIONAL DE INVESTIGACIONES
AGRONOMICAS 06

DEPARTAMENTO DE VITICULTURA Y ENOLOGIA

PANSERA (Huesca)





(HEBÉN)

la foto del racimo
es la misma que
la de PANSERA_14-36
≡ (ALCAÑON)



• APR • 74

