

Memoria 2009



HOSPITAL DEL SURESTE



Índice

Presentación	3
Área de Influencia	4
Marco geográfico.....	4
Estructura de la población	9
Organigrama.....	11
DIRECCIÓN GERENCIA.....	11
DIRECCIÓN MÉDICA.....	12
DIRECCIÓN DE GESTIÓN	13
DIRECCIÓN DE ENFERMERÍA	13
Recursos Humanos	145
Recursos Materiales	156
Cartera de Servicios.....	17
Actividad Asistencial.....	18
ACTIVIDAD QUIRÚRGICA	18
TÉCNICAS UTILIZADAS.....	19
CONSULTAS EXTERNAS	20
CASUÍSTICA (C.M.B.D.)	21
25 GRD'S Médicos más frecuentes.....	21
25 GRD'S Quirúrgicos más frecuentes.....	22
25 GRD'S con mayor consumo de recursos.....	23
Calidad	24
OBJETIVOS DE CALIDAD	24
Comisiones Clínicas.....	24
Reclamaciones.....	24
Reingresos	24
Otros objetivos de calidad implantados en el Hospital	24
Continuidad Asistencial.....	25
SOLICITUD DE CONSULTAS Y PRUEBAS DE ATENCIÓN ESPECIALIZADA POR ATENCIÓN PRIMARIA	25
Formación Continuada.....	26
Nº SESIONES CLÍNICAS.....	26
Gestión Económica	27
FINANCIACIÓN	27
FACTURACIÓN A TERCEROS	27
FARMACIA.....	28
Utilización de medicamentos por áreas terapéuticas	30
Dispensación ambulatoria de fármacos.....	28
Indicadores económicos de farmacia.....	29

Presentación



Es un honor para mí dirigirme por primera vez tanto a los profesionales del Hospital como a los ciudadanos de nuestra área de influencia como gerente del Hospital del Sureste. Un Hospital que, en apenas dos años de existencia, ha dado un salto exponencial tanto en el incremento de su actividad diaria como en la puesta en marcha de nuevas técnicas y proyectos para mejorar la calidad asistencial que ofrecemos a la población asignada a nuestro centro.

El pasado mes de febrero tuvimos la oportunidad de celebrar el segundo aniversario de la apertura de Hospital y los datos de actividad fueron más que significativos, con un incremento general de un 38 por ciento en tan sólo un año. Este incremento se ha notado en mayor o menor medida en todas las áreas del centro, desde las altas hospitalarias, las consultas realizadas, las urgencias atendidas, las intervenciones quirúrgicas o los partos asistidos.

Pero si el incremento ha sido espectacular cuantitativamente, no lo ha sido menos el salto cualitativo de la atención prestada a los vecinos de los municipios adscritos al Sureste. Así, son pocos los hospitales españoles de nuestras características y dimensiones que pueden presumir de un abanico tan amplio de prestaciones sanitarias.

Sin embargo, de todo ello no podría presumir como gerente del Sureste sin contar con la inestimable ayuda, dedicación, entrega y profesionalidad de todos y cada uno de los trabajadores del centro. Ellos son el motor que impulsa ese afán por crecer día a día y poder ofrecer a los ciudadanos una asistencia sanitaria pública de calidad y a la altura de la demanda que la sociedad nos demanda. A todos ellos muchas gracias por un año intenso pero muy gratificante.

Félix Bravo Sanz. Gerente del Hospital del Sureste

Área de Influencia

Marco geográfico

Descripción del edificio:

El Hospital del Sureste (Arganda del Rey) tiene una superficie de más de 45.000 metros cuadrados y dispone de 125 camas (todas las habitaciones son individuales) y cinco quirófanos. Se trata de un edificio flexible y modular, concebido con capacidad para modificar su estructura en función de las necesidades futuras. Distribuido en patios interiores que proporcionan al interior luz natural, el área técnica está a su vez separada del resto y ocupa un edificio diferenciado. Dispone de nueve plantas, las dos inferiores destinadas a plazas de aparcamiento.

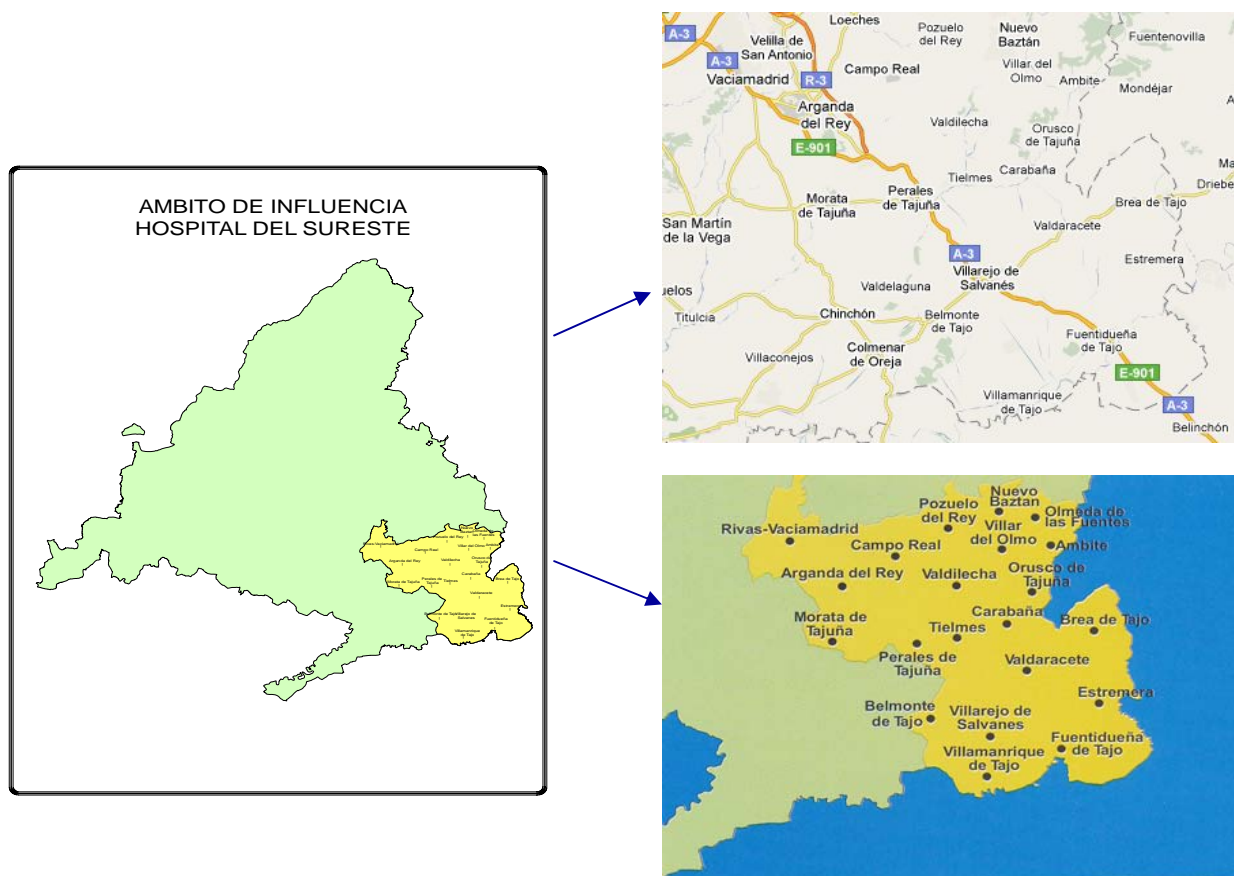
Los ciudadanos de sus poblaciones de referencia -de Arganda del Rey, Rivas Vaciamadrid, Villarejo de Salvanés, Morata de Tajuña, Nuevo Baztán, Villar del Olmo, Campo Real, Perales de Tajuña, Tielmes, Valdilecha, Fuentidueña del Tajo, Carabaña, Belmonte de Tajo, Estremera, Orusco de Tajuña, Villamanrique de Tajo, Ambite, Pozuelo del Rey y Olmeda de las Fuentes- que libremente lo elijan, disponen de unas modernas, funcionales y confortables instalaciones, completamente informatizadas y dotadas de los mejores medios diagnósticos y terapéuticos.







Mapa del área sanitaria:



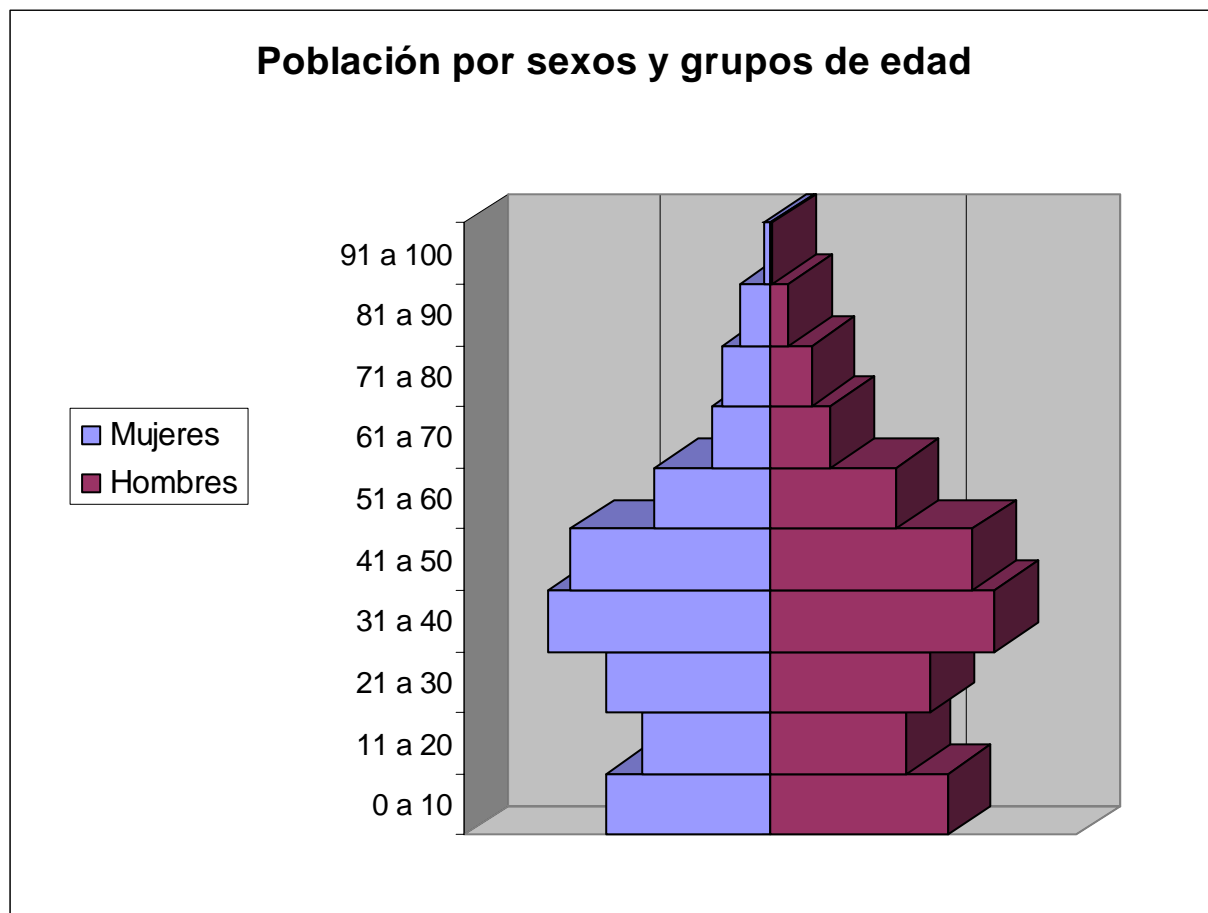
Accesos:

El centro sanitario público de la Comunidad de Madrid está situado en la Ronda del Sur, 10 (Arganda del Rey). Se puede acceder a él en vehículo (salida 25 de la A-3), en Metro (línea 9) y utilizando las líneas de autobuses que prestan servicio a los municipios adscritos al Sureste.

Ubicación del Hospital:



Estructura de la población



C. S. ARGANDA: 21.482

C. S. ARGANDA II: 23.412

C. S. CAMPO REAL: 5.457

C. S. LA PAZ: 27.470

C. S. PERALES: 6.393

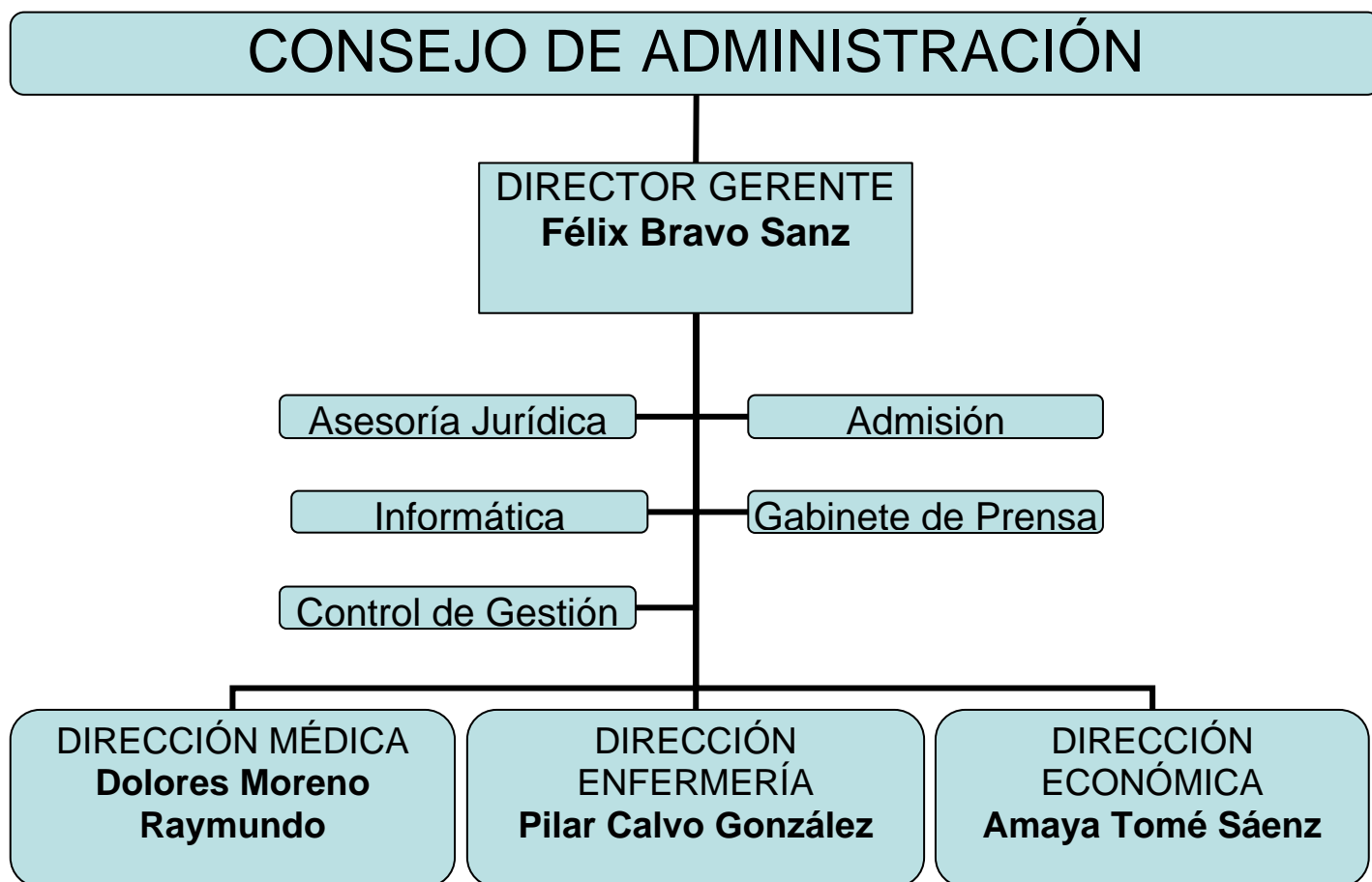
C. S. SANTA MÓNICA: 40.724

C. S. VILLAREJO: 7.967

C. L. AMBITE: 1.211
C. L. BELMONTE: 1.385
C. L. FUENTIDUEÑA: 3.117
C. L. MORATA: 5.790
C. L. NUEVO BAZTÁN: 6.718
C. L. ORUSCO: 1.011
C. L. SANTA MÓNICA: 6.688
C. L. TIELMES: 2.220
C. L. VALDARACETE: 665
C. L. VALDILECHA: 2.450
C. L. VILLAMANRIQUE: 744

Organigrama

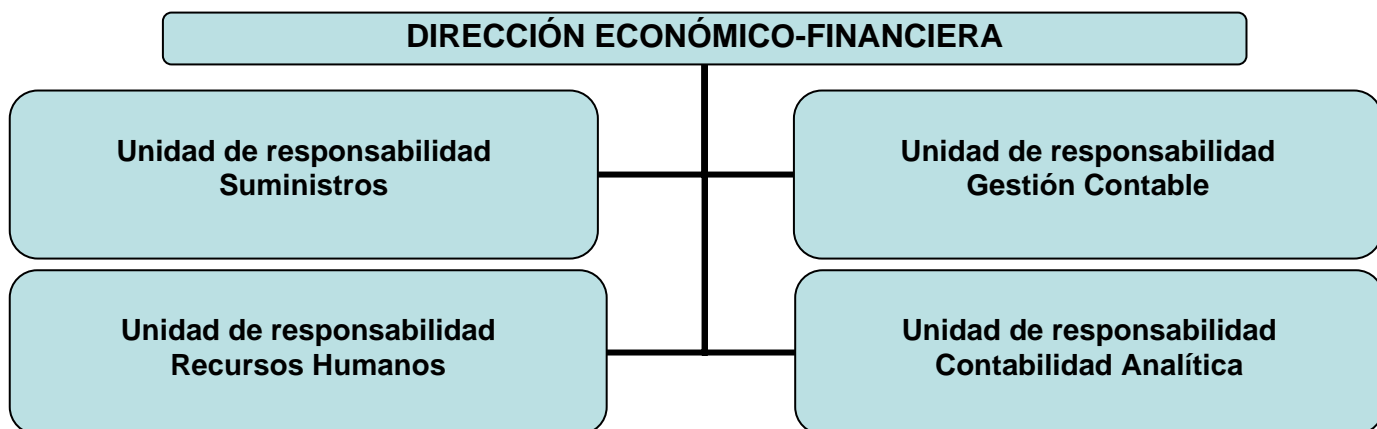
DIRECCIÓN GERENCIA



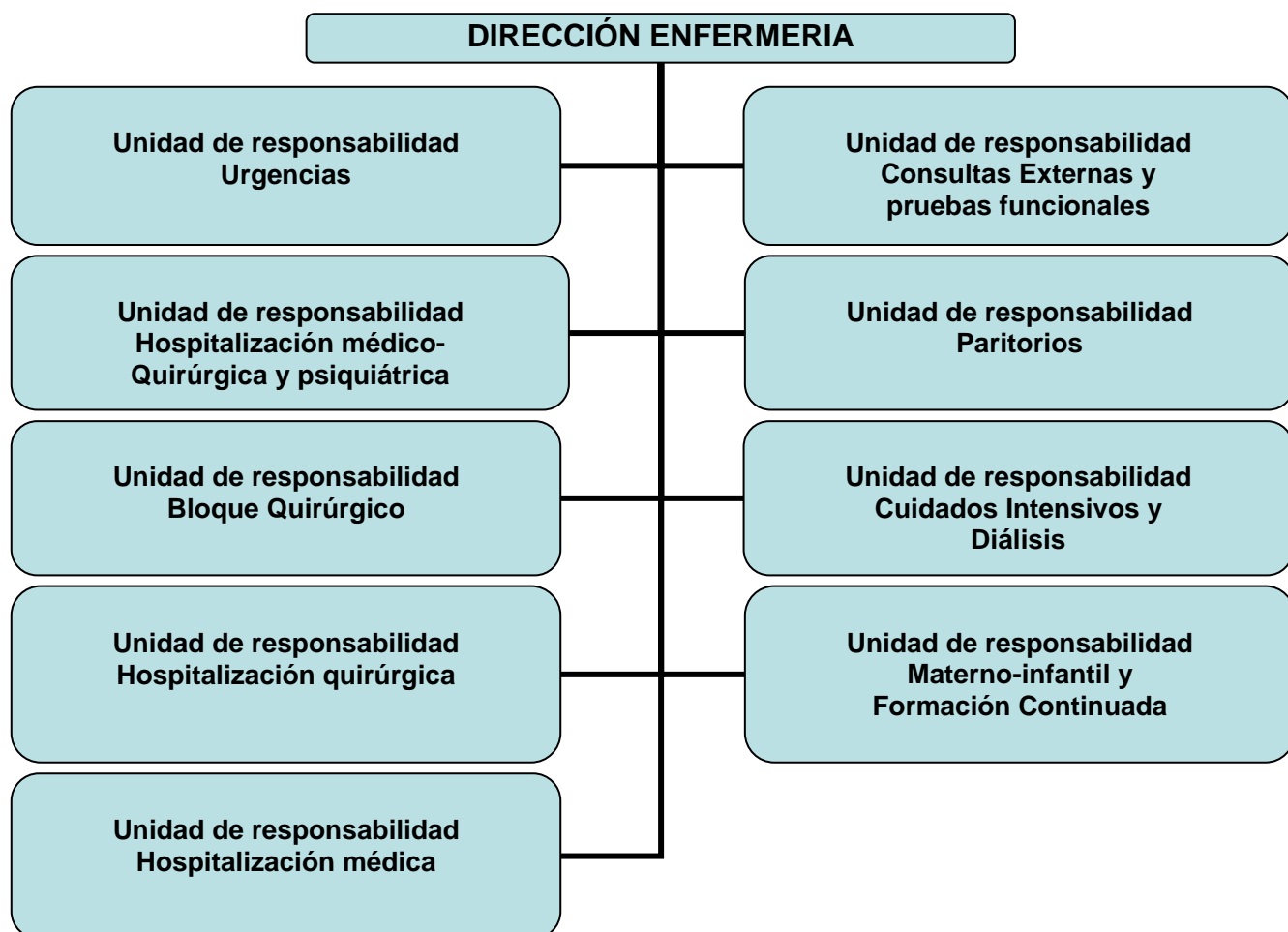
DIRECCIÓN MÉDICA



DIRECCIÓN DE GESTIÓN



DIRECCIÓN DE ENFERMERÍA



Recursos Humanos

CATEGORÍA PROFESIONAL	
Director Gerente	1
Directora Médico	1
Directora de Gestión	1
Directora de Enfermería	1
Facultativos	130
Enfermeras	197
Fisioterapeutas	8
Técnicos especialistas	9
Auxiliares de clínica	174
Matronas	11
Función administrativa	6
Asistente social	1
Jefaturas no sanitarias	6
Otros	6
TOTAL	552

Recursos Materiales

Recursos Materiales	2009
Camas Instaladas	125
Quirófanos Instalados Hospital	5
Paritorios	3
Locales de Consulta Hospital	91
Locales de Consulta CEP	1
Puestos Hemodiálisis No Infecciosos	9
Puestos Hemodiálisis Infecciosos	3
Puestos Hospital Día Oncohematológico	0
Puestos Hospital Día Otros Médicos	10
Puestos Hospital Día Quirúrgico	15
Ecógrafos Servicio. Radiodiagnóstico	4
Ecógrafos Servicio Cardiología	1
Ecógrafos Otros Servicios	5
T.C. Convencional	0
T.C. Helicoidal	1
Mamógrafos	1
R.M.	1
Sala Convencional Rx	4
Telemando Rx	1
Equipo Radioquirúrgico	2
Ecocardiógrafos	1
Equipos Ergometría	1
Holter Electrocardiograma	6
Holter Tensión	1
Gastroscopio / Esofagoscopios	5
Colonoscopios / Rectoscopios	5
Polisomnógrafos	1
Electroencefalógrafos	1
Vídeo EEG	1
Electromiógrafos	1
Equipos Potenciales Evocados	1

Cartera de Servicios (ESPECIALIDADES CLÍNICAS DISPONIBLES S/N)

SERVICIOS	DISPONIBLES
Admisión y Doc. Clínica	S
Alergología	S
Análisis clínicos	S
Anatomía Patológica	S
Anestesiología y reanimación	S
Angiología y Cirugía Vascular	S
Aparato Digestivo	S
Bioquímica Clínica	S
Cardiología	S
Cirugía Cardiovascular	N
Cir. Gral. y de Apto Digestivo	S
Cir. Maxilofacial	N
Cirugía Pediátrica	N
Cirugía Torácica	N
Cir. Plástica y Reparadora	N
Dermatología Medicoquirúrgica	S
Endocrinología y Nutrición	S
Estomatología	N
Farmacología Clínica	N
Farmacia hospitalaria	S
Geriatría	S
Hematología y Hemoterapia	S
Inmunología	N
Medicina Familiar y Comunitaria	N
Medicina Intensiva	S
Medicina Interna	S
Medicina Legal y Forense	N
Medicina Nuclear	N
Medicina Preventiva y Salud Pública	S
Medicina del Trabajo	S
Microbiología y Parasitología	S
Nefrología	S
Neumología	S
Neurocirugía	N
Neurofisiología Clínica	N
Neurología	S
Obstetricia y Ginecología	S
Oftalmología	S
Oncología Médica	S
Oncología Radioterápica	N
Otorrinolaringología	S
Pediatría	S
Psicología Clínica	S
Psiquiatría	S
Radiodiagnóstico	S
Rehabilitación	S
Reumatología	S
Traumatología y C. Ortopédica	S
Urología	S

Actividad Asistencial

ACTIVIDAD ASISTENCIAL (C.M.B.D. ^(*) / S.I.A.E. ^(**))		
	2008	2009
Porcentaje altas codificadas (*)	98.01	100
Altas Totales (*)	3459	5650
Estancia Media (*)	5.6	5,48
Peso Medio (*)	1.33	1.4768
Ingresos Urgentes (**)	2878	4091
Ingresos Programados (**)	666	1570
% Urgencias ingresadas (**)	7.76	6.64

	2008	2009
Tratamientos Hospital de Día		
Oncohematológicos	562	1754
Otros Médicos	162	613
Otros Quirúrgicos	1433	3218
Actividad Obstétrica		
Partos	400	579
Cesáreas	94	108
Diálisis		
Sesiones Hemodiálisis	1474	4.400

Actividad Quirúrgica

ACTIVIDAD QUIRÚRGICA	2009
<u>Cirugía Ambulatoria Programada</u>	3364,00
Urgencias diferidas ambulatorias	23
Cirugía Mayor ambulatoria	2.851
Cirugía Menor Ambulatoria	490
<u>Cirugía con Hospitalización Programada</u>	1410
Urgencias diferidas con hospitalización	3
Cirugía con Hospitalización	1407
<u>Cirugía Urgente</u>	665
Ambulatorio	61
Cirugía con Hospitalización	604

TÉCNICAS UTILIZADAS

TÉCNICA	PROPIO CENTRO	PROCEDENTES PRIMARIA	CENTRO CONCERTADO
Biopsias	5.882	1	
Citología	1.704	1.704	
Punciones	392		
Laboratorio	25.624	754	
Ecografías	7.101	328	
Mamografías	1.303	360	
Radiología	52.693		
Resonancia Magnética	4.852		
Rx Intervencionista	40		
TAC	5.564		

CONSULTAS EXTERNAS

ESPECIALIDAD	1ª Cons	Sucesivas	Total	Suc/Prim	Solicit 1ª	Realiz 1ª
Alergología	2.202	3.080	5.282	1,40	2975	1.497
Cardiología	2.123	1.795	3.918	0,85	2220	1.453
Dermatología	6.442	3.528	9.970	0,55	8821	5.715
Digestivo	2.909	4.067	6.976	1,40	2276	1.829
Endocrinología	1.999	2.866	4.865	1,43	1822	1.325
Geriatría	772	793	1.565	1,03	228	192
Hematología	629	1.669	2.298	2,65	331	285
Medicina Interna	856	1.249	2.105	1,46	426	353
Nefrología	500	1.270	1.770	2,54	316	292
Neumología	1.660	2.785	4.445	1,68	1130	1.056
Neurología	3.292	3.077	6.369	0,93	2228	1.675
Oncología Médica	161	1.976	2.137	12,27	19	18
Psiquiatría	114	195	309	1,71	5	4
Rehabilitación	2.819	2.662	5.481	0,94	388	339
Reumatología	1.061	1.490	2.551	1,40	889	654
TOTAL AREA MÉDICA	27.539	32.502	60.041	1,18	24.074	16.687
Anestesia y Reanimación	4.147	0	4.147	0,00	0	0
Cirugía General y Digestiva	3.935	4.057	7.992	1,03	3.027	2.588
Ginecología	4.413	4.380	8.793	0,99	8.316	3.769
Oftalmología	9.376	8.105	17.481	0,86	8.876	8.025
Otorrinolaringología	4.320	4.631	8.951	1,07	4.871	3.575
Traumatología	9.491	11.517	21.008	1,21	7.465	6.513
Urología	3.031	5.260	8.291	1,74	2.688	2.370
TOTAL AREA QUIRÚRGICA	38.713	37.950	76.663	0,98	35.243	26.840
Obstetricia	1.600	2.488	4.088	1,56	1.605	1.259
TOTAL AREA OBSTÉTRICA	1.600	2.488	4.088	1,56	1.605	1.259
Pediatría	2.138	2.241	4.379	1,05	1.394	1.191
TOTAL AREA PEDIÁTRICA	2.138	2.241	4.379	1,05	1.394	1.191
TOTAL	69.990	75.181	145.171	1,07	62.316	45.977

CASUÍSTICA (C.M.B.D.)

25 GRD'S Médicos más frecuentes

GRD	DESCRIPCIÓN	Nº Casos	%	Estancia M	Peso
373	Parto vaginal sin complicaciones	317	5.61	2.13	0.5691
541	Neumonía simple	296	5.24	8.56	2.4115
372	Parto vaginal con complicaciones	150	2.65	2.41	0.7011
629	Neonato, peso al nacer > 2499 gr	108	2.9	3.44	0.2442
775	Bronquitis y asma	94	2.53	3.44	0.6274
70	Otitis media	86	2.31	3.24	0.5906
127	Insuficiencia cardiaca	81	2.18	8.7	1.4947
430	Psicosis	81	1.43	15.85	1.5934
816	Gastroenteritis no bacteriana	68	1.83	2.43	0.47
14	Ictus con infarto	66	1.17	8.05	2.002
544	ICC & Arritmia cardiaca	66	1.17	10.47	3.4901
101	Otros diagnósticos de aparato respiratorio	64	1.72	6.63	0.9993
773	Neumonía simple	61	1.64	3.9	0.7033
204	Trastorno de pancreas	60	1.61	7.28	1.0242
89	Neumonía simple	56	0.99	8.11	1.3895
569	Trastorno de riñón	53	0.94	11.49	1.7275
628	Neonato, peso al nacer > 2499 gr	49	1.32	4.35	0.5858
557	Trastornos hepatobiliares y de páncreas	46	0.81	11.72	3.7151
426	Neurosis depresivas	39	1.05	9.92	0.7844
428	Trastornos de personalidad	37	0.99	9.54	0.7178
88	Enfermedad pulmonar obstructiva	36	0.97	8.94	1.1983
533	Otros trastornos sistema nervioso	35	0.62	11	4.5907
87	Edema pulmonar	34	0.91	5.71	1.5649
102	Otros diagnósticos de aparato respiratorio	34	0.91	5.85	0.6331
208	Trastornos del tracto biliar	34	0.91	5.12	0.6586

25 GRD'S Quirúrgicos más frecuentes

GRD	DESCRIPCIÓN	Nº casos	% Total	Estancia M	Peso
494	Colecistectomía laparoscópica	117	2.07	1.88	0.8831
371	Cesárea sin complicaciones	92	1.63	3.27	0.862
167	Apendicectomía sin diag. Principal	83	1.47	2.24	0.8993
162	Procedimientos sobre hernia inguinal	68	3.52	1.24	0.6893
219	Proc. Extr. Inferior & Húmero	66	3.42	2.39	1.3329
209	Sustitución articulación mayor	64	1.13	3.72	3.5778
55	Procedimientos miscelaneos	62	3.21	1.18	0.6853
311	Procedimientos transuretrales	61	3.16	1.97	0.7691
158	Procedimientos sobre ano	58	3	2.16	0.6051
818	Sustitución de cadera	57	1.01	5.18	3.8764
53	Procedimientos sobre senos	50	2.59	1.06	0.7546
224	Proc. hombro, codo o antebrazo	48	2.49	1.21	0.8782
381	Aborto con dilatación	44	2.28	0.25	0.481
160	Procedimiento sobre hernia	42	2.18	1.48	0.9458
227	Procedimientos sobre tejidos blandos	41	2.12	1.05	0.9449
211	Proc. de cadera & fémur	38	1.97	5.13	2.2291
337	Prostatectomía transuretral	36	1.86	2.08	0.9339
222	Procedimientos sobre la rodilla	35	1.81	1.23	1.1045
60	Amigdalectomía	30	1.55	1.03	0.5161
585	Procedimiento mayor estómago, esófago...	29	0.51	23.21	5.7776
229	Procedimiento sobre mano o muñeca	26	1.35	0.77	0.8467
223	Proc. mayores hombro/codo	24	1.24	1.25	0.9151
210	Proc. de cadera & y fémur	22	0.39	7.05	3.4516
148	Procedimientos mayores de intestino delg.	21	1.09	12.86	3.1543
161	Procedimientos sobre hernia inguinal	21	1.09	2.24	1.2658

25 GRD'S con mayor consumo de recursos

GRD	DESCRIPCIÓN	PESO	Nº ALTAS	%
541	Neumonía simple	2.4115	296	5.24
544	ICC & Arritmia cardiaca con CC Mayor	3.4901	66	1.17
209	Sustitución articulación mayor	3.5778	64	1.13
818	Sustitución de cadera	3.8764	57	1.01
373	Parto vaginal sin complicaciones	0.5691	317	5.61
557	Trastornos hepatobiliares y de páncreas con CC Mayor	3.7151	46	0.81
585	Procedimiento mayor estómago, esófago, duodeno...	5.7776	29	0.51
533	Otros trastornos sistema nervioso	4.5907	35	0.62
14	Ictus con infarto	2.002	66	1.17
430	Psicosis	1.5934	81	1.43
558	Proc. Musculoesquelético mayor con CC Mayor	6.694	19	0.34
878	Traqueostomía con vent. Mec.	31.7319	4	0.07
127	Insuficiencia cardiaca & shock	1.4947	81	1.43
552	Trast. Ap. Digestivo excepto esof, gastroent.	3.3476	33	0.58
372	Parto vaginal con complicaciones	0.7011	150	2.65
494	Colecistectomía laparoscópica sin explorac.	0.8831	117	2.07
877	Oxig. Memb. Extract. o Traqueostomía con Vent. Mec.	51.3469	2	0.04
569	Trast. de riñón & tracto urinario	1.7275	53	0.94
219	Proc. Extr. Inferior & Húmero exc. Cadera, pie, fémur...	1.3329	66	1.17
211	Proc. de cadera & fémur excepto articulación mayor edad	2.2291	38	0.67
371	Cesárea sin complicaciones	0.862	92	1.63
89	Neumonía simple & pleuritis	1.3895	56	0.99
210	Proc. de cadera & fémur excepto articulación mayor edad	3.4516	22	0.39
584	Septicemia con CC Mayor	3.609	21	0.37
167	Apendicectomía sin diagnóstico principal complicado	0.8993	83	1.47

Calidad

OBJETIVOS DE CALIDAD

Comisiones Clínicas

Nombre comisión
Comisión de urgencias
Comisión de seguridad del paciente
Comisión de infección nosocomial
Comisión de morbi-mortalidad
Comisión de calidad percibida
Comisión científica y de investigación
Comisión quirúrgica
Comisión de protocolos y vías clínicas
Comisión de historias clínicas
Comisión de violencia de género
Comisión de cuidados paliativos
Comisión de cáncer
Comisión de docencia
Comisión de farmacia

Reclamaciones

Presentadas	Contestadas en menos de 30 días	Contestadas en más de 30 días
719	396	322

Reingresos

0-24 horas	0-48 horas	0-7 días	0-30 días	Reingresos urgentes < 30 días por un mismo proceso o proceso relacionado	>30 días
8	44	119	402	159	471

Otros objetivos de calidad implantados en el Hospital

- Plan de calidad vigente.
- Plan de acogida de nuevos profesionales.
- Memoria anual de calidad.
- 1 servicio en proceso de certificación.
- 8 grupos de mejora constituidos.
- 17 protocolos editados y/o revisados.
- 3 acciones de mejora implantadas en las áreas priorizadas según el resultado de la encuesta de satisfacción.

Continuidad Asistencial

SOLICITUD DE CONSULTAS Y PRUEBAS DE ATENCIÓN ESPECIALIZADA POR ATENCIÓN PRIMARIA

ESPECIALIDAD	%Total
Alergología	56,32%
Cardiología	56,66%
Dermatología	88,48%
Digestivo	32,63%
Endocrinología	37,45%
Geriatría	14,57%
Hematología	14,40%
Medicina Interna	20,24%
Nefrología	17,85%
Neumología	25,42%
Neurología	34,98%
Oncología Médica	0,89%
Psiquiatría	1,62%
Rehabilitación	7,08%
Reumatología	34,85%
TOTAL AREA MÉDICA	40,10%
Anestesia y Reanimación	0,00%
Cirugía General y Digestiva	37,88%
Ginecología	94,58%
Oftalmología	50,78%
Otorrinolaringología	54,42%
Traumatología	35,53%
Urología	32,42%
TOTAL AREA QUIRÚRGICA	45,97%
Obstetricia	39,26%
TOTAL AREA OBSTÉTRICA	39,26%
Pediatría	31,83%
TOTAL AREA PEDIÁTRICA	31,83%
TOTAL	42,93%
Ecografía	4,62%
Mamografía	27,63%
TC	0,00%

Formación Continuada

Nº SESIONES CLÍNICAS

Actividades docentes	Nº Horas	Nº Asistentes
Prevención y tratamiento del cáncer de colon.	10	140
Indicaciones de la CPRE y la ecoendoscopia digestiva	10	28
Uveítis y enfermedades sistémicas	10	29
Atención y manejo del paciente psiquiátrico en las distintas áreas	10	32
Discapacidad y dependencia	5	50
Cuidados paliativos en Oncología	10	19
Resucitación cardio-pulmonar y soporte vital avanzado	10	20
Lectura crítica de la bibliografía médica	10	17
Metodología básica y estadística para la publicación médica	10	25
Urgencias y cirugía menor en Urología	15	20
Diagnóstico precoz del cáncer de mama	10	34
Curso de introducción a la ventiloterapia	10	38
Manejo de las infecciones intra y extrahospitalarias	10	15
Actualización en las técnicas de diagnóstico y terapéuticas...	10	29
Curso de cirugía menor para Enfermería	10	38
Actualización en patología pediátrica del recién nacido	33	16
Actualización en el manejo del debut de diabetes	10	10
Actualización en patología del recién nacido	30	18
Curso básico de lactancia materna. Ed. 1	18	26
Curso básico de lactancia materna. Ed. 2	18	30
Prevención riesgos biológicos	5	24
Prevención de riesgos laborales en Anatomía Patológica	5	9
Prevención de riesgos clínicos para personal sanitario	5	18
Prevención de riesgos para usuarios de pantallas de visualización...	2	15
Prevención de riesgo biológico en personal sanitario	5	18
Prevención de trastornos músculo-esqueléticos	5	17
Prevención de riesgos para usuarios de pantallas de visualización...	2	24
Prevención de trastornos músculo-esqueléticos....	5	26
Monitorización electrocardiográfica y hemodinámica para UCI	25	35
Cuidado de enfermería en la diabetes	25	8

Gestión Económica

FINANCIACIÓN

Capítulo I- Personal	
Gastos sin cuotas	24.046.667
Cuotas Seguridad Social	5.522.370
TOTAL CAPÍTULO I	29.569.037
Capítulo II-Gastos Corrientes	
Compra de bienes corrientes y servicios	22.378.740
Actividad Concertada	
TOTAL CAPÍTULO II	22.378.740
INVERSIONES	
Plan de necesidades	421.843
Obras	
Planes de Montaje	
Centros de Especialidades Periféricos	
Alta Tecnología	
TOTAL	421.843

FACTURACIÓN A TERCEROS

	FACTURADO	COBRADO
TOTAL	458.108	265304

FARMACIA

Receta médica

	2008	2009
Patología cardiovascular		
% Diuréticos + Betabloqueantes		
ARA II/total SRA	39.17	42.45
% Estatinas de elección	37.01	34.4
% Antidiabéticos de elección	54.58	54.16
Otras áreas terapéuticas prevalentes		
% Omeprazol/total IBP	70.87	72.21
% AINE elección	61.81	49.98
% Corticoides inhalados de elección	48.12	49.66
Seguridad		
% Olanzapina - Risperidona dosis bajas > 65 años		
Indicadores de eficiencia de la prescripción		
% EFG	10.5	14.35
% Imp. novedades LAT		
Selección eficiente de IECA	95.61	95.92
Selección eficiente de antidepresivos	53.98	20.23

Dispensación ambulatoria de fármacos

	NºPACIENTES(*)
VIH: Pacientes Tto Antirretrovirales	5.58
Hemofilia: Total pacientes 1ª dispensación	0
Pac. Fibrosis Quística	0
Pac. Neutropenia tto con Factor Estimul Colonias	28**
Pac Anemia Postquimioterap. Tto con Eritropoyetina	10**
Pac. Tto. Anemia Postransfusional Tto eritropoyetina	
Pac. Enf. Gaucher Tto con Aglucerasa	
Pac. Hepatitis C Tto con Ribavirina	12.19
Pac. Hipertensión Pulmonar Tto Prostaciclina	
Pac. Esclerosis Múltiple Tto con Interferón	4.05
Promedio camas con Sistema Distribución Medicamentos Dosis Unitaria	25

(*) Promedio paciente/mes (excepto en hemofilia)

(**) Número total de pacientes diferentes en el año 2009

Indicadores económicos de farmacia

	2008	2009	Incremento
Total consumos por Código Nacional a precio facturado	1.076.153	2.389.754	122%
Imputación consumo de medicamentos a pacientes:			
% Pacientes Externos	100,00	100,00	0
% Pacientes Ambulantes	32	54	68.75%
% Pacientes Ingresados			
Recetas Médicas. Gasto total	382.052	1.098289	187