

INFORME DE ACCESIBILIDAD WEB

SEGUIMIENTO SIMPLIFICADO
UNE-EN 301549:2022

SITIO WEB

<https://www.comunidad.madrid/hospital/santacristina/>

Informe emitido bajo demanda

El resumen de resultados reflejados en este informe contiene datos ESTIMADOS. Es SIEMPRE necesaria una revisión manual experta complementando todos los requisitos de UNE-EN 301549:2022. Este documento NO constituye el "Informe de Revisión de la Accesibilidad" que se deberá realizar siguiendo los requisitos del artículo 17 del RD 1112/2018 para las revisiones de accesibilidad.

ÍNDICE

1.INTRODUCCIÓN	1
1.1.CÓMO UTILIZAR EL INFORME	2
1.2.PASOS A SEGUIR TRAS RECIBIR EL INFORME	3
2.MUESTRA DE PÁGINAS	4
3.RESUMEN DE RESULTADOS	7
3.1.RESULTADOS GLOBALES	7
3.2.PUNTUACIÓN MEDIA Y NIVEL DE ADECUACIÓN ESTIMADO DE CADA PÁGINA	9
3.3.PUNTUACIÓN MEDIA DE VERIFICACIÓN A NIVEL DE SITIO WEB	12
3.4.PUNTUACIONES MEDIAS DE VERIFICACIONES. NIVEL A	13
3.5.PUNTUACIONES MEDIAS DE VERIFICACIONES. NIVEL AA	14
4.RESULTADOS POR VERIFICACIÓN Y PÁGINA	15
4.1.TABLA DE RESULTADOS POR VERIFICACIÓN Y PÁGINA. NIVEL A	16
4.2.TABLA DE RESULTADOS POR VERIFICACIÓN Y PÁGINA. NIVEL AA	18
5.RESULTADOS: PÁGINA 1	20
5.1.INCIDENCIAS.NIVEL DE ADECUACIÓN AA	21
6.RESULTADOS: PÁGINA 2	22
7.RESULTADOS: PÁGINA 3	23
8.RESULTADOS: PÁGINA 4	24
9.RESULTADOS: PÁGINA 5	25
10.RESULTADOS: PÁGINA 6	26
10.1.INCIDENCIAS.NIVEL DE ADECUACIÓN AA	27
11.RESULTADOS: PÁGINA 7	28
11.1.INCIDENCIAS.NIVEL DE ADECUACIÓN A	29
12.RESULTADOS: PÁGINA 8	30
13.RESULTADOS: PÁGINA 9	31
13.1.INCIDENCIAS.NIVEL DE ADECUACIÓN A	32
14.RESULTADOS: PÁGINA 10	33
15.RESULTADOS: PÁGINA 11	34
15.1.INCIDENCIAS.NIVEL DE ADECUACIÓN AA	35
16.RESULTADOS: PÁGINA 12	36
16.1.INCIDENCIAS.NIVEL DE ADECUACIÓN A	37
17.RESULTADOS: PÁGINA 13	38
18.RESULTADOS: PÁGINA 14	39

18.1.INCIDENCIAS.NIVEL DE ADECUACIÓN AA	40
19.RESULTADOS: PÁGINA 15	41
20.RESULTADOS: PÁGINA 16	42
21.RESULTADOS: PÁGINA 17	43
22.RESULTADOS: PÁGINA 18	44
22.1.INCIDENCIAS.NIVEL DE ADECUACIÓN A	45
23.RESULTADOS: PÁGINA 19	46
24.RESULTADOS: PÁGINA 20	47
24.1.INCIDENCIAS.NIVEL DE ADECUACIÓN A	48
24.2.INCIDENCIAS.NIVEL DE ADECUACIÓN AA	49
25.RESULTADOS: PÁGINA 21	50
26.RESULTADOS: PÁGINA 22	51
27.RESULTADOS: PÁGINA 23	52
27.1.INCIDENCIAS.NIVEL DE ADECUACIÓN A	53
27.2.INCIDENCIAS.NIVEL DE ADECUACIÓN AA	54
28.RESULTADOS: PÁGINA 24	55
28.1.INCIDENCIAS.NIVEL DE ADECUACIÓN AA	56
29.RESULTADOS: PÁGINA 25	57
30.RESULTADOS: PÁGINA 26	58
31.RESULTADOS: PÁGINA 27	59
32.RESULTADOS: PÁGINA 28	60
33.RESULTADOS: PÁGINA 29	61
34.RESULTADOS: PÁGINA 30	62
35.RESULTADOS: PÁGINA 31	63
36.RESULTADOS: PÁGINA 32	64
37.RESULTADOS: PÁGINA 33	65
38.RESULTADOS: PÁGINA 34	66
39.RESULTADOS: PÁGINA 35	67
40.RESULTADOS: PÁGINA 36	68
41.RESULTADOS: PÁGINA 37	69
42.RESULTADOS: PÁGINA 38	70
42.1.INCIDENCIAS.NIVEL DE ADECUACIÓN A	71
42.2.INCIDENCIAS.NIVEL DE ADECUACIÓN AA	72
43.RESULTADOS: PÁGINA 39	73

43.1.INCIDENCIAS.NIVEL DE ADECUACIÓN A	74
44.RESULTADOS: PÁGINA 40	75
45.RESULTADOS: PÁGINA 41	76
46.RESULTADOS: PÁGINA 42	77
46.1.INCIDENCIAS.NIVEL DE ADECUACIÓN A	78
47.RESULTADOS: PÁGINA 43	79
48.RESULTADOS: PÁGINA 44	80
49.RESULTADOS: PÁGINA 45	81
50.RESULTADOS: PÁGINA 46	82
50.1.INCIDENCIAS.NIVEL DE ADECUACIÓN A	83
51.RESULTADOS: PÁGINA 47	84
52.RESULTADOS: PÁGINA 48	85
52.1.INCIDENCIAS.NIVEL DE ADECUACIÓN A	86
53.RESULTADOS: PÁGINA 49	87
54.RESULTADOS: PÁGINA 50	88
55.RESULTADOS: PÁGINA 51	89
55.1.INCIDENCIAS.NIVEL DE ADECUACIÓN A	90
56.ANEXO I: METODOLOGÍA DEL OBSERVATORIO	91

1. INTRODUCCIÓN

El 20 de septiembre de 2018 entraron en vigor la mayoría de las provisiones del nuevo *Real Decreto 1112/2018, de 7 de septiembre, sobre accesibilidad de los sitios web y aplicaciones para dispositivos móviles del sector público* que traspone al ordenamiento jurídico español el *Directiva (UE) 2016/2102 del Parlamento Europeo y del Consejo, de 26 de octubre de 2016, sobre la accesibilidad de los sitios web y aplicaciones para dispositivos móviles de los organismos del sector público*.

Entre las nuevas medidas puestas en marcha destaca la necesidad de establecimiento de una política de monitorización y reporte del estado de cumplimiento que se desarrolla en virtud del capítulo III sobre control, revisión, seguimiento y presentación de informes del citado Real Decreto. Según el Real Decreto, el Ministerio de Política Territorial y Función Pública, a través de la Secretaría General de Administración Digital, en el marco del *Observatorio de Accesibilidad Web*, es el encargado de coordinar y llevar a cabo estas acciones. Actualmente estas competencias han sido transferidas al Ministerio de Asuntos económicos y Transformación digital.

La Comisión Europea ha establecido en la *Decisión de Ejecución (UE) 2018/1524*, dos métodos de revisión que deberán aplicar los estados miembros, el método simplificado y el método en profundidad.

El Observatorio de Accesibilidad Web ha desarrollado la *Metodología de Seguimiento Simplificado UNE-EN 301549:2022*, utilizada por el estado español para aplicar el seguimiento simplificado, desarrollada en base a la norma española UNE-EN 301549:2022 Requisitos de accesibilidad para productos y servicios TIC, que es la traducción española de la norma *EN 301549 V3.2.1 (2021-03) Requisitos de accesibilidad para los productos y servicios de las TIC*. Estas normas están a su vez alineadas con las WCAG 2.1 del W3C.

Este informe se emite a solicitud del interesado desde el **Servicio de Diagnóstico en línea**. Este servicio ofrece una estimación de la situación de accesibilidad del sitio web basado en la metodología anteriormente indicada.

Este documento NO constituye el “Informe de revisión de la accesibilidad” que se deberá realizar siguiendo los requisitos del artículo 17 del RD 1112/2018 para las revisiones de accesibilidad.

1.1. CÓMO UTILIZAR EL INFORME

En primer lugar es necesario comentar, que junto con este informe de accesibilidad web, también se recibe un archivo **código_fuente.zip**, que contiene el código en base al cual se ha realizado la evaluación de accesibilidad y se han detectado los errores. Cuando el informe solicitado es de **Sitio web** o de **Listado de páginas**, el archivo contiene una carpeta por cada página analizada, y dentro de la cual se almacena el código HTML, el archivo CSS y las referencias de la página en cuestión. Cuando el informe solicitado es de **Código fuente**, el archivo contiene el archivo que el usuario ha enviado al servicio de diagnóstico, con el mismo nombre con el que el usuario lo envió.

A continuación, se detalla cómo está organizado el informe actual.

En primer lugar, en función del tipo de análisis solicitado (Código fuente o Sitio Web / Conjunto de URLs), el "apartado 2" será "2. Código fuente analizado" o "2. Muestra de páginas". El apartado *2. Código fuente analizado* indica el nombre del fichero de código fuente analizado. El apartado *2. Muestra de páginas* indica el listado de páginas web analizadas, cuyo número varía en función de la complejidad del sitio web.

El apartado *3 Resumen de resultados* es el apartado clave a leer y procesar en primera instancia, dado que **aporta la vista general de situación del sitio web**. Recoge un resumen de los resultados del informe, indicando la puntuación del sitio web, el nivel de adecuación estimado así como la situación de cumplimiento estimada. También se aporta la Puntuación media de cada página analizada así como la Puntuación media de cada verificación a nivel de sitio web. Este apartado recoge información agregada, ya sea a nivel de sitio web, a nivel de página (indicando la puntuación media de la página agregando el conjunto de verificaciones) o a nivel de verificación (indicando la puntuación media de la verificación agregando la información de todas las páginas).

El apartado *4 Resultados por verificación* es clave para profundizar en el conocimiento de la situación de accesibilidad del sitio web. **Se debe consultar siempre antes de proseguir con la lectura del informe**. Este apartado presenta en modo tabla el valor y la modalidad para cada una de las verificaciones y para cada una de las páginas analizadas. Además, en la última fila de la tabla se recoge la conformidad estimada de cada una de las verificaciones a nivel de sitio web. Estas tablas aportan mucha información, pues permiten obtener una visión rápida de qué verificaciones están fallando y en qué páginas. A partir de esta información, será más sencillo tomar decisiones sobre qué errores corregir antes o qué páginas (o tipo de páginas) concentran la mayor parte de los problemas.

En función de las conclusiones anteriores, se pueden consultar para cada una de las páginas que más nos interesen el apartado *Resultados: Página X*, que muestra información descriptiva de los resultados de cada página, indicando el valor y la modalidad para cada una de las verificaciones. El apartado "Incidencias" aparece solo cuando existan fallos de accesibilidad. En dicho apartado se muestran las comprobaciones en las que la página web está fallando, junto con su localización exacta dentro del código fuente, una descripción del error y una posible solución. Esto dependerá de la complejidad concreta del error.

1.2. PASOS A SEGUIR TRAS RECIBIR EL INFORME

Con el objetivo de ayudar al destinatario de este informe, a continuación se indican los pasos a realizar tras recibir el informe:

- **Corregir los errores de accesibilidad** indicados en este informe en el apartado 'Incidencias' de cada página. **En caso de tener dudas con respecto a la información suministrada en el informe, se puede utilizar para resolverlas el foro disponible en la pestaña “Colaboración”, dentro de la [comunidad de accesibilidad](#).**
- **Solicitar un nuevo informe al servicio de diagnóstico en línea** del Observatorio para verificar la consolidación de los cambios realizados en la fase anterior.

Hasta aquí, se estaría cumpliendo con la mejora de la accesibilidad en el marco del **seguimiento simplificado** establecido en la [Decisión de Ejecución \(UE\) 2018/1524](#) (**subconjunto de criterios de conformidad de verificación automática**)

En cualquier caso, esta revisión debería ser complementada para considerar **todos los requisitos de accesibilidad de la UNE-EN 301549:2022** tanto de **revisión automática como manual**. Como material de ayuda para complementar la evaluación puede consultar la [Guía de validación de accesibilidad](#) web disponible en el PAe, que entre otras cuestiones, contiene una relación de herramientas gratuitas para apoyarse en la realización de ese proceso.

2. MUESTRA DE PÁGINAS

Teniendo en cuenta la complejidad del sitio web, a continuación se detalla la muestra de páginas incluidas en el presente análisis:

Página	URL
Página 1	https://www.comunidad.madrid/hospital/santacristina/
Página 2	https://www.comunidad.madrid/hospital/santacristina/noticia/profesional-hospital-santa-cristina-premiada-congreso-nacional-enfermeria-nefrologica
Página 3	https://www.comunidad.madrid/hospital/santacristina/ciudadanos/cambiar-mis-datos-contacto
Página 4	https://www.comunidad.madrid/hospital/santacristina/profesionales/servicios-diagnosticos
Página 5	https://www.comunidad.madrid/hospital/santacristina/profesionales/otros-servicios
Página 6	https://www.comunidad.madrid/hospital/santacristina/ciudadanos
Página 7	https://www.comunidad.madrid/hospital/santacristina/profesionales/investigacion-0
Página 8	https://www.comunidad.madrid/hospital/santacristina/correo-electronico-corporativo
Página 9	https://www.comunidad.madrid/hospital/santacristina/profesionales/servicios-quirurgicos-0
Página 10	https://www.comunidad.madrid/hospital/santacristina/ciudadanos/atencion-paciente
Página 11	https://www.comunidad.madrid/hospital/santacristina/profesionales
Página 12	https://www.comunidad.madrid/hospital/santacristina/profesionales/servicios-medicos-0
Página 13	https://www.comunidad.madrid/hospital/santacristina/ciudadanos/directorio-centro
Página 14	https://www.comunidad.madrid/hospital/santacristina/comunicacion
Página 15	https://www.comunidad.madrid/hospital/santacristina/ciudadanos/agenda
Página 16	https://www.comunidad.madrid/hospital/santacristina/ciudadanos/consejos-salud
Página 17	https://www.comunidad.madrid/hospital/santacristina/ciudadanos/historia
Página 18	https://www.comunidad.madrid/hospital/santacristina/comunicacion/contacto
Página 19	https://www.comunidad.madrid/hospital/santacristina/ciudadanos/transparencia
Página 20	https://www.comunidad.madrid/#email
Página 21	https://www.comunidad.madrid/hospital/santacristina/ciudadanos/admision
Página 22	https://www.comunidad.madrid/hospital/santacristina/nosotros/actos-centenario
Página 23	https://www.comunidad.madrid/hospital/santacristina/ciudadanos/puedo-operarme-hospital-universitario-santa-cristina
Página 24	https://www.comunidad.madrid/hospital/santacristina/nosotros
Página 25	https://www.comunidad.madrid/hospital/santacristina/ciudadanos/comisiones-clinicas
Página 26	https://www.comunidad.madrid/hospital/santacristina/profesionales/servicios-medicos/hematologia
Página 27	https://www.comunidad.madrid/hospital/santacristina/ciudadanos/escuela-madrilena-salud
Página 28	https://www.comunidad.madrid/hospital/santacristina/profesionales/servicios-medicos/cardiologia

Página 29	https://www.comunidad.madrid/hospital/santacristina/sitemap
Página 30	https://www.comunidad.madrid/hospital/santacristina/profesionales/servicios-medicos/endocrinologia
Página 31	https://www.comunidad.madrid/hospital/santacristina/aviso-legal-privacidad
Página 32	https://www.comunidad.madrid/hospital/santacristina/profesionales/unidades-especiales
Página 33	https://www.comunidad.madrid/hospital/santacristina/ciudadanos/localizacion-acceso
Página 34	https://www.comunidad.madrid/hospital/santacristina/ciudadanos/mision-vision-valores
Página 35	https://www.comunidad.madrid/hospital/santacristina/ciudadanos/unidades-enfermeria
Página 36	https://www.comunidad.madrid/hospital/santacristina/ciudadanos/atencion-espiritual-religiosa
Página 37	https://www.comunidad.madrid/hospital/santacristina/profesionales/unidades-especiales/unidad-cuidados-continuados
Página 38	https://www.comunidad.madrid/#facebook
Página 39	https://www.comunidad.madrid/hospital/santacristina/declaracion-accesibilidad
Página 40	https://www.comunidad.madrid/hospital/santacristina/ciudadanos/comite-etica-asistencial
Página 41	https://www.comunidad.madrid/hospital/santacristina/profesionales/unidades-especiales/unidad-cuidados-paliativos
Página 42	https://www.comunidad.madrid/hospital/santacristina/profesionales/otros-servicios/oficina-web
Página 43	https://www.comunidad.madrid/hospital/santacristina/profesionales/unidades-especiales/endoscopias
Página 44	https://www.comunidad.madrid/hospital/santacristina/ciudadanos/galeria-imagenes
Página 45	https://www.comunidad.madrid/hospital/santacristina/profesionales/unidades-especiales/estudios-sueno
Página 46	https://www.comunidad.madrid/hospital/santacristina/ciudadanos/unidad-trastornos-conducta-alimentaria-tca
Página 47	https://www.comunidad.madrid/hospital/santacristina/nosotros/actos-centenario#addtoany
Página 48	https://www.comunidad.madrid/hospital/santacristina/profesionales/servicios-medicos-0#main-content
Página 49	https://www.comunidad.madrid/hospital/santacristina/profesionales/servicios-medicos/neumologia
Página 50	https://www.comunidad.madrid/hospital/santacristina/ciudadanos/psicologia
Página 51	https://www.comunidad.madrid/hospital/santacristina/profesionales/servicios-medicos-0#addtoany

El análisis se ha ejecutado con la siguiente configuración:

- Origen: <https://www.comunidad.madrid/hospital/santacristina/>
- Forma de selección de páginas: aleatoria
- Complejidad: Alta
 - Profundidad 5
 - Amplitud 10
- Selección restringida a directorio: No
- Comprobación de enlaces rotos: No



- Metodología Seguimiento Simplificado UNE-EN 301549:2022

3. RESUMEN DE RESULTADOS

3.1. RESULTADOS GLOBALES

En este apartado se muestran los resultados globales del sitio web calculados de acuerdo a la metodología actual del Observatorio de Accesibilidad Web. Los resultados calculados son los siguientes:

La **puntuación media del sitio web** refleja la cantidad de verificaciones de accesibilidad que se satisfacen correctamente, ya sean de nivel de adecuación A o AA. Por lo tanto, cuanto más alta sea la puntuación, más verificaciones de accesibilidad se están cumpliendo.

El **nivel de adecuación estimado** del sitio web (No válido, A o AA) está relacionado con el nivel de adecuación de las verificaciones que se satisfacen. Si los fallos se concentran en verificaciones de nivel de adecuación A, el nivel de adecuación estimado será 'No válido' aunque la puntuación media del sitio web sea alta.

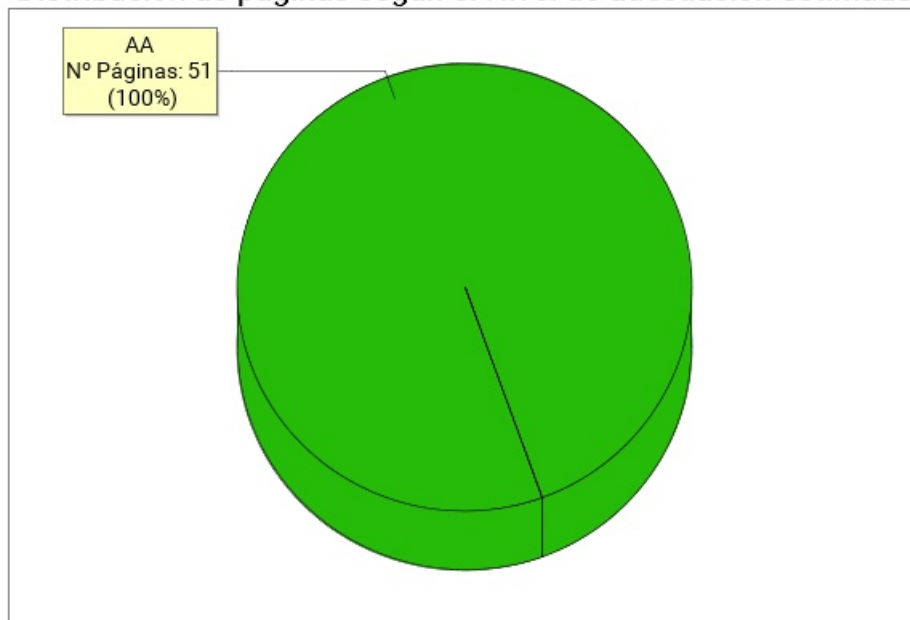
La **situación de cumplimiento estimada** del sitio web (No conforme, Parcialmente conforme o Plenamente conforme) está relacionada con la conformidad (No aplica, Conforme o No conforme) de cada una de las verificaciones a nivel de sitio web.

Los datos reflejados son ESTIMATIVOS. Para conocer la situación REAL es SIEMPRE necesaria una revisión manual experta complementando todos los requisitos de UNE-EN 301549:2022.

	Resultado
Puntuación media del sitio web	9.77
Nivel de adecuación estimado	AA
Situación de cumplimiento estimada	Parcialmente conforme

A continuación se muestra la distribución de páginas según el nivel de adecuación estimado (No válido, A o AA).

Distribución de páginas según el Nivel de adecuación estimado

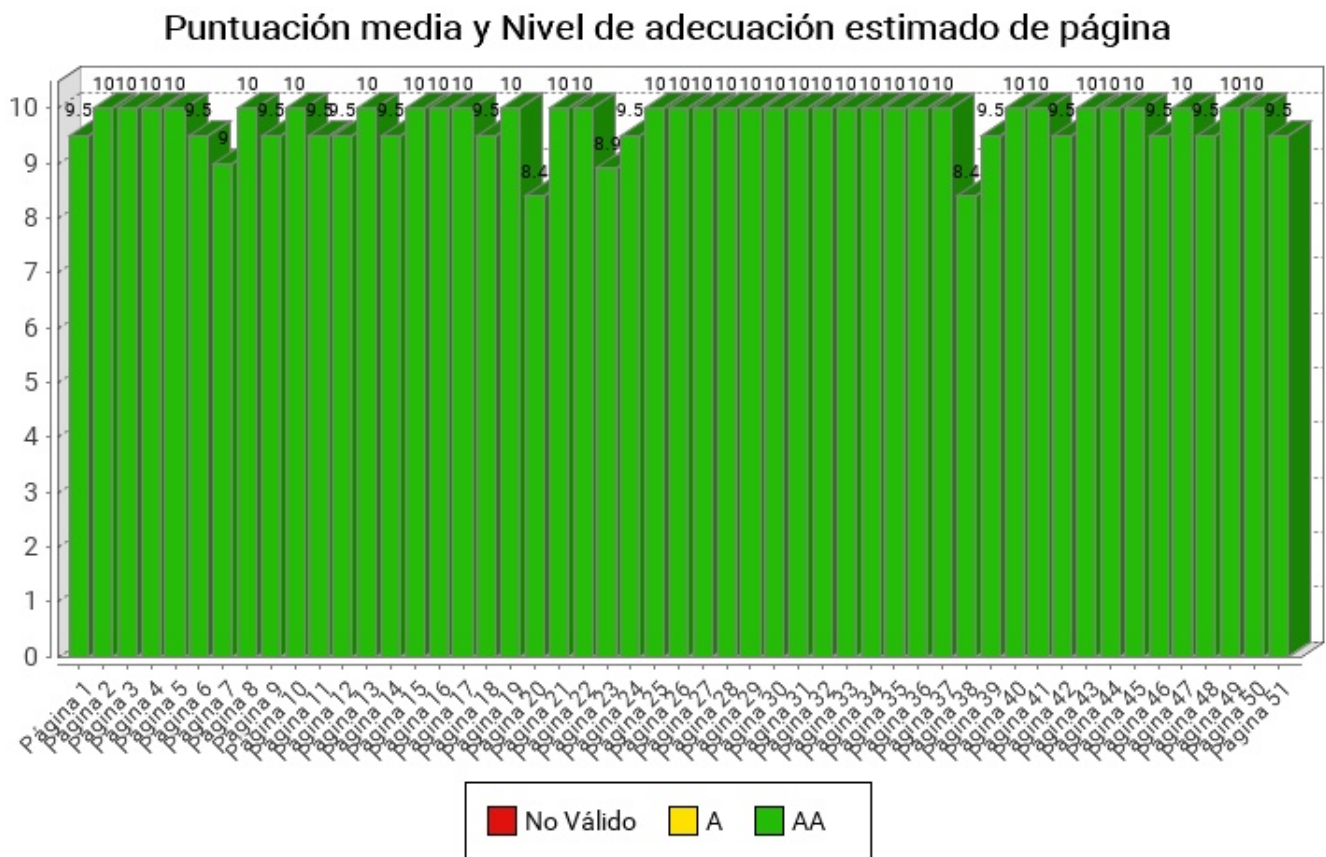


Nivel de adecuación estimado	Número de páginas	Porcentaje de páginas
AA	51	100%
A	0	0%
No Válido	0	0%

3.2. PUNTUACIÓN MEDIA Y NIVEL DE ADECUACIÓN ESTIMADO DE CADA PÁGINA

Se muestra a continuación de forma esquemática el resultado obtenido en el análisis individual de cada página, indicando la Puntuación Media de Página (PMP) y el grado de adecuación en cada caso.

En el eje X de la gráfica se muestran las páginas analizadas en el sitio web, mientras que el eje Y representa la puntuación obtenida por cada una de ellas. Además, la barra de puntuación de cada página indica mediante el código de color "Rojo - Amarillo - Verde", el grado de adecuación obtenido (No Válido, A, AA).



Página	Puntuación Media	Nivel de adecuación estimado
Página 1	9.5	AA
Página 2	10.0	AA
Página 3	10.0	AA
Página 4	10.0	AA
Página 5	10.0	AA
Página 6	9.5	AA
Página 7	9.0	AA
Página 8	10.0	AA
Página 9	9.5	AA
Página 10	10.0	AA
Página 11	9.5	AA
Página 12	9.5	AA
Página 13	10.0	AA
Página 14	9.5	AA
Página 15	10.0	AA
Página 16	10.0	AA
Página 17	10.0	AA
Página 18	9.5	AA
Página 19	10.0	AA
Página 20	8.4	AA
Página 21	10.0	AA
Página 22	10.0	AA
Página 23	8.9	AA
Página 24	9.5	AA
Página 25	10.0	AA
Página 26	10.0	AA
Página 27	10.0	AA
Página 28	10.0	AA
Página 29	10.0	AA
Página 30	10.0	AA
Página 31	10.0	AA
Página 32	10.0	AA
Página 33	10.0	AA
Página 34	10.0	AA
Página 35	10.0	AA
Página 36	10.0	AA
Página 37	10.0	AA



Página	Puntuación Media	Nivel de adecuación estimado
<i>Página 38</i>	8.4	AA
<i>Página 39</i>	9.5	AA
<i>Página 40</i>	10.0	AA
<i>Página 41</i>	10.0	AA
<i>Página 42</i>	9.5	AA
<i>Página 43</i>	10.0	AA
<i>Página 44</i>	10.0	AA
<i>Página 45</i>	10.0	AA
<i>Página 46</i>	9.5	AA
<i>Página 47</i>	10.0	AA
<i>Página 48</i>	9.5	AA
<i>Página 49</i>	10.0	AA
<i>Página 50</i>	10.0	AA
<i>Página 51</i>	9.5	AA

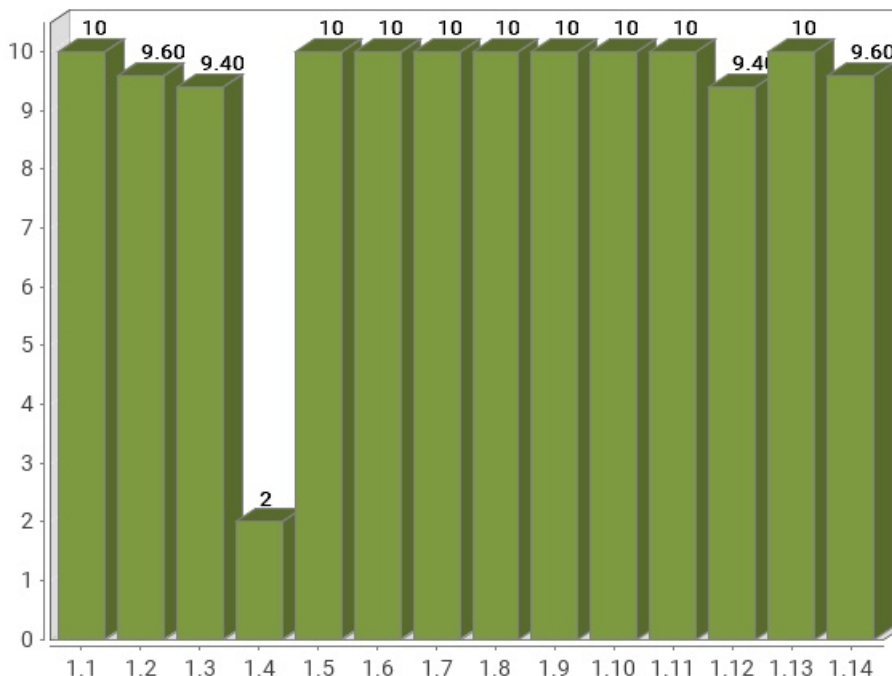
3.3. PUNTUACIÓN MEDIA DE VERIFICACIÓN A NIVEL DE SITIO WEB

A continuación se presentan, a nivel de sitio web, la puntuación media de cada verificación agregando los resultados de todas las páginas analizadas, en primer lugar para las verificaciones de nivel de adecuación A y en segundo lugar para las verificaciones de nivel de adecuación AA.

El eje X de las gráficas representa cada una de las verificaciones analizadas en un nivel de adecuación, y el eje Y presenta la Puntuación Media de verificación (PMV) obtenida agregando los resultados de todas las páginas analizadas. Aquellas verificaciones con una puntuación más baja son las que presentan mayores problemas de accesibilidad y sobre las cuáles habrá que concentrar los esfuerzos de mejora. Los valores "NP - No puntúa" indican que no hay ningún elemento de ese tipo analizable en la muestra y, por lo tanto, no suponen problemas de accesibilidad.

3.3.1. PUNTUACIONES MEDIAS DE VERIFICACIONES. NIVEL A

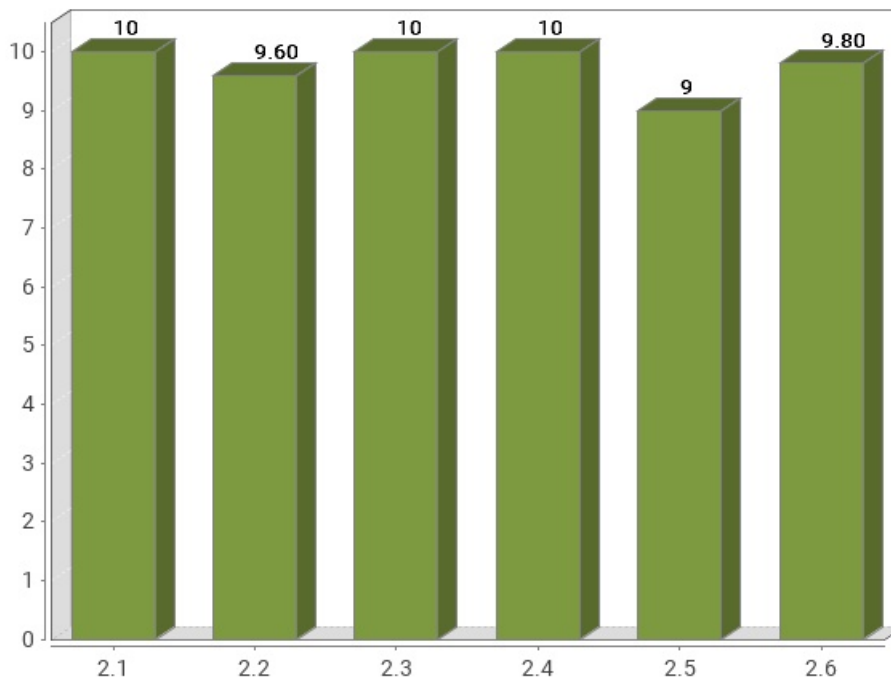
Puntuación media de verificación. Nivel de adecuación A



Verificación	Puntuación media
1.1 Existencia de alternativas textuales	10
1.2 Uso de encabezados	9.60
1.3 Uso de listas	9.40
1.4 Tablas de datos	2
1.5 Agrupación estructural	10
1.6 Separación de contenido y presentación	10
1.7 Identificación del idioma principal	10
1.8 Navegación con javascript accesible y control de usuario	10
1.9 Formularios y etiquetas	10
1.10 Formularios y estructura	10
1.11 Título de página y de marcos	10
1.12 Enlaces descriptivos	9.40
1.13 Cambios de contexto	10
1.14 Compatibilidad	9.60
Puntuación Media A	9.29

3.3.2. PUNTUACIONES MEDIAS DE VERIFICACIONES. NIVEL AA

Puntuación media de verificación. Nivel de adecuación AA



Verificación	Puntuación media
2.1 Identificación de los cambios de idioma	10
2.2 Legibilidad y contraste	9.60
2.3 Maquetación adaptable	10
2.4 Múltiples vías de navegación	10
2.5 Independencia del dispositivo	9
2.6 Navegación consistente	9.80
Puntuación Media AA	9.73

4. RESULTADOS POR VERIFICACIÓN Y PÁGINA

En este apartado se presenta en modo tabla el **Valor** y la **Modalidad** de cada una de las verificaciones recogidas en la metodología del observatorio y para cada una de las páginas analizadas.

Además, la última fila de cada tabla recoge la **Conformidad** estimada de cada verificación a nivel de sitio web.

Por lo tanto, se puede ver de forma rápida y visual en qué páginas hay que **concentrar esfuerzos** para mejorar los resultados del observatorio (aquellas con **modalidad Falla o puntuación cero**).

Una página tendrá **Valor "0"** y **Modalidad "Pasa"** cuando tenga algún problema menor de accesibilidad. Esto quiere decir que hay algún aspecto que corregir pero este no es tan grave como para asignarle modalidad "Falla". Para mejorar la accesibilidad los primeros esfuerzos se deben enfocar en solucionar los problemas que originan modalidad "Falla".

4.1. TABLA DE RESULTADOS POR VERIFICACIÓN Y PÁGINA. NIVEL A

Página	1.1	1.2	1.3	1.4	1.5	1.6	1.7	1.8	1.9	1.10	1.11	1.12	1.13	1.14
Página 1	1 P	1 P	1 P	- P	1 P	1 P	1 P	1 P	1 P	1 P	1 P	1 P	1 P	1 P
Página 2	1 P	1 P	1 P	- P	1 P	1 P	1 P	1 P	1 P	1 P	1 P	1 P	1 P	1 P
Página 3	1 P	1 P	1 P	- P	1 P	1 P	1 P	1 P	1 P	1 P	1 P	1 P	1 P	1 P
Página 4	1 P	1 P	1 P	- P	1 P	1 P	1 P	1 P	1 P	1 P	1 P	1 P	1 P	1 P
Página 5	1 P	1 P	1 P	- P	1 P	1 P	1 P	1 P	1 P	1 P	1 P	1 P	1 P	1 P
Página 6	1 P	1 P	1 P	- P	1 P	1 P	1 P	1 P	1 P	1 P	1 P	1 P	1 P	1 P
Página 7	1 P	1 P	0 F	0 F	1 P	1 P	1 P	1 P	1 P	1 P	1 P	1 P	1 P	1 P
Página 8	1 P	1 P	1 P	- P	1 P	1 P	1 P	1 P	1 P	1 P	1 P	1 P	1 P	1 P
Página 9	1 P	1 P	1 P	0 F	1 P	1 P	1 P	1 P	1 P	1 P	1 P	1 P	1 P	1 P
Página 10	1 P	1 P	1 P	- P	1 P	1 P	1 P	1 P	1 P	1 P	1 P	1 P	1 P	1 P
Página 11	1 P	1 P	1 P	- P	1 P	1 P	1 P	1 P	1 P	1 P	1 P	1 P	1 P	1 P
Página 12	1 P	1 P	1 P	0 F	1 P	1 P	1 P	1 P	1 P	1 P	1 P	1 P	1 P	1 P
Página 13	1 P	1 P	1 P	- P	1 P	1 P	1 P	1 P	1 P	1 P	1 P	1 P	1 P	1 P
Página 14	1 P	1 P	1 P	- P	1 P	1 P	1 P	1 P	1 P	1 P	1 P	1 P	1 P	1 P
Página 15	1 P	1 P	1 P	- P	1 P	1 P	1 P	1 P	1 P	1 P	1 P	1 P	1 P	1 P
Página 16	1 P	1 P	1 P	- P	1 P	1 P	1 P	1 P	1 P	1 P	1 P	1 P	1 P	1 P
Página 17	1 P	1 P	1 P	- P	1 P	1 P	1 P	1 P	1 P	1 P	1 P	1 P	1 P	1 P
Página 18	1 P	0 F	1 P	- P	1 P	1 P	1 P	1 P	1 P	1 P	1 P	1 P	1 P	1 P
Página 19	1 P	1 P	1 P	- P	1 P	1 P	1 P	1 P	1 P	1 P	1 P	1 P	1 P	1 P
Página 20	1 P	1 P	1 P	- P	1 P	1 P	1 P	1 P	1 P	1 P	0 F	1 P	0 F	
Página 21	1 P	1 P	1 P	- P	1 P	1 P	1 P	1 P	1 P	1 P	1 P	1 P	1 P	1 P
Página 22	1 P	1 P	1 P	- P	1 P	1 P	1 P	1 P	1 P	1 P	1 P	1 P	1 P	1 P
Página 23	1 P	1 P	1 P	- P	1 P	1 P	1 P	1 P	1 P	1 P	0 F	1 P	1 P	
Página 24	1 P	1 P	1 P	- P	1 P	1 P	1 P	1 P	1 P	1 P	1 P	1 P	1 P	1 P
Página 25	1 P	1 P	1 P	1 P	1 P	1 P	1 P	1 P	1 P	1 P	1 P	1 P	1 P	1 P
Página 26	1 P	1 P	1 P	- P	1 P	1 P	1 P	1 P	1 P	1 P	1 P	1 P	1 P	1 P
Página 27	1 P	1 P	1 P	- P	1 P	1 P	1 P	1 P	1 P	1 P	1 P	1 P	1 P	1 P
Página 28	1 P	1 P	1 P	- P	1 P	1 P	1 P	1 P	1 P	1 P	1 P	1 P	1 P	1 P
Página 29	1 P	1 P	1 P	- P	1 P	1 P	1 P	1 P	1 P	1 P	1 P	1 P	1 P	1 P
Página 30	1 P	1 P	1 P	- P	1 P	1 P	1 P	1 P	1 P	1 P	1 P	1 P	1 P	1 P
Página 31	1 P	1 P	1 P	- P	1 P	1 P	1 P	1 P	1 P	1 P	1 P	1 P	1 P	1 P
Página 32	1 P	1 P	1 P	- P	1 P	1 P	1 P	1 P	1 P	1 P	1 P	1 P	1 P	1 P
Página 33	1 P	1 P	1 P	- P	1 P	1 P	1 P	1 P	1 P	1 P	1 P	1 P	1 P	1 P
Página 34	1 P	1 P	1 P	- P	1 P	1 P	1 P	1 P	1 P	1 P	1 P	1 P	1 P	1 P
Página 35	1 P	1 P	1 P	- P	1 P	1 P	1 P	1 P	1 P	1 P	1 P	1 P	1 P	1 P

Página	1.1	1.2	1.3	1.4	1.5	1.6	1.7	1.8	1.9	1.10	1.11	1.12	1.13	1.14
<i>Página 36</i>	1 P	1 P	1 P	- P	1 P	1 P	1 P	1 P	1 P	1 P	1 P	1 P	1 P	1 P
<i>Página 37</i>	1 P	1 P	1 P	- P	1 P	1 P	1 P	1 P	1 P	1 P	1 P	1 P	1 P	1 P
<i>Página 38</i>	1 P	1 P	1 P	- P	1 P	1 P	1 P	1 P	1 P	1 P	1 P	0 F	1 P	0 F
<i>Página 39</i>	1 P	1 P	0 F	- P	1 P	1 P	1 P	1 P	1 P	1 P	1 P	1 P	1 P	1 P
<i>Página 40</i>	1 P	1 P	1 P	- P	1 P	1 P	1 P	1 P	1 P	1 P	1 P	1 P	1 P	1 P
<i>Página 41</i>	1 P	1 P	1 P	- P	1 P	1 P	1 P	1 P	1 P	1 P	1 P	1 P	1 P	1 P
<i>Página 42</i>	1 P	0 F	1 P	- P	1 P	1 P	1 P	1 P	1 P	1 P	1 P	1 P	1 P	1 P
<i>Página 43</i>	1 P	1 P	1 P	- P	1 P	1 P	1 P	1 P	1 P	1 P	1 P	1 P	1 P	1 P
<i>Página 44</i>	1 P	1 P	1 P	- P	1 P	1 P	1 P	1 P	1 P	1 P	1 P	1 P	1 P	1 P
<i>Página 45</i>	1 P	1 P	1 P	- P	1 P	1 P	1 P	1 P	1 P	1 P	1 P	1 P	1 P	1 P
<i>Página 46</i>	1 P	1 P	0 F	- P	1 P	1 P	1 P	1 P	1 P	1 P	1 P	1 P	1 P	1 P
<i>Página 47</i>	1 P	1 P	1 P	- P	1 P	1 P	1 P	1 P	1 P	1 P	1 P	1 P	1 P	1 P
<i>Página 48</i>	1 P	1 P	1 P	0 F	1 P	1 P	1 P	1 P	1 P	1 P	1 P	1 P	1 P	1 P
<i>Página 49</i>	1 P	1 P	1 P	- P	1 P	1 P	1 P	1 P	1 P	1 P	1 P	1 P	1 P	1 P
<i>Página 50</i>	1 P	1 P	1 P	- P	1 P	1 P	1 P	1 P	1 P	1 P	1 P	1 P	1 P	1 P
<i>Página 51</i>	1 P	1 P	1 P	0 F	1 P	1 P	1 P	1 P	1 P	1 P	1 P	1 P	1 P	1 P
Sitio web	C	C	C	NC	C	C	C	C	C	C	C	C	C	C

Modalidad de Verificación en una página

-: Valor No Puntúa
 1: Valor 1
 0: Valor 0
 P: Modalidad PASA
 F: Modalidad FALLA

Conformidad de verificación en el sitio web

C: Conforme
 NC: No conforme
 NA: No aplica

Verificaciones

- 1.1 Existencia de alternativas textuales
- 1.2 Uso de encabezados
- 1.3 Uso de listas
- 1.4 Tablas de datos
- 1.5 Agrupación estructural
- 1.6 Separación de contenido y presentación
- 1.7 Identificación del idioma principal
- 1.8 Navegación con javascript accesible y control de usuario
- 1.9 Formularios y etiquetas
- 1.10 Formularios y estructura
- 1.11 Título de página y de marcos
- 1.12 Enlaces descriptivos
- 1.13 Cambios de contexto
- 1.14 Compatibilidad

4.2. TABLA DE RESULTADOS POR VERIFICACIÓN Y PÁGINA. NIVEL AA

Página	2.1	2.2	2.3	2.4	2.5	2.6
<i>Página 1</i>	1 P	1 P	1 P	1 P	0 F	1 P
<i>Página 2</i>	1 P	1 P	1 P	1 P	1 P	1 P
<i>Página 3</i>	1 P	1 P	1 P	1 P	1 P	1 P
<i>Página 4</i>	1 P	1 P	1 P	1 P	1 P	1 P
<i>Página 5</i>	1 P	1 P	1 P	1 P	1 P	1 P
<i>Página 6</i>	1 P	1 P	1 P	1 P	0 F	1 P
<i>Página 7</i>	1 P	1 P	1 P	1 P	1 P	1 P
<i>Página 8</i>	1 P	1 P	1 P	1 P	1 P	1 P
<i>Página 9</i>	1 P	1 P	1 P	1 P	1 P	1 P
<i>Página 10</i>	1 P	1 P	1 P	1 P	1 P	1 P
<i>Página 11</i>	1 P	1 P	1 P	1 P	0 F	1 P
<i>Página 12</i>	1 P	1 P	1 P	1 P	1 P	1 P
<i>Página 13</i>	1 P	1 P	1 P	1 P	1 P	1 P
<i>Página 14</i>	1 P	1 P	1 P	1 P	0 F	1 P
<i>Página 15</i>	1 P	1 P	1 P	1 P	1 P	1 P
<i>Página 16</i>	1 P	1 P	1 P	1 P	1 P	1 P
<i>Página 17</i>	1 P	1 P	1 P	1 P	1 P	1 P
<i>Página 18</i>	1 P	1 P	1 P	1 P	1 P	1 P
<i>Página 19</i>	1 P	1 P	1 P	1 P	1 P	1 P
<i>Página 20</i>	1 P	0 F	1 P	1 P	1 P	1 P
<i>Página 21</i>	1 P	1 P	1 P	1 P	1 P	1 P
<i>Página 22</i>	1 P	1 P	1 P	1 P	1 P	1 P
<i>Página 23</i>	1 P	1 P	1 P	1 P	1 P	0 F
<i>Página 24</i>	1 P	1 P	1 P	1 P	0 F	1 P
<i>Página 25</i>	1 P	1 P	1 P	1 P	1 P	1 P
<i>Página 26</i>	1 P	1 P	1 P	1 P	1 P	1 P
<i>Página 27</i>	1 P	1 P	1 P	1 P	1 P	1 P
<i>Página 28</i>	1 P	1 P	1 P	1 P	1 P	1 P
<i>Página 29</i>	1 P	1 P	1 P	1 P	1 P	1 P
<i>Página 30</i>	1 P	1 P	1 P	1 P	1 P	1 P
<i>Página 31</i>	1 P	1 P	1 P	1 P	1 P	1 P
<i>Página 32</i>	1 P	1 P	1 P	1 P	1 P	1 P
<i>Página 33</i>	1 P	1 P	1 P	1 P	1 P	1 P
<i>Página 34</i>	1 P	1 P	1 P	1 P	1 P	1 P
<i>Página 35</i>	1 P	1 P	1 P	1 P	1 P	1 P

Página	2.1	2.2	2.3	2.4	2.5	2.6
Página 36	1 P	1 P	1 P	1 P	1 P	1 P
Página 37	1 P	1 P	1 P	1 P	1 P	1 P
Página 38	1 P	0 F	1 P	1 P	1 P	1 P
Página 39	1 P	1 P	1 P	1 P	1 P	1 P
Página 40	1 P	1 P	1 P	1 P	1 P	1 P
Página 41	1 P	1 P	1 P	1 P	1 P	1 P
Página 42	1 P	1 P	1 P	1 P	1 P	1 P
Página 43	1 P	1 P	1 P	1 P	1 P	1 P
Página 44	1 P	1 P	1 P	1 P	1 P	1 P
Página 45	1 P	1 P	1 P	1 P	1 P	1 P
Página 46	1 P	1 P	1 P	1 P	1 P	1 P
Página 47	1 P	1 P	1 P	1 P	1 P	1 P
Página 48	1 P	1 P	1 P	1 P	1 P	1 P
Página 49	1 P	1 P	1 P	1 P	1 P	1 P
Página 50	1 P	1 P	1 P	1 P	1 P	1 P
Página 51	1 P	1 P	1 P	1 P	1 P	1 P
Sitio web	C	C	C	C	C	C

Modalidad de Verificación en una página

-: Valor No Puntuá
 1: Valor 1
 0: Valor 0
 P: Modalidad PASA
 F: Modalidad FALLA

Conformidad de verificación en el sitio web

C: Conforme
 NC: No conforme
 NA: No aplica

Verificaciones

2.1 Identificación de los cambios de idioma
 2.2 Legibilidad y contraste
 2.3 Maquetación adaptable
 2.4 Múltiples vías de navegación
 2.5 Independencia del dispositivo
 2.6 Navegación consistente

5. RESULTADOS: PÁGINA 1

Título	Hospital Universitario Santa Cristina Hospital Universitario Santa Cristina
URL	https://www.comunidad.madrid/hospital/santacristina/
Puntuación media	9.50
Nivel de adecuación estimado	AA

Verificaciones. Nivel de adecuación A

Verificación	Valor	Modalidad
1.1 Existencia de alternativas textuales	1	Pasa
1.2 Uso de encabezados	1	Pasa
1.3 Uso de listas	1	Pasa
1.4 Tablas de datos	No aplica	Pasa
1.5 Agrupación estructural	1	Pasa
1.6 Separación de contenido y presentación	1	Pasa
1.7 Identificación del idioma principal	1	Pasa
1.8 Navegación con javascript accesible y control de usuario	1	Pasa
1.9 Formularios y etiquetas	1	Pasa
1.10 Formularios y estructura	1	Pasa
1.11 Título de página y de marcos	1	Pasa
1.12 Enlaces descriptivos	1	Pasa
1.13 Cambios de contexto	1	Pasa
1.14 Compatibilidad	1	Pasa

Verificaciones. Nivel de adecuación AA

Verificación	Valor	Modalidad
2.1 Identificación de los cambios de idioma	1	Pasa
2.2 Legibilidad y contraste	1	Pasa
2.3 Maquetación adaptable	1	Pasa
2.4 Múltiples vías de navegación	1	Pasa
2.5 Independencia del dispositivo	0	Falla
2.6 Navegación consistente	1	Pasa

5.1. INCIDENCIAS.NIVEL DE ADECUACIÓN AA

2.5 Independencia del dispositivo

Problema **Indicador del foco del teclado no visible.**

El indicador del foco del teclado ha de ser visible de forma que los usuarios que empleen un navegador gráfico junto con un teclado o un dispositivo similar como medio de interacción (personas con discapacidades motrices) puedan ver la posición del foco mientras tabulan por los elementos de interacción de la página. Para ello ha de respetarse el indicador del foco usado por defecto en los navegadores (sin eliminarlo con propiedades como outline: none) y, en caso de modificarlo, será sólo para mejorar su visibilidad no para eliminarlo.

Línea	Columna	Código
3	386	https://www.comunidad.madrid/hospital/santacristina/sites/santacristina/files/css/css_3awlhA4d0xT_M5RWb3urxuTMSvhcIUfZ9xa87d-N54A.css outline:0
3	386	https://www.comunidad.madrid/hospital/santacristina/sites/santacristina/files/css/css_3awlhA4d0xT_M5RWb3urxuTMSvhcIUfZ9xa87d-N54A.css outline:0
3	386	https://www.comunidad.madrid/hospital/santacristina/sites/santacristina/files/css/css_3awlhA4d0xT_M5RWb3urxuTMSvhcIUfZ9xa87d-N54A.css outline:0
5	2253	https://www.comunidad.madrid/hospital/santacristina/sites/santacristina/files/css/css_sQw9g9mx3hBjA_9ncpZzJ5GftqFiPxTQpQM0ot-LJoI.css outline:0
3	386	https://www.comunidad.madrid/hospital/santacristina/sites/santacristina/files/css/css_3awlhA4d0xT_M5RWb3urxuTMSvhcIUfZ9xa87d-N54A.css outline:0
5	2253	https://www.comunidad.madrid/hospital/santacristina/sites/santacristina/files/css/css_sQw9g9mx3hBjA_9ncpZzJ5GftqFiPxTQpQM0ot-LJoI.css outline:0

6. RESULTADOS: PÁGINA 2

Título	Una profesional del Hospital Santa Cristina, premiada en el Congreso Nacional de Enfermería Nefrológica Hospital Universitario Santa Cristina
URL	https://www.comunidad.madrid/hospital/santacristina/noticia/profesional-hospital-santa-cristina-premiada-congreso-nacional-enfermeria-nefrologica
Puntuación media	10.00
Nivel de adecuación estimado	AA

Verificaciones. Nivel de adecuación A

Verificación	Valor	Modalidad
1.1 Existencia de alternativas textuales	1	Pasa
1.2 Uso de encabezados	1	Pasa
1.3 Uso de listas	1	Pasa
1.4 Tablas de datos	No aplica	Pasa
1.5 Agrupación estructural	1	Pasa
1.6 Separación de contenido y presentación	1	Pasa
1.7 Identificación del idioma principal	1	Pasa
1.8 Navegación con javascript accesible y control de usuario	1	Pasa
1.9 Formularios y etiquetas	1	Pasa
1.10 Formularios y estructura	1	Pasa
1.11 Título de página y de marcos	1	Pasa
1.12 Enlaces descriptivos	1	Pasa
1.13 Cambios de contexto	1	Pasa
1.14 Compatibilidad	1	Pasa

Verificaciones. Nivel de adecuación AA

Verificación	Valor	Modalidad
2.1 Identificación de los cambios de idioma	1	Pasa
2.2 Legibilidad y contraste	1	Pasa
2.3 Maquetación adaptable	1	Pasa
2.4 Múltiples vías de navegación	1	Pasa
2.5 Independencia del dispositivo	1	Pasa
2.6 Navegación consistente	1	Pasa

7. RESULTADOS: PÁGINA 3

Título	Cambiar mis Datos de Contacto Hospital Universitario Santa Cristina
URL	https://www.comunidad.madrid/hospital/santacristina/ciudadanos/cambiar-mis-datos-contacto
Puntuación media	10.00
Nivel de adecuación estimado	AA

Verificaciones. Nivel de adecuación A

Verificación	Valor	Modalidad
1.1 Existencia de alternativas textuales	1	Pasa
1.2 Uso de encabezados	1	Pasa
1.3 Uso de listas	1	Pasa
1.4 Tablas de datos	No aplica	Pasa
1.5 Agrupación estructural	1	Pasa
1.6 Separación de contenido y presentación	1	Pasa
1.7 Identificación del idioma principal	1	Pasa
1.8 Navegación con javascript accesible y control de usuario	1	Pasa
1.9 Formularios y etiquetas	1	Pasa
1.10 Formularios y estructura	1	Pasa
1.11 Título de página y de marcos	1	Pasa
1.12 Enlaces descriptivos	1	Pasa
1.13 Cambios de contexto	1	Pasa
1.14 Compatibilidad	1	Pasa

Verificaciones. Nivel de adecuación AA

Verificación	Valor	Modalidad
2.1 Identificación de los cambios de idioma	1	Pasa
2.2 Legibilidad y contraste	1	Pasa
2.3 Maquetación adaptable	1	Pasa
2.4 Múltiples vías de navegación	1	Pasa
2.5 Independencia del dispositivo	1	Pasa
2.6 Navegación consistente	1	Pasa

8. RESULTADOS: PÁGINA 4

Título	Servicios Diagnósticos Hospital Universitario Santa Cristina
URL	https://www.comunidad.madrid/hospital/santacristina/profesionales/servicios-diagnosticos
Puntuación media	10.00
Nivel de adecuación estimado	AA

Verificaciones. Nivel de adecuación A

Verificación	Valor	Modalidad
1.1 Existencia de alternativas textuales	1	Pasa
1.2 Uso de encabezados	1	Pasa
1.3 Uso de listas	1	Pasa
1.4 Tablas de datos	No aplica	Pasa
1.5 Agrupación estructural	1	Pasa
1.6 Separación de contenido y presentación	1	Pasa
1.7 Identificación del idioma principal	1	Pasa
1.8 Navegación con javascript accesible y control de usuario	1	Pasa
1.9 Formularios y etiquetas	1	Pasa
1.10 Formularios y estructura	1	Pasa
1.11 Título de página y de marcos	1	Pasa
1.12 Enlaces descriptivos	1	Pasa
1.13 Cambios de contexto	1	Pasa
1.14 Compatibilidad	1	Pasa

Verificaciones. Nivel de adecuación AA

Verificación	Valor	Modalidad
2.1 Identificación de los cambios de idioma	1	Pasa
2.2 Legibilidad y contraste	1	Pasa
2.3 Maquetación adaptable	1	Pasa
2.4 Múltiples vías de navegación	1	Pasa
2.5 Independencia del dispositivo	1	Pasa
2.6 Navegación consistente	1	Pasa

9. RESULTADOS: PÁGINA 5

Título	Otros Servicios Hospital Universitario Santa Cristina
URL	https://www.comunidad.madrid/hospital/santacristina/profesionales/otros-servicios
Puntuación media	10.00
Nivel de adecuación estimado	AA

Verificaciones. Nivel de adecuación A

Verificación	Valor	Modalidad
1.1 Existencia de alternativas textuales	1	Pasa
1.2 Uso de encabezados	1	Pasa
1.3 Uso de listas	1	Pasa
1.4 Tablas de datos	No aplica	Pasa
1.5 Agrupación estructural	1	Pasa
1.6 Separación de contenido y presentación	1	Pasa
1.7 Identificación del idioma principal	1	Pasa
1.8 Navegación con javascript accesible y control de usuario	1	Pasa
1.9 Formularios y etiquetas	1	Pasa
1.10 Formularios y estructura	1	Pasa
1.11 Título de página y de marcos	1	Pasa
1.12 Enlaces descriptivos	1	Pasa
1.13 Cambios de contexto	1	Pasa
1.14 Compatibilidad	1	Pasa

Verificaciones. Nivel de adecuación AA

Verificación	Valor	Modalidad
2.1 Identificación de los cambios de idioma	1	Pasa
2.2 Legibilidad y contraste	1	Pasa
2.3 Maquetación adaptable	1	Pasa
2.4 Múltiples vías de navegación	1	Pasa
2.5 Independencia del dispositivo	1	Pasa
2.6 Navegación consistente	1	Pasa

10. RESULTADOS: PÁGINA 6

Título	Ciudadanos Hospital Universitario Santa Cristina
URL	https://www.comunidad.madrid/hospital/santacristina/ciudadanos
Puntuación media	9.50
Nivel de adecuación estimado	AA

Verificaciones. Nivel de adecuación A

Verificación	Valor	Modalidad
1.1 Existencia de alternativas textuales	1	Pasa
1.2 Uso de encabezados	1	Pasa
1.3 Uso de listas	1	Pasa
1.4 Tablas de datos	No aplica	Pasa
1.5 Agrupación estructural	1	Pasa
1.6 Separación de contenido y presentación	1	Pasa
1.7 Identificación del idioma principal	1	Pasa
1.8 Navegación con javascript accesible y control de usuario	1	Pasa
1.9 Formularios y etiquetas	1	Pasa
1.10 Formularios y estructura	1	Pasa
1.11 Título de página y de marcos	1	Pasa
1.12 Enlaces descriptivos	1	Pasa
1.13 Cambios de contexto	1	Pasa
1.14 Compatibilidad	1	Pasa

Verificaciones. Nivel de adecuación AA

Verificación	Valor	Modalidad
2.1 Identificación de los cambios de idioma	1	Pasa
2.2 Legibilidad y contraste	1	Pasa
2.3 Maquetación adaptable	1	Pasa
2.4 Múltiples vías de navegación	1	Pasa
2.5 Independencia del dispositivo	0	Falla
2.6 Navegación consistente	1	Pasa

10.1. INCIDENCIAS.NIVEL DE ADECUACIÓN AA

2.5 Independencia del dispositivo

Problema **Indicador del foco del teclado no visible.**

El indicador del foco del teclado ha de ser visible de forma que los usuarios que empleen un navegador gráfico junto con un teclado o un dispositivo similar como medio de interacción (personas con discapacidades motrices) puedan ver la posición del foco mientras tabulan por los elementos de interacción de la página. Para ello ha de respetarse el indicador del foco usado por defecto en los navegadores (sin eliminarlo con propiedades como outline: none) y, en caso de modificarlo, será sólo para mejorar su visibilidad no para eliminarlo.

Línea	Columna	Código
3	386	<code>https://www.comunidad.madrid/hospital/santacristina/sites/santacristina/files/css/css_i04CmNj_AHwxG22nFraobNKmClG5xl6igcVCSzDS89Y.css outline:0</code>
37	2253	<code>https://www.comunidad.madrid/hospital/santacristina/sites/santacristina/files/css/css_i04CmNj_AHwxG22nFraobNKmClG5xl6igcVCSzDS89Y.css outline:0</code>
3	386	<code>https://www.comunidad.madrid/hospital/santacristina/sites/santacristina/files/css/css_i04CmNj_AHwxG22nFraobNKmClG5xl6igcVCSzDS89Y.css outline:0</code>
37	2253	<code>https://www.comunidad.madrid/hospital/santacristina/sites/santacristina/files/css/css_i04CmNj_AHwxG22nFraobNKmClG5xl6igcVCSzDS89Y.css outline:0</code>

11. RESULTADOS: PÁGINA 7

Título	Investigación Hospital Universitario Santa Cristina
URL	https://www.comunidad.madrid/hospital/santacristina/profesionales/investigacion-0
Puntuación media	9.00
Nivel de adecuación estimado	AA

Verificaciones. Nivel de adecuación A

Verificación	Valor	Modalidad
1.1 Existencia de alternativas textuales	1	Pasa
1.2 Uso de encabezados	1	Pasa
1.3 Uso de listas	0	Falla
1.4 Tablas de datos	0	Falla
1.5 Agrupación estructural	1	Pasa
1.6 Separación de contenido y presentación	1	Pasa
1.7 Identificación del idioma principal	1	Pasa
1.8 Navegación con javascript accesible y control de usuario	1	Pasa
1.9 Formularios y etiquetas	1	Pasa
1.10 Formularios y estructura	1	Pasa
1.11 Título de página y de marcos	1	Pasa
1.12 Enlaces descriptivos	1	Pasa
1.13 Cambios de contexto	1	Pasa
1.14 Compatibilidad	1	Pasa

Verificaciones. Nivel de adecuación AA

Verificación	Valor	Modalidad
2.1 Identificación de los cambios de idioma	1	Pasa
2.2 Legibilidad y contraste	1	Pasa
2.3 Maquetación adaptable	1	Pasa
2.4 Múltiples vías de navegación	1	Pasa
2.5 Independencia del dispositivo	1	Pasa
2.6 Navegación consistente	1	Pasa

11.1. INCIDENCIAS.NIVEL DE ADECUACIÓN A

1.3 Uso de listas

Problema **Lista no ordenada mal construida.**

Las listas no ordenadas se deben identificar mediante el elemento UL y únicamente deben contener elementos LI para identificar cada uno de los elementos de la lista. No puede haber otro tipo de elementos como hijos directos del elemento UL.

La estructura de las listas ha de ser correcta para asegurar que éstas se interpretan adecuadamente por los productos de apoyo, como los lectores de pantalla.

Línea	Columna	Código
286	28	
358	5	

1.3 Uso de listas

Problema **Presencia de listas no ordenadas vacías.**

Las listas no ordenadas se deben identificar mediante el elemento UL y cada uno de sus items mediante elementos LI, que siempre deben aparecer.

No deben emplearse elementos de lista UL que carezcan de items. Si en un momento dado una lista carece de items entonces en lugar de mostrarse como una lista sin elementos hijos (sin elementos LI) deberá eliminarse de la página.

La estructura de las listas ha de ser correcta para asegurar que éstas se interpretan adecuadamente por los productos de apoyo, como los lectores de pantalla.

Línea	Columna	Código
286	28	
358	5	

1.4 Tablas de datos

Problema **Tablas de datos en las que no se marca ningún encabezado mediante el elemento TH.**

En las tablas de datos se deben identificar las celdas que actúan como celdas de encabezado de fila y/o columna mediante el elemento TH.

Las tablas de datos deben estar correctamente estructuradas para que los productos de apoyo, como por ejemplo los lectores de pantalla, sean capaces de interpretarlas correctamente y transmitir adecuadamente su información a los usuarios.

Línea	Columna	Código
288	51	<TABLE border="1" cellpadding="0" cellspacing="0">

12. RESULTADOS: PÁGINA 8

Título	Correo corporativo Hospital Universitario Santa Cristina
URL	https://www.comunidad.madrid/hospital/santacristina/correo-electronico-corportativo
Puntuación media	10.00
Nivel de adecuación estimado	AA

Verificaciones. Nivel de adecuación A

Verificación	Valor	Modalidad
1.1 Existencia de alternativas textuales	1	Pasa
1.2 Uso de encabezados	1	Pasa
1.3 Uso de listas	1	Pasa
1.4 Tablas de datos	No aplica	Pasa
1.5 Agrupación estructural	1	Pasa
1.6 Separación de contenido y presentación	1	Pasa
1.7 Identificación del idioma principal	1	Pasa
1.8 Navegación con javascript accesible y control de usuario	1	Pasa
1.9 Formularios y etiquetas	1	Pasa
1.10 Formularios y estructura	1	Pasa
1.11 Título de página y de marcos	1	Pasa
1.12 Enlaces descriptivos	1	Pasa
1.13 Cambios de contexto	1	Pasa
1.14 Compatibilidad	1	Pasa

Verificaciones. Nivel de adecuación AA

Verificación	Valor	Modalidad
2.1 Identificación de los cambios de idioma	1	Pasa
2.2 Legibilidad y contraste	1	Pasa
2.3 Maquetación adaptable	1	Pasa
2.4 Múltiples vías de navegación	1	Pasa
2.5 Independencia del dispositivo	1	Pasa
2.6 Navegación consistente	1	Pasa

13. RESULTADOS: PÁGINA 9

Título	Servicios Quirúrgicos Hospital Universitario Santa Cristina
URL	https://www.comunidad.madrid/hospital/santacristina/profesionales/servicios-quirurgicos-0
Puntuación media	9.50
Nivel de adecuación estimado	AA

Verificaciones. Nivel de adecuación A

Verificación	Valor	Modalidad
1.1 Existencia de alternativas textuales	1	Pasa
1.2 Uso de encabezados	1	Pasa
1.3 Uso de listas	1	Pasa
1.4 Tablas de datos	0	Falla
1.5 Agrupación estructural	1	Pasa
1.6 Separación de contenido y presentación	1	Pasa
1.7 Identificación del idioma principal	1	Pasa
1.8 Navegación con javascript accesible y control de usuario	1	Pasa
1.9 Formularios y etiquetas	1	Pasa
1.10 Formularios y estructura	1	Pasa
1.11 Título de página y de marcos	1	Pasa
1.12 Enlaces descriptivos	1	Pasa
1.13 Cambios de contexto	1	Pasa
1.14 Compatibilidad	1	Pasa

Verificaciones. Nivel de adecuación AA

Verificación	Valor	Modalidad
2.1 Identificación de los cambios de idioma	1	Pasa
2.2 Legibilidad y contraste	1	Pasa
2.3 Maquetación adaptable	1	Pasa
2.4 Múltiples vías de navegación	1	Pasa
2.5 Independencia del dispositivo	1	Pasa
2.6 Navegación consistente	1	Pasa

13.1. INCIDENCIAS.NIVEL DE ADECUACIÓN A

1.4 Tablas de datos

Problema Tablas de datos en las que no se marca ningún encabezado mediante el elemento TH.

En las tablas de datos se deben identificar las celdas que actúan como celdas de encabezado de fila y/o columna mediante el elemento TH.

Las tablas de datos deben estar correctamente estructuradas para que los productos de apoyo, como por ejemplo los lectores de pantalla, sean capaces de interpretarlas correctamente y transmitir adecuadamente su información a los usuarios.

Línea	Columna	Código
297	51	<TABLE border="2" cellpadding="1" cellspacing="1">

14. RESULTADOS: PÁGINA 10

Título	Atención al paciente Hospital Universitario Santa Cristina
URL	https://www.comunidad.madrid/hospital/santacristina/ciudadanos/atencion-paciente
Puntuación media	10.00
Nivel de adecuación estimado	AA

Verificaciones. Nivel de adecuación A

Verificación	Valor	Modalidad
1.1 Existencia de alternativas textuales	1	Pasa
1.2 Uso de encabezados	1	Pasa
1.3 Uso de listas	1	Pasa
1.4 Tablas de datos	No aplica	Pasa
1.5 Agrupación estructural	1	Pasa
1.6 Separación de contenido y presentación	1	Pasa
1.7 Identificación del idioma principal	1	Pasa
1.8 Navegación con javascript accesible y control de usuario	1	Pasa
1.9 Formularios y etiquetas	1	Pasa
1.10 Formularios y estructura	1	Pasa
1.11 Título de página y de marcos	1	Pasa
1.12 Enlaces descriptivos	1	Pasa
1.13 Cambios de contexto	1	Pasa
1.14 Compatibilidad	1	Pasa

Verificaciones. Nivel de adecuación AA

Verificación	Valor	Modalidad
2.1 Identificación de los cambios de idioma	1	Pasa
2.2 Legibilidad y contraste	1	Pasa
2.3 Maquetación adaptable	1	Pasa
2.4 Múltiples vías de navegación	1	Pasa
2.5 Independencia del dispositivo	1	Pasa
2.6 Navegación consistente	1	Pasa

15. RESULTADOS: PÁGINA 11

Título	Profesionales Hospital Universitario Santa Cristina
URL	https://www.comunidad.madrid/hospital/santacristina/profesionales
Puntuación media	9.50
Nivel de adecuación estimado	AA

Verificaciones. Nivel de adecuación A

Verificación	Valor	Modalidad
1.1 Existencia de alternativas textuales	1	Pasa
1.2 Uso de encabezados	1	Pasa
1.3 Uso de listas	1	Pasa
1.4 Tablas de datos	No aplica	Pasa
1.5 Agrupación estructural	1	Pasa
1.6 Separación de contenido y presentación	1	Pasa
1.7 Identificación del idioma principal	1	Pasa
1.8 Navegación con javascript accesible y control de usuario	1	Pasa
1.9 Formularios y etiquetas	1	Pasa
1.10 Formularios y estructura	1	Pasa
1.11 Título de página y de marcos	1	Pasa
1.12 Enlaces descriptivos	1	Pasa
1.13 Cambios de contexto	1	Pasa
1.14 Compatibilidad	1	Pasa

Verificaciones. Nivel de adecuación AA

Verificación	Valor	Modalidad
2.1 Identificación de los cambios de idioma	1	Pasa
2.2 Legibilidad y contraste	1	Pasa
2.3 Maquetación adaptable	1	Pasa
2.4 Múltiples vías de navegación	1	Pasa
2.5 Independencia del dispositivo	0	Falla
2.6 Navegación consistente	1	Pasa

15.1. INCIDENCIAS.NIVEL DE ADECUACIÓN AA

2.5 Independencia del dispositivo

Problema **Indicador del foco del teclado no visible.**

El indicador del foco del teclado ha de ser visible de forma que los usuarios que empleen un navegador gráfico junto con un teclado o un dispositivo similar como medio de interacción (personas con discapacidades motrices) puedan ver la posición del foco mientras tabulan por los elementos de interacción de la página. Para ello ha de respetarse el indicador del foco usado por defecto en los navegadores (sin eliminarlo con propiedades como outline: none) y, en caso de modificarlo, será sólo para mejorar su visibilidad no para eliminarlo.

Línea	Columna	Código
3	386	https://www.comunidad.madrid/hospital/santacristina/sites/santacristina/files/css/css_neEjPpJNQjTV2K8mmC5dDBZgWagHo8djr-XURRdkh1M.css outline:0
38	2253	https://www.comunidad.madrid/hospital/santacristina/sites/santacristina/files/css/css_neEjPpJNQjTV2K8mmC5dDBZgWagHo8djr-XURRdkh1M.css outline:0
3	386	https://www.comunidad.madrid/hospital/santacristina/sites/santacristina/files/css/css_neEjPpJNQjTV2K8mmC5dDBZgWagHo8djr-XURRdkh1M.css outline:0
38	2253	https://www.comunidad.madrid/hospital/santacristina/sites/santacristina/files/css/css_neEjPpJNQjTV2K8mmC5dDBZgWagHo8djr-XURRdkh1M.css outline:0

16. RESULTADOS: PÁGINA 12

Título	Servicios Médicos Hospital Universitario Santa Cristina
URL	https://www.comunidad.madrid/hospital/santacristina/profesionales/servicios-medicos-0
Puntuación media	9.50
Nivel de adecuación estimado	AA

Verificaciones. Nivel de adecuación A

Verificación	Valor	Modalidad
1.1 Existencia de alternativas textuales	1	Pasa
1.2 Uso de encabezados	1	Pasa
1.3 Uso de listas	1	Pasa
1.4 Tablas de datos	0	Falla
1.5 Agrupación estructural	1	Pasa
1.6 Separación de contenido y presentación	1	Pasa
1.7 Identificación del idioma principal	1	Pasa
1.8 Navegación con javascript accesible y control de usuario	1	Pasa
1.9 Formularios y etiquetas	1	Pasa
1.10 Formularios y estructura	1	Pasa
1.11 Título de página y de marcos	1	Pasa
1.12 Enlaces descriptivos	1	Pasa
1.13 Cambios de contexto	1	Pasa
1.14 Compatibilidad	1	Pasa

Verificaciones. Nivel de adecuación AA

Verificación	Valor	Modalidad
2.1 Identificación de los cambios de idioma	1	Pasa
2.2 Legibilidad y contraste	1	Pasa
2.3 Maquetación adaptable	1	Pasa
2.4 Múltiples vías de navegación	1	Pasa
2.5 Independencia del dispositivo	1	Pasa
2.6 Navegación consistente	1	Pasa

16.1. INCIDENCIAS.NIVEL DE ADECUACIÓN A

1.4 Tablas de datos

Problema Tablas de datos en las que no se marca ningún encabezado mediante el elemento TH.

En las tablas de datos se deben identificar las celdas que actúan como celdas de encabezado de fila y/o columna mediante el elemento TH.

Las tablas de datos deben estar correctamente estructuradas para que los productos de apoyo, como por ejemplo los lectores de pantalla, sean capaces de interpretarlas correctamente y transmitir adecuadamente su información a los usuarios.

Línea	Columna	Código
257	51	<TABLE border="0" cellpadding="1" cellspacing="1">

17. RESULTADOS: PÁGINA 13

Título	Directorio del Centro Hospital Universitario Santa Cristina
URL	https://www.comunidad.madrid/hospital/santacristina/ciudadanos/directorio-centro
Puntuación media	10.00
Nivel de adecuación estimado	AA

Verificaciones. Nivel de adecuación A

Verificación	Valor	Modalidad
1.1 Existencia de alternativas textuales	1	Pasa
1.2 Uso de encabezados	1	Pasa
1.3 Uso de listas	1	Pasa
1.4 Tablas de datos	No aplica	Pasa
1.5 Agrupación estructural	1	Pasa
1.6 Separación de contenido y presentación	1	Pasa
1.7 Identificación del idioma principal	1	Pasa
1.8 Navegación con javascript accesible y control de usuario	1	Pasa
1.9 Formularios y etiquetas	1	Pasa
1.10 Formularios y estructura	1	Pasa
1.11 Título de página y de marcos	1	Pasa
1.12 Enlaces descriptivos	1	Pasa
1.13 Cambios de contexto	1	Pasa
1.14 Compatibilidad	1	Pasa

Verificaciones. Nivel de adecuación AA

Verificación	Valor	Modalidad
2.1 Identificación de los cambios de idioma	1	Pasa
2.2 Legibilidad y contraste	1	Pasa
2.3 Maquetación adaptable	1	Pasa
2.4 Múltiples vías de navegación	1	Pasa
2.5 Independencia del dispositivo	1	Pasa
2.6 Navegación consistente	1	Pasa

18. RESULTADOS: PÁGINA 14

Título	Comunicación Hospital Universitario Santa Cristina
URL	https://www.comunidad.madrid/hospital/santacristina/comunicacion
Puntuación media	9.50
Nivel de adecuación estimado	AA

Verificaciones. Nivel de adecuación A

Verificación	Valor	Modalidad
1.1 Existencia de alternativas textuales	1	Pasa
1.2 Uso de encabezados	1	Pasa
1.3 Uso de listas	1	Pasa
1.4 Tablas de datos	No aplica	Pasa
1.5 Agrupación estructural	1	Pasa
1.6 Separación de contenido y presentación	1	Pasa
1.7 Identificación del idioma principal	1	Pasa
1.8 Navegación con javascript accesible y control de usuario	1	Pasa
1.9 Formularios y etiquetas	1	Pasa
1.10 Formularios y estructura	1	Pasa
1.11 Título de página y de marcos	1	Pasa
1.12 Enlaces descriptivos	1	Pasa
1.13 Cambios de contexto	1	Pasa
1.14 Compatibilidad	1	Pasa

Verificaciones. Nivel de adecuación AA

Verificación	Valor	Modalidad
2.1 Identificación de los cambios de idioma	1	Pasa
2.2 Legibilidad y contraste	1	Pasa
2.3 Maquetación adaptable	1	Pasa
2.4 Múltiples vías de navegación	1	Pasa
2.5 Independencia del dispositivo	0	Falla
2.6 Navegación consistente	1	Pasa

18.1. INCIDENCIAS.NIVEL DE ADECUACIÓN AA

2.5 Independencia del dispositivo

Problema **Indicador del foco del teclado no visible.**

El indicador del foco del teclado ha de ser visible de forma que los usuarios que empleen un navegador gráfico junto con un teclado o un dispositivo similar como medio de interacción (personas con discapacidades motrices) puedan ver la posición del foco mientras tabulan por los elementos de interacción de la página. Para ello ha de respetarse el indicador del foco usado por defecto en los navegadores (sin eliminarlo con propiedades como outline: none) y, en caso de modificarlo, será sólo para mejorar su visibilidad no para eliminarlo.

Línea	Columna	Código
3	386	https://www.comunidad.madrid/hospital/santacristina/sites/santacristina/files/css/css_neEjPpJNQjTV2K8mmC5dDBZgWagHo8djr-XURRdkh1M.css outline:0
38	2253	https://www.comunidad.madrid/hospital/santacristina/sites/santacristina/files/css/css_neEjPpJNQjTV2K8mmC5dDBZgWagHo8djr-XURRdkh1M.css outline:0
3	386	https://www.comunidad.madrid/hospital/santacristina/sites/santacristina/files/css/css_neEjPpJNQjTV2K8mmC5dDBZgWagHo8djr-XURRdkh1M.css outline:0
38	2253	https://www.comunidad.madrid/hospital/santacristina/sites/santacristina/files/css/css_neEjPpJNQjTV2K8mmC5dDBZgWagHo8djr-XURRdkh1M.css outline:0

19. RESULTADOS: PÁGINA 15

Título	Agenda Hospital Universitario Santa Cristina
URL	https://www.comunidad.madrid/hospital/santacristina/ciudadanos/agenda
Puntuación media	10.00
Nivel de adecuación estimado	AA

Verificaciones. Nivel de adecuación A

Verificación	Valor	Modalidad
1.1 Existencia de alternativas textuales	1	Pasa
1.2 Uso de encabezados	1	Pasa
1.3 Uso de listas	1	Pasa
1.4 Tablas de datos	No aplica	Pasa
1.5 Agrupación estructural	1	Pasa
1.6 Separación de contenido y presentación	1	Pasa
1.7 Identificación del idioma principal	1	Pasa
1.8 Navegación con javascript accesible y control de usuario	1	Pasa
1.9 Formularios y etiquetas	1	Pasa
1.10 Formularios y estructura	1	Pasa
1.11 Título de página y de marcos	1	Pasa
1.12 Enlaces descriptivos	1	Pasa
1.13 Cambios de contexto	1	Pasa
1.14 Compatibilidad	1	Pasa

Verificaciones. Nivel de adecuación AA

Verificación	Valor	Modalidad
2.1 Identificación de los cambios de idioma	1	Pasa
2.2 Legibilidad y contraste	1	Pasa
2.3 Maquetación adaptable	1	Pasa
2.4 Múltiples vías de navegación	1	Pasa
2.5 Independencia del dispositivo	1	Pasa
2.6 Navegación consistente	1	Pasa

20. RESULTADOS: PÁGINA 16

Título	Consejos de Salud Hospital Universitario Santa Cristina
URL	https://www.comunidad.madrid/hospital/santacristina/ciudadanos/consejos-salud
Puntuación media	10.00
Nivel de adecuación estimado	AA

Verificaciones. Nivel de adecuación A

Verificación	Valor	Modalidad
1.1 Existencia de alternativas textuales	1	Pasa
1.2 Uso de encabezados	1	Pasa
1.3 Uso de listas	1	Pasa
1.4 Tablas de datos	No aplica	Pasa
1.5 Agrupación estructural	1	Pasa
1.6 Separación de contenido y presentación	1	Pasa
1.7 Identificación del idioma principal	1	Pasa
1.8 Navegación con javascript accesible y control de usuario	1	Pasa
1.9 Formularios y etiquetas	1	Pasa
1.10 Formularios y estructura	1	Pasa
1.11 Título de página y de marcos	1	Pasa
1.12 Enlaces descriptivos	1	Pasa
1.13 Cambios de contexto	1	Pasa
1.14 Compatibilidad	1	Pasa

Verificaciones. Nivel de adecuación AA

Verificación	Valor	Modalidad
2.1 Identificación de los cambios de idioma	1	Pasa
2.2 Legibilidad y contraste	1	Pasa
2.3 Maquetación adaptable	1	Pasa
2.4 Múltiples vías de navegación	1	Pasa
2.5 Independencia del dispositivo	1	Pasa
2.6 Navegación consistente	1	Pasa

21. RESULTADOS: PÁGINA 17

Título	Historia Hospital Universitario Santa Cristina
URL	https://www.comunidad.madrid/hospital/santacristina/ciudadanos/historia
Puntuación media	10.00
Nivel de adecuación estimado	AA

Verificaciones. Nivel de adecuación A

Verificación	Valor	Modalidad
1.1 Existencia de alternativas textuales	1	Pasa
1.2 Uso de encabezados	1	Pasa
1.3 Uso de listas	1	Pasa
1.4 Tablas de datos	No aplica	Pasa
1.5 Agrupación estructural	1	Pasa
1.6 Separación de contenido y presentación	1	Pasa
1.7 Identificación del idioma principal	1	Pasa
1.8 Navegación con javascript accesible y control de usuario	1	Pasa
1.9 Formularios y etiquetas	1	Pasa
1.10 Formularios y estructura	1	Pasa
1.11 Título de página y de marcos	1	Pasa
1.12 Enlaces descriptivos	1	Pasa
1.13 Cambios de contexto	1	Pasa
1.14 Compatibilidad	1	Pasa

Verificaciones. Nivel de adecuación AA

Verificación	Valor	Modalidad
2.1 Identificación de los cambios de idioma	1	Pasa
2.2 Legibilidad y contraste	1	Pasa
2.3 Maquetación adaptable	1	Pasa
2.4 Múltiples vías de navegación	1	Pasa
2.5 Independencia del dispositivo	1	Pasa
2.6 Navegación consistente	1	Pasa

22. RESULTADOS: PÁGINA 18

Título	Contacto Hospital Universitario Santa Cristina
URL	https://www.comunidad.madrid/hospital/santacristina/comunicacion/contacto
Puntuación media	9.50
Nivel de adecuación estimado	AA

Verificaciones. Nivel de adecuación A

Verificación	Valor	Modalidad
1.1 Existencia de alternativas textuales	1	Pasa
1.2 Uso de encabezados	0	Falla
1.3 Uso de listas	1	Pasa
1.4 Tablas de datos	No aplica	Pasa
1.5 Agrupación estructural	1	Pasa
1.6 Separación de contenido y presentación	1	Pasa
1.7 Identificación del idioma principal	1	Pasa
1.8 Navegación con javascript accesible y control de usuario	1	Pasa
1.9 Formularios y etiquetas	1	Pasa
1.10 Formularios y estructura	1	Pasa
1.11 Título de página y de marcos	1	Pasa
1.12 Enlaces descriptivos	1	Pasa
1.13 Cambios de contexto	1	Pasa
1.14 Compatibilidad	1	Pasa

Verificaciones. Nivel de adecuación AA

Verificación	Valor	Modalidad
2.1 Identificación de los cambios de idioma	1	Pasa
2.2 Legibilidad y contraste	1	Pasa
2.3 Maquetación adaptable	1	Pasa
2.4 Múltiples vías de navegación	1	Pasa
2.5 Independencia del dispositivo	1	Pasa
2.6 Navegación consistente	1	Pasa

22.1. INCIDENCIAS.NIVEL DE ADECUACIÓN A

1.2 Uso de encabezados

Problema **Salto en los niveles de encabezado**

Los elementos de encabezado (H1...H6) sirven para identificar los títulos de las diferentes secciones en las que se estructura un documento. El nivel empleado en cada encabezado es lo que definirá la estructura jerárquica de las secciones del documento. Por tanto, esta estructura de encabezados y los niveles empleados ha de ser correcta reflejando la estructura lógica del contenido de la página, identificando como encabezados todos los títulos de sección, sin emplear elementos de encabezado únicamente para crear efectos de presentación y sin saltarse niveles intermedios al descender en la jerarquía de encabezados (p. ej. sin pasar de un nivel de encabezado H2 a un nivel H4 en lugar de a un H3).

En este caso, se están produciendo saltos en los niveles de encabezado que deben ser solucionados.

Una estructura correcta de encabezados es de gran importancia ya que las aplicaciones de usuario y los productos de apoyo, como los lectores de pantalla, pueden proporcionar mecanismos especiales de navegación que permitan a los usuarios acceder de forma rápida a las distintas secciones que componen una página web (p. ej. mediante una índice o mapa del documento con accesos directos a las diferentes secciones del mismo).

Línea	Columna	Código
244	5	<H3>Formulario de Contacto</H3>

23. RESULTADOS: PÁGINA 19

Título	Transparencia Hospital Universitario Santa Cristina
URL	https://www.comunidad.madrid/hospital/santacristina/ciudadanos/transparencia
Puntuación media	10.00
Nivel de adecuación estimado	AA

Verificaciones. Nivel de adecuación A

Verificación	Valor	Modalidad
1.1 Existencia de alternativas textuales	1	Pasa
1.2 Uso de encabezados	1	Pasa
1.3 Uso de listas	1	Pasa
1.4 Tablas de datos	No aplica	Pasa
1.5 Agrupación estructural	1	Pasa
1.6 Separación de contenido y presentación	1	Pasa
1.7 Identificación del idioma principal	1	Pasa
1.8 Navegación con javascript accesible y control de usuario	1	Pasa
1.9 Formularios y etiquetas	1	Pasa
1.10 Formularios y estructura	1	Pasa
1.11 Título de página y de marcos	1	Pasa
1.12 Enlaces descriptivos	1	Pasa
1.13 Cambios de contexto	1	Pasa
1.14 Compatibilidad	1	Pasa

Verificaciones. Nivel de adecuación AA

Verificación	Valor	Modalidad
2.1 Identificación de los cambios de idioma	1	Pasa
2.2 Legibilidad y contraste	1	Pasa
2.3 Maquetación adaptable	1	Pasa
2.4 Múltiples vías de navegación	1	Pasa
2.5 Independencia del dispositivo	1	Pasa
2.6 Navegación consistente	1	Pasa

24. RESULTADOS: PÁGINA 20

Título	Comunidad de Madrid
URL	https://www.comunidad.madrid/#email
Puntuación media	8.40
Nivel de adecuación estimado	AA

Verificaciones. Nivel de adecuación A

Verificación	Valor	Modalidad
1.1 Existencia de alternativas textuales	1	Pasa
1.2 Uso de encabezados	1	Pasa
1.3 Uso de listas	1	Pasa
1.4 Tablas de datos	No aplica	Pasa
1.5 Agrupación estructural	1	Pasa
1.6 Separación de contenido y presentación	1	Pasa
1.7 Identificación del idioma principal	1	Pasa
1.8 Navegación con javascript accesible y control de usuario	1	Pasa
1.9 Formularios y etiquetas	1	Pasa
1.10 Formularios y estructura	1	Pasa
1.11 Título de página y de marcos	1	Pasa
1.12 Enlaces descriptivos	0	Falla
1.13 Cambios de contexto	1	Pasa
1.14 Compatibilidad	0	Falla

Verificaciones. Nivel de adecuación AA

Verificación	Valor	Modalidad
2.1 Identificación de los cambios de idioma	1	Pasa
2.2 Legibilidad y contraste	0	Falla
2.3 Maquetación adaptable	1	Pasa
2.4 Múltiples vías de navegación	1	Pasa
2.5 Independencia del dispositivo	1	Pasa
2.6 Navegación consistente	1	Pasa

24.1. INCIDENCIAS.NIVEL DE ADECUACIÓN A

1.12 Enlaces descriptivos

Problema Enlaces que contienen imágenes y repiten su texto en el texto alternativo de las imágenes.

Las imágenes que forman parte de enlaces que además están acompañadas de un texto (el texto del enlace) no deben repetir en su atributo alt el texto del enlace para evitar repeticiones innecesarias de contenido que pueden entorpecer el uso de la página a los usuarios de lectores de pantalla. Si la imagen no aporta información adicional entonces debe marcarse como una imagen decorativa con texto alternativo vacío (alt="") y sin título.

Línea	Columna	Código
574	309	<pre> <DIV class="field field-name-field-image field-type-image field- label-hidden"> <DIV class="field-items"> <DIV class="field-item even" rel="" resource="https://www.comunidad.madrid/sites/default/files/styles/ima gen_enlace_opcional/public/_dpz5770er.png?itok=OBXr-wMF"> </DIV> </DIV> </DIV> <DIV class="field field-name-field-description field-type-text-long field-label-hidden"> <DIV class="field-items"> <DIV class="field-item even"> Equipo de gobierno </DIV> </DIV> </DIV> </DIV> </pre>

1.14 Compatibilidad

Problema Presencia de errores en el código CSS que pueden dificultar su correcto procesamiento.

El código de las hojas de estilo debe estar libre de errores que puedan suponer una inconsistencia en su interpretación por parte de diferentes navegadores o aplicaciones de usuario. Es decir, el código debe poder ser procesado sin inconsistencias. Esto no implica que el código deba ser gramaticalmente válido o que no se empleen propiedades avanzadas o experimentales como las de CSS3 o las equivalentes de los diferentes motores de los navegadores, sino que al menos el código ha de ser sintácticamente correcto.

Línea	Columna	Código
2	536100	<pre> https://www.comunidad.madrid/sites/default/files/css/css_pY3vLAN7iv6F WA8-LjFc4IGu0sVWd5gBmVr6ziM-z4Q.css Encontrado error de parseo en: } </pre>

24.2. INCIDENCIAS.NIVEL DE ADECUACIÓN AA

2.2 Legibilidad y contraste

Problema **Contraste insuficiente entre el color de primer plano y el color de fondo.**

Las combinaciones de color de primer plano (propiedad color) y de color de fondo (propiedad background-color o background) en una misma regla de las hojas de estilo deben tener un contraste suficiente.

El ratio de contraste entre el color de primer plano y el color de fondo ha de ser de al menos 4,5:1 para texto normal (inferior a 14pt y negrita o 18pt) y de 3:1 para texto grande (superior a 14pt y negrita o 18pt).

Para comprobar el correcto contraste entre los colores de primer plano y los colores de fondo se puede emplear la herramienta Contrast Analyser basada en el algoritmo del W3C para comprobar los ratios de contraste. Esta herramienta está disponible en: <http://www.paciellogroup.com/resources/contrast-analyser.html>.

Esta comprobación sólo analiza los selectores de CSS que tienen definido de forma explícita un color de primer plano y un color de fondo.

Línea	Columna	Código
2	656852	<code>https://www.comunidad.madrid/sites/default/files/css/css_pY3vLAN7iv6FWA8-LjFc4IGu0sVWd5gBmVr6ziM-z4Q.css(ratio:1.0) .hamburger .hamburger__top-bun, .hamburger .hamburger__bottom-bun</code>

25. RESULTADOS: PÁGINA 21

Título	Admisión Hospital Universitario Santa Cristina
URL	https://www.comunidad.madrid/hospital/santacristina/ciudadanos/admision
Puntuación media	10.00
Nivel de adecuación estimado	AA

Verificaciones. Nivel de adecuación A

Verificación	Valor	Modalidad
1.1 Existencia de alternativas textuales	1	Pasa
1.2 Uso de encabezados	1	Pasa
1.3 Uso de listas	1	Pasa
1.4 Tablas de datos	No aplica	Pasa
1.5 Agrupación estructural	1	Pasa
1.6 Separación de contenido y presentación	1	Pasa
1.7 Identificación del idioma principal	1	Pasa
1.8 Navegación con javascript accesible y control de usuario	1	Pasa
1.9 Formularios y etiquetas	1	Pasa
1.10 Formularios y estructura	1	Pasa
1.11 Título de página y de marcos	1	Pasa
1.12 Enlaces descriptivos	1	Pasa
1.13 Cambios de contexto	1	Pasa
1.14 Compatibilidad	1	Pasa

Verificaciones. Nivel de adecuación AA

Verificación	Valor	Modalidad
2.1 Identificación de los cambios de idioma	1	Pasa
2.2 Legibilidad y contraste	1	Pasa
2.3 Maquetación adaptable	1	Pasa
2.4 Múltiples vías de navegación	1	Pasa
2.5 Independencia del dispositivo	1	Pasa
2.6 Navegación consistente	1	Pasa

26. RESULTADOS: PÁGINA 22

Título	Actos del Centenario Hospital Universitario Santa Cristina
URL	https://www.comunidad.madrid/hospital/santacristina/nosotros/actos-centenario
Puntuación media	10.00
Nivel de adecuación estimado	AA

Verificaciones. Nivel de adecuación A

Verificación	Valor	Modalidad
1.1 Existencia de alternativas textuales	1	Pasa
1.2 Uso de encabezados	1	Pasa
1.3 Uso de listas	1	Pasa
1.4 Tablas de datos	No aplica	Pasa
1.5 Agrupación estructural	1	Pasa
1.6 Separación de contenido y presentación	1	Pasa
1.7 Identificación del idioma principal	1	Pasa
1.8 Navegación con javascript accesible y control de usuario	1	Pasa
1.9 Formularios y etiquetas	1	Pasa
1.10 Formularios y estructura	1	Pasa
1.11 Título de página y de marcos	1	Pasa
1.12 Enlaces descriptivos	1	Pasa
1.13 Cambios de contexto	1	Pasa
1.14 Compatibilidad	1	Pasa

Verificaciones. Nivel de adecuación AA

Verificación	Valor	Modalidad
2.1 Identificación de los cambios de idioma	1	Pasa
2.2 Legibilidad y contraste	1	Pasa
2.3 Maquetación adaptable	1	Pasa
2.4 Múltiples vías de navegación	1	Pasa
2.5 Independencia del dispositivo	1	Pasa
2.6 Navegación consistente	1	Pasa

27. RESULTADOS: PÁGINA 23

Título	¿Cómo puedo operarme en el Hospital Universitario Santa Cristina? Hospital Universitario Santa Cristina
URL	https://www.comunidad.madrid/hospital/santacristina/ciudadanos/puedo-operarme-hospital-universitario-santa-cristina
Puntuación media	8.90
Nivel de adecuación estimado	AA

Verificaciones. Nivel de adecuación A

Verificación	Valor	Modalidad
1.1 Existencia de alternativas textuales	1	Pasa
1.2 Uso de encabezados	1	Pasa
1.3 Uso de listas	1	Pasa
1.4 Tablas de datos	No aplica	Pasa
1.5 Agrupación estructural	1	Pasa
1.6 Separación de contenido y presentación	1	Pasa
1.7 Identificación del idioma principal	1	Pasa
1.8 Navegación con javascript accesible y control de usuario	1	Pasa
1.9 Formularios y etiquetas	1	Pasa
1.10 Formularios y estructura	1	Pasa
1.11 Título de página y de marcos	1	Pasa
1.12 Enlaces descriptivos	0	Falla
1.13 Cambios de contexto	1	Pasa
1.14 Compatibilidad	1	Pasa

Verificaciones. Nivel de adecuación AA

Verificación	Valor	Modalidad
2.1 Identificación de los cambios de idioma	1	Pasa
2.2 Legibilidad y contraste	1	Pasa
2.3 Maquetación adaptable	1	Pasa
2.4 Múltiples vías de navegación	1	Pasa
2.5 Independencia del dispositivo	1	Pasa
2.6 Navegación consistente	0	Falla

27.1. INCIDENCIAS.NIVEL DE ADECUACIÓN A

1.12 Enlaces descriptivos

Problema Enlaces cuyo texto no es significativo (textos similares como "aquí", "pinche aquí", "haga clic aquí", etc.).

El texto de los enlaces debe ser significativo y resultar útil para identificar la función o el destino de los mismos. En caso de necesitar algún tipo de información adicional ésta se podrá añadir por medio del atributo title, el cuál contendrá todo el texto del enlace además de dicha información adicional.

Enlaces del estilo a "pinche aquí", "más información"... no son significativos y no resultan útiles para identificar su destino.

Línea	Columna	Código
334	299	<pre><A data-entity-substitution="canonical" data-entity-type="node" data-entity-uuid="77c082e4-fa56-4c6a-bald-e76dc27dc0da" href="/hospital/santacristina/profesionales/servicios-quirurgicos-0" title="Servicios Quirúrgicos"> aquí </pre>

27.2. INCIDENCIAS.NIVEL DE ADECUACIÓN AA

2.6 Navegación consistente

Problema **Enlaces situados de forma contigua que apuntan al mismo destino.**

La repetición de enlaces consecutivos a un mismo destino sólo sirve para añadir 'ruido' y contenido innecesario que entorpece la legibilidad y la interacción con la página a determinados usuarios como a aquellos que emplean un lector de pantalla.

Es el caso, por ejemplo, del uso de imágenes situadas de forma contigua a enlaces textuales marcándose ambos como dos enlaces independientes en lugar de utilizar un único enlace que englobe ambos elementos.

Línea	Columna	Código
317	630	<pre><A data-entity-substitution="canonical" data-entity-type="node" data-entity-uuid="cd06db0a-c409-4308-b5fd-ef14287e55ce" href="/hospital/santacristina/profesionales/servicios-quirurgicos/anestesiologia-reanimacion" title="Anestesiología y Reanimación"> Reanimación </pre>

28. RESULTADOS: PÁGINA 24

Título	Nosotros Hospital Universitario Santa Cristina
URL	https://www.comunidad.madrid/hospital/santacristina/nosotros
Puntuación media	9.50
Nivel de adecuación estimado	AA

Verificaciones. Nivel de adecuación A

Verificación	Valor	Modalidad
1.1 Existencia de alternativas textuales	1	Pasa
1.2 Uso de encabezados	1	Pasa
1.3 Uso de listas	1	Pasa
1.4 Tablas de datos	No aplica	Pasa
1.5 Agrupación estructural	1	Pasa
1.6 Separación de contenido y presentación	1	Pasa
1.7 Identificación del idioma principal	1	Pasa
1.8 Navegación con javascript accesible y control de usuario	1	Pasa
1.9 Formularios y etiquetas	1	Pasa
1.10 Formularios y estructura	1	Pasa
1.11 Título de página y de marcos	1	Pasa
1.12 Enlaces descriptivos	1	Pasa
1.13 Cambios de contexto	1	Pasa
1.14 Compatibilidad	1	Pasa

Verificaciones. Nivel de adecuación AA

Verificación	Valor	Modalidad
2.1 Identificación de los cambios de idioma	1	Pasa
2.2 Legibilidad y contraste	1	Pasa
2.3 Maquetación adaptable	1	Pasa
2.4 Múltiples vías de navegación	1	Pasa
2.5 Independencia del dispositivo	0	Falla
2.6 Navegación consistente	1	Pasa

28.1. INCIDENCIAS.NIVEL DE ADECUACIÓN AA

2.5 Independencia del dispositivo

Problema **Indicador del foco del teclado no visible.**

El indicador del foco del teclado ha de ser visible de forma que los usuarios que empleen un navegador gráfico junto con un teclado o un dispositivo similar como medio de interacción (personas con discapacidades motrices) puedan ver la posición del foco mientras tabulan por los elementos de interacción de la página. Para ello ha de respetarse el indicador del foco usado por defecto en los navegadores (sin eliminarlo con propiedades como outline: none) y, en caso de modificarlo, será sólo para mejorar su visibilidad no para eliminarlo.

Línea	Columna	Código
3	386	https://www.comunidad.madrid/hospital/santacristina/sites/santacristina/files/css/css_L6Ily4cnlRs1XwCDvtzHY7sM_YhxW9tdhK47Tkvu-Vo.css outline:0
3	386	https://www.comunidad.madrid/hospital/santacristina/sites/santacristina/files/css/css_L6Ily4cnlRs1XwCDvtzHY7sM_YhxW9tdhK47Tkvu-Vo.css outline:0
3	386	https://www.comunidad.madrid/hospital/santacristina/sites/santacristina/files/css/css_L6Ily4cnlRs1XwCDvtzHY7sM_YhxW9tdhK47Tkvu-Vo.css outline:0
8	2253	https://www.comunidad.madrid/hospital/santacristina/sites/santacristina/files/css/css_hWsAUr4VVUIn7FxaELlrlH6a3Zgtv3liRDNRQC9asDM.css outline:0
3	386	https://www.comunidad.madrid/hospital/santacristina/sites/santacristina/files/css/css_L6Ily4cnlRs1XwCDvtzHY7sM_YhxW9tdhK47Tkvu-Vo.css outline:0
8	2253	https://www.comunidad.madrid/hospital/santacristina/sites/santacristina/files/css/css_hWsAUr4VVUIn7FxaELlrlH6a3Zgtv3liRDNRQC9asDM.css outline:0

29. RESULTADOS: PÁGINA 25

Título	Comisiones Clínicas Hospital Universitario Santa Cristina
URL	https://www.comunidad.madrid/hospital/santacristina/ciudadanos/comisiones-clinicas
Puntuación media	10.00
Nivel de adecuación estimado	AA

Verificaciones. Nivel de adecuación A

Verificación	Valor	Modalidad
1.1 Existencia de alternativas textuales	1	Pasa
1.2 Uso de encabezados	1	Pasa
1.3 Uso de listas	1	Pasa
1.4 Tablas de datos	1	Pasa
1.5 Agrupación estructural	1	Pasa
1.6 Separación de contenido y presentación	1	Pasa
1.7 Identificación del idioma principal	1	Pasa
1.8 Navegación con javascript accesible y control de usuario	1	Pasa
1.9 Formularios y etiquetas	1	Pasa
1.10 Formularios y estructura	1	Pasa
1.11 Título de página y de marcos	1	Pasa
1.12 Enlaces descriptivos	1	Pasa
1.13 Cambios de contexto	1	Pasa
1.14 Compatibilidad	1	Pasa

Verificaciones. Nivel de adecuación AA

Verificación	Valor	Modalidad
2.1 Identificación de los cambios de idioma	1	Pasa
2.2 Legibilidad y contraste	1	Pasa
2.3 Maquetación adaptable	1	Pasa
2.4 Múltiples vías de navegación	1	Pasa
2.5 Independencia del dispositivo	1	Pasa
2.6 Navegación consistente	1	Pasa

30. RESULTADOS: PÁGINA 26

Título	Hematología Hospital Universitario Santa Cristina
URL	https://www.comunidad.madrid/hospital/santacristina/profesionales/servicios-medicos/hematologia
Puntuación media	10.00
Nivel de adecuación estimado	AA

Verificaciones. Nivel de adecuación A

Verificación	Valor	Modalidad
1.1 Existencia de alternativas textuales	1	Pasa
1.2 Uso de encabezados	1	Pasa
1.3 Uso de listas	1	Pasa
1.4 Tablas de datos	No aplica	Pasa
1.5 Agrupación estructural	1	Pasa
1.6 Separación de contenido y presentación	1	Pasa
1.7 Identificación del idioma principal	1	Pasa
1.8 Navegación con javascript accesible y control de usuario	1	Pasa
1.9 Formularios y etiquetas	1	Pasa
1.10 Formularios y estructura	1	Pasa
1.11 Título de página y de marcos	1	Pasa
1.12 Enlaces descriptivos	1	Pasa
1.13 Cambios de contexto	1	Pasa
1.14 Compatibilidad	1	Pasa

Verificaciones. Nivel de adecuación AA

Verificación	Valor	Modalidad
2.1 Identificación de los cambios de idioma	1	Pasa
2.2 Legibilidad y contraste	1	Pasa
2.3 Maquetación adaptable	1	Pasa
2.4 Múltiples vías de navegación	1	Pasa
2.5 Independencia del dispositivo	1	Pasa
2.6 Navegación consistente	1	Pasa

31. RESULTADOS: PÁGINA 27

Título	Escuela Madrileña de Salud Hospital Universitario Santa Cristina
URL	https://www.comunidad.madrid/hospital/santacristina/ciudadanos/escuela-madrilen-a-salud
Puntuación media	10.00
Nivel de adecuación estimado	AA

Verificaciones. Nivel de adecuación A

Verificación	Valor	Modalidad
1.1 Existencia de alternativas textuales	1	Pasa
1.2 Uso de encabezados	1	Pasa
1.3 Uso de listas	1	Pasa
1.4 Tablas de datos	No aplica	Pasa
1.5 Agrupación estructural	1	Pasa
1.6 Separación de contenido y presentación	1	Pasa
1.7 Identificación del idioma principal	1	Pasa
1.8 Navegación con javascript accesible y control de usuario	1	Pasa
1.9 Formularios y etiquetas	1	Pasa
1.10 Formularios y estructura	1	Pasa
1.11 Título de página y de marcos	1	Pasa
1.12 Enlaces descriptivos	1	Pasa
1.13 Cambios de contexto	1	Pasa
1.14 Compatibilidad	1	Pasa

Verificaciones. Nivel de adecuación AA

Verificación	Valor	Modalidad
2.1 Identificación de los cambios de idioma	1	Pasa
2.2 Legibilidad y contraste	1	Pasa
2.3 Maquetación adaptable	1	Pasa
2.4 Múltiples vías de navegación	1	Pasa
2.5 Independencia del dispositivo	1	Pasa
2.6 Navegación consistente	1	Pasa

32. RESULTADOS: PÁGINA 28

Título	Cardiología Hospital Universitario Santa Cristina
URL	https://www.comunidad.madrid/hospital/santacristina/profesionales/servicios-medicos/cardiologia
Puntuación media	10.00
Nivel de adecuación estimado	AA

Verificaciones. Nivel de adecuación A

Verificación	Valor	Modalidad
1.1 Existencia de alternativas textuales	1	Pasa
1.2 Uso de encabezados	1	Pasa
1.3 Uso de listas	1	Pasa
1.4 Tablas de datos	No aplica	Pasa
1.5 Agrupación estructural	1	Pasa
1.6 Separación de contenido y presentación	1	Pasa
1.7 Identificación del idioma principal	1	Pasa
1.8 Navegación con javascript accesible y control de usuario	1	Pasa
1.9 Formularios y etiquetas	1	Pasa
1.10 Formularios y estructura	1	Pasa
1.11 Título de página y de marcos	1	Pasa
1.12 Enlaces descriptivos	1	Pasa
1.13 Cambios de contexto	1	Pasa
1.14 Compatibilidad	1	Pasa

Verificaciones. Nivel de adecuación AA

Verificación	Valor	Modalidad
2.1 Identificación de los cambios de idioma	1	Pasa
2.2 Legibilidad y contraste	1	Pasa
2.3 Maquetación adaptable	1	Pasa
2.4 Múltiples vías de navegación	1	Pasa
2.5 Independencia del dispositivo	1	Pasa
2.6 Navegación consistente	1	Pasa

33. RESULTADOS: PÁGINA 29

Título	Mapa del sitio Hospital Universitario Santa Cristina
URL	https://www.comunidad.madrid/hospital/santacristina/sitemap
Puntuación media	10.00
Nivel de adecuación estimado	AA

Verificaciones. Nivel de adecuación A

Verificación	Valor	Modalidad
1.1 Existencia de alternativas textuales	1	Pasa
1.2 Uso de encabezados	1	Pasa
1.3 Uso de listas	1	Pasa
1.4 Tablas de datos	No aplica	Pasa
1.5 Agrupación estructural	1	Pasa
1.6 Separación de contenido y presentación	1	Pasa
1.7 Identificación del idioma principal	1	Pasa
1.8 Navegación con javascript accesible y control de usuario	1	Pasa
1.9 Formularios y etiquetas	1	Pasa
1.10 Formularios y estructura	1	Pasa
1.11 Título de página y de marcos	1	Pasa
1.12 Enlaces descriptivos	1	Pasa
1.13 Cambios de contexto	1	Pasa
1.14 Compatibilidad	1	Pasa

Verificaciones. Nivel de adecuación AA

Verificación	Valor	Modalidad
2.1 Identificación de los cambios de idioma	1	Pasa
2.2 Legibilidad y contraste	1	Pasa
2.3 Maquetación adaptable	1	Pasa
2.4 Múltiples vías de navegación	1	Pasa
2.5 Independencia del dispositivo	1	Pasa
2.6 Navegación consistente	1	Pasa

34. RESULTADOS: PÁGINA 30

Título	Endocrinología Hospital Universitario Santa Cristina
URL	https://www.comunidad.madrid/hospital/santacristina/profesionales/servicios-medicos/endocrinologia
Puntuación media	10.00
Nivel de adecuación estimado	AA

Verificaciones. Nivel de adecuación A

Verificación	Valor	Modalidad
1.1 Existencia de alternativas textuales	1	Pasa
1.2 Uso de encabezados	1	Pasa
1.3 Uso de listas	1	Pasa
1.4 Tablas de datos	No aplica	Pasa
1.5 Agrupación estructural	1	Pasa
1.6 Separación de contenido y presentación	1	Pasa
1.7 Identificación del idioma principal	1	Pasa
1.8 Navegación con javascript accesible y control de usuario	1	Pasa
1.9 Formularios y etiquetas	1	Pasa
1.10 Formularios y estructura	1	Pasa
1.11 Título de página y de marcos	1	Pasa
1.12 Enlaces descriptivos	1	Pasa
1.13 Cambios de contexto	1	Pasa
1.14 Compatibilidad	1	Pasa

Verificaciones. Nivel de adecuación AA

Verificación	Valor	Modalidad
2.1 Identificación de los cambios de idioma	1	Pasa
2.2 Legibilidad y contraste	1	Pasa
2.3 Maquetación adaptable	1	Pasa
2.4 Múltiples vías de navegación	1	Pasa
2.5 Independencia del dispositivo	1	Pasa
2.6 Navegación consistente	1	Pasa

35. RESULTADOS: PÁGINA 31

Título	Aviso legal - Privacidad Hospital Universitario Santa Cristina
URL	https://www.comunidad.madrid/hospital/santacristina/aviso-legal-privacidad
Puntuación media	10.00
Nivel de adecuación estimado	AA

Verificaciones. Nivel de adecuación A

Verificación	Valor	Modalidad
1.1 Existencia de alternativas textuales	1	Pasa
1.2 Uso de encabezados	1	Pasa
1.3 Uso de listas	1	Pasa
1.4 Tablas de datos	No aplica	Pasa
1.5 Agrupación estructural	1	Pasa
1.6 Separación de contenido y presentación	1	Pasa
1.7 Identificación del idioma principal	1	Pasa
1.8 Navegación con javascript accesible y control de usuario	1	Pasa
1.9 Formularios y etiquetas	1	Pasa
1.10 Formularios y estructura	1	Pasa
1.11 Título de página y de marcos	1	Pasa
1.12 Enlaces descriptivos	1	Pasa
1.13 Cambios de contexto	1	Pasa
1.14 Compatibilidad	1	Pasa

Verificaciones. Nivel de adecuación AA

Verificación	Valor	Modalidad
2.1 Identificación de los cambios de idioma	1	Pasa
2.2 Legibilidad y contraste	1	Pasa
2.3 Maquetación adaptable	1	Pasa
2.4 Múltiples vías de navegación	1	Pasa
2.5 Independencia del dispositivo	1	Pasa
2.6 Navegación consistente	1	Pasa

36. RESULTADOS: PÁGINA 32

Título	Unidades Especiales Hospital Universitario Santa Cristina
URL	https://www.comunidad.madrid/hospital/santacristina/profesionales/unidades-especiales
Puntuación media	10.00
Nivel de adecuación estimado	AA

Verificaciones. Nivel de adecuación A

Verificación	Valor	Modalidad
1.1 Existencia de alternativas textuales	1	Pasa
1.2 Uso de encabezados	1	Pasa
1.3 Uso de listas	1	Pasa
1.4 Tablas de datos	No aplica	Pasa
1.5 Agrupación estructural	1	Pasa
1.6 Separación de contenido y presentación	1	Pasa
1.7 Identificación del idioma principal	1	Pasa
1.8 Navegación con javascript accesible y control de usuario	1	Pasa
1.9 Formularios y etiquetas	1	Pasa
1.10 Formularios y estructura	1	Pasa
1.11 Título de página y de marcos	1	Pasa
1.12 Enlaces descriptivos	1	Pasa
1.13 Cambios de contexto	1	Pasa
1.14 Compatibilidad	1	Pasa

Verificaciones. Nivel de adecuación AA

Verificación	Valor	Modalidad
2.1 Identificación de los cambios de idioma	1	Pasa
2.2 Legibilidad y contraste	1	Pasa
2.3 Maquetación adaptable	1	Pasa
2.4 Múltiples vías de navegación	1	Pasa
2.5 Independencia del dispositivo	1	Pasa
2.6 Navegación consistente	1	Pasa

37. RESULTADOS: PÁGINA 33

Título	Localización y acceso Hospital Universitario Santa Cristina
URL	https://www.comunidad.madrid/hospital/santacristina/ciudadanos/localizacion-acc eso
Puntuación media	10.00
Nivel de adecuación estimado	AA

Verificaciones. Nivel de adecuación A

Verificación	Valor	Modalidad
1.1 Existencia de alternativas textuales	1	Pasa
1.2 Uso de encabezados	1	Pasa
1.3 Uso de listas	1	Pasa
1.4 Tablas de datos	No aplica	Pasa
1.5 Agrupación estructural	1	Pasa
1.6 Separación de contenido y presentación	1	Pasa
1.7 Identificación del idioma principal	1	Pasa
1.8 Navegación con javascript accesible y control de usuario	1	Pasa
1.9 Formularios y etiquetas	1	Pasa
1.10 Formularios y estructura	1	Pasa
1.11 Título de página y de marcos	1	Pasa
1.12 Enlaces descriptivos	1	Pasa
1.13 Cambios de contexto	1	Pasa
1.14 Compatibilidad	1	Pasa

Verificaciones. Nivel de adecuación AA

Verificación	Valor	Modalidad
2.1 Identificación de los cambios de idioma	1	Pasa
2.2 Legibilidad y contraste	1	Pasa
2.3 Maquetación adaptable	1	Pasa
2.4 Múltiples vías de navegación	1	Pasa
2.5 Independencia del dispositivo	1	Pasa
2.6 Navegación consistente	1	Pasa

38. RESULTADOS: PÁGINA 34

Título	Misión, visión y valores Hospital Universitario Santa Cristina
URL	https://www.comunidad.madrid/hospital/santacristina/ciudadanos/mision-vision-valores
Puntuación media	10.00
Nivel de adecuación estimado	AA

Verificaciones. Nivel de adecuación A

Verificación	Valor	Modalidad
1.1 Existencia de alternativas textuales	1	Pasa
1.2 Uso de encabezados	1	Pasa
1.3 Uso de listas	1	Pasa
1.4 Tablas de datos	No aplica	Pasa
1.5 Agrupación estructural	1	Pasa
1.6 Separación de contenido y presentación	1	Pasa
1.7 Identificación del idioma principal	1	Pasa
1.8 Navegación con javascript accesible y control de usuario	1	Pasa
1.9 Formularios y etiquetas	1	Pasa
1.10 Formularios y estructura	1	Pasa
1.11 Título de página y de marcos	1	Pasa
1.12 Enlaces descriptivos	1	Pasa
1.13 Cambios de contexto	1	Pasa
1.14 Compatibilidad	1	Pasa

Verificaciones. Nivel de adecuación AA

Verificación	Valor	Modalidad
2.1 Identificación de los cambios de idioma	1	Pasa
2.2 Legibilidad y contraste	1	Pasa
2.3 Maquetación adaptable	1	Pasa
2.4 Múltiples vías de navegación	1	Pasa
2.5 Independencia del dispositivo	1	Pasa
2.6 Navegación consistente	1	Pasa

39. RESULTADOS: PÁGINA 35

Título	Unidades de Enfermería Hospital Universitario Santa Cristina
URL	https://www.comunidad.madrid/hospital/santacristina/ciudadanos/unidades-enfermeria
Puntuación media	10.00
Nivel de adecuación estimado	AA

Verificaciones. Nivel de adecuación A

Verificación	Valor	Modalidad
1.1 Existencia de alternativas textuales	1	Pasa
1.2 Uso de encabezados	1	Pasa
1.3 Uso de listas	1	Pasa
1.4 Tablas de datos	No aplica	Pasa
1.5 Agrupación estructural	1	Pasa
1.6 Separación de contenido y presentación	1	Pasa
1.7 Identificación del idioma principal	1	Pasa
1.8 Navegación con javascript accesible y control de usuario	1	Pasa
1.9 Formularios y etiquetas	1	Pasa
1.10 Formularios y estructura	1	Pasa
1.11 Título de página y de marcos	1	Pasa
1.12 Enlaces descriptivos	1	Pasa
1.13 Cambios de contexto	1	Pasa
1.14 Compatibilidad	1	Pasa

Verificaciones. Nivel de adecuación AA

Verificación	Valor	Modalidad
2.1 Identificación de los cambios de idioma	1	Pasa
2.2 Legibilidad y contraste	1	Pasa
2.3 Maquetación adaptable	1	Pasa
2.4 Múltiples vías de navegación	1	Pasa
2.5 Independencia del dispositivo	1	Pasa
2.6 Navegación consistente	1	Pasa

40. RESULTADOS: PÁGINA 36

Título	Atención Espiritual y Religiosa Hospital Universitario Santa Cristina
URL	https://www.comunidad.madrid/hospital/santacristina/ciudadanos/atencion-espirtu-al-religiosa
Puntuación media	10.00
Nivel de adecuación estimado	AA

Verificaciones. Nivel de adecuación A

Verificación	Valor	Modalidad
1.1 Existencia de alternativas textuales	1	Pasa
1.2 Uso de encabezados	1	Pasa
1.3 Uso de listas	1	Pasa
1.4 Tablas de datos	No aplica	Pasa
1.5 Agrupación estructural	1	Pasa
1.6 Separación de contenido y presentación	1	Pasa
1.7 Identificación del idioma principal	1	Pasa
1.8 Navegación con javascript accesible y control de usuario	1	Pasa
1.9 Formularios y etiquetas	1	Pasa
1.10 Formularios y estructura	1	Pasa
1.11 Título de página y de marcos	1	Pasa
1.12 Enlaces descriptivos	1	Pasa
1.13 Cambios de contexto	1	Pasa
1.14 Compatibilidad	1	Pasa

Verificaciones. Nivel de adecuación AA

Verificación	Valor	Modalidad
2.1 Identificación de los cambios de idioma	1	Pasa
2.2 Legibilidad y contraste	1	Pasa
2.3 Maquetación adaptable	1	Pasa
2.4 Múltiples vías de navegación	1	Pasa
2.5 Independencia del dispositivo	1	Pasa
2.6 Navegación consistente	1	Pasa

41. RESULTADOS: PÁGINA 37

Título	Unidad de Cuidados Continuados Hospital Universitario Santa Cristina
URL	https://www.comunidad.madrid/hospital/santacristina/profesionales/unidades-especiales/unidad-cuidados-continuados
Puntuación media	10.00
Nivel de adecuación estimado	AA

Verificaciones. Nivel de adecuación A

Verificación	Valor	Modalidad
1.1 Existencia de alternativas textuales	1	Pasa
1.2 Uso de encabezados	1	Pasa
1.3 Uso de listas	1	Pasa
1.4 Tablas de datos	No aplica	Pasa
1.5 Agrupación estructural	1	Pasa
1.6 Separación de contenido y presentación	1	Pasa
1.7 Identificación del idioma principal	1	Pasa
1.8 Navegación con javascript accesible y control de usuario	1	Pasa
1.9 Formularios y etiquetas	1	Pasa
1.10 Formularios y estructura	1	Pasa
1.11 Título de página y de marcos	1	Pasa
1.12 Enlaces descriptivos	1	Pasa
1.13 Cambios de contexto	1	Pasa
1.14 Compatibilidad	1	Pasa

Verificaciones. Nivel de adecuación AA

Verificación	Valor	Modalidad
2.1 Identificación de los cambios de idioma	1	Pasa
2.2 Legibilidad y contraste	1	Pasa
2.3 Maquetación adaptable	1	Pasa
2.4 Múltiples vías de navegación	1	Pasa
2.5 Independencia del dispositivo	1	Pasa
2.6 Navegación consistente	1	Pasa

42. RESULTADOS: PÁGINA 38

Título	Comunidad de Madrid
URL	https://www.comunidad.madrid/#facebook
Puntuación media	8.40
Nivel de adecuación estimado	AA

Verificaciones. Nivel de adecuación A

Verificación	Valor	Modalidad
1.1 Existencia de alternativas textuales	1	Pasa
1.2 Uso de encabezados	1	Pasa
1.3 Uso de listas	1	Pasa
1.4 Tablas de datos	No aplica	Pasa
1.5 Agrupación estructural	1	Pasa
1.6 Separación de contenido y presentación	1	Pasa
1.7 Identificación del idioma principal	1	Pasa
1.8 Navegación con javascript accesible y control de usuario	1	Pasa
1.9 Formularios y etiquetas	1	Pasa
1.10 Formularios y estructura	1	Pasa
1.11 Título de página y de marcos	1	Pasa
1.12 Enlaces descriptivos	0	Falla
1.13 Cambios de contexto	1	Pasa
1.14 Compatibilidad	0	Falla

Verificaciones. Nivel de adecuación AA

Verificación	Valor	Modalidad
2.1 Identificación de los cambios de idioma	1	Pasa
2.2 Legibilidad y contraste	0	Falla
2.3 Maquetación adaptable	1	Pasa
2.4 Múltiples vías de navegación	1	Pasa
2.5 Independencia del dispositivo	1	Pasa
2.6 Navegación consistente	1	Pasa

42.1. INCIDENCIAS.NIVEL DE ADECUACIÓN A

1.12 Enlaces descriptivos

Problema Enlaces que contienen imágenes y repiten su texto en el texto alternativo de las imágenes.

Las imágenes que forman parte de enlaces que además están acompañadas de un texto (el texto del enlace) no deben repetir en su atributo alt el texto del enlace para evitar repeticiones innecesarias de contenido que pueden entorpecer el uso de la página a los usuarios de lectores de pantalla. Si la imagen no aporta información adicional entonces debe marcarse como una imagen decorativa con texto alternativo vacío (alt="") y sin título.

Línea	Columna	Código
574	309	<pre> <DIV class="field field-name-field-image field-type-image field- label-hidden"> <DIV class="field-items"> <DIV class="field-item even" rel="" resource="https://www.comunidad.madrid/sites/default/files/styles/ima gen_enlace_opcional/public/_dpz5770er.png?itok=OBXr-wMF"> </DIV> </DIV> </DIV> <DIV class="field field-name-field-description field-type-text-long field-label-hidden"> <DIV class="field-items"> <DIV class="field-item even"> Equipo de gobierno </DIV> </DIV> </DIV> </pre>

1.14 Compatibilidad

Problema Presencia de errores en el código CSS que pueden dificultar su correcto procesamiento.

El código de las hojas de estilo debe estar libre de errores que puedan suponer una inconsistencia en su interpretación por parte de diferentes navegadores o aplicaciones de usuario. Es decir, el código debe poder ser procesado sin inconsistencias. Esto no implica que el código deba ser gramaticalmente válido o que no se empleen propiedades avanzadas o experimentales como las de CSS3 o las equivalentes de los diferentes motores de los navegadores, sino que al menos el código ha de ser sintácticamente correcto.

Línea	Columna	Código
2	536100	<pre> https://www.comunidad.madrid/sites/default/files/css/css_pY3vLAN7iv6F WA8-LjFc4IGu0sVWd5gBmVr6ziM-z4Q.css Encontrado error de parseo en: } </pre>

42.2. INCIDENCIAS.NIVEL DE ADECUACIÓN AA

2.2 Legibilidad y contraste

Problema **Contraste insuficiente entre el color de primer plano y el color de fondo.**

Las combinaciones de color de primer plano (propiedad color) y de color de fondo (propiedad background-color o background) en una misma regla de las hojas de estilo deben tener un contraste suficiente.

El ratio de contraste entre el color de primer plano y el color de fondo ha de ser de al menos 4,5:1 para texto normal (inferior a 14pt y negrita o 18pt) y de 3:1 para texto grande (superior a 14pt y negrita o 18pt).

Para comprobar el correcto contraste entre los colores de primer plano y los colores de fondo se puede emplear la herramienta Contrast Analyser basada en el algoritmo del W3C para comprobar los ratios de contraste. Esta herramienta está disponible en: <http://www.paciellogroup.com/resources/contrast-analyser.html>.

Esta comprobación sólo analiza los selectores de CSS que tienen definido de forma explícita un color de primer plano y un color de fondo.

Línea	Columna	Código
2	656852	<code>https://www.comunidad.madrid/sites/default/files/css/css_pY3vLAN7iv6FWA8-LjFc4IGu0sVWd5gBmVr6ziM-z4Q.css(ratio:1.0) .hamburger .hamburger__top-bun, .hamburger .hamburger__bottom-bun</code>

43. RESULTADOS: PÁGINA 39

Título	Declaración de accesibilidad Hospital Universitario Santa Cristina
URL	https://www.comunidad.madrid/hospital/santacristina/declaracion-accesibilidad
Puntuación media	9.50
Nivel de adecuación estimado	AA

Verificaciones. Nivel de adecuación A

Verificación	Valor	Modalidad
1.1 Existencia de alternativas textuales	1	Pasa
1.2 Uso de encabezados	1	Pasa
1.3 Uso de listas	0	Falla
1.4 Tablas de datos	No aplica	Pasa
1.5 Agrupación estructural	1	Pasa
1.6 Separación de contenido y presentación	1	Pasa
1.7 Identificación del idioma principal	1	Pasa
1.8 Navegación con javascript accesible y control de usuario	1	Pasa
1.9 Formularios y etiquetas	1	Pasa
1.10 Formularios y estructura	1	Pasa
1.11 Título de página y de marcos	1	Pasa
1.12 Enlaces descriptivos	1	Pasa
1.13 Cambios de contexto	1	Pasa
1.14 Compatibilidad	1	Pasa

Verificaciones. Nivel de adecuación AA

Verificación	Valor	Modalidad
2.1 Identificación de los cambios de idioma	1	Pasa
2.2 Legibilidad y contraste	1	Pasa
2.3 Maquetación adaptable	1	Pasa
2.4 Múltiples vías de navegación	1	Pasa
2.5 Independencia del dispositivo	1	Pasa
2.6 Navegación consistente	1	Pasa

43.1. INCIDENCIAS.NIVEL DE ADECUACIÓN A

1.3 Uso de listas

Problema Se están simulando listas no ordenadas mediante el uso de párrafos que comienzan por caracteres especiales, en lugar de usar el elemento de listas UL.

Los listados de elementos relacionados entre sí deben estructurarse adecuadamente mediante los elementos HTML para listas desordenadas (UL, LI) en lugar de simularse de forma visual mediante el uso de párrafos que comiencen por caracteres especiales, como "-" o "*".

Al emplear los elementos estructurales de lista, los productos de apoyo como los lectores de pantalla podrán reconocer su presencia, saber el número de elementos que los forman y proporcionar dicha información a los usuarios, además de facilitar mecanismos de navegación específicos para recorrer las listas y sus elementos.

Línea	Columna	Código
283	4	<pre> <P> - Anidamiento incorrecto de listas no ordenadas, mediante la introducción de etiquetas DIV fuera del elemento padre LI, incluidas directamente como hijas del elemento UL. </P> </pre>

44. RESULTADOS: PÁGINA 40

Título	Comité de Ética Asistencial Hospital Universitario Santa Cristina
URL	https://www.comunidad.madrid/hospital/santacristina/ciudadanos/comite-etica-asis-tencial
Puntuación media	10.00
Nivel de adecuación estimado	AA

Verificaciones. Nivel de adecuación A

Verificación	Valor	Modalidad
1.1 Existencia de alternativas textuales	1	Pasa
1.2 Uso de encabezados	1	Pasa
1.3 Uso de listas	1	Pasa
1.4 Tablas de datos	No aplica	Pasa
1.5 Agrupación estructural	1	Pasa
1.6 Separación de contenido y presentación	1	Pasa
1.7 Identificación del idioma principal	1	Pasa
1.8 Navegación con javascript accesible y control de usuario	1	Pasa
1.9 Formularios y etiquetas	1	Pasa
1.10 Formularios y estructura	1	Pasa
1.11 Título de página y de marcos	1	Pasa
1.12 Enlaces descriptivos	1	Pasa
1.13 Cambios de contexto	1	Pasa
1.14 Compatibilidad	1	Pasa

Verificaciones. Nivel de adecuación AA

Verificación	Valor	Modalidad
2.1 Identificación de los cambios de idioma	1	Pasa
2.2 Legibilidad y contraste	1	Pasa
2.3 Maquetación adaptable	1	Pasa
2.4 Múltiples vías de navegación	1	Pasa
2.5 Independencia del dispositivo	1	Pasa
2.6 Navegación consistente	1	Pasa

45. RESULTADOS: PÁGINA 41

Título	Unidad de Cuidados Paliativos Hospital Universitario Santa Cristina
URL	https://www.comunidad.madrid/hospital/santacristina/profesionales/idades-espeiales/unidad-cuidados-paliativos
Puntuación media	10.00
Nivel de adecuación estimado	AA

Verificaciones. Nivel de adecuación A

Verificación	Valor	Modalidad
1.1 Existencia de alternativas textuales	1	Pasa
1.2 Uso de encabezados	1	Pasa
1.3 Uso de listas	1	Pasa
1.4 Tablas de datos	No aplica	Pasa
1.5 Agrupación estructural	1	Pasa
1.6 Separación de contenido y presentación	1	Pasa
1.7 Identificación del idioma principal	1	Pasa
1.8 Navegación con javascript accesible y control de usuario	1	Pasa
1.9 Formularios y etiquetas	1	Pasa
1.10 Formularios y estructura	1	Pasa
1.11 Título de página y de marcos	1	Pasa
1.12 Enlaces descriptivos	1	Pasa
1.13 Cambios de contexto	1	Pasa
1.14 Compatibilidad	1	Pasa

Verificaciones. Nivel de adecuación AA

Verificación	Valor	Modalidad
2.1 Identificación de los cambios de idioma	1	Pasa
2.2 Legibilidad y contraste	1	Pasa
2.3 Maquetación adaptable	1	Pasa
2.4 Múltiples vías de navegación	1	Pasa
2.5 Independencia del dispositivo	1	Pasa
2.6 Navegación consistente	1	Pasa

46. RESULTADOS: PÁGINA 42

Título	Oficina Web Hospital Universitario Santa Cristina
URL	https://www.comunidad.madrid/hospital/santacristina/profesionales/otros-servicios/oficina-web
Puntuación media	9.50
Nivel de adecuación estimado	AA

Verificaciones. Nivel de adecuación A

Verificación	Valor	Modalidad
1.1 Existencia de alternativas textuales	1	Pasa
1.2 Uso de encabezados	0	Falla
1.3 Uso de listas	1	Pasa
1.4 Tablas de datos	No aplica	Pasa
1.5 Agrupación estructural	1	Pasa
1.6 Separación de contenido y presentación	1	Pasa
1.7 Identificación del idioma principal	1	Pasa
1.8 Navegación con javascript accesible y control de usuario	1	Pasa
1.9 Formularios y etiquetas	1	Pasa
1.10 Formularios y estructura	1	Pasa
1.11 Título de página y de marcos	1	Pasa
1.12 Enlaces descriptivos	1	Pasa
1.13 Cambios de contexto	1	Pasa
1.14 Compatibilidad	1	Pasa

Verificaciones. Nivel de adecuación AA

Verificación	Valor	Modalidad
2.1 Identificación de los cambios de idioma	1	Pasa
2.2 Legibilidad y contraste	1	Pasa
2.3 Maquetación adaptable	1	Pasa
2.4 Múltiples vías de navegación	1	Pasa
2.5 Independencia del dispositivo	1	Pasa
2.6 Navegación consistente	1	Pasa

46.1. INCIDENCIAS.NIVEL DE ADECUACIÓN A

1.2 Uso de encabezados

Problema **Salto en los niveles de encabezado**

Los elementos de encabezado (H1...H6) sirven para identificar los títulos de las diferentes secciones en las que se estructura un documento. El nivel empleado en cada encabezado es lo que definirá la estructura jerárquica de las secciones del documento. Por tanto, esta estructura de encabezados y los niveles empleados ha de ser correcta reflejando la estructura lógica del contenido de la página, identificando como encabezados todos los títulos de sección, sin emplear elementos de encabezado únicamente para crear efectos de presentación y sin saltarse niveles intermedios al descender en la jerarquía de encabezados (p. ej. sin pasar de un nivel de encabezado H2 a un nivel H4 en lugar de a un H3).

En este caso, se están produciendo saltos en los niveles de encabezado que deben ser solucionados.

Una estructura correcta de encabezados es de gran importancia ya que las aplicaciones de usuario y los productos de apoyo, como los lectores de pantalla, pueden proporcionar mecanismos especiales de navegación que permitan a los usuarios acceder de forma rápida a las distintas secciones que componen una página web (p. ej. mediante una índice o mapa del documento con accesos directos a las diferentes secciones del mismo).

Línea	Columna	Código
261	162	<H3>RECURSOS HUMANOS</H3>

47. RESULTADOS: PÁGINA 43

Título	Endoscopias Hospital Universitario Santa Cristina
URL	https://www.comunidad.madrid/hospital/santacristina/profesionales/idades-espe-iales/endoscopias
Puntuación media	10.00
Nivel de adecuación estimado	AA

Verificaciones. Nivel de adecuación A

Verificación	Valor	Modalidad
1.1 Existencia de alternativas textuales	1	Pasa
1.2 Uso de encabezados	1	Pasa
1.3 Uso de listas	1	Pasa
1.4 Tablas de datos	No aplica	Pasa
1.5 Agrupación estructural	1	Pasa
1.6 Separación de contenido y presentación	1	Pasa
1.7 Identificación del idioma principal	1	Pasa
1.8 Navegación con javascript accesible y control de usuario	1	Pasa
1.9 Formularios y etiquetas	1	Pasa
1.10 Formularios y estructura	1	Pasa
1.11 Título de página y de marcos	1	Pasa
1.12 Enlaces descriptivos	1	Pasa
1.13 Cambios de contexto	1	Pasa
1.14 Compatibilidad	1	Pasa

Verificaciones. Nivel de adecuación AA

Verificación	Valor	Modalidad
2.1 Identificación de los cambios de idioma	1	Pasa
2.2 Legibilidad y contraste	1	Pasa
2.3 Maquetación adaptable	1	Pasa
2.4 Múltiples vías de navegación	1	Pasa
2.5 Independencia del dispositivo	1	Pasa
2.6 Navegación consistente	1	Pasa

48. RESULTADOS: PÁGINA 44

Título	Galería de imágenes Hospital Universitario Santa Cristina
URL	https://www.comunidad.madrid/hospital/santacristina/ciudadanos/galeria-imagenes
Puntuación media	10.00
Nivel de adecuación estimado	AA

Verificaciones. Nivel de adecuación A

Verificación	Valor	Modalidad
1.1 Existencia de alternativas textuales	1	Pasa
1.2 Uso de encabezados	1	Pasa
1.3 Uso de listas	1	Pasa
1.4 Tablas de datos	No aplica	Pasa
1.5 Agrupación estructural	1	Pasa
1.6 Separación de contenido y presentación	1	Pasa
1.7 Identificación del idioma principal	1	Pasa
1.8 Navegación con javascript accesible y control de usuario	1	Pasa
1.9 Formularios y etiquetas	1	Pasa
1.10 Formularios y estructura	1	Pasa
1.11 Título de página y de marcos	1	Pasa
1.12 Enlaces descriptivos	1	Pasa
1.13 Cambios de contexto	1	Pasa
1.14 Compatibilidad	1	Pasa

Verificaciones. Nivel de adecuación AA

Verificación	Valor	Modalidad
2.1 Identificación de los cambios de idioma	1	Pasa
2.2 Legibilidad y contraste	1	Pasa
2.3 Maquetación adaptable	1	Pasa
2.4 Múltiples vías de navegación	1	Pasa
2.5 Independencia del dispositivo	1	Pasa
2.6 Navegación consistente	1	Pasa

49. RESULTADOS: PÁGINA 45

Título	Estudios del Sueño Hospital Universitario Santa Cristina
URL	https://www.comunidad.madrid/hospital/santacristina/profesionales/unidades-especiales/estudios-sueno
Puntuación media	10.00
Nivel de adecuación estimado	AA

Verificaciones. Nivel de adecuación A

Verificación	Valor	Modalidad
1.1 Existencia de alternativas textuales	1	Pasa
1.2 Uso de encabezados	1	Pasa
1.3 Uso de listas	1	Pasa
1.4 Tablas de datos	No aplica	Pasa
1.5 Agrupación estructural	1	Pasa
1.6 Separación de contenido y presentación	1	Pasa
1.7 Identificación del idioma principal	1	Pasa
1.8 Navegación con javascript accesible y control de usuario	1	Pasa
1.9 Formularios y etiquetas	1	Pasa
1.10 Formularios y estructura	1	Pasa
1.11 Título de página y de marcos	1	Pasa
1.12 Enlaces descriptivos	1	Pasa
1.13 Cambios de contexto	1	Pasa
1.14 Compatibilidad	1	Pasa

Verificaciones. Nivel de adecuación AA

Verificación	Valor	Modalidad
2.1 Identificación de los cambios de idioma	1	Pasa
2.2 Legibilidad y contraste	1	Pasa
2.3 Maquetación adaptable	1	Pasa
2.4 Múltiples vías de navegación	1	Pasa
2.5 Independencia del dispositivo	1	Pasa
2.6 Navegación consistente	1	Pasa

50. RESULTADOS: PÁGINA 46

Título	Unidad de Trastornos de la Conducta Alimentaria (TCA) Hospital Universitario Santa Cristina
URL	https://www.comunidad.madrid/hospital/santacristina/ciudadanos/unidad-trastorno-s-conducta-alimentaria-tca
Puntuación media	9.50
Nivel de adecuación estimado	AA

Verificaciones. Nivel de adecuación A

Verificación	Valor	Modalidad
1.1 Existencia de alternativas textuales	1	Pasa
1.2 Uso de encabezados	1	Pasa
1.3 Uso de listas	0	Falla
1.4 Tablas de datos	No aplica	Pasa
1.5 Agrupación estructural	1	Pasa
1.6 Separación de contenido y presentación	1	Pasa
1.7 Identificación del idioma principal	1	Pasa
1.8 Navegación con javascript accesible y control de usuario	1	Pasa
1.9 Formularios y etiquetas	1	Pasa
1.10 Formularios y estructura	1	Pasa
1.11 Título de página y de marcos	1	Pasa
1.12 Enlaces descriptivos	1	Pasa
1.13 Cambios de contexto	1	Pasa
1.14 Compatibilidad	1	Pasa

Verificaciones. Nivel de adecuación AA

Verificación	Valor	Modalidad
2.1 Identificación de los cambios de idioma	1	Pasa
2.2 Legibilidad y contraste	1	Pasa
2.3 Maquetación adaptable	1	Pasa
2.4 Múltiples vías de navegación	1	Pasa
2.5 Independencia del dispositivo	1	Pasa
2.6 Navegación consistente	1	Pasa

50.1. INCIDENCIAS.NIVEL DE ADECUACIÓN A

1.3 Uso de listas

Problema Se están simulando listas no ordenadas mediante el uso de párrafos que comienzan por caracteres especiales, en lugar de usar el elemento de listas UL.

Los listados de elementos relacionados entre sí deben estructurarse adecuadamente mediante los elementos HTML para listas desordenadas (UL, LI) en lugar de simularse de forma visual mediante el uso de párrafos que comiencen por caracteres especiales, como "-" o "*".

Al emplear los elementos estructurales de lista, los productos de apoyo como los lectores de pantalla podrán reconocer su presencia, saber el número de elementos que los forman y proporcionar dicha información a los usuarios, además de facilitar mecanismos de navegación específicos para recorrer las listas y sus elementos.

Línea	Columna	Código
499	4	<pre><P> -Turno de Mañana que trabaja de lunes a viernes en horario de 8,30h a 15,15h con un perfil más restrictivo, incluyendo Anorexia nerviosa restrictiva, Anorexia nerviosa purgativa, Bulimia nerviosa y Trastorno de conducta alimentaria no especificado (TCANE). </P></pre>

1.3 Uso de listas

Problema Presencia de listas no ordenadas vacías.

Las listas no ordenadas se deben identificar mediante el elemento UL y cada uno de sus items mediante elementos LI, que siempre deben aparecer.

No deben emplearse elementos de lista UL que carezcan de items. Si en un momento dado una lista carece de items entonces en lugar de mostrarse como una lista sin elementos hijos (sin elementos LI) deberá eliminarse de la página.

La estructura de las listas ha de ser correcta para asegurar que éstas se interpretan adecuadamente por los productos de apoyo, como los lectores de pantalla.

Línea	Columna	Código
559	78	<pre><UL class="paragraph paragraph--type--gallery paragraph--view-mode--default"> </pre>

51. RESULTADOS: PÁGINA 47

Título	Actos del Centenario Hospital Universitario Santa Cristina
URL	https://www.comunidad.madrid/hospital/santacristina/nosotros/actos-centenario#addtoany
Puntuación media	10.00
Nivel de adecuación estimado	AA

Verificaciones. Nivel de adecuación A

Verificación	Valor	Modalidad
1.1 Existencia de alternativas textuales	1	Pasa
1.2 Uso de encabezados	1	Pasa
1.3 Uso de listas	1	Pasa
1.4 Tablas de datos	No aplica	Pasa
1.5 Agrupación estructural	1	Pasa
1.6 Separación de contenido y presentación	1	Pasa
1.7 Identificación del idioma principal	1	Pasa
1.8 Navegación con javascript accesible y control de usuario	1	Pasa
1.9 Formularios y etiquetas	1	Pasa
1.10 Formularios y estructura	1	Pasa
1.11 Título de página y de marcos	1	Pasa
1.12 Enlaces descriptivos	1	Pasa
1.13 Cambios de contexto	1	Pasa
1.14 Compatibilidad	1	Pasa

Verificaciones. Nivel de adecuación AA

Verificación	Valor	Modalidad
2.1 Identificación de los cambios de idioma	1	Pasa
2.2 Legibilidad y contraste	1	Pasa
2.3 Maquetación adaptable	1	Pasa
2.4 Múltiples vías de navegación	1	Pasa
2.5 Independencia del dispositivo	1	Pasa
2.6 Navegación consistente	1	Pasa

52. RESULTADOS: PÁGINA 48

Título	Servicios Médicos Hospital Universitario Santa Cristina
URL	https://www.comunidad.madrid/hospital/santacristina/profesionales/servicios-medicos-0#main-content
Puntuación media	9.50
Nivel de adecuación estimado	AA

Verificaciones. Nivel de adecuación A

Verificación	Valor	Modalidad
1.1 Existencia de alternativas textuales	1	Pasa
1.2 Uso de encabezados	1	Pasa
1.3 Uso de listas	1	Pasa
1.4 Tablas de datos	0	Falla
1.5 Agrupación estructural	1	Pasa
1.6 Separación de contenido y presentación	1	Pasa
1.7 Identificación del idioma principal	1	Pasa
1.8 Navegación con javascript accesible y control de usuario	1	Pasa
1.9 Formularios y etiquetas	1	Pasa
1.10 Formularios y estructura	1	Pasa
1.11 Título de página y de marcos	1	Pasa
1.12 Enlaces descriptivos	1	Pasa
1.13 Cambios de contexto	1	Pasa
1.14 Compatibilidad	1	Pasa

Verificaciones. Nivel de adecuación AA

Verificación	Valor	Modalidad
2.1 Identificación de los cambios de idioma	1	Pasa
2.2 Legibilidad y contraste	1	Pasa
2.3 Maquetación adaptable	1	Pasa
2.4 Múltiples vías de navegación	1	Pasa
2.5 Independencia del dispositivo	1	Pasa
2.6 Navegación consistente	1	Pasa

52.1. INCIDENCIAS.NIVEL DE ADECUACIÓN A

1.4 Tablas de datos

Problema Tablas de datos en las que no se marca ningún encabezado mediante el elemento TH.

En las tablas de datos se deben identificar las celdas que actúan como celdas de encabezado de fila y/o columna mediante el elemento TH.

Las tablas de datos deben estar correctamente estructuradas para que los productos de apoyo, como por ejemplo los lectores de pantalla, sean capaces de interpretarlas correctamente y transmitir adecuadamente su información a los usuarios.

Línea	Columna	Código
257	51	<TABLE border="0" cellpadding="1" cellspacing="1">

53. RESULTADOS: PÁGINA 49

Título	Neumología Hospital Universitario Santa Cristina
URL	https://www.comunidad.madrid/hospital/santacristina/profesionales/servicios-medicos/neumologia
Puntuación media	10.00
Nivel de adecuación estimado	AA

Verificaciones. Nivel de adecuación A

Verificación	Valor	Modalidad
1.1 Existencia de alternativas textuales	1	Pasa
1.2 Uso de encabezados	1	Pasa
1.3 Uso de listas	1	Pasa
1.4 Tablas de datos	No aplica	Pasa
1.5 Agrupación estructural	1	Pasa
1.6 Separación de contenido y presentación	1	Pasa
1.7 Identificación del idioma principal	1	Pasa
1.8 Navegación con javascript accesible y control de usuario	1	Pasa
1.9 Formularios y etiquetas	1	Pasa
1.10 Formularios y estructura	1	Pasa
1.11 Título de página y de marcos	1	Pasa
1.12 Enlaces descriptivos	1	Pasa
1.13 Cambios de contexto	1	Pasa
1.14 Compatibilidad	1	Pasa

Verificaciones. Nivel de adecuación AA

Verificación	Valor	Modalidad
2.1 Identificación de los cambios de idioma	1	Pasa
2.2 Legibilidad y contraste	1	Pasa
2.3 Maquetación adaptable	1	Pasa
2.4 Múltiples vías de navegación	1	Pasa
2.5 Independencia del dispositivo	1	Pasa
2.6 Navegación consistente	1	Pasa

54. RESULTADOS: PÁGINA 50

Título	Psicología Hospital Universitario Santa Cristina
URL	https://www.comunidad.madrid/hospital/santacristina/ciudadanos/psicologia
Puntuación media	10.00
Nivel de adecuación estimado	AA

Verificaciones. Nivel de adecuación A

Verificación	Valor	Modalidad
1.1 Existencia de alternativas textuales	1	Pasa
1.2 Uso de encabezados	1	Pasa
1.3 Uso de listas	1	Pasa
1.4 Tablas de datos	No aplica	Pasa
1.5 Agrupación estructural	1	Pasa
1.6 Separación de contenido y presentación	1	Pasa
1.7 Identificación del idioma principal	1	Pasa
1.8 Navegación con javascript accesible y control de usuario	1	Pasa
1.9 Formularios y etiquetas	1	Pasa
1.10 Formularios y estructura	1	Pasa
1.11 Título de página y de marcos	1	Pasa
1.12 Enlaces descriptivos	1	Pasa
1.13 Cambios de contexto	1	Pasa
1.14 Compatibilidad	1	Pasa

Verificaciones. Nivel de adecuación AA

Verificación	Valor	Modalidad
2.1 Identificación de los cambios de idioma	1	Pasa
2.2 Legibilidad y contraste	1	Pasa
2.3 Maquetación adaptable	1	Pasa
2.4 Múltiples vías de navegación	1	Pasa
2.5 Independencia del dispositivo	1	Pasa
2.6 Navegación consistente	1	Pasa

55. RESULTADOS: PÁGINA 51

Título	Servicios Médicos Hospital Universitario Santa Cristina
URL	https://www.comunidad.madrid/hospital/santacristina/profesionales/servicios-medicos-0#addtoany
Puntuación media	9.50
Nivel de adecuación estimado	AA

Verificaciones. Nivel de adecuación A

Verificación	Valor	Modalidad
1.1 Existencia de alternativas textuales	1	Pasa
1.2 Uso de encabezados	1	Pasa
1.3 Uso de listas	1	Pasa
1.4 Tablas de datos	0	Falla
1.5 Agrupación estructural	1	Pasa
1.6 Separación de contenido y presentación	1	Pasa
1.7 Identificación del idioma principal	1	Pasa
1.8 Navegación con javascript accesible y control de usuario	1	Pasa
1.9 Formularios y etiquetas	1	Pasa
1.10 Formularios y estructura	1	Pasa
1.11 Título de página y de marcos	1	Pasa
1.12 Enlaces descriptivos	1	Pasa
1.13 Cambios de contexto	1	Pasa
1.14 Compatibilidad	1	Pasa

Verificaciones. Nivel de adecuación AA

Verificación	Valor	Modalidad
2.1 Identificación de los cambios de idioma	1	Pasa
2.2 Legibilidad y contraste	1	Pasa
2.3 Maquetación adaptable	1	Pasa
2.4 Múltiples vías de navegación	1	Pasa
2.5 Independencia del dispositivo	1	Pasa
2.6 Navegación consistente	1	Pasa

55.1. INCIDENCIAS.NIVEL DE ADECUACIÓN A

1.4 Tablas de datos

Problema Tablas de datos en las que no se marca ningún encabezado mediante el elemento TH.

En las tablas de datos se deben identificar las celdas que actúan como celdas de encabezado de fila y/o columna mediante el elemento TH.

Las tablas de datos deben estar correctamente estructuradas para que los productos de apoyo, como por ejemplo los lectores de pantalla, sean capaces de interpretarlas correctamente y transmitir adecuadamente su información a los usuarios.

Línea	Columna	Código
257	51	<TABLE border="0" cellpadding="1" cellspacing="1">

56. ANEXO I: METODOLOGÍA DEL OBSERVATORIO

Se puede consultar la metodología del observatorio en

<http://administracionelectronica.gob.es/PAe/accesibilidad/metodologiaSimplificado>