

El Hospital Universitario Ramón y Cajal incluye información sobre:

## **COMISIÓN DE DOCENCIA**

### **Composición**



**Carmen Guillén Ponce**

Adjunta a la Gerencia en Gestión del Conocimiento  
[jefegestion.conocimiento@salud.madrid.org](mailto:jefegestion.conocimiento@salud.madrid.org)



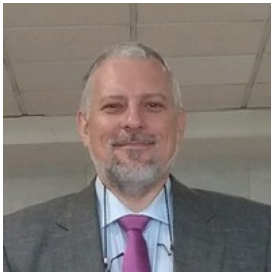
**Jacobo Cabañas Montero**

Presidente de la Comisión de Docencia. Jefe de Estudios  
[jefeestudios.hrc@salud.madrid.org](mailto:jefeestudios.hrc@salud.madrid.org)



**Juan Daniel Miranda Cortés**

Vicepresidente de la Comisión de Docencia. Jefe de Residentes.  
[jeferesidentes.hrc@salud.madrid.org](mailto:jeferesidentes.hrc@salud.madrid.org)



**Roberto Penedo Alonso**  
Coordinador Urgencias  
[urghrc@salud.madrid.org](mailto:urghrc@salud.madrid.org)



**Paloma Pérez Casado**  
Jefa de Estudios de UDMFyC  
[pcasado@salud.madrid.org](mailto:pcasado@salud.madrid.org)



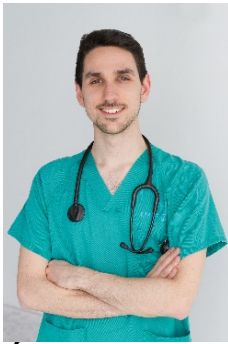
**Victor Rafael Casas Gallego**  
Representante de Residentes Área Quirúrgica  
Traumatología  
[victorrafael.casas@salud.madrid.org](mailto:victorrafael.casas@salud.madrid.org)



**Lidia Cabañes Martínez**

Representante de Tutores Área Centrales  
Tutora de Neurofisiología

[lidia.cabanes@salud.madrid.org](mailto:lidia.cabanes@salud.madrid.org)



**Álvaro de la Serna Gamboa**

Representante de Residentes Área Médica  
Aparato Digestivo

[alvaro.serna@salud.madrid.org](mailto:alvaro.serna@salud.madrid.org)



**Juan Antonio del Castillo Polo**

Representante de Residentes Área Centrales  
Microbiología

[juanantonio.castillo@salud.madrid.org](mailto:juanantonio.castillo@salud.madrid.org)



**Juan Carlos García Pérez**  
Representante de Tutores Área Quirúrgica  
Cirugía General  
[juancarlos.garcia@salud.madrid.org](mailto:juancarlos.garcia@salud.madrid.org)



**Elena Garrido Gómez**  
Representante de Tutores Área Médica  
Aparato Digestivo  
[egarrido@salud.madrid.org](mailto:egarrido@salud.madrid.org)



**Sara Gil Cubas**  
Representante de EIR  
Enfermería Pediátrica  
[sgcubas@salud.madrid.org](mailto:sgcubas@salud.madrid.org)



**Andrés González García**

Representante de Tutores Área Médica  
Medicina Interna

[andres.gonzalez@salud.madrid.org](mailto:andres.gonzalez@salud.madrid.org)



**Ignacio Iturrieta Zuazo**

Representante de Residentes Área Centrales  
Inmunología

[ignaciomaria.iturrieta@salud.madrid.org](mailto:ignaciomaria.iturrieta@salud.madrid.org)



**Socorro Martín García**

Unidad de Docencia

[docmed.hrc@salud.madrid.org](mailto:docmed.hrc@salud.madrid.org)



**Eduardo Martín Montero**  
Representante de Residentes Área Quirúrgica  
Anestesia  
[emartinmontero@salud.madrid.org](mailto:emartinmontero@salud.madrid.org)



**Covadonga Pérez Menéndez Conde**  
Representante de Tutores Área Centrales  
Farmacia  
[covadonga.perez@salud.madrid.org](mailto:covadonga.perez@salud.madrid.org)



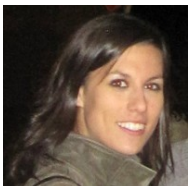
**Jimena Rey García**  
Representante de Residentes Área Médica  
Medicina Interna  
[jimena.rey@salud.madrid.org](mailto:jimena.rey@salud.madrid.org)



**Miguel Francisco Ruiz Guerrero**  
Representante de Tutores Área Quirúrgica  
Oftalmología  
[miguelf.ruiz@salud.madrid.org](mailto:miguelf.ruiz@salud.madrid.org)



**Joao Sena Seixa Novo de Matos**  
Representante de Residentes MFYC  
Medicina de Familia  
[joaopedro.sena@salud.madrid.org](mailto:joaopedro.sena@salud.madrid.org)



**Ana Yanguas López**  
Docencia Enfermería  
[ana.yanguas@salud.madrid.org](mailto:ana.yanguas@salud.madrid.org)

**Mariano Rigabert Antón**  
Asesor Técnico Comunidad de Madrid  
[mariano.rigabert@salud.madrid.org](mailto:mariano.rigabert@salud.madrid.org)