



Hospital Universitario
Ramón y Cajal

Comunidad de Madrid

ADRESEAZĂ-TE MEDICULUI TĂU:

- Dacă suspectezi că prezinți vreun simptom de tuberculoză
- Dacă ai conviețuit cu cineva bolnav de tuberculoză



Nu se transmite



Atenție



Și acum, îngrijește-te și îngrijește-i pe ai tăi

Hospital Ramón y Cajal

Unidad de Medicina Tropical
Servicio de Enfermedades Infecciosas

Carretera de Colmenar, km. 9,1
28034 - Madrid

 **91 336 81 08**

 Begoña (línea 10)

 Estación Ramón y Cajal

 135 (Plaza de Castilla)

TUBERCULOZA

sănătatea ta
este viitorul tău



sanofi aventis

La Salud es lo esencial

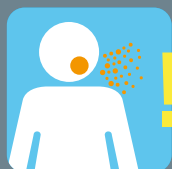
TUBERCULOZA



Ce este?

Tuberculoza (TB) este o boală provocată de o bacterie, cunoscută ca și **bacilul Koch** care, de obicei, afectează plămâni. Se poate vindeca dacă se urmează până la capăt un tratament.

Cum se transmite TB-ul



Prin aer dacă o persoană bolnavă de TB tușește, scuipe, strănută...

Cum NU se transmite TB-ul



Poți folosi aceleași tacâmuri și pahare



Poți da mâna, îmbrățișa și saluta o persoană cu TB.



TB-ul nu este ereditar.

DUPĂ CONTAGIERE SE POT ÎNTÂLNI DOUĂ SITUAȚII:

INFECTARE (bacilul este adormit):

Nu ești bolnav. Nu se transmite.



Se detectează prin **testul la tuberculină (Mantoux)**, ce constă într-o injecție sub pielea antebrațului. În 2 sau 3 zile se obține rezultatul. Dacă zona înțepăturii se umflă înseamnă că s-a produs contagiarea cu bacilul de TB.



În acest caz trebuie evitat ca boala să se activeze. Tratamentul constă în a lua o singură pastilă pe perioada mai multor luni. Este fundamental să fie urmat până la capăt.

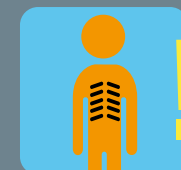
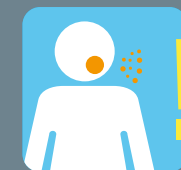


BOALĂ (bacilul este activ)

Da, ești bolnav. Da, se transmite.

Rudele și apropiații trebuie să se adreseze medicului pentru a-și face testul la tuberculină.

Care sunt simptomele



- Tuse persistentă
- Febră
- Scădere în greutate

Cum se vindecă



În acest caz trebuie vindecată boala. Tratamentul constă în a lua mai multe pastile pe perioada mai multor luni. Pentru a se vindeca, este fundamental să te prezinți la controalele medicale și să urmezi tratamentul până la capăt.

Cum se detectează



Se detectează printr-o radiografie și analiza sputei.