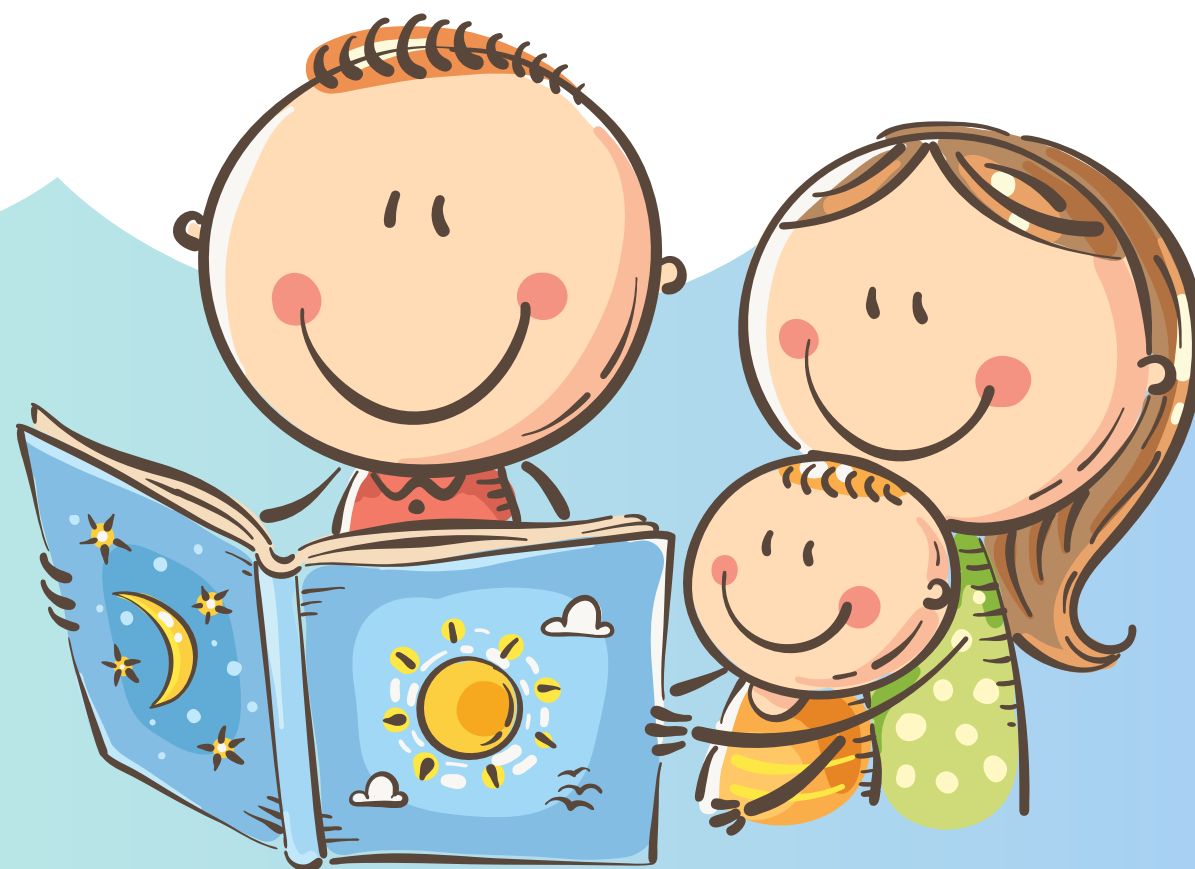


# “LEO EN LA NEO”

¿POR QUÉ LEO A MI BEBÉ?





Leer a tu bebé durante su ingreso en la Unidad Neonatal te otorga la capacidad de ser el primer y mejor maestro/a que tendrá en su vida.



Hablar a tu bebé ayuda, con tus palabras, a que sus habilidades comunicativas se potencien, consiguiendo mejor comprensión lectora, mayor vocabulario a los 3 años y con ello, mejores resultados académicos.

El empleo de la lectura en voz alta, o lo que también llamamos lectura compartida, es el nutriente perfecto para ese pequeño cerebro que está en pleno desarrollo. Diversos estudios científicos lo avalan.



tu bebé es capaz de reconocer  
tu voz.

Ya durante el embarazo os  
escuchaba desde el interior  
del útero materno.

Escuchar a su familia permite  
a ambos (familia y recién  
nacido) percibir el ingreso  
como una circunstancia menos  
estresante.



Leer a tu bebé te permite fortalecer el vínculo, integrando esta actividad al resto de capacidades que has ido adquiriendo u obtendrás durante el ingreso de tu bebé en la Unidad Neonatal.



¿TE ANIMAS  
A VIVIR LA  
AVENTURA?



Leer a tu bebé durante su ingreso en la Unidad Neonatal te otorga la capacidad de ser el primer y mejor maestro/a que tendrá en su vida.

Tu bebé es capaz de reconocer tu voz. Ya durante el embarazo os escuchaba desde el interior del útero materno. Escuchar a su familia permite a ambos (familia y recién nacido) percibir el ingreso como una circunstancia menos estresante.

Hablar a tu bebé ayuda, con tus palabras, a que sus habilidades comunicativas se potencien, consiguiendo mejor comprensión lectora, mayor vocabulario a los 3 años y con ello, mejores resultados académicos. El empleo de la lectura en voz alta, o lo que también llamamos lectura compartida, es el nutriente perfecto para ese pequeño cerebro que está en pleno desarrollo. Diversos estudios científicos lo avalan.

Leer a tu bebé te permite fortalecer el vínculo, integrando esta actividad al resto de capacidades que has ido adquiriendo u obtendrás durante el ingreso de tu bebé en la Unidad Neonatal.



**Hospital Universitario**

**Puerta de Hierro Majadahonda**