

## NUESTRO OBJETIVO

Contribuir al desarrollo de un entorno sanitario adaptado y accesible, eliminando realización todas las posibles barreras que dificultan la de pruebas, consultas y tratamientos.

Este tríptico va dirigido a las familias y/o tutores de personas con **dificultades en la comunicación y/o interacción social** que precisan realizarse un Electroencefalograma.

## ¿QUÉ ES UN ELECTROENCEFALOGRAMA?



El electroencefalograma (EEG) es una prueba **no dolorosa** que registra la actividad eléctrica de la corteza cerebral.

## ANTES DE LA PRUEBA

La cooperación de los padres y tutores es imprescindible. Podrá consultarnos **antes de la cita**,



acceder a la sala y ver el material que utilizamos.

Nos interesa conocer el grado de colaboración del paciente, si permite contacto físico, con qué se distrae o tranquiliza, gustos y preferencias.

Revise el material elaborado en nuestro servicio para explicar al niño con anticipación donde va a ir y qué se le va a hacer. Tiene que venir con el pelo limpio y seco, sin cremas ni mascarillas. Desayunará y tomará su medicación habitual.

## DURANTE LA PRUEBA



Una vez en la sala se sentará en una silla para la colocación de electrodos, gorro y cables.

**Este paso es importante** y los familiares nos ayudarán a que el niño esté tranquilo y distraído con su objeto



favorito, evitando que se toque la cabeza o se quite el gorro.



Tendrá que cerrar los ojos en varias ocasiones. Si no pudiera hacerlo solo, le ayudará usted mismo a mantenerlos cerrados, contando hasta 10. Practique en casa si le es posible, jugando al escondite.

Explique al paciente que tiene que mirar las luces intermitentes durante unos segundos, ya que será necesario utilizar esos estímulos luminosos durante la prueba.



Si el paciente puede soplar, se le indicará que lo haga durante dos o tres minutos.



## DESPUÉS DE LA PRUEBA

Para finalizar, le quitaremos los electrodos con agua caliente o un gel acuoso para despegarlos mejor. Esto le molestará un poco pero es tolerable.

Es muy importante felicitar al paciente por su colaboración y esfuerzo, aunque la prueba no se haya completado. Si la primera visita resultara complicada no se preocupe, piense que en sucesivos encuentros el paciente estará más cómodo, ya que nos conocerá y sabrá lo que se le va a hacer.



**CONTACTA CON NOSOTROS**  
**SERVICIO DE NEUROFISIOLOGIA**  
**PLANTA 1º AREA F-G DE CONSULTAS**  
**TFNO 91 191 6127**  
**adaptatea.hpth@salud.madrid.org**



Los símbolos pictográficos utilizados son propiedad del Gobierno de Aragón y han sido creados por Sergio Palao para ARASAAC (<http://arasaac.org>) que los distribuye bajo licencia Creative Commons (BY-NC-SA).

## CONTACTOS DE INTERÉS

Existen diferentes webs e iniciativas promovidas por otros centros hospitalarios, educativos y asociaciones que pueden resultarle de gran interés.

Ofrecen información para las familias sobre la práctica clínica y de enfermería más frecuente y también información para el personal sanitario sobre las características de estas personas con dificultades socio-comunicativas y en el entorno del TEA.

**ADAPTATEA:** H. U. Puerta Hierro de Majadahonda  
<https://www.comunidad.madrid/hospital/puertadehierr/o/ciudadanos/adaptacion-entorno-hospitalario-pacientes-tea>

**AMITEA:** H.G.U. Gregorio Marañón  
[www.doctortea.org](http://www.doctortea.org)

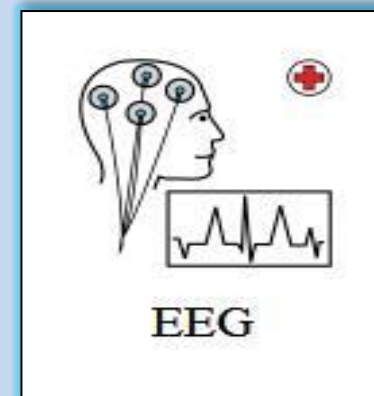
**TEAYUDAMOS:** H.U. Fuenlabrada  
<http://www.teayudamos.eu/>  
[www.arasaac.org](http://www.arasaac.org)

<http://autismocastillayleon.com>  
<http://www.autismo.org.es/>

[www.autismomadrid.es](http://www.autismomadrid.es)  
[www.autismonavarra.com](http://www.autismonavarra.com)  
[www.deletrea.es](http://www.deletrea.es)

## PROYECTO ADAPTATEA

**GUÍA PARA LA REALIZACIÓN DE UN ELECTROENCEFALOGRAMA A PERSONAS CON DIFICULTADES EN LA COMUNICACIÓN Y/O INTERACCIÓN SOCIAL.**



**PERSONAL DE ENFERMERÍA**  
**SERVICIO DE NEUROFISIOLOGÍA CLÍNICA**