

Especialidades de Servicios Quirúrgicos acreditadas para la formación de Especialistas

ANESTESIOLOGÍA Y REANIMACIÓN

LA ESPECIALIDAD

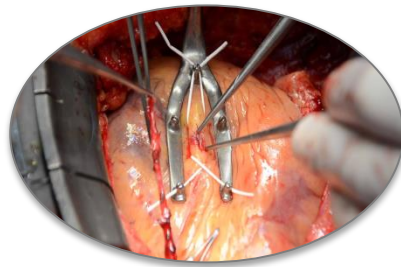
- Muy versátil. Tres partes muy diferenciadas: quirófano, UCI y dolor
- Especialidad médica, pero con muchas técnicas: arterias, centrales, epidurales, bloqueos locorreregionales, etc.
- Buenas perspectivas laborales
- Peso muy importante de las ciencias básicas: fisiopatología, farmacología...

EL HOSPITAL

- Peso muy importante de los cuidados críticos con respecto a otros hospitales: rotación todos los años y guardias durante toda la residencia. UCI quirúrgica de amplísima complejidad: trasplantes, ECMO, asistencias cardiacas...
- No se rota por especialidades médicas, desde el primer día de R1 se empieza en quirófano.
- No se realizan guardias fuera del Servicio de Anestesia.
- Paritorio en 4º puesto por volumen de partos en la Comunidad de Madrid.
- Rotaciones externas: 3 meses en H. Niño Jesús (Pediátrica), 2 meses en H. La Paz (Pediátrica), 2 meses en Clínica Centro (Locorreional).
- Excelente Unidad del Dolor Crónico.
- Seis residentes por año
- 68 adjuntos en total

CIRUGIA CARDIOVASCULAR

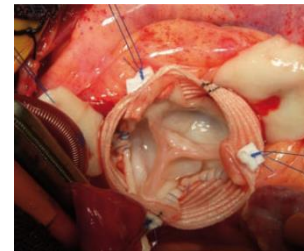
- TOTALIDAD DE LA CARTERA DE SERVICIOS DE LA ESPECIALIDAD.
- TRASPLANTE CARDIACO Y CARDIOPULMONAR. ASISTENCIAS VENTRICULARES.
- UNIDAD DE AORTA. UNIDAD DE MARFAN.
- CIRUGIA MINIMAMENTE INVASIVA.
- > 700 INTERVENCIONES AL AÑO.
- AMPLIA EXPERIENCIA EN :



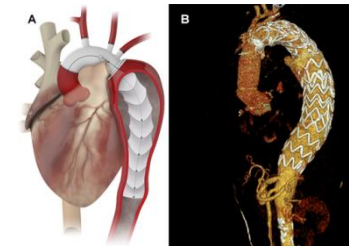
CIRUGIA CORONARIA SIN CEC



MIECTOMIAS



REPARACION AORTICA



CIRUGIA COMPLEJA
DE AORTA

Cirugía General y del Aparato Digestivo

- Puntos fuertes del Servicio

- **CIRUGIA LAPAROSCOPICA**

- AVANZADA**

- OBESIDAD MORBIDA
 - COLON, RECTO, ENFERMEDAD INFLAMATORIA INTESTINAL
 - TAMIS
 - ESOFAGO (Ivor Lewis, McKeown toracoscópico)
 - ESTOMAGO
 - PANCREAS CUERPO/COLA (“páncreas izquierdo”)
 - RESECCIONES HEPATICAS (benignas-malignas)
 - BAZO
 - PARED ABDOMINAL: Hernia, eventración

- **TRASPLANTE HEPATICO**

- **ROTACIONES**

- POR CADA UNIDAD
 - RADIODIAGNOSTICO (TAC)
 - UROLOGIA
 - CIRUGÍA VASCULAR
 - CIRUGÍA TORACICA
 - CIRUGIA PEDIATRICA
 - UCI
 - EXTRANJERO (PARIS, JAPON, EEUU...)

- **GUARDIAS**

- 5-6 guardias/mes
 - 2 adjuntos + Rmayor (R3-4-5) + Rpequeño (R3-2-1) + Rfamilia

CIRUGÍA ORTOPÉDICA Y TRAUMATOLOGÍA

- CARTERA DE SERVICIOS:
 - TRAUMATOLOGIA COMPLEJA, POLITRAUMATIZADOS
 - FX DE PELVIS COMPLEJAS
 - ORTOPEDIA CADERA Y RODILLA Y RECAMBIOS COMPLEJOS
 - REFERENCIA EN ARTROSCOPIA DE CADERA
 - ARTROSCOPIA COMPLEJA HOMBRO, RODILLA Y PEQUEÑAS ARTICULACIONES
 - CIRUGIA DE MANO
 - CIRUGIA TUMORES
 - ORTOPEDIA INFANTIL
- HOSPITAL REFERENCIA AREA 6.
- NO UNIDADES. GRUPOS DE TRABAJO
- FORMACION EN UNIDAD DE RAQUIS Y ORTOPEDIA INFANTIL EN CENTROS DE REFERENCIA. ROTACION EN EXTRANJERO.
- PROMOCION INVESTIGACION Y PUBLICACION. FOMENTO DE TESIS.
- ESTUDIOS INTERNACIONALES.
- GRAN EQUIPO HUMANO

CIRUGÍA TORÁCICA

- > 600 cirugías anuales
- > 50 trasplantes al año (pulmonar/cardiopulmonar)
- Valoración ex vivo de pulmones (1er centro nacional)
- Cirugía mínimamente invasiva (80% actividad)
- Cirugía oncológica avanzada, cirugía traqueal, cirugía de reducción de volumen
- Proyectos de investigación

Neurocirugía

- En el Servicio se realizan alrededor de 600 cirugías anuales en patología del SNC. En la actualidad, aproximadamente un 70% de las intervenciones fueron cirugía de columna y un 30% cirugía cerebral.
- Nuestro centro cuenta con la única sala blanca nacional para la aplicación clínica de la terapia celular en cirugía regenerativa. En la actualidad proyectada a lesiones medulares y con aplicación futura al daño cerebral establecido.

Obstetricia y Ginecología

- Somos pioneros en España en la formación obstétrica a través de la simulación (www.emergenciasobstetricas.com)
- Tenemos formación teórico-práctica en laparoscopia, con clases teóricas semanales y prácticas en pelvic trainer
- Los residentes de ginecología de nuestro hospital terminan con una excelente formación quirúrgica sobretodo laparoscópica y en cirugía de mama.
- Tenemos unos 3000 partos anuales, 3 residentes de ginecología por año y 2 residentes de matrona por año
- Estamos acreditados por la IHAN (iniciativa para la humanización de la asistencia al nacimiento y la lactancia)
- Apoyamos la realización de la tesis doctoral
- Nuestra unidad de histeroscopia participa y organiza varios cursos y máster de endoscopia

OFTALMOLOGÍA



- **INVESTIGACIÓN**
 - Ensayos clínicos internacionales y nacionales.
 - Estudios de investigación
 - Proyecto de tesis.
- **FORMACIÓN QUIRÚRGICA y MÉDICA EXCELENTE**
- **ÚLTIMA TECNOLOGÍA DIAGNÓSTICO Y TRATAMIENTO DE PATOLOGÍAS OCULARES**
 - Colaboración en el desarrollo de nuevas tecnologías.
- **BUEN AMBIENTE DE TRABAJO**

OTORRINOLARINGOLOGÍA

- Tradición científica nacional e internacional en investigación básica y clínica de diversas patologías del oído interno (enfermedad inmunomediada del oído interno, ototoxicidad por cisplatino, sordera súbita, etc.)
- Alto porcentaje de Doctores en los miembros del “Staff”
- Disponibilidad para desarrollar una Tesis Doctoral
- Gran experiencia en cirugía endoscópica nasosinusal, con organización de un curso anual incorporando neuronavegación
- Liderazgo en el abordaje de pacientes oncológicos de cabeza y cuello con futura adquisición de robot Da Vinci de última generación
- Referencia internacional en neurolaringología y esofagitis eosinofílica

UROLOGÍA

- Formación urológica muy completa
- Buen acceso al mercado laboral al finalizar la residencia (ningún residente de Urología formado en HUPH está en paro)
- Excelente ambiente entre residentes, dentro del Servicio y además con otros servicios...
- Diversidad de áreas de conocimiento: oncología, litiasis, andrología, urología funcional, trasplante (incluido donante vivo), etc.
- Flexibilidad a la hora de elegir rotaciones externas