



Hospital Universitario Puerta de Hierro Majadahonda

Memoria 2013



Servicio Madrileño de Salud

Comunidad de Madrid

Consejería de Sanidad
Comunidad de Madrid

Índice

Presentación	3
Marco geográfico.....	4
Estructura de la población	7
Organigrama.....	8
Recursos Humanos	9
Recursos Materiales	10
Cartera de Servicios.....	11
Especialidades disponibles	11
Otras áreas específicas	12
Unidades de referencia del Sistema Nacional de Salud.....	12
Actividad Asistencial.....	14
Actividad quirúrgica.....	14
Donaciones – Trasplantes.....	15
Técnicas Utilizadas	15
Otros procedimientos.....	15
Consultas Externas.....	16
Consultas de alta resolución	17
Casuística (CMBD).....	18
Calidad e información y atención al paciente	21
Calidad.....	21
Información y Atención al Paciente	23
Continuidad Asistencial.....	24
Consultas y pruebas solicitadas y realizadas para Atención Primaria	24
Variación interanual de solicitudes desde Atención Primaria.....	26
Consultas solicitadas como consecuencia de la Libre Elección	27
Otros indicadores de continuidad asistencial.....	27
Docencia y formación continuada	28
Docencia.....	28
Formación Continuada	28
Investigación	33
Proyectos de investigación.....	33
Publicaciones científicas	34
Gestión económica.....	39
Farmacia	40
Indicadores Farmacoterapéuticos	40
Otras actividades del hospital	41

Presentación

El Hospital Universitario Puerta de Hierro Majadahonda cuenta con la experiencia de casi 50 años de historia como centro sanitario de investigación y docente.

Su alta cualificación está representada por sus profesionales que trabajan día a día para prestar la mejor atención a sus pacientes. Una atención que viene marcada por el alto nivel de satisfacción recibido por parte de los usuarios.

En esta memoria se recogen todos los datos de actividad del centro sanitario durante el año 2013. Puerta de Hierro es un hospital que presta asistencia sanitaria especializada como hospital de área desarrollando nuevos procedimientos diagnósticos, terapéuticos y de gestión fomentando la docencia, la investigación y la formación de sus profesionales.

Zona de Influencia

Marco geográfico

Descripción del centro:

El Hospital Universitario Puerta de Hierro Majadahonda está ubicado en el municipio de Majadahonda, entre las calles Manuel de Falla nº 1 y Joaquín Rodrigo (entrada principal), cerca de la carretera de La Coruña (A-6) y las carreteras de circunvalación de Madrid (M-40 y M-50).

c/ Joaquín Rodrigo, 2
28222 Majadahonda. Madrid
Tel. 91 191 60 00

El hospital tiene una superficie de 165.000 m² y consta de cuatro plantas en superficie y una bajo superficie. Su diseño constructivo es modular y tiene una disposición horizontal, moderna y funcional, rodeada de zonas verdes y viales para usuarios. Los diferentes módulos se comunican con un pasillo central, donde están ubicadas las unidades administrativas de los servicios.



El edificio cuenta con las áreas diferenciadas de Hospitalización, Consultas, Servicios Generales, Bloque quirúrgico y Urgencias, Investigación, Docencia y Administración. Cuenta también con un salón de actos con capacidad para más de 300 personas, biblioteca, aparcamiento subterráneo de 3.000 plazas y otro de superficie de 450 plazas, además de un helipuerto.

Todas las salas de hospitalización tienen 25 habitaciones individuales con baño, aunque están dotadas con los elementos necesarios para la hospitalización de dos pacientes, por si fuera necesaria su utilización.

El Hospital U. Puerta de Hierro Majadahonda cuenta con dos centros de Salud Mental.

Centro de Salud Mental Majadahonda.
Ubicado en el CS Cerro del Aire de Majadahonda
Avenida de España, 7. 28220. Majadahonda

Centro de Salud Mental de Villalba
Ubicado en el CS Villalba Estación.
C/ Madroños, 5. 28400. Collado Villalba.

Ubicación del Hospital



Accesos

✓ *Acceso a los edificios del hospital*

- Acceso principal: calle Joaquín Rodrigo (área sur del edificio).
- Urgencias: calle Manuel de Falla (área norte del edificio).
- Consultas: accesos por el área norte y el área sur del edificio de consultas.
- Admisión y hospitalización: accesos por área norte (edificio de consultas) y área sur (por edificio de consultas).

✓ *Medios de transporte público*

El hospital está conectado con los principales núcleos de población mediante la prolongación de las líneas existentes y la creación de otras nuevas:

- Pozuelo de Alarcón: línea circular
 - 650A – Hospital-Majadahonda-Pozuelo-Hospital
 - 650B – Hospital-Pozuelo-Majadahonda-Hospital
- Collado Villalba:
 - 685 – Majadahonda (Hospital)-Las Rozas-Guadarrama-Navacerrada
- Villanueva de la Cañada y Villanueva del Pardillo:
 - 626 – Las Rozas-Majadahonda-Villanueva de la Cañada
- Las Rozas:
 - 685 – Majadahonda (Hospital)-Las Rozas-Guadarrama-Navacerrada
 - 626 – Las Rozas-Majadahonda-Villanueva de la Cañada
- San Lorenzo del Escorial:
 - 667 – Majadahonda (Hospital)-San Lorenzo del Escorial (por Galapagar)
- Boadilla del Monte:
 - 567 – Villaviciosa de Odón-Majadahonda
- Las Matas:
 - 620 – Las Matas – Hospital Puerta de Hierro
- Colmenarejo:
 - 633 – Majadahonda (hospital) – Colmenarejo
- Brunete:
 - 580 – Majadahonda (hospital) – Brunete
- Líneas interurbanas con terminal en Moncloa:
 - 653 – Madrid (Moncloa)-Majadahonda (Hospital) por FFCC
 - 655 – Madrid (Moncloa)-Majadahonda (Hospital)
- Los municipios con servicio ferroviario tienen la posibilidad de realizar un trasbordo en la Estación de Majadahonda al servicio urbano:
 - 1 – Circular (Hospital-Estación FFCC)
 - 2 – Circular (Hospital-Estación FFCC).

Mapa de la zona de asignada:

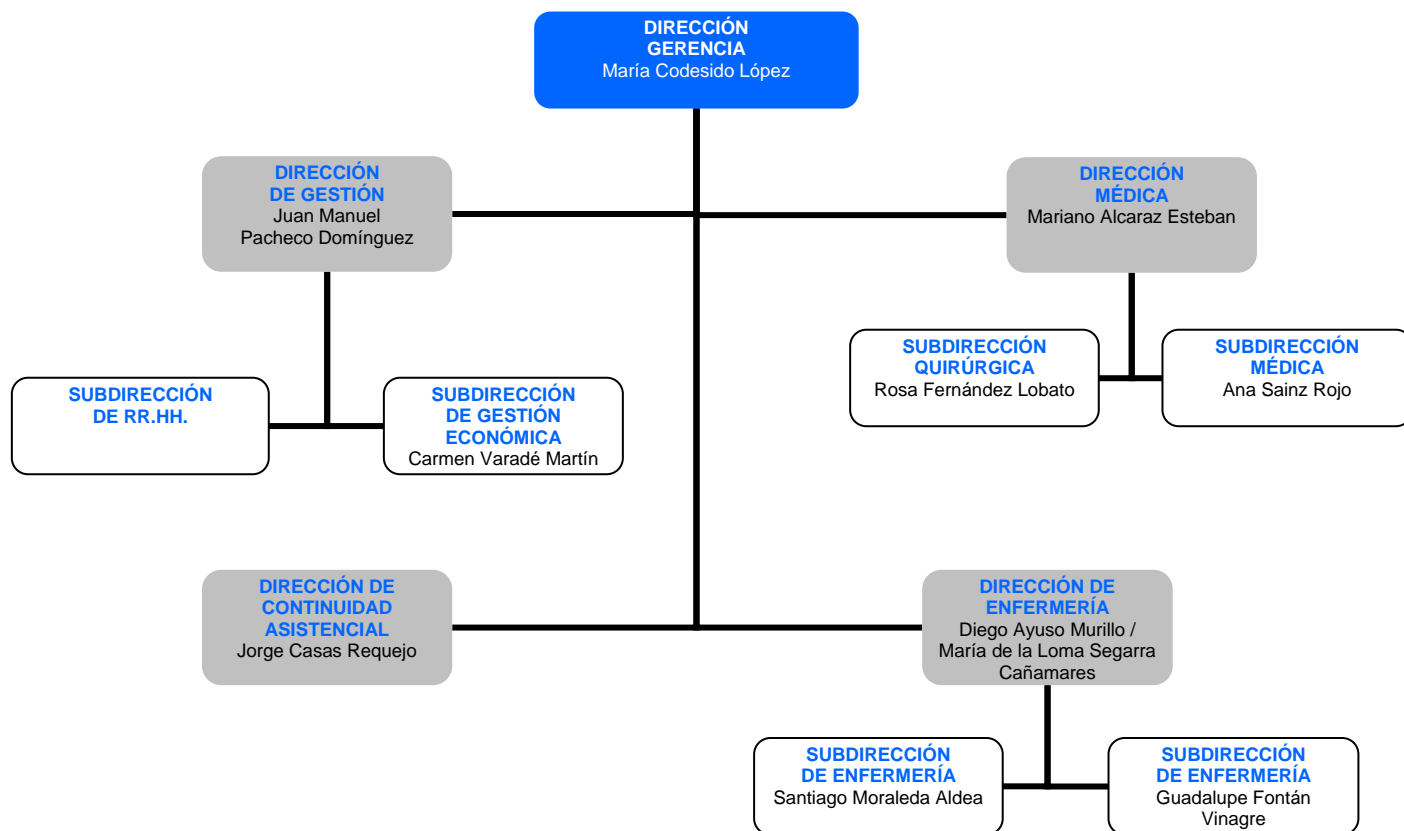


Estructura de la población

Población asignada

NOMBRE CENTRO	LOCALIDAD	POBLACIÓN (31/12/2012)			
		<14	14-64	>=65	Total
C.S. CERRO del AIRE	MAJADAHONDA	7.066	30.993	6.123	44.182
C.S. COLLADO VILLALBA ESTACIÓN	COLLADO VILLALBA	7.898	30.706	4.672	43.276
C.S. COLLADO VILLALBA PUEBLO	COLLADO VILLALBA	5.641	19.909	3.149	28.699
C.S. CONDES de BARCELONA	BOADILLA DEL MONTE	10.003	28.972	4.068	43.043
C.S. LAS ROZAS	LAS ROZAS	7.254	30.320	5.061	42.635
C.S. MONTERROZAS	LAS ROZAS	9.985	29.678	3.885	43.548
C.S. POZUELO-ESTACIÓN	POZUELO DE ALARCÓN	5.644	23.122	4.754	33.520
C.S. SAN JUAN de la CRUZ	POZUELO DE ALARCÓN	4.996	20.668	4.959	30.623
C.S. SIERRA DE GUADARRAMA	COLLADO VILLALBA	2.057	10.958	1.898	14.913
C.S. SOMOSAGUAS	POZUELO DE ALARCÓN	3.506	12.596	1.791	17.893
C.S. TORRELODONES	TORRELODONES	5.779	20.541	3.568	29.888
C.S. VALLE DE LA OLIVA	MAHADAHONDA	6.358	16.828	1.973	25.159
C.S. VILLANUEVA de la CAÑADA	VILLANUEVA de la CAÑADA	10.007	34.643	4.471	49.121
TOTAL		86.194	309.934	50.372	446.500

Organigrama



Recursos Humanos

CATEGORÍA PROFESIONAL	AÑOS	
	2012	2013
EQUIPO DIRECTIVO		
Director Gerente	1	1
Director Médico	1	1
Director de Continuidad Asistencial	1	1
Subdirector Médico	2	2
Director de Gestión	1	1
Subdirector de Gestión	2	1
Director de Enfermería	1	1
Subdirector de Enfermería	2	2
DIVISIÓN MÉDICA		
Facultativos	590	638
MIR	270	293
PERSONAL SANITARIO		
DUE	961	943
Matronas	31	29
Fisioterapeutas	38	30
Terapeutas	1	1
Técnicos	221	211
Auxiliares Enfermería	590	547
PERSONAL NO SANITARIO		
Grupo Técnico Función Administrativa (A1)	14	13
Grupo Gestión Función Administrativa (A2)	16	16
Grupo Administrativo y resto C (C1)	31	2
Aux. Administrativo y resto D (C2)	180	
Celadores y resto (E)	163	1
DOCENCIA		
E.U.E. (otros residentes)	1	2
Personal en formación (matronas)	2	4
TOTAL	3.120	2.740

Recursos Materiales

CAMAS	2012	2013
Camas Instaladas	613	613
QUIRÓFANOS	2012	2013
Quirófanos Instalados	19	20
OTRAS INSTALACIONES	2012	2013
Paritorios	12	12
Locales de consulta en el hospital	147	147
HOSPITAL DE DÍA (Número de puestos)	2012	2013
Psiquiátrico	30	25
Médico	37	64
Quirúrgico	34	42
HEMODIALISIS	2012	2013
Número de puestos	22	22
DIAGNÓSTICO POR IMAGEN	2012	2013
Mamógrafos	2	2
TAC	3	3
RMN	3	3
Ecógrafos en Radiodiagnóstico	11	11
Ecógrafos en otros servicios	21	21
Sala convencional de Rayos X	11	11
Telemando	2	2

Fuente: SIAE

ALTA TECNOLOGÍA	2012	2013
Tomografía por emisión de positrones	1	1
Acelerador lineal	4	4
Planificador	4	4
Simulador	2	2
Gammacámara	4	4
Litotriptor	1	1
Angiógrafo digital	3	3
Sala de hemodinámica	2	2

Fuente: SIAE

Cartera de Servicios

Especialidades disponibles

ESPECIALIDADES	DISPONIBLES EN EL HOSPITAL	CENTRO/HOSPITAL DE REFERENCIA
Alergología	SI	
Análisis Clínicos/Bioquímica	SI	
Genética		
Inmunología	SI	
Microbiología y Parasitología	SI	
Anatomía Patológica	SI	
Anestesiología/Reanimación	SI	
Angiología y Cir. Vascolar		
Aparato Digestivo	SI	
Cardiología	SI	
Hemodinámica	SI	
Cir. Cardíaca	SI	
Cir. General y Digestivo	SI	
Cir. Maxilofacial		
Cir. Ortopédica Traumatología	SI	
Cir. Pediátrica		
Cir. Plástica	SI	
Cir. Torácica	SI	
Dermatología	SI	
Endocrinología y Nutrición	SI	
Farmacología Clínica	SI	
Farmacia Hospitalaria	SI	
Geriatría		
Ginecología y Obstetricia	SI	
Reproducción asistida		
Hematología y Hemoterapia	SI	
Med. Física y Rehabilitación	SI	
Med. Intensiva	SI	
Med. Interna	SI	
Medicina Nuclear	SI	
Med Preventiva/Salud Pública	SI	
Nefrología	SI	
Neumología	SI	
Neurología	SI	
Neurofisiología Clínica	SI	
Neurocirugía	SI	
Oftalmología	SI	
Oncología Médica	SI	
Oncología Radioterápica	SI	
Otorrinolaringología	SI	
Pediatría	SI	
Neonatología	SI	
Psiquiatría	SI	
Psicología Clínica	SI	
Radiodiagnóstico	SI	
Radiofísica Hospitalaria	SI	
Reumatología	SI	
Urología	SI	
Urgencias	SI	

Otras áreas específicas

ÁREA	DISPONIBLE EN EL HOSPITAL
CSUR: Centro-Servicio-Unidad de Referencia del SNS	SI
Radiología vascular intervencionista	SI
Neurointervencionismo	SI
Rehabilitación cardíaca	SI
Trasplante cardíaco	SI
Trasplante pulmonar	SI
Trasplante renal	SI
Trasplante hepático	SI
Trasplante de progenitores hematopoyéticos autólogo	SI
Trasplante de progenitores hematopoyéticos alogénico emparentado	SI
Trasplante de progenitores hematopoyéticos alogénico no emparentado	SI
Unidad de Ictus	SI
Atención al Código Infarto	SI

Unidades de referencia del Sistema Nacional de Salud

Trasplante Pulmonar	
Procesos que atiende	Trasplante Pulmonar adulto e infantil
Fecha de designación como CSUR	2009
Servicios implicados	Neumología, Cirugía Torácica, Anestesia y Reanimación y Rehabilitación
Pacientes nuevos atendidos en 2013	36

Trasplante Cardio-Pulmonar	
Procesos que atiende	Trasplante Cardio-Pulmonar
Fecha de designación como CSUR	2009
Servicios implicados	Cardiología Cirugía Cardíaca, Neumología, Cirugía Torácica, Anestesia y Reanimación y Rehabilitación
Pacientes nuevos atendidos en 2013	1

Cardiopatías Familiares	
Procesos que atiende	Cardiopatías Familiares
Fecha de designación como CSUR	Diciembre 2013
Servicios implicados	Cardiología
Pacientes nuevos atendidos en 2013	-

Esclerosis Múltiple	
Procesos que atiende	Esclerosis Múltiple
Fecha de designación como CSUR	Diciembre 2013
Servicios implicados	Neurología
Pacientes nuevos atendidos en 2013	-

Actividad Asistencial

CMBD	2012	2013
Altas totales codificadas	25.666	25.051
Porcentaje de codificación	100,00%	100,00%
Estancia Media Global	7,38	7,25
Peso Medio Global	2,0279	2,1017

Fuente: CMBD

HOSPITALIZACION	2012	2013
Ingresos totales	25.669	25.091
Ingresos Urgentes	21.038	18.590
Ingresos Programados	4.631	6.501
Urgencias Totales	148.723	151.809
% Urgencias ingresadas	11,99%	11,64%
SESIONES HOSPITAL DE DÍA	2012	2013
Oncohematológico	11.171	10.897
Psiquiátrico	11.416	8.438
Otros médicos	21.183	22.569
Otros quirúrgicos	11.540	10.734
DIÁLISIS (pacientes/mes)	2012	2013
Hemodiálisis en el hospital	74	81
Hemodiálisis en centros concertados	185	135
ACTIVIDAD OBSTÉTRICA	2012	2013
Partos por vía vaginal	2.695	2.511
Cesáreas	631	589
% Cesáreas	18,97%	19,00%

Fuente: SIAE

Actividad quirúrgica

ACTIVIDAD QUIRÚRGICA	2012	2013
Intervenciones quirúrgicas programadas con hospitalización	6.562	6.069
Intervenciones quirúrgicas ambulatorias programadas, realizadas en quirófano	8.042	7.926
Intervenciones quirúrgicas urgentes con hospitalización	2.522	2.441
Intervenciones quirúrgicas urgentes ambulatorias	172	189
Otros procesos quirúrgicos ambulatorios realizados fuera de quirófano	4.002	5.279
Intervenciones quirúrgicas suspendidas	875	799
Tiempo disponible de quirófano (horas/mes)	2.401	2.367
Tiempo utilizado de quirófano (horas/mes)	1.785	1.787
Rendimiento quirúrgico (% ocupación quirúrgica)	74,35%	75,49%

Fuente: SIAE

Donaciones – Trasplantes

	2012	2013
Donantes de Órganos	20	18
Trasplantes Renales	30	26
Trasplantes Hepáticos	22	28
Trasplantes Cardíacos	20	16
Trasplantes Pulmonares	30	37

Fuente:Of. Regional de Coordinación de Trasplantes

Técnicas Utilizadas

TÉCNICA	REALIZADAS PROPIO CENTRO		DERIVADAS A C.CONCERTADO	
	2012	2013	2012	2013
Laboratorio				
Bioquímica	6.106.613	6.508.650	0	0
Hematología	1.369.105	1.306.866	0	0
Microbiología	383.186	378.849	0	0
Inmunología	82.958	75.064	0	0
Nº de pacientes	496.183	900.686	0	0
Radiología convencional	221.755	215.826	0	0
Ecografías	35.364	40.626	2.646	62
Citologías	23.713	25.310	0	0
Endoscopias digestivo	6.443	6.438	581	0
Broncoscopias	894	936	0	0
Mamografías	7.241	9.389	1.999	19
TAC	30.463	31.101	287	3
RMN	20.074	19.511	5.152	1.044
Gammagrafías	6.848	6.421	0	0
Radiología intervencionista	280	412	0	0
PET	2.666	3.155	0	0
Litotricias	311	300	0	0
Hemodinámica cardíaca diagnóstica	1.892	2.028	0	0
Hemodinámica cardíaca terapéutica	1.584	1.406	0	0
Pacientes en tratamiento Radioterapia	1.103	1.191	0	0

Fuente:SIAE

Otros procedimientos

Procedimientos extraídos	2012	2013
Inserción de marcapasos permanente	0	34
Implante desfibriladores	0	22
Radiocirugía simple	34	0
Radiocirugía fraccionada	114	0

Fuente:SIAE

Consultas Externas

ESPECIALIDAD	Primeras Consultas	Consultas Sucesivas	Total	Índice Suc/Prim	Solicitadas por A.P.	Realizadas para A.P.
Alergia	9.632	8.278	17.910	0,86	4.421	3.631
Cardiología	4.988	17.739	22.727	3,56	3.823	3.101
Dermatología	19.189	12.474	31.663	0,65	13.581	11.779
Digestivo	7.315	14.965	22.280	2,05	3.524	2.627
Endocrinología	4.467	14.849	19.316	3,32	2.572	1.960
Hematología	978	9.554	10.532	9,77	168	139
M. Interna	3.399	9.920	13.319	2,92	1.272	1.112
Nefrología	831	5.632	6.463	6,78	666	560
Neumología	3.955	9.736	13.691	2,46	1.554	1.203
Neurología	6.646	14.373	21.019	2,16	5.965	4.255
Oncología	2.262	29.039	31.301	12,84	99	90
Psiquiatría	7.675	30.363	38.038	3,96	7.669	5.446
Rehabilitación	8.667	9.917	18.584	1,14	3.826	2.940
Reumatología	5.394	13.449	18.843	2,49	3.319	3.050
Otras Médicas	1.028	6.810	7.838	6,62	5	4
TOTAL ÁREA MÉDICA	86.426	207.098	293.524	2,40	52.464	41.897
C. General	7.077	7.926	15.003	1,12	4.882	4.222
Urología	9.674	14.766	24.440	1,53	3.682	3.167
Traumatología	18.829	27.950	46.779	1,48	13.483	11.936
ORL	11.548	8.070	19.618	0,70	7.072	6.081
Oftalmología	20.925	30.014	50.939	1,43	13.430	12.160
Ginecología	16.206	22.650	38.856	1,40	11.628	10.462
C. Cardíaca	207	433	640	2,09	0	0
C. Plástica	868	2.021	2.889	2,33	3	2
C. Torácica	374	1.181	1.555	3,16	0	0
Neurocirugía	2.148	3.145	5.293	1,46	39	21
Anestesia	7.982	2.509	10.491	0,31	65	59
Otras Quirúrgicas	1.460	7.130	8.590	4,88	4	5
TOTAL AREA QUIRURGICA	97.298	127.795	225.093	1,31	54.288	48.115
TOTAL AREA PEDIATRICA	7.357	12.866	20.223	1,75	4.335	3.668
TOTAL AREA OBSTÉTRICA	6.739	15.716	22.455	2,33	2.829	2.343
TOTAL	197.820	363.475	561.295	1,84	113.916	96.023

Fuente: SIAE y SICYT

Consultas de alta resolución

ESPECIALIDAD	Número consultas alta resolución	% Sobre Primeras Consultas
Alergia	580	6,02%
Cardiología	432	8,66%
Dermatología	2.328	12,13%
Endocrinología	672	15,04%
Nefrología	130	15,64%
Neumología	113	2,86%
Neurología	478	7,19%
Rehabilitación	289	3,33%
Reumatología	143	2,65%
TOTAL ÁREA MÉDICA	5.165	5,98%
Urología	25	0,26%
Traumatología	29	0,15%
ORL	4.198	36,35%
Oftalmología	3.412	16,31%
Ginecología	702	4,33%
Neurocirugía	234	10,89%
Otras Quirúrgicas	70	4,79%
TOTAL AREA QUIRURGICA	8.670	8,91%
TOTAL AREA PEDIATRICA	1.231	16,73%
TOTAL AREA OBSTÉTRICA	90	1,34%
TOTAL	15.156	7,66%

Fuente: SIAE y SICYT

Casuística (CMBD)

GRD Médicos más frecuentes

GRD	DESCRIPCIÓN	Número de casos	%	Estancia Media	Peso
373	PARTO VAGINAL SIN COMPLICACIONES	1.528	9,54%	2,46	0,5992
541	NEUMONÍA SIMPLE Y OTROS TRAST.RESPIRATORIOS EXC. BRONQUITIS & ASMA CON CC MAYOR	1.239	7,74%	8,76	2,2282
372	PARTO VAGINAL CON COMPLICACIONES	958	5,98%	2,84	0,6992
544	ICC & ARRITMIA CARDIACA CON CC MAYOR	493	3,08%	8,90	3,3009
127	INSUFICIENCIA CARDIACA & SHOCK	309	1,93%	7,18	1,3004
101	OTROS DIAGNOSTICOS DE APARATO RESPIRATORIO CON CC	266	1,66%	8,04	0,9994
089	NEUMONIA SIMPLE & PLEURITIS EDAD>17 CON CC	266	1,66%	7,82	1,1855
569	TRAST. DE RIÑÓN & TRACTO URINARIO EXCEPTO INSUFICIENCIA RENAL CON CC MAYOR	256	1,60%	8,78	1,7485
552	TRAST. AP. DIGESTIVO EXCEPTO ESOF., GASTROENT. & ULC.NO COMPL. CON CC MAYOR	238	1,49%	10,24	3,0609
014	ICTUS CON INFARTO	235	1,47%	9,99	1,6748
775	BRONQUITIS & ASMA EDAD<18 SIN CC	226	1,41%	2,88	0,6514
557	TRASTORNOS HEPATOBILIARES Y DE PANCREAS CON CC MAYOR	224	1,40%	11,83	3,8563
430	PSICOSIS	221	1,38%	14,84	1,3879
540	INFECCIONES & INFLAMACIONES RESPIRATORIAS EXCEPTO NEUMONÍA SIMPLE CON CC MAYOR	196	1,22%	10,02	3,0484
584	SEPTICEMIA CON CC MAYOR	183	1,14%	10,23	4,1633
320	INFECCIONES DE RIÑÓN & TRACTO URINARIO EDAD>17 CON CC	172	1,07%	6,90	1,0349
533	OTROS TRAST. SISTEMA NERVIOSO EXC. AIT, CONVULSIONES & CEFALEA CON CC MAYOR	168	1,05%	15,25	4,1604
410	QUIMIOTERAPIA	160	1,00%	5,01	1,2296
243	PROBLEMAS MEDICOS DE LA ESPALDA	159	0,99%	5,96	0,7743
208	TRASTORNOS DEL TRACTO BILIAR SIN CC	159	0,99%	5,47	0,7206
088	ENFERMEDAD PULMONAR OBSTRUCTIVA CRONICA	154	0,96%	6,37	1,0606
204	TRASTORNOS DE PANCREAS EXCEPTO NEOPLASIA MALIGNA	148	0,92%	6,68	0,9177
543	TRAST.CIRCULATORIOS EXCEPTO IAM, ENDOCARDITIS, ICC & ARRITMIA CON CC MAYOR	145	0,91%	8,64	2,0506
774	BRONQUITIS & ASMA EDAD<18 CON CC	145	0,91%	3,56	0,9140
035	OTROS TRASTORNOS DEL SISTEMA NERVIOSO SIN CC	139	0,87%	3,15	0,8132

16.016

6,89

1,4734

Fuente: CMBD

GRD Quirúrgicos más frecuentes

GRD	DESCRIPCIÓN	Número de casos	%	Estancia Media	Peso
371	CESAREA, SIN COMPLICACIONES	431	4,77%	3,65	0,8810
854	PROCEDIMIENTO CARDIOVASCULAR PERCUTANEO CON STENT LIBERADOR DE FARMACO, SIN IAM	212	2,35%	2,26	2,7776
219	PROC. EXTR. INFERIOR & HUMERO EXC. CADERA, PIE, FEMUR EDAD > 17 SIN CC	210	2,32%	3,52	1,4086
494	COLECISTECTOMIA LAPAROSCOPICA SIN EXPLORAC. CONDUCTO BILIAR SIN CC	203	2,25%	1,75	1,0934
075	PROCEDIMIENTOS TORACICOS MAYORES	197	2,18%	6,81	2,8642
883	APENDICECTOMÍA LAPAROSCÓPICA	192	2,13%	2,83	1,0529
209	SUSTITUCION ARTICULACION MAYOR EXCEPTO CADERA & REIMPLANTE MIEMBRO INFERIOR, EXCEPTO POR CC	191	2,11%	6,30	2,7777
818	SUSTITUCION DE CADERA EXCEPTO POR COMPLICACIONES	191	2,11%	8,01	3,1545
311	PROCEDIMIENTOS TRANSURETRALES SIN CC	189	2,09%	2,87	0,8598
112	PROCEDIMIENTOS CARDIOVASCULARES PERCUTANEOS, SIN IAM, INSUFICIENCIA CARDIACA O SHOCK	188	2,08%	1,77	1,9852
211	PROC. DE CADERA & FEMUR EXCEPTO ARTICULACION MAYOR EDAD > 17 SIN CC	162	1,79%	6,74	2,0840
158	PROCEDIMIENTOS SOBRE ANO & ENTEROSTOMIA SIN CC	159	1,76%	1,67	0,7492
550	OTROS PROCEDIMIENTOS VASCULARES CON CC MAYOR	144	1,59%	7,17	5,6741
370	CESAREA, CON COMPLICACIONES	133	1,47%	4,20	1,1149
148	PROCEDIMIENTOS MAYORES DE INTESTINO DELGADO & GRUESO CON CC	125	1,38%	16,45	2,8879
290	PROCEDIMIENTOS SOBRE TIROIDES	125	1,38%	2,30	0,9881
558	PROC. MUSCULOESQUELETICO MAYOR CON CC MAYOR	115	1,27%	16,77	6,2374
224	PROC. HOMBRO, CODO O ANTEBRAZO, EXC. PROC. MAYOR DE ARTICULACION SIN CC	114	1,26%	1,45	1,0180
359	PROC. SOBRE UTERO & ANEJOS POR CA. IN SITU & PROCESO NO MALIGNO SIN CC	114	1,26%	3,23	1,0138
162	PROCEDIMIENTOS SOBRE HERNIA INGUINAL & FEMORAL EDAD > 17 SIN CC	113	1,25%	1,43	0,8245
002	CRANEOTOMIA EDAD > 17 SIN CC	112	1,24%	8,58	3,2059
167	APENDICECTOMIA SIN DIAGNOSTICO PRINCIPAL COMPLICADO SIN CC	112	1,24%	2,28	0,9327
116	OTRAS IMPLANTACIONES DE MARCAPASOS CARDIACO PERMANENTE	111	1,23%	3,94	3,4642
105	PROC. SOBRE VALV. CARDIACAS & OTROS PROC. CARDIOTORACICOS MAYORES SIN CAT. CARDIACO	109	1,21%	14,73	5,9139
210	PROC. DE CADERA & FEMUR EXCEPTO ARTICULACION MAYOR EDAD > 17 CON CC	101	1,12%	12,20	2,9064

9.035

7,89

3,2154

Fuente: CMBD

GRD con mayor consumo de recursos

GRD	DESCRIPCIÓN	Número de casos	%	Estancia Media	Peso
541	NEUMONÍA SIMPLE Y OTROS TRAST.RESPIRATORIOS EXC. BRONQUITIS & ASMA CON CC MAYOR	1.239	4,95%	8,76	2,2282
877	OXIG. MEMB. EXTRAC. O TRAQUEOSTOMIA CON VENT. MEC. + 96 hrs O SIN DIAG. PRINC. TRAST. ORL CON PROC. QUIR. MAYOR	57	0,23%	60,11	43,4724
544	ICC & ARRITMIA CARDIACA CON CC MAYOR	493	1,97%	8,90	3,3009
795	TRASPLANTE DE PULMON	37	0,15%	61,46	30,5492
373	PARTO VAGINAL SIN COMPLICACIONES	1.528	6,10%	2,46	0,5992
545	PROCEDIMIENTO VALVULAR CARDIACO CON CC MAYOR	58	0,23%	30,07	15,0779
557	TRASTORNOS HEPATOBILIARES Y DE PANCREAS CON CC MAYOR	224	0,89%	11,83	3,8563
803	TRASPLANTE DE MEDULA OSEA ALOGENICO	30	0,12%	39,07	28,3230
550	OTROS PROCEDIMIENTOS VASCULARES CON CC MAYOR	144	0,57%	7,17	5,6741
584	SEPTICEMIA CON CC MAYOR	183	0,73%	10,23	4,1633
552	TRAST. AP. DIGESTIVO EXCEPTO ESOF., GASTROENT. & ULC.NO COMPL. CON CC MAYOR	238	0,95%	10,24	3,0609
558	PROC.MUSCULOESQUELETICO MAYOR CON CC MAYOR	115	0,46%	16,77	6,2374
533	OTROS TRAST. SISTEMA NERVIOSO EXC. AIT, CONVULSIONES & CEFALEA CON CC MAYOR	168	0,67%	15,25	4,1604
372	PARTO VAGINAL CON COMPLICACIONES	958	3,82%	2,84	0,6992
103	TRASPLANTE CARDIACO O IMPLANTACIÓN DE SISTEMA DE ASISTENCIA CARDIACA	15	0,06%	34,20	44,3513
105	PROC. SOBRE VALV. CARDIACAS & OTROS PROC. CARDIOTORACICOS MAYORES SIN CAT. CARDIACO	109	0,44%	14,73	5,9139
818	SUSTITUCION DE CADERA EXCEPTO POR COMPLICACIONES	191	0,76%	8,01	3,1545
540	INFECCIONES & INFLAMACIONES RESPIRATORIAS EXCEPTO NEUMONÍA SIMPLE CON CC MAYOR	196	0,78%	10,02	3,0484
854	PROCEDIMIENTO CARDIOVASCULAR PERCUTANEO CON STENT LIBERADOR DE FARMACO, SIN IAM	212	0,85%	2,26	2,7776
585	PROCEDIMIENTO MAYOR ESTOMAGO,ESOFAGO,DUODENO,I.DELGADO & GRUESO CON CC MAYOR	91	0,36%	26,12	6,4612
480	TRASPLANTE HEPATICO Y/O TRASPLANTE INTESTINAL	21	0,08%	42,62	26,8833
075	PROCEDIMIENTOS TORACICOS MAYORES	197	0,79%	6,81	2,8642
209	SUSTITUCION ARTICULACION MAYOR EXCEPTO CADERA & REIMPLANTE MIEMBRO INFERIOR, EXCEPTO POR CC	191	0,76%	6,30	2,7777
878	TRAQUEOSTOMIA CON VENT. MEC. + 96 hrs O SIN DIAG. PRINC. TRASTORNOS ORL SIN PROC. QUIR. MAYOR	17	0,07%	60,65	26,5935
569	TRAST. DE RIÑÓN & TRACTO URINARIO EXCEPTO INSUFICIENCIA RENAL CON CC MAYOR	256	1,02%	8,78	1,7485
		25.051		7,25	2,1017

Fuente: CMBD

Calidad e información y atención al paciente

Calidad

Objetivos institucionales de calidad

INDICADOR	RESULTADO HOSPITAL
Área de calidad percibida	
Grado de Satisfacción global de los usuarios con la atención recibida en hospitalización, consultas, CA y urgencias (% de pacientes satisfechos y muy satisfechos)	92,6%
Nº de acciones de mejora implantadas en las áreas priorizadas según el resultado de la encuesta de satisfacción 2012	5
Nº de líneas de actuación puestas en marcha por el Comité de Calidad Percibida	5
Área de seguridad del paciente	
Nº de objetivos de seguridad del paciente establecidos en los centros	12
Porcentaje de implantación de responsables de seguridad del paciente por servicios clínicos /unidades	100%
Porcentaje de servicios clínicos en los que se han impartido sesiones de seguridad del paciente	86%
Nº de reuniones o visitas realizadas por directivos a las unidades vinculadas a temática de seguridad ("Rondas de seguridad").	8
Prevención de infecciones relacionadas con la atención sanitaria en paciente críticos (densidad de incidencia de bacteriemia asociada a catéter venoso central)	1,1
Prevención de infecciones relacionadas con la atención sanitaria en paciente críticos (densidad de incidencia de neumonía asociada a ventilación mecánica)	8,44
Prevalencia de infección nosocomial	8,58% (IC95%6,4-11,2)
Nº de planes de mejora de higiene de manos desarrollados	2
Porcentaje de intervenciones quirúrgicas programadas en que se ha utilizado la lista de verificación quirúrgica	94%
Porcentaje de pacientes en los que se conoce el riesgo de úlceras según escalas validadas.	98%

Existencia de protocolos de seguridad del paciente establecidos como prioritarios (órdenes verbales y profilaxis antibiótica)	100%
Área de gestión de calidad	
Planificación de la autoevaluación de acuerdo al Modelo EFQM	Sí
Monitorización de indicadores de gestión ambiental. Consumo de agua (m3/estancia)	0,69
Monitorización de indicadores de gestión ambiental. Consumo de electricidad (Kwh/m2)	249,68
Nº de líneas de actuación del Comité de Lactancia Materna	4
Nº de líneas de actuación del Comité de Atención al dolor	6

Comisiones clínicas

Nombre	Número integrantes	Número reuniones
Farmacia y terapéutica	18	9
Formación continuada y biblioteca	16	0
Historias clínicas	15	0
Infección hospitalaria, profilaxis y política antibiótica	13	3
Investigación	10	7
Docencia	22	9
Mortalidad	17	2
Tumores	19	2
Garantía y control de calidad en radioterapia	14	1
Trasplantes	19	0
Ética investigación clínica	14	22
Hemoterapia	16	3
Seguridad del paciente	13	3
Calidad percibida	13	2
Lactancia Materna	26	2
Atención al dolor	14	5
Comité de Seguridad en la Información	5	1
Comisión Morbimortalidad Perinatal	14	19
Urgencias	22	2
Contra la violencia	13	0
Cuidados	22	3

Información y Atención al Paciente

Objetivos institucionales de información y atención al paciente

INDICADOR	RESULTADO DEL HOSPITAL	MEDIA GRUPO / OBJETIVO
Acciones de mejora desarrolladas en las áreas priorizadas según el resultado de las deficiencias detectadas por las sugerencias, quejas y reclamaciones.	3	Al menos 3
Porcentaje de reclamaciones contestadas en menos de 30 días hábiles.	96,28	95,00
Porcentaje de reclamaciones adecuadas al manual de estilo. Grupo de trabajo.	Pte. estudio transversal de la DGAP	95,00
Porcentaje de entrega de Guías de Acogida para pacientes hospitalizados y acompañantes.	38,79	95,00
Porcentaje de implantación de protocolos de información asistencial.	100,00	95,00
Porcentaje de entrega de Guías de Información al Alta para pacientes hospitalizados y acompañantes.	82,43	95,00
Porcentaje de entrega de Guías de Atención al Duelo dirigida a familiares y allegados de pacientes fallecidos.	40,00	95,00
Creación de un registro de documentos informativos para pacientes (poster, folletos, guías.....) existentes en el centro hospitalario.	SI	Creación del registro
Implementación de acciones de mejora en relación con el Proceso de Atención Integral al Paciente Oncológico (PAIPO)	4	Al menos 3

Reclamaciones

Año	Presentadas	Contestadas en menos de 30 días
2013	3.786	96,28%
2012	3.324	96,35%

Principales motivos de reclamación

- 1.- Demora en consultas y pruebas diagnósticas. 1.563. 41,33%
- 2.- Citaciones. 348. 9,20%.
- 3.- Desacuerdo con Organización y normas. 298 7,88%.
- 4.- Disconformidad con la asistencia 291 7,69%
- 5.- Retraso en la atención. 194 5,14%.

Continuidad Asistencial

Consultas y pruebas solicitadas y realizadas para Atención Primaria

ESPECIALIDAD	Primeras Consultas	Solicitadas por A.P.	%	Realizadas para A.P.	%
Alergia	9.632	4.421	45,90%	3.631	37,70%
Cardiología	4.988	3.823	76,64%	3.101	62,17%
Dermatología	19.189	13.581	70,77%	11.779	61,38%
Digestivo	7.315	3.524	48,17%	2.627	35,91%
Endocrinología	4.467	2.572	57,58%	1.960	43,88%
Hematología	978	168	17,18%	139	14,21%
M. Interna	3.399	1.272	37,42%	1.112	32,72%
Nefrología	831	666	80,14%	560	67,39%
Neumología	3.955	1.554	39,29%	1.203	30,42%
Neurología	6.646	5.965	89,75%	4.255	64,02%
Oncología	2.262	99	4,38%	90	3,98%
Psiquiatría	7.675	7.669	99,92%	5.446	70,96%
Rehabilitación	8.667	3.826	44,14%	2.940	33,92%
Reumatología	5.394	3.319	61,53%	3.050	56,54%
Otras Médicas	1.028	5	0,49%	4	0,39%
TOTAL ÁREA MÉDICA	86.426	52.464	60,70%	41.897	48,48%
C. General	7.077	4.882	68,98%	4.222	59,66%
Urología	9.674	3.682	38,06%	3.167	32,74%
Traumatología	18.829	13.483	71,61%	11.936	63,39%
ORL	11.548	7.072	61,24%	6.081	52,66%
Oftalmología	20.925	13.430	64,18%	12.160	58,11%
Ginecología	16.206	11.628	71,75%	10.462	64,56%
C. Plástica	868	3	0,35%	2	0,23%
Neurocirugía	2.148	39	1,82%	21	0,98%
Anestesia	7.982	65	0,81%	59	0,74%
Otras Quirúrgicas	1.460	4	0,27%	5	0,34%
TOTAL AREA QUIRURGICA	97.298	54.288	55,80%	48.115	49,45%
TOTAL AREA PEDIATRICA	7.357	4.335	58,92%	3.668	49,86%
TOTAL AREA OBSTÉTRICA	6.739	2.829	41,98%	2.343	34,77%
TOTAL	197.820	113.916	57,59%	96.023	48,54%

Fuente: SIAE y SICYT

Técnica	Act. Propia + Concertada	Solicitadas por A.P.	%	Realizadas para A.P.	%
Radiología convencional	215.826	20.752	9,62%	18.287	8,47%
Ecografías	40.688	10.748	26,42%	8.667	21,30%
Endoscopias digestivo	6.438	918	14,26%	245	3,81%
Broncoscopias	936	1	0,11%	0	
Mamografías	9.408	3.270	34,76%	4.071	43,27%
TAC	31.104	428	1,38%	391	1,26%
RMN	20.555	392	1,91%	284	1,38%
Gammagrafías	6.421	102	1,59%	68	1,06%
Radiología intervencionista	412	114	27,67%	10	2,43%
PET	3.155	192	6,09%	158	5,01%
Hemodinámica	3.434	0		0	

Fuente: SIAE y SICYT

Variación interanual de solicitudes desde Atención Primaria

ESPECIALIDAD	Solicitadas 2012	Solicitadas 2013	% Variación
Alergia	3.842	4.421	15,07%
Cardiología	3.960	3.823	-3,46%
Dermatología	13.283	13.581	2,24%
Digestivo	3.720	3.524	-5,27%
Endocrinología	2.824	2.572	-8,92%
Hematología	149	168	12,75%
M. Interna	1.147	1.272	10,90%
Nefrología	621	666	7,25%
Neumología	1.479	1.554	5,07%
Neurología	6.502	5.965	-8,26%
Oncología	75	99	32,00%
Psiquiatría	6.323	7.669	21,29%
Rehabilitación	3.953	3.826	-3,21%
Reumatología	3.263	3.319	1,72%
Otras Médicas	1	5	400,00%
TOTAL ÁREA MÉDICA	51.142	52.464	2,58%
C. General	4.874	4.882	0,16%
Urología	3.714	3.682	-0,86%
Traumatología	12.192	13.483	10,59%
ORL	7.757	7.072	-8,83%
Oftalmología	13.091	13.430	2,59%
Ginecología	11.559	11.628	0,60%
C. Plástica	3	3	0,00%
Neurocirugía	30	39	30,00%
Anestesia	129	65	-49,61%
Otras Quirúrgicas	5	4	-20,00%
TOTAL AREA QUIRURGICA	53.355	54.288	1,75%
TOTAL AREA PEDIATRICA	4.206	4.335	3,07%
TOTAL AREA OBSTÉTRICA	3.302	2.829	-14,32%
TOTAL	112.005	113.916	1,71%

Fuente: SICYT

Consultas solicitadas como consecuencia de la Libre Elección

ESPECIALIDAD	Primeras Consultas Solicitadas AP	Número citas ENTRANTES Libre Elección	% sobre Primeras Consultas Solicitadas AP	Número citas SALIENTES Libre Elección
Alergia	4.421	170	3,85%	1.260
Cardiología	3.823	496	12,97%	419
Dermatología	13.581	704	5,18%	1.025
Digestivo	3.524	725	20,57%	674
Endocrinología	2.572	103	4,00%	1.033
M. Interna	1.272	118	9,28%	415
Nefrología	666	14	2,10%	44
Neumología	1.554	248	15,96%	500
Neurología	5.965	140	2,35%	955
Rehabilitación	3.826	17	0,44%	147
Reumatología	3.319	599	18,05%	253
TOTAL ÁREA MÉDICA	52.464	3.334	6,35%	6.725
C. General	4.882	326	6,68%	150
Urología	3.682	301	8,17%	415
Traumatología	13.483	1.670	12,39%	947
ORL	7.072	696	9,84%	1.910
Oftalmología	13.430	1.107	8,24%	2.630
Ginecología	11.628	1.222	10,51%	383
TOTAL AREA QUIRURGICA	54.288	5.322	9,80%	6.435
TOTAL AREA PEDIATRICA	4.335	47	1,08%	90
TOTAL AREA OBSTÉTRICA	2.829	545	19,26%	80
TOTAL	113.916	9.248	8,12%	13.330

Fuente: Cuadro de Mandos del CAP

Otros indicadores de continuidad asistencial

INDICADOR	RESULTADO HOSPITAL
Porcentaje de peticiones de sospecha de malignidad evaluadas	100%
Porcentaje de peticiones de valoración previa por el especialista evaluadas	81%
Número especialidades con puesta en marcha del especialista consultor	8
Continuidad de Cuidados	-
% implantación de informe al alta de enfermería	34%

Docencia y formación continuada

Docencia

Facultades y escuelas a las que se imparte enseñanza

- Facultad de Medicina. Universidad de Autónoma de Madrid.
 - 232 alumnos
 - 76 profesores

- Centro de Formación Profesional Específica Puerta de Hierro.
(Laboratorio de Diagnóstico Clínico, Imagen para el Diagnóstico)
 - Imagen. 44 alumnos
 - Laboratorio. 46 alumnos
 - Anatomía Patológica. 24 alumnos
 - Total profesores: 104

- Formación de especialistas sanitarios: número de residentes por año durante 2013
 - 69 Residentes

Formación Continuada

Cursos/Jornadas/Sesiones/ Talleres	Número Horas	Número Asistentes
DIVISIÓN DE ENFERMERÍA		
Cursos		
Urgencias Pediátricas	25	35
Escuela de Espalda. Edición 7	6	6
Anti-Estrés. Edición 7	5	12
Vendajes y Suturas. Edición 1	25	21
Excel 2003	25	15
Vendajes y Suturas. Edición 2	25	38
Actualización en el tratamiento de úlceras y heridas crónicas. Edición 5	34	44
Cuidados de enfermería en el área pediátrica	25	44
Urgencias Psiquiátricas. Edición 2	5	45
Word 2003	25	13

Cursos/Jornadas/Sesiones/ Talleres	Número Horas	Número Asistentes
Cuidados de enfermería ante el paciente con Ictus. Edición 1	25	30
Escuela de Espalda. Edición 8	6	11
Cuidados de enfermería en el paciente con Ictus. Edición 2	25	22
Aula Anti-Estrés. Edición 8	5	17
Actuación de enfermería en el maltrato y responsabilidades jurídicas	15	35
Actualización teórica-práctica para la atención del paciente renal ingresado	20	25
Prevención de úlceras y heridas crónicas	10	42
Electrocardiografía para enfermería. Edición 7	20	45
Reanimación Cardiopulmonar Básica y Desfibrilación Semiautomática. Edición 1	5	27
Reanimación Cardiopulmonar Básica y Desfibrilación Semiautomática. Edición 2	5	27
Reanimación cardiopulmonar neonatal completa. Edición 8	10	21
Reanimación Cardiopulmonar Básica y Desfibrilación Semiautomática. Edición 3	5	28
Cuidado Integral del Paciente Ostomizado. Edición 1	5	44
Cuidado Integral del Paciente Ostomizado. Edición 2	5	40
Escuela de Espalda. Edición 9	6	6
Reanimación Cardiopulmonar Básica y Desfibrilación Semiautomática. Edición 4	5	25
Power Point 2003	15	11
Aula Anti-Estrés. Edición 9	5	9
Ventilación mecánica y cuidados de enfermería	25	39
Reanimación neonatal completa. Edición 9	10	21
Movilización neuromeningea y dolor	25	25
Reanimación cardiopulmonar básica y manejo del desfibrilador. Edición 36	4	23
Estrategias de tutorización. El enfoque práctico reflexivo	10	26
Atención al Paciente Agitado. Edición 6	10	46
Deshabitación Tabáquica	5	34
Cuidados de enfermería en el Paciente Terminal	25	31
Control del Estrés. Edición 1	10	20
Desarrolla tus competencias interpersonales y emocionales. Manejo de Situaciones Conflictivas. Edición 1	20	22
Control del Estrés. Edición 2	10	24
Escuela de Espalda. Edición 1	6	9
Word 2003	25	13
Aspectos psicológicos de la adicción al tabaco. Estrategias para un consejo eficaz	5	8
Reanimación cardiopulmonar básica y manejo del desfibrilador. Edición 37	4	25
Práctica Clínica Basada en la Evidencia. Edición 1	10	9
Práctica Clínica Basada en la Evidencia. Edición 2	10	15
Actualización en el tratamiento de úlceras y heridas crónicas. Edición 6	34	30
Herramientas para la Mejora de la Calidad Percibida. La Seguridad como Línea Estratégica del Hospital	15	22
Cuidados de los trastornos digestivos leves. Edición 1	2	31

Cursos/Jornadas/Sesiones/ Talleres	Número Horas	Número Asistentes
Cuidados de los trastornos digestivos leves. Edición 2	2	21
Indicaciones y Tratamiento del ICTUS desde el punto de vista radiológico	10	67
Manejo de Situaciones Conflictivas en el Paciente Pediátrico	5	15
Reanimación cardiopulmonar básica y manejo del desfibrilador. Edición 38	4	12
Nutrición y Salud Ósea	2	32
Auxiliares de Enfermería: Actualización en técnicas y cuidados	20	48
Power Point 2003	15	13
Comunicación con el paciente y sus familiares. Edición 1	20	8
Aula Anti-Estrés. Edición 10	5	8
Aprende a cuidarte para poder cuidar	4	14
Comunicación con el paciente y sus familiares. Edición 2	20	12
Reanimación cardiopulmonar básica y manejo del desfibrilador. Edición 39	4	6
Escuela de Espalda. Edición 2	6	1
Jornadas		
III Jornada de enfermería. "La Investigación en Cuidados: una oportunidad"	4	209
DIVISIÓN DE GESTIÓN		
Cursos		
Gestión del Tiempo. Edición 1	10	11
Gestión del Tiempo. Edición 2	10	17
DIVISIÓN MÉDICA		
Cursos		
Anestesia locorregional guiada por ecografía	10	38
Taller del dolor postoperatorio. Edición 1	5	35
Taller del dolor postoperatorio. Edición 2	5	17
Actualización en medicina física y rehabilitación	40	20
IV Curso de actualización en Traumatología y Cirugía Ortopédica	18	36
Formación teórico-práctica en Lactancia Materna. Edición XI	18	14
Atención integral al paciente institucionalizado	4	96
Manejo inicial de la sepsis grave y del shock séptico en el medio hospitalario	10	24
Ecografía avanzada de tiroides	13	20
5º Curso de Formación Continuada en Pediatría de Atención Primaria-Especializada. Hospital Universitario Puerta de Hierro Majadahonda-Área 6	14	8
4º Curso de Actualización en Pediatría. Hospital Universitario Puerta de Hierro Majadahonda-Área 6	96	31
V Curso de Actualización en Traumatología y Cirugía Ortopédica	18	36
II Curso Actualización en Medicina Física y Rehabilitación	40	20
Reanimación Cardiopulmonar Avanzada. Edición 20	21	26

Cursos/Jornadas/Sesiones/ Talleres	Número Horas	Número Asistentes
Ecografía Cutánea para Dermatólogos	6	42
Anestesia inhalatoria en cirugía mayor ambulatoria	8	16
Actualización del Tratamiento de la Diabetes en el Hospital	8	38
Actuación en Urgencias Hospitalarias.	35	52
Enfoque multidisciplinar de sistemas de soporte cardio-respiratorio	10	145
Reanimación Cardiopulmonar Avanzada. Edición 21	21	29
Instalaciones Radiológicas de Medicina Nuclear y Radiodiagnóstico	40	3
Jornadas		
II Jornadas de Investigación en lactancia materna	8	100
V Jornada de bases biológicas del fraccionamiento en radioterapia	4	42

SESIONES CLÍNICAS GENERALES		
SERVICIO	TÍTULO	FECHA
Medicina Interna	Optimación del uso de antibióticos	16-01-2013
Anestesiología y R.	Enfoque multidisciplinar de la cirugía cardíaca	23-01-2013
Microbiología y P.	Enterobacterias resistentes a los antibióticos. Problema clínico de salud pública	30-01-2013
C.G. Aparato Digestivo	Varón 49 años con masa pancreática. Dolor dorso-lumbar	06-02-2013
Cirugía Cardiovascular/Radiodiagnóstico	Aneurisma de aorta abdominal	13-02-2013
Anatomía Patológica	Mujer 64 años con lupus aritematoso	27-02-2013
Neumología/C. Torácica	Biofabricación de pulmones para trasplante	06-03-2013
Bioquímica Clínica	Caracterización molecular de familias con miocardiopatía hipertrófica	13-03-2013
Atención Primaria	Venturas y desventuras en el uso de la telemedicina. Proyecto FIS	20/03/2013
Bioquímica	Fisiopatología y diagnósticos de las Enfermedades mitocondriales	17-04-2013
Bioquímica	Caracterización molecular en dos familias con miocardiopatía y alternaciones	24-04-2013
Neurología	Unidad de Ictus	08-05-2013
Radiodiagnóstico	Tratamiento intervencionista de la HTA vasculorenal	15-05-2013
Medicina Intensiva	Futuro de la formación "Simulación Clínica"	29-05-2013

SESIONES CLÍNICAS GENERALES		
Medicina Nuclear	Pet en Inflamación	12-06-2013
Anatomía Patológica	Caso Clínico-Patológico	19-06-2013
C.G. Aparato Digestivo	Estado actual del tratamiento de la carcinomatosis peritoneal	26-06-2013
Radiología / Nefrología	Denervación Renal en la HTA	02-10-2013
Pediatría	Actualización en los criterios diagnósticos de la enfermedad celiaca en niños y adolescentes	09-10-2013
Medicina Interna	Tratamiento de las Infecciones ¿cuándo suspender los antibióticos?	16-10-2013
O. Radioterápica	Nódulo pulmonar "maligno" inoperable. Radioterapia como tratamiento alternativo radical	23-10-2013
COT	Manejo actual de la patología del manguito de los rotadores	30-10-2013
Cardiología	Ablación en el tratamiento de las Arritmias	06-11-2013
Urología	La disfunción eréctil como enfermedad vascular	13-11-2013
Aparato Digestivo	Protocolo de alta resolución en cáncer colorrectal	20-11-2013
Microbiología y P.	Biología molecular en el diagnóstico microbiológico	27-11-2013
Comisión de Docencia	Resultados de la Encuesta de Satisfacción del Residente 2013	04-12-2013
Anatomía Patológica	Varón de 23 años con tos, hemoptisis y masa pulmonar	11-12-2013
Psiquiatría	El Síndrome de Asperger. Trastorno de espectro autista	18-12-2013

Investigación

Proyectos de investigación

Título	Financiador	Importe Financiación
Análisis de expresión y papel pronóstico de c-MET y su ligando HGF en el linfoma de Hodgkin clásico.	Fundación Mutua Madrileña	24.600,00
Determinación de volumen extracelular resonancia magnética en la polineuropatía familiar amiloidea.	Fundación Mutua Madrileña	33.000,00
Regeneración ósea con células mesenquimales de placenta.	Fundación Mutua Madrileña	33.000,00
SENTIA: PARTE II. Programa de uso seguro de psicofármacos en la infancia y adolescencia. Registro de reacciones adversas de antipsicóticos en niños y adolescente.	Fundación Mutua Madrileña	14.452,00
Cannabidiol como tratamiento del daño cerebral y extracerebral en un modelo de infarto isquémico arterial cerebral en rata recién nacida	ISCIII	24.139,50
Estudio de re-análisis de imágenes y correlación entre los cambios metabólicos objetivados por PET/CT y las mutaciones conocidas en el cáncer de pulmón no célula pequeña (CPNCP)	ISCIII	63.525,00
Caracterización de la firma molecular del pericito tumoral para la identificación de biomarcadores pronósticos y/o predictivos y dianas terapéuticas en cáncer colorectal	ISCIII	31.762,50
Utilidad del trazado y detección in vivo de células tumorales para la evaluación de agentes terapéuticos en un modelo experimental de LLC	ISCIII	21.780,00
Plataforma de Unidades de Investigación Clínica y Ensayos Clínicos	ISCIII	212.175,00
Red de Innovación en Tecnologías Médicas y Sanitarias	ISCIII	5.060,00
Persistencia y Patogenicidad de los retrovirus humanos: El modelo del HTLV-1	ISCIII	21.780,00

Publicaciones científicas

Publicaciones	Número total de artículos publicados en la revista	Factor de impacto de la revista *	Factor de impacto TOTAL
ACTA NEUROPATHOL	1	9,73	9,73
Acta Otorrinolaringol Esp	3	0	0
Adv Stem Cells	1	0	0
ALIMENT PHARM THER	1	4,55	4,55
AM J CARDIOL	1	3,21	3,21
AM J GASTROENTEROL	1	7,553	7,553
Am J Kidney Dis	1	0	0
AM J MED GENET A	1	0	0
AM J PATHOL	1	4,522	4,522
AM J PHYSIOL-CELL PH	1	3,711	3,711
AM J TRANSPLANT	1	6,192	6,192
AM NAT	1	4,55	4,55
AN PEDIATR	3	0,869	2,607
ANAL CHEM	1	5,695	5,695
ANN INTERN MED	1	13,976	13,976
ANN NUTR METAB	2	1,661	3,322
ANN PLAS SURG	1	1,384	1,384
ANN RHEUM DIS	4	9,11	36,44
ANN TRANSPL	1	0,815	0,815
ANTIMICROB AGENTS CH	1	4,57	4,57
APOPTOSIS	1	0	0
APPL MICROBIOL BIOT	1	3,689	3,689
ARCH BRONCONEUMOL	2	1,37	2,74
ARCH DIS CHILD-FETAL	1	3,05	3,05
Arch Esp Urol	4	0	0
ARTIF ORGANS	1	0	0
ATEN PRIM	2	0,9585	1,917
AUST NZ J PSYCHIAT	1	3,29	3,29
B CANCER	1	0	0
BASIC CLIN PHARMACOL	2	2,124	4,248
BIOMARK MED	1	3,217	3,217
BLOOD	1	9,06	9,06
BMC GENET	1	2,81	2,81
BMC GENOMICS	1	0	0
Bmc Nephrol	1	1,64	1,64
BMC NEUROL	1	2,564	2,564
BMC PSYCHIATRY	1	0	0
BMC PUBLIC HEALTH	1	2,08	2,08
BMJ Open	1	1,583	1,583
BREAST CANCER RES	2	5,871	11,742
BREAST CANCER RES TR	1	4,47	4,47
BRIT J CLIN PHARMACO	1	0	0

Publicaciones	Número total de artículos publicados en la revista	Factor de impacto de la revista *	Factor de impacto TOTAL
CAN J CARDIOL	1	3,7122	3,7122
CANCER EPIDEM BIOMAR	1	4,56	4,56
Cancer Epidemiol	1	2,23	2,23
CANCER RES	2	8,65	17,3
CANCER SCI	1	3,48	3,48
Cell Death Dis	1	6,044	6,044
Cir Esp	1	0	0
CIRC J	2	3,58	7,16
CIRC-HEART FAIL	1	6,286	6,286
CIRCULATION	1	15,202	15,202
CLIN CANCER RES	3	7,84	23,52
CLIN DEV IMMUNOL	1	3,06	3,06
CLIN EXP RHEUMATOL	1	2,66	2,66
CLIN GASTROENTEROL H	1	6,648	6,648
CLIN INFECT DIS	1	9,374	9,374
CLIN J PAIN	1	2,552	2,552
CLIN MICROBIOL INFECTION	1	4,58	4,58
CLIN NEUROPHYSIOL	1	3,144	3,144
CLIN RHEUMATOL	1	2,037	2,037
CLIN TRANSL ONCOL	5	1,28	6,4
CLIN TRANSPLANT	2	1,63	3,26
COMPR PSYCHIAT	1	0	0
Comput Math Methods Med	1	0,79	0,79
CRIT CARE MED	1	6,124	6,124
CURR GENE THER	2	5,318	10,636
CURR MED CHEM	1	4,07	4,07
CURR OPIN CLIN NUTR	1	4,519	4,519
CURR OPIN ONCOL	1	0	0
CYTOTHERAPY	2	3,06	6,12
DIGEST DIS SCI	1	2,26	2,26
EARLY HUM DEV	1	0	0
EJSO-EUR J SURG ONC	1	0	0
EMERGENCIAS	1	2,578	2,578
ENDOCR-RELAT CANCER	1	5,261	5,261
Enferm Clin	1	0	0
ENFERM INFECC MICR CL	3	1,4793333	4,438
ENVIRON HEALTH PERSP	2	5,871	11,742
ENVIRON INT	1	0	0
ENVIRON SCI POLLUT R	3	2,6186667	7,856
EUR CHILD ADOLES PSY	1	3,69	3,69
EUR HEART J	1	14,1	14,1
Eur Heart J Cardiovasc Imaging	1	2,394	2,394
EUR J ANAESTH	1	2,79	2,79
EUR J CANCER	6	5,06	30,36
EUR J CANCER CARE	1	1,308	1,308

Publicaciones	Número total de artículos publicados en la revista	Factor de impacto de la revista *	Factor de impacto TOTAL
EUR J CLIN NUTR	1	2,756	2,756
EUR J ENDOCRINOL	1	3,136	3,136
EUR J HEART FAIL	1	5,25	5,25
EUR J IMMUNOL	2	4,97	9,94
EUR J OBSTET GYN R B	1	0	0
EUR J PHARMACOL	1	2,592	2,592
EUR RESPIR J	1	6,36	6,36
EUR UROL	3	10,48	31,44
Expert Rev Neurother	1	2,955	2,955
FAM PRACT	1	1,828	1,828
GAC SANIT	2	0,558	1,116
Gastroenterol Hepatol	2	0,57	1,14
GASTROENTEROLOGY	2	12,82	25,64
GASTROINTEST ENDOSC	1	5,21	5,21
GENE	1	2,2	2,2
GENE CHROMOSOME CANC	1	3,55	3,55
GUT	1	10,732	10,732
GYNECOL OBSTET INVES	1	1,103	1,103
GYNECOL ONCOL	1	3,93	3,93
HAEMATOL-HEMATOL J	2	5,94	11,88
HEPATOL RES	1	2,072	2,072
HEPATOLOGY	4	12,003	48,012
HUM GENE THER	3	4,02	12,06
INFECTIO	1	2,44	2,44
INFLAMM BOWEL DIS	2	5,119	10,238
INT J BIOMETEOROL	1	0	0
INT J CANCER	1	6,198	6,198
INT J CARDIOL	2	5,509	11,018
INT J COLORECTAL DIS	1	0	0
INT J GYNECOL CANCER	1	1,94	1,94
INT J HYG ENVIR HEAL	1	0	0
INT J MOL MED	1	0	0
INT J TUBERC LUNG D	1	0	0
J ADV NURS	1	1,527	1,527
J AFFECT DISORDERS	2	3,295	6,59
J AM COLL CARDIOL	3	14,086	42,258
J AM MED INFORM ASSN	1	0	0
J ANTIMICROB CHEMOTH	2	0	0
J APPL CLIN MED PHYS	1	0	0
J CLIN ONCOL	1	18,04	18,04
J CLIN ULTRASOUND	2	0	0
J CROHNS COLITIS	2	3,39	6,78
J CHILD NEUROL	1	1,385	1,385
J EVOLUTION BIOL	1	3,479	3,479
J HEART LUNG TRANSPL	2	5,11	10,22

Publicaciones	Número total de artículos publicados en la revista	Factor de impacto de la revista *	Factor de impacto TOTAL
J HEPATOL	2	9,86	19,72
J HOSP INFECT	1	0	0
J INFECT DIS	1	5,848	5,848
J INFECTION	1	0	0
J LARYNGOL OTOL	1	0	0
J MED GENET	2	5,7	11,4
J MINIM INVAS GYN	2	0	0
J NEPHROL	1	2,015	2,015
J NERV MENT DIS	1	1,84	1,84
J NEUROSURG	1	0	0
J NUCL CARDIOL	1	0	0
J PAIN SYMPTOM MANAG	1	0	0
J PARASITOL	1	0	0
J PATHOL	1	7,585	7,585
J PEDIATR ADOL GYNEC	1	0	0
J PEDIATR GASTR NUTR	2	0	0
J Pers Disord	1	3,07	3,07
J PSYCHIATR RES	2	4,068	8,136
J UROLOGY	7	3,696	25,872
JOINT BONE SPINE	1	0	0
JOURNAL OF CARDIOVASCULAR TRANSLATIONAL RESEARCH	1	3,062	3,062
KNEE	1	2,01	2,01
LAB INVEST	2	3,96	7,92
Leuk Lymphoma	2	2,3	4,6
MABS-AUSTIN	1	5,275	5,275
MAR DRUGS	1	3,98	3,98
MED CLIN-BARCELONA	2	1,4	2,8
Med Intensiva	1	0	0
MED ONCOL	1	2,147	2,147
METHOD ENZYMOL	1	0	0
MODERN PATHOL	3	5,253	15,759
MOL CELL PROTEOMICS	1	7,251	7,251
MOL THER	2	7,04	14,08
MULT SCLER	1	0	0
Nanoscale	1	6,233	6,233
NAT GENET	1	35,209	35,209
NAT MED	1	24,302	24,302
NEFROLOGIA	5	1,27	6,35
NEUROCIROLOGIA	1	0	0
NEUROLOGIA	2	1,32	2,64
NEUROPHARMACOLOGY	1	4,11	4,11
NEUROUROL URODYNAM	1	2,67	2,67
NEW ENGL J MED	3	51,658667	154,976
NUCL INSTRUM METH A	1	1,142	1,142
NUTRITION JOURNAL	1	2,648	2,648

Publicaciones	Número total de artículos publicados en la revista	Factor de impacto de la revista *	Factor de impacto TOTAL
ONCOGENE	1	7,357	7,357
ONCOLOGIST	1	4,095	4,095
ONCOTARGET	1	6,636	6,636
P NATL ACAD SCI USA	1	9,74	9,74
PACE	1	1,75	1,75
PEDIATR INFECT DIS J	1	3,569	3,569
PEDIATR PULM	1	0	0
PHARMACOGENET GENOM	1	0	0
PHARMACOGENOMICS J	1	0	0
PITUITARY	1	0	0
PLANT MOL BIOL	1	0	0
PLOS ONE	8	3,73	29,84
Reumatol Clin	2	0	0
REV CLIN ESP	2	0	0
REV ESP CARDIOL	18	3,2002222	57,604
REV ESP ENFERM DIG	4	1,65	6,6
REV ESP QUIM	1	0,836	0,836
REV NEUROLOGIA	11	1,18	12,98
Rev Psiquiatr Salud Ment	1	0,67	0,67
RHEUMATOLOGY	1	4,21	4,21
SCAND J GASTROENTERO	1	0	0
SCI TOTAL ENVIRON	1	3,258	3,258
Schizophr Res	1	4,59	4,59
SENSORS-BASEL	2	0	0
SPAN J AGRIC RES	1	0	0
SURG ONCOL	1	2,136	2,136
TISSUE ANTIGENS	1	2,93	2,93
TRANSPL INFECT DIS	1	1,98	1,98
TRANSPL INT	2	3,1575	6,315
TRANSPLANT REV-ORLAN	1	2,68	2,68
ULTRASONICS	1	2,03	2,03
Ultrasound Q	1	1,273	1,273
VET ANAESTH ANALG	1	1,34	1,34
VET J	2	2,42	4,84
WORLD J UROL	1	2,89	2,89
ZYGOTE	3	1,5	4,5
TOTAL			1323,49

Gestión económica

El gasto del ejercicio medido en términos de Gasto Real, es decir, depurando de las obligaciones corrientes el pago de la cuenta 409 "Acreedores por operaciones pendientes de aplicar a presupuesto" del ejercicio anterior, y sumando la cuenta 409 del propio ejercicio así como sumando la cuenta 411 "Acreedores por periodificación de gastos presupuestarios" del ejercicio ha sido el siguiente:

PROGRAMA 720 Hospital Puerta de Hierro - Majadahonda	Importe 2013
CAPITULO I	114.760.472
CAPITULO II	165.298.235
CAPITULO III	0
CAPITULO VI	0
CAPITULO VIII	26.213
TOTAL	280.084.920

Farmacia

COMPRAS	AÑO 2013	% INC 2013/2012
Total adquisiciones directas	49.594.078	-8,67%
INMUNOSUPRESORES	12.424.349	0,04%
ANTIVIRALES	6.816.503	-14,07%
ONCOLOGICOS AC MONOCLONALES	3.861.696	19,28%
INMUNOESTIMULANTES	3.741.383	-1,07%
ONCOLOGICOS INH PROTEINKINASA	2.776.097	-16,93%

Indicadores Farmacoterapéuticos

Coste medio por paciente VIH adulto	8.198
% pacientes con Hepatitis C crónica en tratamiento con triple terapia con grado de fibrosis igual o inferior a 2	7,20%
Receta % Pacientes nuevos anticoagulantes orales	18,49%
Receta % DDD ara II AE+AP	44,96%
% Omeprazol	0,73
Coste biológicos en artropatías	9.405,20
Coste biológicos en psoriasis	11.140,20
Coste biológicos en EII	13.203,00

Otras actividades del hospital

El año 2013 ha sido un año con importantes avances en materia asistencial e investigadora dentro del Hospital Universitario Puerta de Hierro Majadahonda gracias a la implicación de todos sus profesionales.

Este año el hospital ha alcanzado el **Nivel 6 de la escala EMRAM de HIMSS** por su implantación de nuevas tecnologías a la historia clínica electrónica. Una estrategia que incluye la aplicación de Selene Mobility para la realización de procesos asistenciales a pie de cama del paciente.

Proyecto Conecta12: Integración con centro de diálisis externo con la creación de un sistema de conexión informática entre el hospital y el centro de hemodiálisis para mejorar la atención asistencial de los pacientes con diálisis.

2013 ha supuesto además un fuerte **impulso de la actividad investigadora**. En este sentido, se ha conseguido la autorización y constitución del Biobanco y el desarrollo de Selene para la seguridad y calidad en Ensayos Clínicos.

Puerta de Hierro ha conseguido la acreditación para la **Unidad de Ictus** para la atención integral de los pacientes que presentan un ictus, mediante los procedimientos establecidos.

Se han conseguido diversos **premios** entre ellos: al "Plan de mejora de la calidad de la atención del paciente oncológico" del Servicio de Oncología Médica que engloba diversas medidas con un objetivo único: mejorar la calidad de vida y la atención sanitaria de estos pacientes. Ganador del premio HINNOVAR de los laboratorios Novartis.

Proyecto "Atención integral al paciente institucionalizado" para mejorar la atención de los pacientes mayores de 65 años que proceden de residencias y geriátricos y que en la mayoría de los casos están polimedicamentados. Proyecto premiado por los laboratorios Esteve.

Proyecto de los servicios de Pediatría y Farmacología Clínica sobre el Uso de Medicamentos "Of Label" en Pediatría. Premiado por Diario Médico.