



HOSPITAL UNIVERSITARIO PUERTA DE HIERRO MAJADAHONDA

MEMORIA 2016

CONSEJERÍA DE SANIDAD

Coordina:
Secretaría General del Servicio Madrileño de Salud

© **Comunidad de Madrid**
Edita: Servicio Madrileño de Salud

Edición electrónica
Edición: 9/2017

Impreso en España – Printed in Spain



Índice

Presentación	4
Zona de Influencia	5
Marco geográfico	5
Organigrama	10
Recursos Humanos	11
Recursos Materiales.....	12
Cartera de Servicios	14
Especialidades disponibles	14
Unidades de referencia del Sistema Nacional de Salud.....	15
Actividad Asistencial	16
Actividad quirúrgica	17
Donaciones – Trasplantes	17
Técnicas Utilizadas.....	18
Otros Procedimientos	19
Consultas Externas	20
Consultas de alta resolución.....	21
Casuística (CMBD)	22
Calidad.....	25
Objetivos institucionales de calidad	25
Comisiones clínicas	27
Otras actuaciones	27
Información y Atención al Paciente	28
Reclamaciones	28
Estadísticas.....	28
Continuidad Asistencial	30
Consultas y pruebas solicitadas y realizadas para Atención Primaria..	30
Variación interanual de solicitudes desde Atención Primaria	32
Consultas solicitadas como consecuencia de la Libre Elección	33
Otros indicadores de continuidad asistencial.....	34
Docencia y formación continuada.....	35
Docencia	35
Formación Continuada.....	36
Investigación.....	42
Proyectos de investigación	42
Publicaciones científicas.....	43
Gestión económica	49
Obligaciones reconocidas	49
Farmacia	49

Presentación

Esta memoria es una recopilación del trabajo realizado por los profesionales del Hospital Universitario Puerta de Hierro Majadahonda durante el año 2016, año durante el que se continúa trabajando para mejorar cada día la calidad y la humanización de la asistencia sanitaria que se presta a los pacientes que, bien porque les corresponde por área geográfica, o bien por elección propia, deciden acudir a este centro sanitario para solucionar sus problemas de salud.

En esta línea de mejora continua, el Hospital Puerta de Hierro consiguió el sello 400+ de Calidad otorgado por el Club de Excelencia en la Gestión siguiendo el modelo de la Fundación Europea de Gestión de la Calidad EFQM. Esta distinción reconoce, a nivel europeo, la trayectoria de la entidad en la búsqueda y optimización de una excelente gestión empresarial adaptándose a los nuevos escenarios. Ha sido el primer hospital de alta complejidad de la Comunidad de Madrid en conseguir esta distinción que supuso el trabajo colectivo de gran parte de los profesionales del centro.

También en el área de calidad, durante el año 2016, se consiguió el premio que la Fundación Avedis Donabedian otorga por la excelencia en Calidad. Este premio reconoce la labor de los hospitales que desarrollan programas de mejora continua de la calidad asistencial.

A nivel investigador, en el mes de septiembre, se presentaron los resultados del primer ensayo clínico de terapia celular en lesionados medulares crónicos. La mayoría de los pacientes participantes en este ensayo presentan una mejora en la sensibilidad, una disminución de la rigidez muscular, aumentan el control de esfínteres y más del 50% recuperan parte de su función motora. Este proyecto de investigación, en el que los profesionales de Puerta de Hierro llevan trabajando más de 20 años, continúa avanzando obteniendo esperanzadores resultados para sus pacientes. El diario ABC, decidió reconocer este trabajo otorgando al hospital el premio al mejor Hospital público de España en el año 2016.

En la parte asistencial, por destacar alguna de las innovaciones, cardiólogos y cirujanos cardíacos del centro realizaron por primera vez en España una técnica quirúrgica para resolver un tipo de miocardiopatía hipertrófica que, hasta la fecha y en fases avanzadas de la enfermedad, sólo podía ser resuelta con un trasplante de corazón.

En el área de humanización, la Enfermería de Puerta de Hierro llevo a cabo una iniciativa pionera a la que denominó “Semana del Cuidado” en la que pacientes y personal de enfermería se intercambiaron unas chapas con los lemas “Gracias por dejar que te cuide” y “gracias por cuidarme”, de este modo se da visibilidad a este colectivo fundamental para la actividad diaria de un centro hospitalario.

Zona de Influencia

Marco geográfico

Descripción del centro:

El Hospital Universitario Puerta de Hierro Majadahonda está ubicado en el municipio de Majadahonda, entre las calles Manuel de Falla nº 1 y Joaquín Rodrigo (entrada principal), cerca de la carretera de La Coruña (A-6) y las carreteras de circunvalación de Madrid (M-40 y M-50).

c/ Joaquín Rodrigo, 2
28222 Majadahonda. Madrid
Tel. 91 191 60 00

El hospital tiene una superficie de 165.000 m² y consta de cuatro plantas en superficie y una bajo superficie. Su diseño constructivo es modular y tiene una disposición horizontal, moderna y funcional, rodeada de zonas verdes y viales para usuarios. Los diferentes módulos se comunican con un pasillo central, donde están ubicadas las unidades administrativas de los servicios.



El edificio cuenta con las áreas diferenciadas de Hospitalización, Consultas, Servicios Generales, Bloque quirúrgico y Urgencias, Investigación, Docencia y Administración. Cuenta también con un salón de actos con capacidad para más de 300 personas, biblioteca,

aparcamiento subterráneo de 3.000 plazas y otro de superficie de 450 plazas, además de un helipuerto.

Todas las salas de hospitalización tienen 25 habitaciones individuales con baño, aunque están dotadas con los elementos necesarios para la hospitalización de dos pacientes, por si fuera necesaria su utilización.

El Hospital U. Puerta de Hierro Majadahonda cuenta con dos centros de Salud Mental.

Centro de Salud Mental Majadahonda.
Ubicado en el CS Cerro del Aire de Majadahonda
Avenida de España, 7. 28220. Majadahonda

Centro de Salud Mental de Villalba
Ubicado en el CS Villalba Estación.
C/ Madroños, 5. 28400. Collado Villalba.

Ubicación del Hospital



Accesos

✓ **Acceso a los edificios del hospital**

- Acceso principal: calle Joaquín Rodrigo (área sur del edificio).
- Urgencias: calle Manuel de Falla (área norte del edificio).
- Consultas: accesos por el área norte y el área sur del edificio de consultas.
- Admisión y hospitalización: accesos por área norte (edificio de consultas) y área sur (por edificio de consultas).

✓ **Medios de transporte público**

El hospital está conectado con los principales núcleos de población mediante la prolongación de las líneas existentes y la creación de otras nuevas:

- Pozuelo de Alarcón: línea circular
 - 650A – Hospital-Majadahonda-Pozuelo-Hospital
 - 650B – Hospital-Pozuelo-Majadahonda-Hospital
- Collado Villalba:
 - 685 – Majadahonda (Hospital)-Las Rozas-Guadarrama-Navacerrada
- Villanueva de la Cañada y Villanueva del Pardillo:
 - 626 – Las Rozas-Majadahonda-Villanueva de la Cañada
- Las Rozas:
 - 685 – Majadahonda (Hospital)-Las Rozas-Guadarrama-Navacerrada
 - 626 – Las Rozas-Majadahonda-Villanueva de la Cañada
- San Lorenzo del Escorial:
 - 667 – Majadahonda (Hospital)-San Lorenzo del Escorial (por Galapagar)
- Boadilla del Monte:
 - 567 – Villaviciosa de Odón-Majadahonda
- Las Matas:
 - 620 – Las Matas – Hospital Puerta de Hierro
- Colmenarejo:
 - 633 – Majadahonda (hospital) – Colmenarejo
- Brunete:
 - 580 – Majadahonda (hospital) – Brunete
- Líneas interurbanas con terminal en Moncloa:
 - 653 – Madrid (Moncloa)-Majadahonda (Hospital) por FFCC
 - 655 – Madrid (Moncloa)-Majadahonda (Hospital)

- Los municipios con servicio ferroviario tienen la posibilidad de realizar un trasbordo en la Estación de Majadahonda al servicio urbano:
 - 1 – Circular (Hospital-Estación FFCC)
 - 2 – Circular (Hospital-Estación FFCC).

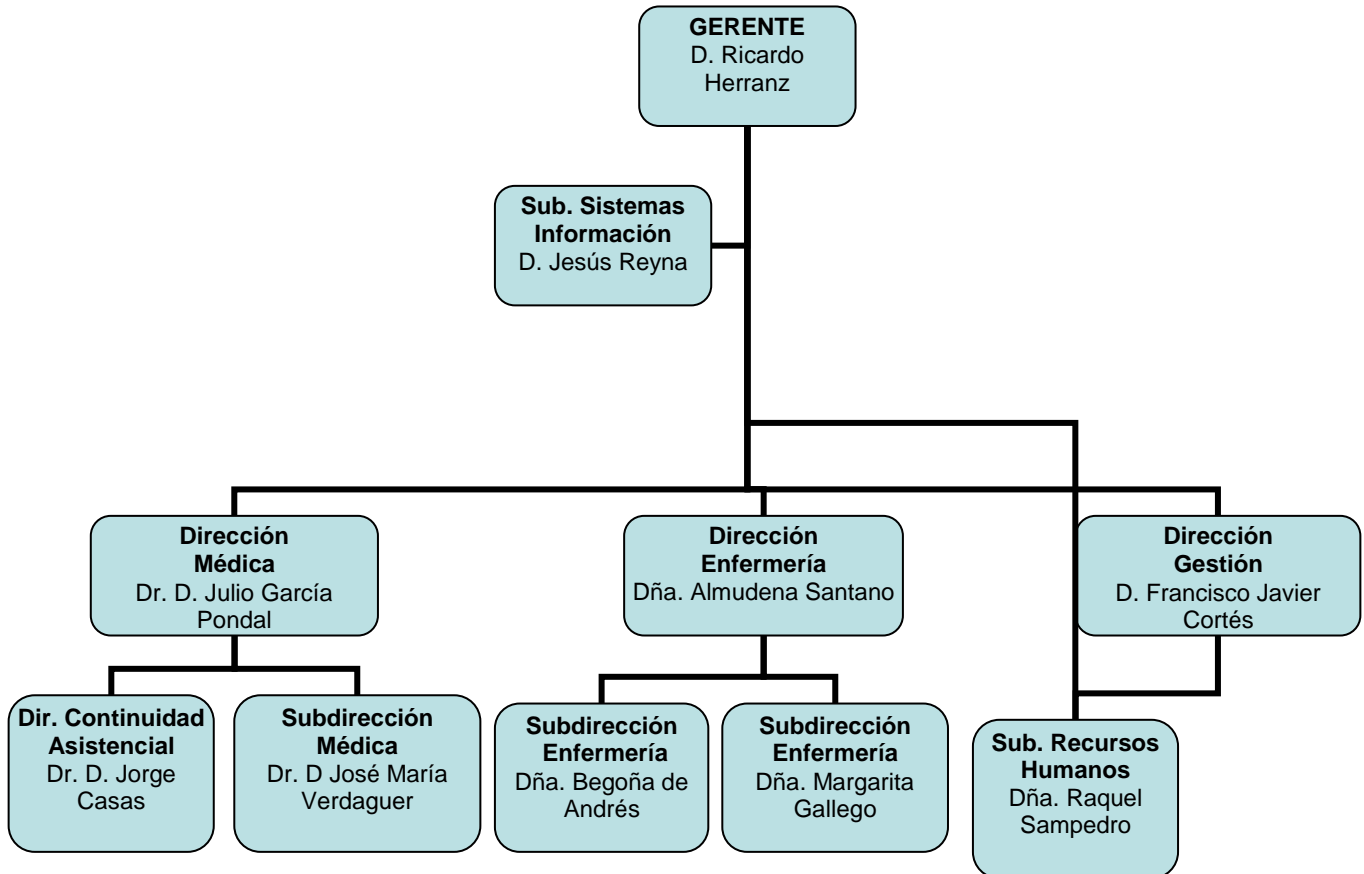
Mapa de la zona de asignada:



Estructura de la población

NOMBRE CENTRO	LOCALIDAD	POBLACIÓN (01/01/2016)			
		<14	14-64	>=65	Total
C.S. CONDES de BARCELONA	BOADILLA DEL MONTE	10.275	31.020	4.906	46.201
C.S. SAN JUAN de la CRUZ	POZUELO DE ALARCÓN	4.330	20.675	5.480	30.485
C.S. VILLANUEVA de la CAÑADA	VILLANUEVA de la CAÑADA	9.895	35.105	5.181	50.181
C.S. CERRO del AIRE	MAJADAHONDA	6.916	31.450	7.155	45.521
C.S. LAS ROZAS	LAS ROZAS	7.660	30.994	5.916	44.570
C.S. MONTERROZAS	LAS ROZAS	9.823	31.354	4.735	45.912
C.S. POZUELO-ESTACIÓN	POZUELO DE ALARCÓN	5.792	23.372	5.427	34.591
C.S. SOMOSAGUAS	POZUELO DE ALARCÓN	3.461	13.569	2.257	19.287
C.S. VALLE DE LA OLIVA	MAHADAHONDA	6.566	18.431	2.476	27.473
C.S. TORRELODONES	TORRELODONES	5.650	21.602	3.912	31.164
TOTAL		70.368	257.572	47.445	375.385

Organigrama



Recursos Humanos

CATEGORÍA PROFESIONAL	AÑOS	
	2015	2016
EQUIPO DIRECTIVO		
Director Gerente	1	1
Director Médico	1	1
Director de Continuidad Asistencial	1	1
Subdirector Médico	2	1
Director de Gestión		1
Subdirector de Gestión	2	3
Director de Enfermería	1	1
Subdirector de Enfermería	3	2
DIVISIÓN MÉDICA		
Facultativos	596	583
MIR	298	300
PERSONAL SANITARIO		
DUE	922	932
Matronas	29	34
Fisioterapeutas	43	41
Terapeutas	1	
Técnicos	214	225
Auxiliares Enfermería	561	554
PERSONAL NO SANITARIO		
Grupo Técnico Función Administrativa	14	14
Grupo Gestión Función Administrativa	18	16
Grupo Administrativo y resto C	2	2
DOCENCIA		
E.U.E. (otros residentes)	2	2
Personal en formación (matronas)	4	4
TOTAL	2.715	2.720

Recursos Materiales

CAMAS	2015	2016
Camas Instaladas	613	613
QUIRÓFANOS	2015	2016
Quirófanos Instalados	20	20
OTRAS INSTALACIONES	2015	2016
Paritorios	12	12
Locales de consulta en el hospital	147	147
Locales de consulta en CEP		
PUESTOS HOSPITAL DE DÍA	2015	2016
Psiquiátrico	25	25
Otros Médicos	62	62
Quirúrgico	42	42
HEMODIALISIS	2015	2016
Número de puestos	22	22
DIAGNÓSTICO POR IMAGEN	2015	2016
Mamógrafos	2	2
TAC	3	3
RMN	3	3
Ecógrafos Servicio. Radiodiagnóstico	10	10
Ecógrafos Servicio Cardiología		
Ecógrafos Otros Servicios	24	24
Sala convencional de Rayos X	9	9
Telemando	2	2

ALTA TECNOLOGÍA	2015	2016
Tomografía por emisión de positrones	1	1
Acelerador lineal	4	4
Planificador	4	4
Simulador	2	2
Gammacámara	4	4
Litotriptor	1	1
Angiógrafo digital	3	3
Sala de hemodinámica	2	2
Equipos Radiología Intervencionista	2	2

OTROS EQUIPOS	2015	2016
Arco Multifuncional Rx	4	4
Equipo Radioquirúrgico	8	8

OTROS EQUIPOS	2015	2016
Ecocardiógrafos	5	5
Equipos Ergometría	2	2
Holter Electrocardiograma	7	7
Holter Tensión	6	6
Salas Endoscopias	8	8
Gastroscopio / Esofagoscopios	22	22
Colonoscopios / Rectoscopios	15	15
Polisomnógrafos	1	1
Electroencefalógrafos		
Vídeo EEG	3	3
Electromiógrafos	2	2
Equipos Potenciales Evocados	1	1
Mesas Prona	1	1
Densitómetros	1	1
Ortopantomógrafos	1	1

Cartera de Servicios

Especialidades disponibles

ESPECIALIDADES	DISPONIBLES EN EL HOSPITAL	CENTRO/HOSPITAL DE REFERENCIA
Admisión y Doc. Clínica	SI	
Alergología	SI	
Análisis clínicos		
Anatomía Patológica	SI	
Anestesiología y reanimación	SI	
Angiología y Cirugía Vascul ar	SI	
Aparato Digestivo	SI	
Bioquímica Clínica	SI	
Cardiología	SI	
Cirugía Cardíaca	SI	
Cir. Gral. y de Apto Digestivo	SI	
Cir. Maxilofacial	SI	
Cirugía Pediátrica	SI	
Cirugía Torácica	SI	
Cir. Plástica y Reparadora	SI	
Dermatología Medicoquirúrgica	SI	
Endocrinología y Nutrición	SI	
Estomatología		
Farmacología Clínica	SI	
Farmacia hospitalaria	SI	
Geriatría		
Hematología y Hemoterapia	SI	
Inmunología	SI	
Medicina Familiar y Comunitaria		
Medicina Intensiva	SI	
Medicina Interna	SI	
Medicina Legal y Forense		
Medicina Nuclear	SI	
Medicina Preventiva y Salud Pública	SI	
Medicina del Trabajo	SI	
Microbiología y Parasitología	SI	
Nefrología	SI	
Neumología	SI	
Neurocirugía	SI	
Neurofisiología Clínica	SI	
Neurología	SI	
Obstetricia y Ginecología	SI	
Oftalmología	SI	
Oncología Médica	SI	
Oncología Radioterápica	SI	
Otorrinolaringología	SI	
Pediatría	SI	
Psicología Clínica		
Psiquiatría	SI	
Radiodiagnóstico	SI	
Rehabilitación	SI	
Reumatología	SI	
Traumatología y C. Ortopédica	SI	
Urología	SI	

Unidades de referencia del Sistema Nacional de Salud

Trasplante Pulmonar	
Procesos que atiende	Trasplante Pulmonar adulto e infantil
Fecha de designación como CSUR	2009
Servicios implicados	Neumología, Cirugía Torácica, Anestesia y Reanimación y Rehabilitación
Número de procesos atendidos en 2016	20

Trasplante Cardio-Pulmonar	
Procesos que atiende	Trasplante Cardio-Pulmonar
Fecha de designación como CSUR	2009
Servicios implicados	Cardiología Cirugía Cardíaca, Neumología, Cirugía Torácica, Anestesia y Reanimación y Rehabilitación
Pacientes nuevos atendidos en 2016	2

Cardiopatías Familiares	
Procesos que atiende	Cardiopatías Familiares
Fecha de designación como CSUR	Diciembre 2013
Servicios implicados	Cardiología
Pacientes nuevos atendidos en 2016	243

Esclerosis Múltiple	
Procesos que atiende	Esclerosis Múltiple
Fecha de designación como CSUR	Diciembre 2013
Servicios implicados	Neurología
Pacientes nuevos atendidos en 2016	59

Actividad Asistencial

Datos CMBD	2015	2016
Altas totales codificadas	25.771	25.944
Porcentaje de codificación	100,00%	100,00%
Estancia Media Global	6,78	6,72
Peso Medio Global	2,1935	1,1607

* Las diferencias del peso pueden deberse al cambio en la codificación el CIE 9 al CIE 10

HOSPITALIZACION	2015	2016
Ingresos totales	25.799	25.910
Ingresos Urgentes	22.028	22.308
Ingresos Programados	3.771	3.602
Urgencias Totales	151.262	160.186
% Urgencias ingresadas	11,80%	11,14%
SESIONES HOSPITAL DE DÍA	2015	2016
Oncológico	13.018	12.810
Infeccioso-SIDA	0	0
Geriátrico	0	0
Psiquiátrico	2.840	3.739
Otros Médicos	23.880	40.378
Quirúrgico	11.855	12.322
DIÁLISIS (pacientes/mes)	2015	2016
Hemodiálisis en el hospital	80	81
Hemodiálisis en centros concertados	142	102
HOSPITALIZACIÓN A DOMICILIO	2015	2016
Número de ingresos	0	0
Estancia Media		
Altas	0	0
ACTIVIDAD OBSTÉTRICA	2015	2016
Partos por vía vaginal	2.432	2.394
Cesáreas	622	604
% Cesáreas	20,37%	20,15%

Actividad quirúrgica

ACTIVIDAD QUIRÚRGICA	2015	2016
Intervenciones quirúrgicas programadas con hospitalización	6.533	6.448
Intervenciones quirúrgicas ambulatorias programadas, realizadas en quirófano	8.303	9.314
Intervenciones quirúrgicas urgentes con hospitalización	2.538	2.486
Intervenciones quirúrgicas urgentes ambulatorias	175	248
Otros procesos quirúrgicos ambulatorios realizados fuera de quirófano	8.473	6.657
Intervenciones quirúrgicas suspendidas	978	886
Tiempo disponible de quirófano (horas/mes)	2.513,26	2.717,32
Tiempo utilizado de quirófano (horas/mes)	1.921,53	2.104,69
Rendimiento quirúrgico (% ocupación quirúrgica)	76,46%	77,45%

Donaciones – Trasplantes

Extracciones – Trasplantes	2015	2016
Donantes de Órganos	17	22
Trasplantes Renales	29	31
Trasplantes Hepáticos	27	27
Trasplantes Cardíacos	27	17
Trasplantes Pulmonares	40	43
Trasplantes Intestinales	0	0
Trasplantes Pancreáticos	0	0
Trasplantes de Progenitores Hematopoyéticos	37	40
Trasplantes de Tejido Osteotendinoso	50	43
Trasplantes de Córneas	9	6
Trasplantes de Membrana Escleral	2	5
Trasplantes de Membrana Amniótica	11	7
Trasplantes de Piel	0	0
Trasplantes de Válvulas Cardíacas	0	0
Trasplantes de Segmentos Vasculares	0	0

Técnicas Utilizadas

TÉCNICA	REALIZADAS PROPIO CENTRO		DERIVADAS A C.CONCERTADO	
	2015	2016	2015	2016
Laboratorio				
Bioquímica	6.689.704	6.908.458	0	0
Hematología	1.383.473	1.406.907	0	0
Microbiología	485.104	567.917	0	0
Inmunología	86.547	82.671	0	0
Nº de pacientes	893.345	920.741	0	0
Radiología convencional	200.156	206.810	0	0
Ecografías	41.605	43.290	0	0
Citologías	20.766	18.471	0	0
Endoscopias digestivo	11.249	12.009	0	0
Broncoscopias	1.343	1.488	0	0
Mamografías	13.200	13.823	0	0
TAC	34.002	37.302	0	0
RMN	22.695	23.005	317	339
Gammagrafías	6.195	6.046	0	0
Radiología intervencionista	7.654	7.764	0	0
PET	3.463	3.274	0	0
Litotricias	186	138	0	0
Hemodinámica cardíaca diagnóstica	1.963	2.149	0	0
Hemodinámica cardíaca terapéutica	1.256	1.452	0	0
Pacientes en tratamiento				
Radioterapia	0	0	0	0

Otros Procedimientos

PROCEDIMIENTOS AMBULATORIOS	2015	2016
Inserción de marcapasos permanente	4	24
Revisión Marcapasos con sustitución de generador	24	0
Revisión Marcapasos sin sustitución de generador	0	0
Implante desfibriladores	24	34
Radiocirugía simple	0	0
Radiocirugía fraccionada	0	0

Consultas Externas

ESPECIALIDAD	Primeras Consultas	Consultas Sucesivas	Total	Índice Suc/Prim	Solicitadas por A.P.	Realizadas para A.P.
Alergia	6.959	9.278	16.237	1,33	4.404	3.650
Cardiología	4.817	16.275	21.092	3,38	3.462	2.945
Dermatología	12.695	13.809	26.504	1,09	11.298	9.212
Digestivo	7.612	17.492	25.104	2,30	3.545	2.722
Endocrinología	4.530	15.544	20.074	3,43	2.738	2.261
Hematología	935	10.411	11.346	11,13	146	137
M. Interna	2.785	10.876	13.661	3,91	1.225	948
Nefrología	883	7.583	8.466	8,59	624	524
Neumología	3.798	10.690	14.488	2,81	1.649	1.391
Neurología	6.000	13.103	19.103	2,18	5.259	4.346
Oncología	2.696	32.536	35.232	12,07	141	138
Psiquiatría	5.201	17.376	22.577	3,34	4.433	3.050
Rehabilitación	7.915	9.323	17.238	1,18	2.751	2.168
Reumatología	4.588	13.060	17.648	2,85	2.912	2.381
Otras Médicas	829	4.682	5.511	5,65	14	24
TOTAL ÁREA MÉDICA	72.243	202.038	274.281	2,80	44.601	35.897
C. General	5.047	8.533	13.580	1,69	3.714	2.998
Urología	7.315	16.724	24.039	2,29	3.617	3.411
Traumatología	12.590	25.736	38.326	2,04	7.846	6.573
ORL	10.142	10.033	20.175	0,99	7.390	6.226
Oftalmología	17.318	31.198	48.516	1,80	14.199	12.567
Ginecología	9.725	22.160	31.885	2,28	8.403	6.789
C. Cardíaca	488	675	1.163	1,38	0	0
C. Infantil	315	230	545	0,73	179	156
C. Máxilofacial	3.367	1.473	4.840	0,44	2.850	2.414
C. Plástica	930	1.850	2.780	1,99	153	116
C. Torácica	397	1.209	1.606	3,05	36	34
Neurocirugía	1.418	4.094	5.512	2,89	19	11
C. Vascular	1.053	721	1.774	0,68	223	196
Anestesia	9.937	581	10.518	0,06	7	5
Otras Quirúrgicas	1.213	7.384	8.597	6,09	4	3
TOTAL AREA QUIRURGICA	81.255	132.601	213.856	1,63	48.640	41.499
TOTAL AREA PEDIATRICA	5.426	14.984	20.410	2,76	3.697	3.050
TOTAL AREA OBSTÉTRICA	6.423	13.713	20.136	2,13	1.725	1.534
TOTAL	165.347	363.336	528.683	2,20	98.663	81.980

Consultas de alta resolución

ESPECIALIDAD	Número consultas alta resolución	% Sobre Primeras Consultas
Alergia	564	8,10%
Cardiología	1.668	34,63%
Dermatología	3.976	31,32%
Digestivo	0	0,00%
Endocrinología	135	2,98%
Hematología	12	1,28%
M. Interna	0	0,00%
Nefrología	56	6,34%
Neumología	266	7,00%
Neurología	60	1,00%
Oncología	0	0,00%
Psiquiatría	0	0,00%
Rehabilitación	849	10,73%
Reumatología	472	10,29%
Otras Médicas	0	0,00%
TOTAL ÁREA MÉDICA	8.058	11,15%
C. General	0	0,00%
Urología	10	0,14%
Traumatología	0	0,00%
ORL	2.154	21,24%
Oftalmología	6.338	36,60%
Ginecología	1.555	15,99%
C. Cardíaca	0	0,00%
C. Infantil	0	0,00%
C. Máxilofacial	1.174	34,87%
C. Plástica	0	0,00%
C. Torácica	0	0,00%
Neurocirugía	86	6,06%
C. Vascular	0	0,00%
Anestesia	9	0,09%
Otras Quirúrgicas	253	20,86%
TOTAL AREA QUIRURGICA	11.579	14,25%
TOTAL AREA PEDIATRICA	884	16,29%
TOTAL AREA OBSTÉTRICA	177	2,76%
TOTAL	20.698	12,52%

Casuística (CMBD)

GRD Médicos más frecuentes

GRD	DESCRIPCIÓN	Número de casos	%	Estancia Media	Peso Medio
560	PARTO	2.303	14,39%	2,59	0,3241
194	INSUFICIENCIA CARDÍACA	800	5,00%	7,45	0,9311
139	OTRA NEUMONÍA	795	4,97%	6,44	0,8686
140	ENFERMEDAD PULMONAR OBSTRUCTIVA CRÓNICA	660	4,12%	7,45	0,9298
144	OTROS DIAGNÓSTICOS MENORES, SIGNOS Y SÍNTOMAS DE APARATO RESPIRATORIO	554	3,46%	5,64	0,6593
463	INFECCIONES DE RIÑÓN Y TRACTO URINARIO	511	3,19%	5,62	0,6111
720	SEPTICEMIA E INFECCIONES DISEMINADAS	364	2,27%	9,32	1,5004
143	OTRAS ENFERMEDADES RESPIRATORIAS EXCEPTO SIGNOS, SÍNTOMAS Y DIAG. MENORES	352	2,20%	7,38	0,9900
045	ACVA Y OCLUSIONES PRECEREBRALES CON INFARTO	329	2,06%	9,71	0,9762
137	INFECCIONES E INFLAMACIONES PULMONARES	286	1,79%	7,10	1,2096
284	TRASTORNOS DEL TRACTO Y VESÍCULA BILIAR	258	1,61%	6,57	0,8255
249	GASTROENTERITIS, NÁUSEAS Y VÓMITOS NO BACTERIANA	239	1,49%	4,59	0,5345
254	OTROS DIAGNÓSTICOS DEL APARATO DIGESTIVO	236	1,47%	4,04	0,6402
141	BRONQUIOLITIS Y ASMA	217	1,36%	4,31	0,6701
058	OTRAS ENFERMEDADES DEL SISTEMA NERVIOSO	214	1,34%	4,06	0,6879
113	INFECCIONES DE VÍAS RESPIRATORIAS SUPERIORES	195	1,22%	3,72	0,4229
136	NEOPLASIAS RESPIRATORIAS	191	1,19%	10,22	1,1841
138	NEUMONÍA POR VIRUS SINCITAL RESPIRATORIO	183	1,14%	4,10	0,6400
640	NEONATO, PESO AL NACER >2499 G NEONATO NORMAL O NEONATO CON OTRO PROBLEMA	183	1,14%	3,48	0,1863
240	NEOPLASIA MALIGNA DIGESTIVA	172	1,07%	8,44	1,0887
660	DIAG MAYORES HEMATOLÓGICOS/INMUNOLÓGICOS EXCEPTO CRISIS POR CÉLULAS FALCIFORMES Y COAGULACIÓN	171	1,07%	8,56	1,3912
424	OTRAS TRASTORNOS ENDOCRINOS	162	1,01%	4,15	0,5603
282	TRASTORNOS DE PÁNCREAS EXCEPTO NEOPLASIA MALIGNA	149	0,93%	9,83	0,8630
191	CATETERISMO CARDÍACO CON TRASTORNOS CIRCULATORIOS EXCEPTO CARDIOPATÍA ISQUÉMICA	147	0,92%	7,35	1,4027
281	NEOPLASIA MALIGNA DE SISTEMA HEPATOBILIAR O DE PÁNCREAS	147	0,92%	8,07	1,0754

TOTAL GRDs MÉDICOS	16.003	6,4184	0,7672
---------------------------	---------------	---------------	---------------

GRD Quirúrgicos más frecuentes

GRD	DESCRIPCIÓN	Número de casos	%	Estancia Media	Peso Medio
540	CESÁREA	601	6,05%	3,92	0,5750
175	PROCEDIMIENTOS CARDIOVASCULARES PERCUTÁNEOS SIN IAM	559	5,62%	3,19	2,0229
263	COLECISTECTOMÍA LAPAROSCÓPICA	369	3,71%	2,01	1,0037
301	SUSTITUCIÓN ARTICULACIÓN CADERA	327	3,29%	7,76	1,5946
221	PROCEDIMIENTOS MAYORES DE INTESTINO DELGADO Y GRUESO	277	2,79%	13,55	1,8698
446	PROCEDIMIENTOS URETRALES Y TRANSURETRALES	266	2,68%	3,36	0,7412
308	PROCEDIMIENTOS SOBRE CADERA Y FÉMUR EXC. ARTICULACIÓN MAYOR POR TRAUMA	255	2,57%	9,63	1,3313
313	PROCEDIMIENTOS SOBRE RODILLA Y PARTE INFERIOR DE LA PIERNA EXCEPTO PIE	234	2,35%	3,94	1,1364
120	PROCEDIMIENTOS MAYORES SOBRE APARATO RESPIRATORIO	226	2,27%	6,82	2,0341
174	PROCEDIMIENTOS CARDIOVASCULARES PERCUTÁNEOS CON IAM	222	2,23%	4,97	2,0680
225	APENDICECTOMÍA	222	2,23%	2,71	0,8273
163	PROCEDIMIENTOS SOBRE VÁLVULAS CARDIACAS SIN CATETERISMO CARDIACO	198	1,99%	16,21	4,8022
315	PROCEDIMIENTOS SOBRE HOMBRO, CODO Y ANTEBRAZO	197	1,98%	2,54	1,1133
228	PROCEDIMIENTOS SOBRE HERNIA INGUINAL, FEMORAL Y UMBILICAL	191	1,92%	1,57	0,8016
302	SUSTITUCIÓN ARTICULACIÓN RODILLA	191	1,92%	6,12	1,4742
951	PROCEDIMIENTO MODERADAMENTE EXTENSIVO NO RELACIONADO CON DIAG. PRINCIPAL	186	1,87%	13,13	2,1162
121	OTROS PROCEDIMIENTOS SOBRE APARATO RESPIRATORIO	185	1,86%	6,75	1,5910
226	PROCEDIMIENTOS SOBRE ANO	171	1,72%	1,77	0,6367
404	PROCEDIMIENTOS SOBRE TIROIDES, PARATIROIDES Y TRACTO TIREOGLOSO	148	1,49%	2,13	0,8143
362	PROCEDIMIENTOS DE MASTECTOMÍA	145	1,46%	3,84	1,1157
363	PROCEDIMIENTOS SOBRE MAMA EXCEPTO MASTECTOMÍA	145	1,46%	3,44	1,2361
227	PROCEDIMIENTOS SOBRE HERNIA EXCEPTO INGUINAL, FEMORAL Y UMBILICAL	144	1,45%	3,70	1,0928
513	PROCEDIMIENTOS SOBRE ÚTERO Y ANEJOS PROCESO NO MALIGNO, EXCEPTO LEIOMIOMA	142	1,43%	2,35	0,8146
171	IMPLANT. MARCAPASOS CARDIACO PERMANENTE SIN IAM, FALLO CARDIACO O SHOCK	137	1,38%	3,30	1,6787
950	PROCEDIMIENTO EXTENSIVO SIN RELACIÓN CON DIAGNÓSTICO PRINCIPAL	137	1,38%	15,11	3,2519

TOTAL GRDs QUIRÚRGICOS	9.938	7,4516	1,7947
-------------------------------	--------------	---------------	---------------

GRD con mayor consumo de recursos

GRD	DESCRIPCIÓN	Número de casos	%	Estancia Media	Peso Medio
175	PROCEDIMIENTOS CARDIOVASCULARES PERCUTÁNEOS SIN IAM	559	2,15%	3,19	2,0229
002	TRASPLANTE CARDIACO Y/O PULMONAR	67	0,26%	58,37	16,1756
163	PROCEDIMIENTOS SOBRE VÁLVULAS CARDIACAS SIN CATETERISMO CARDIACO	198	0,76%	16,21	4,8022
560	PARTO	2.303	8,88%	2,59	0,3241
194	INSUFICIENCIA CARDÍACA	800	3,08%	7,45	0,9311
139	OTRA NEUMONÍA	795	3,06%	6,44	0,8686
140	ENFERMEDAD PULMONAR OBSTRUCTIVA CRÓNICA	660	2,54%	7,45	0,9298
720	SEPTICEMIA E INFECCIONES DISEMINADAS	364	1,40%	9,32	1,5004
301	SUSTITUCIÓN ARTICULACIÓN CADERA	327	1,26%	7,76	1,5946
221	PROCEDIMIENTOS MAYORES DE INTESTINO DELGADO Y GRUESO	277	1,07%	13,55	1,8698
004	TRAQUEOSTOMÍA CON VM 96+ HORAS CON PROCEDIMIENTO EXTENSIVO O ECMO	36	0,14%	58,97	12,9937
120	PROCEDIMIENTOS MAYORES SOBRE APARATO RESPIRATORIO	226	0,87%	6,82	2,0341
174	PROCEDIMIENTOS CARDIOVASCULARES PERCUTÁNEOS CON IAM	222	0,86%	4,97	2,0680
950	PROCEDIMIENTO EXTENSIVO SIN RELACIÓN CON DIAGNÓSTICO PRINCIPAL	137	0,53%	15,11	3,2519
951	PROCEDIMIENTO MODERADAMENTE EXTENSIVO NO RELACIONADO CON DIAG. PRINCIPAL	186	0,72%	13,13	2,1162
003	TRASPLANTE DE MEDULA ÓSEA	54	0,21%	34,46	7,1747
263	COLECISTECTOMÍA LAPAROSCÓPICA	369	1,42%	2,01	1,0037
144	OTROS DIAGNÓSTICOS MENORES, SIGNOS Y SÍNTOMAS DE APARATO RESPIRATORIO	554	2,14%	5,64	0,6593
143	OTRAS ENFERMEDADES RESPIRATORIAS EXCEPTO SIGNOS, SÍNTOMAS Y DIAG. MENORES	352	1,36%	7,38	0,9900
137	INFECCIONES E INFLAMACIONES PULMONARES	286	1,10%	7,10	1,2096
540	CESÁREA	601	2,32%	3,92	0,5750
308	PROCEDIMIENTOS SOBRE CADERA Y FÉMUR EXC. ARTICULACIÓN MAYOR POR TRAUMA	255	0,98%	9,63	1,3313
161	IMPLANTACIÓN DE DESFIBRILADOR CARDÍACO	74	0,29%	6,18	4,5376
001	TRASPLANTE HEPÁTICO Y/O DE INTESTINO	26	0,10%	53,96	12,4813
045	ACVA Y OCLUSIONES PRECEREBRALES CON INFARTO	329	1,27%	9,71	0,9762

TOTAL GRDs	25.944	6,82	1,1607
-------------------	---------------	-------------	---------------

Calidad

Objetivos institucionales de calidad

Objetivo 1: Desplegar la seguridad del paciente en la organización	
1.1. Implantación de objetivos de seguridad del paciente en cada centro (Nº de objetivos establecidos)	5
1.2. Despliegue de los objetivos de seguridad del paciente en los servicios/unidades (% de servicios o unidades con al menos 2 objetivos de seguridad del paciente)	100%
1.3. Participación activa de directivos en reuniones o visitas a las unidades: "rondas de seguridad" (Nº de rondas de seguridad)	4
Objetivo 2: Impulsar prácticas seguras	
2.1. Prevención de las infecciones relacionadas con la atención sanitaria: Cumplimentación ENVIN	Completo abril-junio.
Densidad de incidencia de neumonía asociada a ventilación mecánica (NAV)	8,62
Densidad de incidencia de bacteriemias relacionadas con catéter venoso central (CVC)	0
2.2. Autoevaluación y planes de mejora de higiene de manos (Nº de planes de mejora implantados)	3
2.3. Utilización de la hoja de verificación quirúrgica (% de intervenciones quirúrgicas programadas en que se ha utilizado la lista de verificación quirúrgica)	93,1%
2.4. Implantación del sistema de identificación inequívoca de pacientes mediante pulseras en urgencias (% de pacientes con pulseras identificativas en el Servicio de Urgencias)	100,0%
Objetivo 3: Revisar y mejorar los resultados clave de la organización	
3.1.- Revisión del Observatorio de Resultados (Responsable nombrado e Informe de revisión)	Sí
Objetivo 4: Mejorar la calidad percibida	
4.1. Grado de satisfacción global de los usuarios con la atención recibida (% de pacientes satisfechos y muy satisfechos con el conjunto de la atención)	91,01%

recibida en los segmentos estudiados)	
4.2. Implantación de acciones de mejora en las áreas priorizadas según encuesta de satisfacción 2015 (Nº de acciones implantadas)	5
4.3. Desarrollo de líneas de actuación del Comité de Calidad Percibida (Nº de líneas de actuación puestas en marcha)	7
Objetivo 5: Desarrollar la gestión de calidad	
5.1. Consolidación del Modelo EFQM (Nº de planes de acción implantados)	3
5.2. Desarrollo de actuaciones para la implantación, verificación y mantenimiento de sistemas de gestión ambiental	Sí
5.3. Monitorización de indicadores de gestión ambiental (Informe de monitorización)	Sí
Objetivo 6: Optimizar la atención al dolor	
6.1. Implantación en los servicios/unidades de las escalas de valoración del dolor (% de servicios clínicos o unidades que tienen implantadas escalas de valoración del dolor)	100%
6.2. Desarrollo de líneas de actuación Comités de Atención al Dolor (Nº de líneas de actuación puestas en marcha)	6

Comisiones clínicas

Nombre	Número integrantes	Número reuniones
ATENCIÓN AL DOLOR	24	6
CALIDAD PERCIBIDA	16	8
CONTRA LA VIOLENCIA	14	4
CUIDADOS	25	4
DOCENCIA	21	7
ÉTICA ASISTENCIAL	16	10
ÉTICO DE INVESTIGACIÓN CLÍNICA	17	20
FARMACIA Y TERAPÉUTICA	25	11
FORMACIÓN CONTINUADA Y BIBLIOTECA	16	3
HEMOTERAPIA/ TRANSFUSIÓN	17	5
HISTORIAS CLÍNICAS Y DOCUMENTACIÓN CLÍNICA	13	7
HUMANIZACIÓN	16	2
INFECCIONES Y POLÍTICA DE ANTIBIÓTICOS	17	4
LACTANCIA MATERNA	31	2
MORBIMORTALIDAD PERINATAL	13	14
MORTALIDAD	13	8
PREVENCIÓN DEL TABAQUISMO	11	4
TÉCNICA LOCAL DE INFORMACIÓN	9	2
TRASPLANTES	16	-
TUMORES	22	1
UNIDAD FUNCIONAL DE RIESGOS	27	2
URGENCIAS	21	5

Otras actuaciones

- Premio SFB- Grupo Memora a la Excelencia en Calidad de Hospitales. Fundación Avedis Donabedian.
- Adquisición sello 400+ EFQM. Club Excelencia en Gestión/Bureau Veritas.
- Recertificación ISO 9001:2008 para la actividad asistencial de los servicios de Anatomía Patológica, Microbiología y Parasitología, Medicina Nuclear, Farmacia hospitalaria, Unidad de Ictus, Radiofísica y radioprotección y Unidad de Calidad.
- TOP-20 en el Área de Corazón. IASIST.
- Acreditación 2016-2019 para todo el hospital con los Estandares de Acreditación de Ad Qualitatem.

Información y Atención al Paciente

Reclamaciones

	2015	2016	Δ	%Δ	% <= 30 días
RECLAMACIONES	1.652	1.805	153	9,26%	99,83%

Principales motivos de reclamación

MOTIVO	Nº	%	% ACUMULADO
Demora en consultas o pruebas diagnósticas	481	26,65%	26,65%
Disconformidad con la Asistencia	313	17,34%	43,99%
Desacuerdo con Organización y Normas	150	8,31%	52,30%
Trato Personal	131	7,26%	59,56%
Retraso en la atención	124	6,87%	66,43%

Otras actuaciones

Servicio de Información y Atención al Paciente (SIAP)

Solicitud de Documentación. Derechos ARCO (acceso, rectificación, cancelación y oposición)

	2015	2016	Δ	%Δ	
Solicitud de Documentación Clínica	6012	6275	263	4.19%	

Servicio de Trabajo Social

Estadísticas

Nº de Trabajadoras Sociales asignadas.- 4

	2015	2016	Δ	%Δ	
Actuaciones totales realizadas	4167	5894	1727	29.30%	

Atenciones realizadas

	2015	2016	Δ	%Δ	
Violencia Genero (ITC)	26	25	-1	-3.85%	
Maltrato Infantil (ITC)	9	21	12	42,85%	
Otras ITC Solicitadas	599	614	15	2.44%	
Gestión de Traslados a Centros de Apoyo (OD)	NO	72	72	100%	
Atenciones Directas	3533	5181	1648	31.81%	

ITC.- Interconsultas solicitadas.

OD.- Ordenación Asistencial (entra en vigor Agosto 2016)

Voluntariado

NOMBRE DE HOSPITAL	HOSPITAL UNIVERSITARIO PUERTA DE HIERRO MAJADAHONDA		VOLUNTARIADO
SERVICIO DEL QUE DEPENDE	SERVICIO DE INFORMACIÓN, ATENCIÓN AL PACIENTE Y TRABAJO SOCIAL		
ENTIDADES DE ACCION VOLUNTARIA	NUMERO DE VOLUNTARIOS POR ENTIDAD	TIPO DE ACTIVIDADES QUE REALIZAN	COLECTIVOS DE ATENCION
Fundación Desarrollo y Asistencia	3	Programa APAD	Adultos
	34	Acompañamiento ingresados	Adultos
Cruz Roja Juventud	11	Entretenimiento y Acompañamiento	Infantil
		Entretenimiento	Infantil
Asociación Española contra el Cáncer (AECC)	40	Acompañamiento ingresados	Adultos
		Acompañamiento ambulantes	Adultos
		Entretenimiento y Acompañamiento	Adultos
		Técnicas relajación	Adultos
		Apoyo emocional	Adultos
		Información/orientación	Adultos
Iglesia Católica (Cristianos)	14	Acompañamiento ingresados	Adultos
		Apoyo emocional	Adultos
		Acompañamiento ambulantes	Adultos
Fundación A Víctimas de Tráfico	1	Apoyo emocional	Adultos
Música en Vena	Sin Definir	Entretenimiento	Adultos
Música en Hospitales de la UAM	Sin Definir	Entretenimiento	Adultos
Fundación Real Madrid	Sin Definir	Entretenimiento	Infantil

Programa APAD: acompañamiento de pacientes ambulantes con necesidades especiales (discapacidad física, psíquica y sensorial) y dificultad motora, que acuden al hospital de manera programada a recibir asistencia ambulatoria en consultas externas, cirugía mayor ambulatoria, Unidad del Dolor o realización de pruebas diagnósticas y que el día de la cita no pueden ser acompañados por un familiar o allegado.

Entretenimiento: actividades que se realizan en el tiempo libre con el fin de evadir temporalmente las preocupaciones de pacientes y familiares: talleres, ciberaula, teatro, circo, gestión biblioteca y préstamo de libros, animación, celebraciones fiestas, música etc.

Continuidad Asistencial

Consultas y pruebas solicitadas y realizadas para Atención Primaria

ESPECIALIDAD	Primeras Consultas	Solicitadas por A.P.	%	Realizadas para A.P.	%
Alergia	6.959	4.404	63,28%	3.650	52,45%
Cardiología	4.817	3.462	71,87%	2.945	61,14%
Dermatología	12.695	11.298	89,00%	9.212	72,56%
Digestivo	7.612	3.545	46,57%	2.722	35,76%
Endocrinología	4.530	2.738	60,44%	2.261	49,91%
Hematología	935	146	15,61%	137	14,65%
M. Interna	2.785	1.225	43,99%	948	34,04%
Nefrología	883	624	70,67%	524	59,34%
Neumología	3.798	1.649	43,42%	1.391	36,62%
Neurología	6.000	5.259	87,65%	4.346	72,43%
Oncología	2.696	141	5,23%	138	5,12%
Psiquiatría	5.201	4.433	85,23%	3.050	58,64%
Rehabilitación	7.915	2.751	34,76%	2.168	27,39%
Reumatología	4.588	2.912	63,47%	2.381	51,90%
Otras Médicas	829	14	1,69%	24	2,90%
TOTAL ÁREA MÉDICA	72.243	44.601	61,74%	35.897	49,69%
C. General	5.047	3.714	73,59%	2.998	59,40%
Urología	7.315	3.617	49,45%	3.411	46,63%
Traumatología	12.590	7.846	62,32%	6.573	52,21%
ORL	10.142	7.390	72,87%	6.226	61,39%
Oftalmología	17.318	14.199	81,99%	12.567	72,57%
Ginecología	9.725	8.403	86,41%	6.789	69,81%
C. Cardíaca	488	0		0	
C. Infantil	315	179	56,83%	156	49,52%
C. Máxilofacial	3.367	2.850	84,65%	2.414	71,70%
C. Plástica	930	153	16,45%	116	12,47%
C. Torácica	397	36	9,07%	34	8,56%
Neurocirugía	1.418	19	1,34%	11	0,78%
C. Vascular	1.053	223	21,18%	196	18,61%
Anestesia	9.937	7	0,07%	5	0,05%
Otras Quirúrgicas	1.213	4	0,33%	3	0,25%
TOTAL AREA QUIRURGICA	81.255	48.640	59,86%	41.499	51,07%
TOTAL AREA PEDIATRICA	5.426	3.697	68,13%	3.050	56,21%
TOTAL AREA OBSTÉTRICA	6.423	1.725	26,86%	1.534	23,88%
TOTAL	165.347	98.663	59,67%	81.980	49,58%

Técnica	Act. Propia + Concertada	Solicitadas por A.P.	%	Realizadas para A.P.	%
Radiología convencional	206.810	25.541	12,35%	23.499	11,36%
Ecografías	43.290	11.345	26,21%	10.558	24,39%
Endoscopias digestivo	12.009	2.265	18,86%	2.560	21,32%
Broncoscopias	1.488	2	0,13%	2	0,13%
Mamografías	13.823	4.317	31,23%	3.558	25,74%
TAC	37.302	278	0,75%	241	0,65%
RMN	23.344	121	0,52%	78	0,33%
Gammagrafías	6.046	210	3,47%	219	3,62%
Radiología intervencionista	7.764	106	1,37%	32	0,41%
PET	3.274	418	12,77%	417	12,74%
Hemodinámica (Dx y Terap.)	3.601	1	0,03%	0	

Variación interanual de solicitudes desde Atención Primaria

ESPECIALIDAD	Solicitadas 2015	Solicitadas 2016	% Variación 2016 / 2015
Alergia	4.514	4.404	-2,44%
Cardiología	3.547	3.462	-2,40%
Dermatología	12.148	11.298	-7,00%
Digestivo	3.471	3.545	2,13%
Endocrinología	2.594	2.738	5,55%
Hematología	264	146	-44,70%
M. Interna	1.208	1.225	1,41%
Nefrología	638	624	-2,19%
Neumología	1.643	1.649	0,37%
Neurología	5.098	5.259	3,16%
Oncología	498	141	-71,69%
Psiquiatría	4.613	4.433	-3,90%
Rehabilitación	2.699	2.751	1,93%
Reumatología	2.785	2.912	4,56%
Otras Médicas	64	14	-78,13%
TOTAL ÁREA MÉDICA	45.784	44.601	-2,58%
C. General	3.353	3.714	10,77%
Urología	2.990	3.617	20,97%
Traumatología	8.018	7.846	-2,15%
ORL	7.443	7.390	-0,71%
Oftalmología	13.667	14.199	3,89%
Ginecología	8.305	8.403	1,18%
C. Cardíaca	4	0	
C. Infantil	23	179	678,26%
C. Máxilofacial	2.272	2.850	25,44%
C. Plástica	25	153	512,00%
C. Torácica	7	36	414,29%
Neurocirugía	41	19	-53,66%
C. Vascular	0	223	
Anestesia	18	7	-61,11%
Otras Quirúrgicas	0	4	
TOTAL AREA QUIRURGICA	46.166	48.640	5,36%
TOTAL AREA PEDIATRICA	3.884	3.697	-4,81%
TOTAL AREA OBSTÉTRICA	1.710	1.725	0,88%
TOTAL	97.544	98.663	1,15%

Consultas solicitadas como consecuencia de la Libre Elección

ESPECIALIDAD	Primeras Consultas Solicitadas AP	Número citas ENTRANTES Libre Elección	% sobre Primeras Consultas Solicitadas AP	Número citas SALIENTES Libre Elección
Alergia	4.404	219	4,97%	639
Cardiología	3.462	719	20,77%	268
Dermatología	11.298	761	6,74%	1.394
Digestivo	3.545	707	19,94%	517
Endocrinología	2.738	203	7,41%	351
Hematología	146	0		0
M. Interna	1.225	134	10,94%	121
Nefrología	624	43	6,89%	60
Neumología	1.649	269	16,31%	91
Neurología	5.259	317	6,03%	847
Oncología	141	0		0
Psiquiatría	4.433	0		0
Rehabilitación	2.751	41	1,49%	269
Reumatología	2.912	666	22,87%	278
Otras Médicas	14	0		0
TOTAL ÁREA MÉDICA	44.601	4.079	9,15%	4.835
C. General	3.714	436	11,74%	162
Urología	3.617	465	12,86%	248
Traumatología	7.846	1.217	15,51%	1.920
ORL	7.390	840	11,37%	355
Oftalmología	14.199	1.488	10,48%	644
Ginecología	8.403	908	10,81%	457
C. Cardíaca	0	0		0
C. Infantil	179	88	49,16%	0
C. Máxilofacial	2.850	2.425	85,09%	0
C. Plástica	153	0		0
C. Torácica	36	0		0
Neurocirugía	19	0		0
C. Vascular	223	217	97,31%	0
Anestesia	7	0		0
Otras Quirúrgicas	4	0		0
TOTAL AREA QUIRURGICA	48.640	8.084	16,62%	3.786
TOTAL AREA PEDIATRICA	3.697	40	1,08%	39
TOTAL AREA OBSTÉTRICA	1.725	431	24,99%	52
TOTAL	98.663	12.634	12,81%	8.712

Otros indicadores de continuidad asistencial

INDICADOR	RESULTADO HOSPITAL
Definición de una actuación coordinada en el ámbito sociosanitario	SI
Nº especialidades con especialista consultor	17 (68%)
Porcentaje sospecha malignidad (SM) evaluadas	
Porcentaje valoración previa especialista evaluadas	100%
Revisión y actualización del procedimiento de continuidad de cuidados de enfermos	SI
Consolidación del Grupo de Coordinación Asistencial en Farmacoterapia: definición de objetivos 2016 y registro de reuniones	SI
Revisión y cumplimiento de las acciones propuestas en el plan de mejora 2015 de la entrega y registro de medicación al alta en la Urgencia, según normas establecidas	SI
Número de teleconsultas con Atención Primaria	5.424

Docencia y formación continuada

Docencia

- Facultades y escuelas a las que se imparte enseñanza
 - Universidad Autónoma de Madrid
 - Escuela Universitaria Cruz Roja – Adscrita a la UAM
 - Universidad Francisco de Vitoria
 - Universidad Camilo José Cela.
 - Universidad Europea de Madrid
 - Escuela Universitaria de Fisioterapia ONCE – Adscrita a la UAM
 - Centro de Formación Profesional Específica Puerta de Hierro

- Número de alumnos y número de profesores de cada una de ellas:
 - UAM.
 - Medicina. 245 alumnos. 74 profesores.
 - Enfermería 210 alumnos
 - Cruz Roja. 59 alumnos
 - Fco. Vitoria. 51 alumnos
 - UCJC. 105 alumnos
 - Centro de Formación Profesional Específica Puerta de Hierro:
 - Imagen: 34 alumnos
 - Laboratorio: 41 alumnos
 - Anatomía Patológica: 34 alumnos
 - Total Profesores: 92

- Formación de especialistas sanitarios: **291** residentes propios más **69** residentes de otras Unidades Docentes que realizaron su actividad en el HU Puerta de Hierro Majadahonda durante 2016.

Formación Continuada

Cursos/Jornadas/Sesiones/ Talleres	Número Horas	Número Asistentes
DIVISIÓN MÉDICA / DIVISIÓN DE ENFERMERÍA		
Cursos		
Electrocardiografía para enfermería. Edición 10	20	37
Reanimación Cardiopulmonar Básica y Manejo del Desfibrilador. Edición 49	4	24
Evaluación y Tratamiento de la Disfagia Orofaríngea. Edición 1	5	43
Introducción al análisis estadístico, presentación e interpretación de resultados.Taller de Presentaciones Eficaces	4	43
Reanimación cardiopulmonar básica y manejo del desfibrilador. Edición 50	4	25
Herramientas para la elaboración de encuestas. Elaboración de base de datos. Taller de Iniciación a la Investigación Cualitativa	4	37
Tratamiento de Dolor Agudo. Edición 14	5	21
Entrenamiento de competencias socioemocionales. Comunicación Avanzada en la asistencia sanitaria y relaciones humanas	11	24
Actualización teórico práctica en Diabetes. Novedades Terapéuticas y tecnológicas aplicadas a la Diabetes. Edición 1	3	40
Actualización teórico práctica en Diabetes. Novedades Terapéuticas y tecnológicas aplicadas a la Diabetes. Edición 2	3	42
Reanimación cardiopulmonar básica y manejo del desfibrilador. Edición 51	4	26
Reanimación cardiopulmonar básica y manejo del desfibrilador. Curso Acogida Edición 1	4	47
Reanimación cardiopulmonar básica y manejo del desfibrilador. Curso Acogida Edición 2	4	39
Simulación RCP Adultos. Edición 9	22	20
Entrenamiento de habilidades no técnicas en el paciente crítico. Edición 3	20	20
Cultura de seguridad del paciente y manejo de incidentes en seguridad en el Hospital. Edición 1	10	16
Cultura de seguridad del paciente y manejo de incidentes en seguridad en el Hospital. Edición 1	10	16
Taller de estadística aplicada a la investigación en cuidados. Edición 1	8	14
Atención al paciente agitado. Edición 9	10	40
Urgencias psiquiátricas. Edición 5	5	38
Tratamiento de Dolor Agudo. Edición 15	5	10
Tratamiento de Dolor Agudo. Edición 16	5	16
Entrenamiento de competencias socioemocionales. Comunicación Avanzada en la	11	16

Cursos/Jornadas/Sesiones/ Talleres	Número Horas	Número Asistentes
asistencia sanitaria y relaciones humanas. Edic 2		
Actualización en cuidados respiratorios al paciente hospitalizado para TCAE	10	23
Desarrolla tus competencias interpersonales y emocionales. Manejo de Situaciones Conflictivas. Edición 8	20	21
Introducción a la Bioética	22	50
Actualización Teórico-práctica para TCAE	13	53
Entrenamiento de habilidades no técnicas en el paciente crítico. Edición 4	20	19
Simulación RCP Adultos. Edición 10	20	22
RCP Neonatal Completa	10	21
Manchester. Edición 1	8	6
Manchester. Edición 2	8	16
Actualización teórico-práctica para matronas	18	18
Actualización en cuidados respiratorios al paciente hospitalizado para enfermeras	10	19
Diseño de un sistema de gestión por competencias en el sector sanitario: aspectos prácticos y de implantación en el área de Gestión y SSGG	20	15
Comunicar y cuidar: manejo y mejora de las habilidades motivacionales y sociales en el contexto sanitario	16	29
Formación en competencias tecnológicas en el ámbito de la Gestión Sanitaria	40	13
Desarrolla tus competencias interpersonales y emocionales. Manejo de Situaciones Conflictivas. Edición 7	20	21
Inteligencia Interpersonal para la motivación y el cambio. Edición 1	10	18
Inteligencia Interpersonal para la motivación y el cambio. Edición 2	10	15
Ventilación Mecánica y Cuidados de Enfermería	25	40
I Curso Teórico-Práctico de Ventilación Mecánica No Invasiva	6	48
Aula Anti-Estrés. Edición 20	5	19
Implicaciones Legales en la Gestión de Enfermería	5	40
La asistencia en las urgencias hospitalarias a las mujeres que sufren violencia de pareja	10	33
Cuidados del Cuidador. Taller de Bienestar: Arteterapia	5	26
Apósitos para el tratamiento de úlceras cutáneas crónicas	1	24
Enfermería y responsabilidad profesional en los servicios de urgencias	5	40
RCP Cardiopulmonar instrumentalizada-DESA para personal sanitario no médico. Edición 1	15	26
RCP Cardiopulmonar instrumentalizada-DESA para personal sanitario no médico. Edición 2	15	27
Habilidades de comunicación con el paciente y sus	8	28

Cursos/Jornadas/Sesiones/ Talleres	Número Horas	Número Asistentes
familiares. Edición 5		
Prevención de Riesgos Laborales en Ámbito Hospitalario. Edición 1	10	47
Aula Anti-Estrés. Edición 21	5	26
Estrategia para la Búsqueda y recuperación de artículos científicos y otros documentos	4	26
Preparación de un Proyecto de Investigación en Cuidados	4	17
Construyendo Interculturalidad en el Ámbito de la Salud	15	20
Actualización en el uso Antisépticos y eliminación de Residuos Hospitalarios	4	22
La ley básica nacional sobre derechos y obligaciones del paciente en materia de información. La historia clínica	5	40
Taller de Vendajes y Suturas	40	30
Manejo de catéteres centrales de larga duración	2	5
Aula Anti-Estrés. Edición 22	5	19
Prevención de Riesgos Laborales en ámbito hospitalario. Edición 2	10	44
Intervención de enfermería en el proceso de la muerte	25	40
Actualización teórico-práctica para la atención del paciente renal ingresado. Edición 5	20	23
Gestión de Unidades de Enfermería	40	25
Aula Anti-Estrés. Edición 23	5	15
Construyendo Interculturalidad en el ámbito de la salud. Edición 2	15	14
Plan de mejora: Riesgo de caídas	2	25
Alimentación en los primeros años de vida	5	32
Salud Ósea y Cardiovascular. Edición 2	5	51
Manejo del desfibrilador en el paciente agudo en Banco de Sangre	2	9
Manejo de urgencias neurológicas y neuroquirúrgicas	9	50
Reanimación Cardiopulmonar Neonatal Completa. Edición 7		18
Simulación de casos clínicos del paciente crítico pediátrico. Edición 3	20	7
Actualización en medicina perinatal. Edición 3	20	25
Curso de sedoanalgesia y delirio en paciente crítico basado en simulación. Edición 1	32	20
Atención al Paciente con Dolor en el Servicio de Urgencias	10	34
XIV Curso de Formación Teórico-Práctica en Lactancia Materna	20	23
Urgencias de Oftalmología	2	10

Cursos/Jornadas/Sesiones/ Talleres	Número Horas	Número Asistentes
XV Curso de Formación Teórico-Práctica en Lactancia Materna	20	29
Taller de evaluación integral multidisciplinar clínico-ecográfica en el paciente con Psoriasis para médicos de A.P.	5	34
Actualización en Cuidados Centrados en el Desarrollo. 2ª Edición	30	27
Manejo de la patología más urgente en urgencias pediátricas. Edición 2	30	39
Jornadas		
II Jornada de Innovación en Cuidados de Enfermería	5	104
Jornada Científica. Radiofísica de la Dosimetría Interna en los Procedimientos Terapéuticos con Radiofármacos	7	156
Jornada, II Encuentros en Bioética Puerta de Hierro. "Hechos, Valores y Deberes sobre el Morir"	5	283
VI Jornada de Investigación en Enfermería. "Diversidad en el Liderazgo de la Investigación en Cuidados	5	214
Sesiones		
Actualización en Enfermería Oncohematológica		13
Sesiones Clínicas de Otorrinolaringología	185	20
Sesiones clínicas Servicio de Urgencias	14	30
Actualizaciones en Nefrología 2015-2016	25	16
7º Curso de Actualización en pediatría. Hospital U. Puerta de Hierro Majadahonda-Área 6	96	43
Sesiones clínicas del Servicio de Alergología. Hospital U. Puerta de Hierro Majadahonda	42	14
Sesiones Clínicas Multidisciplinares del Servicio de Neurofisiología Clínica	53	13
Taller práctico de revisión de la Práctica Clínica en Dermatología Médico Quirúrgica y Venereología	72	12
IV Curso actualización en Medicina Física y Rehabilitación	40	15
X Curso de Actualización en Traumatología y Cirugía Ortopédica	38	35
Formación continuada en Bioquímica Clínica (1ª edición). Sesiones del Servicio de Bioquímica Clínica	40	17
Formación Continuada en Farmacia Hospitalaria y Atención Primaria. Edición 2	81	18
VIII Curso de Formación Continuada en Pediatría de Atención Primaria/ Especializada	14	34
2ª Reunión multidisciplinar de enfermedad inflamatoria intestinal	40	12

Cursos/Jornadas/Sesiones/ Talleres	Número Horas	Número Asistentes
XI Curso de actualización en Traumatología y Cirugía Ortopédica	32	37

SESIONES CLÍNICAS GENERALES		
SERVICIO	TÍTULO	FECHA
Cirugía Torácica y Trasplante Pulmonar	Preservación pulmonar EX VIVO en el trasplante pulmonar	13/01/2016
Oncología Médica	Inmunoterapia en el cáncer	20/01/2016
Medicina Nuclear y Endocrinología y Nutrición	Terapia metabólica: Implantación en nuestro medio y futuras vías en tumores neuroendocrinos	27/01/2016
Bioquímica Clínica	Marcadores biológicos de Sepsis	03/02/2016
Prevención de Riesgos Laborales	Riesgo biológico	10/02/2016
Anestesiología y Reanimación y Banco de Sangre	Patient Blood Management	17/02/2016
Cirugía General y del Aparato Digestivo	Metástasis hepáticas de origen no colorrectal	24/02/2016
Nefrología	Nuevos abordajes terapéuticos en nefropatía diabética	02/03/2016
Cirugía Vascular	Enfermedad arterial periférica. Pie diabético. Revascularización endovascular	09/03/2016
Cirugía Torácica	Resecciones sublobares en el carcinoma broncogénico	06/04/2016
Neumología	Tratamiento del tabaquismo: últimas noticias	13/04/2016
Cirugía Ortopédica y Traumatología	Actualización en el tratamiento de la enfermedad de Dupuytren. Colagenasa	20/04/2016
Pediatría y Neurología Infantil	¿Qué es la mucopolisacaridosis? A propósito de dos casos con MPS I	27/04/2016
Medicina Física y Rehabilitación y Cardiología	Rehabilitación cardíaca, ¿por qué tan cuestionada?	04/05/2016
Aparato Digestivo	Trombosis venosa portal en la cirrosis hepática	11/05/2016
Cardiología	Síndrome de TAKO-TSUBO	18/05/2016
Neurología	Neurociencia en la toma de decisiones	25/05/2016
Radiodiagnóstico y Neurología	Hiperintensidades de la sustancia blanca, ¿son importantes?	01/06/2016
Atención Primaria y Cuidados Paliativos	Control de síntomas en pacientes paliativos en atención domiciliaria	08/06/2016

SESIONES CLÍNICAS GENERALES		
SERVICIO	TÍTULO	FECHA
Ud. Medicina Tropical y del viajero, Medicina Interna y Microbiología y Parasitología	Virus ZIKA: la penúltima epidemia	15/06/2016
Endocrinología y Nutrición	Función hipotálamo-hipofisaria en el enfermo crítico	22/06/2016
Reumatología	Uso de fármacos biológicos en Lupus eritematoso sistémico	05/10/2016
Neurocirugía y Neurología	Terapia celular en la discapacidad neurológica	19/10/2016
Medicina Nuclear y Neurología	Imagen de placa amiloide con PET en enfermedad de Alzheimer	26/10/2016
Oncología Radioterápica y Urología	Preservación vesical en cáncer de vejiga	02/11/2016
Medicina Preventiva	Uso de antisépticos en el Hospital. Nuevas recomendaciones	09/11/2016
Psiquiatría	Too fast too live, too young to die. Consecuencias médicas y sociales del Trastorno por Déficit de Atención e Hiperactividad (TDAH)	16/11/2016
Aparato Digestivo	Tratamiento del Helicobacter Pylori. Actualización	23/11/2016
Cardiología	Cardiopatías familiares en el HU Puerta de Hierro. Historia de una familia	30/11/2016
Medicina Familiar y Comunitaria y Atención Primaria	Introducción a los determinantes sociales de salud	14/12/2016

Investigación

Proyectos de investigación

Título	Financiador	Importe Financiación
ORTHOpedic randomized clinical trial with expanded bone marrow MSC and bioceramics versus autograft in long bone nonUNIONS	Comisión Europea. Programa H2020	1.352.056 €
IASIS. Integration and analysis of heterogeneous big data for precision medicine and suggested treatments for different type of patients	Comisión Europea. Programa H2020	781.350 €
Gene profiling test for identification of treatable patients with acute and chronic heart failure. GENPROVIC	Instituto de Salud Carlos III	99.946 €
Papel del microambiente tumoral en la recidiva y la progresión metastática del cáncer colorectal. Implicaciones traslacionales	Instituto de Salud Carlos III	86.515 €
Mejora de la adecuación en la solicitud de pruebas de imagen con radiación ionizante (TC y Rx) en los Servicios de Urgencias hospitalarios. Proyecto MAPAC-Imagen II	Instituto de Salud Carlos III	32.670 €
Polimorfismos genéticos asociados con enfermedad renal crónica por inhibidores de calcineurina en trasplante de órgano sólido no renal	Instituto de Salud Carlos III	62.315 €
Estudio del Riesgo Cardiovascular y de los Mecanismos Implicados en la Arteriosclerosis de Pacientes con Enfermedades Autoinmunes Sistémicas	Instituto de Salud Carlos III	50.215 €
Aneurismas de aorta torácica en el síndrome de Marfán: identificación y validación de biomarcadores para predecir el riesgo de rotura aórtica	Instituto de Salud Carlos III	65.038 €
Estudio longitudinal, dinámico, de validación clínica de mutaciones de EGFR y de resistencia por dPCR en CPCNP avanzado	Instituto de Salud Carlos III	86.515 €
Evaluación del efecto funcional de una bebida con b-criptoxantina, fitosteroles y galactooligosacaridos sobre marcadores sistémicos e intestinales: estudio in vitro e in vivo	Ministerio de Economía, Industria y Competitividad	157.300 €
Inmunoterapia del cáncer mediante anticuerpos co-estimuladores tumor-específicos	Ministerio de Economía, Industria y Competitividad	495.028 €
Análisis de la interacción entre la respuesta NK adaptativa al citomegalovirus y la susceptibilidad al herpes simple tipo 1: receptores implicados	Ministerio de Economía, Industria y Competitividad	84.700 €

Publicaciones científicas

Publicaciones (nombre de la Revista)	Número total de artículos publicados en la revista	Factor de impacto de la revista	Factor de impacto TOTAL
ACS Chemical Neuroscience	1	4,348	4,348
Acta Diabetologica	1	3,074	3,074
Acta Oto-Laryngologica	1	0	0
Acta otorrinolaringológica española	4	0	0
Actas dermo-sifiliograficas	9	0	0
ACTAS UROLOGICAS ESPANOLAS	1	0,964	0,964
Advances In Therapy	2	2,503	5,006
Aids	1	4,407	4,407
Aids Reviews	4	2,068	8,272
Alimentary Pharmacology & Therapeutics	2	6,32	12,64
American Journal Of Cardiology	2	3,154	6,308
American Journal Of Dermatopathology	1	1,396	1,396
American Journal Of Gastroenterology	1	0	0
American Journal Of Respiratory And Critical Care Medicine	1	13,118	13,118
AMERICAN JOURNAL OF THERAPEUTICS	1	1,132	1,132
American Journal Of Transplantation	3	5,669	17,007
Anales Del Sistema Sanitario De Navarra	1	0,783	0,783
Analytical Chemistry	1	5,886	5,886
Annals Of Hematology	1	3,022	3,022
Annals Of Oncology	2	9,269	18,538
Annals Of The Rheumatic Diseases	1	12,384	12,384
Anticancer Research	1	1,895	1,895
Antiviral Therapy	3	2,916	8,748
Archivos De Bronconeumologia	1	1,771	1,771
Archivos de la Sociedad Espanola de Oftalmologia	1	0	0
ARCHIVOS ESPANOLES DE UROLOGIA	1	0,307	0,307
ARTHRITIS CARE & RESEARCH	1	0	0
Atencion Primaria	1	1,098	1,098
Biochemical Pharmacology	2	5,091	10,182
Biochemical Society Transactions	1	2,679	2,679
Biology Of Blood And Marrow Transplantation	3	3,98	11,94
Bmc Cancer	1	3,265	3,265
Bmc Neurology	1	1,961	1,961
BMC nursing	1	0	0
BMJ OPEN	1	2,562	2,562
Bone Marrow Transplantation	4	3,636	14,544
Breast Cancer Research And Treatment	1	4,085	4,085
British Journal Of Nutrition	1	3,311	3,311
Cancer Chemotherapy And Pharmacology	1	2,824	2,824
Cancer epidemiology	2	2,644	5,288
Cancer Research	1	8,556	8,556

Publicaciones (nombre de la Revista)	Número total de artículos publicados en la revista	Factor de impacto de la revista	Factor de impacto TOTAL
Cardiology In The Young	1	0,825	0,825
Catheterization And Cardiovascular Interventions	1	2,181	2,181
Cell Chemical Biology	1	0	0
Circulation-Cardiovascular Interventions	1	5,706	5,706
CIRUGIA CARDIOVASCULAR	4	0	0
CIRUGIA ESPANOLA	3	1	3
Clinical & Translational Oncology	4	2,075	8,3
Clinical Anatomy	1	1,316	1,316
Clinical And Experimental Medicine	1	0	0
Clinical And Experimental Rheumatology	2	2,495	4,99
Clinical Chemistry And Laboratory Medicine	1	3,017	3,017
Clinical Endocrinology	1	3,487	3,487
Clinical Gastroenterology And Hepatology	2	7,68	15,36
Clinical Infectious Diseases	1	8,736	8,736
Clinical Microbiology And Infection	1	4,575	4,575
Clinical Nutrition	1	4,487	4,487
Clinical Transplantation	1	1,844	1,844
COPD-Journal of Chronic Obstructive Pulmonary Disease	1	2,16	2,16
Corsalud	1	0	0
Croatian Medical Journal	1	1,483	1,483
Current Medicinal Chemistry	1	3,455	3,455
Current psychiatry reports	2	2,858	5,716
Cytotherapy	2	3,625	7,25
Digestive And Liver Disease	1	2,719	2,719
Digestive Diseases And Sciences	1	0	0
ECHOCARDIOGRAPHY-A JOURNAL OF CARDIOVASCULAR ULTRASOUND AND ALLIED TECHNIQUES	1	1,432	1,432
Endocrinología y Nutricion	4	0	0
Endoscopy	2	5,634	11,268
Enfermedades Infecciosas Y Microbiología Clínica	1	1,53	1,53
ENFERMERIA CLINICA	2	0	0
Enfermería Intensiva	1	0	0
Environmental Health Perspectives	1	8,443	8,443
ESC heart failure	1	0	0
Eurointervention	1	3,863	3,863
Europace	2	4,021	8,042
European annals of allergy and clinical immunology	1	0	0
European Heart Journal	3	15,064	45,192
EUROPEAN HEART JOURNAL-ACUTE CARDIOVASCULAR CARE	1	0	0
European Journal Of Cardio-Thoracic Surgery	2	2,803	5,606
European Journal Of Clinical Microbiology & Infectious Diseases	2	2,857	5,714
European Journal Of Epidemiology	1	7,105	7,105
European Journal Of Heart Failure	1	5,135	5,135

Publicaciones (nombre de la Revista)	Número total de artículos publicados en la revista	Factor de impacto de la revista	Factor de impacto TOTAL
European Journal Of Human Genetics	1	4,58	4,58
EUROPEAN JOURNAL OF OBSTETRICS & GYNECOLOGY AND REPRODUCTIVE BIOLOGY	2	1,662	3,324
European Journal Of Pediatrics	1	1,791	1,791
European Respiratory Journal	3	8,332	24,996
Experimental And Toxicologic Pathology	1	1,716	1,716
Expert Opinion On Pharmacotherapy	2	3,543	7,086
Food Chemistry	1	4,052	4,052
Frontiers in immunology	2	5,695	11,39
Frontiers in Neuroscience	1	3,398	3,398
Frontiers In Psychiatry	1	0	0
Frontiers in systems neuroscience	1	0	0
Frontline Gastroenterology	1	0	0
Future Virology	1	0,886	0,886
Gaceta Sanitaria	5	1,509	7,545
Gastroenterología y Hepatología	4	0,8	3,2
Gastroenterology	1	18,187	18,187
Gene	1	2,319	2,319
Global Health Action	1	1,896	1,896
Gut	2	14,921	29,842
Gynecologic Oncology	1	4,198	4,198
HAEMATOLOGICA	1	6,671	6,671
Health Policy	1	2,035	2,035
Heart	2	5,693	11,386
HEPATOLOGY	4	11,711	46,844
Human Molecular Genetics	1	5,985	5,985
Immunobiology	1	0	0
Indian Journal Of Anaesthesia	1	0	0
Infection Genetics And Evolution	1	2,591	2,591
Infectious diseases (London, England)	1	0	0
Infectious diseases and therapy	1	0	0
Inflammatory Bowel Diseases	2	4,358	8,716
International Journal Of Antimicrobial Agents	1	4,097	4,097
International Journal Of Cancer	3	5,531	16,593
International Journal Of Cardiology	1	4,638	4,638
International Journal of Chronic Obstructive Pulmonary Disease	1	3,046	3,046
International Journal Of Colorectal Disease	1	2,383	2,383
International journal of evidence-based healthcare	1	0	0
International Journal Of Gynecology & Obstetrics	2	1,674	3,348
International Journal Of Health Services	1	0,782	0,782
International Journal Of Nursing Studies	1	3,561	3,561
International Journal Of Sports Medicine	1	2,528	2,528
International Nursing Review	1	1,073	1,073
International Urology And Nephrology	1	1,292	1,292
Iranian journal of otorhinolaryngology	1	0	0
Jacc-Cardiovascular Interventions	2	7,63	15,26

Publicaciones (nombre de la Revista)	Número total de artículos publicados en la revista	Factor de impacto de la revista	Factor de impacto TOTAL
Journal Of Advanced Nursing	1	1,917	1,917
Journal Of Aerosol Medicine And Pulmonary Drug Delivery	1	3,041	3,041
Journal Of Allergy And Clinical Immunology	1	12,485	12,485
Journal Of Antimicrobial Chemotherapy	4	4,919	19,676
Journal Of Cellular And Molecular Medicine	1	4,938	4,938
Journal Of Clinical Gastroenterology	1	3,163	3,163
Journal Of Clinical Oncology	2	20,982	41,964
Journal Of Clinical Virology	1	2,647	2,647
Journal Of Crohns & Colitis	5	6,585	32,925
Journal Of Cutaneous Pathology	1	1,409	1,409
Journal Of Heart And Lung Transplantation	2	7,509	15,018
JOURNAL OF HEPATOLOGY	2	10,59	21,18
Journal Of Immunology	2	4,985	9,97
Journal Of Infection	1	4,382	4,382
Journal of interpersonal violence	1	0	0
Journal Of Investigational Allergology And Clinical Immunology	1	2,131	2,131
Journal of medical economics	1	0	0
Journal Of Medicinal Chemistry	1	5,589	5,589
Journal of NeuroInterventional Surgery	1	2,959	2,959
Journal Of Neurology	1	0	0
Journal Of Neurosurgery	1	3,443	3,443
Journal Of Nuclear Cardiology	1	2,929	2,929
Journal Of Pathology	1	7,381	7,381
Journal Of Pediatric Gastroenterology And Nutrition	3	2,4	7,2
Journal Of Physiology-London	1	0	0
Journal Of Psychiatric Research	1	0	0
Journal Of Radiological Protection	1	1,581	1,581
Journal Of Sexual Medicine	3	2,844	8,532
Journal Of Surgical Oncology	1	3,151	3,151
Journal Of Telemedicine And Telecare	1	0	0
Journal of the Academy of Nutrition and Dietetics	1	3,609	3,609
Journal Of The American College Of Cardiology	6	17,759	106,554
Journal of the American Heart Association	1	5,117	5,117
Journal Of The Mechanical Behavior Of Biomedical Materials	1	2,876	2,876
Journal Of The Neurological Sciences	1	2,126	2,126
Journal of thoracic disease	1	1,649	1,649
Journal Of Ultrasound In Medicine	3	1,544	4,632
Journal Of Viral Hepatitis	2	4,179	8,358
Lancet Infectious Diseases	1	21,372	21,372
Leukemia	2	12,104	24,208
Leukemia & Lymphoma	3	3,093	9,279
Liver International	1	4,47	4,47
Lupus	1	2,118	2,118
Medical Mycology Case Reports	1	0	0

Publicaciones (nombre de la Revista)	Número total de artículos publicados en la revista	Factor de impacto de la revista	Factor de impacto TOTAL
Medicina Clínica	9	1,267	11,403
MEDICINA INTENSIVA	5	1,193	5,965
Medicine	3	1,206	3,618
Menopause-The Journal Of The North American Menopause Society	1	3,172	3,172
Minerva Anestesiologica	1	0	0
Molecular and clinical oncology	1	0	0
Molecular Therapy	1	6,938	6,938
Movement Disorders	1	6,01	6,01
Mycoses	2	2,332	4,664
Nanomedicine-Nanotechnology Biology And Medicine	1	5,671	5,671
Nefrología	4	1,207	4,828
Neurología	1	0	0
Neuropharmacology	1	0	0
Neurosurgical Focus	2	2,546	5,092
Neurourology And Urodynamics	1	3,128	3,128
New England Journal Of Medicine	2	59,558	119,116
Obstetrics And Gynecology	1	5,656	5,656
Occupational And Environmental Medicine	1	3,745	3,745
Oncogene	1	7,932	7,932
Oncotarget	2	5,008	10,016
Orphanet Journal Of Rare Diseases	1	3,29	3,29
Pace-Pacing And Clinical Electrophysiology	2	1,156	2,312
Patient Preference and Adherence	2	1,718	3,436
Pediatric Infectious Disease Journal	1	2,587	2,587
Pediatric Research	1	2,761	2,761
Peritoneal Dialysis International	1	1,298	1,298
Pflugers Archiv-European Journal Of Physiology	1	3,654	3,654
Pituitary	3	3,407	10,221
Plos One	8	3,057	24,456
Progress in Transplantation	1	0,971	0,971
Psychotherapy And Psychosomatics	1	7,632	7,632
Radiología	3	0	0
Respiratory Care	1	1,922	1,922
Reumatología Clínica	3	0	0
Revista Clínica Espanola	1	0,76	0,76
Revista De Calidad Asistencial : Organo De La Sociedad Española De Calidad Asistencial	1	0	0
Revista De Neurología	5	0,684	3,42
REVISTA DE PSIQUIATRIA Y SALUD MENTAL	2	1,65	3,3
REVISTA DO INSTITUTO DE MEDICINA TROPICAL DE SAO PAULO	1	1,114	1,114
Revista Espanola De Cardiología	7	4,596	32,172
Revista Espanola De Enfermedades Digestivas	10	1,455	14,55
REVISTA ESPANOLA DE MEDICINA NUCLEAR E IMAGEN MOLECULAR	3	0,983	2,949
Revista Espanola De Quimioterapia	1	1,014	1,014

Publicaciones (nombre de la Revista)	Número total de artículos publicados en la revista	Factor de impacto de la revista	Factor de impacto TOTAL
Revista Espanola De Salud Publica	2	0	0
Revista española de anestesiología y reanimación	2	0	0
Revista Española De Cardiología (english Ed.)	6	4,596	27,576
Revista española de geriatría y gerontología	1	0	0
Revista Internacional De Metodos Numericos Para Calculo Y Diseno En Ingenieria	1	0,207	0,207
Revista Latino-Americana De Enfermagem	1	0,687	0,687
Rheumatology	1	4,524	4,524
Scientific Reports	2	5,228	10,456
Scientifica	1	0	0
Seminars In Arthritis And Rheumatism	2	3,946	7,892
Spine	1	2,439	2,439
Spine Journal	1	2,66	2,66
Supportive Care In Cancer	1	2,535	2,535
Surgery	1	3,309	3,309
Surgical Oncology-Oxford	1	3,514	3,514
Taiwanese Journal of Obstetrics & Gynecology	1	0,865	0,865
TECHNOLOGY AND HEALTH CARE	1	0,678	0,678
Thrombosis Research	1	2,32	2,32
Translational lung cancer research	1	0	0
Transplant Infectious Disease	1	1,459	1,459
Transplant International	2	2,835	5,67
Transplantation	1	3,69	3,69
Transplantation Proceedings	3	0,867	2,601
Ultrasound In Obstetrics & Gynecology	6	4,197	25,182
Ultrasound international open	1	0	0
Urology	1	2,187	2,187
Vaccine	1	3,413	3,413
Veterinary Anaesthesia And Analgesia	2	1,485	2,97
Vox Sanguinis	1	2,628	2,628
World journal of gastrointestinal endoscopy	1	0	0
World Neurosurgery	1	2,685	2,685
TOTAL	421		1539,372

Gestión económica

Obligaciones reconocidas

	2015	2016
1. GASTOS DE PERSONAL	115.935.576,93	119.004.054,52
2. GTOS. COR. EN B. Y SERV.	188.732.447,02	189.377.830,29
6 INVERSIONES REALES		1.101.417,59
8. ACTIVOS FINANCIEROS	52.309,87	46.686,91
TOTAL	304.720.333,82	309.529.989,31

Farmacia

COMPRAS	AÑO 2016	% INC 2016/2015
Total adquisiciones directas	58.537.755	-15,45%
INMUNOSUPRESORES	16.758.521	8,33%
ANTIVIRALES	7.710.964	-57,61%
RESTO DE PRODUCTOS	4.283.922	35,58%
ONCOLOGICOS ANTICUERPOS MONOCLONALES	4.208.248	-6,49%
ONCOLOGICOS INH. PROTEINKINASA	4.006.505	5,05%

Indicadores Farmacoterapéuticos

Indicadores de Utilización de Medicamentos	
Coste medio por paciente VIH adulto	6.716
Coste biológicos en AR	7.433
Coste biológicos en ESART	7.826
Coste biológicos en ARPS	8.208
Coste biológicos en PSO	8.981
Coste biológicos en EII	9.977
Indicadores de Continuidad Asistencial	
% DDD ARA II+Aliskiren/SRA	43,69%
% DDD Omeprazol/Total IBP	65,57%
% EFG receta	32,13%
Pacientes en tratamiento con estatinas de elección	71,88%
% Secretagogos < 70 años	12,69%

AR: artritis reumatoide; ARPS: Artritis psoriásica; PSO: psoriasis; ESART: espondiloartropatías; EII: enfermedad inflamatoria intestinal