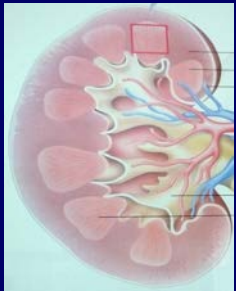
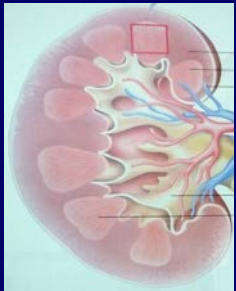


Historia y recursos humanos



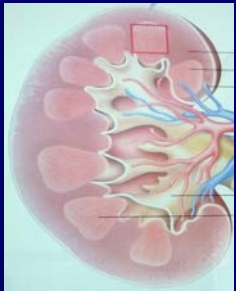
- El Servicio de Nefrología fue creado en 1987.
- La formación de MIR comenzó en 2003.
- La capacidad docente actual es de 1 MIR por año, 4 en total.
- El Servicio de Nefrología cuenta con 7 adjuntos, 15 enfermeras, 13 auxiliares, 1 secretaria.

Actividad asistencial (I)



- Hemodiálisis: 64 pacientes.
- Diálisis peritoneal: 25 pacientes.
- Hemodiálisis agudos: 400 sesiones/año.
- Consulta externa: 8000 pacientes/año.
- Ingresos: 200 pacientes/año.
- Interconsultas: 250 pacientes/año.
- Biopsias renales: 25 año.

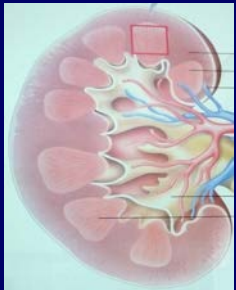
Actividad asistencial (II)



- Consulta Enfermedad renal crónica avanzada
- Consulta de seguimiento de Tx
- Ecografía vascular y renal.
- Plasmaféresis.
- UF en pacientes con IC.

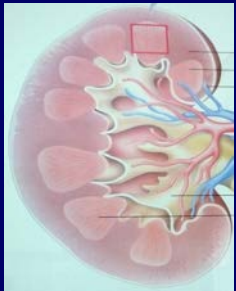


Rotaciones



R1	NEFROLOGIA MEDICINA INTERNA URGENCIAS RADIOLOGÍA CARDIOLOGÍA ENDOCRINOLOGÍA	1 MES 3 MESES 2 MESES 1 MES 3 MESES 2 MESES
R2	ANATOMIA PATOLOGICA NEUROLOGÍA MEDICINA INTENSIVA HEMODIÁLISIS DIALISIS PERITONEAL CONSULTA DE FÍSTULAS	1 MES 2 MESES 3 MESES 4MESES 2 MESES
R3	HEMODIALISIS TRASPLANTE RENAL CONSULTA DE NEFROLOGÍA HOSPITALIZACIÓN	3 MESES 4 MESES 4 MESES 1 MES
R4	HOSPITALIZACIÓN ROTACIÓN LIBRE DIÁLISIS PERITONEAL HEMODIÁLISIS	5 MESES 3 MESES 2 MESES 2 MESES

Guardias



- R1: guardias de urgencias → 5 guardias al mes (9 meses)
- R1: guardias de cardiología → 5 guardias al mes (3 meses)
- R2: guardias de urgencias → 5 guardias al mes (3 meses)
- R2: guardias de UCI → 5 guardias al mes (3 meses)
- R2: guardias de nefrología → 8-10 guardias al mes (6 meses)
- R3 y R4: guardias de nefrología → 8-10 guardias al mes

Las guardias de nefrología son de 7 horas los días laborables y de 14 horas los sábados y festivos.

Docencia e Investigación



- ❑ Sesiones: al menos, 2 por semana.
- ❑ Sesiones para residentes: 1 por semana (desde R1).
- ❑ Entrevistas cuatrimestrales.
- ❑ Asistencia a cursos y congresos de la especialidad (a partir de R2).
- ❑ Colaboración en trabajos de investigación y publicaciones.
- ❑ Posibilidad de hacer la tesis doctoral