



# UNIDAD DOCENTE DE ENDOCRINOLOGIA Y NUTRICION



Hospital Universitario  
Príncipe de Asturias



# ¿Dónde estamos?

## Hospital Universitario Príncipe de Asturias

Carretera Alcalá-Meco s/n 28805 - Alcalá de Henares

Campus Universitario

**Teléfono: 91 887 81 00**

**Secretaría Endocrinología: 2649**

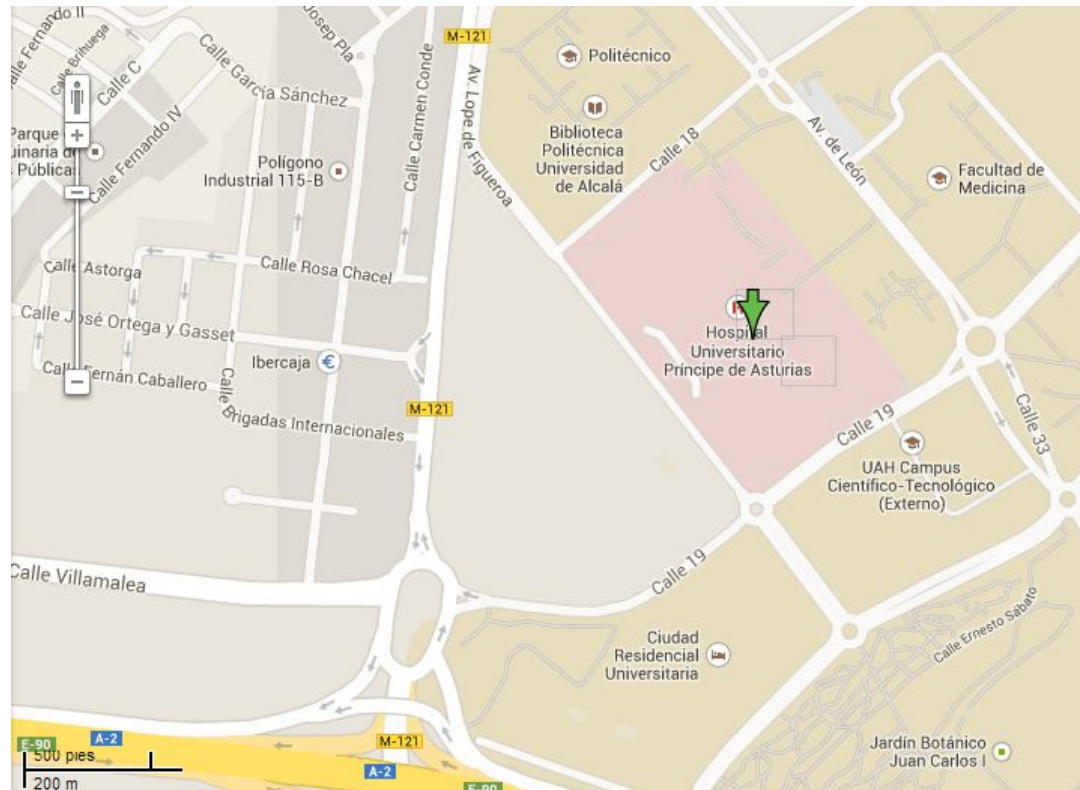
## ¿Como llegar?

- Autobus interurbano Avda America. Linea 227
- Cercanías Renfe Atocha linea 7
- Carretera Nacional II Km 31,7

**Contactos:**

[Concepcion.blanco@salud.madrid.org](mailto:Concepcion.blanco@salud.madrid.org)

[jalvarezh@salud.madrid.org](mailto:jalvarezh@salud.madrid.org)



# ¿Quienes somos?



**Dr. Rubio**



**Jefe de Unidad  
Docente:  
Dra. Alvarez**



**Dra. Blanco**

**Dra. Saavedra**



**Dra. Muñoz**



**Dra. Tasende**



**Dra. Trifu**



**Dra. Pelaez**



**Dra. Botella**



***Profesores Asociados Ciencias de la Salud.  
Universidad de Alcalá***

Departamento de Medicina.

- *Julia Álvarez Hernández*
- *Concepción Blanco Carrera*
- *Pilar Saavedra Vallejo. Miembro de CAD  
(Centro de apoyo a la docencia en  
Ciencias de la Salud)*

Departamento de Ciencias Biomédicas.

*José Antonio Rubio García*



***Participación Comisiones Hospital***



**Dra Alvarez:**

- Grupo de Trabajo de mejora de alimentación hospitalaria

**Dra Blanco:**

- Comité de Tumores Endocrinos

**Dra Botella:**

- Comité de Investigación
- Comité de Calidad
- Unidad de Riesgos funcionales

# Colaboración con Sociedades Científicas y Grupos de Trabajo

## **Dra Alvarez:**

- Responsable del Plan Estratégico de Endocrinología y Nutrición de la C. de Madrid
- Coordinadora del Area de Nutrición de la SEEN
- Coordinadora del Grupo de Gestión de la SENPE
- Líder del Proyecto Nacional Mas Nutridos

## **Dra Blanco:**

- Secretaria Grupo de Trabajo de Neuroendocrinología de la SEEN y SENDIMAD
- Coordinadora Grupo de Trabajo de Cáncer de Tiroides de SENDIMAD
- Grupo Español de Tumores Neuroendocrinos (GETNE)

## **Dra Botella:**

- Grupo de Trabajo de Diabetes de la SEEN
- Vocal de la Junta Directiva de la SENDIMAD

## **Dr Rubio:**

- GEPID (grupo español de pie diabético) de la SED
- GEDE (grupo español de diabetes y embarazo) de la SED

SEEN: Sociedad Española de Endocrinología y Nutrición

SED: Sociedad Española de Diabetes

SENDIMAD. Sociedad de Endocrinología Nutrición y Diabetes de la Comunidad de Madrid.

SENPE: Sociedad Española de Nutrición Parenteral y Enteral

# Residentes acreditados desde 2000



## Médicos residentes Junio 2013-14

Daniela Stefania Trifu R4

María Paz Gomez Montes R3

María Cristina Fernández Fernández R2

María del Carmen Villa Blasco R1

**Tutor de Residentes**

Concepción Blanco Carrera

# Enfermería con funciones de educadoras en diabetes, obesidad y nutrición

## Area de hospitalización:

R. Ashbaugh, R Garriga, V. Rodríguez

## Consultas externas Hospital Príncipe Asturias

A. Aramendi, T. Martín, T. Matas

## Consultas externas Centro de especialidades

M. L. López, I. Tertre

## Dietoterapia

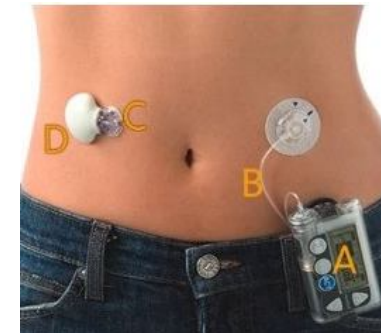
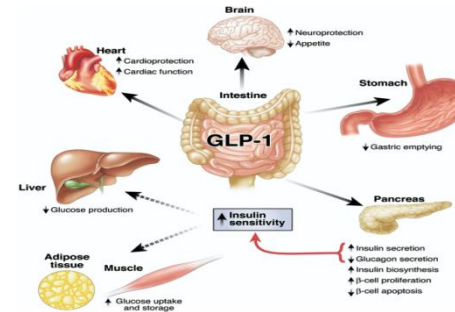
C.Alfonso, E.García, E.Guillén, M.Martínez

## Supervisora

C. Viñuelas

## Podología:

S.Jiménez



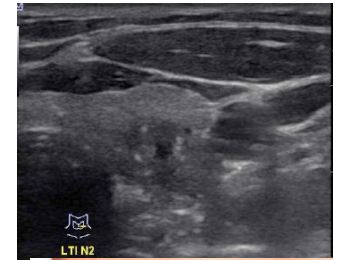
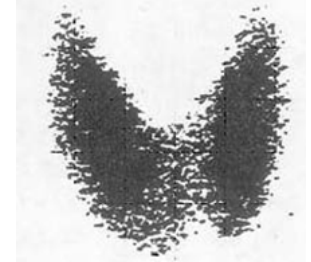
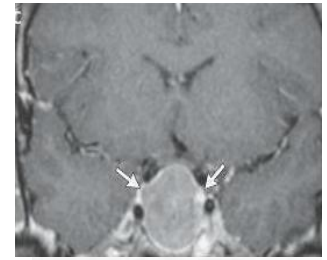
# Cartera de servicios

## Endocrinología :

Patología endocrinológica en pacientes ingresados y consulta externa (hospital y centro de especialidades)

### ***Consultas monográficas:***

- Patología hipofisaria
- Tumores Neuroendocrinos (Endocrino/Oncología)
- Consulta de alta resolución de enfermedad nodular tiroidea (con valoración ecográfica por endocrinólogo)
- Diabetes tipo 1 con Bombas de insulina
- Diabetes y Gestación (Endocrinología/Obstetricia)
- Pie diabético (Endocrinología/Podología/Cirugía)



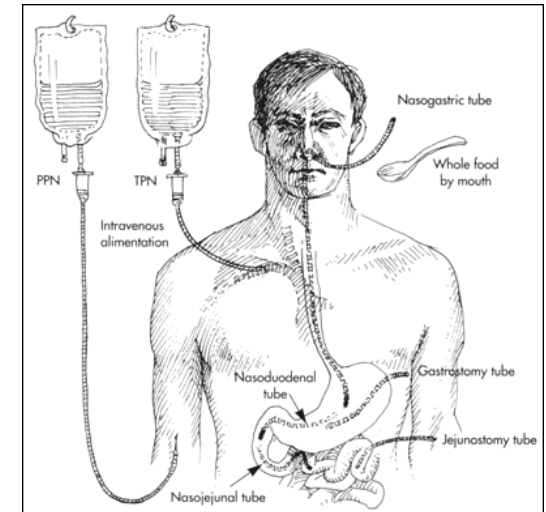
# Cartera de servicios

## Nutrición :

Soporte nutricional a pacientes ingresados:

Dietoterapia y alimentación hospitalaria

Nutrición enteral y parenteral



## Consulta monográfica de Nutrición:

Soporte nutricional a pacientes con patología oncológica y digestiva

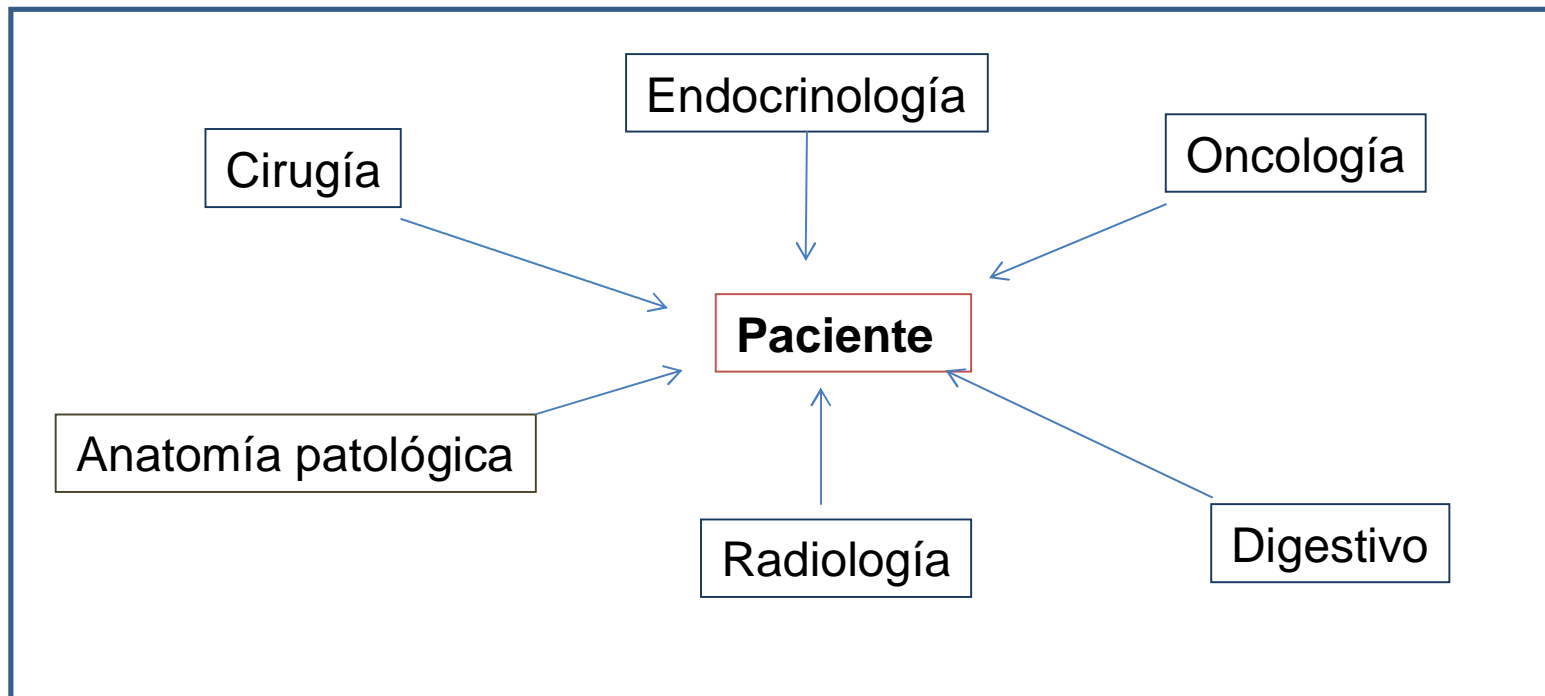
Trastornos del comportamiento alimentario

Obesidad mórbida y cirugía bariátrica

Unidad Funcional de Disfagia Orofaríngea



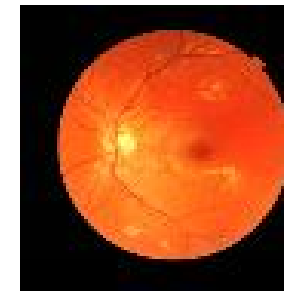
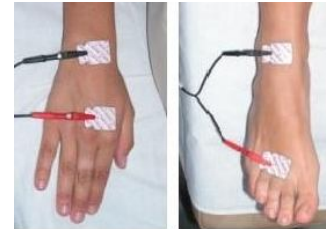
# COMITÉ DE TUMORES ENDOCRINOS:



Desde el año **2011** nuestro Servicio cuenta con un Comité de Tumores Endocrinos, formado por especialistas en Endocrinología y Nutrición, Oncología, Cirugía, Anatomía patológica, Radiología y Servicio de Digestivo. En él se exponen 2 veces/mes casos clínicos complejos sobre tumores neuroendocrinos y cáncer de tiroides o suprarrenal.

# Técnicas

- Bioimpedancia
- Eco tiroidea
- Monitorización Continua de glucosa
- Bombas de infusión continua de insulina
- Valoración perfusión en pacientes diabéticos con lesión en pie:  
Doppler para ITB  
Presión transcutánea de oxígeno
- TAC helicoidal multicorte/RNM/Ecografía
- Laboratorio de pruebas funcionales
- Laboratorio de genética
- Retinógrafo no midriático digital/OCT/Campimetrías



# Rotaciones en HUPA

## Rotaciones generales:

Medicina Interna, Cardiología, Neurología, Nefrología, Radiología, Oftalmología

## Endocrinología y Nutrición:

Hospitalización

Consulta de Endocrinología general

Consultas monográficas de Endocrinología :

- Patología hipofisaria
- Tumores Neuroendocrinos
- Diabetes tipo 1 con Bombas de insulina
- Diabetes y Gestación
- Pie diabético
- Consulta de alta resolución de enfermedad nodular tiroidea



## Consulta de Nutrición

- Dietoterapia
- Paciente oncológico y patología digestiva
- Trastorno del comportamiento alimentario
- Obesidad mórbida y cirugía bariátrica
- Unidad Funcional de Disfagia Orofaríngea

# Rotaciones externas

- Medicina Nuclear
- Pediatría
- Ecografía de tiroides
- Centros de referencia nacionales o extranjeros (optativos)



## Plan de Rotaciones

	Jun-14	Jul-14	Ago-14	Sep-14	Oct-14	Nov-14	Dic-14	Ene-15	Feb-15	Mar-15	Abr-15	May-15
R1	MI	MI	MI	MI	MI URG	MI URG	NEFROL	NEFROL	NEURO	CARDIO	CARDIO	RX
	Jun-15	Jul-15	Ago-15	Sep-15	Oct-15	Nov-15	Dic-15	Ene-16	Feb-16	Mar-16	Abr-16	May-16
R2	RX	ENDO	ENDO	ENDO	ENDO	ENDO	OFT	NUTRICION	NUTRICION	NUTRICION	NUTRIC	NUTRIC
	Jun-16	Jul-16	Ago-16	Sep-16	Oct-16	Nov-16	Dic-16	Ene-17	Feb-17	Mar-17	Abr-17	May-17
R3	NUTRIC	UCI	UCI	UCI	ENDO-CH	ENDO-CH	ENDO-CH	ENDO-CH	M.NUCLEAR	ENDO-CH	ENDO-CH	ENDO-CH
	Jun-17	Jul-17	Ago-17	Sep-17	Oct-17	Nov-17	Dic-17	Ene-18	Feb-18	Mar-18	Abr-18	May-18
R4	ENDO-H	AMBU	AMBULA	ECO	PEDIATRIA	PEDIATRIA	AMBULA	OPTATIVA	OPTATIVA	OPTATIVA	AMBULA	AMBULA

# Actividades docentes

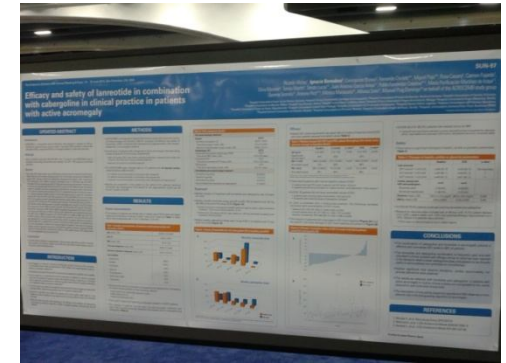
## Sesiones Clínicas:

- Sesión general del Hospital (mensual)
- Sesión semanal de Endocrinología Clínica acreditadas con 8 créditos de formación continuada en año 2013 y 2014 con 64 horas lectivas
- Sesiones semanales de nutrición
- Comité de Tumores Endocrinos
- Sesiones de Medicina Interactiva
- Sesiones interhospitalarias cada 2 meses



# Actividades docentes

## Investigación clínica



- Asistencia a Cursos y Congresos:  
Preparación de póster y comunicaciones
- Elaboración de artículos originales y casos clínicos para su publicación en revistas de difusión nacional e internacional
- Tesis Doctorales en curso  
Investigador: Dra Tasende. Directores: Dra Alvarez/Dr Rubio



# Ensayos clínicos activos

- **TECOS:** Ensayo clínico aleatorizado y controlado con placebo para evaluar los sucesos cardiovasculares tras el tratamiento con Sitagliptina en pacientes con diabetes mellitus de tipo 2 y control glucémico inadecuado.
- **ELIXA:** “Estudio fase 3 multicéntrico doble ciego, aleatorizado, controlado con placebo y de grupos paralelos, para evaluar los eventos cardiovasculares durante el tratamiento con lixisenatide en pacientes con diabetes tipo 2 después de un Síndrome Coronario Agudo”.
- **IMAGINE:** “Comparación del efecto de LY2605541 e insulina glargina en pacientes con diabetes mellitus tipo 1 tratados con insulina lispro preprandial : Estudio doble ciego, aleatorizado, de 52 semanas de duración.
- **OMNEON 18:** Estudio aleatorizado, en doble ciego, controlado con placebo y multicéntrico para evaluar los resultados cardiovasculares tras el tratamiento con MK-3102 en sujetos con diabetes mellitus de tipo 2”.
- **OMNEON 27:** Estudio de fase III, multicéntrico, doble ciego y aleatorizado, para evaluar la seguridad y la eficacia de MK-3102 en comparación con glimepirida en sujetos con diabetes mellitus de tipo 2 que no pueden recibir Metformina por intolerancia o contraindicación.”.

## Contactos para información a residentes:

- M. Paz Gómez Montes (R4):
- Concepción Blanco Carrera (Tutora de Residentes):  
[cblanco.hupa@salud.madrid.org](mailto:cblanco.hupa@salud.madrid.org)
- Julia Alvarez Hernández (Jefe de Unidad Docente):  
[jalvarezh@salud.madrid.org](mailto:jalvarezh@salud.madrid.org)

***¡Os esperamos!***