

Memoria 2008



Hospital Universitario Príncipe de Asturias



Servicio Madrileño de Salud
Dirección General de Hospitales

 Comunidad de Madrid

Índice.....	2
Presentación.....	4
Área de Influencia.....	5
<i>Marco geográfico.....</i>	<i>5</i>
<i>Porcentaje de población asignada.....</i>	<i>6</i>
<i>Estructura de la población.....</i>	<i>6</i>
Organigrama.....	8
<i>Dirección Gerencia.....</i>	<i>8</i>
<i>Dirección Médica.....</i>	<i>8</i>
<i>Dirección Enfermería.....</i>	<i>9</i>
<i>Dirección de Gestión.....</i>	<i>10</i>
Profesionales.....	11
Recursos materiales.....	12
Cartera de servicios.....	13
Actividad asistencial.....	13
<i>Casuística (C.M.B.D.).....</i>	<i>13</i>
<i>Consultas Externas.....</i>	<i>14</i>
<i>Procedimientos extraídos.....</i>	<i>16</i>
<i>25 GRD´S Médicos más frecuentes.....</i>	<i>16</i>
<i>25 GRD´S Quirúrgicos más frecuentes.....</i>	<i>17</i>
<i>25 GRD´S con mayor consumo de recursos.....</i>	<i>18</i>
<i>Actividad quirúrgica.....</i>	<i>19</i>
<i>Extracciones - trasplantes.....</i>	<i>19</i>
<i>Técnicas utilizadas.....</i>	<i>19</i>
Objetivos de calidad.....	20
<i>Comisiones Clínicas.....</i>	<i>20</i>
<i>Reclamaciones.....</i>	<i>20</i>
<i>Reingresos por el mismo diagnóstico (C.M.B.D).....</i>	<i>20</i>
<i>Principales objetivos de calidad implantados en el hospital....</i>	<i>21</i>
Continuidad asistencial.....	22
<i>Solicitud de Consultas y Pruebas a</i>	

<i>Atención Especializada por Atención Primaria.....</i>	<i>22</i>
<i>Servicios implicados en los proyectos Especialista Consultor..</i>	<i>22</i>

Formación continuada.....23

<i>Cursos.....</i>	<i>23</i>
<i>Número de Sesiones Clínicas.....</i>	<i>25</i>
<i>Principales líneas de investigación.....</i>	<i>25</i>
<i>Proyectos de investigación 2008.....</i>	<i>26</i>

Gestión económica.....28

<i>Financiación.....</i>	<i>28</i>
<i>Facturación a terceros.....</i>	<i>28</i>
<i>Farmacia: dispensación ambulatoria de fármacos.....</i>	<i>29</i>

Presentación

Un año más presentamos a la sociedad los datos de actividad del Hospital Universitario Príncipe de Asturias. Con nuestra tradicional Memoria nos acercamos a los ciudadanos a quienes prestamos cobertura sanitaria con el deseo de que conozcan mejor nuestro hospital, el trabajo de sus profesionales y nuestra permanente aspiración de mejorar en la asistencia, la docencia y la investigación, que son los tres pilares que nos han caracterizado desde nuestra fundación.



Durante 2008 el hospital ha mejorado notablemente su capacidad quirúrgica gracias a la puesta en marcha del bloque quirúrgico en el centro de especialidades Francisco Díaz, el primer centro de especialidades de la Comunidad de Madrid que cuenta con estas instalaciones. Esta innovadora propuesta de gestión nos ha permitido ampliar el rendimiento en cirugía menor y mayor ambulatoria y mejorar el confort del paciente al eliminar el ingreso hospitalario para patologías menores.

El hospital ha incorporado nuevos espacios asistenciales, como las nuevas unidades de Cirugía Mayor Ambulatoria o de Reanimación, dotados una alta tecnología que beneficia al paciente, pero también facilita el trabajo de los profesionales.

La capacidad investigadora del centro se ha consolidado gracias a la Fundación para la Investigación Biomédica, que gestiona más de cien proyectos de investigación, 32 de los cuales comenzaron en 2008, destacando líneas de investigación en enfermedades crónicas, autoinmunes, cáncer o SIDA. Este potencial investigador es el resultado de la perseverancia de los profesionales, que apuestan por la investigación sin olvidar su compromiso asistencial con los pacientes.

Conscientes de la importancia de la formación de los profesionales, en 2008 incrementamos la capacidad docente de las unidades e incorporamos al hospital la Unidad Multiprofesional de Salud Mental.

Con la presentación de los datos de actividad, los profesionales del Hospital Universitario Príncipe de Asturias y el equipo directivo reforzamos nuestro compromiso de transparencia y el reto permanente de mejora.

Juan José Equiza Escudero
Director Gerente

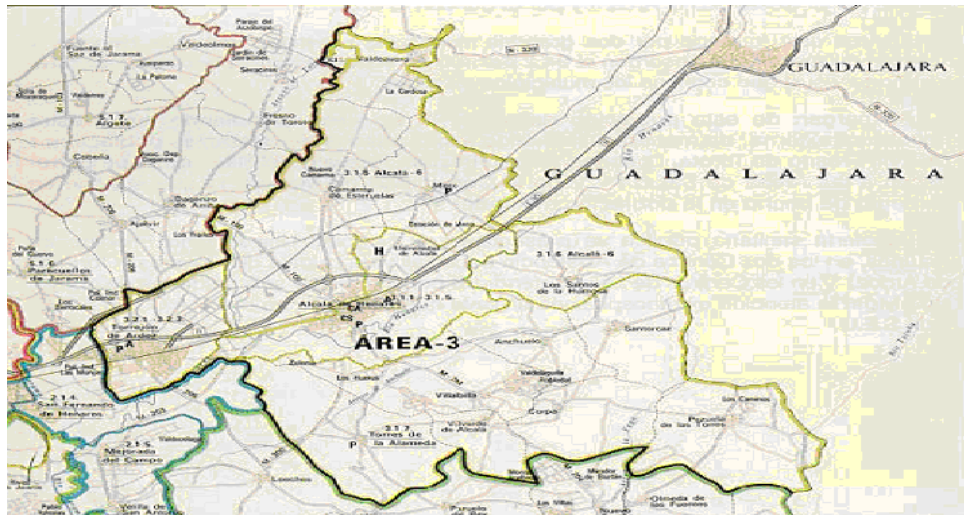
Área de influencia

Marco geográfico

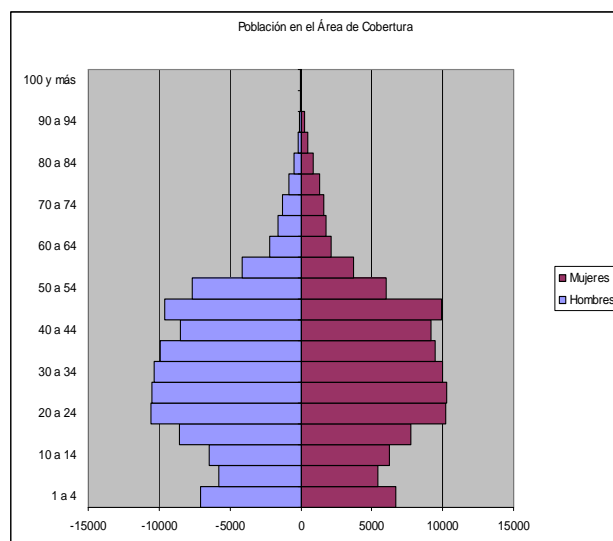
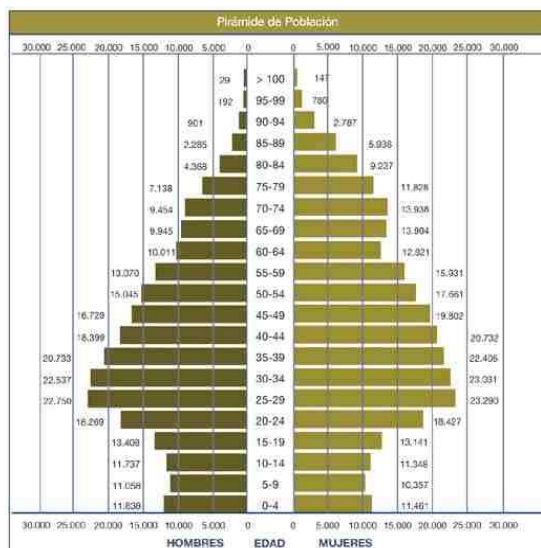
El Área Sanitaria III, cuya cabecera es Alcalá de Henares, está situada al Este de la Comunidad de Madrid, forma parte de la *Corona Metropolitana*, y limita al Noreste con Guadalajara, al Noroeste con el Área V, por el Oeste con el Área II y por el Sur con el Área I. El Área III está formada por dos grandes municipios urbanos, Alcalá de Henares y Torrejón de Ardoz, y por dos zonas rurales (norte y sur) que contienen los municipios restantes.

El Área tenía una población de referencia según datos de Tarjeta Sanitaria a 31 de diciembre de 2007 de 376.274 personas, siendo eminentemente urbana. Además hay una importante población flotante (Universidad, Fuerzas Armadas, Instituciones Penitenciarias...). Al margen de esta población, el Hospital atiende de manera sistemática a pacientes de poblaciones próximas, pertenecientes a las Áreas I y V (Ajalvir, Fresno de Torote, Loeches, Nuevo Baztán, y Pozuelo del Rey).

Mapa del Área Sanitaria III de la Comunidad de Madrid



Porcentajes de población asignada



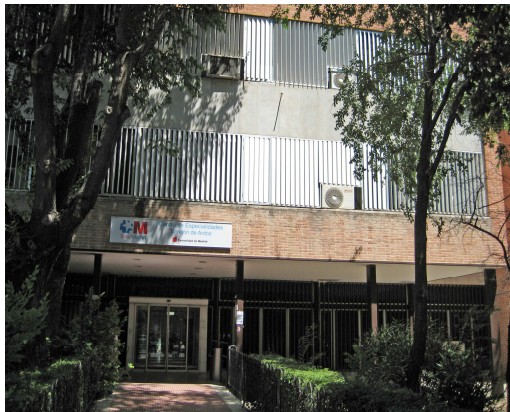
A la izquierda: Pirámide de población
A la derecha: Población asignada al Hospital desglosada por sexo y edad

Estructura de la población

MUNICIPIOS	ÁREA SANITARIA	POBLACIÓN
Ajalvir	5	3.448
Alcalá de Henares	3	198.723
Anchuelo	3	916
Camarma de Esteruelas	3	5.759
Corpa	3	503
Daganzo de Arriba	5	7.895
Fresno de Torote	5	1.778
Loeches	1	5.767
Meco	3	11.719
Nuevo Baztán	1	5.828
Olmeda de las Fuentes	1	258
Pezuela de las Torres	3	744
Pozuelo del Rey	1	447
Ribatejada	5	540
Santorcaz	3	789
Santos de la Humosa (Los)	3	1.682
Torrejón de Ardoz	3	113.176
Torres de la Alameda	3	6.881
Valdeavero	3	992
Valverde de Alcalá	3	426
Villalbilla	3	8.003
TOTAL		376.274

Población asignada al Hospital a fecha 31-12-07 desglosada por municipios y las áreas sanitarias de cada localidad

La atención sanitaria pública especializada se presta en el Hospital Universitario Príncipe de Asturias y en sus consultas externas de Alcalá de Henares, en el Centro Integral de Diagnóstico y Tratamiento "Francisco Díaz", y en el C.E.P. de Torrejón de Ardoz. Desarrolla una consolidada actividad asistencial, investigadora y docente para lo que cuenta con la más moderna tecnología y un excelente equipo más de dos mil profesionales en treinta especialidades diferentes, ofreciendo una asistencia de calidad.



C.E.P. Torrejón de Ardoz



C.I.D.T. Francisco Díaz

El edificio del Hospital Universitario Príncipe de Asturias consta de seis plantas con una superficie total construida de 81.930 m². La planta baja y la primera están dedicadas principalmente a las áreas de Urgencias, Consultas, Quirófanos y Servicios de Admisión, así como Dirección y Gestión. El resto de las plantas se dedica fundamentalmente a la hospitalización.

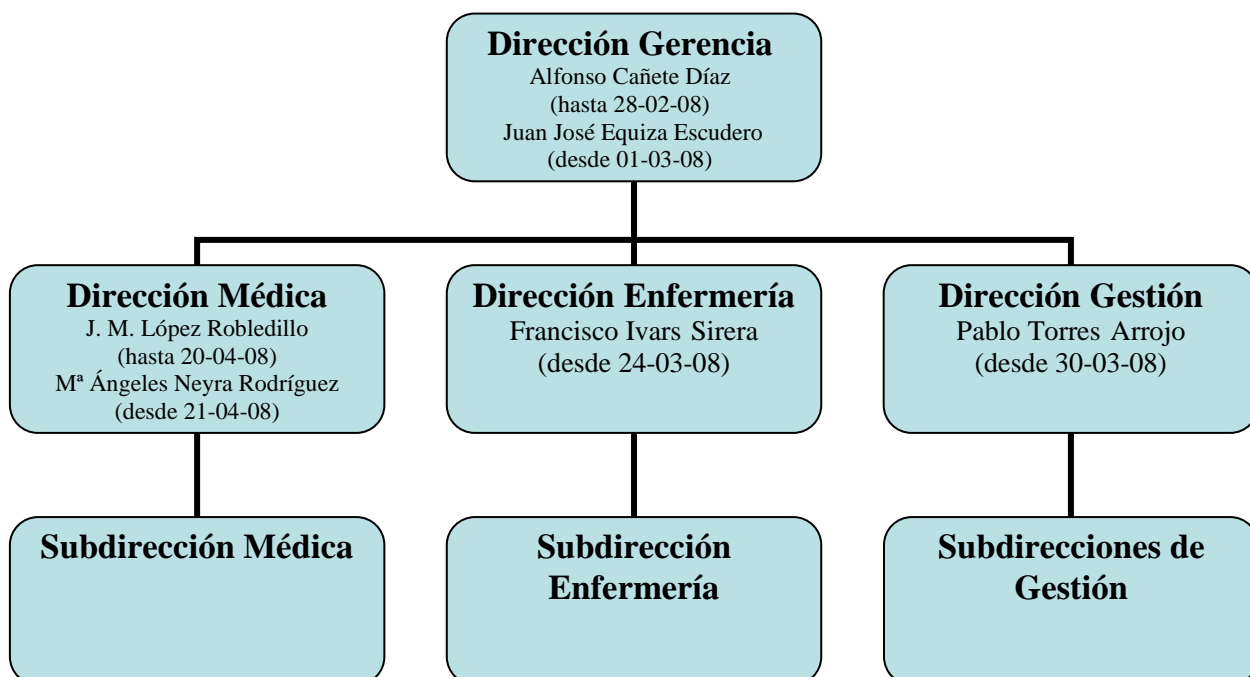


Hospital Universitario Príncipe de Asturias

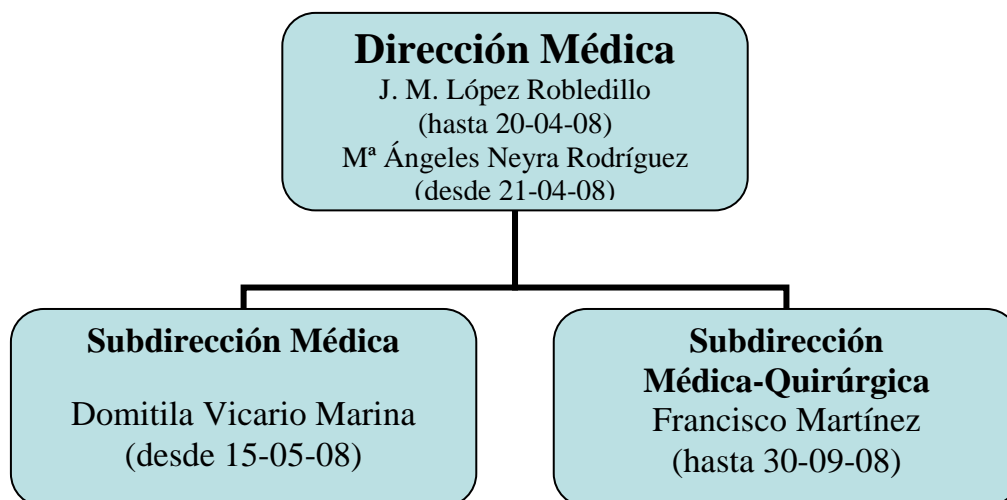
El centro sanitario, fundado en 1.987, incluye en su cartera de servicios las especialidades quirúrgicas de Cirugía General y Aparato Digestivo, O.R.L., Cirugía Oral y Maxilofacial, Dermatología, Ginecología, Oftalmología, Urología, Traumatología y Cirugía Ortopédica y Unidad de Reproducción.

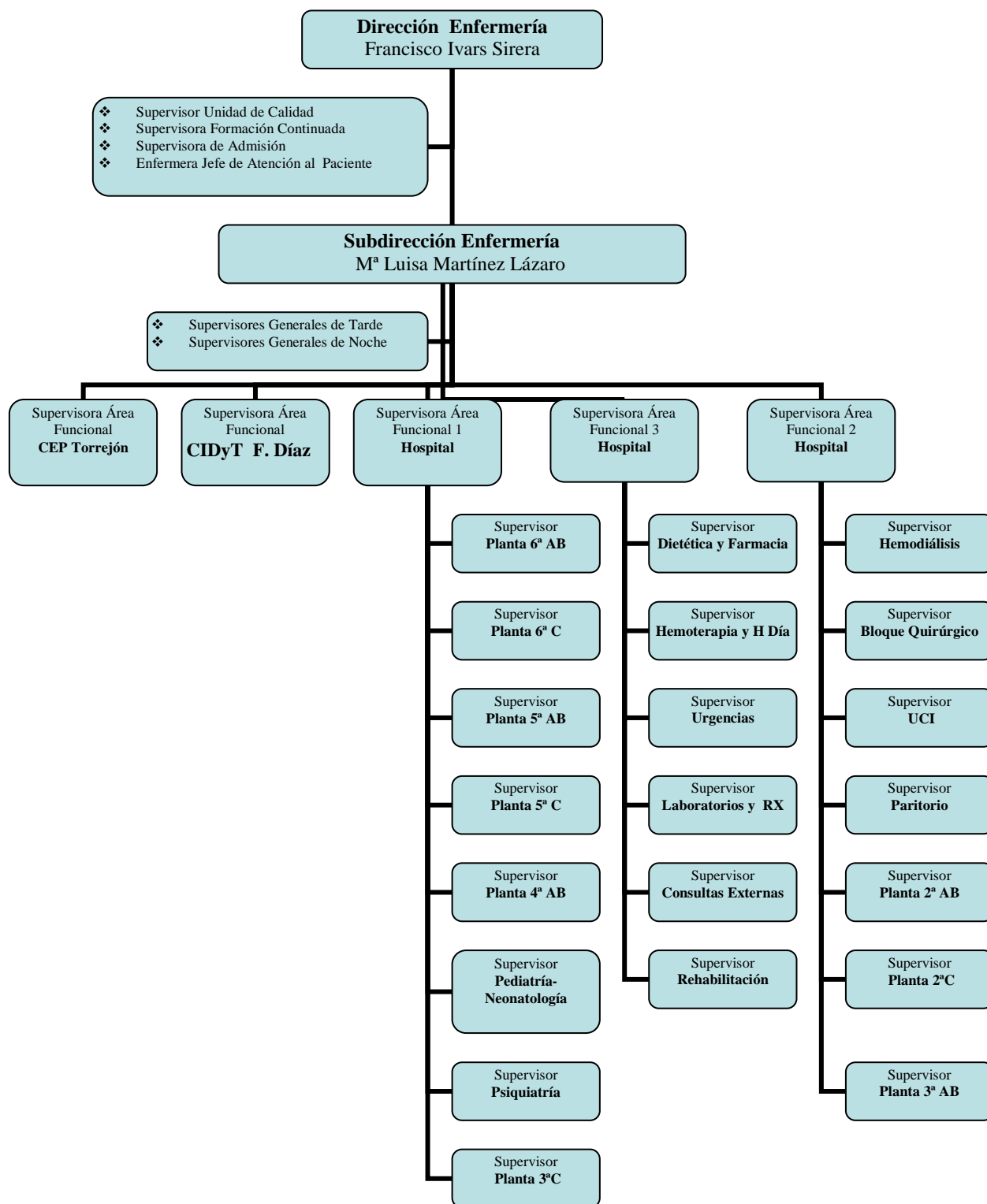
Organigrama

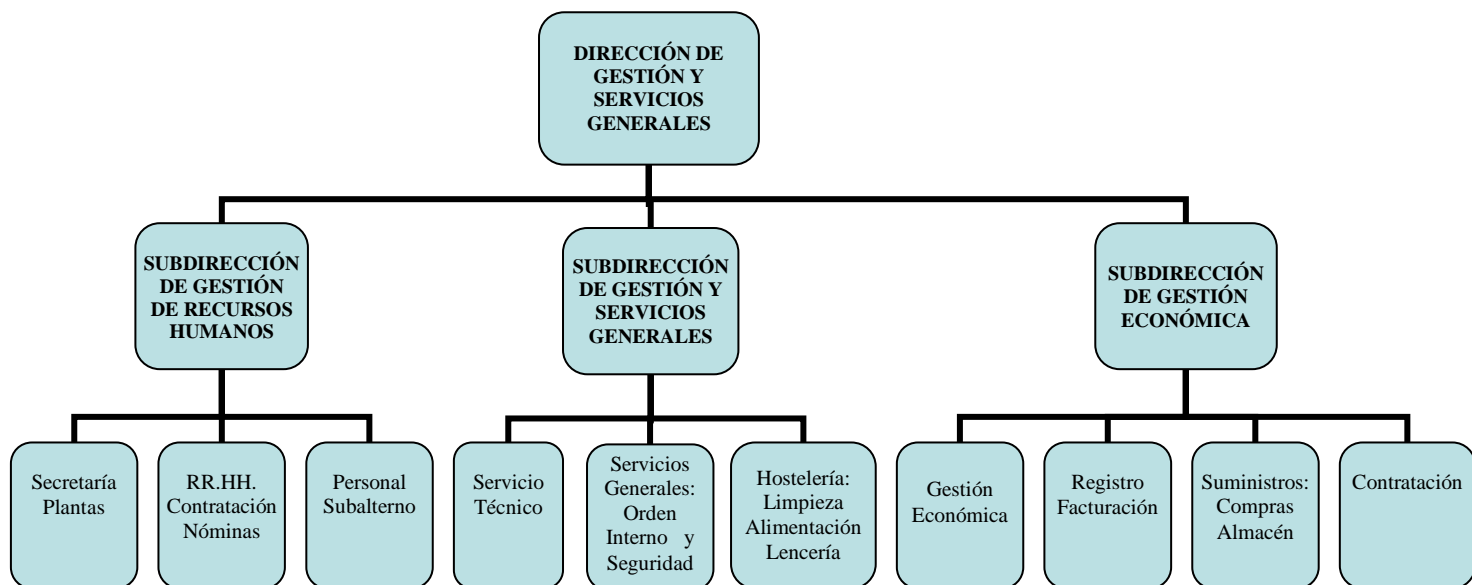
Dirección Gerencia



Dirección Médica







CATEGORÍA PROFESIONAL	AÑOS	
	2007	2008
EQUIPO DIRECTIVO		
Director Gerente	1	1
Director Médico	1	1
Subdirector Médico	1	1
Director de Gestión	-	1
Subdirector de Gestión	3	3
Director de Enfermería	-	1
Subdirector de Enfermería	1	1
DIVISIÓN MÉDICA		
Facultativos	410	420
MIR	124	130
PERSONAL SANITARIO		
Enfermeras	622	616
Fisioterapeutas	31	32
Matronas	27	29
Terapeutas	4	5
Técnicos especialistas	137	137
Auxiliares de Enfermería	494	476
PERSONAL NO SANITARIO		
Función administrativa	212	209
Hostelería	82	72
Personal de mantenimiento	21	21
Personal subalterno	182	180
Otro Personal	9	10
DOCENCIA		
E.U.E.		
Personal en Formación (Enfermera Residente)	-	6
TOTAL (incluidos eventuales)	2.362	2.352

Recursos materiales

RECURSOS MATERIALES	2007	2008
<i>Camas Instaladas</i>		
Hospital	601	601
<i>Camas en funcionamiento</i>		
Hospital	549,4	542,4
<i>Quirófanos</i>		
Programados en el Hospital	9	9
Programados en C.E.P.	3	5
Urgentes	2	2
Paritorios	3	3
Locales de consulta en el Hospital	77	77
Locales de consulta en C.E.P.	76	76
<i>Puestos Hospital de Día</i>		
Oncohematológico	18	18
Psiquiátrico	30	30
Quirúrgico	18	18
<i>Diagnóstico por imagen-Equipamiento tecnológico</i>		
Mamógrafos	4	4
T.C.	3	3
R.M.	2	2
Ecógrafos en RX	8	8
Ecógrafos en otros servicios	10	10
Sala convencional de RX	10	10
Telemando RX	4	4

Cartera de servicios

SERVICIOS DISPONIBLES	
Alergología	Neumología
Análisis Clínicos	Neurología
Anatomía Patológica	Obstetricia y Ginecología
Anestesiología y Reanimación	Oftalmología
Aparato Digestivo	Oncología Médica
Bioquímica Clínica	Otorrinolaringología
Cardiología	Pediatría
Cirugía General y de Apto Digestivo	Psiquiatría
Cirugía Maxilofacial	Radiodiagnóstico
Dermatología Médicoquirúrgica	Rehabilitación
Endocrinología y Nutrición	Reproducción
Farmacia Hospitalaria	Reumatología
Hematología y Hemoterapia	Urología
Medicina Intensiva	Traumatología y Cirugía Ortopédica
Medicina Interna	Medicina Preventiva y Salud Pública
Microbiología y Parasitología	Medicina del Trabajo
Nefrología	Admisión y Doc. Clínica

Actividad asistencial

Casuística (C.M.B.D.)

ACTIVIDAD ASISTENCIAL (C.M.B.D. ^(*) / S.I.A.E. ^(**))		
	2007	2008
Porcentaje altas codificadas (*)	99,10	100,0
Altas Totales (*)	24.406	24.025
Estancia Media (*)	7,25	7,1
Peso Medio (*)	1,5602	1,5394
Ingresos Urgentes (**)	19.244	18.490
Ingresos Programados (**)	5.191	5.531
% Urgencias ingresadas (**)	10,79	10,86

ALTERNATIVOS A HOSPITALIZACIÓN	AÑO 2008
Tratamientos en Hospital de Día (nº)	17.179

	2007	2008
Tratamientos Hospital de Día		
Oncohematológico	6.975	7.154
Psiquiátrico	4.352	4.389
Otros Médicos	2.204	2.665
Otros Quirúrgicos	3.396	2.971
Terapias Respiratorias		
Oxigenoterapia	818	916
Aerosolterapia	96	95
Ventilación Mecánica Domicilio	4	3
Otras terapias respiratorias	1.295	1.697
Diálisis		
Hemodiálisis en hospital	55	57
Hemodiálisis en CC	30	41
Hemodiálisis domiciliaria	22	17
Actividad Obstétrica		
Nacimientos	3.785	3.720
Partos	3.740	3.685
Cesáreas	822	748

Consultas externas

CONSULTAS EXTERNAS	AÑO 2008
- Primeras	194.797
- Alta Resolución	16.377
- Primeras derivadas por Atención Primaria	133.708
- Totales (Primeras + Sucesivas)	557.008

ESPECIALIDAD	1ª Cons	Sucesivas	Total	Suc/Prim	Solicit. por A.P.	Realiz para A.P.
Alergología	758	1.494	2.252	2,0	0	0
Cardiología	5.969	9.669	15.638	1,6	4.115	4.020
Dermatología	24.682	15.175	39.857	0,6	24.413	21.743
Med. Digestiva	6.308	14.181	20.489	2,2	5.071	4.676
Endocrinología y Nutrición	4.682	13.970	18.652	3,0	2.917	2.746
Hematología y Hemoterapia	2.517	32.338	34.855	12,8	753	885
Medicina Interna	1.276	7.984	9.260	6,3	800	737
Nefrología	945	4.873	5.818	5,2	574	573
Neumología	3.614	12.472	16.086	3,5	2.382	2.227
Neurología	7.961	12.693	20.654	1,6	5.761	5.402
Oncología	655	9.605	10.260	14,7	3	3
Psiquiatría	6.413	47.002	53.415	7,3	6.590	4.931
Rehabilitación	10.283	11.396	21.679	1,1	3.274	2.995
Reumatología	4.778	11.776	16.554	2,5	3.379	3.445
Otras Médicas	27	143	170	5,3		
TOTAL ÁREA MÉDICA	80.868	204.771	285.639	2,5	60.032	54.383
Cir. General	10.163	13.543	23.706	1,3	8.678	7.914
Urología	8.768	17.733	26.501	2,0	6.375	6.367
Traumatología	24.126	27.046	51.172	1,1	18.818	16.750
Otorrinolaringología	13.188	15.527	28.715	1,2	11.220	10.515
Oftalmología	23.299	29.630	52.929	1,3	18.300	17.403
Ginecología	17.723	26.935	44.658	1,5	16.296	13.627
Cir. Maxilofacial	1.525	2.781	4.306	1,8	1.494	1.072
Anestesia	8.028	2.373	10.401	0,3	9	8
TOTAL AREA QUIRÚRGICA	106.820	135.568	242.388	1,3	81.190	73.656
TOTAL AREA PEDIÁTRICA	1.509	6.184	7.693	4,1	1.477	1.318
TOTAL AREA OBSTÉTRICA	5.600	15.688	21.288	2,8	4.714	4.351
TOTAL	194.797	362.211	557.008	1,9	147.413	133.708

Las seis especialidades con mayor número de consultas:

PSIQUIATRÍA	53.415
OFTALMOLOGÍA	52.929
TRAUMATOLOGÍA	51.172
DERMATOLOGÍA	39.857
HEMATOLOGÍA	34.855
GINECOLOGÍA	34.130

Procedimientos extraídos

25 GRD'S Médicos más frecuentes

GRD	DESCRIPCIÓN	Nº Casos	%	EM	Peso
373	PARTO SIN COMPLICACIONES	2.091	8,70	2,14	0,5691
541	TRAST. RESP. EXC. INFECC., BRONQ., ASMA CON CC MAYOR	1.221	5,08	13,44	2,4115
372	PARTO CON COMPLICACIONES	836	3,48	2,43	0,7011
544	ICC Y ARRITMIA CARDIACA CON CC MAYOR	624	2,60	12,44	3,4901
127	INSUFICIENCIA CARDIACA Y SHOCK	380	1,58	10,44	1,4947
629	NEONATO, PESO AL NACER >2499 G, SIN P. QUIR. SIGNIF., DIAG NEONATO NORMAL	379	1,58	2,14	0,2442
371	CESAREA, SIN COMPLICACIONES	364	1,52	3,58	0,862
87	EDEMA PULMONAR & INSUFICIENCIA RESPIRATORIA	331	1,38	10,20	1,5649
381	ABORTO CON DILAT. Y LEGRADO, ASPIRAC. O HISTEROTOMIA	313	1,30	1,94	0,481
14	ICTUS CON INFARTO	265	1,10	8,88	2,002
158	PROCEDIMIENTOS SOBRE ANO Y ENTEROSTOMIA SIN CC	256	1,07	2,21	0,6051
370	CESAREA, CON COMPLICACIONES	247	1,03	3,80	1,0677
143	DOLOR TORACICO	244	1,02	5,47	0,5889
162	PROC. SOBRE HERNIA INGUINAL Y FEMORAL E>17 SIN CC	240	1,00	1,58	0,6893
167	APENDICECTOMIA SIN DIAG. PRINCIPAL COMPLIC. S CC	235	0,98	2,90	0,8993
359	PROC. UTERO Y ANEJOS CA. IN SITU Y P. NO MALIG. S CC	215	0,89	2,79	1,1479
533	OTROS TRAST. SISTEMA NERVIOSO EXC. AIT, CONVULSIONES & CEFALEA CON CC MAYOR	206	0,86	16,68	4,5907
311	PROCEDIMIENTOS TRANSURETRALES SIN CC	204	0,85	2,09	0,7691
160	PROCEDIMIENTOS SOBRE HERNIA EXCEPTO INGUINAL & FEMORAL EDAD>17 SIN CC	196	0,82	3,40	0,9458
430	PSICOSIS	189	0,79	25,43	1,5934
40	ANGINA DE PECHO	183	0,76	6,44	0,8866
816	GASTROENTERITIS NO BACTERIANA Y DOLOR ABDOMINAL EDAD < 18 SIN CC	177	0,74	3,45	0,47
540	INFECC. E INFLAMACIONES RESPIRAT. CON CC MAYOR	173	0,72	15,62	3,5581
102	OTROS DIAGNÓSTICOS DE APARATO RESPIRATORIO SIN CC	170	0,71	5,49	0,6331

25 GRD'S Quirúrgicos más frecuentes

GRD	DESCRIPCIÓN	Nº Casos	%	Peso
270	OTROS PROC. SOBRE PIEL, T. SUBCUTANEO Y MAMA SIN CC	4.029	41,73	0,9655
39	PROC. SOBRE CRISTALINO CON O SIN VITRECTOMIA	1.346	13,94	0,8405
40	PROC. EXTRAOCULARES EXCEPTO ORBITA EDAD>17	984	10,19	0,6967
284	TRASTORNOS MENORES DE LA PIEL SIN CC	317	3,28	0,5761
364	DILAT. Y LEGRADO, CONIZACION EXC. POR N. ALIGNA	251	2,60	0,6178
262	BIOPSIA MAMA Y EXCIS. LOCAL POR PROCESO NO MALIGNO	222	2,30	0,8239
342	CIRCUNCISION EDAD>17	177	1,83	0,6323
42	PROC. INTRAOCUL. EXC. RETINA, IRIS Y CRISTALINO	172	1,78	1,0527
55	PROC. MISCELANEOS EN OIDO, NARIZ, BOCA Y GARGANTA	148	1,53	0,6853
359	PROC. UTERO Y ANEJOS CA. IN SITU Y P. NO MALIG. S CC	141	1,46	1,1479
360	PROCEDIMIENTOS SOBRE VAGINA, CERVIX Y VULVA	122	1,26	0,7748
256	OTROS DIAG. SIST. MUSCULOESQ. Y TEJIDO CONECTIVO	115	1,19	0,7989
266	INJERTO PIEL &/O DESBR. EXCP POR ULCERA CUTANEA, CELULITIS SIN CC	95	0,98	1,3759
6	LIBERACION DE TUNEL CARPIANO	93	0,96	0,663
169	PROCEDIMIENTOS SOBRE BOCA SIN CC	83	0,86	0,8379
369	TRAST. MENSTRUALES Y OTROS PROBL. AP. GEN. FEMENINO	79	0,82	0,381
60	AMIGDALECTOMIA Y/O ADENOIDECTOMIA SOLO, EDAD<18	68	0,70	0,5161
222	PROCEDIMIENTOS SOBRE LA RODILLA SIN CC	67	0,69	1,1045
243	PROBLEMAS MÉDICOS DE LA ESPALDA	67	0,69	0,7919
41	PROCEDIMIENTOS EXTRAOCULARES EXCEPTO ORBITA EDAD<18	57	0,59	0,6441
229	PROC. MANO O MUÑECA, EXC. PROC. MAYORES ARTIC. S CC	52	0,54	0,8467
36	PROCEDIMIENTOS SOBRE RETINA	50	0,52	0,962
867	EXC LOCAL Y EXTRAC DISPOSITIVO FIJAC INTERNA EXCEPTO CADERA Y FEMUR SIN CC	50	0,52	1,1062
362	INTERRUPCION TUBARICA POR ENDOSCOPIA	48	0,50	0,4749
477	PQ NO EXTENSIVO NO RELACIONADO CON DIAG. PRINCIPAL	46	0,48	1,9441

25 GRD'S Con mayor consumo de recursos

GRD	DESCRIPCIÓN	Nº Casos	%	EM	Peso
541	TRAST. RESP. EXC. INFECC., BRONQ., ASMA CON CC MAYOR	1.221	5,08	13,44	2,4115
544	ICC Y ARRITMIA CARDIACA CON CC MAYOR	624	2,60	12,44	3,4901
373	PARTO VAGINAL SIN COMPLICACIONES	2.091	8,70	2,14	0,5691
533	OTROS S. NERVIOSO EXC. AIT, CONVUL. Y CEF. C CC MAYOR	206	0,86	16,68	4,5907
877	OXIG. MEMB. EXTRAC. O TRAQUEOSTOMIA CON VENT. MEC. + 96 hrs O SIN DIAG. PRINC. TRAST. ORL CON PROC. QUIR. MAYOR	15	0,06	80,67	51,3469
818	SUSTITUCION DE CADERA EXCEPTO POR COMPLICACIONES	160	0,67	11,13	3,8764
540	INFECC. E INFLAMACIONES RESPIRAT. CON CC MAYOR	173	0,72	15,62	3,5581
372	PARTO VAGINAL CON COMPLICACIONES	836	3,48	2,43	0,7011
557	TRAST. HEPATOBILIARES Y DE PANCREAS CON CC MAYOR	156	0,65	14,10	3,7151
127	INSUFICIENCIA CARDIACA Y SHOCK	380	1,58	10,44	1,4947
14	ICTUS CON INFARTO	265	1,10	8,88	2,002
87	EDEMA PULMONAR & INSUFICIENCIA RESPIRATORIA	331	1,38	10,20	1,5649
209	REIMPL. MAYOR ARTICULACION Y M. EXTR INF. S INFECC.	134	0,56	8,31	3,5778
878	TRAQUEOSTOMIA CON VENT. MEC. + 96 hrs O SIN DIAG. PRINC. TRASTORNOS ORL SIN PROC. QUIR. MAYOR	15	0,06	58,07	31,7319
552	TRAST. DIG. EXC. ESOF., GASTRO. Y ULC N COMP. C CC MAY	137	0,57	17,29	3,3476
584	SEPTICEMIA CON CC MAYOR	126	0,52	14,19	3,609
585	PROC. MAYOR ESTOMAGO, ESOFAGO, DUODENO, I. DELGADO Y GR	77	0,32	28,30	5,7776
543	TRAST. CIRCULATORIOS EXCEPTO IAM, ENDOCARDITIS, ICC & ARRITMIA CON CC MAYOR	132	0,55	11,62	2,6637
371	CESAREA, SIN COMPLICACIONES	364	1,52	3,58	0,862
430	PSICOSIS	189	0,79	25,43	1,5934
148	PROCEDIMIENTOS MAYORES DE INTESTINO DELGADO & GRUESO CON CC	94	0,39	20,95	3,1543
558	PROC. MUSCULOESQUELETICO MAYOR EXC. ARTIC. MAYOR BILATERAL O MULTIPLE CON CC	42	0,17	26,79	6,694
370	CESAREA, CON COMPLICACIONES	247	1,03	3,80	1,0677
335	PROCEDIMIENTOS MAYORES SOBRE PELVIS MASCULINA SIN CC	119	0,50	5,55	2,0805

Actividad quirúrgica

ACTIVIDAD QUIRÚRGICA	2007	2008
Intervenciones Quirúrgicas Programadas con Hospitalización	4.861	5.382
Intervenciones Quirúrgicas Ambulantes Programadas (en quirófano)	8.778	9.838
Intervenciones Quirúrgicas Urgentes con Hospitalización	3.141	2.892
Intervenciones Quirúrgicas Urgentes Ambulantes	301	383
Otros Procesos Quirúrgicos Ambulatorios realizados fuera de Quirófano	3.220	3.038
Intervenciones Quirúrgicas Suspendidas	966	988
Tiempo disponible de Quirófano	21.584	23.456
Rendimiento Quirúrgico	69,6 %	68,1%

Extracciones - trasplantes

EXTRACCIONES - TRASPLANTES	2007	2008
Extracción renal bilateral	1	1
Extracción multiorgánica	1	5
Trasplante de Córnea	6	2
Trasplante de Páncreas	-	-
Trasplante Médula Ósea	-	4

Técnicas utilizadas

TÉCNICA	PROPIO CENTRO	PROCEDENTES PRIMARIA	CENTRO CONCERTADO
Radiología convencional	179.083	57.024	-
Ecografías	32.503	14.693	5.188
Citologías	24.964	-	-
Endoscopias	8.466	1.166	-
Mamografías	6.094	1.162	1.736
T.C.	20.272	375	-
R.M.	10.790	6	602
Gammagrafías	-	-	-
Litotricia	-	-	-
Radiología intervencionista	115	-	-
Hemodinámica diagnóstica	-	-	-
Hemodinámica Terapéutica	-	-	-

Comisiones Clínicas

Comisiones	Nº Reuniones
Comité Ético de Investigación Clínica	11
Docencia	7
Farmacia	4
Formación Continuada y Biblioteca	4
Hemoterapia	4
Historias Clínicas	6
Infecciones y Política Antibiótica	2
Investigación	3
Mortalidad	2
Tecnología y Adecuación de Medios Diagnósticos y Terapéuticos	1
Clínica de Quirófano	9

Reclamaciones

Presentadas	Contestadas en menos de 30 días	Contestadas en más de 30 días
1687	1557	123

Reingreso por el mismo diagnóstico

Nº de reingresos*	< 24 horas	24-48 horas	2-7 días	7-30 días
208	68	1	38	110

(*) Reingreso por mismo diagnóstico según GRD en pacientes reingresados desde el Servicio de Urgencias

Objetivos de calidad
<ul style="list-style-type: none">• Existe un plan de acogida de pacientes hospitalizados que se entrega al 86,4% de los pacientes, según se obtiene de un corte realizado en el segundo semestre
<ul style="list-style-type: none">• Existe un plan de acogida en Urgencias
<ul style="list-style-type: none">• Están implantados el 80% de los puntos de información en el Hospital
<ul style="list-style-type: none">• Se elabora un informe anual de reclamaciones
<ul style="list-style-type: none">• Se han establecido 5 objetivos en seguridad del paciente, cada uno de ellos con responsables y cronograma de implantación.
<ol style="list-style-type: none">1. Implantación de un sistema de identificación unívoca de pacientes mediante pulseras ligadas on-line al HIS, que se pondrá en marcha a lo largo de 2009
<ol style="list-style-type: none">2. Redistribución de dispensadores de solución hidroalcohólica.
<ol style="list-style-type: none">3. Se ha iniciado un Plan de Higiene de manos: 48 talleres de formación de 30 minutos
<ol style="list-style-type: none">4. Reducir en número de incidentes a través del aumento del número de notificaciones
<ol style="list-style-type: none">5. Reducir el número de errores de medicación y efectos adversos a través del aumento del número de notificaciones y tarjetas amarillas
<ul style="list-style-type: none">• Se ha revisado el protocolo de prevención de caídas
<ul style="list-style-type: none">• Se ha revisado el protocolo de prevención de úlceras por presión
<ul style="list-style-type: none">• El 95% de las historias clínicas tiene informe de alta en un periodo inferior a 15 días
<ul style="list-style-type: none">• El 91% de los informes de alta definitivos cumplen las condiciones establecidas
<ul style="list-style-type: none">• Se ha aplicado el plan de acogida al 62,8% de pacientes de nueva incorporación
<ul style="list-style-type: none">• Durante 2008 se ha acreditado el Laboratorio de Urgencias de Análisis Clínicos por la Norma UNE-EN ISO 15189:2007 y se ha comenzado la certificación de otros 7 Servicios por la Norma UNE-EN ISO 9001: 2007
<ul style="list-style-type: none">• Están constituidas 14 Comisiones Clínicas Médicas, 7 Comisiones Clínicas Enfermeras, 1 Comité y la Unidad Funcional de Gestión de Riesgos
<ul style="list-style-type: none">• Se han impartido 9 cursos de calidad dentro del Programa de Formación Continuada (Introducción-Generalidades, Herramientas y metodología, Procesos, EFQM, ISO, entre otros)
<ul style="list-style-type: none">• Se han llevado a cabo 7 planes de acción en realización con la evaluación por el modelo EFQM.<ol style="list-style-type: none">1. Elaboración de un plan de comunicación interna2. Elaboración de mapa de procesos del Hospital y de un servicio asistencial3. Elaboración y revisión de Fichas técnicas (Carteras de Servicio, Objetivos anuales, planes, etc.) de Servicios/Unidades4. Elaboración/Revisión de planes de cuidados de Enfermería5. Elaboración/Revisión de procedimientos/Normativas de Enfermería6. Implantación piloto de televisiones/estaciones clínicas a la cabecera del enfermo en una planta de hospitalización7. Programa de información y acogida de pacientes

Continuidad asistencial

Solicitud de Consultas y Pruebas a Atención Especializada por Atención Primaria

ESPECIALIDAD	% Total
Alergología	0,0
Cardiología	67,6
Dermatología	89,0
Medicina Digestiva	74,6
Endocrinología y Nutrición	58,8
Hematología y Hemoterapia	58,7
Medicina Interna	58,0
Nefrología	60,8
Neumología	61,8
Neurología	68,3
Psiquiatría	78,5
Rehabilitación	29,7
Reumatología	70,5
Total Área Médica	69,7
Cirugía General	78,0
Urología	71,7
Traumatología	70,8
Otorrinolaringología	79,9
Oftalmología	74,6
Ginecología	83,0
Cirugía Maxilofacial	75,6
Total Área Quirúrgica	75,9
Total Área Pediátrica	87,3
Total Área Obstétrica	78,6
TOTAL	70,2
Ecografías	36,4
Mamografías	21,1
T.C.	2,3
TOTAL	38,3

Servicios implicados en proyectos Especialista Consultor

- Aparato digestivo
- Endocrinología
- Psiquiatría

Formación continuada

Cursos

Cursos de formación	Nº Horas	Nº Asistentes
Fundamentos de genética para clínicos y enfermería	40	21
III Jornada sobre Cirugía de Cadera	8	152
R.C.P. Básica	5	15
R.C.P. Básica	5	15
El perfil de la A.E. en la atención paciente hospitalario	25	23
Jornada sobre traumatismo duodeno-pancreático	6	66
MY YNCB Herramientas de Pubmed	1	9
Manejo de situaciones de alteración emocional de los usuarios en int. sanitarias	20	21
Jornada de endoscopia operatoria en ginecología	28	71
Sistema Español de Triage de pacientes en el servicio de Urgencias	10	21
Apoyo emocional a pacientes con enfermedades graves y en proceso terminal	20	19
Sistema Español de Triage de pacientes en el servicio de Urgencias	10	27
La Biblioteca Virtual: Consultas de Bases Bibliográficas para Enfermería	6	9
Manejo de datos y estadística básica con SPSS	24	15
Inglés técnico para médicos	40	10
Refworks gestor bibliográfico	2	8
Habilidades de entrevista: la relación de ayuda en enfermería	20	16
Jornada sobre UPP y heridas crónicas	6	96
Jornada de resección hepática laparoscópica	6	50
MD- Consult	2	10
Manejo de situaciones de alteración emocional de los usuarios en intervenciones sanitarias	20	15
Taller de Pubmed: cómo realizar una búsqueda	1	9
Gestión de procesos en los equipos de trabajo quirúrgicos	24	57
Gestión de procesos en los equipos de trabajo quirúrgicos	24	57
La atención sanitaria y los cuidados en salud mental	20	21

Taller de Nutrición Enteral Domiciliaria	6	41
Gestión básica para supervisores	20	19
Medicina Tropical y salud internacional	24	27
La Biblioteca Virtual: Consultas de Bases Bibliográficas para médicos	6	14
Ingles técnico para enfermería	40	11
RCP Básica	5	17
RCP Básica	5	25
Humanización y Cuidados de enfermería	20	18
II Jornada intrahospitalaria de enfermería del area 3	7	145
Leucemias: aportaciones diagnósticas del laboratorio de hematología	20	35
Biblioteca Virtual: enlaces y acceso al texto completo	2	11
Refworks gestor bibliográfico	2	12
RCP Básica	5	20
Biblioteca Virtual: Consulta de bases bibliográficas para enfermeras	3	10
Introducción a la investigación	20	19
Gestión de riesgos hospitalarios	15	21
Curso taller para prevención e intervención ante las agresiones por parte de los usuarios	20	80
Cursos de ingles nivel básico	45	15
Curso de inglés nivel medio	30	15
Curso de inglés nivel alto	30	15

Número de Sesiones Clínicas

Ref.:AG /jr/Comisiones Hospitalarias.

SESIONES CLÍNICAS	SERVICIOS
"Nuevos protocolos de aislamientos"	Medicina Preventiva
"Manejo del paciente con cáncer de origen desconocido"	E.S.I. Oncología
"Alternativas a la hospitalización convencional: apoyo al drenaje de urgencias"	Urgencias
"Fajas para el dolor de espalda. Mitos y realidades. Cuándo y cómo prescribir una órtesis en el dolor lumbar."	Rehabilitación
¿Locos o dementes? Demencias que debutan con síntomas psiquiátricos"	Psiquiatría
¿Antígeno específico prostático (PSA): controversias actuales	Urología
Sesión Anatomoclínica, paciente con síndrome de distres respiratorio del adulto	Anatomía Patológica U.C.I.
Controversias en el diagnóstico de insuficiencia renal	Análisis Clínicos Nefrología
¿Tan peligrosas son las radiaciones? ¿Qué pasa TC multicorte?	Radiodiagnóstico
EXTRAORDINARIAS	
Presentación del equipo de Soporte Hospitalario de Paliativos	Equipo Soporte Hospitalario Paliativos
Nuevas orientaciones en la enseñanza de las CC Sanitarias (Medicina, Enfermeras, Fisioterapia). EEES- Espacio Europeo de Enseñanza Superior (Bolonia)-	Facultad de Medicina, Universidad de Alcalá
Implantación del nuevo Sistema de Clasificación de Pacientes y Presentación del diseño de la obra de Urgencias	Urgencias

Principales líneas de investigación

PRINCIPALES LINEAS DE INVESTIGACION
VALIDEZ DE PRUEBAS DIAGNÓSTICAS, CARDIOVASCULAR
NEUROLOGÍA, ORL
CÁNCER
VALIDEZ DE PRUEBAS DIAGNÓSTICAS
FUNCIÓN RENAL
DEPRESIÓN Y ONCOLOGÍA
ESTUDIO PRUEBAS DIAGNÓSTICAS
ESTUDIO PROCEDIMIENTOS CLÍNICOS
VALIDEZ DE PRUEBAS DIAGNÓSTICAS
INFECCIOSAS, VIH
INFECCIOSAS, VHB
DETERIORO MENTAL

Proyectos de investigación 2008

Líneas de Investigación	Financiador	Importe
Enfermedades crónicas, Oftalmología	FIS	13.552
Salud mental, Cáncer	FIS	14.883
Cáncer, Urología	Fundación Urológica Madrileña	6.000
Enfermedades infecciosas, Sida	Instituto de Salud Pública	19.051,37
Enfermedades infecciosas, Sida	Laboratorios Abbott, S.A.	24.000
Enfermedades crónicas, Oftalmología	Asociación del Glaucoma para Afectados y Familiares (AGAF)	600
Enfermedades crónicas, Digestivo	Schering - Plough, S.A.	11.110
Infecciosas, virus B	Gilead Sciences, S.L.	5.750
Neurociencias	Merck Sharp & Dohme	2.000
Salud Pública, Farmacia	IMS Health, S.A.	3.200
Enfermedades crónicas, Reumatología, Dermatología y Digestivo	Infocencia Clinical Research, S.L.	72.000
Infecciosas VHB	GILEAD	5.750
Salud mental, Neurociencias	Laboratorios Dr. Esteve	13.005
Enfermedades crónicas, Reumatología	Roche Farma, S.A.	4.800
Cáncer, Hematología	Roche Farma, S.A.	2.800
Cáncer, Oncología	Pfizer, INC.	32.950

Líneas de Investigación	Financiador	Importe
Enfermedades crónicas, Nefrología	Mitsubishi Tanabe Pharma Corporation	64.037
Enfermedades infecciosas, Sida	Boehringer Ingelheim España, S.A.	50.480
Enfermedades crónicas, Endocrinología	Macrogenics INC.	91.225
Salud mental	AstraZeneca, GMBH	30.400
Enfermedades infecciosas, Sida	Fundació de Lluita contra la Sida	16.400
Enfermedades crónicas, Oftalmología	Fundación para la Investigación Biomédica del Hospital Universitario de Getafe	-----
Enfermedades crónicas, Digestivo	Lactest, S.L.	10.750
Enfermedades crónicas, Pediatría	Ipsen Pharma, S.A.	11.600
Enfermedades crónicas, Nefrología	Fundación Renal Alcer España	5.400
Cardiovascular	Fundación Hipercolesterolemia Familiar	1.412
Enfermedades infecciosas	Eli Lilly and Company	30.990
Enfermedades infecciosas, Sida	Gilead Sciences Europe Ltd.	7.400
Enfermedades crónicas, O.R.L.	Merz Pharmaceuticals, GMBH	20.420
Enfermedades crónicas, Oftalmología	Alcon Cusí, S.A.	36.400
Salud mental	Lilly, S.A.	42.850
Cáncer, Urología	Ferring Pharmaceuticals A/S	14.685,60

- SE HAN INCLUIDO LOS PROYECTOS DE INVESTIGACIÓN, ENSAYOS CLÍNICOS Y ESTUDIOS OBSERVACIONALES POST-AUTORIZACIÓN QUE SE HAN FIRMADO O CONCEDIDO EN EL AÑO 2.008.
- LAS CUANTÍAS CORRESPONDEN A LOS IMPORTES TOTALES MÁXIMOS ESTIMADOS POR PROYECTO.

Gestión económica

Financiación

Capítulo I- Personal	
Gastos sin cuotas	80.784.940,39
Cuotas Seguridad Social	20.533.077,55
TOTAL CAPÍTULO I	101.318.017,94
Capítulo II-Gastos Corrientes	
Compra de bienes corrientes y servicios	52.134.810,98
Actividad Concertada	3.345.783,58
TOTAL CAPÍTULO II	55.480.594,56
INVERSIONES	
Plan de necesidades	1.171.960,52
Obras	691.924,10
Planes de Montaje	
Centros de Especialidades Periféricos	127.663
Alta Tecnología	
TOTAL	1.991.547,62

Facturación a terceros

	Facturado	Cobrado
Total	1.482.633,90	1.403.333,65

Farmacia: dispensación ambulatoria de fármacos

	Nº PACIENTES (*)
VIH: Pacientes Tto. Antirretrovirales	619
Hemofilia: Total pacientes 1ª dispensación	0
Pac. Fibrosis Quística	0
Pac. Neutropenia tto con Factor Estimul Colonias	61.17
Pac Anemia Postquimioterapia. Tto con Eritropoyetina	49.91
Pac. Tto. Anemia Postransfusional Tto eritropoyetina	13
Pac. Enf. Gaucher Tto con Aglucerasa	0
Pac. Hepatitis C Tto con Ribavirina	48.67
Pac. Hipertensión Pulmonar Tto Prostaciclina	0
Pac. Esclerosis Múltiple Tto con Interferón	87.83
Promedio camas con Sistema Distribución Medicamentos Dosis Unitaria	561

(*) Promedio paciente/mes (excepto en hemofilia)