

# SERVICIO DE PEDIATRÍA



# INFORMACIÓN ROTACIONES I

1. **HOSPITALIZACIÓN:** 8 MESES (6 meses R1 + 2 meses R2) (dividido en lactantes/preescolares y escolares/aislados)

\*Durante esta rotación, los lunes y viernes se acude al Servicio de Maternidad (hasta las 9:30 horas aprox.)

2. **URGENCIA:** 4 MESES (R1)

3. **CENTRO SALUD:** 3 MESES (2 meses R1 y 1 mes R2)

4. **NEONATOS:** 6 MESES

1ª) 2 meses en UCIN del Hospital Universitario de Móstoles (3 puestos de intensivos neonatales, 8 intermedios, 2 habitaciones de aislamiento)

2ª) 2 meses en UCIN del Hospital Clínico San Carlos (2 guardias al mes de intensivos neonatales durante la rotación)

3ª) 2 meses en UCIN del Hospital Universitario La Paz (guardias opcionales)

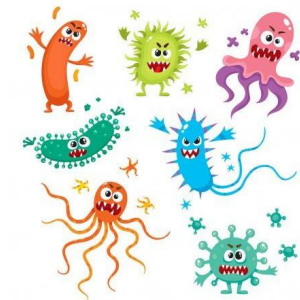
5. **CONSULTAS:** 8 MESES (2 meses por rotatorio)

Neurología – Hematología

Nefrología – Alergia/Neumología (pruebas especiales, pruebas de provocación)

Cardiología – Pediatría General – Reumatología Infantil

Gastroenterología – Endocrinología



# INFORMACIÓN ROTACIONES II

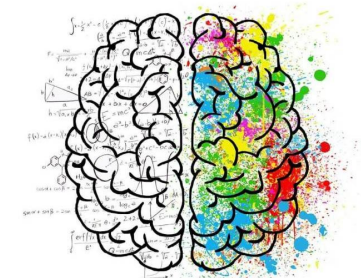
6. **UNIDAD CUIDADOS INTENSIVOS PEDIÁTRICOS:** 3 MESES en Hospital Universitario Niño Jesús (2-3 guardias al mes en su unidad durante la rotación)
7. **COMPLETAR MÓSTOLES (R3-R4):** otorrinolaringología – oftalmología - dermatología – traumatología infantil
8. **ESPECIALIDAD:**

-12 meses (2 meses de R3 y 10 meses de R4 si hay unidad docente asociada: neonatología, intensivos pediátricos, gastroenterología, neurología, hemato-oncología, alergia-neumología, cardiología)

- 8 meses en las especialidades en las que no hay unidad docente asociada (endocrinología, infecciosas, reumatología y nefrología)

## GUARDIAS

1. **GUARDIAS:** 5-6 guardias al mes
2. Libranza postguardia siempre (incluida libranza de sábados)
3. Guardias constituídas por: 2 residentes (un R1 / R2 y un R3 / R4) + 3 adjuntos

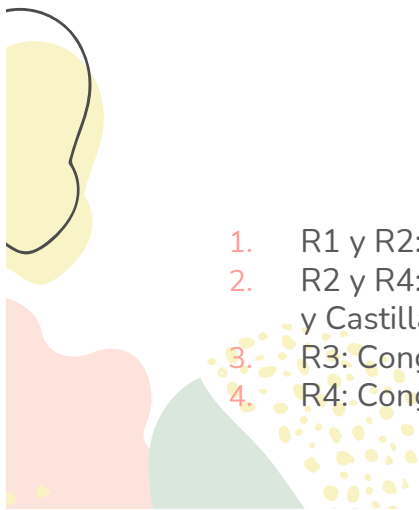
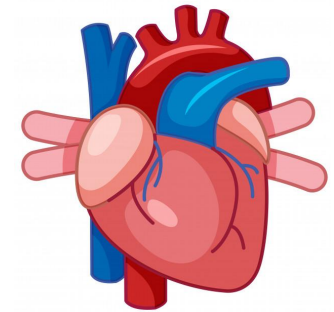


## SESIONES

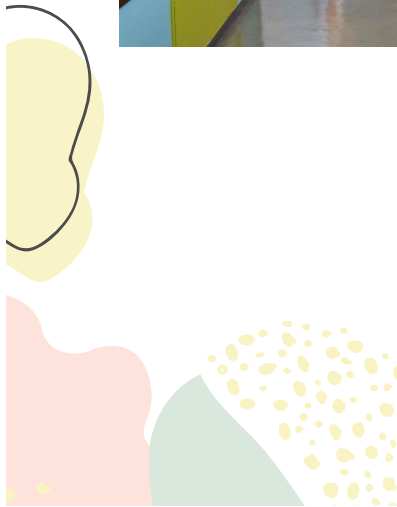
1. Martes y jueves: Sesión del Servicio de Pediatría (los residentes realizan 3-4 sesiones al año)
2. Miércoles: Sesión general del Hospital Universitario de Móstoles
3. Una sesión bibliográfica al trimestre (impartidas, en general, por los R4)
4. Talleres de RCP , talleres de casos clínicos...
5. Sesiones impartidas a los R1 durante los primeros meses del inicio de la residencia

## ASISTENCIA A CONGRESOS

1. R1 y R2: Congreso Nacional AEP (Asociación Española de Pediatría)
2. R2 y R4: Congreso SEUP (Sociedad Española de Urgencias de Pediatría) o Congreso Sociedad de Madrid y Castilla La Mancha
3. R3: Congreso de la AEPAP ( Asociación Española de Pediatría de Atención Primaria)
4. R4: Congreso de la especialidad realizada



# INFRAESTRUCTURA





iiiiiiiiiiY UN GRAN AMBIENTE!!!!!!!!!!!!

