



# HOSPITAL UNIVERSITARIO DE MÓSTOLES

## MEMORIA 2015

CONSEJERÍA DE SANIDAD  
VICECONSEJERÍA DE ASISTENCIA SANITARIA

Coordina:  
Secretaría General del Servicio Madrileño de Salud

© **Comunidad de Madrid**  
Edita: Servicio Madrileño de Salud

Edición electrónica  
Edición: 5/2016

Publicado en España – Published in Spain

## Índice

Presentación .....	5
Zona de Influencia .....	6
Organigrama.....	9
Recursos Humanos .....	10
Recursos Materiales .....	11
Cartera de Servicios.....	11
Especialidades disponibles .....	12
Actividad Asistencial.....	13
Hospitalización .....	13
Actividad quirúrgica .....	13
Donaciones – Trasplantes .....	14
Técnicas Utilizadas.....	14
Otros Procedimientos .....	14
Consultas Externas .....	15
Consultas de alta resolución .....	16
Casuística (CMBD) .....	17
Calidad .....	20
Objetivos institucionales de calidad .....	20
Comisiones clínicas .....	21
Otras actuaciones .....	22
Información y Atención al Paciente.....	26
Objetivos institucionales de información y atención al paciente .....	26
Reclamaciones .....	26
Continuidad Asistencial.....	28
Consultas y pruebas solicitadas y realizadas para Atención Primaria .....	28
Variación interanual de solicitudes desde Atención Primaria .....	29
Consultas solicitadas como consecuencia de la Libre Elección .....	30
Otros indicadores de continuidad asistencial .....	31
Docencia y formación continuada .....	32
Docencia .....	32
Formación Continuada.....	36
Investigación .....	41
Proyectos de investigación .....	41

---

Publicaciones científicas .....	44
Gestión económica.....	46
Obligaciones Reconocidas .....	46
Farmacia .....	46

## Presentación

Durante el año 2015 el Hospital Universitario de Móstoles ha mantenido su actividad asistencial y ha mejorado la confortabilidad de alguna de las infraestructuras e instalaciones del centro en servicios como Farmacia, Laboratorio de Bioquímica, Cuidados Intensivos y Traumatología. Concretamente en el área de Farmacia se puso en funcionamiento la instalación de salas blancas de preparación de medicación estéril, una de las más modernas y seguras de la red hospitalaria madrileña, en UCI se realizó acondicionamiento general fundamentalmente orientado a la seguridad del paciente, se reformó la mitad del área de hospitalización traumatológica y se renovaron por completo las instalaciones de laboratorio.

En el ámbito de la calidad, el Hospital Universitario de Móstoles mantuvo su tercera recertificación UNE-EN ISO 9001:2008 con alto nivel de implicación de los profesionales en este sistema de gestión de calidad. Además también se ha recertificado con la norma UNE-EN ISO 14001:2008 medioambiental, manteniéndose como referente nacional en la certificación de calidad desde la implantación en 2006 de un Sistema de Gestión integrado de Calidad y Medioambiente.

Otros logros, como alcanzar en 2015 la categoría oro de la Red de Hospitales Sin Humos de la Comunidad de Madrid (la máxima obtenida en centros sanitarios y alcanzada por 6 de los 41 hospitales de la Red), ponen de manifiesto el esfuerzo por la mejora continua y la voluntad del centro por ofrecer a los usuarios un entorno asistencial cada vez más saludable.

Estamos seguros que, un año más, nuestra labor ha contribuido a mejorar el bienestar y el nivel de salud de nuestros ciudadanos.

Dr. Manuel Galindo Gallego  
Director Gerente

## Zona de Influencia

### Marco geográfico

#### Descripción del centro:

El hospital ocupa una parcela de 13.800 metros cuadrados y el complejo consta de un edificio central y dos anexos. El primero comprende la zona industrial, almacenes y aparcamientos. El segundo edificio, de cuatro plantas y adosado a la fachada principal, integra las dependencias del área administrativa y de dirección del centro. Del Hospital Universitario de Móstoles depende un Centro de Especialidades Coronel de Palma, situado en la calle Coronel de Palma s/n. El edificio ocupa una parcela de 3.200 metros cuadrados y se divide en tres plantas donde se agrupan gran parte de las consultas externas.

#### Ubicación del Hospital

El ámbito asistencial de referencia se corresponde con los municipios de Móstoles y Arroyomolinos. El hospital está ubicado en la zona sur del municipio de Móstoles. Junto al hospital se sitúan varios colegios, un supermercado, un centro comercial y una zona de ocio.

#### Accesos

El acceso por carreteras desde el exterior del municipio se puede realizar por la **A5** (Autovía de Extremadura); Antigua Nacional V (actual Avenida de Portugal) y por la M- 506 (Villaviciosa de Odón-Fuenlabrada) El municipio cuenta con tres líneas urbanas y 25 líneas interurbanas de autobuses, de las cuales siete tienen parada en el propio hospital. Asimismo, existe una línea de autobuses que conecta con el municipio de Arroyomolinos. La entrada en funcionamiento de Metrosur ha supuesto una mejora sustancial en el acceso al Hospital Universitario de Móstoles desde la parada de metro 'Hospital de Móstoles'. Por otro lado, la

comunicación por tren se puede hacer por la línea C5 de cercanías. El tiempo medio de accesibilidad en transporte público desde cualquier punto del municipio hasta el hospital es de unos 20 minutos.

#### ACCESOS AL HOSPITAL:

**Metrosur:** Parada 'Hospital de Móstoles'.

**Renfe-Cercanías:** Línea C5. Paradas 'Móstoles Central' y 'El Soto'.

#### **Autobús:**

Líneas 522 y 521 Móstoles-Madrid

Línea 498- Arroyomolinos - Móstoles

Línea 525-Móstoles-Fuenlabrada

Líneas 541, 545, 546, 547, 548 Madrid

#### **Vehículo privado:**

A 5 (Autovía de Extremadura)

Antigua Nacional V (Alcorcón)

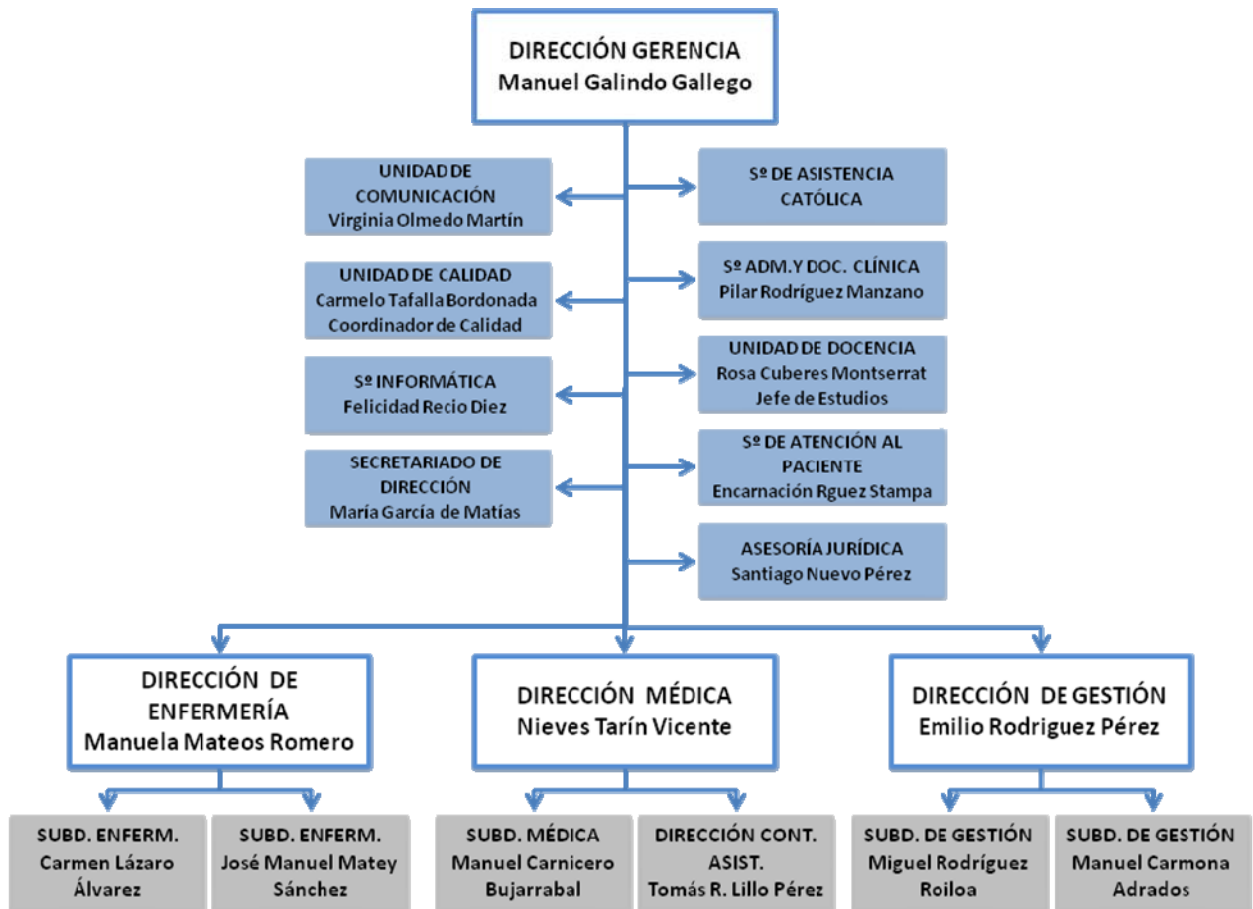
M-506 (Villaviciosa de Odón- Fuenlabrada)

## Estructura de la población

NOMBRE CENTRO	LOCALIDAD	POBLACIÓN (31/12/2014)			
		<14	14-64	>=65	Total
C.S. EL SOTO	MÓSTOLES	2.567	13.787	1.698	18.052
C.S. FELIPE II	MÓSTOLES	2.667	15.431	3.093	21.191
C.S. DR. LUENGO RODRIGUEZ	MÓSTOLES	4.684	20.908	3.346	28.938
C.S. DOS DE MAYO	MÓSTOLES	5.245	24.911	6.174	36.330
C.S. ALCALDE BARTOLOME GONZALEZ	MÓSTOLES	2.745	15.339	4.159	22.243
C.S. PARQUE COIMBRA	MÓSTOLES	7.773	22.826	2.359	32.958
<b>TOTAL</b>		<b>25.681</b>	<b>113.202</b>	<b>20.829</b>	<b>159.712</b>



## Organigrama



## Recursos Humanos

CATEGORÍA PROFESIONAL	AÑOS	
	2014	2015
<b>EQUIPO DIRECTIVO</b>		
Director Gerente	1	1
Director Médico	1	1
Director de Continuidad Asistencial	1	1
Subdirector Médico	1	1
Director de Gestión	1	1
Subdirector de Gestión	2	2
Director de Enfermería	1	1
Subdirector de Enfermería	2	2
<b>DIVISIÓN MÉDICA</b>		
Facultativos	348	348
MIR	108	107
<b>PERSONAL SANITARIO</b>		
DUE	592	488
Matronas	20	20
Fisioterapeutas	17	23
Terapeutas	1	1
Técnicos	121	113
Auxiliares Enfermería	370	360
<b>PERSONAL NO SANITARIO</b>		
Grupo Técnico Función Administrativa	10	5
Grupo Gestión Función Administrativa	16	10
Grupo Administrativo y resto C	28	23
Aux. Administrativo y resto D	185	175
Celadores y resto	220	218
<b>DOCENCIA</b>		
E.U.E. (otros residentes)	2	4
Personal en formación (matronas)	6	7
<b>TOTAL</b>	<b>2054</b>	<b>1922</b>

## Recursos Materiales

<b>CAMAS</b>	<b>2014</b>	<b>2015</b>
Camas Instaladas	349	349
<b>QUIRÓFANOS</b>	<b>2014</b>	<b>2015</b>
Quirófanos Instalados	12	12
<b>OTRAS INSTALACIONES</b>	<b>2014</b>	<b>2015</b>
Paritorios	2	2
Locales de consulta en el hospital	68	70
Locales de consulta en CEP	30	30
<b>PUESTOS HOSPITAL DE DÍA</b>	<b>2014</b>	<b>2015</b>
Oncológico	12	12
Psiquiátrico	30	30
<b>DIAGNÓSTICO POR IMAGEN</b>	<b>2014</b>	<b>2015</b>
Mamógrafos	2	1
TAC	2	2
RMN	2	2
Ecógrafos Servicio. Radiodiagnóstico	4	5
Ecógrafos Servicio Cardiología	1	1
Ecógrafos Otros Servicios	6	6
Sala convencional de Rayos X	8	8
Telemando	2	2

<b>OTROS EQUIPOS</b>	<b>2014</b>	<b>2015</b>
Arco Multifuncional Rx	1	1
Equipo Radioquirúrgico	2	4
Ecocardiógrafos	2	2
Equipos Ergometría	1	1
Holter Electrocardiograma	1	1
Holter Tensión	2	2
Salas Endoscopias	2	2
GastroscoPIO / Esofagoscopios	1	1
Colonoscopios / Rectoscopios	1	1
Polisomnógrafos	1	1
Electroencefalógrafos	1	1
Vídeo EEG	1	1
Electromiógrafos	1	1
Equipos Potenciales Evocados		1

## Cartera de Servicios

## Especialidades disponibles

ESPECIALIDADES	DISPONIBLES EN EL HOSPITAL	CENTRO/HOSPITAL DE REFERENCIA
Admisión y Doc. Clínica	SI	
Alergología	NO	Fundación Hospital Alcorcón (FHA)
Análisis clínicos	SI	
Anatomía Patológica	SI	
Anestesiología y reanimación	SI	
Angiología y Cirugía Vascul ar	NO	Fundación Hospital Alcorcón
Aparato Digestivo	SI	
Bioquímica Clínica	NO	
Cardiología	SI	
Cirugía Cardiovascular	NO	Hospital Clínico / 12 Octubre
Cir. Gral. y de Apto Digestivo	SI	
Cir. Maxilofacial	NO	FHA/ Hospital Clínico
Cirugía Pediátrica	NO	Hospital Niño Jesús
Cirugía Torácica	NO	Hospital Clínico
Cir. Plástica y Reparadora	NO	Hospital Clínico
Dermatología Medicoquirúrgica	SI	
Endocrinología y Nutrición	SI	
Estomatología	NO	Hospital Clínico/Hospital RJC
Farmacología Clínica	NO	Hospital Clínico
Farmacia hospitalaria	SI	
Geriatría	SI	
Hematología y Hemoterapia	SI	
Inmunología	NO	Hospital Clínico
Medicina Familiar y Comunitaria	NO	
Medicina Intensiva	SI	
Medicina Interna	SI	
Medicina Legal y Forense	NO	
Medicina Nuclear	NO	FHA
Medicina Preventiva y Salud Pública	SI	
Medicina del Trabajo	SI	
Microbiología y Parasitología	SI	
Nefrología	NO	FHA
Neumología	SI	
Neurocirugía	NO	Hospital Clínico
Neurofisiología Clínica	SI	
Neurología	SI	
Obstetricia y Ginecología	SI	
Oftalmología	SI	
Oncología Médica	SI	
Oncología Radioterápica	NO	Hospital de Fuenlabrada
Otorrinolaringología	SI	
Pediatría	SI	
Psicología Clínica	SI	
Psiquiatría	SI	
Radiodiagnóstico	SI	
Rehabilitación	SI	
Reumatología	SI	
Traumatología y C. Ortopédica	SI	
Urología	SI	

## Actividad Asistencial

### Hospitalización

Datos CMBD	2014	2015
Altas totales codificadas	13.300	13.394
Porcentaje de codificación	100,00%	99,99%
Estancia Media Global	6,53	6,69
Peso Medio Global	1,5130	1,5572

HOSPITALIZACION	2014	2015
Ingresos totales	13.292	13.391
Ingresos Urgentes	9.268	9.509
Ingresos Programados	4.024	3.882
Urgencias Totales	85.927	88.566
% Urgencias ingresadas	10,00%	9,97%
SESIONES HOSPITAL DE DÍA	2014	2015
Oncológico	4.669	5.074
Psiquiátrico	6.993	6.843
Otros Médicos	3.385	2.245
Quirúrgico	2	0
HOSPITALIZACIÓN A DOMICILIO	2014	2015
Número de ingresos	321	289
Estancia Media	9,65	13,76
Altas	321	290
ACTIVIDAD OBSTÉTRICA	2014	2015
Partos por vía vaginal	759	771
Cesáreas	226	204
% Cesáreas	22,94%	20,92%

### Actividad quirúrgica

ACTIVIDAD QUIRÚRGICA	2014	2015
Intervenciones quirúrgicas programadas con hospitalización	3.596	3.437
Intervenciones quirúrgicas ambulatorias programadas, realizadas en quirófano	6.144	6.139
Intervenciones quirúrgicas urgentes con hospitalización	1.273	1.242
Intervenciones quirúrgicas urgentes ambulatorias	77	86
Otros procesos quirúrgicos ambulatorios realizados fuera de quirófano	5.889	5.586
Intervenciones quirúrgicas suspendidas	449	381
Tiempo disponible de quirófano (horas/mes)	1.228,63	1.234,16
Tiempo utilizado de quirófano (horas/mes)	806,13	792,57
Rendimiento quirúrgico (% ocupación quirúrgica)	65,61%	64,22%

## Donaciones – Trasplantes

	2014	2015
Donantes de Órganos	1	2
Trasplantes de Tejido Osteotendinoso	0	19
Trasplantes de Córneas	2	0
Trasplantes de Membrana Escleral	1	0
Trasplantes de Membrana Amniótica	9	2

## Técnicas Utilizadas

TÉCNICA	REALIZADAS PROPIO CENTRO		DERIVADAS A C.CONCERTADO	
	2014	2015	2014	2015
Laboratorio				
Bioquímica	2.979.278	3.056.622	0	0
Hematología	450.597	467.814	0	0
Microbiología	115.662	113.929	0	0
Inmunología	0	0	0	0
Nº de pacientes	471.301	484.850	0	0
Radiología convencional	105.480	104.329	0	0
Ecografías	22.246	21.272	2.458	1.660
Citologías	14.212	13.791	0	0
Endoscopias digestivo	5.905	5.953	0	0
Broncoscopias	310	301	0	0
Mamografías	6.067	5.596	492	58
TAC	11.286	10.527	307	45
RMN	9.904	9.483	1.047	590
Radiología intervencionista	1.607	1.670	0	0

## Otros Procedimientos

PROCEDIMIENTOS AMBULATORIOS	2014	2015
Revisión Marcapasos con sustitución de generador	12	17
Revisión Marcapasos sin sustitución de generador	4	1

## Consultas Externas

ESPECIALIDAD	Primeras Consultas	Consultas Sucesivas	Total	Índice Suc/Prim	Solicitadas por A.P.	Realizadas para A.P.
Cardiología	3.541	6.909	10.450	1,95	1.940	1.664
Dermatología	9.328	7.714	17.042	0,83	9.109	7.741
Digestivo	3.456	12.843	16.299	3,72	2.953	2.405
Endocrinología	3.461	10.717	14.178	3,10	1.830	1.655
Geriatría	1.000	2.753	3.753	2,75	18	13
Hematología	1.110	7.743	8.853	6,98	513	384
M. Interna	2.684	10.893	13.577	4,06	918	806
Neumología	2.078	6.486	8.564	3,12	1.143	924
Neurología	3.391	12.334	15.725	3,64	2.655	2.265
Oncología	625	10.364	10.989	16,58	8	8
Psiquiatría	4.692	32.018	36.710	6,82	3.451	2.431
Rehabilitación	5.026	6.134	11.160	1,22	1.595	1.370
Reumatología	3.345	9.359	12.704	2,80	2.423	2.214
Otras Médicas	918	1.925	2.843	2,10	70	58
<b>TOTAL ÁREA MÉDICA</b>	<b>44.655</b>	<b>138.192</b>	<b>182.847</b>	<b>3,09</b>	<b>28.626</b>	<b>23.938</b>
C. General	5.016	7.313	12.329	1,46	3.405	3.271
Urología	3.429	11.747	15.176	3,43	2.433	2.254
Traumatología	9.842	26.621	36.463	2,70	4.948	4.095
ORL	5.195	11.488	16.683	2,21	4.426	3.820
Oftalmología	7.758	23.479	31.237	3,03	7.534	6.356
Ginecología	6.086	18.158	24.244	2,98	6.086	5.231
Anestesia	7.110	2.731	9.841	0,38	0	0
<b>TOTAL AREA QUIRURGICA</b>	<b>44.436</b>	<b>101.537</b>	<b>145.973</b>	<b>2,29</b>	<b>28.832</b>	<b>25.027</b>
<b>TOTAL AREA PEDIATRICA</b>	<b>3.135</b>	<b>9.732</b>	<b>12.867</b>	<b>3,10</b>	<b>1.813</b>	<b>1.531</b>
<b>TOTAL AREA OBSTÉTRICA</b>	<b>1.377</b>	<b>9.501</b>	<b>10.878</b>	<b>6,90</b>	<b>1.158</b>	<b>913</b>
<b>TOTAL</b>	<b>93.603</b>	<b>258.962</b>	<b>352.565</b>	<b>2,77</b>	<b>60.429</b>	<b>51.409</b>

## Consultas de alta resolución

ESPECIALIDAD	Número consultas alta resolución	% Sobre Primeras Consultas
Cardiología	37	1,04%
Dermatología	123	1,32%
Digestivo	17	0,49%
Endocrinología	61	1,76%
Geriatría	16	1,60%
Hematología	0	0,00%
M. Interna	7	0,26%
Neumología	6	0,29%
Neurología	0	0,00%
Oncología	0	0,00%
Psiquiatría	7	0,15%
Rehabilitación	174	3,46%
Reumatología	366	10,94%
Otras Médicas	0	0,00%
<b>TOTAL ÁREA MÉDICA</b>	<b>814</b>	<b>1,82%</b>
C. General	0	0,00%
Urología	12	0,35%
Traumatología	42	0,43%
ORL	0	0,00%
Oftalmología	2.354	30,34%
Ginecología	7	0,12%
<b>TOTAL AREA QUIRURGICA</b>	<b>2.415</b>	<b>5,43%</b>
<b>TOTAL AREA PEDIATRICA</b>	<b>688</b>	<b>21,95%</b>
<b>TOTAL AREA OBSTÉTRICA</b>	<b>0</b>	<b>0,00%</b>
<b>TOTAL</b>	<b>3.917</b>	<b>4,18%</b>



## Casuística (CMBD)

### GRD Médicos más frecuentes

GRD	DESCRIPCIÓN	Número de casos	%	Estancia Media	Peso
541	NEUMONÍA SIMPLE Y OTROS TRAST.RESPIRATORIOS EXC. BRONQUITIS & ASMA CON CC MAYOR	688	7,55%	9,43	2,2282
373	PARTO VAGINAL SIN COMPLICACIONES	505	5,54%	2,55	0,5992
101	OTROS DIAGNOSTICOS DE APARATO RESPIRATORIO CON CC	319	3,50%	7,51	0,9994
372	PARTO VAGINAL CON COMPLICACIONES	265	2,91%	2,91	0,6992
544	ICC & ARRITMIA CARDIACA CON CC MAYOR	228	2,50%	9,18	3,3009
127	INSUFICIENCIA CARDIACA & SHOCK	213	2,34%	7,35	1,3004
775	BRONQUITIS & ASMA EDAD<18 SIN CC	187	2,05%	3,61	0,6514
430	PSICOSIS	178	1,95%	23,11	1,3879
143	DOLOR TORACICO	134	1,47%	2,57	0,5818
629	NEONATO, PESO AL NACER >2499 G, SIN P. QUIR.SIGNIF., DIAG NEONATO NORMAL	132	1,45%	1,20	0,2233
569	TRAST. DE RIÑÓN & TRACTO URINARIO EXCEPTO INSUFICIENCIA RENAL CON CC MAYOR	110	1,21%	7,82	1,7485
584	SEPTICEMIA CON CC MAYOR	105	1,15%	10,92	4,1633
552	TRAST. AP. DIGESTIVO EXCEPTO ESOF., GASTROENT. & ULC.NO COMPL. CON CC MAYOR	105	1,15%	9,31	3,0609
089	NEUMONIA SIMPLE & PLEURITIS EDAD>17 CON CC	103	1,13%	7,57	1,1855
543	TRAST.CIRCULATORIOS EXCEPTO IAM, ENDOCARDITIS, ICC & ARRITMIA CON CC MAYOR	102	1,12%	9,08	2,0506
102	OTROS DIAGNOSTICOS DE APARATO RESPIRATORIO SIN CC	94	1,03%	4,64	0,6189
243	PROBLEMAS MEDICOS DE LA ESPALDA	93	1,02%	7,83	0,7743
551	ESOFAGITIS, GASTROENTERITIS & ULCERA NO COMPLICADA CON CC MAYOR	92	1,01%	9,72	1,6780
557	TRASTORNOS HEPATOBILIARES Y DE PANCREAS CON CC MAYOR	89	0,98%	11,85	3,8563
087	EDEMA PULMONAR & INSUFICIENCIA RESPIRATORIA	89	0,98%	6,81	1,4160
014	ICTUS CON INFARTO	83	0,91%	8,73	1,6748
320	INFECCIONES DE RIÑÓN & TRACTO URINARIO EDAD>17 CON CC	81	0,89%	7,28	1,0349
630	NEONATO, PESO AL NACER >2499 G, SIN P. QUIR.SIGNIF., CON OTROS PROBLEMAS	79	0,87%	0,82	0,5820
816	GASTROENTERITIS NO BACTERIANA Y DOLOR ABDOMINAL EDAD < 18 SIN CC	76	0,83%	3,66	0,4556
183	ESOFAGITIS, GASTROENTERITIS & TRAST.DIGEST. MISCELANEOS EDAD>17 SIN CC	73	0,80%	7,03	0,7196
<b>TOTAL GRDs MÉDICOS</b>		<b>9.116</b>		<b>6,85</b>	<b>1,3550</b>

### GRD Quirúrgicos más frecuentes

GRD	DESCRIPCIÓN	Número de casos	%	Estancia Media	Peso
359	PROC. SOBRE UTERO & ANEJOS POR CA.IN SITU & PROCESO NO MALIGNO SIN CC	183	4,28%	2,79	1,0138
494	COLECISTECTOMIA LAPAROSCOPICA SIN EXPLORAC. CONDUCTO BILIAR SIN CC	148	3,46%	3,24	1,0934
225	PROCEDIMIENTOS SOBRE EL PIE	145	3,39%	2,52	1,4130
055	PROCEDIMIENTOS MISCELANEOS SOBRE OIDO, NARIZ, BOCA & GARGANTA	118	2,76%	1,46	0,8742
311	PROCEDIMIENTOS TRANSURETRALES SIN CC	113	2,64%	3,34	0,8598
371	CESAREA, SIN COMPLICACIONES	106	2,48%	3,62	0,8810
867	ESCISION LOCAL Y EXTRACCION DE DISPOSITIVO FIJACION INTERNA EXCEPTO CADERA Y FEMUR, SIN CC	104	2,43%	1,99	1,2334
060	AMIGDALECTOMIA &/O ADENOIDECTOMIA SOLO, EDAD<18	102	2,39%	1,25	0,6004
222	PROCEDIMIENTOS SOBRE LA RODILLA SIN CC	97	2,27%	1,31	1,1959
209	SUSTITUCION ARTICULACION MAYOR EXCEPTO CADERA & REIMPLANTE MIEMBRO INFERIOR, EXCEPTO POR CC	93	2,17%	10,15	2,7777
818	SUSTITUCION DE CADERA EXCEPTO POR COMPLICACIONES	87	2,03%	12,24	3,1545
160	PROCEDIMIENTOS SOBRE HERNIA EXCEPTO INGUINAL & FEMORAL EDAD>17 SIN CC	82	1,92%	3,23	1,0018
158	PROCEDIMIENTOS SOBRE ANO & ENTEROSTOMIA SIN CC	81	1,89%	2,33	0,7492
229	PROC. SOBRE MANO O MUÑECA, EXCEPTO PROC.MAYORES S.ARTICULACION SIN CC	80	1,87%	1,48	0,9369
162	PROCEDIMIENTOS SOBRE HERNIA INGUINAL & FEMORAL EDAD>17 SIN CC	79	1,85%	1,92	0,8245
167	APENDICECTOMIA SIN DIAGNOSTICO PRINCIPAL COMPLICADO SIN CC	76	1,78%	2,97	0,9327
219	PROC. EXTR.INFERIOR & HUMERO EXC. CADERA,PIE,FEMUR EDAD>17 SIN CC	68	1,59%	5,62	1,4086
290	PROCEDIMIENTOS SOBRE TIROIDES	67	1,57%	5,01	0,9881
370	CESAREA, CON COMPLICACIONES	63	1,47%	4,67	1,1149
381	ABORTO CON DILATACION & LEGRADO, ASPIRACION O HISTEROTOMIA	62	1,45%	0,85	0,7658
360	PROCEDIMIENTOS SOBRE VAGINA, CERVIX & VULVA	61	1,43%	0,59	0,9784
227	PROCEDIMIENTOS SOBRE TEJIDOS BLANDOS SIN CC	56	1,31%	3,45	1,1298
310	PROCEDIMIENTOS TRANSURETRALES CON CC	54	1,26%	3,81	1,1985
356	PROC. DE RECONSTRUCCION APARATO GENITAL FEMENINO	54	1,26%	2,19	0,9431
056	RINOPLASTIA	53	1,24%	1,43	0,8005
<b>TOTAL GRDs QUIRÚRGICOS</b>		<b>4.276</b>		<b>6,35</b>	<b>1,9880</b>

## GRD con mayor consumo de recursos

GRD	DESCRIPCIÓN	Número de casos	%	Estancia Media	Peso
541	NEUMONÍA SIMPLE Y OTROS TRAST.RESPIRATORIOS EXC. BRONQUITIS & ASMA CON CC MAYOR	688	5,14%	9,43	2,2282
544	ICC & ARRITMIA CARDIACA CON CC MAYOR	228	1,70%	9,18	3,3009
877	OXIG. MEMB. EXTRAC. O TRAQUEOSTOMIA CON VENT. MEC. + 96 hrs O SIN DIAG. PRINC. TRAST. ORL CON PROC. QUIR. MAYOR	14	0,10%	72,50	43,4724
878	TRAQUEOSTOMIA CON VENT. MEC. + 96 hrs O SIN DIAG. PRINC. TRASTORNOS ORL SIN PROC. QUIR. MAYOR	22	0,16%	64,77	26,5935
584	SEPTICEMIA CON CC MAYOR	105	0,78%	10,92	4,1633
557	TRASTORNOS HEPATOBILIARES Y DE PANCREAS CON CC MAYOR	89	0,66%	11,85	3,8563
552	TRAST. AP. DIGESTIVO EXCEPTO ESOF., GASTROENT. & ULC.NO COMPL. CON CC MAYOR	105	0,78%	9,31	3,0609
101	OTROS DIAGNOSTICOS DE APARATO RESPIRATORIO CON CC	319	2,38%	7,51	0,9994
558	PROC.MUSCULOESQUELETICO MAYOR CON CC MAYOR	49	0,37%	26,29	6,2374
373	PARTO VAGINAL SIN COMPLICACIONES	505	3,77%	2,55	0,5992
127	INSUFICIENCIA CARDIACA & SHOCK	213	1,59%	7,35	1,3004
533	OTROS TRAST. SISTEMA NERVIOSO EXC. AIT, CONVULSIONES & CEFALEA CON CC MAYOR	66	0,49%	12,29	4,1604
818	SUSTITUCION DE CADERA EXCEPTO POR COMPLICACIONES	87	0,65%	12,24	3,1545
209	SUSTITUCION ARTICULACION MAYOR EXCEPTO CADERA & REIMPLANTE MIEMBRO INFERIOR, EXCEPTO POR CC	93	0,69%	10,15	2,7777
430	PSICOSIS	178	1,33%	23,11	1,3879
585	PROCEDIMIENTO MAYOR ESTOMAGO,ESOFAGO,DUODENO,I.DELGADO & GRUESO CON CC MAYOR	35	0,26%	29,66	6,4612
543	TRAST.CIRCULATORIOS EXCEPTO IAM, ENDOCARDITIS, ICC & ARRITMIA CON CC MAYOR	102	0,76%	9,08	2,0506
225	PROCEDIMIENTOS SOBRE EL PIE	145	1,08%	2,52	1,4130
569	TRAST. DE RIÑÓN & TRACTO URINARIO EXCEPTO INSUFICIENCIA RENAL CON CC MAYOR	110	0,82%	7,82	1,7485
359	PROC. SOBRE UTERO & ANEJOS POR CA.IN SITU & PROCESO NO MALIGNO SIN CC	183	1,37%	2,79	1,0138
372	PARTO VAGINAL CON COMPLICACIONES	265	1,98%	2,91	0,6992
494	COLECISTECTOMIA LAPAROSCOPICA SIN EXPLORAC. CONDUCTO BILIAR SIN CC	148	1,10%	3,24	1,0934
551	ESOFAGITIS, GASTROENTERITIS & ULCERA NO COMPLICADA CON CC MAYOR	92	0,69%	9,72	1,6780
574	TRASTORNOS DE SANGRE, ORGANOS HEMOPOYETICOS & INMUNOLOGICOS CON CC MAYOR	49	0,37%	11,24	2,9353
014	ICTUS CON INFARTO	83	0,62%	8,73	1,6748
<b>TOTAL GRDs</b>		<b>13.394</b>		<b>6,69</b>	<b>1,5572</b>

## Calidad

### Objetivos institucionales de calidad

INDICADOR	RESULTADO HOSPITAL
<b>Área de Seguridad del Paciente</b>	
Número de objetivos de seguridad del paciente establecidos en los centros	6
Porcentaje de servicios o unidades con al menos 2 objetivos de seguridad del paciente	100,00%
Nº de reuniones o visitas realizadas por directivos a las unidades vinculadas a temática de seguridad ("Rondas de seguridad").	4
Prevención de las infecciones relacionadas con la atención sanitaria en pacientes críticos (UCI). Complimentación adecuada del registro ENVIN	Sí
Prevención de las infecciones relacionadas con la atención sanitaria en pacientes críticos (densidad de incidencia de bacteriemias relacionadas con catéter venoso central)	5,79
Prevención de las infecciones relacionadas con la atención sanitaria en pacientes críticos (densidad de incidencia de Neumonía asociada a ventilación mecánica (NAV)	6,25
Disminución de la tasa de pacientes con una o más bacterias multirresistentes (BMR) adquiridas en UCI por 1000 días de estancia en UCI	Sí
Profesionales formados en Resistencia Zero	Sí
Número de planes de mejora de higiene de manos	4
Porcentaje de intervenciones quirúrgicas programadas en que se ha utilizado la lista de verificación quirúrgica	85,15%
Porcentaje de pacientes con pulseras identificativas en el Servicio de Urgencias	100,00%
Protocolo de seguridad establecido como prioritario en 2015 (Uso racional de antibióticos en colaboración con las unidades de pediatría)	Sí
<b>Área de Indicadores de Resultados</b>	
Informe disponible de Revisión Global del Observatorio de Resultados	Sí
Informe disponible de Revisión del Observatorio de Resultados de indicadores de infección relacionada con la asistencia sanitaria (o bien prevalencia de infección nosocomial en el caso de hospitales de media estancia)	Sí
<b>Área de Calidad percibida</b>	
Grado de Satisfacción global de los usuarios con la atención recibida en los segmentos estudiados (% de pacientes satisfechos y muy satisfechos)	89,05%
Número de acciones de mejora implantadas en las áreas priorizadas según el resultado de la encuesta de satisfacción 2013	5
Número de líneas de actuación puestas en marcha por el Comité de Calidad Percibida	4
<b>Area Gestión de la Calidad</b>	
Consolidación del modelo EFQM con implantación de planes de mejora o realización de la autoevaluación de acuerdo al Modelo EFQM (en hospitales que en año previo no la hubieran realizado)	No
Avance en el desarrollo de actuaciones para la implantación, verificación y mantenimiento de Sistemas de Gestión Ambiental.	Sí
Monitorización de indicadores de gestión ambiental.	Sí
Número de líneas de actuación puestas en marcha por el Comité de Lactancia Materna	5
Porcentaje de servicios/unidades con implantación de las escalas de valoración del dolor	94,12%
Número de líneas de actuación puestas en marcha por el Comité de Atención al dolor	5

## Comisiones clínicas

Nombre	Número integrantes	Número reuniones
Comisión central de garantía de calidad	26	1
Farmacia y terapéutica	13	4
Formación continuada	12	2
Biblioteca	17	8
Historias clínicas y documentación	13	4
Infección hospitalaria, profilaxis y política antibiótica	18	3
Tejidos y tumores	21	2
Mortalidad	12	5
Docencia de residentes	15	4
Garantía y control de calidad en radiodiagnóstico	11	1
Ética asistencial	26	10
Ética investigación clínica	12	10
Transfusión	14	4
Contra la violencia	12	3
Seguridad del paciente	17	9
Lactancia materna	17	4
Atención al dolor	14	5
Calidad percibida	9	2
Unidad funcional de gestión medioambiental	10	2
Comité de seguridad de información y protección de datos personales	9	2
Comité de prevención del tabaquismo	9	5
Comisión de curas	23	2
Comisión de planes de cuidados	17	6
Comisión de productos nuevos	8	3
Comisión de investigación	20	4
Grupo ordenación documental	12	8
Comité técnico quirúrgico	19	7
Comité técnico clínico	24	3
Comité técnico servicios centrales	19	3

## Otras actuaciones

<b>CERTIFICACIONES MEDIO AMBIENTE</b>					
Servicio/Unidad/Actividad	Norma	Fecha emisión certificado vigente	Fecha validez certificado vigente	Entidad certificadora	Servicios/Unidades integrados en certificado único (14001)
<b>TODAS LAS ACTIVIDADES DEL HOSPITAL</b>	<b>ISO 14001:2004</b>	10/12/2013	09/12/2016	EQA	<b>Integrado</b>

<b>SERVICIOS CERTIFICADOS EN SISTEMAS DE GESTION DE CALIDAD</b>					
Servicio/Unidad/Actividad	Norma	Fecha emisión certificado vigente	Fecha validez certificado vigente	Entidad certificadora	Servicios/Unidades integrados en certificado único (9001)
<b>ADMISIÓN Y DOCUMENTACIÓN CLÍNICA</b>	<b>ISO 9001:2008</b>	27/11/2013	21/06/2016	EQA	<b>Integrado</b>
<b>ASESORÍA JURÍDICA</b>	<b>ISO 9001:2008</b>	27/11/2013	21/06/2016	EQA	<b>Integrado</b>
<b>ASUNTOS GENERALES</b>	<b>ISO 9001:2008</b>	27/11/2013	21/06/2016	EQA	<b>Integrado</b>
<b>BIBLIOTECA DE CIENCIAS DE LA SALUD</b>	<b>ISO 9001:2008</b>	27/11/2013	21/06/2016	EQA	<b>Integrado</b>
<b>CENTRAL DE ESTERILIZACIÓN</b>	<b>ISO 9001:2008</b>	27/11/2013	21/06/2016	EQA	<b>Integrado</b>
<b>PREVENCIÓN DE RIESGOS LABORALES</b>	<b>ISO 9001:2008</b>	27/11/2013	21/06/2016	EQA	<b>Integrado</b>
<b>SECRETARÍA O DE DIRECCIÓN</b>	<b>ISO 9001:2008</b>	27/11/2013	21/06/2016	EQA	<b>Integrado</b>
<b>GESTIÓN ECONÓMICA</b>	<b>ISO 9001:2008</b>	27/11/2013	21/06/2016	EQA	<b>Integrado</b>
<b>HOSTELERÍA</b>	<b>ISO 9001:2008</b>	27/11/2013	21/06/2016	EQA	<b>Integrado</b>
<b>INFORMÁTICA</b>	<b>ISO 9001:2008</b>	27/11/2013	21/06/2016	EQA	<b>Integrado</b>
<b>LOGÍSTICA</b>	<b>ISO 9001:2008</b>	27/11/2013	21/06/2016	EQA	<b>Integrado</b>

<b>SERVICIOS CERTIFICADOS EN SISTEMAS DE GESTIÓN DE CALIDAD</b>					
<b>Servicio/Unidad/Actividad</b>	<b>Norma</b>	<b>Fecha emisión certificado vigente</b>	<b>Fecha validez certificado vigente</b>	<b>Entidad certificadora</b>	<b>Servicios/Unidades integrados en certificado único (9001)</b>
RECURSOS HUMANOS	ISO 9001:2008	27/11/2013	21/06/2016	EQA	Integrado
SERVICIO TÉCNICO	ISO 9001:2008	27/11/2013	21/06/2016	EQA	Integrado
UCMA	ISO 9001:2008	27/11/2013	21/06/2016	EQA	Integrado
UNIDAD DE CALIDAD	ISO 9001:2008	27/11/2013	21/06/2016	EQA	Integrado
UNIDAD DE COMUNICACIÓN	ISO 9001:2008	27/11/2013	21/06/2016	EQA	Integrado
UNIDAD DE CONTRATACIÓN	ISO 9001:2008	27/11/2013	21/06/2016	EQA	Integrado
ALTA RESOLUCIÓN	ISO 9001:2008	27/11/2013	21/06/2016	EQA	Integrado
ANÁLISIS CLÍNICOS-BIOQUÍMICA	ISO 9001:2008	27/11/2013	21/06/2016	EQA	Integrado
ANATOMÍA PATOLÓGICA	ISO 9001:2008	27/11/2013	21/06/2016	EQA	Integrado
ANESTESIA Y REANIMACIÓN	ISO 9001:2008	27/11/2013	21/06/2016	EQA	Integrado
APARATO DIGESTIVO	ISO 9001:2008	27/11/2013	21/06/2016	EQA	Integrado
CARDIOLOGÍA: HOSPITALIZACIÓN, UAR, UNIDAD DE REHABILITACIÓN CARDIACA	ISO 9001:2008	27/11/2013	21/06/2016	EQA	Integrado
UNIDAD HOSPITALIZACIÓN DE ENFERMERÍA CIRUGÍA GENERAL Y APARATO DIGESTIVO	ISO 9001:2008	27/11/2013	21/06/2016	EQA	Integrado
CIRUGÍA ORTOPÉDICA Y TRAUMATOLOGÍA	ISO 9001:2008	27/11/2013	21/06/2016	EQA	Integrado
DERMATOLOGÍA	ISO 9001:2008	27/11/2013	21/06/2016	EQA	Integrado
ENDOCRINOLOGÍA Y NUTRICIÓN	ISO 9001:2008	27/11/2013	21/06/2016	EQA	Integrado
FARMACIA	ISO 9001:2008	27/11/2013	21/06/2016	EQA	Integrado

<b>SERVICIOS CERTIFICADOS EN SISTEMAS DE GESTION DE CALIDAD</b>					
<b>Servicio/Unidad/Actividad</b>	<b>Norma</b>	<b>Fecha emisión certificado vigente</b>	<b>Fecha validez certificado vigente</b>	<b>Entidad certificadora</b>	<b>Servicios/Unidades integrados en certificado único (9001)</b>
HEMATOLOGIA Y HEMOTERAPIA	ISO 9001:2008	27/11/2013	21/06/2016	EQA	Integrado
HOSPITAL DE DÍA	ISO 9001:2008	27/11/2013	21/06/2016	EQA	Integrado
MEDICINA INTENSIVA	ISO 9001:2008	27/11/2013	21/06/2016	EQA	Integrado
UNIDAD HOSPITALIZACIÓN DE ENFERMERÍA MEDICINA INTERNA	ISO 9001:2008	27/11/2013	21/06/2016	EQA	Integrado
MEDICINA PREVENTIVA	ISO 9001:2008	27/11/2013	21/06/2016	EQA	Integrado
MICROBIOLOGÍA Y PARASITOLOGÍA	ISO 9001:2008	27/11/2013	21/06/2016	EQA	Integrado
NEUROFISIOLOGÍA CLÍNICA	ISO 9001:2008	27/11/2013	21/06/2016	EQA	Integrado
NEUROLOGÍA	ISO 9001:2008	27/11/2013	21/06/2016	EQA	Integrado
OBSTETRICIA Y GINECOLOGÍA	ISO 9001:2008	27/11/2013	21/06/2016	EQA	Integrado
OFTALMOLOGÍA	ISO 9001:2008	27/11/2013	21/06/2016	EQA	Integrado
OTORRINOLARINGOLOGÍA	ISO 9001:2008	27/11/2013	21/06/2016	EQA	Integrado
PEDIATRÍA	ISO 9001:2008	27/11/2013	21/06/2016	EQA	Integrado
QUIRÓFANO	ISO 9001:2008	27/11/2013	21/06/2016	EQA	Integrado
REHABILITACIÓN Y FISIOTERAPIA	ISO 9001:2008	27/11/2013	21/06/2016	EQA	Integrado
ATENCIÓN AL USUARIO	ISO 9001:2008	27/11/2013	21/06/2016	EQA	Integrado
UNIDAD DE GENÉTICA	ISO 9001:2008	27/11/2013	21/06/2016	EQA	Integrado



**SERVICIOS CERTIFICADOS EN SISTEMAS DE GESTIÓN DE CALIDAD**

Servicio/Unidad/Actividad	Norma	Fecha emisión certificado vigente	Fecha validez certificado vigente	Entidad certificadora	Servicios/Unidades integrados en certificado único (9001)
UNIDAD DE VALORACION Y CUIDADOS GERIÁTRICOS	ISO 9001:2008	27/11/2013	21/06/2016	EQA	Integrado
UNIDAD HOSPITALIZACIÓN BREVE DE PSIQUIATRÍA	ISO 9001:2008	27/11/2013	21/06/2016	EQA	Integrado
ENFERMERÍA DE URGENCIAS	ISO 9001:2008	27/11/2013	21/06/2016	EQA	Integrado

**ACREDITACIONES**

Servicio/Unidad/Actividad	Norma/Modelo/ Entidad acreditadora	Año acreditación inicial	Fecha validez acreditación vigente
PRÁCTICA TRANSFUSIONAL, AUTODONACIÓN Y GESTIÓN DE CALIDAD	Sociedad Española de Hematología y Hemoterapia y Sociedad Española de Transfusión sanguínea	2003	2017

## Información y Atención al Paciente

### Objetivos institucionales de información y atención al paciente

INDICADOR	META	CUMPLIMIENTO	MEDIA GRUPO
Acciones de mejora desarrolladas en las áreas priorizadas según los 5 motivos de reclamación más frecuente	Al menos 5	4	6,77
Porcentaje de reclamaciones contestadas en menos de 30 días hábiles.	98%	98,38%	98,67%
Porcentaje de habitaciones que disponen de la Guía de Acogida para pacientes hospitalizados y acompañantes.	95%	100,00%	98,25%
Porcentaje de implantación de protocolos de información asistencial.	95%	100,00%	89%
Porcentaje de entrega de Guías de Información al Alta para pacientes hospitalizados y acompañantes.	95%	100,00%	98%
Porcentaje de entrega de Guías de Atención al Duelo dirigida a familiares y allegados de pacientes fallecidos.	95%	100,00%	99%
Porcentaje de documentos informativos dirigidos a pacientes incluidos en el registro específico.	95%	100,00%	77%
Implementación de acciones de mejora en relación con el Proceso de Atención Integral al Paciente Oncológico (PAIPO)	Al menos 3 acciones de mejora de entre los ámbitos especificados	3	5,46
Aplicación de la resolución de acompañamiento en el servicio de urgencias	75%	100,00%	96%
Reuniones mantenidas por el Comité de Ética para la Asistencia Sanitaria (CEAS) del centro o institución	Al menos 10 reuniones/año	10	6,77

### Reclamaciones

Total		Contestadas <=30 DÍAS	
2014	2015	2014	2015
1.795	2.403	99,67%	98,38%

## Principales motivos de reclamación

	Número	%	% ACUMULADO
Demora en consultas o pruebas diagnósticas	1.551	64,54%	64,54%
Desacuerdo con Organización y Normas	141	5,87%	70,41%
Disconformidad con la Asistencia	134	5,58%	75,99%
Citaciones	93	3,87%	79,86%
Lencería	67	2,79%	82,65%

## Continuidad Asistencial

### Consultas y pruebas solicitadas y realizadas para Atención Primaria

ESPECIALIDAD	Primeras Consultas	Solicitadas por A.P.	%	Realizadas para A.P.	%
Cardiología	3.541	1.940	54,79%	1.664	46,99%
Dermatología	9.328	9.109	97,65%	7.741	82,99%
Digestivo	3.456	2.953	85,45%	2.405	69,59%
Endocrinología	3.461	1.830	52,87%	1.655	47,82%
Geriatría	1.000	18	1,80%	13	1,30%
Hematología	1.110	513	46,22%	384	34,59%
M. Interna	2.684	918	34,20%	806	30,03%
Neumología	2.078	1.143	55,00%	924	44,47%
Neurología	3.391	2.655	78,30%	2.265	66,79%
Oncología	625	8	1,28%	8	1,28%
Psiquiatría	4.692	3.451	73,55%	2.431	51,81%
Rehabilitación	5.026	1.595	31,73%	1.370	27,26%
Reumatología	3.345	2.423	72,44%	2.214	66,19%
Otras Médicas	918	70	7,63%	58	6,32%
<b>TOTAL ÁREA MÉDICA</b>	<b>44.655</b>	<b>28.626</b>	<b>64,10%</b>	<b>23.938</b>	<b>53,61%</b>
C. General	5.016	3.405	67,88%	3.271	65,21%
Urología	3.429	2.433	70,95%	2.254	65,73%
Traumatología	9.842	4.948	50,27%	4.095	41,61%
ORL	5.195	4.426	85,20%	3.820	73,53%
Oftalmología	7.758	7.534	97,11%	6.356	81,93%
Ginecología	6.086	6.086	100,00%	5.231	85,95%
Anestesia	7.110	0		0	
<b>TOTAL AREA QUIRURGICA</b>	<b>44.436</b>	<b>28.832</b>	<b>64,88%</b>	<b>25.027</b>	<b>56,32%</b>
<b>TOTAL AREA PEDIATRICA</b>	<b>3.135</b>	<b>1.813</b>	<b>57,83%</b>	<b>1.531</b>	<b>48,84%</b>
<b>TOTAL AREA OBSTÉTRICA</b>	<b>1.377</b>	<b>1.158</b>	<b>84,10%</b>	<b>913</b>	<b>66,30%</b>
<b>TOTAL</b>	<b>93.603</b>	<b>60.429</b>	<b>64,56%</b>	<b>51.409</b>	<b>54,92%</b>

## Variación interanual de solicitudes desde Atención Primaria

ESPECIALIDAD	Solicitadas 2014	Solicitadas 2015	% Variación 2015 / 2014
Cardiología	1.990	1.940	-2,51%
Dermatología	9.328	9.109	-2,35%
Digestivo	2.993	2.953	-1,34%
Endocrinología	1.588	1.830	15,24%
Geriatría	25	18	-28,00%
Hematología	464	513	10,56%
M. Interna	832	918	10,34%
Neumología	980	1.143	16,63%
Neurología	2.884	2.655	-7,94%
Oncología	7	8	14,29%
Psiquiatría	3.508	3.451	-1,62%
Rehabilitación	1.782	1.595	-10,49%
Reumatología	2.661	2.423	-8,94%
Otras Médicas	81	70	-13,58%
<b>TOTAL ÁREA MÉDICA</b>	<b>29.123</b>	<b>28.626</b>	<b>-1,71%</b>
C. General	3.154	3.405	7,96%
Urología	2.407	2.433	1,08%
Traumatología	5.096	4.948	-2,90%
ORL	4.607	4.426	-3,93%
Oftalmología	7.520	7.534	0,19%
Ginecología	5.767	6.086	5,53%
Anestesia	5	0	
<b>TOTAL AREA QUIRURGICA</b>	<b>28.556</b>	<b>28.832</b>	<b>0,97%</b>
<b>TOTAL AREA PEDIATRICA</b>	<b>1.825</b>	<b>1.813</b>	<b>-0,66%</b>
<b>TOTAL AREA OBSTÉTRICA</b>	<b>1.208</b>	<b>1.158</b>	<b>-4,14%</b>
<b>TOTAL</b>	<b>60.712</b>	<b>60.429</b>	<b>-0,47%</b>

## Consultas solicitadas como consecuencia de la Libre Elección

ESPECIALIDAD	Primeras Consultas Solicitadas AP	Número citas ENTRANTES Libre Elección	% sobre Primeras Consultas Solicitadas AP	Número citas SALIENTES Libre Elección
Cardiología	1.940	75	3,87%	265
Dermatología	9.109	191	2,10%	1.042
Digestivo	2.953	113	3,83%	405
Endocrinología	1.830	100	5,46%	189
Geriatría	18	0		0
Hematología	513	9	1,75%	7
M. Interna	918	21	2,29%	72
Nefrología	0	2		6
Neumología	1.143	35	3,06%	172
Neurología	2.655	263	9,91%	406
Oncología	8	0		0
Psiquiatría	3.451	0		0
Rehabilitación	1.595	51	3,20%	217
Reumatología	2.423	167	6,89%	186
Otras Médicas	70	0		0
<b>TOTAL ÁREA MÉDICA</b>	<b>28.626</b>	<b>1.035</b>	<b>3,62%</b>	<b>3.138</b>
C. General	3.405	98	2,88%	191
Urología	2.433	84	3,45%	260
Traumatología	4.948	284	5,74%	3.166
ORL	4.426	188	4,25%	634
Oftalmología	7.534	250	3,32%	1.003
Ginecología	6.086	239	3,93%	512
C. Vascular	0	112		162
Anestesia	0	0		0
<b>TOTAL AREA QUIRURGICA</b>	<b>28.832</b>	<b>1.255</b>	<b>4,35%</b>	<b>5.928</b>
<b>TOTAL AREA PEDIATRICA</b>	<b>1.813</b>	<b>1</b>	<b>0,06%</b>	<b>39</b>
<b>TOTAL AREA OBSTÉTRICA</b>	<b>1.158</b>	<b>45</b>	<b>3,89%</b>	<b>361</b>
<b>TOTAL</b>	<b>60.429</b>	<b>2.336</b>	<b>3,87%</b>	<b>9.466</b>

## Otros indicadores de continuidad asistencial

INDICADOR	RESULTADO HOSPITAL
Definición de una actuación coordinada en el ámbito sociosanitario	<b>SI</b>
Nº especialidades con especialista consultor	<b>16 (64%)</b>
Porcentaje sospecha malignidad (SM) evaluadas	<b>100%</b>
Porcentaje valoración previa especialista evaluadas	<b>N.A.</b>
Revisión y actualización del procedimiento de continuidad de cuidados enfermeros	<b>SI</b>
Consolidación del Grupo de Coordinación Asistencial en Farmacoterapia: definición de objetivos 2015 y registro de reuniones	<b>SI</b>
Revisión y cumplimiento de las acciones propuestas en el plan de mejora 2014 de la entrega y registro de medicación al alta en la Urgencia, según normas establecidas	<b>SI</b>

## Docencia y formación continuada

### Docencia

- GRADO DE MEDICINA**

<b>Nº de alumnos y estancias de Grado en Medicina por Universidad curso 2014-2015</b>		
	Alumnos	Estancias
Universidad Rey Juan Carlos	31	45
Universidad Francisco de Vitoria	83	160
<b>Total</b>	<b>114</b>	<b>205</b>

<b>Nº de Profesores Asociados o Tutores de alumnos de Grado de Medicina por Universidad</b>	
Universidad Rey Juan Carlos	28
Universidad Francisco de Vitoria	36

<b>Nº de Profesores Asociados Clínicos o Tutores Honoríficos de alumnos de Grado de Medicina por Universidad</b>	
Universidad Rey Juan Carlos	28
Universidad Francisco de Vitoria	22

- GRADO DE ENFERMERÍA**

<b>Nº de alumnos y estancias por Universidad curso 2014-2015</b>		
	Alumnos	Estancias
Universidad Rey Juan Carlos	57	59
Universidad Europea de Madrid	8	9
Universidad Francisco de Vitoria	27	32
Universidad Pontificia de Comillas	38	46



Universidad Pontificia de Salamanca	36	38
Total	166	184

<b>Nº de Profesores Asociados o Coordinadores de alumnos de Grado de Enfermería por Universidad</b>	
Universidad Rey Juan Carlos	4
Universidad Europea de Madrid	1
Universidad Francisco de Vitoria	1
Universidad Pontificia de Comillas	1
Universidad Pontificia de Salamanca	2

- GRADO EN FISIOTERAPIA**

<b>Nº de alumnos de Grado en Fisioterapia por Universidad curso 2014-2015</b>	
Facultad de Ciencias de la Salud. Universidad Rey Juan Carlos	70
Facultad de Ciencias de la Salud. Universidad Europea de Madrid	7
Total	77

<b>Nº de Profesores Asociados o Coordinadores de alumnos de Grado en Fisioterapia por Universidad</b>	
Universidad Rey Juan Carlos	10
Universidad Europea de Madrid	4

- GRADO EN TERAPIA OCUPACIONAL**

<b>Nº de alumnos de Grado en Terapia Ocupacional</b>	
Universidad Complutense	8

- GRADO EN TRABAJO SOCIAL**

<b>Nº de alumnos de Grado en Trabajo Social</b>	
Universidad Complutense	2

- TÉCNICOS GRADO MEDIO**

<b>Nº de alumnos de Técnicos de Cuidados Auxiliares de Enfermería por Centros Educativos curso 2014-2015</b>	
Instituto de Educación Secundaria González Cañadas	1
Instituto de Educación Secundaria Salvador Allende	9
Instituto de Educación Secundaria HEASE	4
Instituto de Educación Secundaria Benjamín Rúa	10
Centro FP Específica San Juan de Dios	1
Colegio Nuestra Señora de los Remedios	6
<b>Total</b>	<b>31</b>

<b>Tutoras de alumnos de Técnicos de Cuidados Auxiliares de Enfermería curso 2014-2015</b>	
Nº de Tutoras de alumnos de Técnicos de Cuidados Auxiliares	2

<b>Nº de alumnos de Técnicos de Farmacia y Parafarmacia curso 2014-2015</b>	
Instituto de Educación Secundaria Benjamín Rúa	4
Instituto de Educación Secundaria Prado de Santo Domingo	3
<b>Total</b>	<b>7</b>

<b>Total alumnos Ciclos Formativos Grado Medio</b>	<b>38</b>
----------------------------------------------------	-----------

- **TÉCNICOS DE GRADO SUPERIOR**

<b>Nº de alumnos de Técnicos por Centros Educativos curso 2014-2015</b>	
Instituto Técnico de Estudios Profesionales. Imagen para el Diagnóstico	5
Centro de Estudios Tecnológicos y Sociales Francisco de Vitoria Imagen para el Diagnóstico.	2
Centro de Formación Profesional Específica San Juan de Dios. Imagen para el Diagnóstico	1
Instituto de Educación Secundaria Benjamín Rúa. Laboratorio de Diagnóstico Clínico	12
Instituto de Educación Secundaria Benjamín Rúa. Audiología Protésica	1
Instituto Prado de Santo Domingo. Documentación Sanitaria	7
Instituto de Educación Secundaria José Luís San Pedro. Anatomía Patológica y Citología	2
Centro de Estudios Tecnológicos y Sociales Francisco de Vitoria. Anatomía Patológica y Citología	2
<b>Total</b>	<b>32</b>

- **DOCENCIA POSTGRADO**

<b>Nº de alumnos de Postgrado por Universidad curso 2014-2015</b>	
Universidad Europea de Madrid. Experto en Urgencias y Emergencias	3
Universidad Rey Juan Carlos. Experto en Urgencias y Emergencias	7
Universidad Rey Juan Carlos. Máster Críticos	2
<b>Total</b>	<b>12</b>

- **DOCENCIA ESPECIALIZADA**

<b>Nº de Enfermeras Internas Residentes curso 2014-2015</b>	
EIR Familiar y Comunitaria	2
EIR Matronas	6
EIR Pediatría	4
<b>Total</b>	<b>12</b>

Nº de Tutores de Enfermeras Internas Residentes curso 2014-2015	
EIR Familiar y Comunitaria	1
EIR Matronas	2
EIR Pediatría	2

## Formación Continuada

Cursos/Jornadas/Sesiones/ Talleres	Número Horas	Número Asistentes
<b>DIVISIÓN DE ENFERMERÍA</b>		
<b>Cursos</b>		
RCP Básica +DESA	20	20
RCP Pediátrica	12	20
Seguridad en la inserción y cuidados de los catéteres venosos	12	20
Formación del Técnico Especialista en Laboratorio Clínico en técnicas diagnósticas	12	20
Técnica y procedimientos en radiología vascular intervencionista	12	20
Abordaje integral en el cuidado de las heridas edición 1	15	25
Abordaje integral en el cuidado de las heridas edición 2	15	25
Movilización del sistema nervioso: neurodinamia	15	20
Actualización del Técnico en Cuidados Auxiliares de Enfermería en urgencias hospitalarias	20	25
Manejo y movilización del paciente encamado	12	20
Práctica basada en la evidencia: de la investigación a la utilización de los resultados	10	20
Metodología de cuidados enfermeros NANDA-NIC-NOC edición 1	5	20
Metodología de cuidados enfermeros NANDA-NIC-NOC edición 1	5	20
Úlceras vasculares	5	20
Actualización del TCAE de quirófano	6	20
Seguridad de la información y ley de protección de datos edición 1	2	50
Seguridad de la información y ley de protección de datos edición 2	2	50

Cursos/Jornadas/Sesiones/ Talleres	Número Horas	Número Asistentes
Triaje de prioridades en urgencias. Sistema Manchester. Edición 1	8	25
Triaje de prioridades en urgencias. Sistema Manchester. Edición 2	8	25
Cuidados en accesos venosos	3	25
Enfermería y responsabilidad profesional. Elemento y fundamento jurídico	20	40
Urgencias Médico-Quirúrgicas en Enfermería	25	40
Intervención de Enfermería en el proceso de la muerte	25	40
<b>Jornadas</b>		
Día internacional de la Enfermería	5	200
VIII Jornada Nacional de Enfermería	5	230
VIII Jornada Nacional de Auxiliares de Enfermería	5	230
<b>Sesiones</b>		
Formación y actualización en Enfermería	16	250
Gestión de residuos	35	352
Higiene de manos	33	279
Historia de Enfermería	12	129
<b>DIVISIÓN DE GESTIÓN</b>		
<b>Cursos</b>		
Excel 2007 básico (1ª ed.)	21	14
Excel 2007 básico (2ª ed.)	21	14
Excel 2007 Funciones avanzadas (1ª ed.)	21	14
Excel 2007 Funciones avanzadas (2ª ed.)	21	14
La cocina en el centro hospitalario	10	25
<b>DIVISIÓN MÉDICA</b>		
<b>Cursos</b>		
RCP avanzada	35	20
Metodología de la investigación	20	20
Manejo del dolor agudo postoperatorio	12	20
Prevención de infecciones relacionadas con la asistencia sanitaria: precauciones estándar, aislamientos, inmunizaciones y estudio de contactos	12	35
Lactancia materna para profesionales, edición 5	20	20
Seguridad del paciente y mejora de la calidad asistencial	14	35
Diagnóstico y tratamiento del tabaquismo	10	20
Coaching para personal sanitario	20	25
IV Curso de Iniciación a la Hemopatología	20	150
III Curso de Psicogeriatría	10	120
Habilidades informacionales en en Ciencias de la Salud	15	15

Cursos/Jornadas/Sesiones/ Talleres	Número Horas	Número Asistentes
Manejo del dolor crónico I	10	25
Citología básica	12	20
Formación elemental en lactancia materna para profesionales sanitarios no implicados directamente en la atención de la lactancia	6	30
Tallado de biopsias y piezas quirúrgicas. Autopsia pediátrica y de adulto	11	20
Psiquiatría evolutiva de la infancia y adolescencia	12	25
Seguridad de la información y Ley de Protección de Datos, edición 1	2	50
Seguridad de la información y Ley de Protección de Datos, edición 2	2	50
XIX Curso Internacional de Rinoplastia	26,5	250
Actualización en patología infecciosa: hepatitis	35	200
Técnicas ecoguiadas en dolor crónico sobre cadáveres, edic 1	10	80
Técnicas ecoguiadas en dolor crónico sobre cadáveres, edic 2	10	80
I Curso de Básico de Ecografía para Enfermería en Anestesia, Cuidados Críticos y Urgencias	6	40
Lactancia materna para profesionales con responsabilidad en salud maternoinfantil	3,4	30
I Curso de Terapia Electroconvulsiva del HU Móstoles	3,4	25
<b>Jornadas</b>		
Jornadas de Ecografía para el Manejo Integral del Paciente en Anestesia y Cuidados Críticos, 1ª edición	32	120
Jornadas de Ecografía para el Manejo Integral del Paciente en Anestesia y Cuidados Críticos, 2ª edición	27	120
<b>Sesiones</b>		
Curso de formación y actualización en medicina-sesiones generales- ed. 1	10	140
Curso de formación y actualización en medicina-sesiones generales- ed. 2	12	140
Curso de formación y actualización en medicina-sesiones generales-ed. 3	11	140
Actualización en patología quirúrgica y citopatología	13	30
<b>Talleres</b>		
Talleres prácticos de bioética, 1er semestre	14	20
Talleres prácticos de bioética, 2º semestre	6	20

Cursos/Jornadas/Sesiones/ Talleres	Número Horas	Número Asistentes
<b>SESIONES CLÍNICAS GENERALES</b>		
SERVICIO	TÍTULO	FECHA
Admisión y Documentación Clínica	Herramientas para el seguimiento de la actividad asistencial	21/01/15
Hematología	Avances en microangiopatías trombóticas	04/02/15
Med. Interna	Epigenética para todos los públicos	18/02/15
Calidad	Gestión residuos y política medioambiental en el HUM	25/02/15
Microbiología	Chlamydia trachomatis: Infecciones genitales	04/03/15
Ginecología	Endometriosis. Una enfermedad inflamatoria crónica con gran polimorfismo	11/03/15
Oftalmología	Parálisis facial	18/03/15
Neumología	Asma de control difícil	25/03/15
Genética y Endocrino	Importancia del diagnóstico genético en la diabetes tipo MODY. Día del Genoma 2015	08/04/15
Dermatología	Abordaje multidisciplinar del melanoma	15/04/15
Traumatología	Infección de prótesis articular	22/04/15
Coordinación FC	La Formación Continuada en el HUM	06/05/15
Pediatría	Óxido nítrico: Analgesia/sedación para procedimientos menores en niños	13/05/15
Geriatría	Eficacia del programa multidisciplinar de insuficiencia cardíaca en el paciente anciano	20/05/15
Psiquiatría	Trastorno delirante crónico: A propósito de dos casos	27/05/15
M Intensiva	Ventilación no invasiva y limitación de tratamiento de soporte vital (LTSV)	03/06/15
Anatomía patológica y MI	Sesión clínico-patológica: Mujer de 80 años con	10/06/15

Cursos/Jornadas/Sesiones/ Talleres	Número Horas	Número Asistentes
	hemorragia abdominal	
Digestivo	Limpieza intestinal previa a colonoscopia: condición sine qua non para un resultado óptimo	17/06/15
Oncología	Consulta externa en Oncología de síndromes hereditarios en cáncer	24/06/15
ORL	Implantes cocleares: Nuestra experiencia	30/09/15
URJC	Nuevos criterios de vacunación antineumocócica en personas con factores de riesgo y/o comorbilidades asociadas	07/10/15
Hematología	¿Por qué seguimos necesitando a los donantes de sangre?	14/10/15
Radiodiagnóstico	CardioRMN	21/10/15
Neumología	Simplificando el manejo de las enfermedades producidas por Micobacterias Atípicas	04/11/15
Comité de ética	Aspectos éticos de la infección al final de la vida: ¿Puede estar indicada la Limitación del Esfuerzo Terapéutico?	11/11/15
Endocrino	Consulta de Transición para adolescentes con patologías endocrinas: madurar para crecer en salud	18/11/15
Farmacia	Atención farmacéutica al paciente externo	25/11/15
Urgencias	Algo pasa en los Servicios de Urgencias	02/12/15
Análisis clínicos	Avances en el diagnóstico bioquímico de la enfermedad celíaca	09/12/15
Neurología	Actualización en esclerosis lateral amiotrófica	16/12/15



## Investigación

### Proyectos de investigación

Título	Financiador	Importe Financiación
Ensayo clínico multicéntrico, aleatorizado, doble ciego, controlado con placebo, para evaluar el efecto de la vitamina D sobre el remodelado ventricular en pacientes con Infarto Agudo de Miocardio: Ensayo VITDAMI (Vitamin D in Acute Myocardial Infarction)	Fundación Jiménez Díaz	Pendiente
Estudio aleatorizado, doble ciego, controlado con placebo y con una extensión abierta para evaluar la seguridad y la eficacia de brodalumab en sujetos con espondiloartritis axial	Amgen Inc.	Cancelado
Estudio Fase III aleatorizado, multicéntrico, de grupos paralelos, de no inferioridad, para evaluar la eficacia, seguridad y tolerabilidad del cambio de una terapia antirretroviral basada en INI, ITINN o IP a dolutegravir más rilpivirina en pacientes adultos infectados por VIH-1 con supresión de la carga viral	ViiV Healthcare Ltd.	29.700,00
Estudio en fase IIIb multicéntrico, aleatorizado, doble ciego y controlado, para evaluar la eficacia y seguridad de Rivaroxaban 10 mg frente a Enoxaparina 4.000 UI para la profilaxis de TEV en cirugía ortopédica menor. ESTUDIO PRONOMOS	Centre Hospitalier Universitaire de Saint-Etienne	Pendiente
Estudio multicéntrico, aleatorizado, abierto, de grupos paralelos en el que se compara el inicio del tratamiento con LCZ696 antes del alta y después del alta en pacientes con insuficiencia cardíaca con fracción de eyección reducida hospitalizados debido a un episodio de descompensación aguda (ADHF). ESTUDIO TRANSITION	Novartis Farmacéutica S.A	Pendiente
Estudio multicéntrico observacional no intervencionista y prospectivo	Novartis Pharma AG	Cancelado

Título	Financiador	Importe Financiación
para evaluar la satisfacción de las y los pacientes con el tratamiento con Extavia administrado mediante un nuevo autoinyector, ExtaviProTM, en pacientes con esclerosis múltiple (EXCHANGE).		
Estudio ASCORE sobre la experiencia a largo plazo con abatacept s.c. en la práctica clínica habitual	Bristol - Myers Squibb, Grupo	Pendiente
PGRx- Outcomes Research	LA-SER Research	Pendiente
Estudio retrospectivo de la infección por Clostridium difficile (CDI) en pacientes mayores	Académico	0,00
Sensibilidad al cambio de diferentes recuentos ecográficos reducidos en artritis reumatoide	Fundación de investigación Biomédica del Hospital Gregorio Marañón	5.000,00
Biobadaser (FasIII). Registro español de acontecimientos adversos de terapias biológicas y biosimilares en enfermedades reumáticas	Fundación Española de Reumatología	0,00
Registro ENVIN-HELICS. Estudio nacional de vigilancia de infección nosocomial en UCI	Sociedad Española de Medicina Intensiva, Crítica y Unidades Coronarias	0,00
Satisfacción laboral del personal de Enfermería de las unidades de hospitalización del H.U. Móstoles	Académico	0,00
Análisis de la efectividad de una intervención musical en la disminución del estrés preoperatorio	Académico	0,00
Tratamiento endoscópico de las estenosis laríngeas, como alternativa y complemento a los tratamientos convencionales mediante abordajes externos	Académico	0,00
Estudio para la evaluación de la eficacia y seguridad de Certolizumab Pegol en el tratamiento de uveitis autoinmune refractarias a inmunomodulares	Académico	Cancelado
Uso seguro de la Inmovilización Terapéutica en Unidades de Cuidados Críticos: mapeo situacional, conceptualización	Académico	0,00

Título	Financiador	Importe Financiación
profesional y recomendaciones para la práctica clínica		
Searching for predisposition genes in a colorectal cancer subgroup: Serrated polyposis syndrome in the spotlight	Académico	0,00
Estudio comparativo de Mascarilla Laringea Supreme versus Mascarilla Laringea Aura Gain: evaluación de la seguridad y eficacia. Ensayo randomizado y prospectivo	Académico	0,00
Estudio Europeo de Prevalencia de Diarrea asociada a Clostridium difficile. ESTUDIO LUCID	Académico	0,00
Factores que influyen en las mujeres para solicitar el cribado de cáncer de cervix	Académico	0,00
Estudio retrospectivo pacientes diagnosticados TDAH a los que se les han hecho test psicológicos	Académico	0,00
Estudio observacional, retrospectivo, multicéntrico, para evaluar la eficacia, seguridad, adherencia y calidad de vida de pacientes con antivirales directos para el tratamiento de la Hepatitis C crónica en la práctica habitual. ESTUDIO ESACAV RETRO	Hospital la Princesa	Pendiente
Valor pronóstico del re-estadiaje mediastínico mediante fibrobroncoscopia eco-guiada (EBUS) en pacientes con carcinoma de pulmón no microcítico e.III irresecable tratados con Quimio-Radioterapia (QT-RT) concomitante	Asociación terapéutica en investigación en Hematología y Oncología médica del Hospital Arnau de Vilanova	Pendiente
Cambios en la complejidad del perfil glucémico inducidos por el tratamiento con análogos de GLP-1	Académico	0,00
Estudio multicéntrico sobre el estado nutricional de los pacientes ingresados en unidades de hospitalización a domicilio (HaD): proyecto HADNUT 1	Académico	0,00
Effectiveness of a personalized endoscopic surveillance protocol for patients with serrated polyposis syndrome	Académico	0,00
Prevalencia de tumores	Académico	0,00

Título	Financiador	Importe Financiación
extracolónicos en pacientes con Síndrome de Lynch y Lynch-like en población española		
Nuevas dianas moleculares en la ruta Ras-ERK: potencial terapéutico en el cáncer de tiroides	Colaboración FIS Fundación AECC Investigación contra el cáncer	240.000,00
MicroRNAs implicados en la progresión, desdiferenciación y la formación de metástasis refractarias al yodo radiactivo en el cáncer de tiroides	FIS	60.000,00
La complejidad del perfil glucémico como predictor de la evolución a diabetes mellitus tipo 2	FIS	65.000,00

## Publicaciones científicas

Publicaciones (nombre de la Revista)	Número total de artículos publicados en la revista	Factor de impacto de la revista 2014	Factor de impacto TOTAL
Acta Biomater	1	6.025	6.025
Am J Dermatopathol	1	1.387	1.387
Ann Hematol	2	2.634	5.268
Ann Oncol	1	7.040	7.040
Arch Soc Esp Oftalmol	5	--	--
Austin J Pulm & Respir Med	1	--	--
BMC Infect Dis	1	2.613	2.613
BMJ Case Rep	2	--	--
Clin Biochem	1	2.275	2.275
Clin Infect Dis	1	8.886	8.886
Clin Transl Oncol	1	2.077	2.077
Endocrinol Nutr	2	--	--
Enferm Infecc Microbiol Clin	1	2.172	2.172
Enferm Clin	1	--	--
Eur Arch Otorhinolaryngol	1	1.545	1.545
Gynecol Oncol	1	3.774	3.774
Gut	1	14.660	14.660
Int J Gynecol Cancer	1	1.958	1.958
J Arthroplasty	1	2.666	2.666
J Clin Anesth	1	1.194	1.194
J Clin Endocrinol Metab	1	6.209	6.209
J Clin Oncol	1	18.443	18.443
J Diabetes	1	1.932	1.932
J Gerontol A Biol Sci Med Sci	1	5.416	5.416
J Hosp Infect	1	2.544	2.544
J Hum Hypertens	1	2.700	2.700

Publicaciones (nombre de la Revista)	Número total de artículos publicados en la revista	Factor de impacto de la revista 2014	Factor de impacto TOTAL
JMLA. J Med Libr Assoc	1	0.628	0.628
J Med Genet	1	6.335	6.335
J Med Syst	1	2.213	2.213
J Minim Invasive Gynecol	2	1.830	3.660
Med Clin (Barc)	1	1.417	1.417
Metas Enferm	1	--	--
Mod Pathol	1	6.187	6.187
Mod Rheumatol	1	2.397	2.397
Nurs Crit Care	1	0.646	0.646
Nutr Hosp	2	1.040	2.080
Pediatr Infect Dis J	1	2.723	2.723
Polym Chem	1	5.520	5.520
PLoS One	1	3.234	3.234
Reg Anesth Pain Med	2	3.089	6.178
Rev Calid Asist	1	--	--
Rev Clin Esp	1	1.063	1.063
Rev Esp Anesthesiol Reanim	4	--	--
Rev Esp Quimioter	2	0.797	1.594
Rev Patol Respir	1	--	--
Rheumatol Int	3	1.516	4.548
Saudi J Anaesth	1	--	--
Sleep Breath	1	2.482	2.482
<b>TOTAL</b>	<b>64</b>		<b>152.415</b>

## Gestión económica

### Obligaciones Reconocidas

	Año 2015
1 GASTOS DE PERSONAL	83.235.228
2 GASTOS CORRIENTES EN BIENES Y SERVICIOS	40.484.965
3 GASTOS FINANCIEROS	0
6 INVERSIONES REALES	241.273
8 ACTIVOS FINANCIEROS	66.428
<b>TOTAL</b>	<b>124.027.893</b>

No se incluyen las obligaciones referidas a Formación de Personal Sanitario, recogidas en el programa 312F

### Farmacia

COMPRAS	AÑO 2015	% INC 2015/2014
Total adquisiciones directas	22.443.836	18,45%
ANTIVIRALES	9.421.728	112,53%
INMUNOSUPRESORES	4.306.207	0,45%
ONCOLOGICOS AC MONOCLONALES	1.730.395	-8,51%
ONCOLOGICOS INH PROTEINKINASA	1.312.310	-13,92%
RESTO ONCOLOGICOS NO HORMONALES	1.128.808	-14,03%

### Indicadores Farmacoterapéuticos

Indicadores de Utilización de Medicamentos	
Coste medio por paciente VIH adulto	6.888
Coste biológicos en PSO	10.436
Coste biológicos en ARPS	8.804
Coste biológicos en EII	12.273
Coste biológicos en AR	7.772
Coste biológicos en ESART	8.307
Indicadores de Continuidad Asistencial	
% DDD ARA II+Aliskiren/SRA	42,73%
Pacientes en tratamiento con estatinas de elección	66,50%
% DDD Omeprazol/Total IBP	61,12%
% EFG receta	29,81%

AR: artritis reumatoide; ARPS: Artritis psoriásica; PSO: psoriasis; ESART: espondiloartropatías; EII: enfermedad inflamatoria intestinal