

Experiencia en la sala de entrenamiento respiratorio en Neumología

Rosa Girón-Marta López -Teresa Hernández
Servicios de Neumología y Rehabilitación.
Fisioterapia respiratoria

Sala de entrenamiento en la Planta de Neumología

Equipo multidisciplinar

**Médico especialista en
Rehabilitación y Medicina Física**

**Fisioterapeuta
Terapeuta ocupacional
Enfermera
Nutricionista
Trabajador social**

**Médico especialista en
Neumología**

**Médico especialista en
Cirugía Torácica**

Sala de entrenamiento en la Planta de Neumología

Material:

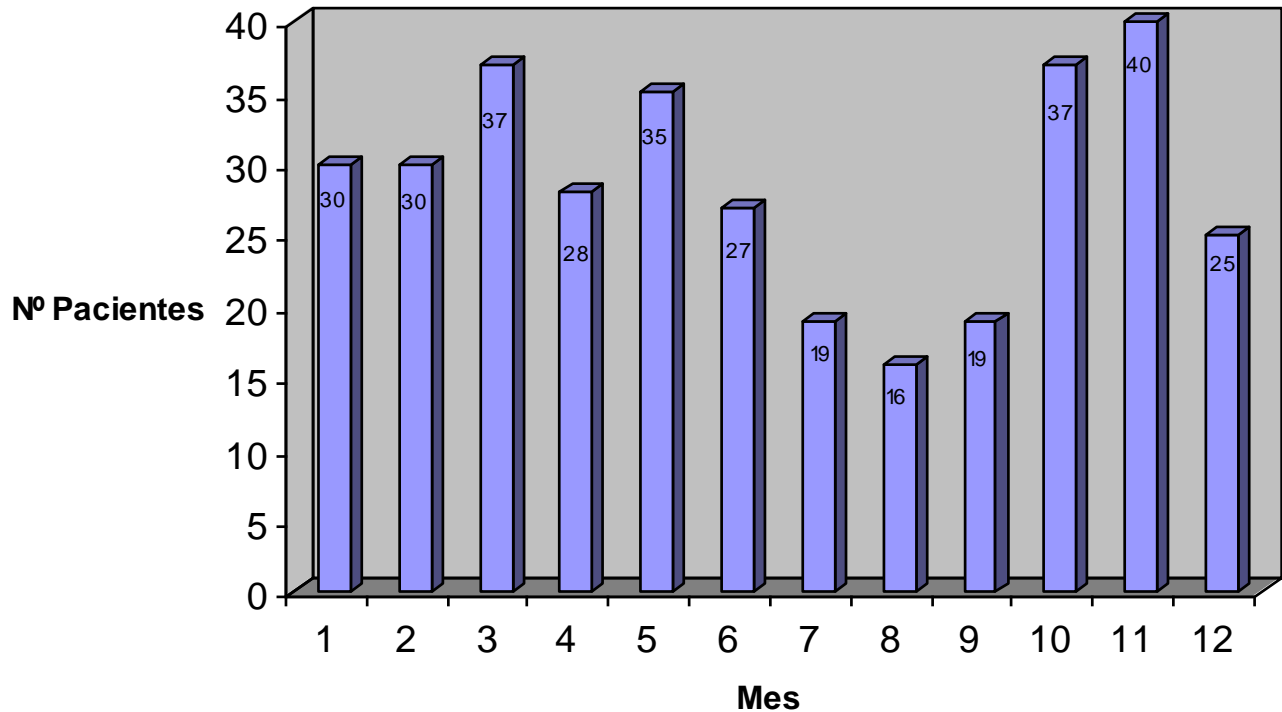
- Sala bien iluminada mínimo 12 m², ventilada, con toma de oxígeno y timbre de emergencias.
- Carro básico de parada (ambú, cánulas de Guedel de distintos tamaños, desfibrilador semiautomático, medicación y vías,...).

- ♦ 1 Pulsioxímetro
- ♦ Tensiómetro
- ♦ Fonendo
- ♦ 2 Cicloergómetros
- ♦ 1 Podómetro
- ♦ 2 Electroestimuladores portátiles
- ♦ 1 Polea de autopasivos de MMSS
- ♦ 1 Cicloergómetro Pasivo
- ♦ 2 Pedalier
- ♦ 1 Camilla
- ♦ 1 Lámpara de Infrarrojos
- ♦ Almohadas
- ♦ 1 Estantería

- ♦ 1 Equipo de sonido
- ♦ Incentivadores Volumétricos
- ♦ Dispositivos Umbral Espiratorios (THRESHOLD IML RESPIRONICS)
- ♦ Flutter
- ♦ Theraband
- ♦ Spray frío (Cloruro de etilo)
- ♦ Kinesiotaping
- ♦ Mesita con ruedas (para transporte de material a las habitaciones de los pacientes)
- ♦ Documentación para pacientes
- ♦ 1 Mesa pequeña
- ♦ Sillas normales
- ♦ 1 Reloj de pared

Sala de entrenamiento en la Planta de Neumología

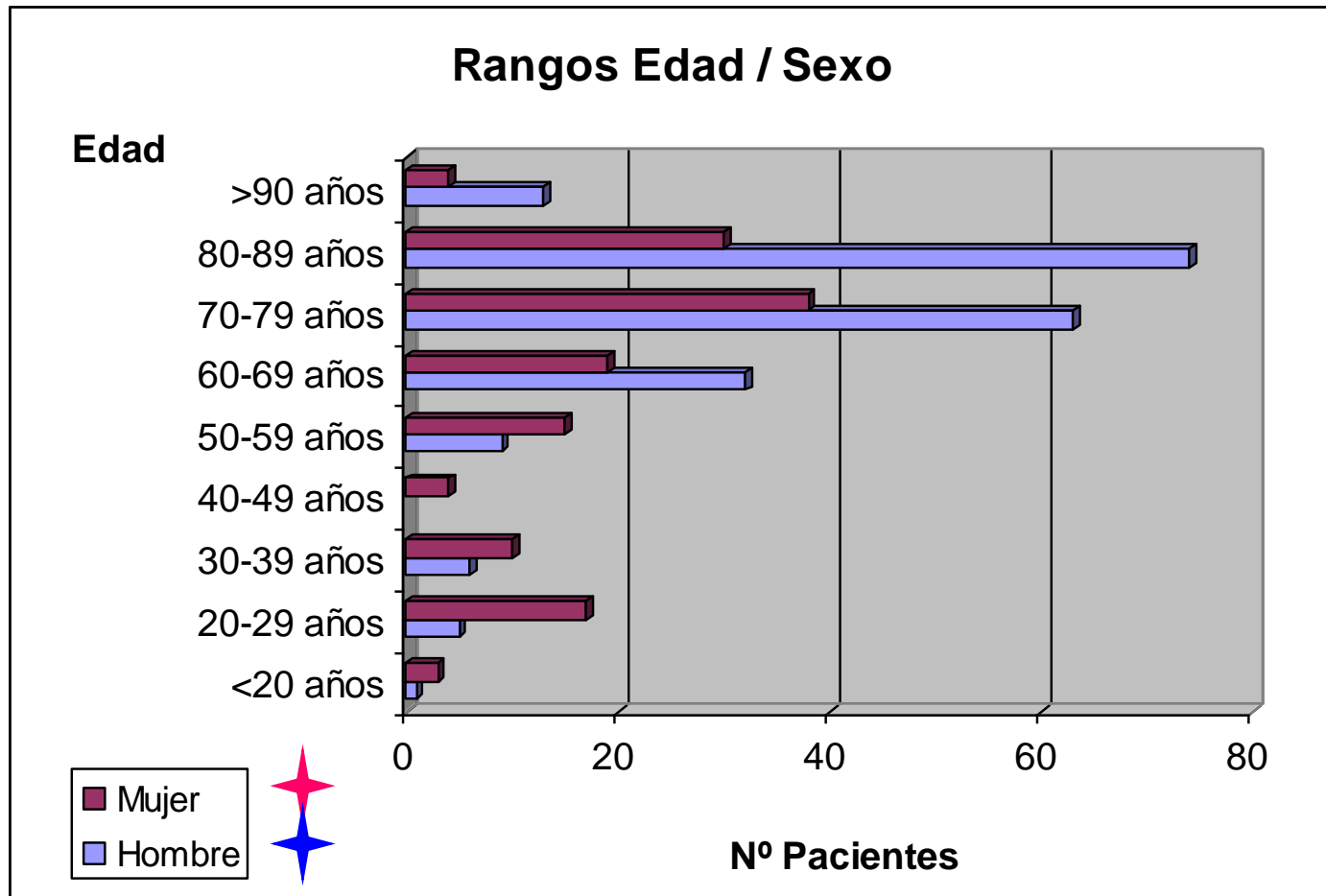
Pacientes de Neumología / Mes



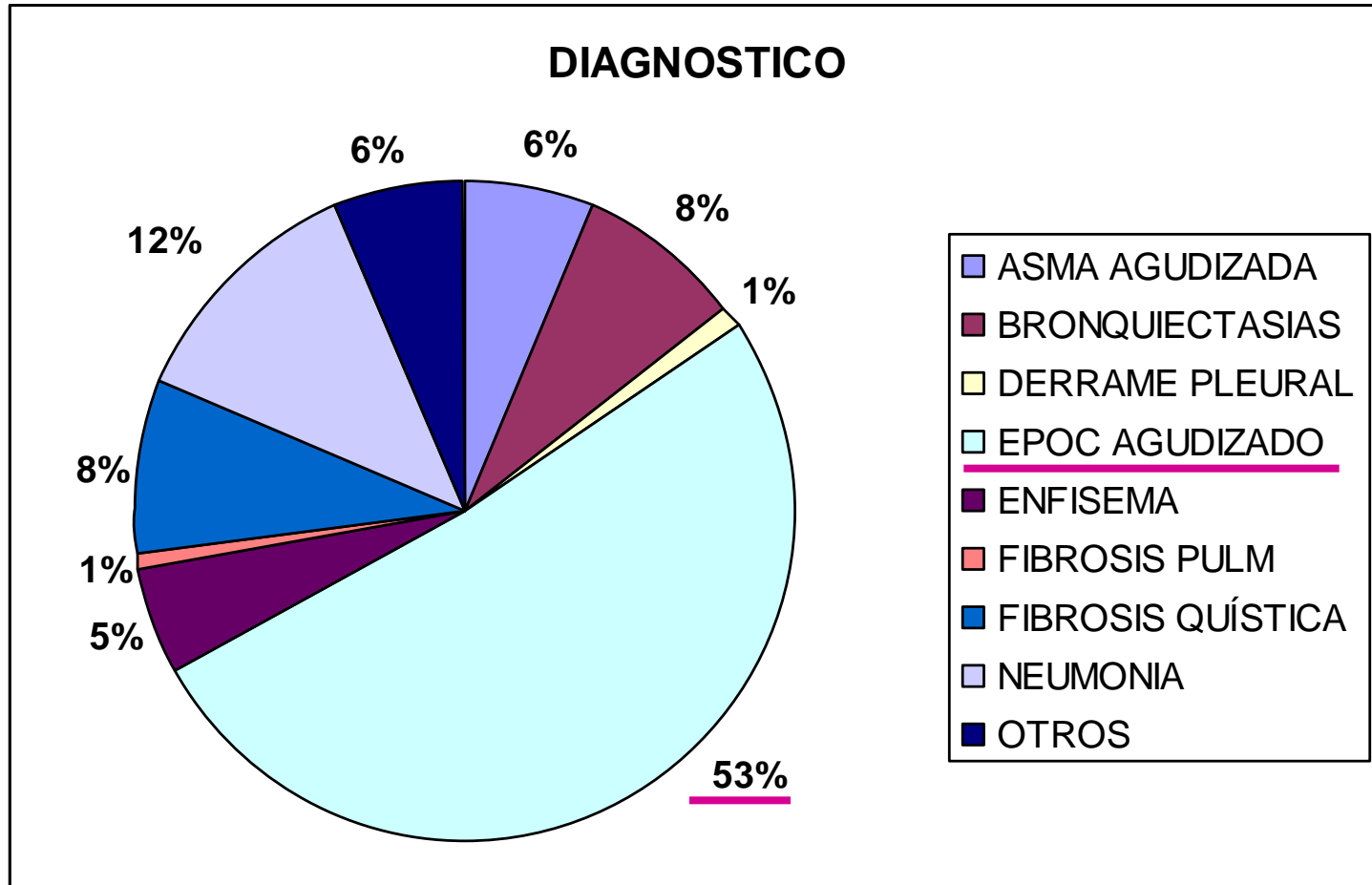
519

176 CTO
343 NML

Sala de entrenamiento en la Planta de Neumología



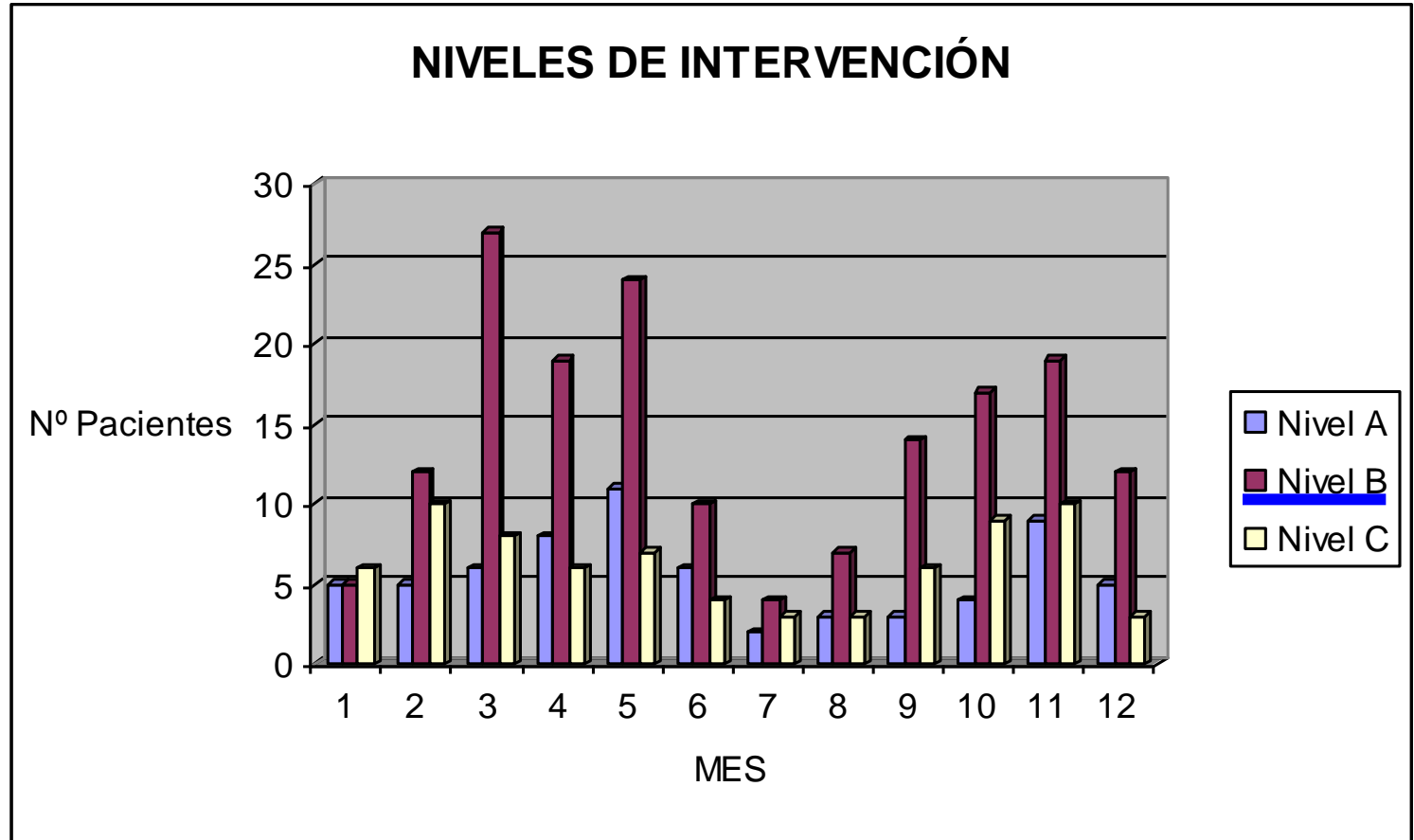
Sala de entrenamiento en la Planta de Neumología



Sala de entrenamiento en la Planta de Neumología

DIAGNOSTICO	<20		20-29		30-39		>40	50-59		60-60		70-79		80-89		>90		Total
	H	M	H	M	H	M	M	H	M	H	M	H	M	H	M	H	M	
ASMA AGUDIZADA				4	1	1	1		3		1	1	7		3			22
BRONQUIECTASIAS				1		1	1		3	3	2		6	7	4			28
DERRAME PLEURAL								1		1			1					3
EPOC AGUDIZADO							1	3	6	20	11	50	14	53	12	7		177
ENFISEMA								2	1	2	2	5	1	5				18
FIBROSIS PULM														1	1			2
FIBROSIS QUÍSTICA	1	2	5	11	5	5												29
NEUMONIA		1				2			2	5	3	5	6	5	5	5	3	42
OTROS				1		1	1	3		1		2	3	3	5	1	1	22
Total	1	3	5	17	6	10	4	9	15	32	19	63	38	74	30	13	4	343

Sala de entrenamiento en la Planta de Neumología



Sala de entrenamiento en la Planta de Neumología

