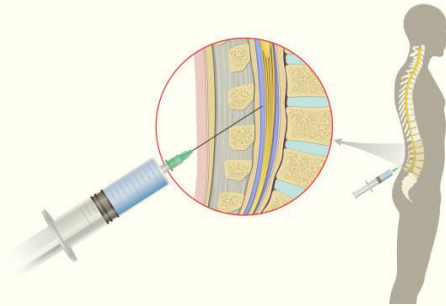


# LÍQUIDOS CEFALORRAQUÍDEOS

## 1. ASEPSIA

- Se recogerá según las técnicas estándar de punción lumbar o de reservorio por personal entrenado para ello y siguiendo normas de asepsia.



## 2. VOLUMEN

- Volumen mínimo de 1 a 5 ml dependiendo del número de determinaciones a realizar.



## 3. SEROLOGÍA

- **Importante:** Si se desea un estudio de serología en LCR, se debe enviar una muestra de suero en la que se solicitarán las mismas determinaciones.



**ENVIAR A MICROBIOLOGÍA INMEDIATAMENTE: TUBO NEUMÁTICO Nº 103 O 538**



**Hospital Universitario  
La Paz**  
Hospital Carlos III  
Hospital Cantoblanco

