

SERVICIO DE ANÁLISIS CLÍNICOS H. U. LA PAZ

BIOQUÍMICA CLÍNICA Y ANÁLISIS CLÍNICOS

NUESTRO HOSPITAL

2018

- 1.268 Camas
 - 48.945 Pacientes
 - 229.291 Pacientes en Urgencias
 - 40.265 Intervenciones quirúrgicas
 - 7.397 Trabajadores
 - 1.158 Facultativos
 - 564 Residentes de 52 especialidades
-
- 20 edificios
 - 4 Hospitales principales (General, Maternal, Infantil y Traumatología y Rehabilitación)
 - Hospital Cantoblanco, Hospital Carlos III.
 - Otros: José Marva, Peñagrande, Colmenar Viejo, Castroviejo, Tetuán , Fuencarral, Aguiléñas y Tres Cantos.

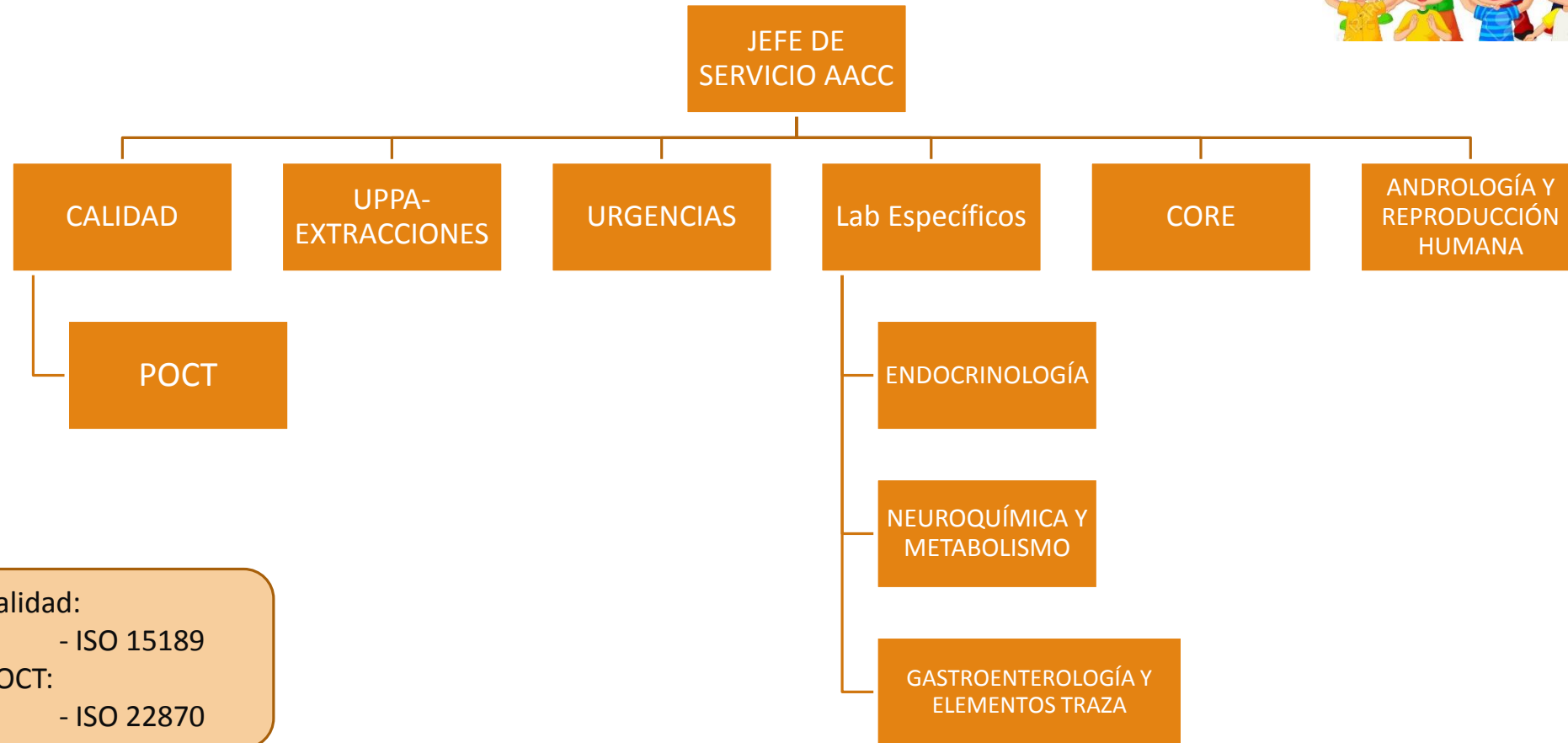


SERVICIO DE ANÁLISIS CLÍNICOS

Técnicas Utilizadas

TÉCNICA	REALIZADAS PROPIO CENTRO		DERIVADAS A C. CONCERTADO	
	2017	2018	2017	2018
Laboratorio				
Bioquímica	9.817.950	9.825.579	0	0
Hematología	1.176.483	1.158.881	0	0
Microbiología	1.178.632	1.194.149	0	0
Inmunología	306.796	278.745	0	0
Nº de pacientes	885.546	899.027	0	0

¿QUIÉNES SOMOS?



JEFE DE SERVICIO

DR. ANTONIO BUÑO SOTO

- Director POCT
- Vicepresidente SEQC^{ML}
- Autor de numerosos artículos, comunicaciones, capítulos de libros, etc.
- Director de tesis
- Participante en numerosos comités y reuniones científicas a nivel nacional e internacional.



FORMACIÓN

¿HAY DIFERENCIAS ENTRE ANÁLISIS CLÍNICOS Y BIOQUÍMICA CLÍNICA?

- TUTORES:
 - **BIOQUÍMICA CLÍNICA**
 - Dra. Marta Molero Luis
 - Dra. Helena Méndez de Sol
 - **ANÁLISIS CLÍNICOS**
 - Dra. Lydia Pascual García
 - Dr. Jose Manuel Iturzaeta Sánchez
- ROTACIONES (próxima diapositiva)

- IGUAL FORMACIÓN EN LAS ROTACIONES COMPARTIDAS
- IGUAL Nº Y RESPONSABILIDAD GUARDIAS
- IGUAL Nº Y TIPO DE SESIONES EN AACC
- IGUAL FORMACIÓN EN HEMATOLOGÍA ANALÍTICA
- IGUAL OPCIÓN DE CURSOS/ CONGRESOS/ PROYECTOS/ TESIS

Rotaciones (meses)	ANÁLISIS CLÍNICOS	BIOQUÍMICA CLÍNICA	
URGENCIAS	5		
CORE	10 (3 Hematología)		
CALIDAD	1		
PREANALÍTICA Y EXTRACCIONES	1		
ENDOCRINOLOGÍA Y HORMONAS	1	2	←
NEUROQUÍMICA Y METABOLISMO	1	2	←
GASTROENTEROLOGÍA Y ELEMENTOS TRAZA	2	5	←
ANDROLOGÍA Y REPRODUCCIÓN	2	3	←
SERVICIO HEMATOLOGÍA	3 (1 MO/CF + 1 HEMOSTASIA + 1 B.SANGRE)		
INMUNOLOGÍA	2	0	
MICROBIOLOGÍA	9	0	
FARMACOLOGÍA	1		
GENÉTICA MOLECULAR	2	7	←
CITOGENÉTICA	2		
ROTACIÓN EXTERNA	3	6	←

HORARIOS, GUARDIAS Y OBLIGACIONES

L – V: 08:00 – 15:00

- FORMACIÓN CONTINUADA DE 08:15 – 09:15 (aprox.) 1-2/semana
- ¡ ACREDITADA!

PRESENCIALES

- Adjunto presencial
- Indistintamente residente mayor/pequeño
- 2-3/mes
 - Análisis Clínicos: Guardias en Microbiología

LOCALIZADAS

- Residente mayor + Residente pequeño /día
- Máximo**: 1 hora del hospital
- 4/mes

SESIONES

- 1-2/año

¿HAY EXÁMENES?

- En función de la rotación

VACACIONES

- 22 días vacaciones
- 6 días libre disposición
- Festivos (según año)



IGUALDAD
entre R1-R4

¿ASISTENCIA A CURSOS? ¿CONGRESOS?

❑ CURSOS: ¡ SÍ !

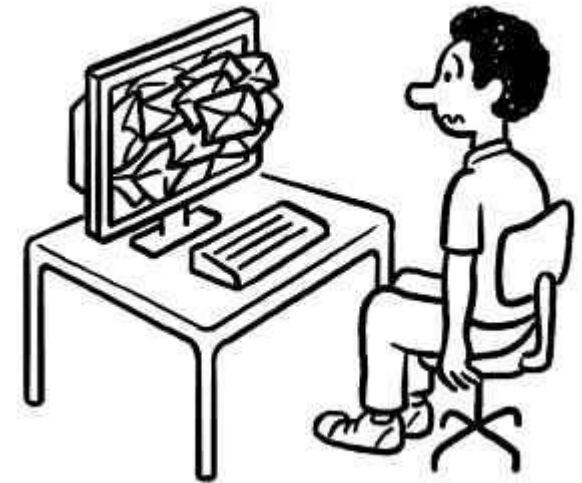
- ❑ Todo en su justa medida
- ❑ ¿ Te animan a ello los adjuntos? →

Buenos días,
os adjunto un correo que hemos recibido desde docencia.

❑ CONGRESOS: ¡SÍ!

❑ R2 y R4

- ❑ Siempre y cuando presenten alguna publicación
- ❑ Otros residentes: si las guardias quedan cubiertas
- ❑ Nacionales y/o internacionales
- ❑ Normalmente financiados



¿SE PUBLICA DURANTE LA RESIDENCIA?.. ¿TESIS?.. ¿EQUIPAMIENTO?

EXISTEN PROYECTOS DE INVESTIGACIÓN

- No desesperes
- Trabaja duro
- NADIE te lo va a regalar

EQUIPAMIENTO:

- Sistema robotizado en Laboratorio CORE
- HPLC, LC-MS, GC-MS, Absorción Atómica ..
- Incubadores individuales de embriones
- Fecundación in vitro, criopreservación seminal (oncológicos, transgéneros, biopsias testiculares), vitrificación de ovocitos y criopreservación de corteza ovárica ...

TESIS:

- JORGE DÍAZ-GARZÓN MARCO

- “VARIACIÓN BIOLÓGICA DE MAGNITUDES BIOQUÍMICAS, HEMATOLÓGICAS Y GASOMETRÍA EN ATLETAS”**

- Comienzo: R3

- OLAIA RODRÍGUEZ FRAGA

- “UTILIDAD DE LA MEDICIÓN DE BIOMARCADORES CARDIACOS EN PACIENTES ADULTOS CON CARDIOTOXICIDAD POR TERAPIA ANTINEOPLÁSICA”**

- Comienzo: R2

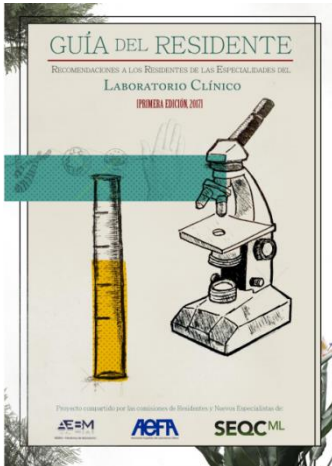
¿ROTACIONES EXTERNAS?

- ❑ Hennepin County Medical Center, Minneapolis, EEUU
- ❑ MD Anderson Cancer Center, Houston, EEUU
- ❑ Mount Sinaí, Nueva York, EEUU
- ❑ Instituto de Hematopatología, Purísima de Cubos, México
- ❑ Bambino Gesù Ospedale Pediatrico, Roma
- ❑ Institut Hospital del Mar d'Investigacions Mèdiques, Barcelona
- ❑ Centro de Excelencia en Metabolómica y Bioanálisis, Madrid
- ❑ Instituto Nacional de Toxicología, Madrid
- ❑ Instituto de Genética Médica y Molecular H.U. La Paz, Madrid
- ❑ Andrología y Reproducción Asistida, H.U. La Paz (+ Master en Reproducción Humana de la SEF), Madrid

EN 2019 A MODO RESUMEN...

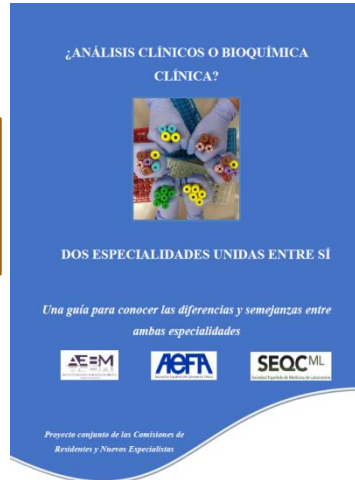
- ❑ 140 formaciones RECIBIDAS
- ❑ 50 formaciones IMPARTIDAS FUERA DEL SERVICIO
- ❑ Participación en 25 PROYECTOS DE INVESTIGACIÓN
- ❑ 15 comunicaciones a CONGRESOS NACIONALES
- ❑ 31 comunicaciones a CONGRESOS INTERNACIONALES
- ❑ 8 CAPÍTULOS DE LIBRO
- ❑ 11 PUBLICACIONES NACIONALES
- ❑ 20 PUBLICACIONES INTERNACIONALES
- ❑ 10 REVISORES DE REVISTAS O COMUNICACIONES A CONGRESOS
- ❑ 20 participaciones en comisiones del hospital
- ❑ 28 participaciones en comisiones externas al hospital

GRUPO DE RESIDENTES Y JÓVENES CIENTÍFICOS DE LA SEQC^{ML}



¡¡SÍGUENOS EN INSTAGRAM!!

@seqcresidentes



Correos de **contacto** para cualquier duda:

Berta (Bioquímica Clínica) → bertasufrate@gmail.com

Cristian (Análisis Clínicos) → cristianrios.24.01@gmail.com

SEQC^{ML}

Sociedad Española de Medicina de Laboratorio

ACCESO SOCIOS SEQC^{ML} | DARSE DE ALTA COMO SO

INICIO

SOCIEDAD / ESTRUCTURA

CONTENIDO CIENTÍFICO

ACTUALIDAD

BECAS / PREMIOS

INICIO / SOCIEDAD / ESTRUCTURA / COMISIONES

COMISIONES

ORGANIZACIÓN DE LA SOCIEDAD

COMITES

COMISIONES

REPRESENTANTES INTERNACIONALES

- Comisión Ejecutiva
- Comisión de Acreditación de Laboratorios
- Comisión de Andrología y Técnicas de reproducción asistida
- Comisión de Biología Hematológica
- Comisión de Bioquímica de las Enfermedades inmunológicas
- Comisión de Calidad Analítica
- Comisión de Calidad Extraanalítica
- Comisión de Diagnóstico Perinatal
- Comisión de Diagnóstico Prenatal
- Comisión de Elementos Traza
- Comisión de Estrés Oxidativo
- Comisión de Función Renal y Urianálisis
- Comisión de Genética
- Comisión de Hormonas
- Comisión de Laboratorio Basado en la Evidencia
- Comisión de Lipoproteínas y Enfermedades Vasculares
- Comisión de Magnitudes Biológicas relacionadas con la Urgencia Médica
- Comisión de Marcadores Biológicos del Cáncer
- Comisión de Metrología y Sistemas Analíticos
- Comisión de Monitorización de Fármacos y Toxicología Clínica
- Comisión de Neuroquímica y Enfermedades Neurológicas
- Comisión de Nutrición y Vitaminas
- Comisión de Proteínas
- Comisión de Pruebas de Laboratorio en el Lugar de Asistencia (POCT)
- Comisión de Seguridad del Paciente
- Grupo de Trabajo de Microbiología
- Grupo de Trabajo de Valoración Bioquímica de la Enfermedad Hepática
- Grupo de Residentes y Jóvenes Científicos

