

ESTRATEGIA

20

30

 **Hospital Universitario
José Germain**
SaludMadrid

Transformamos
juntos,
compartimos
la ilusión

Comprometidos con la transformación
de la **salud mental**, garantizando
la **atención de calidad** y orientada
a la **recuperación**

 **Hospital Universitario
José Germain**
SaludMadrid

ESTRATEGIA 2030

- Intervención Temprana
- Trabajo en red
- Programas innovadores y especializados
- Cultura de sostenibilidad
- Impulso del talento

Hospital Universitario José Germain

Carta de gerencia

Estimados miembros de la comunidad,
Nos complace presentarles nuestra nueva estrategia, cuyo objetivo es posicionarnos como un referente del cambio en la psiquiatría del siglo XXI.

Esta visión se fundamenta en varios pilares clave que guiarán nuestras acciones y esfuerzos en los próximos años.

Intervenciones tempranas en la atención integral de la salud mental: Nos comprometemos a realizar intervenciones tempranas tanto en el ámbito clínico como comunitario, con el fin de contribuir de manera efectiva a la recuperación de las personas. Creemos firmemente que una atención integral y oportuna es esencial para mejorar la calidad de vida de quienes enfrentan desafíos de salud mental.

Colaboración y coordinación: Potenciaremos la colaboración y coordinación a través del trabajo en red con todos los grupos de interés. La sinergia entre profesionales, instituciones y la comunidad es fundamental para alcanzar nuestros objetivos y ofrecer un apoyo integral y continuo.

Desarrollo de programas innovadores y especializados: Avanzaremos en el desarrollo de programas innovadores y especializados, dirigidos a edades tempranas y a poblaciones con vulnerabilidad psicosocial. Nuestro enfoque se centrará en la prevención y el tratamiento adaptado a las necesidades específicas de cada grupo, promoviendo así una atención más efectiva y personalizada.

Cultura de sostenibilidad y resiliencia: Nos esforzaremos por generar una cultura de sostenibilidad y resiliencia, respetuosa con las personas y el medio ambiente. Queremos crear un entorno accesible para todos, abierto, cercano y humano, donde cada individuo se sienta valorado y apoyado.

Impulso al talento innovador y comprometido: Finalmente, impulsaremos el talento innovador y comprometido de nuestros profesionales. Reconocemos que el éxito de nuestra estrategia depende del compromiso y la creatividad de nuestro equipo, por lo que fomentaremos un entorno de trabajo que promueva el desarrollo profesional y personal.

Estamos convencidos de que, con el apoyo y la colaboración de todos, lograremos transformar la psiquiatría y ofrecer una atención de salud mental de calidad, accesible y humana. Agradecemos su confianza y compromiso en este emocionante viaje hacia el cambio.

Hospital Universitario José Germain

Índice

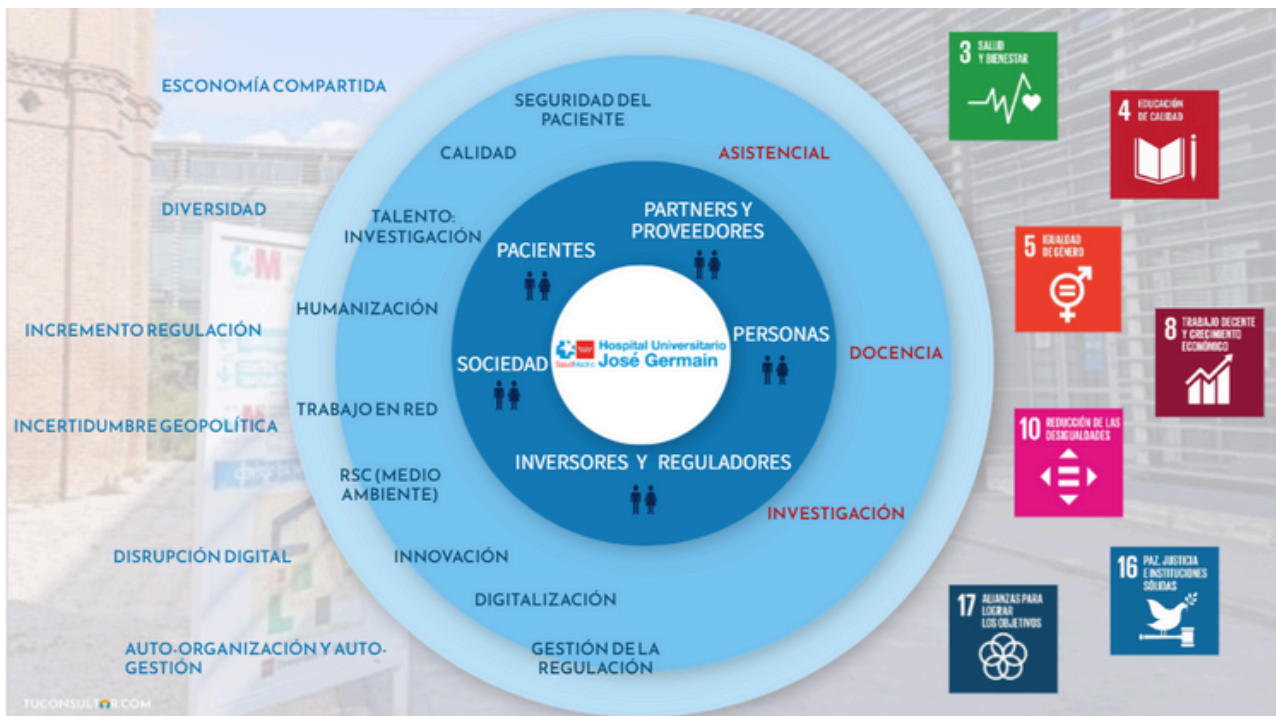
Propósito	3
Ecosistema	3
Visión	4
Reto de visión 1: "haciendo intervenciones tempranas en la atención integral de la salud mental, en el ámbito clínico y comunitario, con el fin de contribuir a la recuperación de las personas"	5
Reto de visión 2: "potenciando la colaboración y coordinación a través de trabajo en red, con todos los grupos de interés"	8
Reto de visión 3: "avanzando en el desarrollo de programas innovadores y especializados desde edades tempranas y en poblaciones con vulnerabilidad psicosocial".....	9
Reto de visión 4: "generando cultura de sostenibilidad y resiliencia respetuosa con las personas y el medio ambiente, accesible para todos, abierto, cercano y humano"	10
Reto de visión 5: "impulsando el talento innovador y comprometido de los profesionales"	12

Hospital Universitario José Germain

Propósito

“Comprometidos con la transformación de la salud mental, garantizando la atención de calidad y orientada a la recuperación”.

Ecosistema



Hospital Universitario Jose Germain

Visión

El Hospital Universitario José Germain quiere ser un referente del cambio en la psiquiatría del siglo XXI:



- haciendo intervenciones tempranas en la atención integral de la salud mental, en el ámbito clínico y comunitario, con el fin de contribuir a la recuperación de las personas.
- potenciando la colaboración y coordinación, a través de trabajo en red, con todos los grupos de interés.
- avanzando en el desarrollo de programas innovadores y especializados desde edades tempranas y en poblaciones con vulnerabilidad psicosocial.
- generando cultura de sostenibilidad y resiliencia, respetuosa con las personas y el medio ambiente accesible para todos, abierto, cercano y humano.
- Impulsando el talento innovador y comprometido de los profesionales

Hospital Universitario Jose Germain

Reto de visión 1

haciendo intervenciones tempranas en la atención integral de la salud mental, en el ámbito clínico y comunitario, con el fin de contribuir a la recuperación de las personas.

RETO 1.1



Implantar programas de tratamiento intensivo preventivo y precoz en la población infanto juvenil con una metodología propia con Itinerario definido e integrado con otros actores sociales y familiares.

INDICADORES

- Aumento de intervenciones domiciliarias en programas infanto juveniles
- Índice de jóvenes que no interrumpen su itinerario
- Aumento de intervenciones grupales con pacientes y familiares

Hospital Universitario Jose Germain

Reto de visión 1

haciendo intervenciones tempranas en la atención integral de la salud mental, en el ámbito clínico y comunitario, con el fin de contribuir a la recuperación de las personas.

RETO1.2



Consolidar programas de recuperación de personas adultas con trastorno mental grave basado en la intervención interdisciplinaria centrada en la persona.

INDICADORES

- Aumento de intervenciones domiciliarias en programas en adultos
- Disminución de derivaciones a unidades hospitalarias de media y larga estancia
- Aumento de intervenciones grupales con pacientes y familiares

Hospital Universitario Jose Germain

Reto de visión 1

haciendo intervenciones tempranas en la atención integral de la salud mental, en el ámbito clínico y comunitario, con el fin de contribuir a la recuperación de las personas.

RETO 1.3



Transformar la cultura residencial a rehabilitadora con retorno a la comunidad

INDICADORES

- Aumento de intervenciones grupales con pacientes y familiares
- Aumentar el número de altas
- Índice de pacientes hospitalizados con retorno a la comunidad

Hospital Universitario Jose Germain

Reto de visión 2

potenciando la colaboración y coordinación, a través de trabajo en red, con todos los grupos de interés



RETO 2.1

Diseño y consolidación del Programa de Especialista Consultor en Atención primaria orientado a la detección precoz y correcta derivación de los pacientes con trastorno mental.

INDICADORES

- Reducción de absentismo de primera consulta
- % de médicos de primaria que han utilizado el programa

RETO 2.2

Diseñar, implantar y consolidar el Programa de Especialista Consultor de Servicios Sociales.

INDICADORES

- Mejora de la eficiencia (reducción de llamadas, intervenciones duplicadas, descoordinación)

Hospital Universitario Jose Germain

Reto de visión 3

avanzando en el desarrollo de programas innovadores y especializados desde edades tempranas y en poblaciones con vulnerabilidad psicosocial.

RETO 3.1



Detección precoz y tratamiento comunitario orientado al sostenimiento en la comunidad de las personas adultas con trastorno mental grave con itinerarios especializados en colectivos con mayor vulnerabilidad: tercera edad, víctimas de violencia e inmigrantes.

INDICADORES

- % de desarrollo de programas o protocolos específicos

Hospital Universitario Jose Germain

Reto de visión 4

generando cultura de sostenibilidad y resiliencia respetuosa con las personas y el medio ambiente, accesible para todos, abierto, cercano y humano.



RETO 4.1

Desarrollo de proyectos de reducción de impacto ambiental: placas solares y movilidad sostenible

INDICADORES

- Reducción de impacto de huella de carbono
- Mejora de la eficiencia energética

RETO 4.3

Mejora de instalaciones para uso de profesionales en el cuidado de su salud física y mental (gimnasio, spa, actividades deportivas y salón de actos y eventos)

INDICADORES

- Absentismo controlado
- Índice de rotación de personal fijo
- Percepción de bienestar (clima laboral)

Hospital Universitario Jose Germain

Reto de visión 4

generando cultura de sostenibilidad y resiliencia respetuosa con las personas y el medio ambiente, accesible para todos, abierto, cercano y humano.

RETO 4.3



Asegurar la sostenibilidad económica y un alto cumplimiento estratégico y legal del Hospital

INDICADORES

- Cumplimiento de objetivos institucionales (Contrato Programa)
- Cumplimiento de estrategias específicas de la Consejería
- Ausencia de infracciones

Hospital Universitario Jose Germain

Reto de visión 5

impulsando el talento innovador y comprometido de los profesionales

RETO 5.1

Consolidar la gestión del conocimiento interno y externo por medio de la presencia en eventos científicos

INDICADORES

- Índice de impacto (publicaciones, eventos, noticias, jornadas)

RETO 5.2

Obtención de la acreditación docente en psiquiatría infanto-juvenil

INDICADORES

- Acreditación docente en psiquiatría infanto-juvenil solicitada en 2027



Hospital Universitario Jose Germain

Reto de visión 5

impulsando el talento innovador y comprometido de los profesionales

RETO 5.3



Aumentar la capacidad investigadora en colaboración con Universidades

INDICADORES

- Aumentar proyectos de investigación
- Aumentar Tesis Doctorales
- Índice de proyectos
- Índice de Tesis

RETO 5.4

Aumento de la atracción de profesionales residentes

INDICADORES

- Índice de cobertura de los puestos residentes
- Aumento de plazas de residentes en el Hospital

Hospital Universitario Jose Germain

Reto de visión 5

impulsando el talento innovador y comprometido de los profesionales

RETO 5.5



Potenciar el talento de nuestros profesionales en agilidad y digitalización

INDICADORES

- Mejora de las competencias profesionales