



SERVICIO DE OBSTETRICIA Y GINECOLOGÍA

ORGANIZACIÓN. ESTRUCTURA DEL SERVICIO.

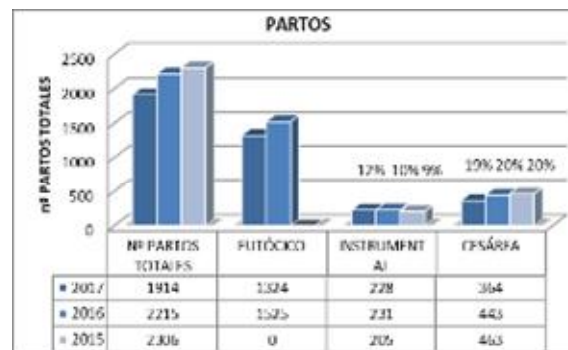
1. UNIDAD OBSTETRICA:

1.1. Obstetricia Clínica y Medicina Materno Fetal.

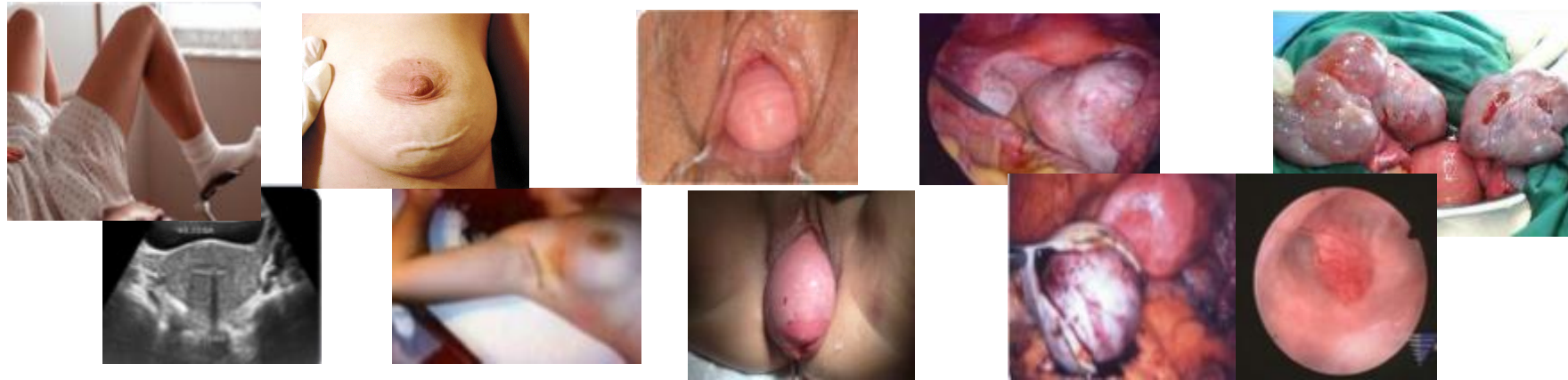
- Perinatología (gestaciones > 32 semanas). Diagnóstico prenatal.
- Asistencia preconcepcional. Obstetricia de Alto Riesgo.
- Asistencia al parto y puerperio: **Parto humanizado/personalizado. Analgesia epidural. Piel con piel. Lactancia materna.**
- **Versión cefálica externa. Fórceps. Ventosa. Espátulas...**

1.2. Ecografía y Diagnóstico Prenatal.

DNA fetal en sangre materna. Amniocentesis. Biopsia corial. Cordocentesis.



ORGANIZACIÓN. ESTRUCTURA DEL SERVICIO.



2. UNIDAD GINECOLOGICA:

2.1 Unidades clínicas.

- Ginecología general.
- Trastorno de la micción y del suelo pélvico.
- Ginecología oncológica y Patología mamaria.
- Endocrinología Ginecológica y Medicina de la Reproducción (No FIV).

ACTIVIDAD QUIRÚRGICA	2017	2016	2015
Intervenciones programadas	800	650	710

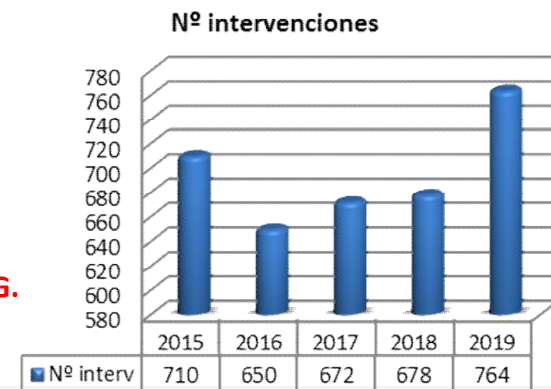
Estancia media depurada: 1,38

2.2. Unidades de pruebas diagnósticas y/o terapéuticas.

- Diagnóstico de lesiones del tracto genital inferior con técnicas de alta resolución (vulvoscofia, colposcopia).
- **Histeroscopia diagnóstica / terapéutica ambulatoria 95%.**
- Endoscopia Ginecológica diagnóstica y terapéutica.
- Urodinámica (perteneciente al Servicio de Urología).
- * *Ecografía ginecológica, realizada en cada consulta.*

2.3. Unidades quirúrgicas.

- Cirugía Mayor Ambulatoria.
- Cirugía ginecológica vaginal y abdominal.
- **Cirugía laparoscópica orgánica y oncológica (cérvix, endometrio, ovario). ICG.**
- **Cirugía de la mama. Oncoplástica. BSGC radioguiada.**



Año	LUGAR	Tiempo (meses)
R1	C. Externas de Obstetricia (2-3), con eco Obstetricia	1-2
	C. Externas Ginecología (General, Planificación)	1
	Área Urgencias generales	1
	Urgencias obstétrico-Ginecológicas-Paritorio	3-2
	Puérperas. Hospitalización	1
	Atención Primaria	1
	Servicio de Medicina Interna (Infecciosas, TEP...)HUIS	1
	Servicio de Cirugía	2
R2	Atención al embarazo y puerperio patológico:	3
	- Ecografía obstétrica	
	-Hospitalización puerperal	
	- Fisiopatología del embarazo, ecografía, monitorización...	
	Ginecología: general, contracepción, menopausia	2
	Suelo pélvico	2
	Servicio de Urología: Quirófano, Urodinamia	
	Área Urgencias-Obstétricas-Ginecológicas	1
	Paritorio y Urgencias obstétricas	1
	Quirófano (Cirugía programada) con planta de hospitalización cirugía ginecología	2
R3	Quirófano- Planta de Hospitalización	3
	Ginecología (ECO; COLPOSCOPA; VULVOSCOPIA)	1
	Histeroscopia. Pruebas funcionales	1
	Endocrinología y Reproducción	2
	Reproducción – FIV en HULP	1
	Área Urgencias-Obstetrico-Ginecológicas.	2
	Paritorio	1
R4	Oncología ginecológica	1
	Patología mamaria	1
	Diagnóstico prenatal con ecografía obstétrica	2
	Quirófano	2
	Paritorio y Urgencias obstétricas	1
	Urgencias Obstétrico Ginecológicas	1
	Rotatorio libre	3

¿QUÉ ESTAMOS HACIENDO?

1. ACTIVIDAD DOCENTE

1. **FORMACIÓN PREGRADO.** Universidad Europea de Madrid.

2. **FORMACIÓN POSTGRADO**

- Desde 2010 formación médico-quirúrgica, suelo pélvico y diagnóstico prenatal de MIR de R3 y R4 Obstetricia_Ginecología de hospitales de todas España: Valdecilla Santander, Bilbao, Valladolid, Segovia, Orense, San Carlos Madrid, Badajoz, Mérida, Córdoba, Dexeus...
- Docencia postgrado de residentes de Medicina de Familia de HUIS y HULP.
- Organización Curso Básico de Endoscopia Ginecológica para Residentes (R1-R2). Cursos de histeroscopia.
- Participación en el Máster en Cirugía Endoscópica en Ginecología de la UAM de Madrid.

- Sesiones diarias de 20-30 minutos (casos clínicos, bibliográficas...)
- Sesiones temáticas semanales de 60 minutos, actualizaciones, protocolos
- Sesión general 1 vez/mes
- Comités/Reuniones multiprofesionales de oncología, perinatal, suelo pélvico...

2. ACTIVIDAD CIENTÍFICA

- Estudio/Ensayos clínicos 3 finalizados
- Estudio observacionales, multicéntricos , prospectivos en desarrollo 2
- Otros estudios en proceso: Cribado diabetes gestacional. Estudio ganglio centinela con verde indocianina en cáncer de endometrio y cérvix. Factores de riesgo en muerte fetal anteparto a termino, Sistemas de inducción al parto...

NUESTRO PROYECTO

- Ofrecemos una formación médico-quirúrgica amplia en todas las facetas de nuestra especialidad, especialmente en Cirugía Mínimamente Invasiva.
- Obstetricia: Plan de parto. Parto humanizado. Piel con piel. Promoción lactancia.
- Enseñamos la atención centrada en el paciente, con habilidades de comunicación y empatía.
- Elaboración de proyectos para mejora en: Calidad. Accesibilidad. Humanización. Seguridad
- Nos importa mucho la faceta humana del trabajo del médico.

