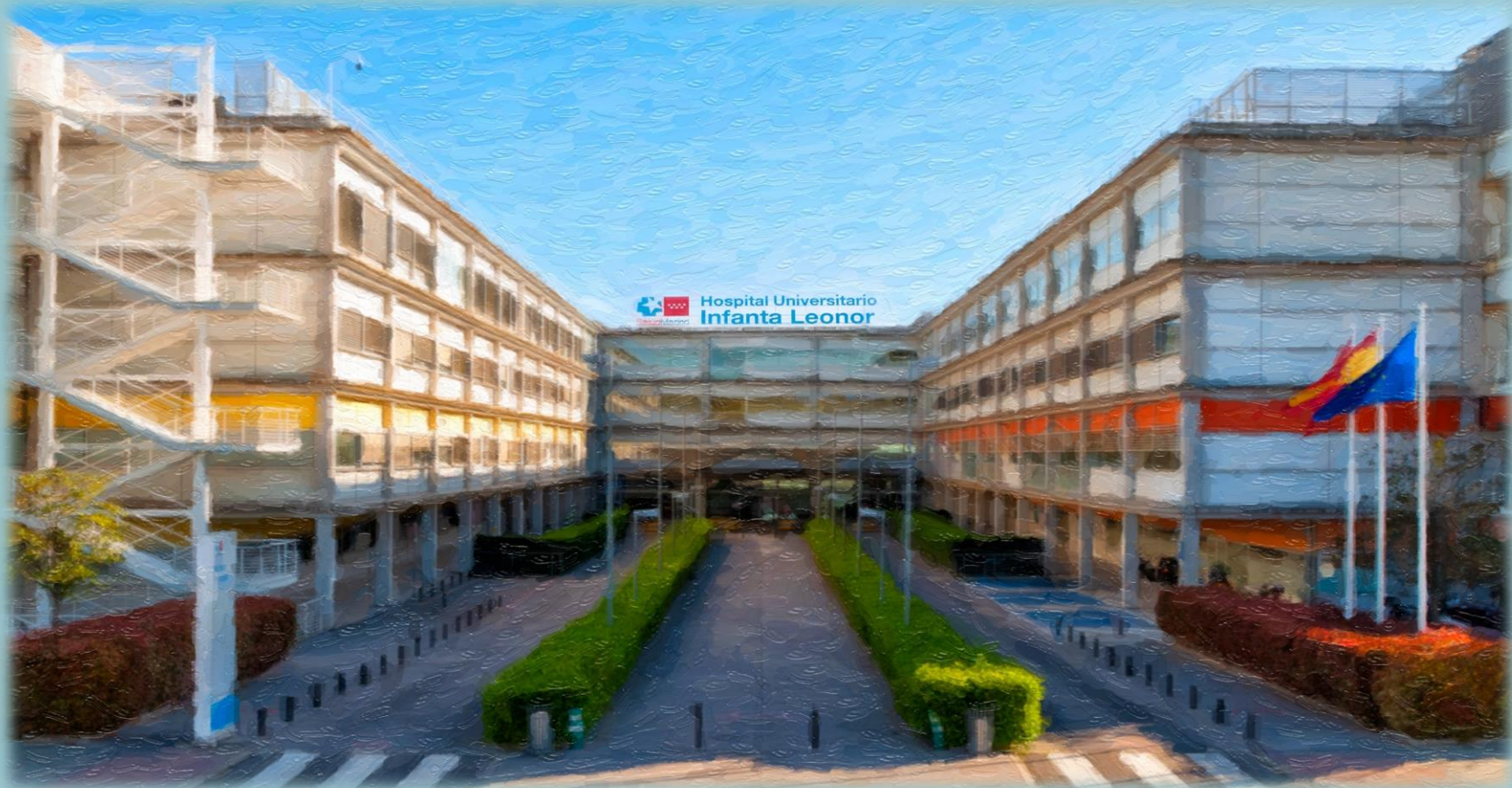


SERVICIO DE UROLOGÍA



¿Por qué plantearse hacer UROLOGÍA?

Versátil, Autónoma y Completa

Estigmatizada y
Desconocida

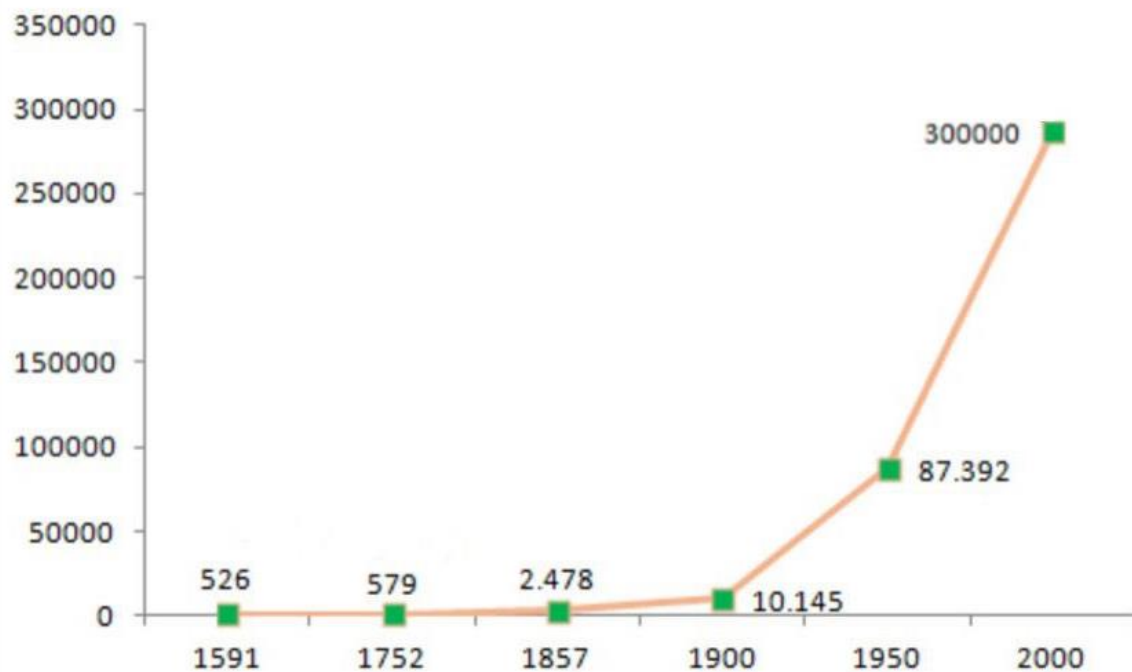
MUY
QUIRÚRGICA

Guardias

Buena salida
laboral

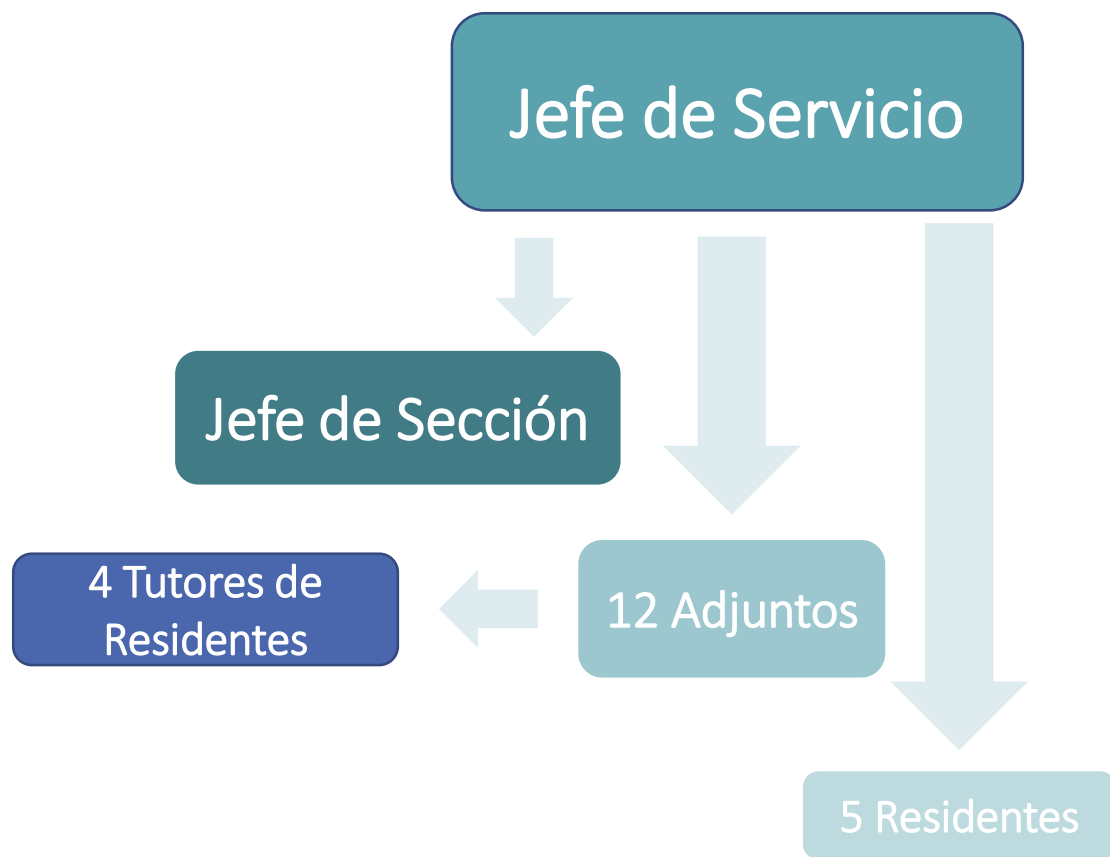


Atendemos a una población de referencia
que supera las 320.000 personas



133.000 Urgencias
anuales

Servicio de Urología: Integrantes



Servicio de Urología: Integrantes



Servicio de Urología: ACTIVIDAD DIARIA



Consultas 21000 pac
(2023)

6 Centrales

1 Periférica

1 Cistoscopias

1 Ecografía e
instilaciones



Hospitalización
1.139 (2023)

- Ingresos: 2F y 2E

- Urgencias

- Interconsultas

Volumen muy
móvil



ACTIVIDAD
QUIRÚRGICA

1825 IQs (2023)

Qx mayor 9 Qx/sem

Qx menor 2 Qx/sem

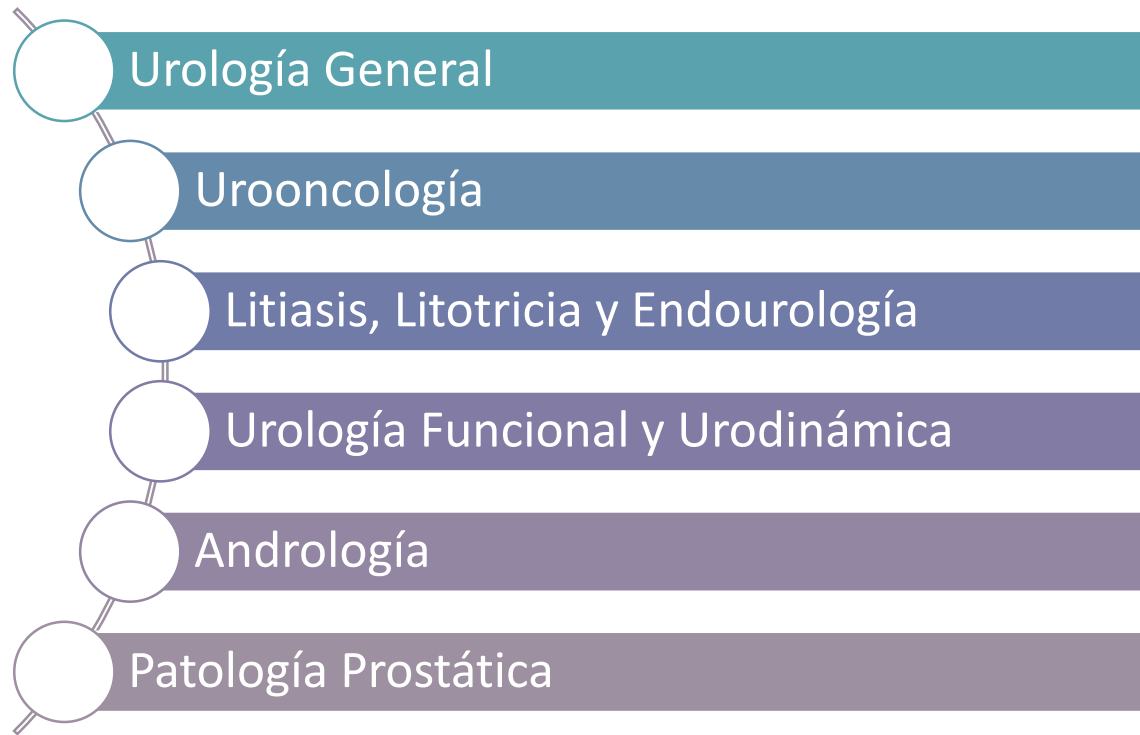
- MAYOR: 1-2 Quirófanos

- Menor: 1 Quirófano

Biopsias
Prostáticas

Cirugías
Locales

1. ÁREA DE CONSULTAS



DERIVACIÓN DE CASOS

- Radioterapia

- Medicina Nuclear

2. ÁREA DE PRUEBAS



CISTOSCOPIAS



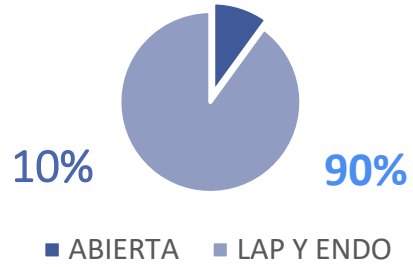
ECOGRAFÍA



URODINÁMICA

3. ÁREA QUIRÚRGICA

Abordaje



Cirugía Abierta



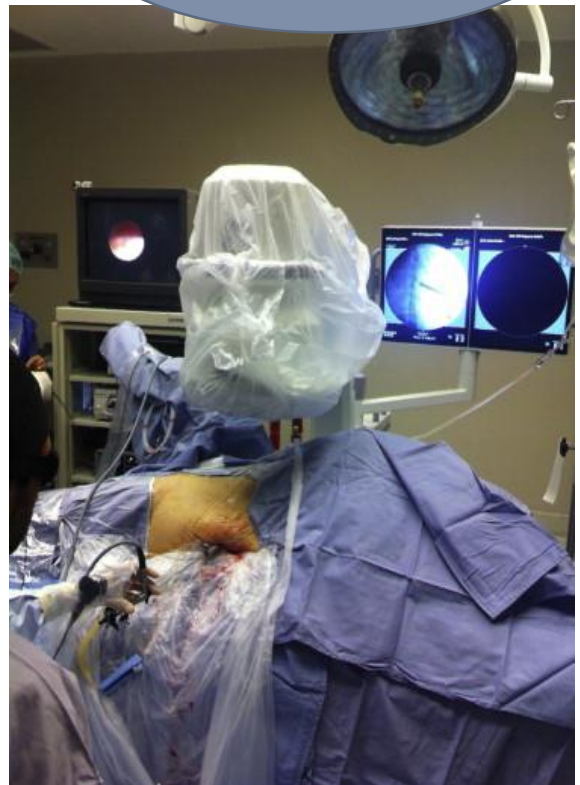
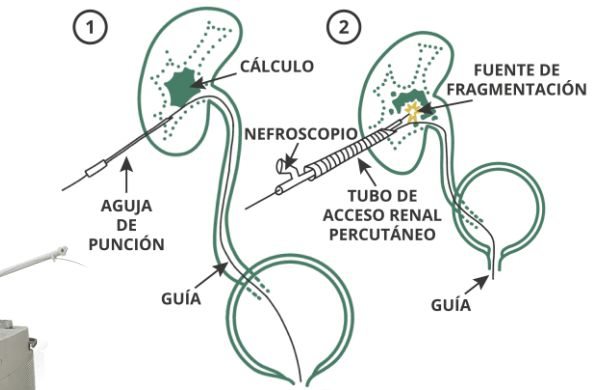
Cirugía Laparoscópica



Cirugía Endoscópica



Cirugía Percutánea



Servicio de Urología: PROGRAMA DE FORMACIÓN

GUARDIAS
(5/mes)

RESIDENCIA

1er AÑO

2º AÑO

3er AÑO

4º AÑO

5º AÑO

- Urología General
- **Cirugía General**
- Radiología
- Nefrología

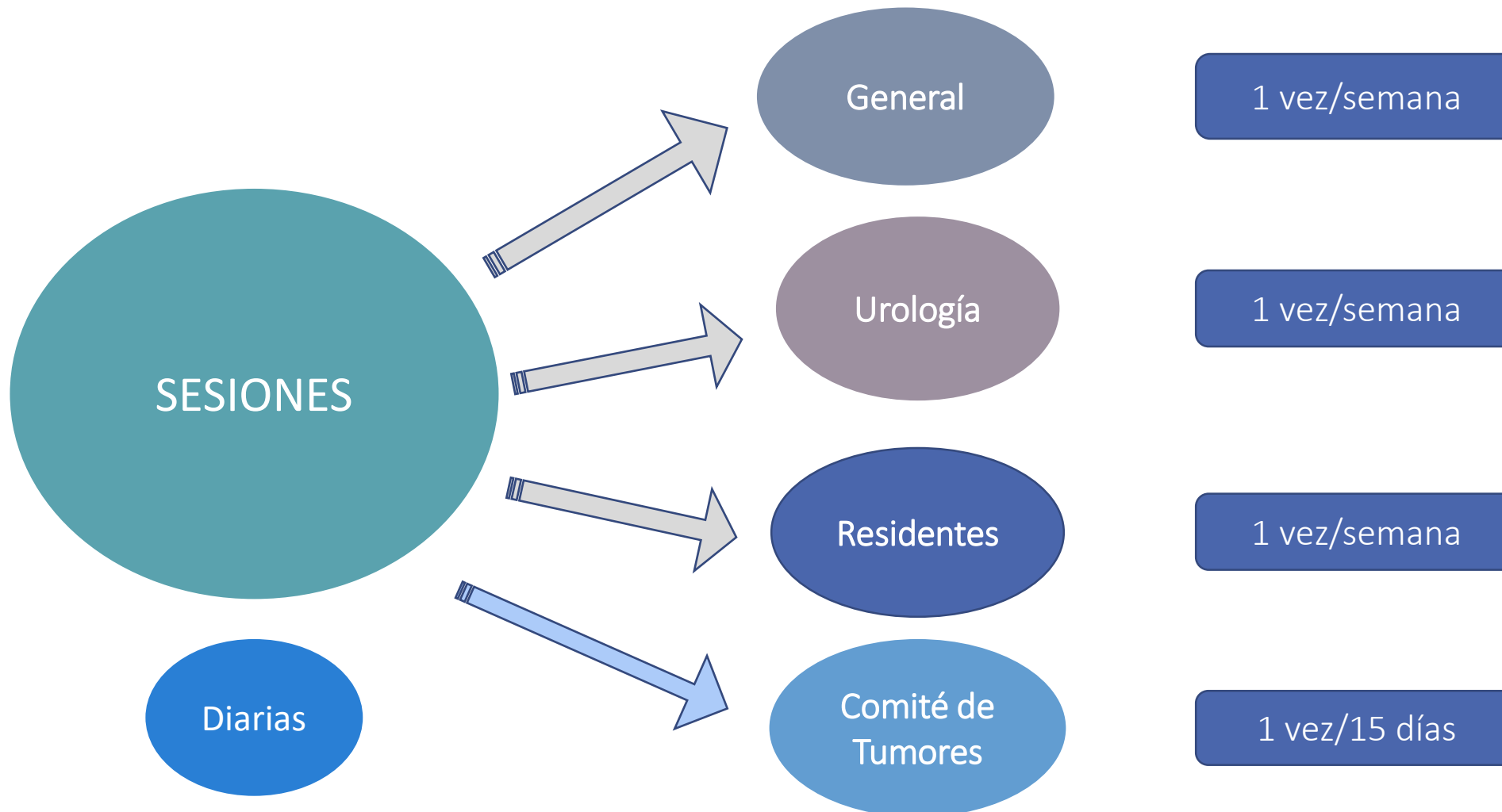
- Urología General
- Endoscopias
- Patología Prostática
- Litiasis
- Cirugía vascular

- Andrología
- Oncología
- Tumores TU
- **Cirugía Pediátrica**

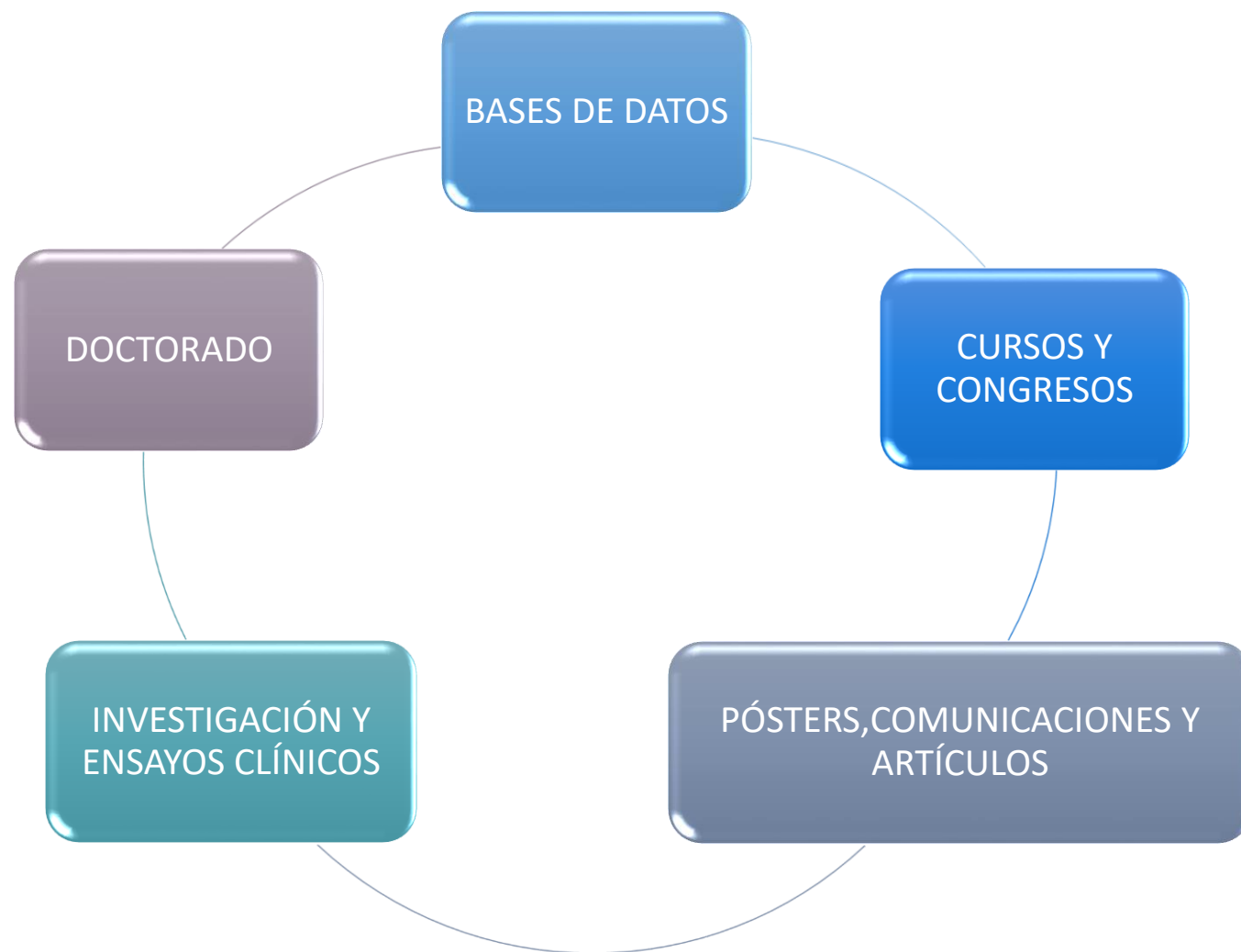
- Funcional y Urodinámica
- Cáncer de Próstata
- Trasplante
- Rotación libre

- Pre A1
- Cirugía de alta complejidad

Servicio de Urología: PROGRAMA DE FORMACIÓN

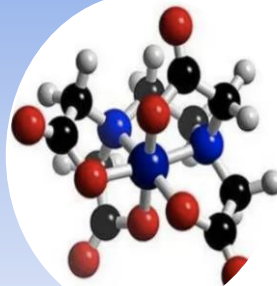


Servicio de Urología: PROGRAMA DE FORMACIÓN



Servicio de Urología: EL FUTURO

Técnicas
Moleculares



Cx Robótica

MUCHAS GRACIAS

