

# JORNADA DE PUERTAS ABIERTAS: EIR SALUD MENTAL

Laura Rosón Monteserin  
EIR Salud Mental



Hospital Universitario  
Infanta Leonor

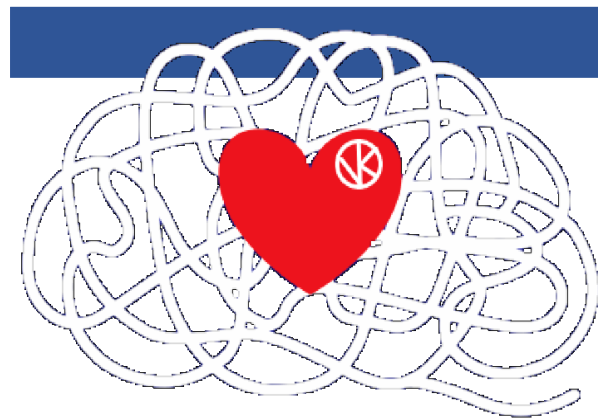
Hospital Virgen  
de la Torre



# ENFERMERA EN SALUD MENTAL.

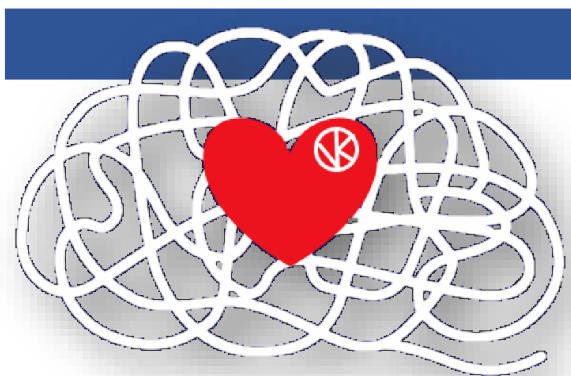
La enfermera de salud mental cuida y acompaña a personas con enfermedad mental, promoviendo su bienestar emocional y social.

Su labor incluye la valoración del estado emocional, psicológico y social, la intervención en situaciones de crisis, el seguimiento y administración de tratamientos, la educación para la salud y el trabajo conjunto con el equipo multidisciplinario para facilitar la rehabilitación e integración del paciente en su entorno.





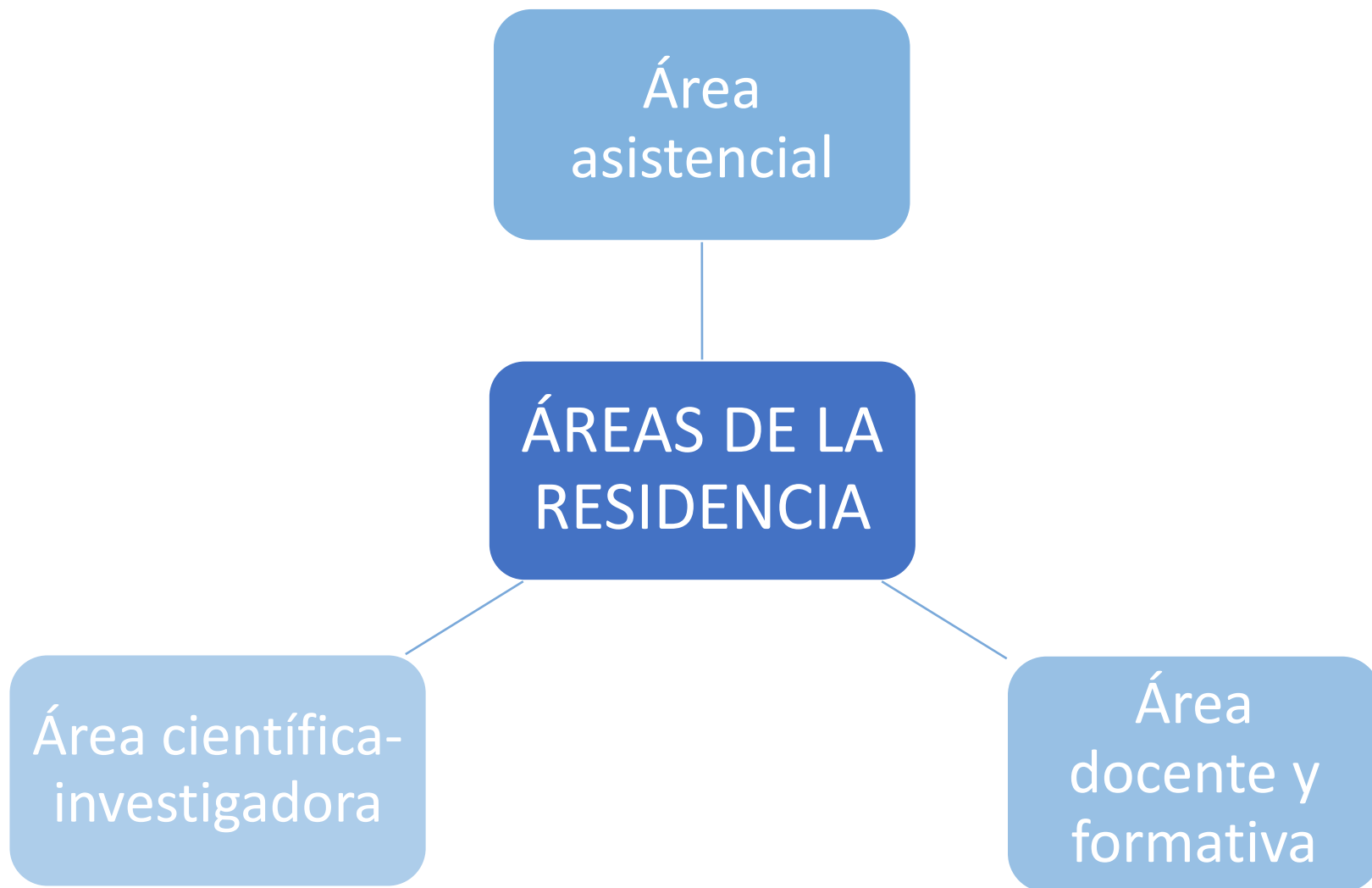
## UDM. SALUD MENTAL



### ABORDAJE INTERDISCIPLINAR.

Una de sus principales aportaciones es la realización de **terapias grupales**, tanto con pacientes agudos en la unidad de hospitalización como con aquellos más estables en recursos ambulatorios.

Mediante un **enfoque holístico y humanista**, nuestras terapias pretenden abordar todas las necesidades de los pacientes de salud mental.





# ÁREA ASISTENCIAL:

## PRIMER AÑO – R1

- Unidad de Hospitalización Breve de Psiquiatría: *5 meses*
- Unidad de hospitalización a Domicilio de Psiquiatría: *1 mes*
- Enfermería de enlace de Salud Mental: *1 mes*
- Hospital de día de Adultos: *3 meses*
- Unidad de cuidados psiquiátricos prolongados: *2 meses*

## SEGUNDO AÑO – R2

- Hospital de día de Adolescentes: *3 meses*
- Centro de Salud Mental: *5 meses*
- Unidad Hospitalaria de Tratamiento y Rehabilitación: *2 meses*
- Unidad de Hospitalización Breve Psiquiatría infanto-juvenil: *2 meses*



# ÁREA ASISTENCIAL:

## PRIMER AÑO – R1: Unidad de Hospitalización Breve de Psiquiatría



- Asistencia en situaciones agudas y de crisis

- Talleres de enfermería:  
*Grupo de “Buenos días”, autoestima, relajación, arteterapia, nutrición, educación para la salud, habilidades sociales, musicoterapia, cinefórum, huerto terapéutico...*





# ÁREA ASISTENCIAL:



## **PRIMER AÑO – R1:** UHAD Salud Mental. (Unidad de Hospitalización a Domicilio)

- Atención integral en el domicilio
- Área de Vallecas

## **PRIMER AÑO – R1:** Hospital de Día de Adultos

- Grupos de enfermería:  
*Autocuidado, EPS, mindfulness...*
- Consulta individual de enfermería
- Trabajo multidisciplinar





# ÁREA ASISTENCIAL:

## **PRIMER AÑO – R1:** Enfermería de enlace de Salud Mental

- Interconsulta de enfermería por todo el hospital
- Grupos de enfermería
- Atención en Urgencias



## **PRIMER AÑO – R1:** Unidad de Cuidados Psiquiátricos Prolongados (UCPP)

- **Centro San Juan de Dios, Ciempozuelos**
- Atención a pacientes con gran deterioro



# ÁREA ASISTENCIAL:

**SEGUNDO AÑO – R2:** Hospital de Día de Adolescentes.



- Centro educativo-terapéutico
- Grupos de enfermería:  
*Taller de hábitos de vida saludables, deporte, estimulación cognitiva, comedor terapéutico...*
- Trabajo multidisciplinar

**SEGUNDO AÑO – R2:** Centro de Salud Mental.

- Puente de Vallecas/Villa de Vallecas
- Seguimiento ambulatorio
- Continuidad de cuidados
- Atención infanto-juvenil





# ÁREA ASISTENCIAL:

**SEGUNDO AÑO – R2:** Unidad Hospitalaria de Tratamiento y Rehabilitación (UHTR)

- **Clínica San Miguel**
- Integración en la comunidad
- Fomento de autonomía



**SEGUNDO AÑO – R2:** UHB infanto-juvenil.

- **Hospital Universitario Niño Jesús**
- Asistencia en situaciones agudas
- Atención hospitalaria y consultas externas
- Atención infanto-juvenil

*TCA, TEA, trastornos de conducta...*





# ÁREA ASISTENCIAL:

- **Guardias de R1 y R2 con el equipo de enlace/interconsulta de enfermería**
  - Dos guardias entre semana en turno de mañana/tarde
  - Una guardia de 12h en fin de semana.
- **Rotaciones externas:**
  - Se llevarán a cabo en centros no previstos en el programa de formación o unidad docente en la que el residente tiene adjudicada la plaza.
  - Deben realizarse preferentemente en centros acreditados para la docencia.



# ÁREA DOCENTE Y FORMATIVA:

- **Formación general transversal común:**
  - Todos los **miércoles**, docencia con temario compartido con MIR de psiquiatría y PIR de la Unidad Docente multidisciplinar.
  - Clases presenciales
  - Clases teóricas
  - Clases prácticas (Formulación de casos, Taller de Dx diferencial, Supervisión de casos, Lectura crítica de artículos, Lectura de clásicos...)
- **Docencia específica enfermería de salud mental:**
  - Clases presenciales una vez al mes compartidas con otros EIR de salud mental del Área Norte (H. La Paz, H. Gregorio Marañón, H. Rodríguez Lafora, H. La Princesa, H. Gómez Ulla, H. Ramón y Cajal, H. Infanta Sofía)



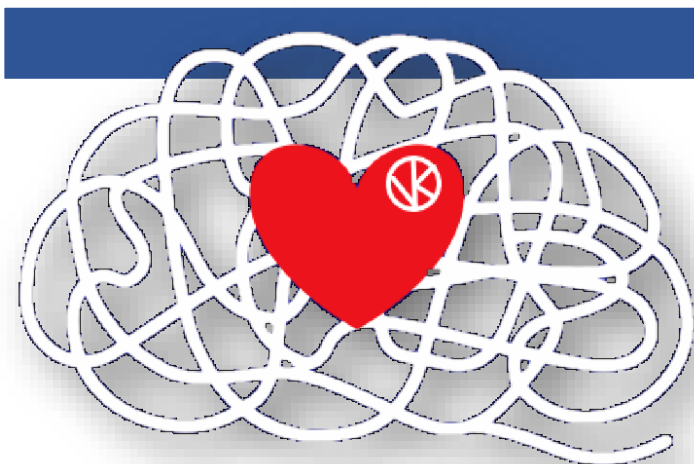
# ÁREA CIENTÍFICA E INVESTIGADORA:

- **Trabajo de fin de residencia:**
  - Proyecto de investigación en enfermería de salud mental durante el 2º año de residencia.
- **Investigación científica:**
  - Participación en ensayos clínicos, tesis doctorales, proyectos pilotos...
- **Divulgación científica:**
  - Participación en congresos mediante comunicaciones orales o póster



## EXPERIENCIA EIR:

“Su frescura, innovación, familiaridad y trabajo en equipo, junto con unas pinceladas de locura, convierten este hospital en todo un referente para la formación y agencia de cuidados especializados en salud mental”

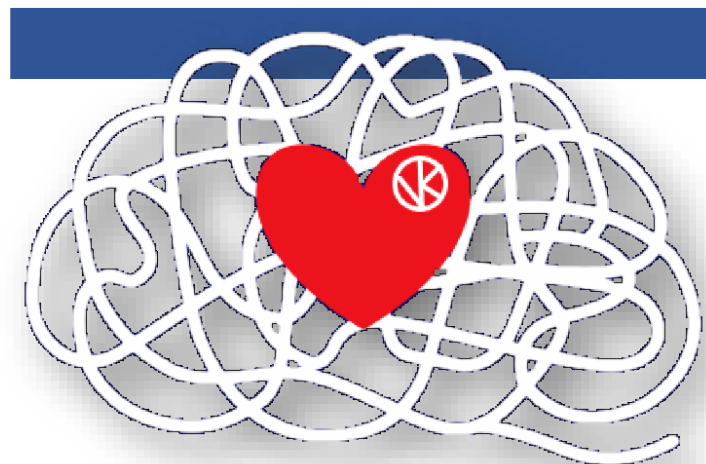


*Daniel González  
Enfermero Especialista en Salud Mental*



## EXPERIENCIA EIR:

*“No te quieres perder a la familia vallecana”*



*Marina Álvarez  
Enfermera especialista en Salud Mental*

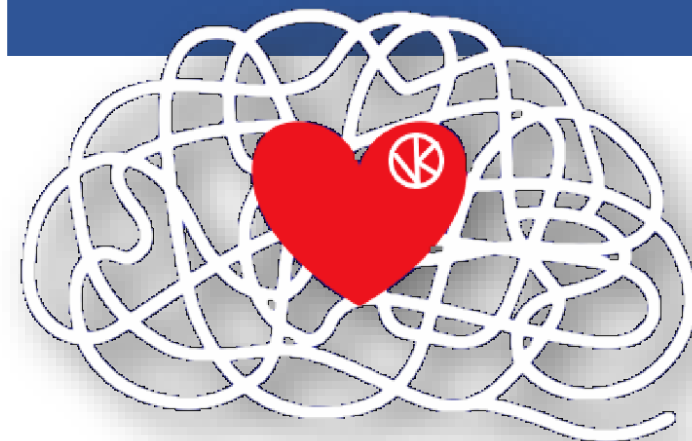


Hospital Universitario  
Infanta Leonor

Hospital Virgen  
de la Torre

## EXPERIENCIA EIR:

“Un camino del que no te llevas solo conocimiento, sino también a grandes personas”



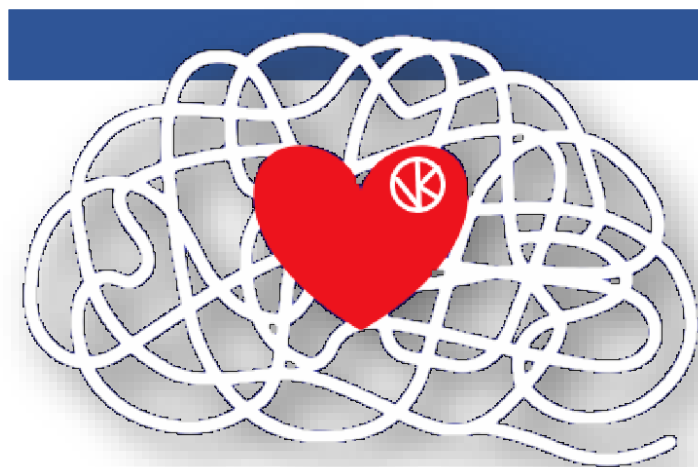
*Gema Castaño*

*Enfermera especialista en Salud Mental*



## EXPERIENCIA EIR:

“Puede ser una montaña rusa,  
entre las subidas y bajadas vas  
a encontrar lo que te llena,  
además aquí siempre estarás  
bien acompañado.”



*Laura Martín*

*Enfermera especialista en salud Mental*

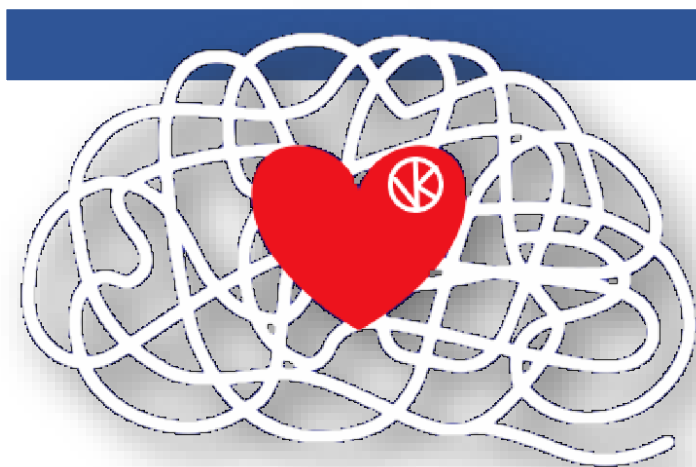


## EXPERIENCIA EIR:

“Es un reto constante, pero también una oportunidad de crecimiento profesional y personal, acompañado de un gran equipo.”

*Laura Rosón*

*EIR R2 Salud Mental*



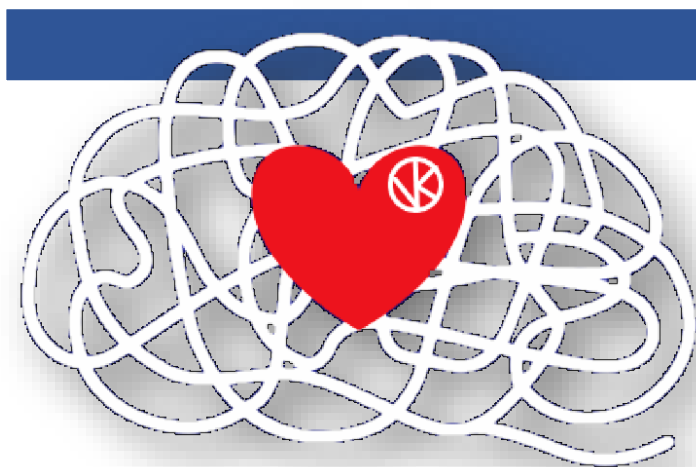


## EXPERIENCIA EIR:

“Aprender acompañada de una gran familia que hace que la residencia sea inolvidable.”

*María Peñín*

*EIR R1 Salud Mental*



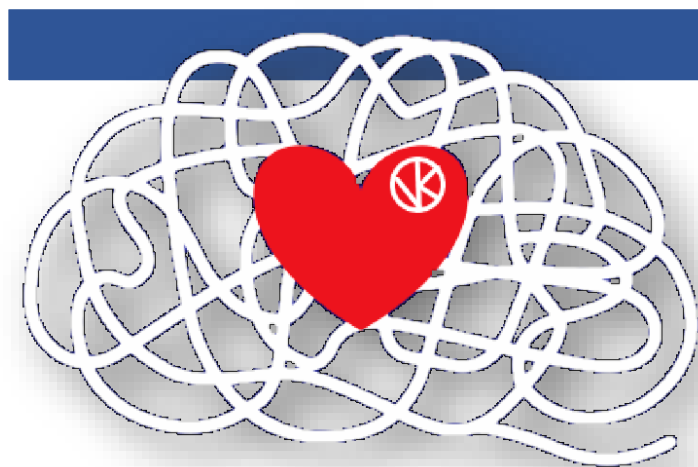


Hospital Universitario  
Infanta Leonor

Hospital Virgen  
de la Torre

## EXPERIENCIA EIR:

*“Un lugar donde encontrarte,  
profesional y personalmente.”*



*Patricia Ureña*

*EIR R1 Salud Mental*



Hospital Universitario  
**Infanta Leonor**

Hospital Virgen  
de la Torre

# MUCHAS GRACIAS

Para más información, visita nuestra página web:

<https://www.comunidad.madrid/hospital/infantaleonor/>

JORNADA PUERTAS ABIERTAS: EIR SALUD MENTAL