

# INFORME DE ACCESIBILIDAD WEB

SEGUIMIENTO SIMPLIFICADO  
UNE-EN 301549:2022

SITIO WEB

<https://www.comunidad.madrid/hospital/infantacristina>

Informe emitido bajo demanda

El resumen de resultados reflejados en este informe contiene datos ESTIMADOS. Es SIEMPRE necesaria una revisión manual experta complementando todos los requisitos de UNE-EN 301549:2022. Este documento NO constituye el "Informe de Revisión de la Accesibilidad" que se deberá realizar siguiendo los requisitos del artículo 17 del RD 1112/2018 para las revisiones de accesibilidad.

## ÍNDICE

1.INTRODUCCIÓN	1
1.1.CÓMO UTILIZAR EL INFORME	2
1.2.PASOS A SEGUIR TRAS RECIBIR EL INFORME	3
2.MUESTRA DE PÁGINAS	4
3.RESUMEN DE RESULTADOS	6
3.1.RESULTADOS GLOBALES	6
3.2.PUNTUACIÓN MEDIA Y NIVEL DE ADECUACIÓN ESTIMADO DE CADA PÁGINA	8
3.3.PUNTUACIÓN MEDIA DE VERIFICACIÓN A NIVEL DE SITIO WEB	10
3.4.PUNTUACIONES MEDIAS DE VERIFICACIONES. NIVEL A	11
3.5.PUNTUACIONES MEDIAS DE VERIFICACIONES. NIVEL AA	12
4.RESULTADOS POR VERIFICACIÓN Y PÁGINA	13
4.1.TABLA DE RESULTADOS POR VERIFICACIÓN Y PÁGINA. NIVEL A	14
4.2.TABLA DE RESULTADOS POR VERIFICACIÓN Y PÁGINA. NIVEL AA	16
5.RESULTADOS: PÁGINA 1	18
5.1.INCIDENCIAS.NIVEL DE ADECUACIÓN A	19
6.RESULTADOS: PÁGINA 2	20
7.RESULTADOS: PÁGINA 3	21
8.RESULTADOS: PÁGINA 4	22
8.1.INCIDENCIAS.NIVEL DE ADECUACIÓN A	23
9.RESULTADOS: PÁGINA 5	24
10.RESULTADOS: PÁGINA 6	25
11.RESULTADOS: PÁGINA 7	26
12.RESULTADOS: PÁGINA 8	27
13.RESULTADOS: PÁGINA 9	28
13.1.INCIDENCIAS.NIVEL DE ADECUACIÓN A	29
14.RESULTADOS: PÁGINA 10	30
15.RESULTADOS: PÁGINA 11	31
16.RESULTADOS: PÁGINA 12	32
17.RESULTADOS: PÁGINA 13	33
18.RESULTADOS: PÁGINA 14	34
19.RESULTADOS: PÁGINA 15	35
20.RESULTADOS: PÁGINA 16	36
20.1.INCIDENCIAS.NIVEL DE ADECUACIÓN A	37



21.RESULTADOS: PÁGINA 17	38
21.1.INCIDENCIAS.NIVEL DE ADECUACIÓN A	39
22.RESULTADOS: PÁGINA 18	40
23.RESULTADOS: PÁGINA 19	41
24.RESULTADOS: PÁGINA 20	42
25.RESULTADOS: PÁGINA 21	43
26.RESULTADOS: PÁGINA 22	44
27.RESULTADOS: PÁGINA 23	45
28.RESULTADOS: PÁGINA 24	46
29.RESULTADOS: PÁGINA 25	47
30.RESULTADOS: PÁGINA 26	48
31.RESULTADOS: PÁGINA 27	49
31.1.INCIDENCIAS.NIVEL DE ADECUACIÓN A	50
32.RESULTADOS: PÁGINA 28	51
32.1.INCIDENCIAS.NIVEL DE ADECUACIÓN A	52
33.RESULTADOS: PÁGINA 29	53
34.RESULTADOS: PÁGINA 30	54
35.RESULTADOS: PÁGINA 31	55
36.RESULTADOS: PÁGINA 32	56
37.RESULTADOS: PÁGINA 33	57
38.ANEXO I: METODOLOGÍA DEL OBSERVATORIO	58

## 1. INTRODUCCIÓN

---

El 20 de septiembre de 2018 entraron en vigor la mayoría de las provisiones del nuevo *Real Decreto 1112/2018, de 7 de septiembre, sobre accesibilidad de los sitios web y aplicaciones para dispositivos móviles del sector público* que traspone al ordenamiento jurídico español el *Directiva (UE) 2016/2102 del Parlamento Europeo y del Consejo, de 26 de octubre de 2016, sobre la accesibilidad de los sitios web y aplicaciones para dispositivos móviles de los organismos del sector público*.

Entre las nuevas medidas puestas en marcha destaca la necesidad de establecimiento de una política de monitorización y reporte del estado de cumplimiento que se desarrolla en virtud del capítulo III sobre control, revisión, seguimiento y presentación de informes del citado Real Decreto. Según el Real Decreto, el Ministerio de Política Territorial y Función Pública, a través de la Secretaría General de Administración Digital, en el marco del *Observatorio de Accesibilidad Web*, es el encargado de coordinar y llevar a cabo estas acciones. Actualmente estas competencias han sido transferidas al Ministerio de Asuntos económicos y Transformación digital.

La Comisión Europea ha establecido en la *Decisión de Ejecución (UE) 2018/1524*, dos métodos de revisión que deberán aplicar los estados miembros, el método simplificado y el método en profundidad.

El Observatorio de Accesibilidad Web ha desarrollado la *Metodología de Seguimiento Simplificado UNE-EN 301549:2022*, utilizada por el estado español para aplicar el seguimiento simplificado, desarrollada en base a la norma española UNE-EN 301549:2022 Requisitos de accesibilidad para productos y servicios TIC, que es la traducción española de la norma *EN 301549 V3.2.1 (2021-03) Requisitos de accesibilidad para los productos y servicios de las TIC*. Estas normas están a su vez alineadas con las WCAG 2.1 del W3C.

Este informe se emite a solicitud del interesado desde el **Servicio de Diagnóstico en línea**. Este servicio ofrece una estimación de la situación de accesibilidad del sitio web basado en la metodología anteriormente indicada.

**Este documento NO constituye el “Informe de revisión de la accesibilidad” que se deberá realizar siguiendo los requisitos del artículo 17 del RD 1112/2018 para las revisiones de accesibilidad.**

## 1.1. CÓMO UTILIZAR EL INFORME

En primer lugar es necesario comentar, que junto con este informe de accesibilidad web, también se recibe un archivo **código\_fuente.zip**, que contiene el código en base al cual se ha realizado la evaluación de accesibilidad y se han detectado los errores. Cuando el informe solicitado es de **Sitio web** o de **Listado de páginas**, el archivo contiene una carpeta por cada página analizada, y dentro de la cual se almacena el código HTML, el archivo CSS y las referencias de la página en cuestión. Cuando el informe solicitado es de **Código fuente**, el archivo contiene el archivo que el usuario ha enviado al servicio de diagnóstico, con el mismo nombre con el que el usuario lo envió.

A continuación, se detalla cómo está organizado el informe actual.

En primer lugar, en función del tipo de análisis solicitado (Código fuente o Sitio Web / Conjunto de URLs), el "apartado 2" será "2. Código fuente analizado" o "2. Muestra de páginas". El apartado *2. Código fuente analizado* indica el nombre del fichero de código fuente analizado. El apartado *2. Muestra de páginas* indica el listado de páginas web analizadas, cuyo número varía en función de la complejidad del sitio web.

El apartado *3 Resumen de resultados* es el apartado clave a leer y procesar en primera instancia, dado que **aporta la vista general de situación del sitio web**. Recoge un resumen de los resultados del informe, indicando la puntuación del sitio web, el nivel de adecuación estimado así como la situación de cumplimiento estimada. También se aporta la Puntuación media de cada página analizada así como la Puntuación media de cada verificación a nivel de sitio web. Este apartado recoge información agregada, ya sea a nivel de sitio web, a nivel de página (indicando la puntuación media de la página agregando el conjunto de verificaciones) o a nivel de verificación (indicando la puntuación media de la verificación agregando la información de todas las páginas).

El apartado *4 Resultados por verificación* es clave para profundizar en el conocimiento de la situación de accesibilidad del sitio web. **Se debe consultar siempre antes de proseguir con la lectura del informe**. Este apartado presenta en modo tabla el valor y la modalidad para cada una de las verificaciones y para cada una de las páginas analizadas. Además, en la última fila de la tabla se recoge la conformidad estimada de cada una de las verificaciones a nivel de sitio web. Estas tablas aportan mucha información, pues permiten obtener una visión rápida de qué verificaciones están fallando y en qué páginas. A partir de esta información, será más sencillo tomar decisiones sobre qué errores corregir antes o qué páginas (o tipo de páginas) concentran la mayor parte de los problemas.

En función de las conclusiones anteriores, se pueden consultar para cada una de las páginas que más nos interesen el apartado *Resultados: Página X*, que muestra información descriptiva de los resultados de cada página, indicando el valor y la modalidad para cada una de las verificaciones. El apartado "Incidencias" aparece solo cuando existan fallos de accesibilidad. En dicho apartado se muestran las comprobaciones en las que la página web está fallando, junto con su localización exacta dentro del código fuente, una descripción del error y una posible solución. Esto dependerá de la complejidad concreta del error.

## 1.2. PASOS A SEGUIR TRAS RECIBIR EL INFORME

Con el objetivo de ayudar al destinatario de este informe, a continuación se indican los pasos a realizar tras recibir el informe:

- **Corregir los errores de accesibilidad** indicados en este informe en el apartado 'Incidencias' de cada página. **En caso de tener dudas con respecto a la información suministrada en el informe, se puede utilizar para resolverlas el foro disponible en la pestaña “Colaboración”, dentro de la [comunidad de accesibilidad](#).**
- **Solicitar un nuevo informe al servicio de diagnóstico en línea** del Observatorio para verificar la consolidación de los cambios realizados en la fase anterior.

Hasta aquí, se estaría cumpliendo con la mejora de la accesibilidad en el marco del **seguimiento simplificado** establecido en la [Decisión de Ejecución \(UE\) 2018/1524](#) (subconjunto de criterios de conformidad de verificación automática)

En cualquier caso, esta revisión debería ser complementada para considerar **todos los requisitos de accesibilidad de la UNE-EN 301549:2022** tanto de **revisión automática como manual**. Como material de ayuda para complementar la evaluación puede consultar la [Guía de validación de accesibilidad](#) web disponible en el PAe, que entre otras cuestiones, contiene una relación de herramientas gratuitas para apoyarse en la realización de ese proceso.

## 2. MUESTRA DE PÁGINAS

Teniendo en cuenta la complejidad del sitio web, a continuación se detalla la muestra de páginas incluidas en el presente análisis:

Página	URL
Página 1	<a href="https://www.comunidad.madrid/hospital/infantacristina/">https://www.comunidad.madrid/hospital/infantacristina/</a>
Página 2	<a href="https://www.comunidad.madrid/hospital/infantacristina/noticia/dos-profesionales-hospital-infanta-cristina-suman-equipo-start-ayuda-terremoto-turquia">https://www.comunidad.madrid/hospital/infantacristina/noticia/dos-profesionales-hospital-infanta-cristina-suman-equipo-start-ayuda-terremoto-turquia</a>
Página 3	<a href="https://www.comunidad.madrid/hospital/infantacristina/comunicacion/noticias">https://www.comunidad.madrid/hospital/infantacristina/comunicacion/noticias</a>
Página 4	<a href="https://www.comunidad.madrid/hospital/infantacristina/profesionales/docencia">https://www.comunidad.madrid/hospital/infantacristina/profesionales/docencia</a>
Página 5	<a href="https://www.comunidad.madrid/hospital/infantacristina/nosotros/certificados-calidad">https://www.comunidad.madrid/hospital/infantacristina/nosotros/certificados-calidad</a>
Página 6	<a href="https://www.comunidad.madrid/hospital/infantacristina/sitemap">https://www.comunidad.madrid/hospital/infantacristina/sitemap</a>
Página 7	<a href="https://www.comunidad.madrid/hospital/infantacristina/ciudadanos/escuela-madrilena-salud">https://www.comunidad.madrid/hospital/infantacristina/ciudadanos/escuela-madrilena-salud</a>
Página 8	<a href="https://www.comunidad.madrid/hospital/infantacristina/profesionales/urgencias">https://www.comunidad.madrid/hospital/infantacristina/profesionales/urgencias</a>
Página 9	<a href="https://www.comunidad.madrid/hospital/infantacristina/ciudadanos/atencion-paciente">https://www.comunidad.madrid/hospital/infantacristina/ciudadanos/atencion-paciente</a>
Página 10	<a href="https://www.comunidad.madrid/hospital/infantacristina/profesionales/servicios-medicos">https://www.comunidad.madrid/hospital/infantacristina/profesionales/servicios-medicos</a>
Página 11	<a href="https://www.comunidad.madrid/hospital/infantacristina/noticia/dos-profesionales-hospital-infanta-cristina-suman-equipo-start-ayuda-terremoto-turquia#addtoany">https://www.comunidad.madrid/hospital/infantacristina/noticia/dos-profesionales-hospital-infanta-cristina-suman-equipo-start-ayuda-terremoto-turquia#addtoany</a>
Página 12	<a href="https://www.comunidad.madrid/hospital/infantacristina/ciudadanos/visitas">https://www.comunidad.madrid/hospital/infantacristina/ciudadanos/visitas</a>
Página 13	<a href="https://www.comunidad.madrid/hospital/infantacristina/comunicacion/videoteca">https://www.comunidad.madrid/hospital/infantacristina/comunicacion/videoteca</a>
Página 14	<a href="https://www.comunidad.madrid/hospital/infantacristina/noticia/dos-profesionales-hospital-infanta-cristina-suman-equipo-start-ayuda-terremoto-turquia#main-content">https://www.comunidad.madrid/hospital/infantacristina/noticia/dos-profesionales-hospital-infanta-cristina-suman-equipo-start-ayuda-terremoto-turquia#main-content</a>
Página 15	<a href="https://www.comunidad.madrid/hospital/infantacristina/profesionales/proveedores">https://www.comunidad.madrid/hospital/infantacristina/profesionales/proveedores</a>
Página 16	<a href="https://www.comunidad.madrid/hospital/infantacristina/comunicacion">https://www.comunidad.madrid/hospital/infantacristina/comunicacion</a>
Página 17	<a href="https://www.comunidad.madrid/hospital/infantacristina/nosotros/transparencia">https://www.comunidad.madrid/hospital/infantacristina/nosotros/transparencia</a>
Página 18	<a href="https://www.comunidad.madrid/hospital/infantacristina/comunicacion/contacto">https://www.comunidad.madrid/hospital/infantacristina/comunicacion/contacto</a>
Página 19	<a href="https://www.comunidad.madrid/hospital/infantacristina/hospital-empatia-0">https://www.comunidad.madrid/hospital/infantacristina/hospital-empatia-0</a>
Página 20	<a href="https://www.comunidad.madrid/hospital/infantacristina/profesionales/servicios-medicos/cardiologia">https://www.comunidad.madrid/hospital/infantacristina/profesionales/servicios-medicos/cardiologia</a>
Página 21	<a href="https://www.comunidad.madrid/hospital/infantacristina/profesionales/servicios-medicos/medicina-interna">https://www.comunidad.madrid/hospital/infantacristina/profesionales/servicios-medicos/medicina-interna</a>
Página 22	<a href="https://www.comunidad.madrid/hospital/infantacristina/profesionales/biblioteca">https://www.comunidad.madrid/hospital/infantacristina/profesionales/biblioteca</a>
Página 23	<a href="https://www.comunidad.madrid/hospital/infantacristina/profesionales/servicios-medicos#addtoany">https://www.comunidad.madrid/hospital/infantacristina/profesionales/servicios-medicos#addtoany</a>
Página 24	<a href="https://www.comunidad.madrid/hospital/infantacristina/profesionales/psiquiatria">https://www.comunidad.madrid/hospital/infantacristina/profesionales/psiquiatria</a>
Página 25	<a href="https://www.comunidad.madrid/hospital/infantacristina/profesionales/servicios-medicos/endocrinologia">https://www.comunidad.madrid/hospital/infantacristina/profesionales/servicios-medicos/endocrinologia</a>
Página 26	<a href="https://www.comunidad.madrid/hospital/infantacristina/profesionales/servicios-centrales">https://www.comunidad.madrid/hospital/infantacristina/profesionales/servicios-centrales</a>
Página 27	<a href="https://www.comunidad.madrid/hospital/infantacristina/profesionales/area-gestion-cuidados">https://www.comunidad.madrid/hospital/infantacristina/profesionales/area-gestion-cuidados</a>
Página 28	<a href="https://www.comunidad.madrid/hospital/infantacristina/profesionales">https://www.comunidad.madrid/hospital/infantacristina/profesionales</a>

<i>Página 29</i>	<a href="https://www.comunidad.madrid/hospital/infantacristina/comunicacion/contacto#main-content">https://www.comunidad.madrid/hospital/infantacristina/comunicacion/contacto#main-content</a>
<i>Página 30</i>	<a href="https://www.comunidad.madrid/hospital/infantacristina/comunicacion/galeria-imagenes">https://www.comunidad.madrid/hospital/infantacristina/comunicacion/galeria-imagenes</a>
<i>Página 31</i>	<a href="https://www.comunidad.madrid/hospital/infantacristina/ciudadanos">https://www.comunidad.madrid/hospital/infantacristina/ciudadanos</a>
<i>Página 32</i>	<a href="https://www.comunidad.madrid/hospital/infantacristina/comunicacion/contacto#addtoany">https://www.comunidad.madrid/hospital/infantacristina/comunicacion/contacto#addtoany</a>
<i>Página 33</i>	<a href="https://www.comunidad.madrid/hospital/infantacristina/profesionales/servicios-quirurgicos">https://www.comunidad.madrid/hospital/infantacristina/profesionales/servicios-quirurgicos</a>

El análisis se ha ejecutado con la siguiente configuración:

- Origen: <https://www.comunidad.madrid/hospital/infantacristina>
- Forma de selección de páginas: aleatoria
- Complejidad: Media
  - Profundidad 4
  - Amplitud 8
- Selección restringida a directorio: Sí
- Comprobación de enlaces rotos: No
- Metodología Seguimiento Simplificado UNE-EN 301549:2022



### 3. RESUMEN DE RESULTADOS

---

#### 3.1. RESULTADOS GLOBALES

En este apartado se muestran los resultados globales del sitio web calculados de acuerdo a la metodología actual del Observatorio de Accesibilidad Web. Los resultados calculados son los siguientes:

La **puntuación media del sitio web** refleja la cantidad de verificaciones de accesibilidad que se satisfacen correctamente, ya sean de nivel de adecuación A o AA. Por lo tanto, cuanto más alta sea la puntuación, más verificaciones de accesibilidad se están cumpliendo.

El **nivel de adecuación estimado** del sitio web (No válido, A o AA) está relacionado con el nivel de adecuación de las verificaciones que se satisfacen. Si los fallos se concentran en verificaciones de nivel de adecuación A, el nivel de adecuación estimado será 'No válido' aunque la puntuación media del sitio web sea alta.

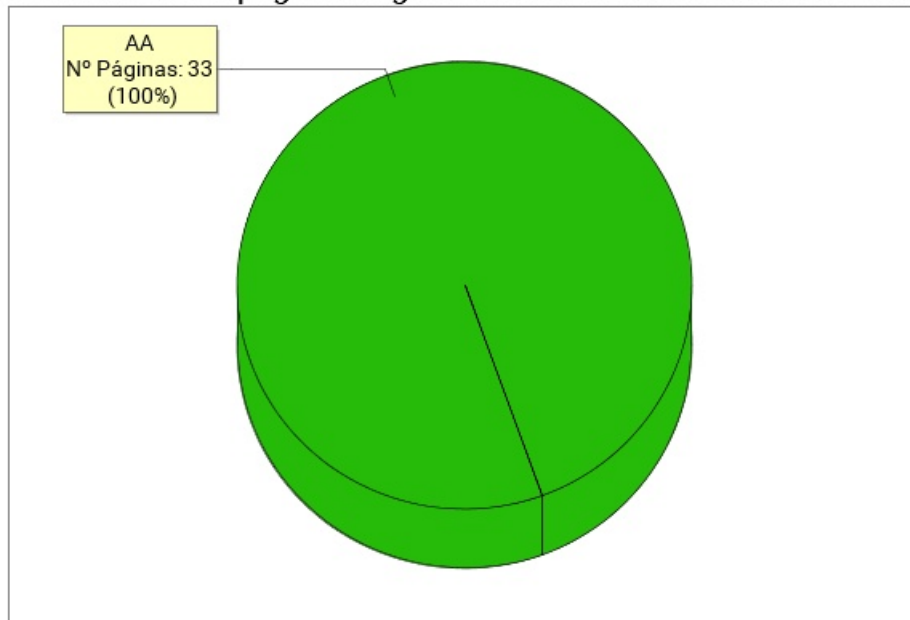
La **situación de cumplimiento estimada** del sitio web (No conforme, Parcialmente conforme o Plenamente conforme) está relacionada con la conformidad (No aplica, Conforme o No conforme) de cada una de las verificaciones a nivel de sitio web.

Los datos reflejados son ESTIMATIVOS. Para conocer la situación REAL es SIEMPRE necesaria una revisión manual experta complementando todos los requisitos de UNE-EN 301549:2022.

	Resultado
Puntuación media del sitio web	9.86
Nivel de adecuación estimado	AA
Situación de cumplimiento estimada	Parcialmente conforme

A continuación se muestra la distribución de páginas según el nivel de adecuación estimado (No válido, A o AA).

**Distribución de páginas según el Nivel de adecuación estimado**



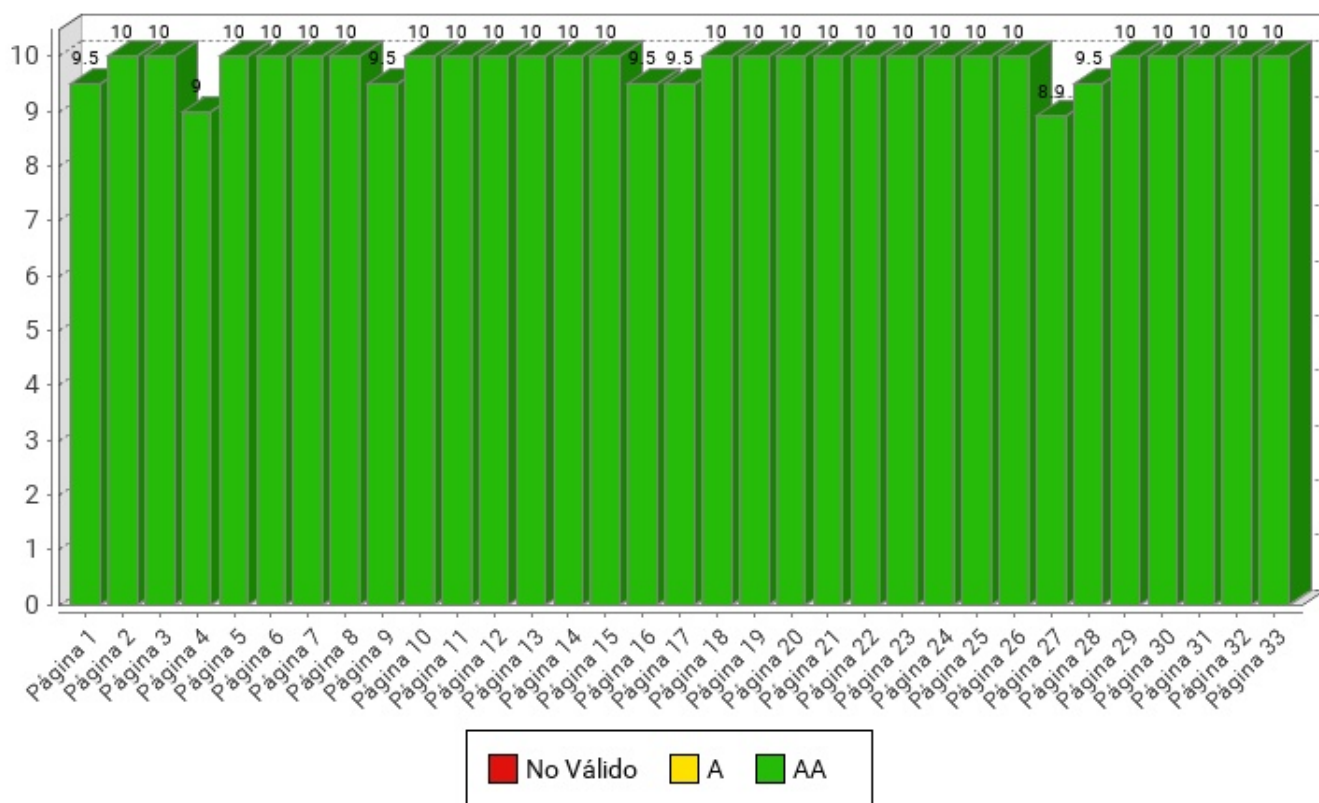
Nivel de adecuación estimado	Número de páginas	Porcentaje de páginas
AA	33	100%
A	0	0%
No Válido	0	0%

### 3.2. PUNTUACIÓN MEDIA Y NIVEL DE ADECUACIÓN ESTIMADO DE CADA PÁGINA

Se muestra a continuación de forma esquemática el resultado obtenido en el análisis individual de cada página, indicando la Puntuación Media de Página (PMP) y el grado de adecuación en cada caso.

En el eje X de la gráfica se muestran las páginas analizadas en el sitio web, mientras que el eje Y representa la puntuación obtenida por cada una de ellas. Además, la barra de puntuación de cada página indica mediante el código de color "Rojo - Amarillo - Verde", el grado de adecuación obtenido (No Válido, A, AA).

**Puntuación media y Nivel de adecuación estimado de página**



Página	Puntuación Media	Nivel de adecuación estimado
<a href="#">Página 1</a>	9.5	AA
<a href="#">Página 2</a>	10.0	AA
<a href="#">Página 3</a>	10.0	AA
<a href="#">Página 4</a>	9.0	AA
<a href="#">Página 5</a>	10.0	AA
<a href="#">Página 6</a>	10.0	AA
<a href="#">Página 7</a>	10.0	AA
<a href="#">Página 8</a>	10.0	AA
<a href="#">Página 9</a>	9.5	AA
<a href="#">Página 10</a>	10.0	AA
<a href="#">Página 11</a>	10.0	AA
<a href="#">Página 12</a>	10.0	AA
<a href="#">Página 13</a>	10.0	AA
<a href="#">Página 14</a>	10.0	AA
<a href="#">Página 15</a>	10.0	AA
<a href="#">Página 16</a>	9.5	AA
<a href="#">Página 17</a>	9.5	AA
<a href="#">Página 18</a>	10.0	AA
<a href="#">Página 19</a>	10.0	AA
<a href="#">Página 20</a>	10.0	AA
<a href="#">Página 21</a>	10.0	AA
<a href="#">Página 22</a>	10.0	AA
<a href="#">Página 23</a>	10.0	AA
<a href="#">Página 24</a>	10.0	AA
<a href="#">Página 25</a>	10.0	AA
<a href="#">Página 26</a>	10.0	AA
<a href="#">Página 27</a>	8.9	AA
<a href="#">Página 28</a>	9.5	AA
<a href="#">Página 29</a>	10.0	AA
<a href="#">Página 30</a>	10.0	AA
<a href="#">Página 31</a>	10.0	AA
<a href="#">Página 32</a>	10.0	AA
<a href="#">Página 33</a>	10.0	AA

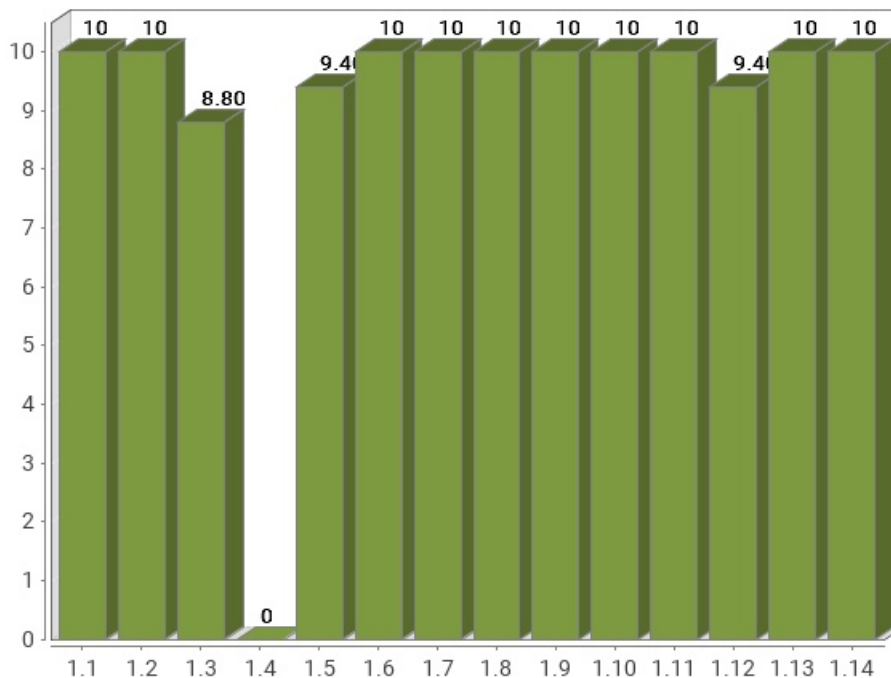
### 3.3. PUNTUACIÓN MEDIA DE VERIFICACIÓN A NIVEL DE SITIO WEB

A continuación se presentan, a nivel de sitio web, la puntuación media de cada verificación agregando los resultados de todas las páginas analizadas, en primer lugar para las verificaciones de nivel de adecuación A y en segundo lugar para las verificaciones de nivel de adecuación AA.

El eje X de las gráficas representa cada una de las verificaciones analizadas en un nivel de adecuación, y el eje Y presenta la Puntuación Media de verificación (PMV) obtenida agregando los resultados de todas las páginas analizadas. Aquellas verificaciones con una puntuación más baja son las que presentan mayores problemas de accesibilidad y sobre las cuáles habrá que concentrar los esfuerzos de mejora. Los valores "NP - No puntúa" indican que no hay ningún elemento de ese tipo analizable en la muestra y, por lo tanto, no suponen problemas de accesibilidad.

### 3.3.1. PUNTUACIONES MEDIAS DE VERIFICACIONES. NIVEL A

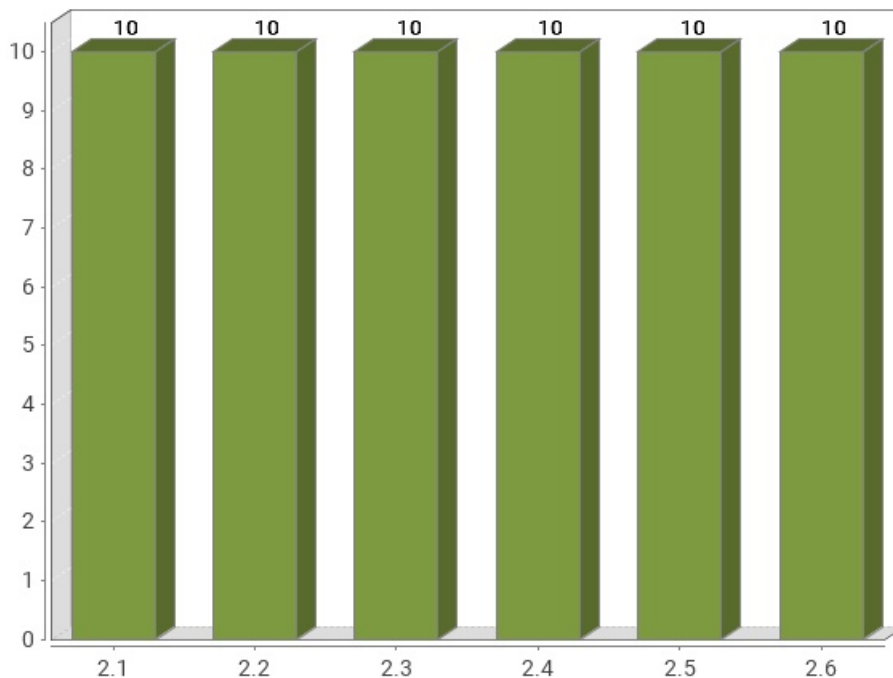
Puntuación media de verificación. Nivel de adecuación A



Verificación	Puntuación media
1.1 Existencia de alternativas textuales	10
1.2 Uso de encabezados	10
1.3 Uso de listas	8.80
1.4 Tablas de datos	0
1.5 Agrupación estructural	9.40
1.6 Separación de contenido y presentación	10
1.7 Identificación del idioma principal	10
1.8 Navegación con javascript accesible y control de usuario	10
1.9 Formularios y etiquetas	10
1.10 Formularios y estructura	10
1.11 Título de página y de marcos	10
1.12 Enlaces descriptivos	9.40
1.13 Cambios de contexto	10
1.14 Compatibilidad	10
<b>Puntuación Media A</b>	<b>9.11</b>

### 3.3.2. PUNTUACIONES MEDIAS DE VERIFICACIONES. NIVEL AA

Puntuación media de verificación. Nivel de adecuación AA



Verificación	Puntuación media
2.1 Identificación de los cambios de idioma	10
2.2 Legibilidad y contraste	10
2.3 Maquetación adaptable	10
2.4 Múltiples vías de navegación	10
2.5 Independencia del dispositivo	10
2.6 Navegación consistente	10
<b>Puntuación Media AA</b>	<b>10.00</b>

## 4. RESULTADOS POR VERIFICACIÓN Y PÁGINA

---

En este apartado se presenta en modo tabla el **Valor** y la **Modalidad** de cada una de las verificaciones recogidas en la metodología del observatorio y para cada una de las páginas analizadas.

Además, la última fila de cada tabla recoge la **Conformidad** estimada de cada verificación a nivel de sitio web.

Por lo tanto, se puede ver de forma rápida y visual en qué páginas hay que **concentrar esfuerzos** para mejorar los resultados del observatorio (aquellas con **modalidad Falla o puntuación cero**).

Una página tendrá **Valor "0"** y **Modalidad "Pasa"** cuando tenga algún problema menor de accesibilidad. Esto quiere decir que hay algún aspecto que corregir pero este no es tan grave como para asignarle modalidad "Falla". Para mejorar la accesibilidad los primeros esfuerzos se deben enfocar en solucionar los problemas que originan modalidad "Falla".



#### 4.1. TABLA DE RESULTADOS POR VERIFICACIÓN Y PÁGINA. NIVEL A

Página	1.1	1.2	1.3	1.4	1.5	1.6	1.7	1.8	1.9	1.10	1.11	1.12	1.13	1.14
Página 1	1 P	1 P	1 P	- P	1 P	1 P	1 P	1 P	1 P	1 P	1 P	0 F	1 P	1 P
Página 2	1 P	1 P	1 P	- P	1 P	1 P	1 P	1 P	1 P	1 P	1 P	1 P	1 P	1 P
Página 3	1 P	1 P	1 P	- P	1 P	1 P	1 P	1 P	1 P	1 P	1 P	1 P	1 P	1 P
Página 4	1 P	1 P	0 F	0 F	1 P	1 P	1 P	1 P	1 P	1 P	1 P	1 P	1 P	1 P
Página 5	1 P	1 P	1 P	- P	1 P	1 P	1 P	1 P	1 P	1 P	1 P	1 P	1 P	1 P
Página 6	1 P	1 P	1 P	- P	1 P	1 P	1 P	1 P	1 P	1 P	1 P	1 P	1 P	1 P
Página 7	1 P	1 P	1 P	- P	1 P	1 P	1 P	1 P	1 P	1 P	1 P	1 P	1 P	1 P
Página 8	1 P	1 P	1 P	- P	1 P	1 P	1 P	1 P	1 P	1 P	1 P	1 P	1 P	1 P
Página 9	1 P	1 P	0 F	- P	1 P	1 P	1 P	1 P	1 P	1 P	1 P	1 P	1 P	1 P
Página 10	1 P	1 P	1 P	- P	1 P	1 P	1 P	1 P	1 P	1 P	1 P	1 P	1 P	1 P
Página 11	1 P	1 P	1 P	- P	1 P	1 P	1 P	1 P	1 P	1 P	1 P	1 P	1 P	1 P
Página 12	1 P	1 P	1 P	- P	1 P	1 P	1 P	1 P	1 P	1 P	1 P	1 P	1 P	1 P
Página 13	1 P	1 P	1 P	- P	1 P	1 P	1 P	1 P	1 P	1 P	1 P	1 P	1 P	1 P
Página 14	1 P	1 P	1 P	- P	1 P	1 P	1 P	1 P	1 P	1 P	1 P	1 P	1 P	1 P
Página 15	1 P	1 P	1 P	- P	1 P	1 P	1 P	1 P	1 P	1 P	1 P	1 P	1 P	1 P
Página 16	1 P	1 P	1 P	- P	1 P	1 P	1 P	1 P	1 P	1 P	1 P	0 F	1 P	1 P
Página 17	1 P	1 P	0 F	- P	1 P	1 P	1 P	1 P	1 P	1 P	1 P	1 P	1 P	1 P
Página 18	1 P	1 P	1 P	- P	1 P	1 P	1 P	1 P	1 P	1 P	1 P	1 P	1 P	1 P
Página 19	1 P	1 P	1 P	- P	1 P	1 P	1 P	1 P	1 P	1 P	1 P	1 P	1 P	1 P
Página 20	1 P	1 P	1 P	- P	1 P	1 P	1 P	1 P	1 P	1 P	1 P	1 P	1 P	1 P
Página 21	1 P	1 P	1 P	- P	1 P	1 P	1 P	1 P	1 P	1 P	1 P	1 P	1 P	1 P
Página 22	1 P	1 P	1 P	- P	1 P	1 P	1 P	1 P	1 P	1 P	1 P	1 P	1 P	1 P
Página 23	1 P	1 P	1 P	- P	1 P	1 P	1 P	1 P	1 P	1 P	1 P	1 P	1 P	1 P
Página 24	1 P	1 P	1 P	- P	1 P	1 P	1 P	1 P	1 P	1 P	1 P	1 P	1 P	1 P
Página 25	1 P	1 P	1 P	- P	1 P	1 P	1 P	1 P	1 P	1 P	1 P	1 P	1 P	1 P
Página 26	1 P	1 P	1 P	- P	1 P	1 P	1 P	1 P	1 P	1 P	1 P	1 P	1 P	1 P
Página 27	1 P	1 P	0 F	- P	0 F	1 P	1 P	1 P	1 P	1 P	1 P	1 P	1 P	1 P
Página 28	1 P	1 P	1 P	- P	0 F	1 P	1 P	1 P	1 P	1 P	1 P	1 P	1 P	1 P
Página 29	1 P	1 P	1 P	- P	1 P	1 P	1 P	1 P	1 P	1 P	1 P	1 P	1 P	1 P
Página 30	1 P	1 P	1 P	- P	1 P	1 P	1 P	1 P	1 P	1 P	1 P	1 P	1 P	1 P
Página 31	1 P	1 P	1 P	- P	1 P	1 P	1 P	1 P	1 P	1 P	1 P	1 P	1 P	1 P
Página 32	1 P	1 P	1 P	- P	1 P	1 P	1 P	1 P	1 P	1 P	1 P	1 P	1 P	1 P
Página 33	1 P	1 P	1 P	- P	1 P	1 P	1 P	1 P	1 P	1 P	1 P	1 P	1 P	1 P
Sitio web	C	C	NC	NC	C	C	C	C	C	C	C	C	C	C

**Modalidad de Verificación en una página**

-: Valor No Puntuada

1: Valor 1

0: Valor 0

P: Modalidad PASA

F: Modalidad FALLA

**Conformidad de verificación en el sitio web**

C: Conforme

NC: No conforme

NA: No aplica

**Verificaciones**

1.1 Existencia de alternativas textuales

1.2 Uso de encabezados

1.3 Uso de listas

1.4 Tablas de datos

1.5 Agrupación estructural

1.6 Separación de contenido y presentación

1.7 Identificación del idioma principal

1.8 Navegación con javascript accesible y control de usuario

1.9 Formularios y etiquetas

1.10 Formularios y estructura

1.11 Título de página y de marcos

1.12 Enlaces descriptivos

1.13 Cambios de contexto

1.14 Compatibilidad

## 4.2. TABLA DE RESULTADOS POR VERIFICACIÓN Y PÁGINA. NIVEL AA

Página	2.1	2.2	2.3	2.4	2.5	2.6
<i>Página 1</i>	1 P	1 P	1 P	1 P	1 P	1 P
<i>Página 2</i>	1 P	1 P	1 P	1 P	1 P	1 P
<i>Página 3</i>	1 P	1 P	1 P	1 P	1 P	1 P
<i>Página 4</i>	1 P	1 P	1 P	1 P	1 P	1 P
<i>Página 5</i>	1 P	1 P	1 P	1 P	1 P	1 P
<i>Página 6</i>	1 P	1 P	1 P	1 P	1 P	1 P
<i>Página 7</i>	1 P	1 P	1 P	1 P	1 P	1 P
<i>Página 8</i>	1 P	1 P	1 P	1 P	1 P	1 P
<i>Página 9</i>	1 P	1 P	1 P	1 P	1 P	1 P
<i>Página 10</i>	1 P	1 P	1 P	1 P	1 P	1 P
<i>Página 11</i>	1 P	1 P	1 P	1 P	1 P	1 P
<i>Página 12</i>	1 P	1 P	1 P	1 P	1 P	1 P
<i>Página 13</i>	1 P	1 P	1 P	1 P	1 P	1 P
<i>Página 14</i>	1 P	1 P	1 P	1 P	1 P	1 P
<i>Página 15</i>	1 P	1 P	1 P	1 P	1 P	1 P
<i>Página 16</i>	1 P	1 P	1 P	1 P	1 P	1 P
<i>Página 17</i>	1 P	1 P	1 P	1 P	1 P	1 P
<i>Página 18</i>	1 P	1 P	1 P	1 P	1 P	1 P
<i>Página 19</i>	1 P	1 P	1 P	1 P	1 P	1 P
<i>Página 20</i>	1 P	1 P	1 P	1 P	1 P	1 P
<i>Página 21</i>	1 P	1 P	1 P	1 P	1 P	1 P
<i>Página 22</i>	1 P	1 P	1 P	1 P	1 P	1 P
<i>Página 23</i>	1 P	1 P	1 P	1 P	1 P	1 P
<i>Página 24</i>	1 P	1 P	1 P	1 P	1 P	1 P
<i>Página 25</i>	1 P	1 P	1 P	1 P	1 P	1 P
<i>Página 26</i>	1 P	1 P	1 P	1 P	1 P	1 P
<i>Página 27</i>	1 P	1 P	1 P	1 P	1 P	1 P
<i>Página 28</i>	1 P	1 P	1 P	1 P	1 P	1 P
<i>Página 29</i>	1 P	1 P	1 P	1 P	1 P	1 P
<i>Página 30</i>	1 P	1 P	1 P	1 P	1 P	1 P
<i>Página 31</i>	1 P	1 P	1 P	1 P	1 P	1 P
<i>Página 32</i>	1 P	1 P	1 P	1 P	1 P	1 P
<i>Página 33</i>	1 P	1 P	1 P	1 P	1 P	1 P
Sitio web	C	C	C	C	C	C

**Modalidad de Verificación en una página**

-: Valor No Puntúa

1: Valor 1

0: Valor 0

P: Modalidad PASA

F: Modalidad FALLA

**Conformidad de verificación en el sitio web**

C: Conforme

NC: No conforme

NA: No aplica

**Verificaciones**

2.1 Identificación de los cambios de idioma

2.2 Legibilidad y contraste

2.3 Maquetación adaptable

2.4 Múltiples vías de navegación

2.5 Independencia del dispositivo

2.6 Navegación consistente

## 5. RESULTADOS: PÁGINA 1

Título	Hospital Universitario Infanta Cristina   Hospital Universitario Infanta Cristina
URL	<a href="https://www.comunidad.madrid/hospital/infantacristina/">https://www.comunidad.madrid/hospital/infantacristina/</a>
Puntuación media	9.50
Nivel de adecuación estimado	AA

### Verificaciones. Nivel de adecuación A

Verificación	Valor	Modalidad
1.1 Existencia de alternativas textuales	1	Pasa
1.2 Uso de encabezados	1	Pasa
1.3 Uso de listas	1	Pasa
1.4 Tablas de datos	No aplica	Pasa
1.5 Agrupación estructural	1	Pasa
1.6 Separación de contenido y presentación	1	Pasa
1.7 Identificación del idioma principal	1	Pasa
1.8 Navegación con javascript accesible y control de usuario	1	Pasa
1.9 Formularios y etiquetas	1	Pasa
1.10 Formularios y estructura	1	Pasa
1.11 Título de página y de marcos	1	Pasa
1.12 Enlaces descriptivos	0	Falla
1.13 Cambios de contexto	1	Pasa
1.14 Compatibilidad	1	Pasa

### Verificaciones. Nivel de adecuación AA

Verificación	Valor	Modalidad
2.1 Identificación de los cambios de idioma	1	Pasa
2.2 Legibilidad y contraste	1	Pasa
2.3 Maquetación adaptable	1	Pasa
2.4 Múltiples vías de navegación	1	Pasa
2.5 Independencia del dispositivo	1	Pasa
2.6 Navegación consistente	1	Pasa

## 5.1. INCIDENCIAS.NIVEL DE ADECUACIÓN A

### 1.12 Enlaces descriptivos

**Problema** Enlaces cuyo texto es demasiado largo y, por tanto, poco significativo.

El texto de los enlaces debe ser significativo y resultar útil para identificar la función o el destino de los mismos. Para ello, dicho texto además ha de ser breve y conciso. Salvo excepciones (enlaces a leyes u otros contenidos de tipo legal en los que se emplea su título como texto del enlace) si el texto de un enlace es demasiado largo, extendiéndose por varias líneas, dificultará su legibilidad y comprensión para algunos usuarios dejando así de ser significativo.

Línea	Columna	Código
332	94	<pre> &lt;A href="https://www.comunidad.madrid/hospital/infantacristina/noticia/11114"&gt; &lt;DIV class="it-img"&gt;&lt;IMG alt="El consejero de Sanidad Enrique Ruiz Escudero y el Delegado de ONCE en Madrid Luis Natalio Royo durante la firma del convenio " src="//www.comunidad.madrid/sites/default/files/styles/block_teaser_image_horizontal/public/doc/sanidad/comu/convenio_once2.png?itok=6Lu9m5bw&amp;#xa;" title="" /&gt;&lt;/DIV&gt; &lt;SPAN class="it-title" style="min-height: 155px;"&gt;La Comunidad facilita la integración y accesibilidad a las personas ciegas o con deficiencia visual grave en el Servicio Madrileño de Salud&lt;/SPAN&gt; &lt;/A&gt; </pre>

## 6. RESULTADOS: PÁGINA 2

Título	Dos profesionales del Hospital Infanta Cristina se suman al equipo START de ayuda al terremoto en Turquía   Hospital Universitario Infanta Cristina
URL	<a href="https://www.comunidad.madrid/hospital/infantacristina/noticia/dos-profesionales-hospital-infanta-cristina-suman-equipo-start-ayuda-terremoto-turquia">https://www.comunidad.madrid/hospital/infantacristina/noticia/dos-profesionales-hospital-infanta-cristina-suman-equipo-start-ayuda-terremoto-turquia</a>
Puntuación media	10.00
Nivel de adecuación estimado	AA

### Verificaciones. Nivel de adecuación A

Verificación	Valor	Modalidad
1.1 Existencia de alternativas textuales	1	Pasa
1.2 Uso de encabezados	1	Pasa
1.3 Uso de listas	1	Pasa
1.4 Tablas de datos	No aplica	Pasa
1.5 Agrupación estructural	1	Pasa
1.6 Separación de contenido y presentación	1	Pasa
1.7 Identificación del idioma principal	1	Pasa
1.8 Navegación con javascript accesible y control de usuario	1	Pasa
1.9 Formularios y etiquetas	1	Pasa
1.10 Formularios y estructura	1	Pasa
1.11 Título de página y de marcos	1	Pasa
1.12 Enlaces descriptivos	1	Pasa
1.13 Cambios de contexto	1	Pasa
1.14 Compatibilidad	1	Pasa

### Verificaciones. Nivel de adecuación AA

Verificación	Valor	Modalidad
2.1 Identificación de los cambios de idioma	1	Pasa
2.2 Legibilidad y contraste	1	Pasa
2.3 Maquetación adaptable	1	Pasa
2.4 Múltiples vías de navegación	1	Pasa
2.5 Independencia del dispositivo	1	Pasa
2.6 Navegación consistente	1	Pasa

## 7. RESULTADOS: PÁGINA 3

Título	Noticias   Hospital Universitario Infanta Cristina
URL	<a href="https://www.comunidad.madrid/hospital/infantacristina/comunicacion/noticias">https://www.comunidad.madrid/hospital/infantacristina/comunicacion/noticias</a>
Puntuación media	10.00
Nivel de adecuación estimado	AA

### Verificaciones. Nivel de adecuación A

Verificación	Valor	Modalidad
1.1 Existencia de alternativas textuales	1	Pasa
1.2 Uso de encabezados	1	Pasa
1.3 Uso de listas	1	Pasa
1.4 Tablas de datos	No aplica	Pasa
1.5 Agrupación estructural	1	Pasa
1.6 Separación de contenido y presentación	1	Pasa
1.7 Identificación del idioma principal	1	Pasa
1.8 Navegación con javascript accesible y control de usuario	1	Pasa
1.9 Formularios y etiquetas	1	Pasa
1.10 Formularios y estructura	1	Pasa
1.11 Título de página y de marcos	1	Pasa
1.12 Enlaces descriptivos	1	Pasa
1.13 Cambios de contexto	1	Pasa
1.14 Compatibilidad	1	Pasa

### Verificaciones. Nivel de adecuación AA

Verificación	Valor	Modalidad
2.1 Identificación de los cambios de idioma	1	Pasa
2.2 Legibilidad y contraste	1	Pasa
2.3 Maquetación adaptable	1	Pasa
2.4 Múltiples vías de navegación	1	Pasa
2.5 Independencia del dispositivo	1	Pasa
2.6 Navegación consistente	1	Pasa



## 8. RESULTADOS: PÁGINA 4

Título	Docencia   Hospital Universitario Infanta Cristina
URL	<a href="https://www.comunidad.madrid/hospital/infantacristina/profesionales/docencia">https://www.comunidad.madrid/hospital/infantacristina/profesionales/docencia</a>
Puntuación media	9.00
Nivel de adecuación estimado	AA

### Verificaciones. Nivel de adecuación A

Verificación	Valor	Modalidad
1.1 Existencia de alternativas textuales	1	Pasa
1.2 Uso de encabezados	1	Pasa
1.3 Uso de listas	0	Falla
1.4 Tablas de datos	0	Falla
1.5 Agrupación estructural	1	Pasa
1.6 Separación de contenido y presentación	1	Pasa
1.7 Identificación del idioma principal	1	Pasa
1.8 Navegación con javascript accesible y control de usuario	1	Pasa
1.9 Formularios y etiquetas	1	Pasa
1.10 Formularios y estructura	1	Pasa
1.11 Título de página y de marcos	1	Pasa
1.12 Enlaces descriptivos	1	Pasa
1.13 Cambios de contexto	1	Pasa
1.14 Compatibilidad	1	Pasa

### Verificaciones. Nivel de adecuación AA

Verificación	Valor	Modalidad
2.1 Identificación de los cambios de idioma	1	Pasa
2.2 Legibilidad y contraste	1	Pasa
2.3 Maquetación adaptable	1	Pasa
2.4 Múltiples vías de navegación	1	Pasa
2.5 Independencia del dispositivo	1	Pasa
2.6 Navegación consistente	1	Pasa

## 8.1. INCIDENCIAS.NIVEL DE ADECUACIÓN A

### 1.3 Uso de listas

**Problema** Se están simulando listas ordenadas mediante el uso de varios párrafos que comienzan por una secuencia de números o letras, en lugar de usar el elemento de listas OL.

Las enumeraciones de elementos deben estructurarse adecuadamente mediante los elementos HTML para listas ordenadas (OL, LI) en lugar de simularse de forma visual mediante el uso de párrafos que comiencen por secuencias de números, letras o números romanos.

Al emplear los elementos estructurales de lista, los productos de apoyo como los lectores de pantalla podrán reconocer su presencia, saber el número de elementos que los forman y proporcionar dicha información a los usuarios, además de facilitar mecanismos de navegación específicos para recorrer las listas y sus elementos.

Línea	Columna	Código
684	4	<pre>&lt;P&gt; 1. Plan de Formación de la Consejería de Sanidad: &lt;/P&gt;</pre>

### 1.4 Tablas de datos

**Problema** Tablas de datos en las que no se marca ningún encabezado mediante el elemento TH.

En las tablas de datos se deben identificar las celdas que actúan como celdas de encabezado de fila y/o columna mediante el elemento TH.

Las tablas de datos deben estar correctamente estructuradas para que los productos de apoyo, como por ejemplo los lectores de pantalla, sean capaces de interpretarlas correctamente y transmitir adecuadamente su información a los usuarios.

Línea	Columna	Código
408	37	<pre>&lt;TABLE align="left" cellspacing="0"&gt;</pre>

## 9. RESULTADOS: PÁGINA 5

Título	Certificados de calidad   Hospital Universitario Infanta Cristina
URL	<a href="https://www.comunidad.madrid/hospital/infantacristina/nosotros/certificados-calidad">https://www.comunidad.madrid/hospital/infantacristina/nosotros/certificados-calidad</a>
Puntuación media	10.00
Nivel de adecuación estimado	AA

### Verificaciones. Nivel de adecuación A

Verificación	Valor	Modalidad
1.1 Existencia de alternativas textuales	1	Pasa
1.2 Uso de encabezados	1	Pasa
1.3 Uso de listas	1	Pasa
1.4 Tablas de datos	No aplica	Pasa
1.5 Agrupación estructural	1	Pasa
1.6 Separación de contenido y presentación	1	Pasa
1.7 Identificación del idioma principal	1	Pasa
1.8 Navegación con javascript accesible y control de usuario	1	Pasa
1.9 Formularios y etiquetas	1	Pasa
1.10 Formularios y estructura	1	Pasa
1.11 Título de página y de marcos	1	Pasa
1.12 Enlaces descriptivos	1	Pasa
1.13 Cambios de contexto	1	Pasa
1.14 Compatibilidad	1	Pasa

### Verificaciones. Nivel de adecuación AA

Verificación	Valor	Modalidad
2.1 Identificación de los cambios de idioma	1	Pasa
2.2 Legibilidad y contraste	1	Pasa
2.3 Maquetación adaptable	1	Pasa
2.4 Múltiples vías de navegación	1	Pasa
2.5 Independencia del dispositivo	1	Pasa
2.6 Navegación consistente	1	Pasa

## 10. RESULTADOS: PÁGINA 6

Título	Mapa del sitio   Hospital Universitario Infanta Cristina
URL	<a href="https://www.comunidad.madrid/hospital/infantacristina/sitemap">https://www.comunidad.madrid/hospital/infantacristina/sitemap</a>
Puntuación media	10.00
Nivel de adecuación estimado	AA

### Verificaciones. Nivel de adecuación A

Verificación	Valor	Modalidad
1.1 Existencia de alternativas textuales	1	Pasa
1.2 Uso de encabezados	1	Pasa
1.3 Uso de listas	1	Pasa
1.4 Tablas de datos	No aplica	Pasa
1.5 Agrupación estructural	1	Pasa
1.6 Separación de contenido y presentación	1	Pasa
1.7 Identificación del idioma principal	1	Pasa
1.8 Navegación con javascript accesible y control de usuario	1	Pasa
1.9 Formularios y etiquetas	1	Pasa
1.10 Formularios y estructura	1	Pasa
1.11 Título de página y de marcos	1	Pasa
1.12 Enlaces descriptivos	1	Pasa
1.13 Cambios de contexto	1	Pasa
1.14 Compatibilidad	1	Pasa

### Verificaciones. Nivel de adecuación AA

Verificación	Valor	Modalidad
2.1 Identificación de los cambios de idioma	1	Pasa
2.2 Legibilidad y contraste	1	Pasa
2.3 Maquetación adaptable	1	Pasa
2.4 Múltiples vías de navegación	1	Pasa
2.5 Independencia del dispositivo	1	Pasa
2.6 Navegación consistente	1	Pasa

## 11. RESULTADOS: PÁGINA 7

Título	Escuela Madrileña de Salud   Hospital Universitario Infanta Cristina
URL	<a href="https://www.comunidad.madrid/hospital/infantacristina/ciudadanos/escuela-madrilena-salud">https://www.comunidad.madrid/hospital/infantacristina/ciudadanos/escuela-madrilena-salud</a>
Puntuación media	10.00
Nivel de adecuación estimado	AA

### Verificaciones. Nivel de adecuación A

Verificación	Valor	Modalidad
1.1 Existencia de alternativas textuales	1	Pasa
1.2 Uso de encabezados	1	Pasa
1.3 Uso de listas	1	Pasa
1.4 Tablas de datos	No aplica	Pasa
1.5 Agrupación estructural	1	Pasa
1.6 Separación de contenido y presentación	1	Pasa
1.7 Identificación del idioma principal	1	Pasa
1.8 Navegación con javascript accesible y control de usuario	1	Pasa
1.9 Formularios y etiquetas	1	Pasa
1.10 Formularios y estructura	1	Pasa
1.11 Título de página y de marcos	1	Pasa
1.12 Enlaces descriptivos	1	Pasa
1.13 Cambios de contexto	1	Pasa
1.14 Compatibilidad	1	Pasa

### Verificaciones. Nivel de adecuación AA

Verificación	Valor	Modalidad
2.1 Identificación de los cambios de idioma	1	Pasa
2.2 Legibilidad y contraste	1	Pasa
2.3 Maquetación adaptable	1	Pasa
2.4 Múltiples vías de navegación	1	Pasa
2.5 Independencia del dispositivo	1	Pasa
2.6 Navegación consistente	1	Pasa

## 12. RESULTADOS: PÁGINA 8

Título	Urgencias   Hospital Universitario Infanta Cristina
URL	<a href="https://www.comunidad.madrid/hospital/infantacristina/profesionales/urgencias">https://www.comunidad.madrid/hospital/infantacristina/profesionales/urgencias</a>
Puntuación media	10.00
Nivel de adecuación estimado	AA

### Verificaciones. Nivel de adecuación A

Verificación	Valor	Modalidad
1.1 Existencia de alternativas textuales	1	Pasa
1.2 Uso de encabezados	1	Pasa
1.3 Uso de listas	1	Pasa
1.4 Tablas de datos	No aplica	Pasa
1.5 Agrupación estructural	1	Pasa
1.6 Separación de contenido y presentación	1	Pasa
1.7 Identificación del idioma principal	1	Pasa
1.8 Navegación con javascript accesible y control de usuario	1	Pasa
1.9 Formularios y etiquetas	1	Pasa
1.10 Formularios y estructura	1	Pasa
1.11 Título de página y de marcos	1	Pasa
1.12 Enlaces descriptivos	1	Pasa
1.13 Cambios de contexto	1	Pasa
1.14 Compatibilidad	1	Pasa

### Verificaciones. Nivel de adecuación AA

Verificación	Valor	Modalidad
2.1 Identificación de los cambios de idioma	1	Pasa
2.2 Legibilidad y contraste	1	Pasa
2.3 Maquetación adaptable	1	Pasa
2.4 Múltiples vías de navegación	1	Pasa
2.5 Independencia del dispositivo	1	Pasa
2.6 Navegación consistente	1	Pasa

### 13. RESULTADOS: PÁGINA 9

Título	Atención al Paciente   Hospital Universitario Infanta Cristina
URL	<a href="https://www.comunidad.madrid/hospital/infantacristina/ciudadanos/atencion-paciente">https://www.comunidad.madrid/hospital/infantacristina/ciudadanos/atencion-paciente</a>
Puntuación media	9.50
Nivel de adecuación estimado	AA

#### Verificaciones. Nivel de adecuación A

Verificación	Valor	Modalidad
1.1 Existencia de alternativas textuales	1	Pasa
1.2 Uso de encabezados	1	Pasa
1.3 Uso de listas	0	Falla
1.4 Tablas de datos	No aplica	Pasa
1.5 Agrupación estructural	1	Pasa
1.6 Separación de contenido y presentación	1	Pasa
1.7 Identificación del idioma principal	1	Pasa
1.8 Navegación con javascript accesible y control de usuario	1	Pasa
1.9 Formularios y etiquetas	1	Pasa
1.10 Formularios y estructura	1	Pasa
1.11 Título de página y de marcos	1	Pasa
1.12 Enlaces descriptivos	1	Pasa
1.13 Cambios de contexto	1	Pasa
1.14 Compatibilidad	1	Pasa

#### Verificaciones. Nivel de adecuación AA

Verificación	Valor	Modalidad
2.1 Identificación de los cambios de idioma	1	Pasa
2.2 Legibilidad y contraste	1	Pasa
2.3 Maquetación adaptable	1	Pasa
2.4 Múltiples vías de navegación	1	Pasa
2.5 Independencia del dispositivo	1	Pasa
2.6 Navegación consistente	1	Pasa

## 13.1. INCIDENCIAS.NIVEL DE ADECUACIÓN A

### 1.3 Uso de listas

**Problema** Se están simulando listas ordenadas mediante el uso de varios párrafos que comienzan por una secuencia de números o letras, en lugar de usar el elemento de listas OL.

Las enumeraciones de elementos deben estructurarse adecuadamente mediante los elementos HTML para listas ordenadas (OL, LI) en lugar de simularse de forma visual mediante el uso de párrafos que comiencen por secuencias de números, letras o números romanos.

Al emplear los elementos estructurales de lista, los productos de apoyo como los lectores de pantalla podrán reconocer su presencia, saber el número de elementos que los forman y proporcionar dicha información a los usuarios, además de facilitar mecanismos de navegación específicos para recorrer las listas y sus elementos.

Línea	Columna	Código
244	4	<pre> &lt;P&gt; 1. El ciudadano tiene derecho a ser verazmente informado, en términos comprensibles en relación con su propia salud, para poder tomar una decisión realmente autónoma. Este derecho incluye el respeto a la decisión de no querer ser informado. &lt;/P&gt; </pre>



## 14. RESULTADOS: PÁGINA 10

Título	Servicios médicos   Hospital Universitario Infanta Cristina
URL	<a href="https://www.comunidad.madrid/hospital/infantacristina/profesionales/servicios-medicos">https://www.comunidad.madrid/hospital/infantacristina/profesionales/servicios-medicos</a>
Puntuación media	10.00
Nivel de adecuación estimado	AA

### Verificaciones. Nivel de adecuación A

Verificación	Valor	Modalidad
1.1 Existencia de alternativas textuales	1	Pasa
1.2 Uso de encabezados	1	Pasa
1.3 Uso de listas	1	Pasa
1.4 Tablas de datos	No aplica	Pasa
1.5 Agrupación estructural	1	Pasa
1.6 Separación de contenido y presentación	1	Pasa
1.7 Identificación del idioma principal	1	Pasa
1.8 Navegación con javascript accesible y control de usuario	1	Pasa
1.9 Formularios y etiquetas	1	Pasa
1.10 Formularios y estructura	1	Pasa
1.11 Título de página y de marcos	1	Pasa
1.12 Enlaces descriptivos	1	Pasa
1.13 Cambios de contexto	1	Pasa
1.14 Compatibilidad	1	Pasa

### Verificaciones. Nivel de adecuación AA

Verificación	Valor	Modalidad
2.1 Identificación de los cambios de idioma	1	Pasa
2.2 Legibilidad y contraste	1	Pasa
2.3 Maquetación adaptable	1	Pasa
2.4 Múltiples vías de navegación	1	Pasa
2.5 Independencia del dispositivo	1	Pasa
2.6 Navegación consistente	1	Pasa

## 15. RESULTADOS: PÁGINA 11

Título	Dos profesionales del Hospital Infanta Cristina se suman al equipo START de ayuda al terremoto en Turquía   Hospital Universitario Infanta Cristina
URL	<a href="https://www.comunidad.madrid/hospital/infantacristina/noticia/dos-profesionales-hospital-infanta-cristina-suman-equipo-start-ayuda-terremoto-turquia#addtoany">https://www.comunidad.madrid/hospital/infantacristina/noticia/dos-profesionales-hospital-infanta-cristina-suman-equipo-start-ayuda-terremoto-turquia#addtoany</a>
Puntuación media	10.00
Nivel de adecuación estimado	AA

### Verificaciones. Nivel de adecuación A

Verificación	Valor	Modalidad
1.1 Existencia de alternativas textuales	1	Pasa
1.2 Uso de encabezados	1	Pasa
1.3 Uso de listas	1	Pasa
1.4 Tablas de datos	No aplica	Pasa
1.5 Agrupación estructural	1	Pasa
1.6 Separación de contenido y presentación	1	Pasa
1.7 Identificación del idioma principal	1	Pasa
1.8 Navegación con javascript accesible y control de usuario	1	Pasa
1.9 Formularios y etiquetas	1	Pasa
1.10 Formularios y estructura	1	Pasa
1.11 Título de página y de marcos	1	Pasa
1.12 Enlaces descriptivos	1	Pasa
1.13 Cambios de contexto	1	Pasa
1.14 Compatibilidad	1	Pasa

### Verificaciones. Nivel de adecuación AA

Verificación	Valor	Modalidad
2.1 Identificación de los cambios de idioma	1	Pasa
2.2 Legibilidad y contraste	1	Pasa
2.3 Maquetación adaptable	1	Pasa
2.4 Múltiples vías de navegación	1	Pasa
2.5 Independencia del dispositivo	1	Pasa
2.6 Navegación consistente	1	Pasa

## 16. RESULTADOS: PÁGINA 12

Título	Visitas   Hospital Universitario Infanta Cristina
URL	<a href="https://www.comunidad.madrid/hospital/infantacristina/ciudadanos/visitas">https://www.comunidad.madrid/hospital/infantacristina/ciudadanos/visitas</a>
Puntuación media	10.00
Nivel de adecuación estimado	AA

### Verificaciones. Nivel de adecuación A

Verificación	Valor	Modalidad
1.1 Existencia de alternativas textuales	1	Pasa
1.2 Uso de encabezados	1	Pasa
1.3 Uso de listas	1	Pasa
1.4 Tablas de datos	No aplica	Pasa
1.5 Agrupación estructural	1	Pasa
1.6 Separación de contenido y presentación	1	Pasa
1.7 Identificación del idioma principal	1	Pasa
1.8 Navegación con javascript accesible y control de usuario	1	Pasa
1.9 Formularios y etiquetas	1	Pasa
1.10 Formularios y estructura	1	Pasa
1.11 Título de página y de marcos	1	Pasa
1.12 Enlaces descriptivos	1	Pasa
1.13 Cambios de contexto	1	Pasa
1.14 Compatibilidad	1	Pasa

### Verificaciones. Nivel de adecuación AA

Verificación	Valor	Modalidad
2.1 Identificación de los cambios de idioma	1	Pasa
2.2 Legibilidad y contraste	1	Pasa
2.3 Maquetación adaptable	1	Pasa
2.4 Múltiples vías de navegación	1	Pasa
2.5 Independencia del dispositivo	1	Pasa
2.6 Navegación consistente	1	Pasa

## 17. RESULTADOS: PÁGINA 13

Título	Videoteca   Hospital Universitario Infanta Cristina
URL	<a href="https://www.comunidad.madrid/hospital/infantacristina/comunicacion/videoteca">https://www.comunidad.madrid/hospital/infantacristina/comunicacion/videoteca</a>
Puntuación media	10.00
Nivel de adecuación estimado	AA

### Verificaciones. Nivel de adecuación A

Verificación	Valor	Modalidad
1.1 Existencia de alternativas textuales	1	Pasa
1.2 Uso de encabezados	1	Pasa
1.3 Uso de listas	1	Pasa
1.4 Tablas de datos	No aplica	Pasa
1.5 Agrupación estructural	1	Pasa
1.6 Separación de contenido y presentación	1	Pasa
1.7 Identificación del idioma principal	1	Pasa
1.8 Navegación con javascript accesible y control de usuario	1	Pasa
1.9 Formularios y etiquetas	1	Pasa
1.10 Formularios y estructura	1	Pasa
1.11 Título de página y de marcos	1	Pasa
1.12 Enlaces descriptivos	1	Pasa
1.13 Cambios de contexto	1	Pasa
1.14 Compatibilidad	1	Pasa

### Verificaciones. Nivel de adecuación AA

Verificación	Valor	Modalidad
2.1 Identificación de los cambios de idioma	1	Pasa
2.2 Legibilidad y contraste	1	Pasa
2.3 Maquetación adaptable	1	Pasa
2.4 Múltiples vías de navegación	1	Pasa
2.5 Independencia del dispositivo	1	Pasa
2.6 Navegación consistente	1	Pasa

## 18. RESULTADOS: PÁGINA 14

Título	Dos profesionales del Hospital Infanta Cristina se suman al equipo START de ayuda al terremoto en Turquía   Hospital Universitario Infanta Cristina
URL	<a href="https://www.comunidad.madrid/hospital/infantacristina/noticia/dos-profesionales-hospital-infanta-cristina-suman-equipo-start-ayuda-terremoto-turquia#main-content">https://www.comunidad.madrid/hospital/infantacristina/noticia/dos-profesionales-hospital-infanta-cristina-suman-equipo-start-ayuda-terremoto-turquia#main-content</a>
Puntuación media	10.00
Nivel de adecuación estimado	AA

### Verificaciones. Nivel de adecuación A

Verificación	Valor	Modalidad
1.1 Existencia de alternativas textuales	1	Pasa
1.2 Uso de encabezados	1	Pasa
1.3 Uso de listas	1	Pasa
1.4 Tablas de datos	No aplica	Pasa
1.5 Agrupación estructural	1	Pasa
1.6 Separación de contenido y presentación	1	Pasa
1.7 Identificación del idioma principal	1	Pasa
1.8 Navegación con javascript accesible y control de usuario	1	Pasa
1.9 Formularios y etiquetas	1	Pasa
1.10 Formularios y estructura	1	Pasa
1.11 Título de página y de marcos	1	Pasa
1.12 Enlaces descriptivos	1	Pasa
1.13 Cambios de contexto	1	Pasa
1.14 Compatibilidad	1	Pasa

### Verificaciones. Nivel de adecuación AA

Verificación	Valor	Modalidad
2.1 Identificación de los cambios de idioma	1	Pasa
2.2 Legibilidad y contraste	1	Pasa
2.3 Maquetación adaptable	1	Pasa
2.4 Múltiples vías de navegación	1	Pasa
2.5 Independencia del dispositivo	1	Pasa
2.6 Navegación consistente	1	Pasa

## 19. RESULTADOS: PÁGINA 15

Título	Proveedores   Hospital Universitario Infanta Cristina
URL	<a href="https://www.comunidad.madrid/hospital/infantacristina/profesionales/proveedores">https://www.comunidad.madrid/hospital/infantacristina/profesionales/proveedores</a>
Puntuación media	10.00
Nivel de adecuación estimado	AA

### Verificaciones. Nivel de adecuación A

Verificación	Valor	Modalidad
1.1 Existencia de alternativas textuales	1	Pasa
1.2 Uso de encabezados	1	Pasa
1.3 Uso de listas	1	Pasa
1.4 Tablas de datos	No aplica	Pasa
1.5 Agrupación estructural	1	Pasa
1.6 Separación de contenido y presentación	1	Pasa
1.7 Identificación del idioma principal	1	Pasa
1.8 Navegación con javascript accesible y control de usuario	1	Pasa
1.9 Formularios y etiquetas	1	Pasa
1.10 Formularios y estructura	1	Pasa
1.11 Título de página y de marcos	1	Pasa
1.12 Enlaces descriptivos	1	Pasa
1.13 Cambios de contexto	1	Pasa
1.14 Compatibilidad	1	Pasa

### Verificaciones. Nivel de adecuación AA

Verificación	Valor	Modalidad
2.1 Identificación de los cambios de idioma	1	Pasa
2.2 Legibilidad y contraste	1	Pasa
2.3 Maquetación adaptable	1	Pasa
2.4 Múltiples vías de navegación	1	Pasa
2.5 Independencia del dispositivo	1	Pasa
2.6 Navegación consistente	1	Pasa

## 20. RESULTADOS: PÁGINA 16

Título	Comunicación   Hospital Universitario Infanta Cristina
URL	<a href="https://www.comunidad.madrid/hospital/infantacristina/comunicacion">https://www.comunidad.madrid/hospital/infantacristina/comunicacion</a>
Puntuación media	9.50
Nivel de adecuación estimado	AA

### Verificaciones. Nivel de adecuación A

Verificación	Valor	Modalidad
1.1 Existencia de alternativas textuales	1	Pasa
1.2 Uso de encabezados	1	Pasa
1.3 Uso de listas	1	Pasa
1.4 Tablas de datos	No aplica	Pasa
1.5 Agrupación estructural	1	Pasa
1.6 Separación de contenido y presentación	1	Pasa
1.7 Identificación del idioma principal	1	Pasa
1.8 Navegación con javascript accesible y control de usuario	1	Pasa
1.9 Formularios y etiquetas	1	Pasa
1.10 Formularios y estructura	1	Pasa
1.11 Título de página y de marcos	1	Pasa
1.12 Enlaces descriptivos	0	Falla
1.13 Cambios de contexto	1	Pasa
1.14 Compatibilidad	1	Pasa

### Verificaciones. Nivel de adecuación AA

Verificación	Valor	Modalidad
2.1 Identificación de los cambios de idioma	1	Pasa
2.2 Legibilidad y contraste	1	Pasa
2.3 Maquetación adaptable	1	Pasa
2.4 Múltiples vías de navegación	1	Pasa
2.5 Independencia del dispositivo	1	Pasa
2.6 Navegación consistente	1	Pasa

## 20.1. INCIDENCIAS.NIVEL DE ADECUACIÓN A

### 1.12 Enlaces descriptivos

**Problema** Enlaces cuyo texto es demasiado largo y, por tanto, poco significativo.

El texto de los enlaces debe ser significativo y resultar útil para identificar la función o el destino de los mismos. Para ello, dicho texto además ha de ser breve y conciso. Salvo excepciones (enlaces a leyes u otros contenidos de tipo legal en los que se emplea su título como texto del enlace) si el texto de un enlace es demasiado largo, extendiéndose por varias líneas, dificultará su legibilidad y comprensión para algunos usuarios dejando así de ser significativo.

Línea	Columna	Código
290	94	<pre> &lt;A href="https://www.comunidad.madrid/hospital/infantacristina/noticia/11114"&gt; &lt;DIV class="it-img"&gt;&lt;IMG alt="El consejero de Sanidad Enrique Ruiz Escudero y el Delegado de ONCE en Madrid Luis Natalio Royo durante la firma del convenio " src="//www.comunidad.madrid/sites/default/files/styles/block_teaser_image_horizontal/public/doc/sanidad/comu/convenio_once2.png?itok=6Lu9m5bw&amp;#xa;" title="" /&gt;&lt;/DIV&gt; &lt;SPAN class="it-title" style="min-height: 155px;"&gt;La Comunidad facilita la integración y accesibilidad a las personas ciegas o con deficiencia visual grave en el Servicio Madrileño de Salud&lt;/SPAN&gt; &lt;/A&gt; </pre>



## 21. RESULTADOS: PÁGINA 17

Título	Transparencia   Hospital Universitario Infanta Cristina
URL	<a href="https://www.comunidad.madrid/hospital/infantacristina/nosotros/transparencia">https://www.comunidad.madrid/hospital/infantacristina/nosotros/transparencia</a>
Puntuación media	9.50
Nivel de adecuación estimado	AA

### Verificaciones. Nivel de adecuación A

Verificación	Valor	Modalidad
1.1 Existencia de alternativas textuales	1	Pasa
1.2 Uso de encabezados	1	Pasa
1.3 Uso de listas	0	Falla
1.4 Tablas de datos	No aplica	Pasa
1.5 Agrupación estructural	1	Pasa
1.6 Separación de contenido y presentación	1	Pasa
1.7 Identificación del idioma principal	1	Pasa
1.8 Navegación con javascript accesible y control de usuario	1	Pasa
1.9 Formularios y etiquetas	1	Pasa
1.10 Formularios y estructura	1	Pasa
1.11 Título de página y de marcos	1	Pasa
1.12 Enlaces descriptivos	1	Pasa
1.13 Cambios de contexto	1	Pasa
1.14 Compatibilidad	1	Pasa

### Verificaciones. Nivel de adecuación AA

Verificación	Valor	Modalidad
2.1 Identificación de los cambios de idioma	1	Pasa
2.2 Legibilidad y contraste	1	Pasa
2.3 Maquetación adaptable	1	Pasa
2.4 Múltiples vías de navegación	1	Pasa
2.5 Independencia del dispositivo	1	Pasa
2.6 Navegación consistente	1	Pasa

## 21.1. INCIDENCIAS.NIVEL DE ADECUACIÓN A

### 1.3 Uso de listas

**Problema** **Lista no ordenada mal construida.**

Las listas no ordenadas se deben identificar mediante el elemento UL y únicamente deben contener elementos LI para identificar cada uno de los elementos de la lista. No puede haber otro tipo de elementos como hijos directos del elemento UL.

La estructura de las listas ha de ser correcta para asegurar que éstas se interpretan adecuadamente por los productos de apoyo, como los lectores de pantalla.

Línea	Columna	Código
256	5	<UL />
887	5	<UL />

### 1.3 Uso de listas

**Problema** **Presencia de listas no ordenadas vacías.**

Las listas no ordenadas se deben identificar mediante el elemento UL y cada uno de sus items mediante elementos LI, que siempre deben aparecer.

No deben emplearse elementos de lista UL que carezcan de items. Si en un momento dado una lista carece de items entonces en lugar de mostrarse como una lista sin elementos hijos (sin elementos LI) deberá eliminarse de la página.

La estructura de las listas ha de ser correcta para asegurar que éstas se interpretan adecuadamente por los productos de apoyo, como los lectores de pantalla.

Línea	Columna	Código
256	5	<UL />
887	5	<UL />

## 22. RESULTADOS: PÁGINA 18

Título	Contacto   Hospital Universitario Infanta Cristina
URL	<a href="https://www.comunidad.madrid/hospital/infantacristina/comunicacion/contacto">https://www.comunidad.madrid/hospital/infantacristina/comunicacion/contacto</a>
Puntuación media	10.00
Nivel de adecuación estimado	AA

### Verificaciones. Nivel de adecuación A

Verificación	Valor	Modalidad
1.1 Existencia de alternativas textuales	1	Pasa
1.2 Uso de encabezados	1	Pasa
1.3 Uso de listas	1	Pasa
1.4 Tablas de datos	No aplica	Pasa
1.5 Agrupación estructural	1	Pasa
1.6 Separación de contenido y presentación	1	Pasa
1.7 Identificación del idioma principal	1	Pasa
1.8 Navegación con javascript accesible y control de usuario	1	Pasa
1.9 Formularios y etiquetas	1	Pasa
1.10 Formularios y estructura	1	Pasa
1.11 Título de página y de marcos	1	Pasa
1.12 Enlaces descriptivos	1	Pasa
1.13 Cambios de contexto	1	Pasa
1.14 Compatibilidad	1	Pasa

### Verificaciones. Nivel de adecuación AA

Verificación	Valor	Modalidad
2.1 Identificación de los cambios de idioma	1	Pasa
2.2 Legibilidad y contraste	1	Pasa
2.3 Maquetación adaptable	1	Pasa
2.4 Múltiples vías de navegación	1	Pasa
2.5 Independencia del dispositivo	1	Pasa
2.6 Navegación consistente	1	Pasa

## 23. RESULTADOS: PÁGINA 19

Título	Hospital con Empatía   Hospital Universitario Infanta Cristina
URL	<a href="https://www.comunidad.madrid/hospital/infantacristina/hospital-empatia-0">https://www.comunidad.madrid/hospital/infantacristina/hospital-empatia-0</a>
Puntuación media	10.00
Nivel de adecuación estimado	AA

### Verificaciones. Nivel de adecuación A

Verificación	Valor	Modalidad
1.1 Existencia de alternativas textuales	1	Pasa
1.2 Uso de encabezados	1	Pasa
1.3 Uso de listas	1	Pasa
1.4 Tablas de datos	No aplica	Pasa
1.5 Agrupación estructural	1	Pasa
1.6 Separación de contenido y presentación	1	Pasa
1.7 Identificación del idioma principal	1	Pasa
1.8 Navegación con javascript accesible y control de usuario	1	Pasa
1.9 Formularios y etiquetas	1	Pasa
1.10 Formularios y estructura	1	Pasa
1.11 Título de página y de marcos	1	Pasa
1.12 Enlaces descriptivos	1	Pasa
1.13 Cambios de contexto	1	Pasa
1.14 Compatibilidad	1	Pasa

### Verificaciones. Nivel de adecuación AA

Verificación	Valor	Modalidad
2.1 Identificación de los cambios de idioma	1	Pasa
2.2 Legibilidad y contraste	1	Pasa
2.3 Maquetación adaptable	1	Pasa
2.4 Múltiples vías de navegación	1	Pasa
2.5 Independencia del dispositivo	1	Pasa
2.6 Navegación consistente	1	Pasa

## 24. RESULTADOS: PÁGINA 20

Título	Cardiología   Hospital Universitario Infanta Cristina
URL	<a href="https://www.comunidad.madrid/hospital/infantacristina/profesionales/servicios-medicos/cardiologia">https://www.comunidad.madrid/hospital/infantacristina/profesionales/servicios-medicos/cardiologia</a>
Puntuación media	10.00
Nivel de adecuación estimado	AA

### Verificaciones. Nivel de adecuación A

Verificación	Valor	Modalidad
1.1 Existencia de alternativas textuales	1	Pasa
1.2 Uso de encabezados	1	Pasa
1.3 Uso de listas	1	Pasa
1.4 Tablas de datos	No aplica	Pasa
1.5 Agrupación estructural	1	Pasa
1.6 Separación de contenido y presentación	1	Pasa
1.7 Identificación del idioma principal	1	Pasa
1.8 Navegación con javascript accesible y control de usuario	1	Pasa
1.9 Formularios y etiquetas	1	Pasa
1.10 Formularios y estructura	1	Pasa
1.11 Título de página y de marcos	1	Pasa
1.12 Enlaces descriptivos	1	Pasa
1.13 Cambios de contexto	1	Pasa
1.14 Compatibilidad	1	Pasa

### Verificaciones. Nivel de adecuación AA

Verificación	Valor	Modalidad
2.1 Identificación de los cambios de idioma	1	Pasa
2.2 Legibilidad y contraste	1	Pasa
2.3 Maquetación adaptable	1	Pasa
2.4 Múltiples vías de navegación	1	Pasa
2.5 Independencia del dispositivo	1	Pasa
2.6 Navegación consistente	1	Pasa

## 25. RESULTADOS: PÁGINA 21

Título	Medicina Interna   Hospital Universitario Infanta Cristina
URL	<a href="https://www.comunidad.madrid/hospital/infantacristina/profesionales/servicios-medicos/medicina-interna">https://www.comunidad.madrid/hospital/infantacristina/profesionales/servicios-medicos/medicina-interna</a>
Puntuación media	10.00
Nivel de adecuación estimado	AA

### Verificaciones. Nivel de adecuación A

Verificación	Valor	Modalidad
1.1 Existencia de alternativas textuales	1	Pasa
1.2 Uso de encabezados	1	Pasa
1.3 Uso de listas	1	Pasa
1.4 Tablas de datos	No aplica	Pasa
1.5 Agrupación estructural	1	Pasa
1.6 Separación de contenido y presentación	1	Pasa
1.7 Identificación del idioma principal	1	Pasa
1.8 Navegación con javascript accesible y control de usuario	1	Pasa
1.9 Formularios y etiquetas	1	Pasa
1.10 Formularios y estructura	1	Pasa
1.11 Título de página y de marcos	1	Pasa
1.12 Enlaces descriptivos	1	Pasa
1.13 Cambios de contexto	1	Pasa
1.14 Compatibilidad	1	Pasa

### Verificaciones. Nivel de adecuación AA

Verificación	Valor	Modalidad
2.1 Identificación de los cambios de idioma	1	Pasa
2.2 Legibilidad y contraste	1	Pasa
2.3 Maquetación adaptable	1	Pasa
2.4 Múltiples vías de navegación	1	Pasa
2.5 Independencia del dispositivo	1	Pasa
2.6 Navegación consistente	1	Pasa

## 26. RESULTADOS: PÁGINA 22

Título	Biblioteca   Hospital Universitario Infanta Cristina
URL	<a href="https://www.comunidad.madrid/hospital/infantacristina/profesionales/biblioteca">https://www.comunidad.madrid/hospital/infantacristina/profesionales/biblioteca</a>
Puntuación media	10.00
Nivel de adecuación estimado	AA

### Verificaciones. Nivel de adecuación A

Verificación	Valor	Modalidad
1.1 Existencia de alternativas textuales	1	Pasa
1.2 Uso de encabezados	1	Pasa
1.3 Uso de listas	1	Pasa
1.4 Tablas de datos	No aplica	Pasa
1.5 Agrupación estructural	1	Pasa
1.6 Separación de contenido y presentación	1	Pasa
1.7 Identificación del idioma principal	1	Pasa
1.8 Navegación con javascript accesible y control de usuario	1	Pasa
1.9 Formularios y etiquetas	1	Pasa
1.10 Formularios y estructura	1	Pasa
1.11 Título de página y de marcos	1	Pasa
1.12 Enlaces descriptivos	1	Pasa
1.13 Cambios de contexto	1	Pasa
1.14 Compatibilidad	1	Pasa

### Verificaciones. Nivel de adecuación AA

Verificación	Valor	Modalidad
2.1 Identificación de los cambios de idioma	1	Pasa
2.2 Legibilidad y contraste	1	Pasa
2.3 Maquetación adaptable	1	Pasa
2.4 Múltiples vías de navegación	1	Pasa
2.5 Independencia del dispositivo	1	Pasa
2.6 Navegación consistente	1	Pasa

## 27. RESULTADOS: PÁGINA 23

Título	Servicios médicos   Hospital Universitario Infanta Cristina
URL	<a href="https://www.comunidad.madrid/hospital/infantacristina/profesionales/servicios-medicos#addtoany">https://www.comunidad.madrid/hospital/infantacristina/profesionales/servicios-medicos#addtoany</a>
Puntuación media	10.00
Nivel de adecuación estimado	AA

### Verificaciones. Nivel de adecuación A

Verificación	Valor	Modalidad
1.1 Existencia de alternativas textuales	1	Pasa
1.2 Uso de encabezados	1	Pasa
1.3 Uso de listas	1	Pasa
1.4 Tablas de datos	No aplica	Pasa
1.5 Agrupación estructural	1	Pasa
1.6 Separación de contenido y presentación	1	Pasa
1.7 Identificación del idioma principal	1	Pasa
1.8 Navegación con javascript accesible y control de usuario	1	Pasa
1.9 Formularios y etiquetas	1	Pasa
1.10 Formularios y estructura	1	Pasa
1.11 Título de página y de marcos	1	Pasa
1.12 Enlaces descriptivos	1	Pasa
1.13 Cambios de contexto	1	Pasa
1.14 Compatibilidad	1	Pasa

### Verificaciones. Nivel de adecuación AA

Verificación	Valor	Modalidad
2.1 Identificación de los cambios de idioma	1	Pasa
2.2 Legibilidad y contraste	1	Pasa
2.3 Maquetación adaptable	1	Pasa
2.4 Múltiples vías de navegación	1	Pasa
2.5 Independencia del dispositivo	1	Pasa
2.6 Navegación consistente	1	Pasa



## 28. RESULTADOS: PÁGINA 24

Título	Psiquiatría   Hospital Universitario Infanta Cristina
URL	<a href="https://www.comunidad.madrid/hospital/infantacristina/profesionales/psiquiatria">https://www.comunidad.madrid/hospital/infantacristina/profesionales/psiquiatria</a>
Puntuación media	10.00
Nivel de adecuación estimado	AA

### Verificaciones. Nivel de adecuación A

Verificación	Valor	Modalidad
1.1 Existencia de alternativas textuales	1	Pasa
1.2 Uso de encabezados	1	Pasa
1.3 Uso de listas	1	Pasa
1.4 Tablas de datos	No aplica	Pasa
1.5 Agrupación estructural	1	Pasa
1.6 Separación de contenido y presentación	1	Pasa
1.7 Identificación del idioma principal	1	Pasa
1.8 Navegación con javascript accesible y control de usuario	1	Pasa
1.9 Formularios y etiquetas	1	Pasa
1.10 Formularios y estructura	1	Pasa
1.11 Título de página y de marcos	1	Pasa
1.12 Enlaces descriptivos	1	Pasa
1.13 Cambios de contexto	1	Pasa
1.14 Compatibilidad	1	Pasa

### Verificaciones. Nivel de adecuación AA

Verificación	Valor	Modalidad
2.1 Identificación de los cambios de idioma	1	Pasa
2.2 Legibilidad y contraste	1	Pasa
2.3 Maquetación adaptable	1	Pasa
2.4 Múltiples vías de navegación	1	Pasa
2.5 Independencia del dispositivo	1	Pasa
2.6 Navegación consistente	1	Pasa

## 29. RESULTADOS: PÁGINA 25

Título	Endocrinología   Hospital Universitario Infanta Cristina
URL	<a href="https://www.comunidad.madrid/hospital/infantacristina/profesionales/servicios-medicos/endocrinologia">https://www.comunidad.madrid/hospital/infantacristina/profesionales/servicios-medicos/endocrinologia</a>
Puntuación media	10.00
Nivel de adecuación estimado	AA

### Verificaciones. Nivel de adecuación A

Verificación	Valor	Modalidad
1.1 Existencia de alternativas textuales	1	Pasa
1.2 Uso de encabezados	1	Pasa
1.3 Uso de listas	1	Pasa
1.4 Tablas de datos	No aplica	Pasa
1.5 Agrupación estructural	1	Pasa
1.6 Separación de contenido y presentación	1	Pasa
1.7 Identificación del idioma principal	1	Pasa
1.8 Navegación con javascript accesible y control de usuario	1	Pasa
1.9 Formularios y etiquetas	1	Pasa
1.10 Formularios y estructura	1	Pasa
1.11 Título de página y de marcos	1	Pasa
1.12 Enlaces descriptivos	1	Pasa
1.13 Cambios de contexto	1	Pasa
1.14 Compatibilidad	1	Pasa

### Verificaciones. Nivel de adecuación AA

Verificación	Valor	Modalidad
2.1 Identificación de los cambios de idioma	1	Pasa
2.2 Legibilidad y contraste	1	Pasa
2.3 Maquetación adaptable	1	Pasa
2.4 Múltiples vías de navegación	1	Pasa
2.5 Independencia del dispositivo	1	Pasa
2.6 Navegación consistente	1	Pasa

### 30. RESULTADOS: PÁGINA 26

Título	Servicios centrales   Hospital Universitario Infanta Cristina
URL	<a href="https://www.comunidad.madrid/hospital/infantacristina/profesionales/servicios-centrales">https://www.comunidad.madrid/hospital/infantacristina/profesionales/servicios-centrales</a>
Puntuación media	10.00
Nivel de adecuación estimado	AA

#### Verificaciones. Nivel de adecuación A

Verificación	Valor	Modalidad
1.1 Existencia de alternativas textuales	1	Pasa
1.2 Uso de encabezados	1	Pasa
1.3 Uso de listas	1	Pasa
1.4 Tablas de datos	No aplica	Pasa
1.5 Agrupación estructural	1	Pasa
1.6 Separación de contenido y presentación	1	Pasa
1.7 Identificación del idioma principal	1	Pasa
1.8 Navegación con javascript accesible y control de usuario	1	Pasa
1.9 Formularios y etiquetas	1	Pasa
1.10 Formularios y estructura	1	Pasa
1.11 Título de página y de marcos	1	Pasa
1.12 Enlaces descriptivos	1	Pasa
1.13 Cambios de contexto	1	Pasa
1.14 Compatibilidad	1	Pasa

#### Verificaciones. Nivel de adecuación AA

Verificación	Valor	Modalidad
2.1 Identificación de los cambios de idioma	1	Pasa
2.2 Legibilidad y contraste	1	Pasa
2.3 Maquetación adaptable	1	Pasa
2.4 Múltiples vías de navegación	1	Pasa
2.5 Independencia del dispositivo	1	Pasa
2.6 Navegación consistente	1	Pasa

## 31. RESULTADOS: PÁGINA 27

Título	Área de Gestión de Cuidados   Hospital Universitario Infanta Cristina
URL	<a href="https://www.comunidad.madrid/hospital/infantacristina/profesionales/area-gestion-cuidados">https://www.comunidad.madrid/hospital/infantacristina/profesionales/area-gestion-cuidados</a>
Puntuación media	8.90
Nivel de adecuación estimado	AA

### Verificaciones. Nivel de adecuación A

Verificación	Valor	Modalidad
1.1 Existencia de alternativas textuales	1	Pasa
1.2 Uso de encabezados	1	Pasa
1.3 Uso de listas	0	Falla
1.4 Tablas de datos	No aplica	Pasa
1.5 Agrupación estructural	0	Falla
1.6 Separación de contenido y presentación	1	Pasa
1.7 Identificación del idioma principal	1	Pasa
1.8 Navegación con javascript accesible y control de usuario	1	Pasa
1.9 Formularios y etiquetas	1	Pasa
1.10 Formularios y estructura	1	Pasa
1.11 Título de página y de marcos	1	Pasa
1.12 Enlaces descriptivos	1	Pasa
1.13 Cambios de contexto	1	Pasa
1.14 Compatibilidad	1	Pasa

### Verificaciones. Nivel de adecuación AA

Verificación	Valor	Modalidad
2.1 Identificación de los cambios de idioma	1	Pasa
2.2 Legibilidad y contraste	1	Pasa
2.3 Maquetación adaptable	1	Pasa
2.4 Múltiples vías de navegación	1	Pasa
2.5 Independencia del dispositivo	1	Pasa
2.6 Navegación consistente	1	Pasa

## 31.1. INCIDENCIAS.NIVEL DE ADECUACIÓN A

### 1.3 Uso de listas

**Problema** Se están simulando listas ordenadas mediante el uso de varios párrafos que comienzan por una secuencia de números o letras, en lugar de usar el elemento de listas OL.

Las enumeraciones de elementos deben estructurarse adecuadamente mediante los elementos HTML para listas ordenadas (OL, LI) en lugar de simularse de forma visual mediante el uso de párrafos que comiencen por secuencias de números, letras o números romanos.

Al emplear los elementos estructurales de lista, los productos de apoyo como los lectores de pantalla podrán reconocer su presencia, saber el número de elementos que los forman y proporcionar dicha información a los usuarios, además de facilitar mecanismos de navegación específicos para recorrer las listas y sus elementos.

Línea	Columna	Código
694	4	<pre>&lt;P&gt; 1. Al respeto a su personalidad, dignidad humana e intimidad, sin que pueda ser discriminado por razones de tipo social, de sexo, moral, económico, ideológico, político o sindical. &lt;/P&gt;</pre>

### 1.3 Uso de listas

**Advertencia** Simulación de listas ordenadas mediante listas desordenadas y una numeración.

Las enumeraciones de elementos deben estructurarse adecuadamente mediante los elementos HTML para listas ordenadas (OL, LI) en lugar de simularse de forma visual mediante el uso de listas desordenadas (UL) en las que sus elementos (LI) comiencen por secuencias de números, letras o números romanos.

Línea	Columna	Código
706	9	<pre>&lt;LI&gt; a) Cuando la no intervención suponga un riesgo para la salud pública o los intereses de la Comunidad. &lt;/LI&gt;</pre>

### 1.5 Agrupación estructural

**Problema** Elemento DIV que contiene un texto de más de 150 caracteres sin emplear ninguna etiqueta de marcado de texto (P, Q, BLOCKQUOTE, etc.).

Los párrafos de texto en el contenido de la página se deben marcar mediante los elementos HTML destinados a ese fin (P), en lugar de utilizar elementos sin valor semántico.

Los lectores de pantalla proporcionan mecanismos especiales de navegación que permiten a los usuarios avanzar al siguiente párrafo de la página, operación que no es posible si éstos no se identifican semánticamente con el marcado correcto.

Línea	Columna	Código
645	107	<pre>&lt;DIV class="field field--name-field-label field--type-string field--label-hidden field__item"&gt; Cuando un paciente ingresa en alguna de las unidades de hospitalización, se le hace entrega de una guía de acogida donde encontrará toda la información relativa a las normas del hospital que le pueden servir de gran utilidad.Tenemos unidades especiales &lt;/DIV&gt;</pre>

## 32. RESULTADOS: PÁGINA 28

Título	Profesionales   Hospital Universitario Infanta Cristina
URL	<a href="https://www.comunidad.madrid/hospital/infantacristina/profesionales">https://www.comunidad.madrid/hospital/infantacristina/profesionales</a>
Puntuación media	9.50
Nivel de adecuación estimado	AA

### Verificaciones. Nivel de adecuación A

Verificación	Valor	Modalidad
1.1 Existencia de alternativas textuales	1	Pasa
1.2 Uso de encabezados	1	Pasa
1.3 Uso de listas	1	Pasa
1.4 Tablas de datos	No aplica	Pasa
1.5 Agrupación estructural	<b>0</b>	<b>Falla</b>
1.6 Separación de contenido y presentación	1	Pasa
1.7 Identificación del idioma principal	1	Pasa
1.8 Navegación con javascript accesible y control de usuario	1	Pasa
1.9 Formularios y etiquetas	1	Pasa
1.10 Formularios y estructura	1	Pasa
1.11 Título de página y de marcos	1	Pasa
1.12 Enlaces descriptivos	1	Pasa
1.13 Cambios de contexto	1	Pasa
1.14 Compatibilidad	1	Pasa

### Verificaciones. Nivel de adecuación AA

Verificación	Valor	Modalidad
2.1 Identificación de los cambios de idioma	1	Pasa
2.2 Legibilidad y contraste	1	Pasa
2.3 Maquetación adaptable	1	Pasa
2.4 Múltiples vías de navegación	1	Pasa
2.5 Independencia del dispositivo	1	Pasa
2.6 Navegación consistente	1	Pasa

## 32.1. INCIDENCIAS.NIVEL DE ADECUACIÓN A

### 1.5 Agrupación estructural

**Problema** Elemento DIV que contiene un texto de más de 150 caracteres sin emplear ninguna etiqueta de marcado de texto (P, Q, BLOCKQUOTE, etc.).

Los párrafos de texto en el contenido de la página se deben marcar mediante los elementos HTML destinados a ese fin (P), en lugar de utilizar elementos sin valor semántico.

Los lectores de pantalla proporcionan mecanismos especiales de navegación que permiten a los usuarios avanzar al siguiente párrafo de la página, operación que no es posible si éstos no se identifican semánticamente con el marcado correcto.

Línea	Columna	Código
363	24	<pre>&lt;DIV class="it-body"&gt; Somos un servicio central del hospital cuya misión es facilitar la relación administrativa de los pacientes con los diferentes servicios asistenciales del centro. &lt;/DIV&gt;</pre>

### 33. RESULTADOS: PÁGINA 29

Título	Contacto   Hospital Universitario Infanta Cristina
URL	<a href="https://www.comunidad.madrid/hospital/infantacristina/comunicacion/contacto#main-content">https://www.comunidad.madrid/hospital/infantacristina/comunicacion/contacto#main-content</a>
Puntuación media	10.00
Nivel de adecuación estimado	AA

#### Verificaciones. Nivel de adecuación A

Verificación	Valor	Modalidad
1.1 Existencia de alternativas textuales	1	Pasa
1.2 Uso de encabezados	1	Pasa
1.3 Uso de listas	1	Pasa
1.4 Tablas de datos	No aplica	Pasa
1.5 Agrupación estructural	1	Pasa
1.6 Separación de contenido y presentación	1	Pasa
1.7 Identificación del idioma principal	1	Pasa
1.8 Navegación con javascript accesible y control de usuario	1	Pasa
1.9 Formularios y etiquetas	1	Pasa
1.10 Formularios y estructura	1	Pasa
1.11 Título de página y de marcos	1	Pasa
1.12 Enlaces descriptivos	1	Pasa
1.13 Cambios de contexto	1	Pasa
1.14 Compatibilidad	1	Pasa

#### Verificaciones. Nivel de adecuación AA

Verificación	Valor	Modalidad
2.1 Identificación de los cambios de idioma	1	Pasa
2.2 Legibilidad y contraste	1	Pasa
2.3 Maquetación adaptable	1	Pasa
2.4 Múltiples vías de navegación	1	Pasa
2.5 Independencia del dispositivo	1	Pasa
2.6 Navegación consistente	1	Pasa



### 34. RESULTADOS: PÁGINA 30

Título	Galería de imágenes   Hospital Universitario Infanta Cristina
URL	<a href="https://www.comunidad.madrid/hospital/infantacristina/comunicacion/galeria-imagenes">https://www.comunidad.madrid/hospital/infantacristina/comunicacion/galeria-imagenes</a>
Puntuación media	10.00
Nivel de adecuación estimado	AA

#### Verificaciones. Nivel de adecuación A

Verificación	Valor	Modalidad
1.1 Existencia de alternativas textuales	1	Pasa
1.2 Uso de encabezados	1	Pasa
1.3 Uso de listas	1	Pasa
1.4 Tablas de datos	No aplica	Pasa
1.5 Agrupación estructural	1	Pasa
1.6 Separación de contenido y presentación	1	Pasa
1.7 Identificación del idioma principal	1	Pasa
1.8 Navegación con javascript accesible y control de usuario	1	Pasa
1.9 Formularios y etiquetas	1	Pasa
1.10 Formularios y estructura	1	Pasa
1.11 Título de página y de marcos	1	Pasa
1.12 Enlaces descriptivos	1	Pasa
1.13 Cambios de contexto	1	Pasa
1.14 Compatibilidad	1	Pasa

#### Verificaciones. Nivel de adecuación AA

Verificación	Valor	Modalidad
2.1 Identificación de los cambios de idioma	1	Pasa
2.2 Legibilidad y contraste	1	Pasa
2.3 Maquetación adaptable	1	Pasa
2.4 Múltiples vías de navegación	1	Pasa
2.5 Independencia del dispositivo	1	Pasa
2.6 Navegación consistente	1	Pasa

## 35. RESULTADOS: PÁGINA 31

Título	Ciudadanos   Hospital Universitario Infanta Cristina
URL	<a href="https://www.comunidad.madrid/hospital/infantacristina/ciudadanos">https://www.comunidad.madrid/hospital/infantacristina/ciudadanos</a>
Puntuación media	10.00
Nivel de adecuación estimado	AA

### Verificaciones. Nivel de adecuación A

Verificación	Valor	Modalidad
1.1 Existencia de alternativas textuales	1	Pasa
1.2 Uso de encabezados	1	Pasa
1.3 Uso de listas	1	Pasa
1.4 Tablas de datos	No aplica	Pasa
1.5 Agrupación estructural	1	Pasa
1.6 Separación de contenido y presentación	1	Pasa
1.7 Identificación del idioma principal	1	Pasa
1.8 Navegación con javascript accesible y control de usuario	1	Pasa
1.9 Formularios y etiquetas	1	Pasa
1.10 Formularios y estructura	1	Pasa
1.11 Título de página y de marcos	1	Pasa
1.12 Enlaces descriptivos	1	Pasa
1.13 Cambios de contexto	1	Pasa
1.14 Compatibilidad	1	Pasa

### Verificaciones. Nivel de adecuación AA

Verificación	Valor	Modalidad
2.1 Identificación de los cambios de idioma	1	Pasa
2.2 Legibilidad y contraste	1	Pasa
2.3 Maquetación adaptable	1	Pasa
2.4 Múltiples vías de navegación	1	Pasa
2.5 Independencia del dispositivo	1	Pasa
2.6 Navegación consistente	1	Pasa

## 36. RESULTADOS: PÁGINA 32

Título	Contacto   Hospital Universitario Infanta Cristina
URL	<a href="https://www.comunidad.madrid/hospital/infantacristina/comunicacion/contacto#adtoany">https://www.comunidad.madrid/hospital/infantacristina/comunicacion/contacto#adtoany</a>
Puntuación media	10.00
Nivel de adecuación estimado	AA

### Verificaciones. Nivel de adecuación A

Verificación	Valor	Modalidad
1.1 Existencia de alternativas textuales	1	Pasa
1.2 Uso de encabezados	1	Pasa
1.3 Uso de listas	1	Pasa
1.4 Tablas de datos	No aplica	Pasa
1.5 Agrupación estructural	1	Pasa
1.6 Separación de contenido y presentación	1	Pasa
1.7 Identificación del idioma principal	1	Pasa
1.8 Navegación con javascript accesible y control de usuario	1	Pasa
1.9 Formularios y etiquetas	1	Pasa
1.10 Formularios y estructura	1	Pasa
1.11 Título de página y de marcos	1	Pasa
1.12 Enlaces descriptivos	1	Pasa
1.13 Cambios de contexto	1	Pasa
1.14 Compatibilidad	1	Pasa

### Verificaciones. Nivel de adecuación AA

Verificación	Valor	Modalidad
2.1 Identificación de los cambios de idioma	1	Pasa
2.2 Legibilidad y contraste	1	Pasa
2.3 Maquetación adaptable	1	Pasa
2.4 Múltiples vías de navegación	1	Pasa
2.5 Independencia del dispositivo	1	Pasa
2.6 Navegación consistente	1	Pasa

## 37. RESULTADOS: PÁGINA 33

Título	Servicios quirúrgicos   Hospital Universitario Infanta Cristina
URL	<a href="https://www.comunidad.madrid/hospital/infantacristina/profesionales/servicios-quirurgicos">https://www.comunidad.madrid/hospital/infantacristina/profesionales/servicios-quirurgicos</a>
Puntuación media	10.00
Nivel de adecuación estimado	AA

### Verificaciones. Nivel de adecuación A

Verificación	Valor	Modalidad
1.1 Existencia de alternativas textuales	1	Pasa
1.2 Uso de encabezados	1	Pasa
1.3 Uso de listas	1	Pasa
1.4 Tablas de datos	No aplica	Pasa
1.5 Agrupación estructural	1	Pasa
1.6 Separación de contenido y presentación	1	Pasa
1.7 Identificación del idioma principal	1	Pasa
1.8 Navegación con javascript accesible y control de usuario	1	Pasa
1.9 Formularios y etiquetas	1	Pasa
1.10 Formularios y estructura	1	Pasa
1.11 Título de página y de marcos	1	Pasa
1.12 Enlaces descriptivos	1	Pasa
1.13 Cambios de contexto	1	Pasa
1.14 Compatibilidad	1	Pasa

### Verificaciones. Nivel de adecuación AA

Verificación	Valor	Modalidad
2.1 Identificación de los cambios de idioma	1	Pasa
2.2 Legibilidad y contraste	1	Pasa
2.3 Maquetación adaptable	1	Pasa
2.4 Múltiples vías de navegación	1	Pasa
2.5 Independencia del dispositivo	1	Pasa
2.6 Navegación consistente	1	Pasa

## 38. ANEXO I: METODOLOGÍA DEL OBSERVATORIO

---

Se puede consultar la metodología del observatorio en

<http://administracionelectronica.gob.es/PAe/accesibilidad/metodologiaSimplificado>