

INFORME DE ACCESIBILIDAD WEB

SEGUIMIENTO SIMPLIFICADO
UNE-EN 301549:2022

SITIO WEB

<https://www.comunidad.madrid/hospital/henares>

Informe emitido bajo demanda

El resumen de resultados reflejados en este informe contiene datos ESTIMADOS. Es SIEMPRE necesaria una revisión manual experta complementando todos los requisitos de UNE-EN 301549:2022. Este documento NO constituye el "Informe de Revisión de la Accesibilidad" que se deberá realizar siguiendo los requisitos del artículo 17 del RD 1112/2018 para las revisiones de accesibilidad.

ÍNDICE

1.INTRODUCCIÓN	1
1.1.CÓMO UTILIZAR EL INFORME	2
1.2.PASOS A SEGUIR TRAS RECIBIR EL INFORME	3
2.MUESTRA DE PÁGINAS	4
3.RESUMEN DE RESULTADOS	6
3.1.RESULTADOS GLOBALES	6
3.2.PUNTUACIÓN MEDIA Y NIVEL DE ADECUACIÓN ESTIMADO DE CADA PÁGINA	8
3.3.PUNTUACIÓN MEDIA DE VERIFICACIÓN A NIVEL DE SITIO WEB	10
3.4.PUNTUACIONES MEDIAS DE VERIFICACIONES. NIVEL A	11
3.5.PUNTUACIONES MEDIAS DE VERIFICACIONES. NIVEL AA	12
4.RESULTADOS POR VERIFICACIÓN Y PÁGINA	13
4.1.TABLA DE RESULTADOS POR VERIFICACIÓN Y PÁGINA. NIVEL A	14
4.2.TABLA DE RESULTADOS POR VERIFICACIÓN Y PÁGINA. NIVEL AA	16
5.RESULTADOS: PÁGINA 1	18
5.1.INCIDENCIAS.NIVEL DE ADECUACIÓN A	19
5.2.INCIDENCIAS.NIVEL DE ADECUACIÓN AA	20
6.RESULTADOS: PÁGINA 2	21
7.RESULTADOS: PÁGINA 3	22
8.RESULTADOS: PÁGINA 4	23
9.RESULTADOS: PÁGINA 5	24
10.RESULTADOS: PÁGINA 6	25
11.RESULTADOS: PÁGINA 7	26
11.1.INCIDENCIAS.NIVEL DE ADECUACIÓN A	27
11.2.INCIDENCIAS.NIVEL DE ADECUACIÓN AA	28
12.RESULTADOS: PÁGINA 8	29
12.1.INCIDENCIAS.NIVEL DE ADECUACIÓN A	30
13.RESULTADOS: PÁGINA 9	31
13.1.INCIDENCIAS.NIVEL DE ADECUACIÓN A	32
14.RESULTADOS: PÁGINA 10	33
15.RESULTADOS: PÁGINA 11	34
15.1.INCIDENCIAS.NIVEL DE ADECUACIÓN A	35
16.RESULTADOS: PÁGINA 12	36
17.RESULTADOS: PÁGINA 13	37

17.1.INCIDENCIAS.NIVEL DE ADECUACIÓN A	38
18.RESULTADOS: PÁGINA 14	39
18.1.INCIDENCIAS.NIVEL DE ADECUACIÓN A	40
19.RESULTADOS: PÁGINA 15	41
20.RESULTADOS: PÁGINA 16	42
21.RESULTADOS: PÁGINA 17	43
22.RESULTADOS: PÁGINA 18	44
23.RESULTADOS: PÁGINA 19	45
23.1.INCIDENCIAS.NIVEL DE ADECUACIÓN A	46
24.RESULTADOS: PÁGINA 20	47
25.RESULTADOS: PÁGINA 21	48
25.1.INCIDENCIAS.NIVEL DE ADECUACIÓN A	49
26.RESULTADOS: PÁGINA 22	50
27.RESULTADOS: PÁGINA 23	51
28.RESULTADOS: PÁGINA 24	52
29.RESULTADOS: PÁGINA 25	53
30.RESULTADOS: PÁGINA 26	54
31.RESULTADOS: PÁGINA 27	55
32.RESULTADOS: PÁGINA 28	56
33.RESULTADOS: PÁGINA 29	57
33.1.INCIDENCIAS.NIVEL DE ADECUACIÓN AA	58
34.RESULTADOS: PÁGINA 30	59
35.RESULTADOS: PÁGINA 31	60
36.RESULTADOS: PÁGINA 32	61
36.1.INCIDENCIAS.NIVEL DE ADECUACIÓN A	62
37.RESULTADOS: PÁGINA 33	63
38.ANEXO I: METODOLOGÍA DEL OBSERVATORIO	64

1. INTRODUCCIÓN

El 20 de septiembre de 2018 entraron en vigor la mayoría de las provisiones del nuevo *Real Decreto 1112/2018, de 7 de septiembre, sobre accesibilidad de los sitios web y aplicaciones para dispositivos móviles del sector público* que traspone al ordenamiento jurídico español el *Directiva (UE) 2016/2102 del Parlamento Europeo y del Consejo, de 26 de octubre de 2016, sobre la accesibilidad de los sitios web y aplicaciones para dispositivos móviles de los organismos del sector público*.

Entre las nuevas medidas puestas en marcha destaca la necesidad de establecimiento de una política de monitorización y reporte del estado de cumplimiento que se desarrolla en virtud del capítulo III sobre control, revisión, seguimiento y presentación de informes del citado Real Decreto. Según el Real Decreto, el Ministerio de Política Territorial y Función Pública, a través de la Secretaría General de Administración Digital, en el marco del *Observatorio de Accesibilidad Web*, es el encargado de coordinar y llevar a cabo estas acciones. Actualmente estas competencias han sido transferidas al Ministerio de Asuntos económicos y Transformación digital.

La Comisión Europea ha establecido en la *Decisión de Ejecución (UE) 2018/1524*, dos métodos de revisión que deberán aplicar los estados miembros, el método simplificado y el método en profundidad.

El Observatorio de Accesibilidad Web ha desarrollado la *Metodología de Seguimiento Simplificado UNE-EN 301549:2022*, utilizada por el estado español para aplicar el seguimiento simplificado, desarrollada en base a la norma española UNE-EN 301549:2022 Requisitos de accesibilidad para productos y servicios TIC, que es la traducción española de la norma *EN 301549 V3.2.1 (2021-03) Requisitos de accesibilidad para los productos y servicios de las TIC*. Estas normas están a su vez alineadas con las WCAG 2.1 del W3C.

Este informe se emite a solicitud del interesado desde el **Servicio de Diagnóstico en línea**. Este servicio ofrece una estimación de la situación de accesibilidad del sitio web basado en la metodología anteriormente indicada.

Este documento NO constituye el “Informe de revisión de la accesibilidad” que se deberá realizar siguiendo los requisitos del artículo 17 del RD 1112/2018 para las revisiones de accesibilidad.

1.1. CÓMO UTILIZAR EL INFORME

En primer lugar es necesario comentar, que junto con este informe de accesibilidad web, también se recibe un archivo **código_fuente.zip**, que contiene el código en base al cual se ha realizado la evaluación de accesibilidad y se han detectado los errores. Cuando el informe solicitado es de **Sitio web** o de **Listado de páginas**, el archivo contiene una carpeta por cada página analizada, y dentro de la cual se almacena el código HTML, el archivo CSS y las referencias de la página en cuestión. Cuando el informe solicitado es de **Código fuente**, el archivo contiene el archivo que el usuario ha enviado al servicio de diagnóstico, con el mismo nombre con el que el usuario lo envió.

A continuación, se detalla cómo está organizado el informe actual.

En primer lugar, en función del tipo de análisis solicitado (Código fuente o Sitio Web / Conjunto de URLs), el "apartado 2" será "2. Código fuente analizado" o "2. Muestra de páginas". El apartado *2. Código fuente analizado* indica el nombre del fichero de código fuente analizado. El apartado *2. Muestra de páginas* indica el listado de páginas web analizadas, cuyo número varía en función de la complejidad del sitio web.

El apartado *3 Resumen de resultados* es el apartado clave a leer y procesar en primera instancia, dado que **aporta la vista general de situación del sitio web**. Recoge un resumen de los resultados del informe, indicando la puntuación del sitio web, el nivel de adecuación estimado así como la situación de cumplimiento estimada. También se aporta la Puntuación media de cada página analizada así como la Puntuación media de cada verificación a nivel de sitio web. Este apartado recoge información agregada, ya sea a nivel de sitio web, a nivel de página (indicando la puntuación media de la página agregando el conjunto de verificaciones) o a nivel de verificación (indicando la puntuación media de la verificación agregando la información de todas las páginas).

El apartado *4 Resultados por verificación* es clave para profundizar en el conocimiento de la situación de accesibilidad del sitio web. Se debe consultar siempre antes de proseguir con la lectura del informe. Este apartado presenta en modo tabla el valor y la modalidad para cada una de las verificaciones y para cada una de las páginas analizadas. Además, en la última fila de la tabla se recoge la conformidad estimada de cada una de las verificaciones a nivel de sitio web. Estas tablas aportan mucha información, pues permiten obtener una visión rápida de qué verificaciones están fallando y en qué páginas. A partir de esta información, será más sencillo tomar decisiones sobre qué errores corregir antes o qué páginas (o tipo de páginas) concentran la mayor parte de los problemas.

En función de las conclusiones anteriores, se pueden consultar para cada una de las páginas que más nos interesen el apartado *Resultados: Página X*, que muestra información descriptiva de los resultados de cada página, indicando el valor y la modalidad para cada una de las verificaciones. El apartado "Incidencias" aparece solo cuanto existan fallos de accesibilidad. En dicho apartado se muestran las comprobaciones en las que la página web está fallando, junto con su localización exacta dentro del código fuente, una descripción del error y una posible solución. Esto dependerá de la complejidad concreta del error.

1.2. PASOS A SEGUIR TRAS RECIBIR EL INFORME

Con el objetivo de ayudar al destinatario de este informe, a continuación se indican los pasos a realizar tras recibir el informe:

- **Corregir los errores de accesibilidad** indicados en este informe en el apartado 'Incidencias' de cada página. **En caso de tener dudas con respecto a la información suministrada en el informe, se puede utilizar para resolverlas el foro disponible en la pestaña “Colaboración”, dentro de la [comunidad de accesibilidad](#).**
- **Solicitar un nuevo informe al servicio de diagnóstico en línea** del Observatorio para verificar la consolidación de los cambios realizados en la fase anterior.

Hasta aquí, se estaría cumpliendo con la mejora de la accesibilidad en el marco del **seguimiento simplificado** establecido en la [Decisión de Ejecución \(UE\) 2018/1524](#) (**subconjunto de criterios de conformidad de verificación automática**)

En cualquier caso, esta revisión debería ser complementada para considerar **todos los requisitos de accesibilidad de la UNE-EN 301549:2022** tanto de **revisión automática como manual**. Como material de ayuda para complementar la evaluación puede consultar la [Guía de validación de accesibilidad](#) web disponible en el PAe, que entre otras cuestiones, contiene una relación de herramientas gratuitas para apoyarse en la realización de ese proceso.

2. MUESTRA DE PÁGINAS

Teniendo en cuenta la complejidad del sitio web, a continuación se detalla la muestra de páginas incluidas en el presente análisis:

Página	URL
Página 1	https://www.comunidad.madrid/hospital/henares/
Página 2	https://www.comunidad.madrid/hospital/henares/comunicacion
Página 3	https://www.comunidad.madrid/hospital/henares/profesionales/portal-residente
Página 4	https://www.comunidad.madrid/hospital/henares/nosotros
Página 5	https://www.comunidad.madrid/hospital/henares/ciudadanos/actividades
Página 6	https://www.comunidad.madrid/hospital/henares/nosotros/localizacion-acceso
Página 7	https://www.comunidad.madrid/hospital/henares/ciudadanos/calidad
Página 8	https://www.comunidad.madrid/hospital/henares/comunicacion/agenda-0
Página 9	https://www.comunidad.madrid/hospital/henares/profesionales/biblioteca-hospital-universitario-henares
Página 10	https://www.comunidad.madrid/hospital/henares/comunicacion/noticias
Página 11	https://www.comunidad.madrid/hospital/henares/ciudadanos/atencion-paciente/zona-influencia
Página 12	https://www.comunidad.madrid/hospital/henares/comunicacion/videoteca
Página 13	https://www.comunidad.madrid/hospital/henares/declaracion-accesibilidad
Página 14	https://www.comunidad.madrid/hospital/henares/comunicacion/funciones-contacto-medios-comunicacion
Página 15	https://www.comunidad.madrid/hospital/henares/profesionales/proveedores
Página 16	https://www.comunidad.madrid/hospital/henares/comunicacion/galeria-imagenes
Página 17	https://www.comunidad.madrid/hospital/henares/ciudadanos/contacto
Página 18	https://www.comunidad.madrid/hospital/henares/comunicacion?search_api_fulltext=&ds_field_date_value=&ds_field_date_value2=&nombre=&page=1
Página 19	https://www.comunidad.madrid/hospital/henares/nosotros/transparencia
Página 20	https://www.comunidad.madrid/hospital/henares/profesionales/maternidad
Página 21	https://www.comunidad.madrid/hospital/henares/profesionales/fundacion-investigacion
Página 22	https://www.comunidad.madrid/hospital/henares/comunicacion/sindicacion-ultimos-contenidos
Página 23	https://www.comunidad.madrid/hospital/henares/noticia/hospital-henares-acoge-alumnos-programa-4oesoempresa
Página 24	https://www.comunidad.madrid/hospital/henares/noticia/hospital-henares-homenaje-ultima-promocion-residentes
Página 25	https://www.comunidad.madrid/hospital/henares/comunicacion?search_api_fulltext=&ds_field_date_value=&ds_field_date_value2=&nombre=&page=7
Página 26	https://www.comunidad.madrid/hospital/henares/profesionales/area-materno-infantil
Página 27	https://www.comunidad.madrid/hospital/henares/noticia/terapeutas-ocupacionales-hospital-universitario-henares-premiados-autores-cortometraje
Página 28	https://www.comunidad.madrid/hospital/henares/profesionales/servicios-centrales

<i>Página 29</i>	https://www.comunidad.madrid/hospital/henares/profesionales
<i>Página 30</i>	https://www.comunidad.madrid/hospital/henares/nosotros/gestion-ambiental
<i>Página 31</i>	https://www.comunidad.madrid/hospital/henares/aviso-legal-privacidad
<i>Página 32</i>	https://www.comunidad.madrid/hospital/henares/ciudadanos/pacientes
<i>Página 33</i>	https://www.comunidad.madrid/hospital/henares/noticia/hospital-henares-incorpora-contacto-piel-piel-partos-cesarea

El análisis se ha ejecutado con la siguiente configuración:

- Origen: <https://www.comunidad.madrid/hospital/henares>
- Forma de selección de páginas: aleatoria
- Complejidad: Media
 - Profundidad 4
 - Amplitud 8
- Selección restringida a directorio: Sí
- Comprobación de enlaces rotos: No
- Metodología Seguimiento Simplificado UNE-EN 301549:2022

3. RESUMEN DE RESULTADOS

3.1. RESULTADOS GLOBALES

En este apartado se muestran los resultados globales del sitio web calculados de acuerdo a la metodología actual del Observatorio de Accesibilidad Web. Los resultados calculados son los siguientes:

La **puntuación media del sitio web** refleja la cantidad de verificaciones de accesibilidad que se satisfacen correctamente, ya sean de nivel de adecuación A o AA. Por lo tanto, cuanto más alta sea la puntuación, más verificaciones de accesibilidad se están cumpliendo.

El **nivel de adecuación estimado** del sitio web (No válido, A o AA) está relacionado con el nivel de adecuación de las verificaciones que se satisfacen. Si los fallos se concentran en verificaciones de nivel de adecuación A, el nivel de adecuación estimado será 'No válido' aunque la puntuación media del sitio web sea alta.

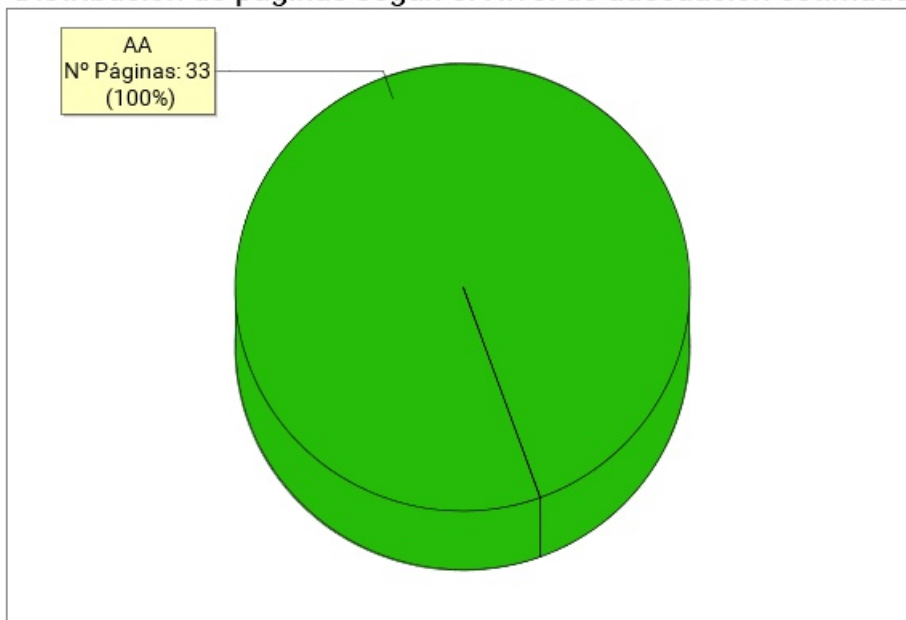
La **situación de cumplimiento estimada** del sitio web (No conforme, Parcialmente conforme o Plenamente conforme) está relacionada con la conformidad (No aplica, Conforme o No conforme) de cada una de las verificaciones a nivel de sitio web.

Los datos reflejados son ESTIMATIVOS. Para conocer la situación REAL es SIEMPRE necesaria una revisión manual experta complementando todos los requisitos de UNE-EN 301549:2022.

	Resultado
Puntuación media del sitio web	9.78
Nivel de adecuación estimado	AA
Situación de cumplimiento estimada	Parcialmente conforme

A continuación se muestra la distribución de páginas según el nivel de adecuación estimado (No válido, A o AA).

Distribución de páginas según el Nivel de adecuación estimado



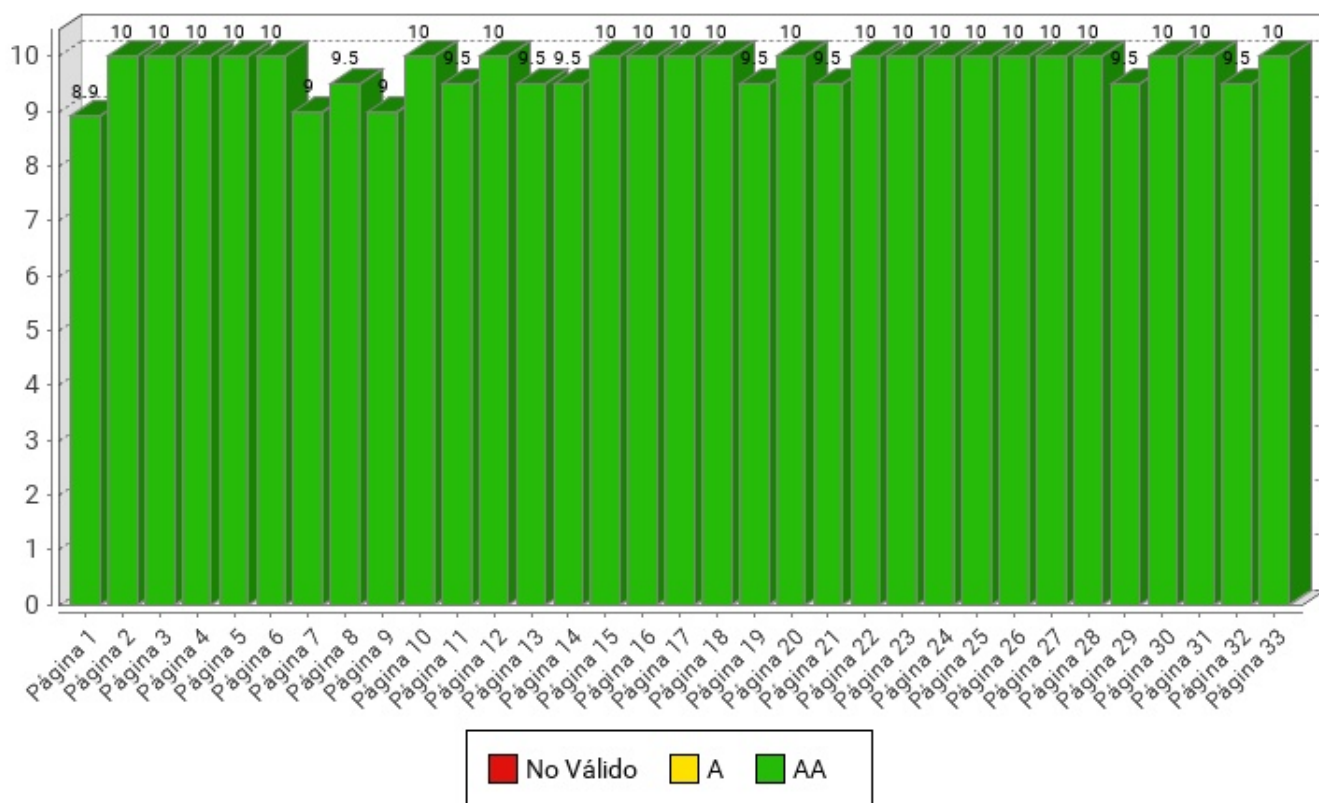
Nivel de adecuación estimado	Número de páginas	Porcentaje de páginas
AA	33	100%
A	0	0%
No Válido	0	0%

3.2. PUNTUACIÓN MEDIA Y NIVEL DE ADECUACIÓN ESTIMADO DE CADA PÁGINA

Se muestra a continuación de forma esquemática el resultado obtenido en el análisis individual de cada página, indicando la Puntuación Media de Página (PMP) y el grado de adecuación en cada caso.

En el eje X de la gráfica se muestran las páginas analizadas en el sitio web, mientras que el eje Y representa la puntuación obtenida por cada una de ellas. Además, la barra de puntuación de cada página indica mediante el código de color "Rojo - Amarillo - Verde", el grado de adecuación obtenido (No Válido, A, AA).

Puntuación media y Nivel de adecuación estimado de página



Página	Puntuación Media	Nivel de adecuación estimado
Página 1	8.9	AA
Página 2	10.0	AA
Página 3	10.0	AA
Página 4	10.0	AA
Página 5	10.0	AA
Página 6	10.0	AA
Página 7	9.0	AA
Página 8	9.5	AA
Página 9	9.0	AA
Página 10	10.0	AA
Página 11	9.5	AA
Página 12	10.0	AA
Página 13	9.5	AA
Página 14	9.5	AA
Página 15	10.0	AA
Página 16	10.0	AA
Página 17	10.0	AA
Página 18	10.0	AA
Página 19	9.5	AA
Página 20	10.0	AA
Página 21	9.5	AA
Página 22	10.0	AA
Página 23	10.0	AA
Página 24	10.0	AA
Página 25	10.0	AA
Página 26	10.0	AA
Página 27	10.0	AA
Página 28	10.0	AA
Página 29	9.5	AA
Página 30	10.0	AA
Página 31	10.0	AA
Página 32	9.5	AA
Página 33	10.0	AA

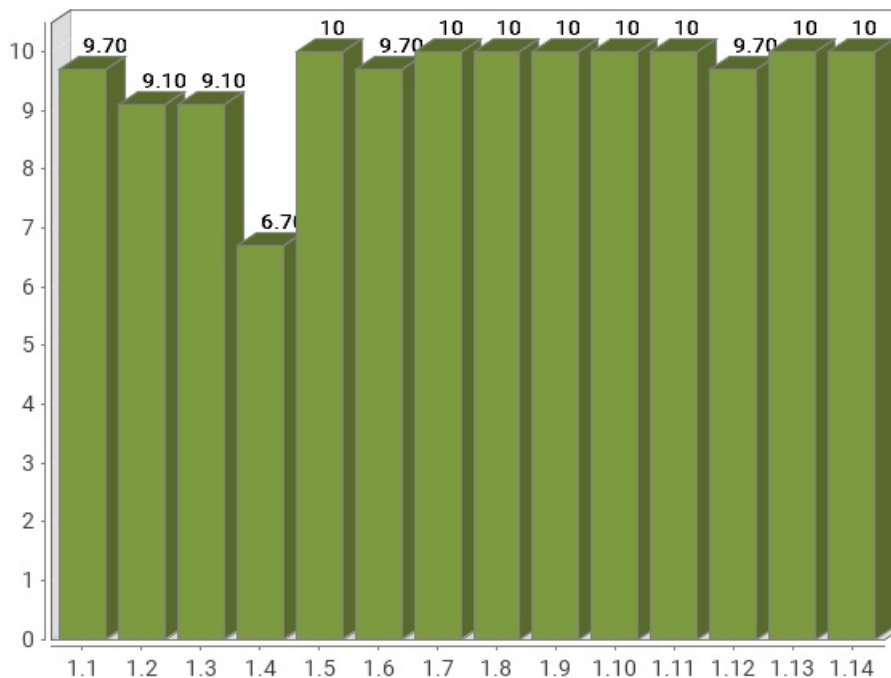
3.3. PUNTUACIÓN MEDIA DE VERIFICACIÓN A NIVEL DE SITIO WEB

A continuación se presentan, a nivel de sitio web, la puntuación media de cada verificación agregando los resultados de todas las páginas analizadas, en primer lugar para las verificaciones de nivel de adecuación A y en segundo lugar para las verificaciones de nivel de adecuación AA.

El eje X de las gráficas representa cada una de las verificaciones analizadas en un nivel de adecuación, y el eje Y presenta la Puntuación Media de verificación (PMV) obtenida agregando los resultados de todas las páginas analizadas. Aquellas verificaciones con una puntuación más baja son las que presentan mayores problemas de accesibilidad y sobre las cuáles habrá que concentrar los esfuerzos de mejora. Los valores "NP - No puntúa" indican que no hay ningún elemento de ese tipo analizable en la muestra y, por lo tanto, no suponen problemas de accesibilidad.

3.3.1. PUNTUACIONES MEDIAS DE VERIFICACIONES. NIVEL A

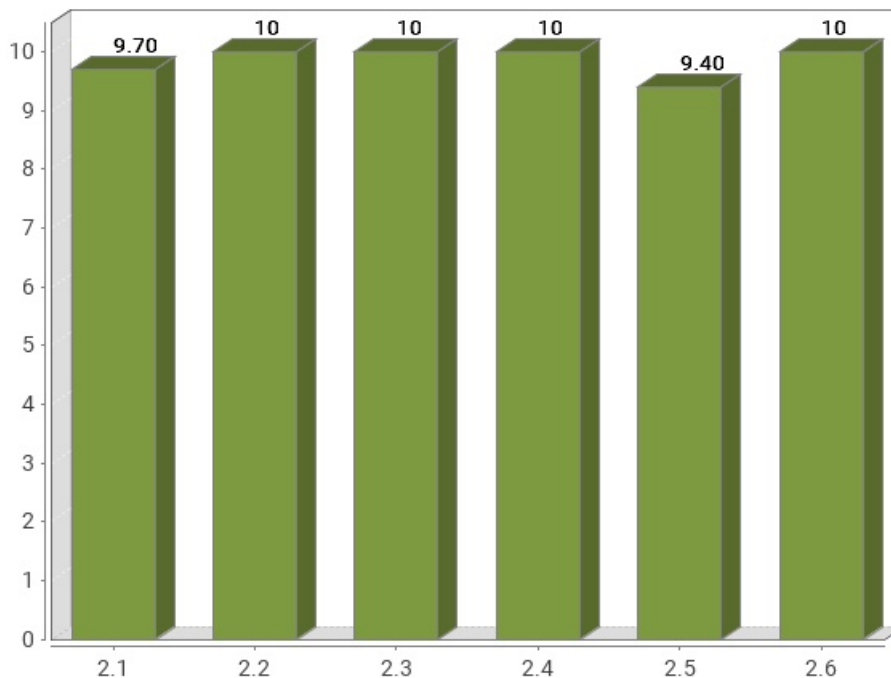
Puntuación media de verificación. Nivel de adecuación A



Verificación	Puntuación media
1.1 Existencia de alternativas textuales	9.70
1.2 Uso de encabezados	9.10
1.3 Uso de listas	9.10
1.4 Tablas de datos	6.70
1.5 Agrupación estructural	10
1.6 Separación de contenido y presentación	9.70
1.7 Identificación del idioma principal	10
1.8 Navegación con javascript accesible y control de usuario	10
1.9 Formularios y etiquetas	10
1.10 Formularios y estructura	10
1.11 Título de página y de marcos	10
1.12 Enlaces descriptivos	9.70
1.13 Cambios de contexto	10
1.14 Compatibilidad	10
Puntuación Media A	9.57

3.3.2. PUNTUACIONES MEDIAS DE VERIFICACIONES. NIVEL AA

Puntuación media de verificación. Nivel de adecuación AA



Verificación	Puntuación media
2.1 Identificación de los cambios de idioma	9.70
2.2 Legibilidad y contraste	10
2.3 Maquetación adaptable	10
2.4 Múltiples vías de navegación	10
2.5 Independencia del dispositivo	9.40
2.6 Navegación consistente	10
Puntuación Media AA	9.85

4. RESULTADOS POR VERIFICACIÓN Y PÁGINA

En este apartado se presenta en modo tabla el **Valor** y la **Modalidad** de cada una de las verificaciones recogidas en la metodología del observatorio y para cada una de las páginas analizadas.

Además, la última fila de cada tabla recoge la **Conformidad** estimada de cada verificación a nivel de sitio web.

Por lo tanto, se puede ver de forma rápida y visual en qué páginas hay que **concentrar esfuerzos** para mejorar los resultados del observatorio (aquellas con **modalidad Falla o puntuación cero**).

Una página tendrá **Valor "0"** y **Modalidad "Pasa"** cuando tenga algún problema menor de accesibilidad. Esto quiere decir que hay algún aspecto que corregir pero este no es tan grave como para asignarle modalidad "Falla". Para mejorar la accesibilidad los primeros esfuerzos se deben enfocar en solucionar los problemas que originan modalidad "Falla".

4.1. TABLA DE RESULTADOS POR VERIFICACIÓN Y PÁGINA. NIVEL A

Página	1.1	1.2	1.3	1.4	1.5	1.6	1.7	1.8	1.9	1.10	1.11	1.12	1.13	1.14
<i>Página 1</i>	1 P	0 F	1 P	- P	1 P	1 P	1 P	1 P	1 P	1 P	1 P	1 P	1 P	1 P
<i>Página 2</i>	1 P	1 P	1 P	- P	1 P	1 P	1 P	1 P	1 P	1 P	1 P	1 P	1 P	1 P
<i>Página 3</i>	1 P	1 P	1 P	- P	1 P	1 P	1 P	1 P	1 P	1 P	1 P	1 P	1 P	1 P
<i>Página 4</i>	1 P	1 P	1 P	- P	1 P	1 P	1 P	1 P	1 P	1 P	1 P	1 P	1 P	1 P
<i>Página 5</i>	1 P	1 P	1 P	- P	1 P	1 P	1 P	1 P	1 P	1 P	1 P	1 P	1 P	1 P
<i>Página 6</i>	1 P	1 P	1 P	- P	1 P	1 P	1 P	1 P	1 P	1 P	1 P	1 P	1 P	1 P
<i>Página 7</i>	1 P	1 P	1 P	0 F	1 P	1 P	1 P	1 P	1 P	1 P	1 P	1 P	1 P	1 P
<i>Página 8</i>	0 F	1 P	1 P	- P	1 P	1 P	1 P	1 P	1 P	1 P	1 P	1 P	1 P	1 P
<i>Página 9</i>	1 P	1 P	1 P	1 P	1 P	0 F	1 P	1 P	1 P	1 P	1 P	0 F	1 P	1 P
<i>Página 10</i>	1 P	1 P	1 P	- P	1 P	1 P	1 P	1 P	1 P	1 P	1 P	1 P	1 P	1 P
<i>Página 11</i>	1 P	1 P	1 P	0 F	1 P	1 P	1 P	1 P	1 P	1 P	1 P	1 P	1 P	1 P
<i>Página 12</i>	1 P	1 P	1 P	- P	1 P	1 P	1 P	1 P	1 P	1 P	1 P	1 P	1 P	1 P
<i>Página 13</i>	1 P	1 P	0 F	- P	1 P	1 P	1 P	1 P	1 P	1 P	1 P	1 P	1 P	1 P
<i>Página 14</i>	1 P	1 P	0 F	- P	1 P	1 P	1 P	1 P	1 P	1 P	1 P	1 P	1 P	1 P
<i>Página 15</i>	1 P	1 P	1 P	- P	1 P	1 P	1 P	1 P	1 P	1 P	1 P	1 P	1 P	1 P
<i>Página 16</i>	1 P	1 P	1 P	- P	1 P	1 P	1 P	1 P	1 P	1 P	1 P	1 P	1 P	1 P
<i>Página 17</i>	1 P	1 P	1 P	- P	1 P	1 P	1 P	1 P	1 P	1 P	1 P	1 P	1 P	1 P
<i>Página 18</i>	1 P	1 P	1 P	- P	1 P	1 P	1 P	1 P	1 P	1 P	1 P	1 P	1 P	1 P
<i>Página 19</i>	1 P	1 P	0 F	1 P	1 P	1 P	1 P	1 P	1 P	1 P	1 P	1 P	1 P	1 P
<i>Página 20</i>	1 P	1 P	1 P	- P	1 P	1 P	1 P	1 P	1 P	1 P	1 P	1 P	1 P	1 P
<i>Página 21</i>	1 P	0 F	1 P	- P	1 P	1 P	1 P	1 P	1 P	1 P	1 P	1 P	1 P	1 P
<i>Página 22</i>	1 P	1 P	1 P	- P	1 P	1 P	1 P	1 P	1 P	1 P	1 P	1 P	1 P	1 P
<i>Página 23</i>	1 P	1 P	1 P	- P	1 P	1 P	1 P	1 P	1 P	1 P	1 P	1 P	1 P	1 P
<i>Página 24</i>	1 P	1 P	1 P	- P	1 P	1 P	1 P	1 P	1 P	1 P	1 P	1 P	1 P	1 P
<i>Página 25</i>	1 P	1 P	1 P	- P	1 P	1 P	1 P	1 P	1 P	1 P	1 P	1 P	1 P	1 P
<i>Página 26</i>	1 P	1 P	1 P	- P	1 P	1 P	1 P	1 P	1 P	1 P	1 P	1 P	1 P	1 P
<i>Página 27</i>	1 P	1 P	1 P	- P	1 P	1 P	1 P	1 P	1 P	1 P	1 P	1 P	1 P	1 P
<i>Página 28</i>	1 P	1 P	1 P	- P	1 P	1 P	1 P	1 P	1 P	1 P	1 P	1 P	1 P	1 P
<i>Página 29</i>	1 P	1 P	1 P	- P	1 P	1 P	1 P	1 P	1 P	1 P	1 P	1 P	1 P	1 P
<i>Página 30</i>	1 P	1 P	1 P	- P	1 P	1 P	1 P	1 P	1 P	1 P	1 P	1 P	1 P	1 P
<i>Página 31</i>	1 P	1 P	1 P	- P	1 P	1 P	1 P	1 P	1 P	1 P	1 P	1 P	1 P	1 P
<i>Página 32</i>	1 P	0 F	1 P	- P	1 P	1 P	1 P	1 P	1 P	1 P	1 P	1 P	1 P	1 P
<i>Página 33</i>	1 P	1 P	1 P	- P	1 P	1 P	1 P	1 P	1 P	1 P	1 P	1 P	1 P	1 P
Sitio web	C	C	C	NC	C	C	C	C	C	C	C	C	C	C

Modalidad de Verificación en una página

-: Valor No Puntuada
1: Valor 1
0: Valor 0
P: Modalidad PASA
F: Modalidad FALLA

Conformidad de verificación en el sitio web

C: Conforme
NC: No conforme
NA: No aplica

Verificaciones

- 1.1 Existencia de alternativas textuales
- 1.2 Uso de encabezados
- 1.3 Uso de listas
- 1.4 Tablas de datos
- 1.5 Agrupación estructural
- 1.6 Separación de contenido y presentación
- 1.7 Identificación del idioma principal
- 1.8 Navegación con javascript accesible y control de usuario
- 1.9 Formularios y etiquetas
- 1.10 Formularios y estructura
- 1.11 Título de página y de marcos
- 1.12 Enlaces descriptivos
- 1.13 Cambios de contexto
- 1.14 Compatibilidad

4.2. TABLA DE RESULTADOS POR VERIFICACIÓN Y PÁGINA. NIVEL AA

Página	2.1	2.2	2.3	2.4	2.5	2.6
<i>Página 1</i>	1 P	1 P	1 P	1 P	0 F	1 P
<i>Página 2</i>	1 P	1 P	1 P	1 P	1 P	1 P
<i>Página 3</i>	1 P	1 P	1 P	1 P	1 P	1 P
<i>Página 4</i>	1 P	1 P	1 P	1 P	1 P	1 P
<i>Página 5</i>	1 P	1 P	1 P	1 P	1 P	1 P
<i>Página 6</i>	1 P	1 P	1 P	1 P	1 P	1 P
<i>Página 7</i>	0 F	1 P	1 P	1 P	1 P	1 P
<i>Página 8</i>	1 P	1 P	1 P	1 P	1 P	1 P
<i>Página 9</i>	1 P	1 P	1 P	1 P	1 P	1 P
<i>Página 10</i>	1 P	1 P	1 P	1 P	1 P	1 P
<i>Página 11</i>	1 P	1 P	1 P	1 P	1 P	1 P
<i>Página 12</i>	1 P	1 P	1 P	1 P	1 P	1 P
<i>Página 13</i>	1 P	1 P	1 P	1 P	1 P	1 P
<i>Página 14</i>	1 P	1 P	1 P	1 P	1 P	1 P
<i>Página 15</i>	1 P	1 P	1 P	1 P	1 P	1 P
<i>Página 16</i>	1 P	1 P	1 P	1 P	1 P	1 P
<i>Página 17</i>	1 P	1 P	1 P	1 P	1 P	1 P
<i>Página 18</i>	1 P	1 P	1 P	1 P	1 P	1 P
<i>Página 19</i>	1 P	1 P	1 P	1 P	1 P	1 P
<i>Página 20</i>	1 P	1 P	1 P	1 P	1 P	1 P
<i>Página 21</i>	1 P	1 P	1 P	1 P	1 P	1 P
<i>Página 22</i>	1 P	1 P	1 P	1 P	1 P	1 P
<i>Página 23</i>	1 P	1 P	1 P	1 P	1 P	1 P
<i>Página 24</i>	1 P	1 P	1 P	1 P	1 P	1 P
<i>Página 25</i>	1 P	1 P	1 P	1 P	1 P	1 P
<i>Página 26</i>	1 P	1 P	1 P	1 P	1 P	1 P
<i>Página 27</i>	1 P	1 P	1 P	1 P	1 P	1 P
<i>Página 28</i>	1 P	1 P	1 P	1 P	1 P	1 P
<i>Página 29</i>	1 P	1 P	1 P	1 P	0 F	1 P
<i>Página 30</i>	1 P	1 P	1 P	1 P	1 P	1 P
<i>Página 31</i>	1 P	1 P	1 P	1 P	1 P	1 P
<i>Página 32</i>	1 P	1 P	1 P	1 P	1 P	1 P
<i>Página 33</i>	1 P	1 P	1 P	1 P	1 P	1 P
Sitio web	C	C	C	C	C	C

Modalidad de Verificación en una página

-: Valor No Puntúa
1: Valor 1
0: Valor 0
P: Modalidad PASA
F: Modalidad FALLA

Conformidad de verificación en el sitio web

C: Conforme
NC: No conforme
NA: No aplica

Verificaciones

2.1 Identificación de los cambios de idioma
2.2 Legibilidad y contraste
2.3 Maquetación adaptable
2.4 Múltiples vías de navegación
2.5 Independencia del dispositivo
2.6 Navegación consistente

5. RESULTADOS: PÁGINA 1

Título	Hospital Universitario del Henares Hospital Universitario del Henares
URL	https://www.comunidad.madrid/hospital/henares/
Puntuación media	8.90
Nivel de adecuación estimado	AA

Verificaciones. Nivel de adecuación A

Verificación	Valor	Modalidad
1.1 Existencia de alternativas textuales	1	Pasa
1.2 Uso de encabezados	0	Falla
1.3 Uso de listas	1	Pasa
1.4 Tablas de datos	No aplica	Pasa
1.5 Agrupación estructural	1	Pasa
1.6 Separación de contenido y presentación	1	Pasa
1.7 Identificación del idioma principal	1	Pasa
1.8 Navegación con javascript accesible y control de usuario	1	Pasa
1.9 Formularios y etiquetas	1	Pasa
1.10 Formularios y estructura	1	Pasa
1.11 Título de página y de marcos	1	Pasa
1.12 Enlaces descriptivos	1	Pasa
1.13 Cambios de contexto	1	Pasa
1.14 Compatibilidad	1	Pasa

Verificaciones. Nivel de adecuación AA

Verificación	Valor	Modalidad
2.1 Identificación de los cambios de idioma	1	Pasa
2.2 Legibilidad y contraste	1	Pasa
2.3 Maquetación adaptable	1	Pasa
2.4 Múltiples vías de navegación	1	Pasa
2.5 Independencia del dispositivo	0	Falla
2.6 Navegación consistente	1	Pasa

5.1. INCIDENCIAS.NIVEL DE ADECUACIÓN A

1.2 Uso de encabezados

Problema Encabezados vacíos, sin texto en su interior

Los elementos de encabezado (H1...H6) sirven para identificar los títulos de las diferentes secciones en las que se estructura un documento. El nivel empleado en cada encabezado es lo que definirá la estructura jerárquica de las secciones del documento. Por tanto, esta estructura de encabezados y los niveles empleados ha de ser correcta reflejando la estructura lógica del contenido de la página, identificando como encabezados todos los títulos de sección, sin emplear elementos de encabezado únicamente para crear efectos de presentación y sin saltarse niveles intermedios al descender en la jerarquía de encabezados.

Todos los elementos de encabezado deben contener un texto, correspondiente al título de la sección de contenido que encabezan. No puede haber encabezados vacíos, sin texto en su interior, ya que dichos elementos corrompen la estructura del documento.

Una estructura correcta de encabezados es de gran importancia ya que las aplicaciones de usuario y los productos de apoyo, como los lectores de pantalla, pueden proporcionar mecanismos especiales de navegación que permitan a los usuarios acceder de forma rápida a las distintas secciones que componen una página web (p. ej. mediante una índice o mapa del documento con accesos directos a las diferentes secciones del mismo).

Línea	Columna	Código
391	117	<H3 class="field field--name-field-subtitulo field--type-string field--label-hidden field__item_titulo">

5.2. INCIDENCIAS.NIVEL DE ADECUACIÓN AA

2.5 Independencia del dispositivo

Problema **Indicador del foco del teclado no visible.**

El indicador del foco del teclado ha de ser visible de forma que los usuarios que empleen un navegador gráfico junto con un teclado o un dispositivo similar como medio de interacción (personas con discapacidades motrices) puedan ver la posición del foco mientras tabulan por los elementos de interacción de la página. Para ello ha de respetarse el indicador del foco usado por defecto en los navegadores (sin eliminarlo con propiedades como outline: none) y, en caso de modificarlo, será sólo para mejorar su visibilidad no para eliminarlo.

Línea	Columna	Código
3	386	https://www.comunidad.madrid/hospital/henares/sites/henares/files/css/css__wEhFH0OoPSheoaIurZDC8KXgqjG3MIVGmMmcPz1Z2c.css outline:0
3	386	https://www.comunidad.madrid/hospital/henares/sites/henares/files/css/css__wEhFH0OoPSheoaIurZDC8KXgqjG3MIVGmMmcPz1Z2c.css outline:0
3	386	https://www.comunidad.madrid/hospital/henares/sites/henares/files/css/css__wEhFH0OoPSheoaIurZDC8KXgqjG3MIVGmMmcPz1Z2c.css outline:0
5	2217	https://www.comunidad.madrid/hospital/henares/sites/henares/files/css/css_c9lnW6iIWj6fJ9XYD2DNXzzy8LslaTqVZz_RbnDMrao.css outline:0
3	386	https://www.comunidad.madrid/hospital/henares/sites/henares/files/css/css__wEhFH0OoPSheoaIurZDC8KXgqjG3MIVGmMmcPz1Z2c.css outline:0
5	2217	https://www.comunidad.madrid/hospital/henares/sites/henares/files/css/css_c9lnW6iIWj6fJ9XYD2DNXzzy8LslaTqVZz_RbnDMrao.css outline:0

6. RESULTADOS: PÁGINA 2

Título	Comunicación Hospital Universitario del Henares
URL	https://www.comunidad.madrid/hospital/henares/comunicacion
Puntuación media	10.00
Nivel de adecuación estimado	AA

Verificaciones. Nivel de adecuación A

Verificación	Valor	Modalidad
1.1 Existencia de alternativas textuales	1	Pasa
1.2 Uso de encabezados	1	Pasa
1.3 Uso de listas	1	Pasa
1.4 Tablas de datos	No aplica	Pasa
1.5 Agrupación estructural	1	Pasa
1.6 Separación de contenido y presentación	1	Pasa
1.7 Identificación del idioma principal	1	Pasa
1.8 Navegación con javascript accesible y control de usuario	1	Pasa
1.9 Formularios y etiquetas	1	Pasa
1.10 Formularios y estructura	1	Pasa
1.11 Título de página y de marcos	1	Pasa
1.12 Enlaces descriptivos	1	Pasa
1.13 Cambios de contexto	1	Pasa
1.14 Compatibilidad	1	Pasa

Verificaciones. Nivel de adecuación AA

Verificación	Valor	Modalidad
2.1 Identificación de los cambios de idioma	1	Pasa
2.2 Legibilidad y contraste	1	Pasa
2.3 Maquetación adaptable	1	Pasa
2.4 Múltiples vías de navegación	1	Pasa
2.5 Independencia del dispositivo	1	Pasa
2.6 Navegación consistente	1	Pasa

7. RESULTADOS: PÁGINA 3

Título	Portal del Residente Hospital Universitario del Henares
URL	https://www.comunidad.madrid/hospital/henares/profesionales/portal-residente
Puntuación media	10.00
Nivel de adecuación estimado	AA

Verificaciones. Nivel de adecuación A

Verificación	Valor	Modalidad
1.1 Existencia de alternativas textuales	1	Pasa
1.2 Uso de encabezados	1	Pasa
1.3 Uso de listas	1	Pasa
1.4 Tablas de datos	No aplica	Pasa
1.5 Agrupación estructural	1	Pasa
1.6 Separación de contenido y presentación	1	Pasa
1.7 Identificación del idioma principal	1	Pasa
1.8 Navegación con javascript accesible y control de usuario	1	Pasa
1.9 Formularios y etiquetas	1	Pasa
1.10 Formularios y estructura	1	Pasa
1.11 Título de página y de marcos	1	Pasa
1.12 Enlaces descriptivos	1	Pasa
1.13 Cambios de contexto	1	Pasa
1.14 Compatibilidad	1	Pasa

Verificaciones. Nivel de adecuación AA

Verificación	Valor	Modalidad
2.1 Identificación de los cambios de idioma	1	Pasa
2.2 Legibilidad y contraste	1	Pasa
2.3 Maquetación adaptable	1	Pasa
2.4 Múltiples vías de navegación	1	Pasa
2.5 Independencia del dispositivo	1	Pasa
2.6 Navegación consistente	1	Pasa

8. RESULTADOS: PÁGINA 4

Título	Nosotros Hospital Universitario del Henares
URL	https://www.comunidad.madrid/hospital/henares/nosotros
Puntuación media	10.00
Nivel de adecuación estimado	AA

Verificaciones. Nivel de adecuación A

Verificación	Valor	Modalidad
1.1 Existencia de alternativas textuales	1	Pasa
1.2 Uso de encabezados	1	Pasa
1.3 Uso de listas	1	Pasa
1.4 Tablas de datos	No aplica	Pasa
1.5 Agrupación estructural	1	Pasa
1.6 Separación de contenido y presentación	1	Pasa
1.7 Identificación del idioma principal	1	Pasa
1.8 Navegación con javascript accesible y control de usuario	1	Pasa
1.9 Formularios y etiquetas	1	Pasa
1.10 Formularios y estructura	1	Pasa
1.11 Título de página y de marcos	1	Pasa
1.12 Enlaces descriptivos	1	Pasa
1.13 Cambios de contexto	1	Pasa
1.14 Compatibilidad	1	Pasa

Verificaciones. Nivel de adecuación AA

Verificación	Valor	Modalidad
2.1 Identificación de los cambios de idioma	1	Pasa
2.2 Legibilidad y contraste	1	Pasa
2.3 Maquetación adaptable	1	Pasa
2.4 Múltiples vías de navegación	1	Pasa
2.5 Independencia del dispositivo	1	Pasa
2.6 Navegación consistente	1	Pasa

9. RESULTADOS: PÁGINA 5

Título	Actividades Hospital Universitario del Henares
URL	https://www.comunidad.madrid/hospital/henares/ciudadanos/actividades
Puntuación media	10.00
Nivel de adecuación estimado	AA

Verificaciones. Nivel de adecuación A

Verificación	Valor	Modalidad
1.1 Existencia de alternativas textuales	1	Pasa
1.2 Uso de encabezados	1	Pasa
1.3 Uso de listas	1	Pasa
1.4 Tablas de datos	No aplica	Pasa
1.5 Agrupación estructural	1	Pasa
1.6 Separación de contenido y presentación	1	Pasa
1.7 Identificación del idioma principal	1	Pasa
1.8 Navegación con javascript accesible y control de usuario	1	Pasa
1.9 Formularios y etiquetas	1	Pasa
1.10 Formularios y estructura	1	Pasa
1.11 Título de página y de marcos	1	Pasa
1.12 Enlaces descriptivos	1	Pasa
1.13 Cambios de contexto	1	Pasa
1.14 Compatibilidad	1	Pasa

Verificaciones. Nivel de adecuación AA

Verificación	Valor	Modalidad
2.1 Identificación de los cambios de idioma	1	Pasa
2.2 Legibilidad y contraste	1	Pasa
2.3 Maquetación adaptable	1	Pasa
2.4 Múltiples vías de navegación	1	Pasa
2.5 Independencia del dispositivo	1	Pasa
2.6 Navegación consistente	1	Pasa

10. RESULTADOS: PÁGINA 6

Título	Localización y acceso Hospital Universitario del Henares
URL	https://www.comunidad.madrid/hospital/henares/nosotros/localizacion-acceso
Puntuación media	10.00
Nivel de adecuación estimado	AA

Verificaciones. Nivel de adecuación A

Verificación	Valor	Modalidad
1.1 Existencia de alternativas textuales	1	Pasa
1.2 Uso de encabezados	1	Pasa
1.3 Uso de listas	1	Pasa
1.4 Tablas de datos	No aplica	Pasa
1.5 Agrupación estructural	1	Pasa
1.6 Separación de contenido y presentación	1	Pasa
1.7 Identificación del idioma principal	1	Pasa
1.8 Navegación con javascript accesible y control de usuario	1	Pasa
1.9 Formularios y etiquetas	1	Pasa
1.10 Formularios y estructura	1	Pasa
1.11 Título de página y de marcos	1	Pasa
1.12 Enlaces descriptivos	1	Pasa
1.13 Cambios de contexto	1	Pasa
1.14 Compatibilidad	1	Pasa

Verificaciones. Nivel de adecuación AA

Verificación	Valor	Modalidad
2.1 Identificación de los cambios de idioma	1	Pasa
2.2 Legibilidad y contraste	1	Pasa
2.3 Maquetación adaptable	1	Pasa
2.4 Múltiples vías de navegación	1	Pasa
2.5 Independencia del dispositivo	1	Pasa
2.6 Navegación consistente	1	Pasa

11. RESULTADOS: PÁGINA 7

Título	Calidad Hospital Universitario del Henares
URL	https://www.comunidad.madrid/hospital/henares/ciudadanos/calidad
Puntuación media	9.00
Nivel de adecuación estimado	AA

Verificaciones. Nivel de adecuación A

Verificación	Valor	Modalidad
1.1 Existencia de alternativas textuales	1	Pasa
1.2 Uso de encabezados	1	Pasa
1.3 Uso de listas	1	Pasa
1.4 Tablas de datos	0	Falla
1.5 Agrupación estructural	1	Pasa
1.6 Separación de contenido y presentación	1	Pasa
1.7 Identificación del idioma principal	1	Pasa
1.8 Navegación con javascript accesible y control de usuario	1	Pasa
1.9 Formularios y etiquetas	1	Pasa
1.10 Formularios y estructura	1	Pasa
1.11 Título de página y de marcos	1	Pasa
1.12 Enlaces descriptivos	1	Pasa
1.13 Cambios de contexto	1	Pasa
1.14 Compatibilidad	1	Pasa

Verificaciones. Nivel de adecuación AA

Verificación	Valor	Modalidad
2.1 Identificación de los cambios de idioma	0	Falla
2.2 Legibilidad y contraste	1	Pasa
2.3 Maquetación adaptable	1	Pasa
2.4 Múltiples vías de navegación	1	Pasa
2.5 Independencia del dispositivo	1	Pasa
2.6 Navegación consistente	1	Pasa

11.1. INCIDENCIAS.NIVEL DE ADECUACIÓN A

1.4 Tablas de datos

Problema Tablas de datos en las que no se marca ningún encabezado mediante el elemento TH.

En las tablas de datos se deben identificar las celdas que actúan como celdas de encabezado de fila y/o columna mediante el elemento TH.

Las tablas de datos deben estar correctamente estructuradas para que los productos de apoyo, como por ejemplo los lectores de pantalla, sean capaces de interpretarlas correctamente y transmitir adecuadamente su información a los usuarios.

Línea	Columna	Código
538	169	<TABLE cellpadding="0">
791	169	<TABLE cellpadding="0">
844	24	<TABLE cellpadding="0">

1.4 Tablas de datos

Problema Tablas en las que se simula su título empleando en la primera fila una única celda ocupando todo el ancho de la tabla, en lugar de utilizar el elemento CAPTION.

No se deben simular los títulos de tablas de datos mediante el empleo en la primera fila de celdas que ocupen todo el ancho de la tabla, debiendo emplear el elemento que proporciona HTML para tal fin (CAPTION).

Si los títulos de las tablas de datos se identifican explícitamente mediante CAPTION las aplicaciones de usuario y los productos de apoyo podrán reconocerlas y ofrecer a los usuarios dicha información así como proporcionar mecanismos de navegación que faciliten la interacción con la página, como índices de tablas, etc.

Línea	Columna	Código
844	24	<TABLE cellpadding="0">

11.2. INCIDENCIAS.NIVEL DE ADECUACIÓN AA

2.1 Identificación de los cambios de idioma

Advertencia Cambios de idioma sin especificar.

En caso de incluir fragmentos de textos en otros idiomas es necesario que se identifique el cambio de idioma para dichos fragmentos. Para ello, se han de identificar los cambios de idioma mediante el atributo lang (o xml:lang para XHTML servido como XML) del elemento que contiene al fragmento de texto en un idioma diferente (p. ej. P, DIV, SPAN, EM, etc.).

El código a usar será un código de idioma válido según el 'Registro de subetiqueta de idioma de la IANA' (p. ej. 'es' para español, 'eu' para euskera, 'ca' para catalán, 'gl' para gallego, 'en' para inglés, 'fr' para francés, etc.).

Si se identifican correctamente los idiomas usados los lectores de pantalla podrán emplear la entonación y pronunciación adecuada para los mismos.

Se puede comprobar la lista completa de códigos de idioma de IANA en la siguiente dirección: <http://www.iana.org/assignments/language-subtag-registry>

Línea	Columna	Código
-	-	Se han detectado las siguientes palabras en inglés: this, with, the, of, for, after.

12. RESULTADOS: PÁGINA 8

Título	Agenda Hospital Universitario del Henares
URL	https://www.comunidad.madrid/hospital/henares/comunicacion/agenda-0
Puntuación media	9.50
Nivel de adecuación estimado	AA

Verificaciones. Nivel de adecuación A

Verificación	Valor	Modalidad
1.1 Existencia de alternativas textuales	0	Falla
1.2 Uso de encabezados	1	Pasa
1.3 Uso de listas	1	Pasa
1.4 Tablas de datos	No aplica	Pasa
1.5 Agrupación estructural	1	Pasa
1.6 Separación de contenido y presentación	1	Pasa
1.7 Identificación del idioma principal	1	Pasa
1.8 Navegación con javascript accesible y control de usuario	1	Pasa
1.9 Formularios y etiquetas	1	Pasa
1.10 Formularios y estructura	1	Pasa
1.11 Título de página y de marcos	1	Pasa
1.12 Enlaces descriptivos	1	Pasa
1.13 Cambios de contexto	1	Pasa
1.14 Compatibilidad	1	Pasa

Verificaciones. Nivel de adecuación AA

Verificación	Valor	Modalidad
2.1 Identificación de los cambios de idioma	1	Pasa
2.2 Legibilidad y contraste	1	Pasa
2.3 Maquetación adaptable	1	Pasa
2.4 Múltiples vías de navegación	1	Pasa
2.5 Independencia del dispositivo	1	Pasa
2.6 Navegación consistente	1	Pasa

12.1. INCIDENCIAS.NIVEL DE ADECUACIÓN A

1.1 Existencia de alternativas textuales

Problema **Imágenes sin alternativa textual.**

Todos los elementos no textuales deben disponer de una alternativa textual que transmita la misma información a los usuarios que no pueden ver el elemento, como los usuarios de lectores de pantalla o de navegadores de texto.

Línea	Columna	Código
252	185	
258	180	
264	179	

13. RESULTADOS: PÁGINA 9

Título	Biblioteca del Hospital Universitario del Henares Hospital Universitario del Henares
URL	https://www.comunidad.madrid/hospital/henares/profesionales/biblioteca-hospital-universitario-henares
Puntuación media	9.00
Nivel de adecuación estimado	AA

Verificaciones. Nivel de adecuación A

Verificación	Valor	Modalidad
1.1 Existencia de alternativas textuales	1	Pasa
1.2 Uso de encabezados	1	Pasa
1.3 Uso de listas	1	Pasa
1.4 Tablas de datos	1	Pasa
1.5 Agrupación estructural	1	Pasa
1.6 Separación de contenido y presentación	0	Falla
1.7 Identificación del idioma principal	1	Pasa
1.8 Navegación con javascript accesible y control de usuario	1	Pasa
1.9 Formularios y etiquetas	1	Pasa
1.10 Formularios y estructura	1	Pasa
1.11 Título de página y de marcos	1	Pasa
1.12 Enlaces descriptivos	0	Falla
1.13 Cambios de contexto	1	Pasa
1.14 Compatibilidad	1	Pasa

Verificaciones. Nivel de adecuación AA

Verificación	Valor	Modalidad
2.1 Identificación de los cambios de idioma	1	Pasa
2.2 Legibilidad y contraste	1	Pasa
2.3 Maquetación adaptable	1	Pasa
2.4 Múltiples vías de navegación	1	Pasa
2.5 Independencia del dispositivo	1	Pasa
2.6 Navegación consistente	1	Pasa

13.1. INCIDENCIAS.NIVEL DE ADECUACIÓN A

1.6 Separación de contenido y presentación

Problema Empleo de marcado propio de tablas de datos en tablas de maquetación.

No se recomienda el uso de tablas de maquetación. En caso de que se empleen tablas para maquetar contenido, entonces éstas han de ser transparentes para los lectores de pantalla y otros productos de apoyo. Es decir, los usuarios no deben percibir su presencia.

Para ello, éstas no deben incluir elementos o atributos propios de tablas de datos (TH, THEAD, TBODY, TFOOT, CAPTION, summary, title, scope, headers, etc.). Por ejemplo, si una celda no es realmente un encabezamiento, no se debe utilizar el elemento TH para que tenga una apariencia determinada, sino dar formato al texto mediante hojas de estilo.

Línea	Columna	Código
421	66	<code><TABLE align="center" border="0" cellpadding="1" cellspacing="1"></code>

1.12 Enlaces descriptivos

Problema Enlaces cuyo texto no es significativo (textos similares como "aquí", "pinche aquí", "haga clic aquí", etc.).

El texto de los enlaces debe ser significativo y resultar útil para identificar la función o el destino de los mismos. En caso de necesitar algún tipo de información adicional ésta se podrá añadir por medio del atributo title, el cuál contendrá todo el texto del enlace además de dicha información adicional.

Enlaces del estilo a "pinche aquí", "más información"... no son significativos y no resultan útiles para identificar su destino.

Línea	Columna	Código
463	192	<code> aquí </code>

14. RESULTADOS: PÁGINA 10

Título	Noticias Hospital Universitario del Henares
URL	https://www.comunidad.madrid/hospital/henares/comunicacion/noticias
Puntuación media	10.00
Nivel de adecuación estimado	AA

Verificaciones. Nivel de adecuación A

Verificación	Valor	Modalidad
1.1 Existencia de alternativas textuales	1	Pasa
1.2 Uso de encabezados	1	Pasa
1.3 Uso de listas	1	Pasa
1.4 Tablas de datos	No aplica	Pasa
1.5 Agrupación estructural	1	Pasa
1.6 Separación de contenido y presentación	1	Pasa
1.7 Identificación del idioma principal	1	Pasa
1.8 Navegación con javascript accesible y control de usuario	1	Pasa
1.9 Formularios y etiquetas	1	Pasa
1.10 Formularios y estructura	1	Pasa
1.11 Título de página y de marcos	1	Pasa
1.12 Enlaces descriptivos	1	Pasa
1.13 Cambios de contexto	1	Pasa
1.14 Compatibilidad	1	Pasa

Verificaciones. Nivel de adecuación AA

Verificación	Valor	Modalidad
2.1 Identificación de los cambios de idioma	1	Pasa
2.2 Legibilidad y contraste	1	Pasa
2.3 Maquetación adaptable	1	Pasa
2.4 Múltiples vías de navegación	1	Pasa
2.5 Independencia del dispositivo	1	Pasa
2.6 Navegación consistente	1	Pasa

15. RESULTADOS: PÁGINA 11

Título	Zona de influencia Hospital Universitario del Henares
URL	https://www.comunidad.madrid/hospital/henares/ciudadanos/atencion-paciente/zona-influencia
Puntuación media	9.50
Nivel de adecuación estimado	AA

Verificaciones. Nivel de adecuación A

Verificación	Valor	Modalidad
1.1 Existencia de alternativas textuales	1	Pasa
1.2 Uso de encabezados	1	Pasa
1.3 Uso de listas	1	Pasa
1.4 Tablas de datos	0	Falla
1.5 Agrupación estructural	1	Pasa
1.6 Separación de contenido y presentación	1	Pasa
1.7 Identificación del idioma principal	1	Pasa
1.8 Navegación con javascript accesible y control de usuario	1	Pasa
1.9 Formularios y etiquetas	1	Pasa
1.10 Formularios y estructura	1	Pasa
1.11 Título de página y de marcos	1	Pasa
1.12 Enlaces descriptivos	1	Pasa
1.13 Cambios de contexto	1	Pasa
1.14 Compatibilidad	1	Pasa

Verificaciones. Nivel de adecuación AA

Verificación	Valor	Modalidad
2.1 Identificación de los cambios de idioma	1	Pasa
2.2 Legibilidad y contraste	1	Pasa
2.3 Maquetación adaptable	1	Pasa
2.4 Múltiples vías de navegación	1	Pasa
2.5 Independencia del dispositivo	1	Pasa
2.6 Navegación consistente	1	Pasa

15.1. INCIDENCIAS.NIVEL DE ADECUACIÓN A

1.4 Tablas de datos

Problema Tablas en las que se simula su título empleando en la primera fila una única celda ocupando todo el ancho de la tabla, en lugar de utilizar el elemento CAPTION.

No se deben simular los títulos de tablas de datos mediante el empleo en la primera fila de celdas que ocupen todo el ancho de la tabla, debiendo emplear el elemento que proporciona HTML para tal fin (CAPTION).

Si los títulos de las tablas de datos se identifican explícitamente mediante CAPTION las aplicaciones de usuario y los productos de apoyo podrán reconocerlas y ofrecer a los usuarios dicha información así como proporcionar mecanismos de navegación que faciliten la interacción con la página, como índices de tablas, etc.

Línea	Columna	Código
243	169	<TABLE cellspacing="0">
291	47	<TABLE cellspacing="0">

16. RESULTADOS: PÁGINA 12

Título	Videoteca Hospital Universitario del Henares
URL	https://www.comunidad.madrid/hospital/henares/comunicacion/videoteca
Puntuación media	10.00
Nivel de adecuación estimado	AA

Verificaciones. Nivel de adecuación A

Verificación	Valor	Modalidad
1.1 Existencia de alternativas textuales	1	Pasa
1.2 Uso de encabezados	1	Pasa
1.3 Uso de listas	1	Pasa
1.4 Tablas de datos	No aplica	Pasa
1.5 Agrupación estructural	1	Pasa
1.6 Separación de contenido y presentación	1	Pasa
1.7 Identificación del idioma principal	1	Pasa
1.8 Navegación con javascript accesible y control de usuario	1	Pasa
1.9 Formularios y etiquetas	1	Pasa
1.10 Formularios y estructura	1	Pasa
1.11 Título de página y de marcos	1	Pasa
1.12 Enlaces descriptivos	1	Pasa
1.13 Cambios de contexto	1	Pasa
1.14 Compatibilidad	1	Pasa

Verificaciones. Nivel de adecuación AA

Verificación	Valor	Modalidad
2.1 Identificación de los cambios de idioma	1	Pasa
2.2 Legibilidad y contraste	1	Pasa
2.3 Maquetación adaptable	1	Pasa
2.4 Múltiples vías de navegación	1	Pasa
2.5 Independencia del dispositivo	1	Pasa
2.6 Navegación consistente	1	Pasa

17. RESULTADOS: PÁGINA 13

Título	Declaración de accesibilidad Hospital Universitario del Henares
URL	https://www.comunidad.madrid/hospital/henares/declaracion-accesibilidad
Puntuación media	9.50
Nivel de adecuación estimado	AA

Verificaciones. Nivel de adecuación A

Verificación	Valor	Modalidad
1.1 Existencia de alternativas textuales	1	Pasa
1.2 Uso de encabezados	1	Pasa
1.3 Uso de listas	0	Falla
1.4 Tablas de datos	No aplica	Pasa
1.5 Agrupación estructural	1	Pasa
1.6 Separación de contenido y presentación	1	Pasa
1.7 Identificación del idioma principal	1	Pasa
1.8 Navegación con javascript accesible y control de usuario	1	Pasa
1.9 Formularios y etiquetas	1	Pasa
1.10 Formularios y estructura	1	Pasa
1.11 Título de página y de marcos	1	Pasa
1.12 Enlaces descriptivos	1	Pasa
1.13 Cambios de contexto	1	Pasa
1.14 Compatibilidad	1	Pasa

Verificaciones. Nivel de adecuación AA

Verificación	Valor	Modalidad
2.1 Identificación de los cambios de idioma	1	Pasa
2.2 Legibilidad y contraste	1	Pasa
2.3 Maquetación adaptable	1	Pasa
2.4 Múltiples vías de navegación	1	Pasa
2.5 Independencia del dispositivo	1	Pasa
2.6 Navegación consistente	1	Pasa

17.1. INCIDENCIAS.NIVEL DE ADECUACIÓN A

1.3 Uso de listas

Problema Se están simulando listas no ordenadas mediante el uso de párrafos que comienzan por caracteres especiales, en lugar de usar el elemento de listas UL.

Los listados de elementos relacionados entre sí deben estructurarse adecuadamente mediante los elementos HTML para listas desordenadas (UL, LI) en lugar de simularse de forma visual mediante el uso de párrafos que comiencen por caracteres especiales, como "-" o "*".

Al emplear los elementos estructurales de lista, los productos de apoyo como los lectores de pantalla podrán reconocer su presencia, saber el número de elementos que los forman y proporcionar dicha información a los usuarios, además de facilitar mecanismos de navegación específicos para recorrer las listas y sus elementos.

Línea	Columna	Código
281	4	<pre> <P> - Anidamiento incorrecto de listas no ordenadas, mediante la introducción de etiquetas DIV fuera del elemento padre LI, incluidas directamente como hijas del elemento UL. </P> </pre>

18. RESULTADOS: PÁGINA 14

Título	Funciones y contacto para medios de comunicación Hospital Universitario del Henares
URL	https://www.comunidad.madrid/hospital/henares/comunicacion/funciones-contacto-medios-comunicacion
Puntuación media	9.50
Nivel de adecuación estimado	AA

Verificaciones. Nivel de adecuación A

Verificación	Valor	Modalidad
1.1 Existencia de alternativas textuales	1	Pasa
1.2 Uso de encabezados	1	Pasa
1.3 Uso de listas	0	Falla
1.4 Tablas de datos	No aplica	Pasa
1.5 Agrupación estructural	1	Pasa
1.6 Separación de contenido y presentación	1	Pasa
1.7 Identificación del idioma principal	1	Pasa
1.8 Navegación con javascript accesible y control de usuario	1	Pasa
1.9 Formularios y etiquetas	1	Pasa
1.10 Formularios y estructura	1	Pasa
1.11 Título de página y de marcos	1	Pasa
1.12 Enlaces descriptivos	1	Pasa
1.13 Cambios de contexto	1	Pasa
1.14 Compatibilidad	1	Pasa

Verificaciones. Nivel de adecuación AA

Verificación	Valor	Modalidad
2.1 Identificación de los cambios de idioma	1	Pasa
2.2 Legibilidad y contraste	1	Pasa
2.3 Maquetación adaptable	1	Pasa
2.4 Múltiples vías de navegación	1	Pasa
2.5 Independencia del dispositivo	1	Pasa
2.6 Navegación consistente	1	Pasa

18.1. INCIDENCIAS.NIVEL DE ADECUACIÓN A

1.3 Uso de listas

Problema Se están simulando listas no ordenadas mediante el uso de párrafos que comienzan por caracteres especiales, en lugar de usar el elemento de listas UL.

Los listados de elementos relacionados entre sí deben estructurarse adecuadamente mediante los elementos HTML para listas desordenadas (UL, LI) en lugar de simularse de forma visual mediante el uso de párrafos que comiencen por caracteres especiales, como "-" o "*".

Al emplear los elementos estructurales de lista, los productos de apoyo como los lectores de pantalla podrán reconocer su presencia, saber el número de elementos que los forman y proporcionar dicha información a los usuarios, además de facilitar mecanismos de navegación específicos para recorrer las listas y sus elementos.

Línea	Columna	Código
279	9	<pre><P> - Elaboración de notas de prensa y comunicados. </P></pre>

19. RESULTADOS: PÁGINA 15

Título	Proveedores Hospital Universitario del Henares
URL	https://www.comunidad.madrid/hospital/henares/profesionales/proveedores
Puntuación media	10.00
Nivel de adecuación estimado	AA

Verificaciones. Nivel de adecuación A

Verificación	Valor	Modalidad
1.1 Existencia de alternativas textuales	1	Pasa
1.2 Uso de encabezados	1	Pasa
1.3 Uso de listas	1	Pasa
1.4 Tablas de datos	No aplica	Pasa
1.5 Agrupación estructural	1	Pasa
1.6 Separación de contenido y presentación	1	Pasa
1.7 Identificación del idioma principal	1	Pasa
1.8 Navegación con javascript accesible y control de usuario	1	Pasa
1.9 Formularios y etiquetas	1	Pasa
1.10 Formularios y estructura	1	Pasa
1.11 Título de página y de marcos	1	Pasa
1.12 Enlaces descriptivos	1	Pasa
1.13 Cambios de contexto	1	Pasa
1.14 Compatibilidad	1	Pasa

Verificaciones. Nivel de adecuación AA

Verificación	Valor	Modalidad
2.1 Identificación de los cambios de idioma	1	Pasa
2.2 Legibilidad y contraste	1	Pasa
2.3 Maquetación adaptable	1	Pasa
2.4 Múltiples vías de navegación	1	Pasa
2.5 Independencia del dispositivo	1	Pasa
2.6 Navegación consistente	1	Pasa

20. RESULTADOS: PÁGINA 16

Título	Galería de imágenes Hospital Universitario del Henares
URL	https://www.comunidad.madrid/hospital/henares/comunicacion/galeria-imagenes
Puntuación media	10.00
Nivel de adecuación estimado	AA

Verificaciones. Nivel de adecuación A

Verificación	Valor	Modalidad
1.1 Existencia de alternativas textuales	1	Pasa
1.2 Uso de encabezados	1	Pasa
1.3 Uso de listas	1	Pasa
1.4 Tablas de datos	No aplica	Pasa
1.5 Agrupación estructural	1	Pasa
1.6 Separación de contenido y presentación	1	Pasa
1.7 Identificación del idioma principal	1	Pasa
1.8 Navegación con javascript accesible y control de usuario	1	Pasa
1.9 Formularios y etiquetas	1	Pasa
1.10 Formularios y estructura	1	Pasa
1.11 Título de página y de marcos	1	Pasa
1.12 Enlaces descriptivos	1	Pasa
1.13 Cambios de contexto	1	Pasa
1.14 Compatibilidad	1	Pasa

Verificaciones. Nivel de adecuación AA

Verificación	Valor	Modalidad
2.1 Identificación de los cambios de idioma	1	Pasa
2.2 Legibilidad y contraste	1	Pasa
2.3 Maquetación adaptable	1	Pasa
2.4 Múltiples vías de navegación	1	Pasa
2.5 Independencia del dispositivo	1	Pasa
2.6 Navegación consistente	1	Pasa

21. RESULTADOS: PÁGINA 17

Título	Contacto Hospital Universitario del Henares
URL	https://www.comunidad.madrid/hospital/henares/ciudadanos/contacto
Puntuación media	10.00
Nivel de adecuación estimado	AA

Verificaciones. Nivel de adecuación A

Verificación	Valor	Modalidad
1.1 Existencia de alternativas textuales	1	Pasa
1.2 Uso de encabezados	1	Pasa
1.3 Uso de listas	1	Pasa
1.4 Tablas de datos	No aplica	Pasa
1.5 Agrupación estructural	1	Pasa
1.6 Separación de contenido y presentación	1	Pasa
1.7 Identificación del idioma principal	1	Pasa
1.8 Navegación con javascript accesible y control de usuario	1	Pasa
1.9 Formularios y etiquetas	1	Pasa
1.10 Formularios y estructura	1	Pasa
1.11 Título de página y de marcos	1	Pasa
1.12 Enlaces descriptivos	1	Pasa
1.13 Cambios de contexto	1	Pasa
1.14 Compatibilidad	1	Pasa

Verificaciones. Nivel de adecuación AA

Verificación	Valor	Modalidad
2.1 Identificación de los cambios de idioma	1	Pasa
2.2 Legibilidad y contraste	1	Pasa
2.3 Maquetación adaptable	1	Pasa
2.4 Múltiples vías de navegación	1	Pasa
2.5 Independencia del dispositivo	1	Pasa
2.6 Navegación consistente	1	Pasa

22. RESULTADOS: PÁGINA 18

Título	Comunicación Hospital Universitario del Henares
URL	https://www.comunidad.madrid/hospital/henares/comunicacion?search_api_fulltext=&ds_field_date_value=&ds_field_date_value2=&nombre=&page=1
Puntuación media	10.00
Nivel de adecuación estimado	AA

Verificaciones. Nivel de adecuación A

Verificación	Valor	Modalidad
1.1 Existencia de alternativas textuales	1	Pasa
1.2 Uso de encabezados	1	Pasa
1.3 Uso de listas	1	Pasa
1.4 Tablas de datos	No aplica	Pasa
1.5 Agrupación estructural	1	Pasa
1.6 Separación de contenido y presentación	1	Pasa
1.7 Identificación del idioma principal	1	Pasa
1.8 Navegación con javascript accesible y control de usuario	1	Pasa
1.9 Formularios y etiquetas	1	Pasa
1.10 Formularios y estructura	1	Pasa
1.11 Título de página y de marcos	1	Pasa
1.12 Enlaces descriptivos	1	Pasa
1.13 Cambios de contexto	1	Pasa
1.14 Compatibilidad	1	Pasa

Verificaciones. Nivel de adecuación AA

Verificación	Valor	Modalidad
2.1 Identificación de los cambios de idioma	1	Pasa
2.2 Legibilidad y contraste	1	Pasa
2.3 Maquetación adaptable	1	Pasa
2.4 Múltiples vías de navegación	1	Pasa
2.5 Independencia del dispositivo	1	Pasa
2.6 Navegación consistente	1	Pasa

23. RESULTADOS: PÁGINA 19

Título	Transparencia Hospital Universitario del Henares
URL	https://www.comunidad.madrid/hospital/henares/nosotros/transparencia
Puntuación media	9.50
Nivel de adecuación estimado	AA

Verificaciones. Nivel de adecuación A

Verificación	Valor	Modalidad
1.1 Existencia de alternativas textuales	1	Pasa
1.2 Uso de encabezados	1	Pasa
1.3 Uso de listas	0	Falla
1.4 Tablas de datos	1	Pasa
1.5 Agrupación estructural	1	Pasa
1.6 Separación de contenido y presentación	1	Pasa
1.7 Identificación del idioma principal	1	Pasa
1.8 Navegación con javascript accesible y control de usuario	1	Pasa
1.9 Formularios y etiquetas	1	Pasa
1.10 Formularios y estructura	1	Pasa
1.11 Título de página y de marcos	1	Pasa
1.12 Enlaces descriptivos	1	Pasa
1.13 Cambios de contexto	1	Pasa
1.14 Compatibilidad	1	Pasa

Verificaciones. Nivel de adecuación AA

Verificación	Valor	Modalidad
2.1 Identificación de los cambios de idioma	1	Pasa
2.2 Legibilidad y contraste	1	Pasa
2.3 Maquetación adaptable	1	Pasa
2.4 Múltiples vías de navegación	1	Pasa
2.5 Independencia del dispositivo	1	Pasa
2.6 Navegación consistente	1	Pasa

23.1. INCIDENCIAS.NIVEL DE ADECUACIÓN A

1.3 Uso de listas

Problema **Lista no ordenada mal construida.**

Las listas no ordenadas se deben identificar mediante el elemento UL y únicamente deben contener elementos LI para identificar cada uno de los elementos de la lista. No puede haber otro tipo de elementos como hijos directos del elemento UL.

La estructura de las listas ha de ser correcta para asegurar que éstas se interpretan adecuadamente por los productos de apoyo, como los lectores de pantalla.

Línea	Columna	Código
412	5	
654	5	

1.3 Uso de listas

Problema **Presencia de listas no ordenadas vacías.**

Las listas no ordenadas se deben identificar mediante el elemento UL y cada uno de sus items mediante elementos LI, que siempre deben aparecer.

No deben emplearse elementos de lista UL que carezcan de items. Si en un momento dado una lista carece de items entonces en lugar de mostrarse como una lista sin elementos hijos (sin elementos LI) deberá eliminarse de la página.

La estructura de las listas ha de ser correcta para asegurar que éstas se interpretan adecuadamente por los productos de apoyo, como los lectores de pantalla.

Línea	Columna	Código
412	5	
654	5	

24. RESULTADOS: PÁGINA 20

Título	Maternidad Hospital Universitario del Henares
URL	https://www.comunidad.madrid/hospital/henares/profesionales/maternidad
Puntuación media	10.00
Nivel de adecuación estimado	AA

Verificaciones. Nivel de adecuación A

Verificación	Valor	Modalidad
1.1 Existencia de alternativas textuales	1	Pasa
1.2 Uso de encabezados	1	Pasa
1.3 Uso de listas	1	Pasa
1.4 Tablas de datos	No aplica	Pasa
1.5 Agrupación estructural	1	Pasa
1.6 Separación de contenido y presentación	1	Pasa
1.7 Identificación del idioma principal	1	Pasa
1.8 Navegación con javascript accesible y control de usuario	1	Pasa
1.9 Formularios y etiquetas	1	Pasa
1.10 Formularios y estructura	1	Pasa
1.11 Título de página y de marcos	1	Pasa
1.12 Enlaces descriptivos	1	Pasa
1.13 Cambios de contexto	1	Pasa
1.14 Compatibilidad	1	Pasa

Verificaciones. Nivel de adecuación AA

Verificación	Valor	Modalidad
2.1 Identificación de los cambios de idioma	1	Pasa
2.2 Legibilidad y contraste	1	Pasa
2.3 Maquetación adaptable	1	Pasa
2.4 Múltiples vías de navegación	1	Pasa
2.5 Independencia del dispositivo	1	Pasa
2.6 Navegación consistente	1	Pasa

25. RESULTADOS: PÁGINA 21

Título	Fundación para la Investigación Hospital Universitario del Henares
URL	https://www.comunidad.madrid/hospital/henares/profesionales/fundacion-investigacion
Puntuación media	9.50
Nivel de adecuación estimado	AA

Verificaciones. Nivel de adecuación A

Verificación	Valor	Modalidad
1.1 Existencia de alternativas textuales	1	Pasa
1.2 Uso de encabezados	0	Falla
1.3 Uso de listas	1	Pasa
1.4 Tablas de datos	No aplica	Pasa
1.5 Agrupación estructural	1	Pasa
1.6 Separación de contenido y presentación	1	Pasa
1.7 Identificación del idioma principal	1	Pasa
1.8 Navegación con javascript accesible y control de usuario	1	Pasa
1.9 Formularios y etiquetas	1	Pasa
1.10 Formularios y estructura	1	Pasa
1.11 Título de página y de marcos	1	Pasa
1.12 Enlaces descriptivos	1	Pasa
1.13 Cambios de contexto	1	Pasa
1.14 Compatibilidad	1	Pasa

Verificaciones. Nivel de adecuación AA

Verificación	Valor	Modalidad
2.1 Identificación de los cambios de idioma	1	Pasa
2.2 Legibilidad y contraste	1	Pasa
2.3 Maquetación adaptable	1	Pasa
2.4 Múltiples vías de navegación	1	Pasa
2.5 Independencia del dispositivo	1	Pasa
2.6 Navegación consistente	1	Pasa

25.1. INCIDENCIAS.NIVEL DE ADECUACIÓN A

1.2 Uso de encabezados

Problema **Salto en los niveles de encabezado**

Los elementos de encabezado (H1...H6) sirven para identificar los títulos de las diferentes secciones en las que se estructura un documento. El nivel empleado en cada encabezado es lo que definirá la estructura jerárquica de las secciones del documento. Por tanto, esta estructura de encabezados y los niveles empleados ha de ser correcta reflejando la estructura lógica del contenido de la página, identificando como encabezados todos los títulos de sección, sin emplear elementos de encabezado únicamente para crear efectos de presentación y sin saltarse niveles intermedios al descender en la jerarquía de encabezados (p. ej. sin pasar de un nivel de encabezado H2 a un nivel H4 en lugar de a un H3).

En este caso, se están produciendo saltos en los niveles de encabezado que deben ser solucionados.

Una estructura correcta de encabezados es de gran importancia ya que las aplicaciones de usuario y los productos de apoyo, como los lectores de pantalla, pueden proporcionar mecanismos especiales de navegación que permitan a los usuarios acceder de forma rápida a las distintas secciones que componen una página web (p. ej. mediante una índice o mapa del documento con accesos directos a las diferentes secciones del mismo).

Línea	Columna	Código
1177	10	<H4>Canal de denuncias contra el fraude y la corrupción:</H4>

26. RESULTADOS: PÁGINA 22

Título	Sindicación de los últimos contenidos Hospital Universitario del Henares
URL	https://www.comunidad.madrid/hospital/henares/comunicacion/sindicacion-ultimos-contenidos
Puntuación media	10.00
Nivel de adecuación estimado	AA

Verificaciones. Nivel de adecuación A

Verificación	Valor	Modalidad
1.1 Existencia de alternativas textuales	1	Pasa
1.2 Uso de encabezados	1	Pasa
1.3 Uso de listas	1	Pasa
1.4 Tablas de datos	No aplica	Pasa
1.5 Agrupación estructural	1	Pasa
1.6 Separación de contenido y presentación	1	Pasa
1.7 Identificación del idioma principal	1	Pasa
1.8 Navegación con javascript accesible y control de usuario	1	Pasa
1.9 Formularios y etiquetas	1	Pasa
1.10 Formularios y estructura	1	Pasa
1.11 Título de página y de marcos	1	Pasa
1.12 Enlaces descriptivos	1	Pasa
1.13 Cambios de contexto	1	Pasa
1.14 Compatibilidad	1	Pasa

Verificaciones. Nivel de adecuación AA

Verificación	Valor	Modalidad
2.1 Identificación de los cambios de idioma	1	Pasa
2.2 Legibilidad y contraste	1	Pasa
2.3 Maquetación adaptable	1	Pasa
2.4 Múltiples vías de navegación	1	Pasa
2.5 Independencia del dispositivo	1	Pasa
2.6 Navegación consistente	1	Pasa

27. RESULTADOS: PÁGINA 23

Título	El Hospital del Henares acoge alumnos del programa 4ºESO+Empresa Hospital Universitario del Henares
URL	https://www.comunidad.madrid/hospital/henares/noticia/hospital-henares-acoge-alumnos-programa-4oesoempresa
Puntuación media	10.00
Nivel de adecuación estimado	AA

Verificaciones. Nivel de adecuación A

Verificación	Valor	Modalidad
1.1 Existencia de alternativas textuales	1	Pasa
1.2 Uso de encabezados	1	Pasa
1.3 Uso de listas	1	Pasa
1.4 Tablas de datos	No aplica	Pasa
1.5 Agrupación estructural	1	Pasa
1.6 Separación de contenido y presentación	1	Pasa
1.7 Identificación del idioma principal	1	Pasa
1.8 Navegación con javascript accesible y control de usuario	1	Pasa
1.9 Formularios y etiquetas	1	Pasa
1.10 Formularios y estructura	1	Pasa
1.11 Título de página y de marcos	1	Pasa
1.12 Enlaces descriptivos	1	Pasa
1.13 Cambios de contexto	1	Pasa
1.14 Compatibilidad	1	Pasa

Verificaciones. Nivel de adecuación AA

Verificación	Valor	Modalidad
2.1 Identificación de los cambios de idioma	1	Pasa
2.2 Legibilidad y contraste	1	Pasa
2.3 Maquetación adaptable	1	Pasa
2.4 Múltiples vías de navegación	1	Pasa
2.5 Independencia del dispositivo	1	Pasa
2.6 Navegación consistente	1	Pasa

28. RESULTADOS: PÁGINA 24

Título	El Hospital del Henares homenajea a la última promoción de residentes Hospital Universitario del Henares
URL	https://www.comunidad.madrid/hospital/henares/noticia/hospital-henares-homenajea-ultima-promocion-residentes
Puntuación media	10.00
Nivel de adecuación estimado	AA

Verificaciones. Nivel de adecuación A

Verificación	Valor	Modalidad
1.1 Existencia de alternativas textuales	1	Pasa
1.2 Uso de encabezados	1	Pasa
1.3 Uso de listas	1	Pasa
1.4 Tablas de datos	No aplica	Pasa
1.5 Agrupación estructural	1	Pasa
1.6 Separación de contenido y presentación	1	Pasa
1.7 Identificación del idioma principal	1	Pasa
1.8 Navegación con javascript accesible y control de usuario	1	Pasa
1.9 Formularios y etiquetas	1	Pasa
1.10 Formularios y estructura	1	Pasa
1.11 Título de página y de marcos	1	Pasa
1.12 Enlaces descriptivos	1	Pasa
1.13 Cambios de contexto	1	Pasa
1.14 Compatibilidad	1	Pasa

Verificaciones. Nivel de adecuación AA

Verificación	Valor	Modalidad
2.1 Identificación de los cambios de idioma	1	Pasa
2.2 Legibilidad y contraste	1	Pasa
2.3 Maquetación adaptable	1	Pasa
2.4 Múltiples vías de navegación	1	Pasa
2.5 Independencia del dispositivo	1	Pasa
2.6 Navegación consistente	1	Pasa

29. RESULTADOS: PÁGINA 25

Título	Comunicación Hospital Universitario del Henares
URL	https://www.comunidad.madrid/hospital/henares/comunicacion?search_api_fulltext=&ds_field_date_value=&ds_field_date_value2=&nombre=&page=7
Puntuación media	10.00
Nivel de adecuación estimado	AA

Verificaciones. Nivel de adecuación A

Verificación	Valor	Modalidad
1.1 Existencia de alternativas textuales	1	Pasa
1.2 Uso de encabezados	1	Pasa
1.3 Uso de listas	1	Pasa
1.4 Tablas de datos	No aplica	Pasa
1.5 Agrupación estructural	1	Pasa
1.6 Separación de contenido y presentación	1	Pasa
1.7 Identificación del idioma principal	1	Pasa
1.8 Navegación con javascript accesible y control de usuario	1	Pasa
1.9 Formularios y etiquetas	1	Pasa
1.10 Formularios y estructura	1	Pasa
1.11 Título de página y de marcos	1	Pasa
1.12 Enlaces descriptivos	1	Pasa
1.13 Cambios de contexto	1	Pasa
1.14 Compatibilidad	1	Pasa

Verificaciones. Nivel de adecuación AA

Verificación	Valor	Modalidad
2.1 Identificación de los cambios de idioma	1	Pasa
2.2 Legibilidad y contraste	1	Pasa
2.3 Maquetación adaptable	1	Pasa
2.4 Múltiples vías de navegación	1	Pasa
2.5 Independencia del dispositivo	1	Pasa
2.6 Navegación consistente	1	Pasa

30. RESULTADOS: PÁGINA 26

Título	Área materno-infantil Hospital Universitario del Henares
URL	https://www.comunidad.madrid/hospital/henares/profesionales/area-materno-infantil
Puntuación media	10.00
Nivel de adecuación estimado	AA

Verificaciones. Nivel de adecuación A

Verificación	Valor	Modalidad
1.1 Existencia de alternativas textuales	1	Pasa
1.2 Uso de encabezados	1	Pasa
1.3 Uso de listas	1	Pasa
1.4 Tablas de datos	No aplica	Pasa
1.5 Agrupación estructural	1	Pasa
1.6 Separación de contenido y presentación	1	Pasa
1.7 Identificación del idioma principal	1	Pasa
1.8 Navegación con javascript accesible y control de usuario	1	Pasa
1.9 Formularios y etiquetas	1	Pasa
1.10 Formularios y estructura	1	Pasa
1.11 Título de página y de marcos	1	Pasa
1.12 Enlaces descriptivos	1	Pasa
1.13 Cambios de contexto	1	Pasa
1.14 Compatibilidad	1	Pasa

Verificaciones. Nivel de adecuación AA

Verificación	Valor	Modalidad
2.1 Identificación de los cambios de idioma	1	Pasa
2.2 Legibilidad y contraste	1	Pasa
2.3 Maquetación adaptable	1	Pasa
2.4 Múltiples vías de navegación	1	Pasa
2.5 Independencia del dispositivo	1	Pasa
2.6 Navegación consistente	1	Pasa

31. RESULTADOS: PÁGINA 27

Título	Los terapeutas ocupacionales del Hospital Universitario del Henares premiados como autores de un cortometraje Hospital Universitario del Henares
URL	https://www.comunidad.madrid/hospital/henares/noticia/terapeutas-ocupacionales-hospital-universitario-henares-premiados-autores-cortometraje
Puntuación media	10.00
Nivel de adecuación estimado	AA

Verificaciones. Nivel de adecuación A

Verificación	Valor	Modalidad
1.1 Existencia de alternativas textuales	1	Pasa
1.2 Uso de encabezados	1	Pasa
1.3 Uso de listas	1	Pasa
1.4 Tablas de datos	No aplica	Pasa
1.5 Agrupación estructural	1	Pasa
1.6 Separación de contenido y presentación	1	Pasa
1.7 Identificación del idioma principal	1	Pasa
1.8 Navegación con javascript accesible y control de usuario	1	Pasa
1.9 Formularios y etiquetas	1	Pasa
1.10 Formularios y estructura	1	Pasa
1.11 Título de página y de marcos	1	Pasa
1.12 Enlaces descriptivos	1	Pasa
1.13 Cambios de contexto	1	Pasa
1.14 Compatibilidad	1	Pasa

Verificaciones. Nivel de adecuación AA

Verificación	Valor	Modalidad
2.1 Identificación de los cambios de idioma	1	Pasa
2.2 Legibilidad y contraste	1	Pasa
2.3 Maquetación adaptable	1	Pasa
2.4 Múltiples vías de navegación	1	Pasa
2.5 Independencia del dispositivo	1	Pasa
2.6 Navegación consistente	1	Pasa

32. RESULTADOS: PÁGINA 28

Título	Servicios centrales Hospital Universitario del Henares
URL	https://www.comunidad.madrid/hospital/henares/profesionales/servicios-centrales
Puntuación media	10.00
Nivel de adecuación estimado	AA

Verificaciones. Nivel de adecuación A

Verificación	Valor	Modalidad
1.1 Existencia de alternativas textuales	1	Pasa
1.2 Uso de encabezados	1	Pasa
1.3 Uso de listas	1	Pasa
1.4 Tablas de datos	No aplica	Pasa
1.5 Agrupación estructural	1	Pasa
1.6 Separación de contenido y presentación	1	Pasa
1.7 Identificación del idioma principal	1	Pasa
1.8 Navegación con javascript accesible y control de usuario	1	Pasa
1.9 Formularios y etiquetas	1	Pasa
1.10 Formularios y estructura	1	Pasa
1.11 Título de página y de marcos	1	Pasa
1.12 Enlaces descriptivos	1	Pasa
1.13 Cambios de contexto	1	Pasa
1.14 Compatibilidad	1	Pasa

Verificaciones. Nivel de adecuación AA

Verificación	Valor	Modalidad
2.1 Identificación de los cambios de idioma	1	Pasa
2.2 Legibilidad y contraste	1	Pasa
2.3 Maquetación adaptable	1	Pasa
2.4 Múltiples vías de navegación	1	Pasa
2.5 Independencia del dispositivo	1	Pasa
2.6 Navegación consistente	1	Pasa

33. RESULTADOS: PÁGINA 29

Título	Profesionales Hospital Universitario del Henares
URL	https://www.comunidad.madrid/hospital/henares/profesionales
Puntuación media	9.50
Nivel de adecuación estimado	AA

Verificaciones. Nivel de adecuación A

Verificación	Valor	Modalidad
1.1 Existencia de alternativas textuales	1	Pasa
1.2 Uso de encabezados	1	Pasa
1.3 Uso de listas	1	Pasa
1.4 Tablas de datos	No aplica	Pasa
1.5 Agrupación estructural	1	Pasa
1.6 Separación de contenido y presentación	1	Pasa
1.7 Identificación del idioma principal	1	Pasa
1.8 Navegación con javascript accesible y control de usuario	1	Pasa
1.9 Formularios y etiquetas	1	Pasa
1.10 Formularios y estructura	1	Pasa
1.11 Título de página y de marcos	1	Pasa
1.12 Enlaces descriptivos	1	Pasa
1.13 Cambios de contexto	1	Pasa
1.14 Compatibilidad	1	Pasa

Verificaciones. Nivel de adecuación AA

Verificación	Valor	Modalidad
2.1 Identificación de los cambios de idioma	1	Pasa
2.2 Legibilidad y contraste	1	Pasa
2.3 Maquetación adaptable	1	Pasa
2.4 Múltiples vías de navegación	1	Pasa
2.5 Independencia del dispositivo	0	Falla
2.6 Navegación consistente	1	Pasa

33.1. INCIDENCIAS.NIVEL DE ADECUACIÓN AA

2.5 Independencia del dispositivo

Problema **Indicador del foco del teclado no visible.**

El indicador del foco del teclado ha de ser visible de forma que los usuarios que empleen un navegador gráfico junto con un teclado o un dispositivo similar como medio de interacción (personas con discapacidades motrices) puedan ver la posición del foco mientras tabulan por los elementos de interacción de la página. Para ello ha de respetarse el indicador del foco usado por defecto en los navegadores (sin eliminarlo con propiedades como outline: none) y, en caso de modificarlo, será sólo para mejorar su visibilidad no para eliminarlo.

Línea	Columna	Código
3	386	<code>https://www.comunidad.madrid/hospital/henares/sites/henares/files/css/css_GVdiWayt1TehLViOM9RLTxZL9PWRfnMGyXx5MuKtNU0.css</code> <code>outline:0</code>
38	2217	<code>https://www.comunidad.madrid/hospital/henares/sites/henares/files/css/css_GVdiWayt1TehLViOM9RLTxZL9PWRfnMGyXx5MuKtNU0.css</code> <code>outline:0</code>
3	386	<code>https://www.comunidad.madrid/hospital/henares/sites/henares/files/css/css_GVdiWayt1TehLViOM9RLTxZL9PWRfnMGyXx5MuKtNU0.css</code> <code>outline:0</code>
38	2217	<code>https://www.comunidad.madrid/hospital/henares/sites/henares/files/css/css_GVdiWayt1TehLViOM9RLTxZL9PWRfnMGyXx5MuKtNU0.css</code> <code>outline:0</code>

34. RESULTADOS: PÁGINA 30

Título	Gestión ambiental Hospital Universitario del Henares
URL	https://www.comunidad.madrid/hospital/henares/nosotros/gestion-ambiental
Puntuación media	10.00
Nivel de adecuación estimado	AA

Verificaciones. Nivel de adecuación A

Verificación	Valor	Modalidad
1.1 Existencia de alternativas textuales	1	Pasa
1.2 Uso de encabezados	1	Pasa
1.3 Uso de listas	1	Pasa
1.4 Tablas de datos	No aplica	Pasa
1.5 Agrupación estructural	1	Pasa
1.6 Separación de contenido y presentación	1	Pasa
1.7 Identificación del idioma principal	1	Pasa
1.8 Navegación con javascript accesible y control de usuario	1	Pasa
1.9 Formularios y etiquetas	1	Pasa
1.10 Formularios y estructura	1	Pasa
1.11 Título de página y de marcos	1	Pasa
1.12 Enlaces descriptivos	1	Pasa
1.13 Cambios de contexto	1	Pasa
1.14 Compatibilidad	1	Pasa

Verificaciones. Nivel de adecuación AA

Verificación	Valor	Modalidad
2.1 Identificación de los cambios de idioma	1	Pasa
2.2 Legibilidad y contraste	1	Pasa
2.3 Maquetación adaptable	1	Pasa
2.4 Múltiples vías de navegación	1	Pasa
2.5 Independencia del dispositivo	1	Pasa
2.6 Navegación consistente	1	Pasa

35. RESULTADOS: PÁGINA 31

Título	Aviso legal - Privacidad Hospital Universitario del Henares
URL	https://www.comunidad.madrid/hospital/henares/aviso-legal-privacidad
Puntuación media	10.00
Nivel de adecuación estimado	AA

Verificaciones. Nivel de adecuación A

Verificación	Valor	Modalidad
1.1 Existencia de alternativas textuales	1	Pasa
1.2 Uso de encabezados	1	Pasa
1.3 Uso de listas	1	Pasa
1.4 Tablas de datos	No aplica	Pasa
1.5 Agrupación estructural	1	Pasa
1.6 Separación de contenido y presentación	1	Pasa
1.7 Identificación del idioma principal	1	Pasa
1.8 Navegación con javascript accesible y control de usuario	1	Pasa
1.9 Formularios y etiquetas	1	Pasa
1.10 Formularios y estructura	1	Pasa
1.11 Título de página y de marcos	1	Pasa
1.12 Enlaces descriptivos	1	Pasa
1.13 Cambios de contexto	1	Pasa
1.14 Compatibilidad	1	Pasa

Verificaciones. Nivel de adecuación AA

Verificación	Valor	Modalidad
2.1 Identificación de los cambios de idioma	1	Pasa
2.2 Legibilidad y contraste	1	Pasa
2.3 Maquetación adaptable	1	Pasa
2.4 Múltiples vías de navegación	1	Pasa
2.5 Independencia del dispositivo	1	Pasa
2.6 Navegación consistente	1	Pasa

36. RESULTADOS: PÁGINA 32

Título	Pacientes Hospital Universitario del Henares
URL	https://www.comunidad.madrid/hospital/henares/ciudadanos/pacientes
Puntuación media	9.50
Nivel de adecuación estimado	AA

Verificaciones. Nivel de adecuación A

Verificación	Valor	Modalidad
1.1 Existencia de alternativas textuales	1	Pasa
1.2 Uso de encabezados	0	Falla
1.3 Uso de listas	1	Pasa
1.4 Tablas de datos	No aplica	Pasa
1.5 Agrupación estructural	1	Pasa
1.6 Separación de contenido y presentación	1	Pasa
1.7 Identificación del idioma principal	1	Pasa
1.8 Navegación con javascript accesible y control de usuario	1	Pasa
1.9 Formularios y etiquetas	1	Pasa
1.10 Formularios y estructura	1	Pasa
1.11 Título de página y de marcos	1	Pasa
1.12 Enlaces descriptivos	1	Pasa
1.13 Cambios de contexto	1	Pasa
1.14 Compatibilidad	1	Pasa

Verificaciones. Nivel de adecuación AA

Verificación	Valor	Modalidad
2.1 Identificación de los cambios de idioma	1	Pasa
2.2 Legibilidad y contraste	1	Pasa
2.3 Maquetación adaptable	1	Pasa
2.4 Múltiples vías de navegación	1	Pasa
2.5 Independencia del dispositivo	1	Pasa
2.6 Navegación consistente	1	Pasa

36.1. INCIDENCIAS.NIVEL DE ADECUACIÓN A

1.2 Uso de encabezados

Problema **Salto en los niveles de encabezado**

Los elementos de encabezado (H1...H6) sirven para identificar los títulos de las diferentes secciones en las que se estructura un documento. El nivel empleado en cada encabezado es lo que definirá la estructura jerárquica de las secciones del documento. Por tanto, esta estructura de encabezados y los niveles empleados ha de ser correcta reflejando la estructura lógica del contenido de la página, identificando como encabezados todos los títulos de sección, sin emplear elementos de encabezado únicamente para crear efectos de presentación y sin saltarse niveles intermedios al descender en la jerarquía de encabezados (p. ej. sin pasar de un nivel de encabezado H2 a un nivel H4 en lugar de a un H3).

En este caso, se están produciendo saltos en los niveles de encabezado que deben ser solucionados.

Una estructura correcta de encabezados es de gran importancia ya que las aplicaciones de usuario y los productos de apoyo, como los lectores de pantalla, pueden proporcionar mecanismos especiales de navegación que permitan a los usuarios acceder de forma rápida a las distintas secciones que componen una página web (p. ej. mediante una índice o mapa del documento con accesos directos a las diferentes secciones del mismo).

Línea	Columna	Código
439	150	<H3>ACOMPañAMIENTO EN EL HOSPITAL: SERVICIOS PERSONALIZADOS</H3>

37. RESULTADOS: PÁGINA 33

Título	El Hospital del Henares incorpora el contacto "piel con piel" en los partos por cesárea Hospital Universitario del Henares
URL	https://www.comunidad.madrid/hospital/henares/noticia/hospital-henares-incorpora-contacto-piel-piel-partos-cesarea
Puntuación media	10.00
Nivel de adecuación estimado	AA

Verificaciones. Nivel de adecuación A

Verificación	Valor	Modalidad
1.1 Existencia de alternativas textuales	1	Pasa
1.2 Uso de encabezados	1	Pasa
1.3 Uso de listas	1	Pasa
1.4 Tablas de datos	No aplica	Pasa
1.5 Agrupación estructural	1	Pasa
1.6 Separación de contenido y presentación	1	Pasa
1.7 Identificación del idioma principal	1	Pasa
1.8 Navegación con javascript accesible y control de usuario	1	Pasa
1.9 Formularios y etiquetas	1	Pasa
1.10 Formularios y estructura	1	Pasa
1.11 Título de página y de marcos	1	Pasa
1.12 Enlaces descriptivos	1	Pasa
1.13 Cambios de contexto	1	Pasa
1.14 Compatibilidad	1	Pasa

Verificaciones. Nivel de adecuación AA

Verificación	Valor	Modalidad
2.1 Identificación de los cambios de idioma	1	Pasa
2.2 Legibilidad y contraste	1	Pasa
2.3 Maquetación adaptable	1	Pasa
2.4 Múltiples vías de navegación	1	Pasa
2.5 Independencia del dispositivo	1	Pasa
2.6 Navegación consistente	1	Pasa

38. ANEXO I: METODOLOGÍA DEL OBSERVATORIO

Se puede consultar la metodología del observatorio en

<http://administracionelectronica.gob.es/PAe/accesibilidad/metodologiaSimplificado>