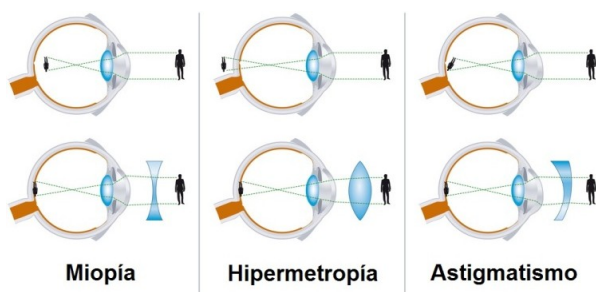


# SERVICIO DE OFTALMOLOGÍA

## UNIDADES DE SUPERESPECIALIZACIÓN

### UNIDAD DE OPTOMETRÍA

## DEFECTOS DE REFRACCIÓN



### MIOPÍA

Es una condición ocular, normalmente hereditaria, que provoca que los objetos se vean claros de cerca y borrosos de lejos. Su causa más frecuente es que el ojo es más largo de lo normal o la córnea demasiado curva, con lo cual los rayos de luz convergen antes de llegar a la retina, dando lugar a una imagen borrosa. En los pacientes miopes magnos, además del defecto de graduación, se pueden apreciar alteraciones patológicas, especialmente en la retina.

### HIPERMETROPÍA

En este defecto los rayos de luz convergen detrás de la retina debido a que el ojo es más corto de lo habitual o la córnea demasiado plana, al contrario que en la miopía, dando lugar a una imagen borrosa principalmente de cerca. En las personas jóvenes, cuando la hipermetropía no es muy importante, puede ser compensada con el esfuerzo de los músculos del ojo. Sin embargo, con los años (normalmente a partir de

los 40), dicha compensación va resultando cada vez más difícil y el paciente va perdiendo progresivamente visión, primero de cerca y posteriormente también de lejos.

## **ASTIGMATISMO**

Cuando alguien tiene astigmatismo, significa que la córnea está más curvada en un eje que en otro. En otras palabras, la córnea tiene más la forma de una pelota de rugby que de una de fútbol. Produce visión borrosa a cualquier distancia, causando una distorsión de la imagen parecida a la de los espejos donde te ves más alto, más ancho o más delgado. Puede presentarse solo o asociado a la miopía o hipermetropía.