

SERVICIOS IMPLICADOS

Hospital Médico-Quirúrgico:

Entrada por calle Dr. Esquerdo, 46.

- **SECRETARÍA NEFROLOGÍA.** 6ª planta, área 6400.
- **SECRETARÍA UROLOGÍA.** 2ª planta, área 2400.
- **SECRETARÍA RADIOLOGÍA.** Planta -1, Sección Ecografía.

Entrada por calle Ibiza:

- **URGENCIAS GENERALES.** Planta -1.

Edificio Clínica:

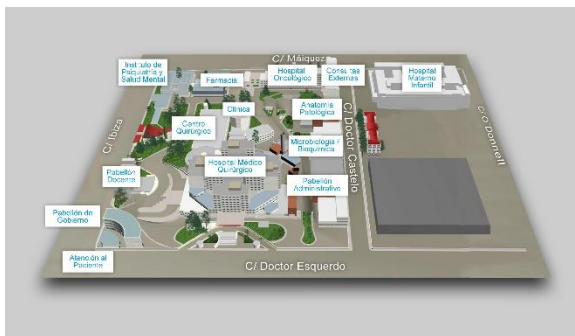
- **SECRETARÍA REUMATOLOGÍA.** Planta C.

Edificio de Anatomía Patológica:

- **SECRETARÍA ANATOMÍA PATOLÓGICA.** 4ª planta.

Maternidad:

- **SECRETARÍA NEFROLOGÍA PEDIÁTRICA.** 1ª planta.
- **URGENCIAS PEDIÁTRICAS.** Planta -1.



GUÍA DE ACOGIDA PARA PACIENTES Y FAMILIARES

UNIDAD DE PATOLOGÍA GLOMERULAR

CONTACTO

Servicio de Nefrología

Pabellón Médico – Quirúrgico. Hospital General Universitario Gregorio Marañón.



Dirección:

C/ Doctor Esquerdo, 46 – 28007 Madrid



Teléfono:

91 586 86 83



Correo electrónico:

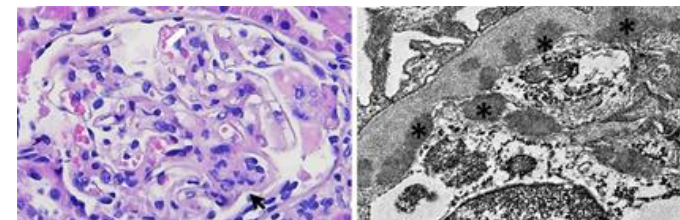
nefrologia.hgugm@salud.madrid.org

Página web:

<https://www.comunidad.madrid/hospital/gregoriomaranon>



**“Para mejorar la calidad de vida
de TODAS las personas:
Curamos, Cuidamos, Enseñamos e Innovamos,
impulsando el conocimiento científico”**



UNIDAD DE PATOLOGÍA GLOMERULAR

PRESENTACIÓN

¿Quiénes somos?

El equipo de la Unidad de Patología Glomerular es una unidad de trabajo multidisciplinar del Hospital General Universitario Gregorio Marañón.

En la misma, están implicados profesionales de las áreas de Nefrología de adultos y Nefrología Pediátrica, Anatomía Patológica, Radiología, Reumatología, Medicina Interna e Inmunología, entre otras especialidades.

El objetivo de la Unidad es ofrecer una atención individualizada, de calidad, basándonos en práctica basada en la evidencia, años de experiencia, trabajo en equipo y autoevaluación continua.

¿Para quién?

Para pacientes de cualquier edad que presenten enfermedades glomerulares con dificultad en su diagnóstico o manejo.

¿Qué son las patologías glomerulares?

El glomérulo es la primera parte de la unidad función del riñón, la nefrona. Su función fundamental es filtrar la sangre y producir un ultrafiltrado que se acabará convirtiendo en orina.

Las glomerulopatías son enfermedades que alteran el normal funcionamiento, haciendo que deje de filtrar o que filtre sustancias inadecuadas como proteínas.

Generalmente, se debe a una hiperactivación del sistema inmune, y puede ir asociado o no a enfermedades que afectan a otros órganos y sistemas.

La sintomatología es variada según el tipo de glomerulopatía. Se puede manifestar como edemas (“hinchazón”), disminución del volumen de orina o modificación de sus características, hipertensión arterial, o incluso ser asintomática y aparecer únicamente con alteraciones en controles analíticos.

CARTERA DE SERVICIOS

En la Unidad atendemos las siguientes:

- Glomerulopatías primarias.
- Glomerulopatías secundarias.
- Enfermedades autoinmunes con afectación renal.
- Afectación en riñón nativo y trasplantado.
- Enfermedad renal crónica de origen glomerular, en todos sus estadios.

DOCENCIA E INVESTIGACIÓN

- La Unidad participa en la formación de residentes y en la formación continua de los servicios implicados.
- Trabajamos para potenciar la investigación básica y clínica.
- Impulsamos la actividad científica, con publicaciones, tesis doctorales y participación en ensayos clínicos.