

SERVICIOS IMPLICADOS

Hospital Materno-Infantil:

Entrada: C/ Máiquez 9, esquina Dr. Castelo 47

- **SECRETARÍA NEFROLOGÍA INFANTIL**
Planta 3
- **HOSPITAL DE DIA NEFROLOGÍA INFANTIL**
Planta 1
- **CONSULTAS EXTERNAS NEFROLOGIA**
Planta 1. Bloque C
- **PLANTA NEFROLOGÍA INFANTIL**
Planta 3. Bloque E
- **SECRETARÍA RADIOLOGÍA INFANTIL**
Planta -1
- **URGENCIAS PEDIÁTRICAS**
Planta -1. Entrada por c/ O'Donnell, 48 -
esquina c/ Máiquez - Planta semisótano

Edificio de Anatomía Patológica:

- **SECRETARÍA ANATOMÍA PATOLÓGICA.**
4ª planta





GUÍA DE ACOGIDA PEDIÁTRICA UNIDAD DE PATOLOGÍA GLOMERULAR


CONTACTO


Servicio de Pediatría. Sección Nefrología Infantil

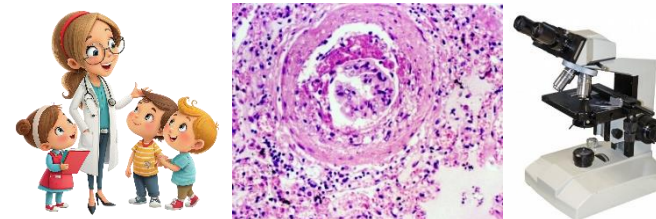
Hospital Materno Infantil. Hospital General Universitario Gregorio Marañón.

 **Dirección:** C/ Máiquez 9, esq. Dr Castelo 47, 28007 Madrid

 **Teléfono:** 91 529 02 50 (lunes a viernes, de 08.00 a 15.00 horas)

 **Correo electrónico:** nefrologiainfantil.hgugm@salud.madrid.org

 **Página web:** <https://www.comunidad.madrid/hospital/gregoriomaranon/profesionales/idades-multidisciplinares/unidad-enfermedades-glomerulares-complejas-centro>



¿Quiénes somos?

La Unidad de Patología Glomerular es una unidad de trabajo multidisciplinar del Hospital General Universitario Gregorio Marañón donde están implicados profesionales expertos en las áreas de Nefrología de adultos y Nefrología Pediátrica, Anatomía Patológica, Radiología, Reumatología, Medicina Interna e Inmunología, entre otros.

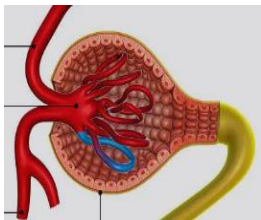
El objetivo de la Unidad es ofrecer una atención individualizada, de calidad, basada en la evidencia, años de experiencia, trabajo en equipo y autoevaluación continua.



¿Qué son las PATOLOGIAS GLOMERULARES?

El glomérulo es la primera parte de la unidad funcional del riñón, la nefrona. Su función fundamental es filtrar la sangre y producir orina.

Las glomerulopatías son enfermedades que alteran su normal funcionamiento, haciendo que deje de filtrar o que filtre sustancias inadecuadas como proteínas.



Generalmente, se debe a una hiperactivación del sistema inmune, y puede ir asociado o no a enfermedades que afectan a otros órganos.

La sintomatología es variada según el tipo de glomerulopatía. Se puede manifestar como edemas (“hinchazón”), disminución del volumen de orina o modificación de sus características, hipertensión arterial, o incluso ser asintomática y aparecer únicamente con alteraciones en controles analíticos.

¿Para quién?

La parte pediátrica de esta unidad atiende a niños con patología glomerular de todas las edades, hasta los 16-18 años de edad.



¿Cómo se diagnostican?

Inicialmente mediante análisis de sangre, orina y medición de la tensión arterial.

Valoraremos inicialmente la existencia o no de pérdida de proteínas por la orina (proteinuria), la presencia de hemáties en la orina (hematuria) y el desarrollo de insuficiencia renal (determinación de filtrado glomerular, urea, gasometría e iones en sangre).



Se realizarán a continuación estudios inmunológicos e infecciosos. En ocasiones también habrá que realizar estudios de imagen (radiografía de tórax, ecografía abdominal).

En algunos casos en Pediatría es preciso realizar una biopsia renal y/o un estudio genético. La importancia de la biopsia renal radica en que nos permite no sólo saber dónde está la afectación histológica o qué mecanismos están implicados, sino también el grado de severidad.

¿Cómo se tratan?

El tratamiento de las glomerulonefritis dependerá del diagnóstico. En el síndrome nefrótico idiopático (glomerulopatía más frecuente en pediatría) el tratamiento inicial son los corticoides. En otras glomerulopatías el tratamiento se guiará por el resultado de la biopsia renal y del curso clínico que presente.

Dado que en la mayor parte de las glomerulonefritis se produce un comportamiento anómalo del sistema inmune o en su desarrollo intervienen células o sustancias con capacidad inflamatoria, el empleo de inmunosupresores suele ser frecuente.

Las medidas dietéticas también son importantes. El personal del equipo de Nefrología Infantil le dará consejos relacionados con la alimentación de su hijo en función de su diagnóstico y situación.

Cartera de servicios:

- Glomerulopatías primarias y secundarias.
- Enfermedades autoinmunes con afectación renal.
- Afectación en riñón nativo y trasplantado.
- Enfermedad renal crónica de origen glomerular, en todos sus estadios.