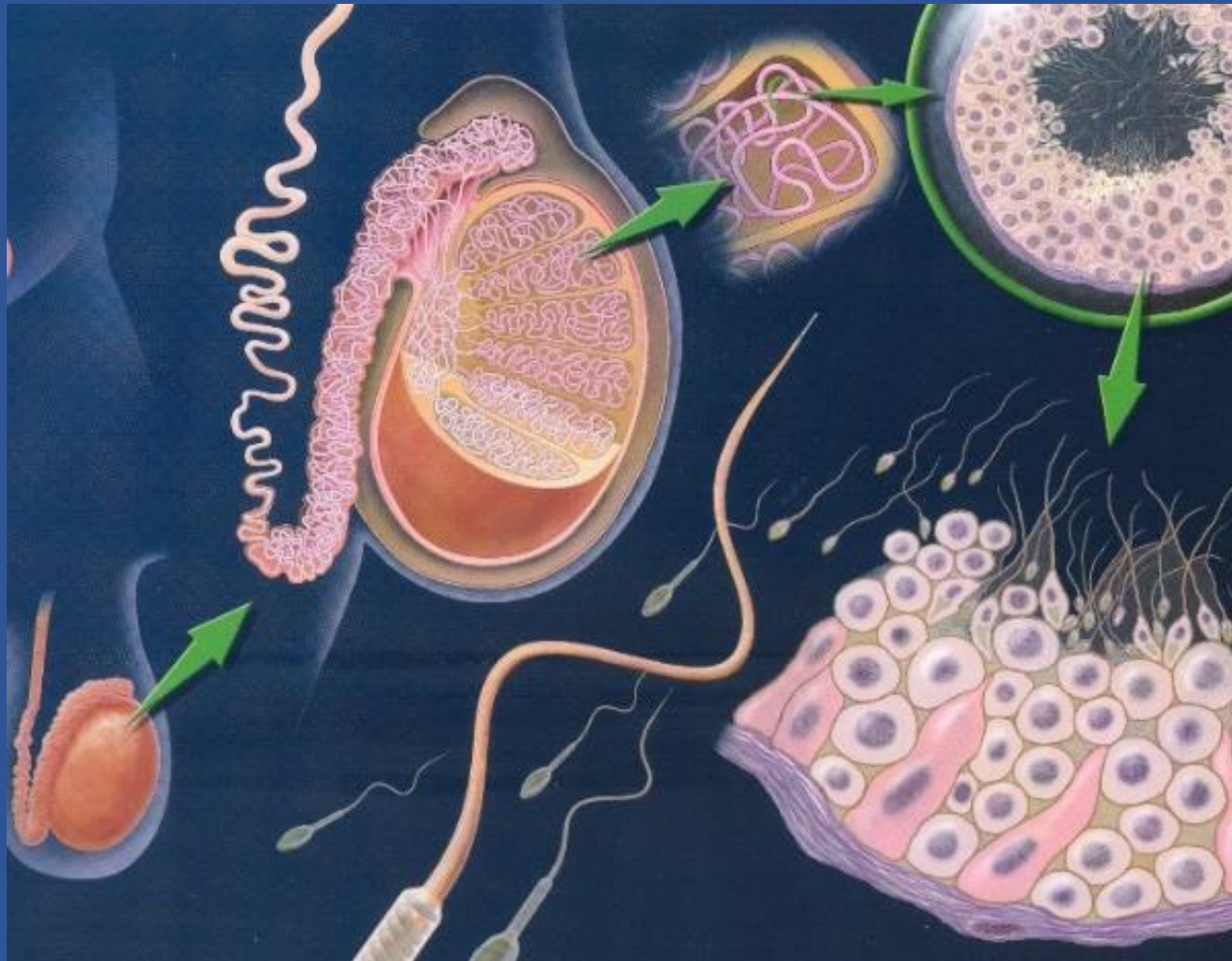


BIOPSIA DE TESTÍCULO

(Esta información es genérica, por lo que queda sujeta a las variaciones que el especialista considere oportunas)

(Le recomendamos que lea la información dada por la Sociedad Española de Fertilidad en la página http://www.sefertilidad.net/docs/pacientes/spr_sef_fertilidad.pdf)

Documento supervisado por la Dra. Bermejo, Jefa de la Sección de Anestesia de la Maternidad,
el Dr. Pérez Milán, Jefe de Obstetricia y Ginecología en Reproducción Humana Asistida,
y Andrés Pino, Responsable de la Unidad de Admisión.



Julio Herrero

Antes de la cirugía

- ✓ Informar a su cirujano/anestesiólogo sobre:
 - Alergias (medicamentos, látex...).
 - Enfermedades.
 - Toma de medicamentos.

- ✓ Seguir las instrucciones que le dé el urólogo (entrega de consentimiento quirúrgico, cita con anestesia, preoperatorio...).

- ✓ **IMPORTANTE: solicitar cita de revisión con Reproducción** (en caso de no tenerla, acudir a la Consulta de Enfermería) para:
 - Comprobar la indicación quirúrgica
 - Valorar las pruebas genéticas
 - Ofrecer el *consentimiento de preservación seminal* (debe firmarlo y entregarlo en la Consulta de Enfermería)
 - Recoger la solicitud de cita para:
 - Serología previa a la cirugía
 - Preservación seminal en el Laboratorio de Reproducción el mismo día de la intervención (no requiere su presencia).

- Revisión en Reproducción tras la cirugía
 - ✓ Evitar sustancias tóxicas (alcohol, tabaco...) la semana anterior a la cirugía.
 - ✓ Consultar la forma de modificar la administración de los medicamentos pautados durante el período de inmediatamente anterior y posterior a la intervención.
 - ✓ No tomar medicamentos sin leer los prospectos atentamente para evitar sustancias que pueden estar contraindicadas los días previos a una cirugía, como el ácido acetil salicílico.
 - ✓ 7/10 días antes de la intervención, recibe una llamada telefónica para indicarle día y hora de la intervención
 - ✓ Acudir a Admisión, 4-7 días antes de la intervención, para citar la solicitud de:
 - Serología: debe realizarse como “captura urgente”, el mismo día que acude a
 - Preservación seminal en el Laboratorio de Reproducción el mismo día de la intervención (no requiere su presencia)
 - Revisión en Reproducción tras la cirugía
 - ✓ Ingerir una cena ligera la noche previa al quirófano.

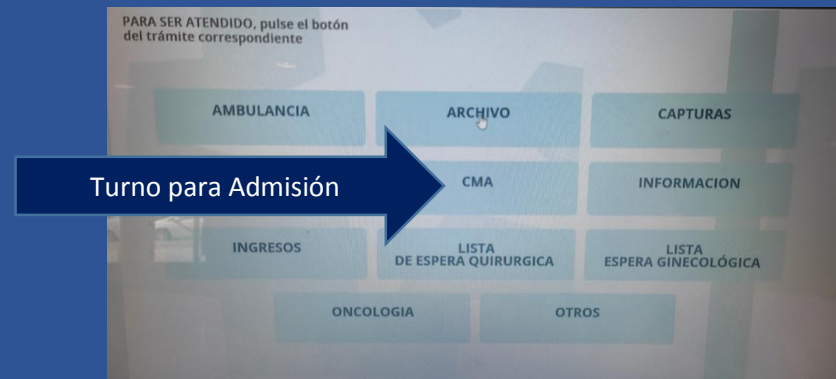
El día de la intervención

- ✓ Mantener el ayuno previo a la cirugía de 8h (ni siquiera se puede tomar agua).
- ✓ Antes de acudir a la intervención ha de ducharse y no utilizar crema, colonia, maquillaje, esmalte, uñas postizas, pircings, joyas... Elija ropa cómoda.
- ✓ No olvide su documentación (hoja de ingreso, tarjeta sanitaria, etiquetas identificativas del Centro...).
- ✓ Regístrese en Admisión a la hora que le hayan indicado:
 - Coja número para poder ser atendida eligiendo la opción “CMA”.
 - Espere a ser atendido.
 - Acuda a la puerta de Cirugía Mayor Ambulatoria (CMA), quirófano.
- ✓ Informe, tan pronto como pueda, sobre la aparición algún nuevo síntoma de salud los días previos a la intervención (diarrea, dolor, tos, fiebre...), por si es necesario retrasarla.
- ✓ Es imprescindible que acuda con un acompañante.

Servicio de OBSTETRICIA Y GINECOLOGÍA
Sección de Reproducción Humana Asistida

- ✓ Cuando los especialistas hayan valorado positivamente su recuperación, es dado de alta aportándole un informe quirúrgico con nuevas indicaciones (tratamiento, revisiones urológicas...).
- ✓ Ese día no se recomienda que trabaje ni que realice tareas peligrosas como conducir.
- ✓ Si tiene dudas acuda a la Consulta de Enfermería.

Solicitud de turno para ser atendido en admisión



CMA. Planta baja de la maternidad

