

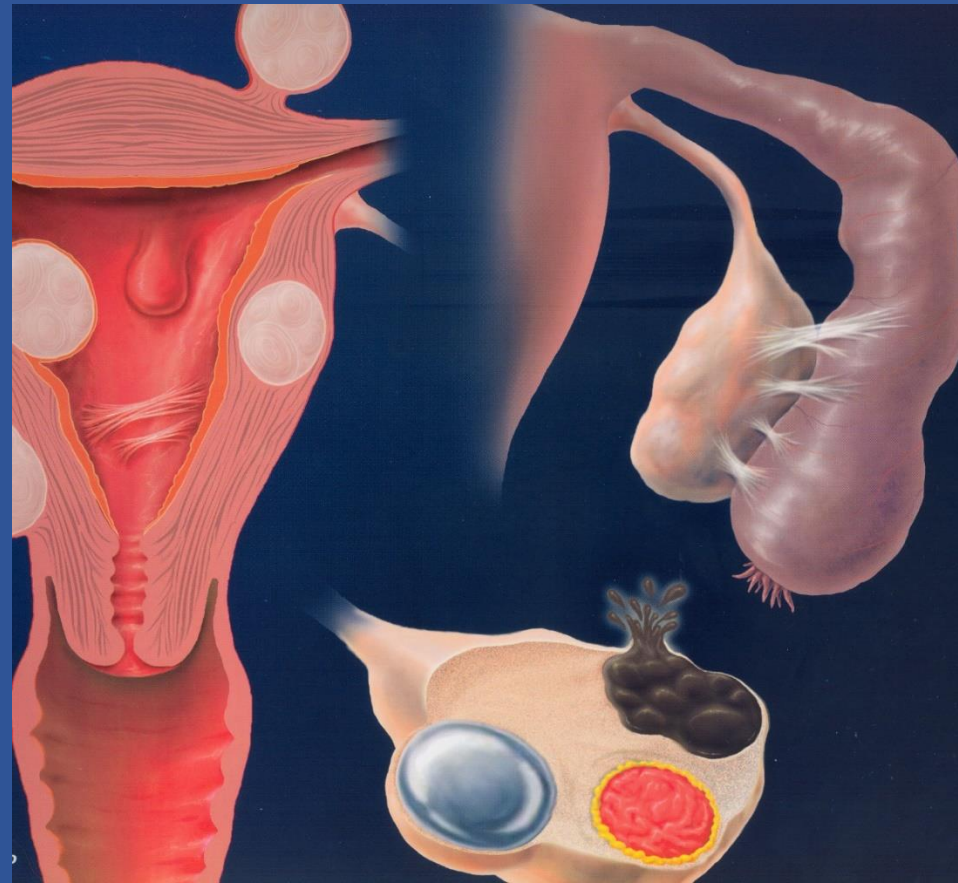
CIRUGÍA MAYOR AMBULATORIA GINECOLÓGICA

(Esta información es genérica, por lo que queda sujeta a las variaciones que el especialista considere oportunas)

(Le recomendamos que lea la información dada por la Sociedad Española de Fertilidad en la página http://www.sefertilidad.net/docs/pacientes/spr_sef_fertilidad.pdf)

Documento supervisado por la Dra. Bermejo, Jefa de la sección de Anestesia de la Maternidad, el Dr. Pérez Milán, Jefe de Sección de Obstetricia y Ginecología en Reproducción Humana Asistida y Andrés Pino, responsable de la Unidad de Admisión.

Servicio de OBSTETRICIA Y GINECOLOGÍA
Sección de Reproducción Humana Asistida



Julio Herrero

Antes de la cirugía

- ✓ Informar a su cirujano/anestesiólogo sobre:
 - Alergias (medicamentos, látex...).
 - Enfermedades.
 - Toma de medicamentos.

- ✓ Coger número para ser atendido en el Despacho de Lista de Espera Ginecológica, situado en la entrada de la planta 0:
 - Entregar la orden de ingreso que facilita el especialista.
 - Dar sus datos personales.
 - Recibir cita para:
 - Consulta de Anestesia (entrevista y firma de *consentimiento anestésico*)
 - Extracción de sangre (sala A de planta 0)
 - Rx de tórax (planta -1), si es necesario
 - Electrocardiograma (sala A de planta 0), si es necesario

- ✓ Leer el *consentimiento para ser intervenida* y **entregarlo firmado en la Consulta de Enfermería el día que acude al Servicio de Anestesia.** (Si tiene dudas médicas, le facilitan una cita con el especialista.)

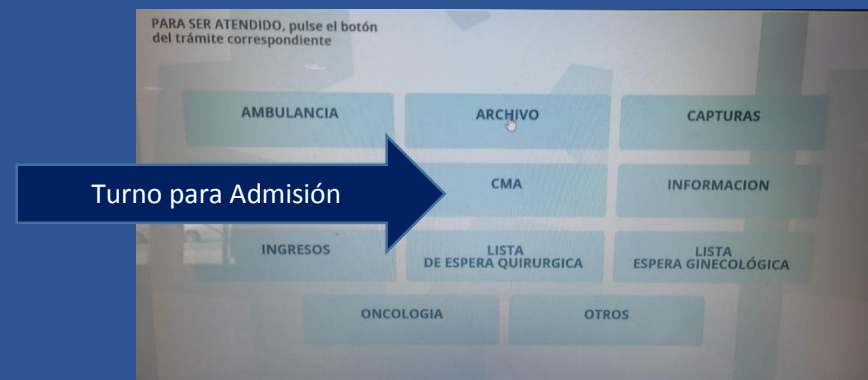
- ✓ Evitar sustancias tóxicas (alcohol, tabaco...) la semana anterior a la cirugía.
- ✓ Consultar la forma de modificar la administración de los medicamentos pautados durante el período de inmediatamente anterior y posterior a la intervención.
- ✓ No tomar medicamentos sin leer los prospectos atentamente para evitar sustancias que pueden estar contraindicadas los días previos a una cirugía, como el ácido acetil salicílico.
- ✓ 7/10 días antes de la intervención, recibe una llamada telefónica para indicarle día y hora de la intervención
- ✓ Ingerir una cena ligera la noche previa al quirófano.

El día de la intervención

- ✓ Mantener el ayuno previo a la cirugía: 6h (hasta 2h antes de la cirugía puede consumir agua de confort, es decir, sorbos “exclusivamente”)
- ✓ No fumar
- ✓ Antes de acudir a la intervención ha de ducharse y no utilizar crema, colonia, maquillaje, esmalte, uñas postizas, pircings, joyas... Elija ropa cómoda.
- ✓ No olvide su documentación (hoja de ingreso, tarjeta sanitaria, etiquetas identificativas del Centro...).
- ✓ Regístrese en Admisión a la hora que le hayan indicado:
 - Coja número para poder ser atendida eligiendo la opción “CMA”.
 - Espere a ser atendida.
 - Acuda a la puerta de Cirugía Mayor Ambulatoria (CMA), quirófano.
- ✓ Informe, tan pronto como pueda, sobre la aparición algún síntoma nuevo los días previos a la intervención (diarrea, dolor, tos, fiebre...), por si es necesario retrasarla.

- ✓ Es imprescindible que acuda con un acompañante.
- ✓ Cuando los especialistas hayan valorado positivamente su recuperación, es dada de alta aportándole un informe quirúrgico con nuevas indicaciones (tratamiento, revisiones...).
- ✓ Ese día no se recomienda que trabaje ni que realice tareas peligrosas como conducir.
- ✓ Si tiene dudas acuda a la Consulta de Enfermería.

Solicitud de turno para ser atendido en admisión



CMA. Planta baja de la maternidad

