



Guía de acogida del Área de Recuperación Cardiológica ARCA

¿Cómo llegar?

Dirección: C. Doctor Esquerdo 46, 28007, Madrid, España

Metro: Línea 6 (O'Donnell) y Línea 9 (Sainz de Baranda)

Autobús: 15, 28, 30, 56 143, 156, 202, 215, N6, N8 N27

Información de contacto:

Teléfono : 91 586 87 94

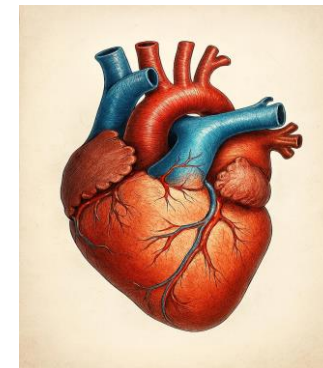
Horario: Lunes a Viernes :

8:00 h a 22:00 h

Lunes a Jueves:

22:00 h a 8:00 h

Le damos la bienvenida al Área de Recuperación Cardíaca (ARCA). Es la unidad donde usted va a ingresar para la realización de su procedimiento. Nuestro objetivo en todo momento es hacer su estancia lo más agradable posible. Por las especiales características de nuestra unidad, les rogamos cumplan las siguientes recomendaciones elaboradas con el fin de asegurar la mayor tranquilidad y confort para usted y los demás pacientes que en ella se encuentran. Gracias por su colaboración.



Normas de utilización del ARCA para pacientes y acompañantes

Bienvenida

- Dispone de una taquilla de uso privado y personal. La llave de la misma no debe salir nunca de la unidad.
- Le facilitaremos ropa desechable/lencería.
- Es muy probable que precisemos rasurarle alguna parte de su cuerpo.
- Su estancia con nosotros será en una cama o en un sillón en función del procedimiento al que se vaya a someter.
- Recuerde pasar a la sala con su hoja de medicación habitual.
- Nosotros le facilitaremos bebidas y comida ligera cuando pueda empezar a tomarlos.
- El horario de la prueba es orientativo. Pueden surgir emergencias que retrasen su procedimiento. Lamentamos las molestias si ello llegara a suceder y le agradecemos su comprensión.
- La duración de su procedimiento también es variable.

Normas de visita

- Usted como paciente podrá estar acompañado de una persona en todo momento si así lo desea. Para asegurar su intimidad y privacidad, le pediremos a su acompañante que salga unos minutos mientras le preparamos para su procedimiento.
- Si usted ha venido con más acompañantes, se podrán intercambiar para que puedan visitarle. Por favor, rogamos que sólo permanezca un familiar con usted y que el intercambio de acompañantes se produzca en la sala de espera.
- Cuando vaya al procedimiento, recomendamos que sus acompañantes custodien aquellas pertenencias que no hayan sido guardadas en la taquilla.

Normas de utilización del ARCA para pacientes y acompañantes

Normas de visita

- Sus acompañantes esperarán en la sala de espera hasta que termine el procedimiento.
- Rogamos a todos los acompañantes que abandonen la unidad de 14:30 a 15:30h.
- La visita empieza a las 8:30h por la mañana y finaliza a las 21:30h para asegurar el descanso de los pacientes que deban pernoctar.
- Su privacidad, intimidad y seguridad es lo más importante para nosotros. Si en algún momento solicitamos a sus acompañantes que abandonen la unidad, siempre será para garantizar estos aspectos. Agradecemos su comprensión y colaboración.

¿Debo tener algo más en cuenta como acompañante?

- Como ven, nuestra unidad tiene un espacio reducido y la afluencia de personas atendidas es muy alta. A todas ellas se les ha realizado o se les va a realizar un procedimiento invasivo, por lo que requieren descanso y tranquilidad. Por ello, solicitamos su colaboración:
 - Realicen pocos intercambios entre acompañantes
 - Mantengan un tono de voz bajo en todo momento
 - Mantengan el móvil en silencio
 - No utilicen el altavoz externo del móvil
 - Utilicen cascos para usar su móvil o cualquier otro dispositivo
 - Como en el resto del Hospital, está prohibido tomar fotografías, grabar vídeos o realizar videollamadas, ya que pueden comprometer la privacidad del resto de los pacientes.
 - Permanezcan en todo momento en la sala de espera, dejando libres los pasillos.

PARA CUALQUIER DUDA, CONSULTE AL PERSONAL SANITARIO